



Informe Técnico Semanal COVID-19 MÉXICO

08/11/2022
17:00 Hrs

Al 04 de noviembre de 2022 a nivel mundial, se han reportado **628,887,715 casos confirmados** (298,393 casos nuevos) y **6,576,927 defunciones** (704 nuevas defunciones).*

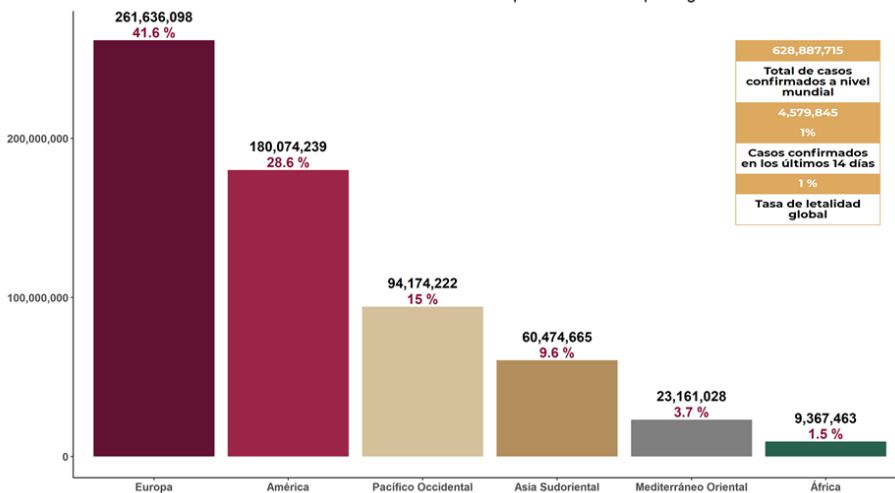
En los últimos 14 días el número de casos nuevos representa el **1%** (4,579,845).*

La letalidad global es de **1%**. *

La OMS clasifica su distribución de casos por regiones. *En espera de la actualización de la OMS.

Región OMS	Europa	Pacífico Occidental	América	Asia Sudoriental	Mediterráneo Oriental	África
Casos en las últimas 24 horas	153,880	122,925	12,603	6,762	1,575	648
% de distribución de casos en las últimas 24 horas	51.6%	41.2%	4.2%	2.3%	0.5%	0.2%

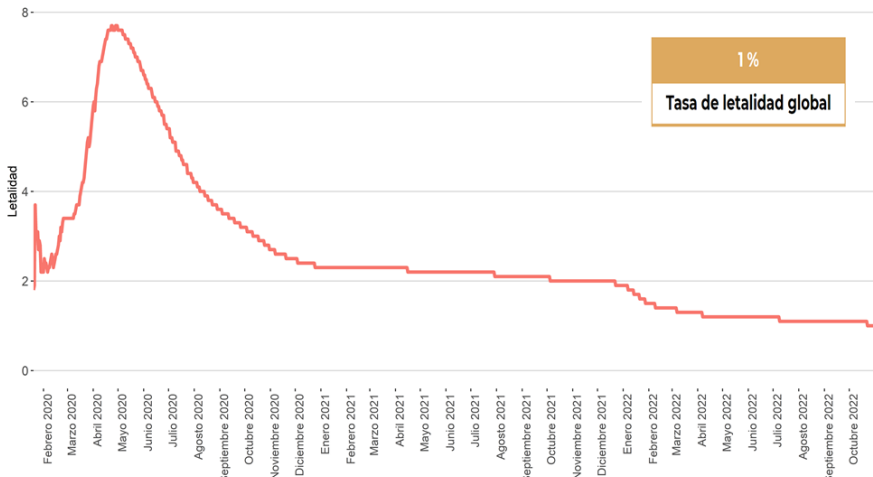
Gráfico 1. Distribución de casos acumulados de COVID-19 por SARS-CoV-2 por regiones de la OMS.



Hasta la fecha, se han reportado casos en 237 países, territorios y áreas, los casos se han notificado en las seis regiones de la OMS América, Europa, Asia Sudoriental, Mediterráneo Oriental, Pacífico Occidental y África). Con un acumulado de 763 casos y 13 defunciones ocurridas en embarcaciones internacionales.

El total de casos y defunciones acumuladas a nivel mundial incluyen las embarcaciones internacionales. Fuente: Panel de control de la enfermedad por coronavirus de la OMS (COVID-19). Ginebra: Organización Mundial de la Salud, 2022. Disponible en línea: <https://covid19.who.int/> (última cita: [04/noviembre/2022]).

Gráfico 2. Tasa de letalidad* global de COVID-19 por SARS-CoV-2



Fuente: Panel de control de la enfermedad por coronavirus de la OMS (COVID-19). Ginebra: Organización Mundial de la Salud, 2022. Disponible en línea: <https://covid19.who.int/> (última cita: [04/noviembre/2022]).



Informe Técnico Semanal COVID-19 MÉXICO

08/11/2022
17:00 Hrs

El análisis nacional contempla a todos los casos sospechosos totales de enfermedad respiratoria viral (casos sospechosos sin muestra, sin posibilidad de resultado[✧] y sospechosos con muestra) y los casos y defunciones con asociación o dictaminación clínica-epidemiológica desde la semana epidemiológica 1 del 2020 a la 45 del 2022 con fecha de corte del 07/11/2022.

[✧]Muestra rechazada, no recibida, no adecuado, no amplifico, sin células y sin aislamiento.

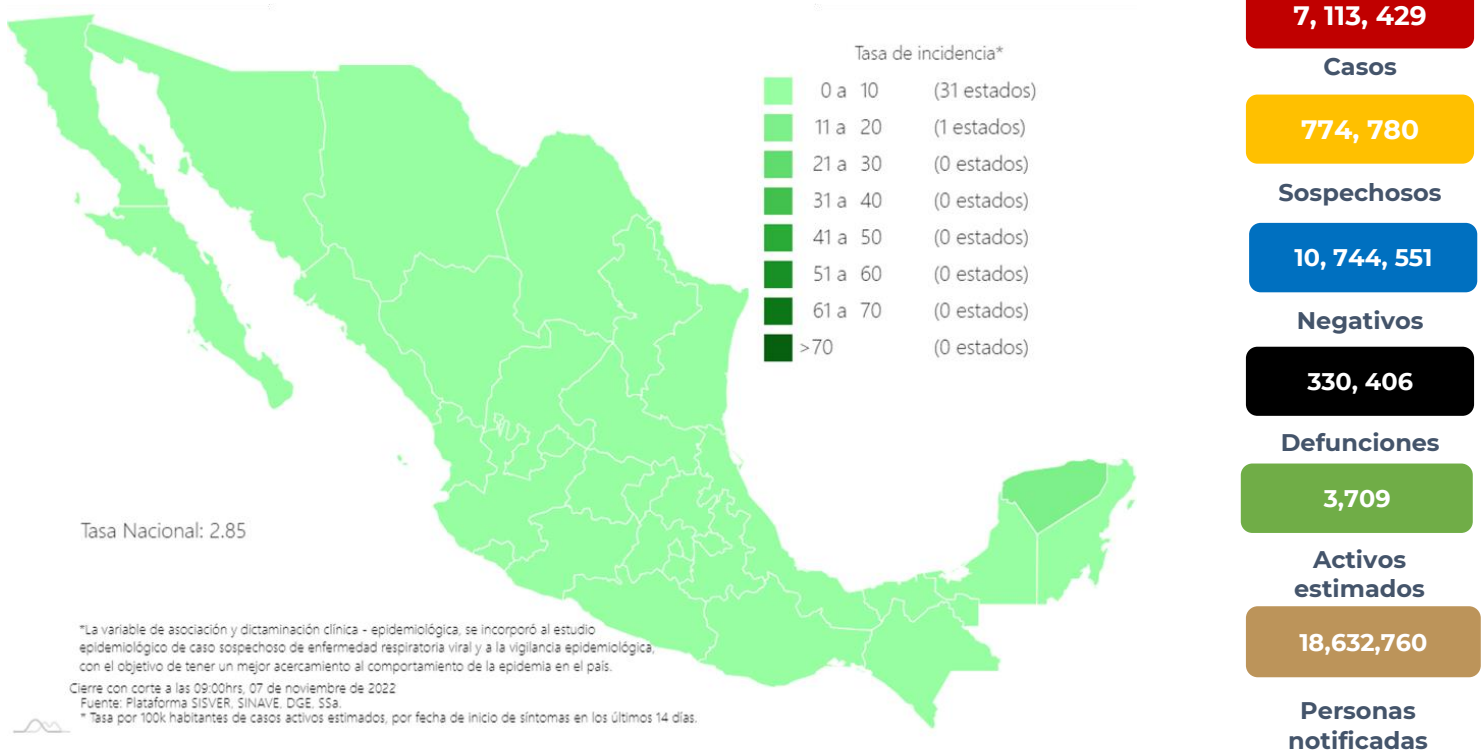
La variable de asociación o dictaminación clínica – epidemiológica a COVID-19, se incorporó al estudio epidemiológico de caso sospechoso de enfermedad respiratoria viral y a la vigilancia epidemiológica, con el objetivo de tener un mejor acercamiento al comportamiento de la epidemia en el país.

En México, hasta el día de hoy se han confirmado **7,113,429 casos totales** y **330,406 defunciones** totales por COVID-19. (Ver Imagen 1).

La **tasa de incidencia de casos acumulados de 5,466.9**** por cada 100,000 habitantes. **La tasa de incidencia se ajusta a la proyección de la población a mediados del periodo 2022 (Fuente: CONAPO)

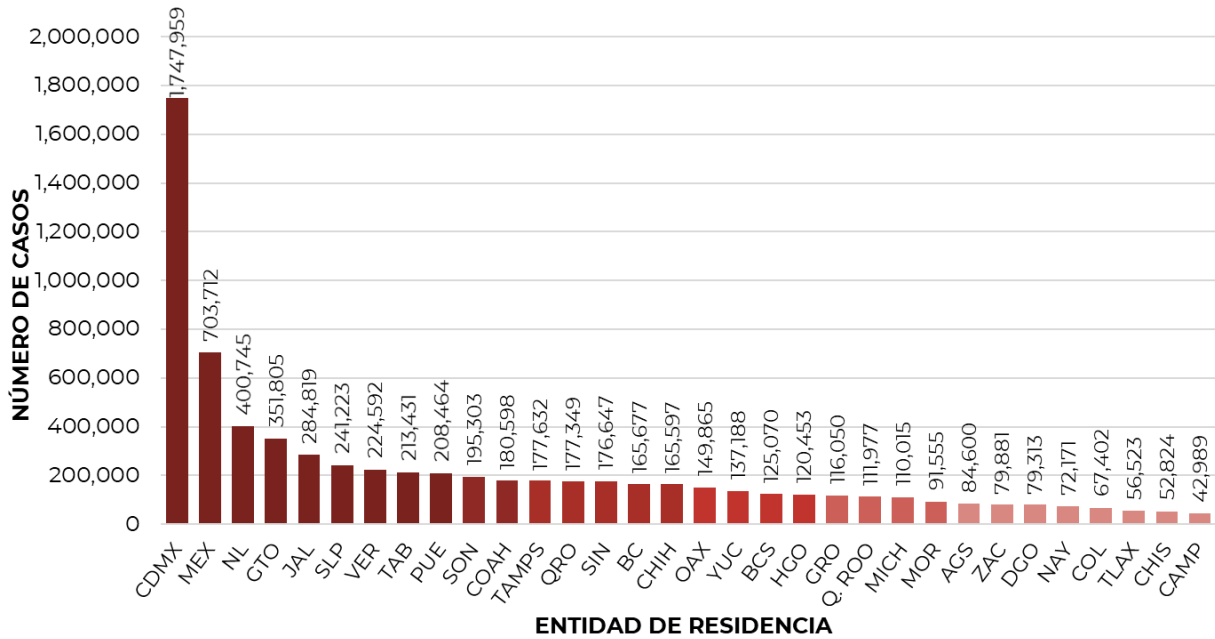
La distribución por sexo en los casos confirmados muestra un predominio en mujeres (53.2%). La mediana de edad en general es de 38 años.

Imagen 1. Mapa con la tasa de incidencia de **casos activos estimados** de COVID-19 por entidad de residencia.

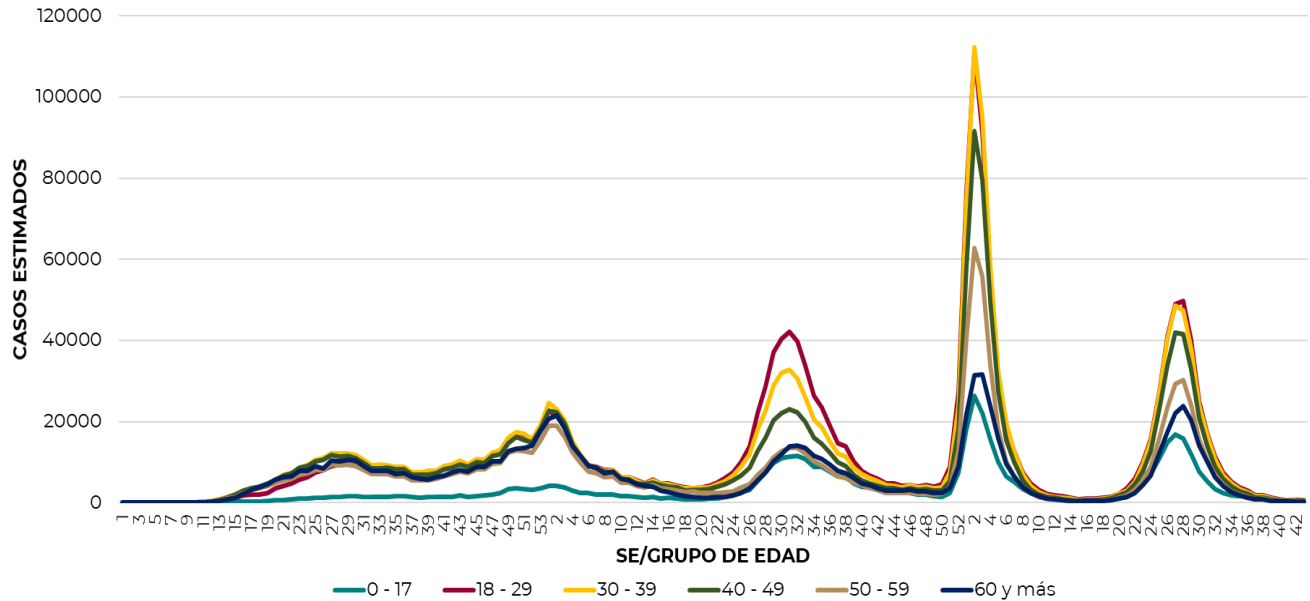


Mapa interactivo COVID-19 en México: <https://covid19.sinave.gob.mx>

La siguiente gráfica muestra los **casos confirmados acumulados** por entidad de residencia, las 10 primeras entidades que acumulan el mayor número de casos son: Ciudad de México, Estado de México, Nuevo León, Guanajuato, Jalisco, San Luis Potosí, Veracruz, Tabasco, Puebla y Sonora, que en conjunto conforman el 64% de todos los casos acumulados registrados en el país.



La siguiente gráfica muestra la distribución de los casos estimados por los grupos de edad seleccionados y semanas epidemiológicas del 2020, 2021 y 2022, observando que, en las últimas cinco semanas, la mayor parte de los casos están presentes en los grupos de 18 a 29 años, seguido del grupo de 30 a 39 años y 40 a 49 años.



Se consideran **casos activos**, aquellos casos positivos que iniciaron síntomas en los últimos 14 días, permitiendo identificar donde hay mayor actividad viral y por consecuencia aumento en la transmisión. La tabla describe el número de casos activos en los últimos 14 días por entidad federativa de residencia.



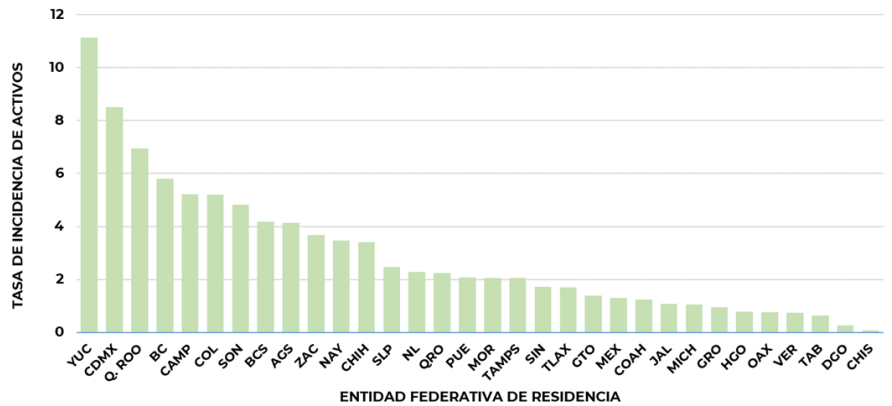
Informe Técnico Semanal COVID-19 MÉXICO

08/11/2022
17:00 Hrs

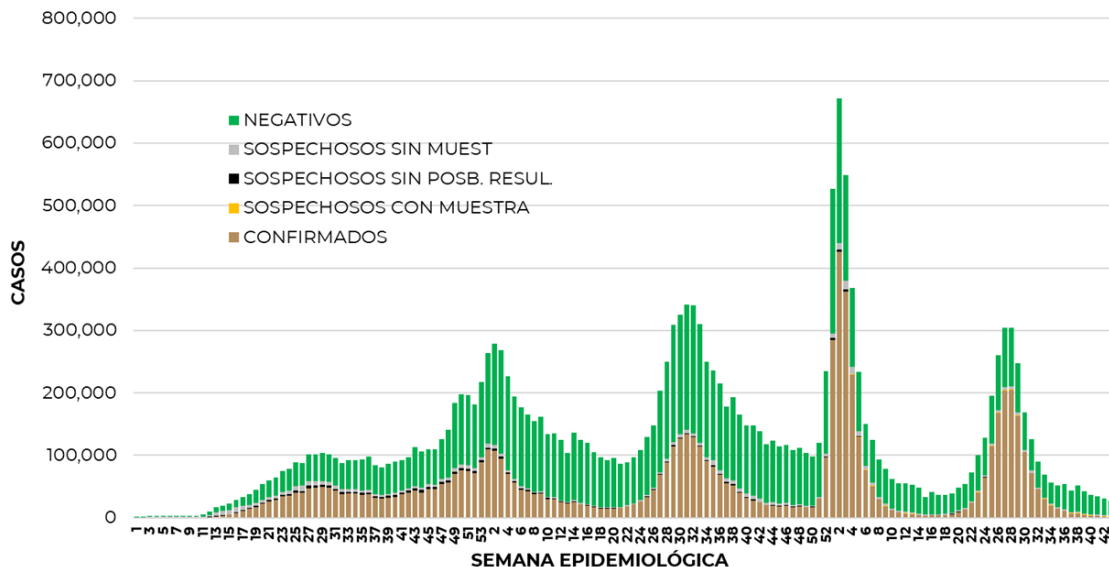
ENTIDAD DE RESIDENCIA	CASOS ACTIVOS
AGUASCALIENTES	61
BAJA CALIFORNIA	217
BAJA CALIFORNIA SUR	35
CAMPECHE	54
COAHUILA	41
COLIMA	42
CHIAPAS	4
CHIHUAHUA	132
CIUDAD DE MÉXICO	764
DURANGO	5
GUANAJUATO	88
GUERRERO	35
HIDALGO	25
JALISCO	93
MÉXICO	231
MICHOACÁN	52
MORELOS	43
NAYARIT	46
NUEVO LEÓN	132
OAXACA	32
PUEBLA	139
QUERÉTARO	53
QUINTANA ROO	125
SAN LUIS POTOSÍ	72
SINALOA	55
SONORA	152
TABASCO	17
TAMAULIPAS	76
TLAXCALA	24
VERACRUZ	64
YUCATÁN	257
ZACATECAS	62
NACIONAL	3,228

Al corte de información del día de hoy, se tienen registrados **3,228 casos activos** con una **tasa de incidencia de 2.5 por 100 mil habitantes** (Del 25 de octubre al 07 de noviembre 2022).

La gráfica presenta la tasa de casos activos por cada 100,000 habitantes, por entidad federativa posicionando en los primeros 10 lugares a: Yucatán, Ciudad de México, Quintana Roo, Baja California, Campeche, Colima, Sonora, Baja California Sur, Aguascalientes y Zacatecas.



La siguiente gráfica de barras apiladas, muestra los **casos confirmados** (n=7, 113, 429) **sospechosos totales** (n=774, 780) y **casos negativos** (n=10, 744, 551) por semana epidemiológica de acuerdo a su fecha de inicio de síntomas.

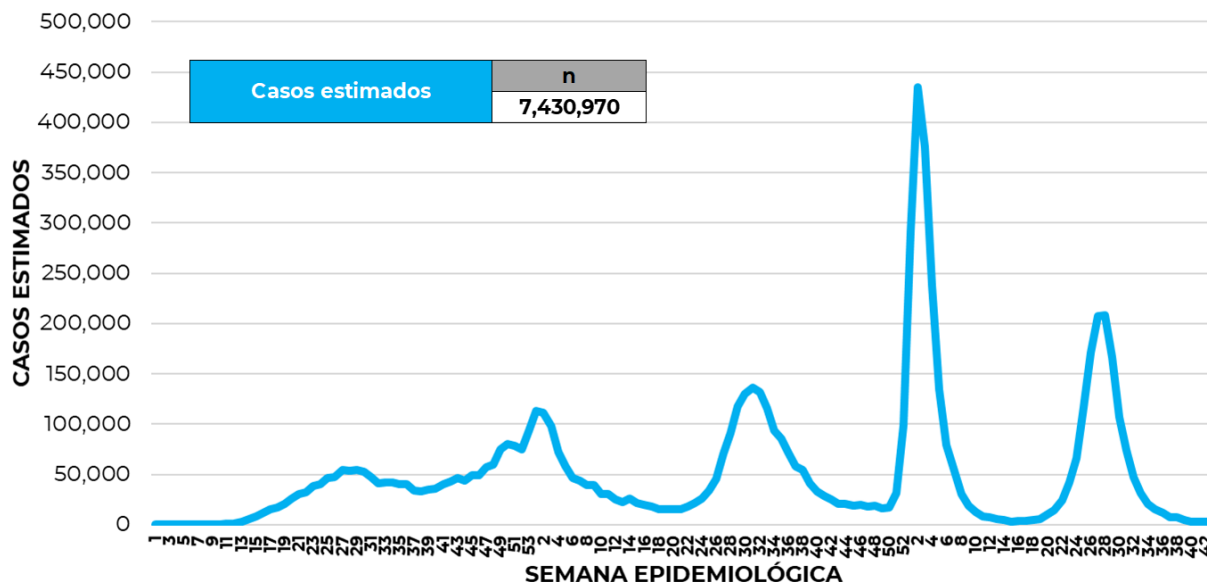




Informe Técnico Semanal COVID-19 MÉXICO

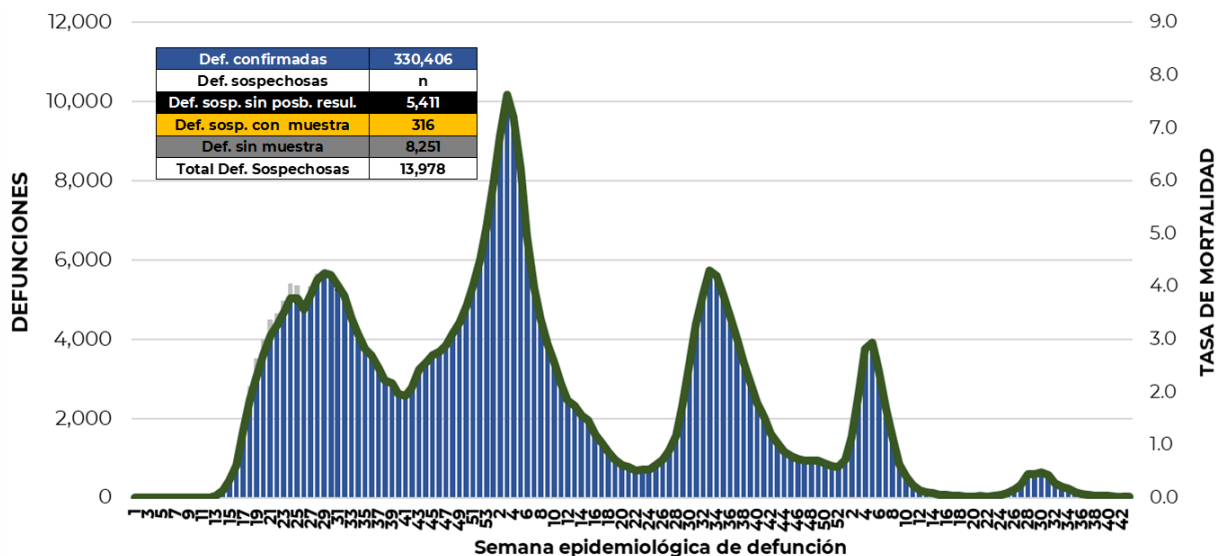
08/11/2022
17:00 Hrs

La siguiente gráfica muestra la estimación de casos por semana epidemiológica de acuerdo a la fecha de inicio de síntomas. Se estima que se han recuperado 6,386,445 casos.



Al corte de información del día de hoy, se registraron **330,406 defunciones totales** de COVID-19 y **13,978 defunciones sospechosas** de COVID-19 que incluyen las pendientes por laboratorio (n=3,178) y las que están en proceso de asociación- dictaminación clínica – epidemiológica (n=10,800) en SISVER.

El siguiente gráfico muestra la distribución de las defunciones por semana epidemiológica de defunción, desglosando a las defunciones positivas totales, defunciones sospechosas sin posibilidad de resultado[‡], defunciones sospechosas con muestra y defunciones sin muestra; así como la tasa de mortalidad acumulada que hasta el día de hoy es de 253.9*** por cada 100,000 habitantes. ***La tasa de mortalidad se ajusta a la proyección de la población a mediados del periodo 2022 (Fuente: CONAPO)





Informe Técnico Semanal COVID-19 MÉXICO

08/11/2022
17:00 Hrs

Entidad Federativa	Defunciones Positivas
AGUASCALIENTES	3705
BAJA CALIFORNIA	12285
BAJA CALIFORNIA SUR	2749
CAMPECHE	2221
COAHUILA	8976
COLIMA	2457
CHIAPAS	2239
CHIHUAHUA	10169
CIUDAD DE MÉXICO	57262
DURANGO	3575
GUANAJUATO	15024
GUERRERO	6624
HIDALGO	8300
JALISCO	19818
MÉXICO	35239
MICHOACÁN	8715
MORELOS	5288
NAYARIT	3347
NUEVO LEÓN	15458
OAXACA	6053
PUEBLA	16661
QUERÉTARO	6574
QUINTANA ROO	4321
SAN LUIS POTOSÍ	7574
SINALOA	9946
SONORA	10400
TABASCO	6329
TAMAULIPAS	8455
TLAXCALA	2919
VERACRUZ	16749
YUCATÁN	7138
ZACATECAS	3836
NACIONAL	330,406

La distribución por sexo en las **defunciones confirmadas** muestra un predominio del 62% en hombres. La mediana de edad en los decesos es de 64 años.

La tabla describe el número de defunciones positivas a COVID-19 por entidad federativa de defunción al corte del día de hoy.

Medidas de higiene básicas:

- Las personas que padecen: diabetes, hipertensión, obesidad mórbida, insuficiencia renal, lupus, cáncer, enfermedades cardiacas y respiratorias, así como trasplantes, personas adultas mayores a partir de los 60 años cumplidos, personas embarazadas, deben hacer **resguardo familiar en casa**.
- Conservar una **sana distancia**, cuando menos **a 1.5 metros** de distancia el uno del otro.
- Protección y cuidado de las personas adultas mayores**, la medida más importante es el aislamiento social voluntario y seguir las recomendaciones de sana distancia y medidas de prevención si se visita a personas adultas mayores.
- Uso de cubrebocas y lavado frecuente de manos.**
- Ventilación en lugares cerrados.**
- Saludo a distancia**, no saludar de beso, de mano o abrazo.
- Para mayor información sobre la vacunación COVID-19, visita: vacunacovid.gob.mx
- Para mayor información acerca de COVID-19 puede consultar la página electrónica de la secretaria de Salud: <https://coronavirus.gob.mx/>.