



Informe Técnico Semanal COVID-19 MÉXICO

11/10/2022
17:00 Hrs

Al 07 de octubre de 2022, a nivel mundial se han reportado **617,737,553 casos confirmados** (512,840 casos nuevos) y **6,532,983 defunciones** (1,529 nuevas defunciones).*

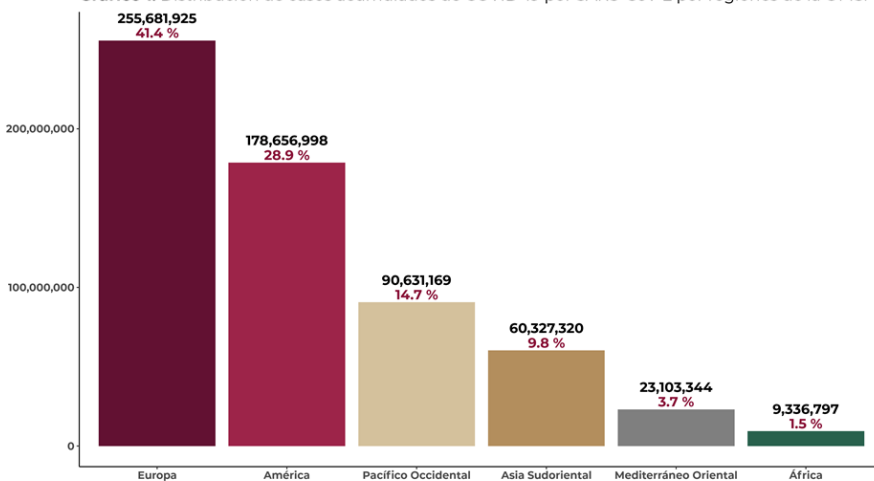
En los últimos 14 días el número de casos nuevos representa el 1% (6,216, 817).*

La letalidad global es de **1%**. *

La OMS clasifica su distribución de casos por regiones. *En espera de la actualización de la OMS

Región OMS	Europa	Pacífico Occidental	América	Asia Sudoriental	Mediterráneo Oriental	África
Casos en las últimas 24 horas	313,782	115,334	76,516	4,405	1,996	807
% de distribución de casos en las últimas 24 horas	61.2%	22.5%	14.9%	0.9%	0.4%	0.2%

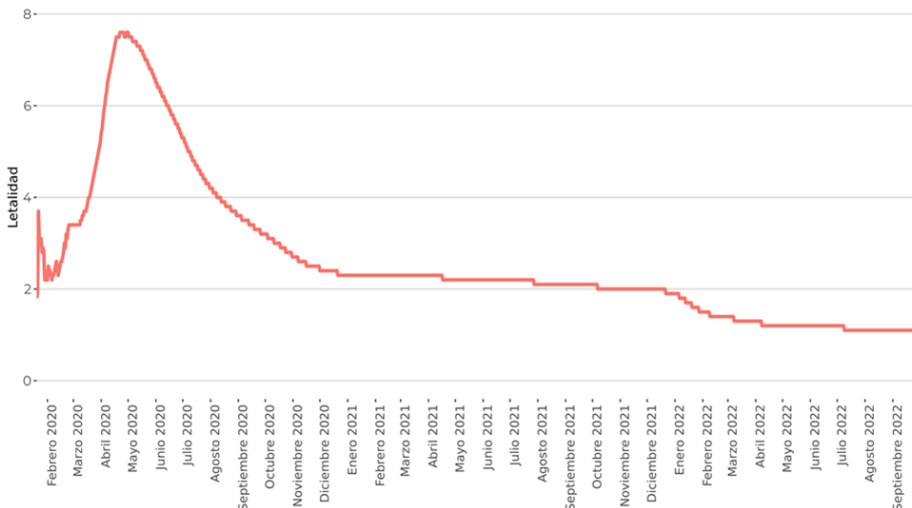
Gráfico 1. Distribución de casos acumulados de COVID-19 por SARS-CoV-2 por regiones de la OMS.



Hasta la fecha, se han reportado casos en 237 países, territorios y áreas, los casos se han notificado en las seis regiones de la OMS (América, Europa, Asia Sudoriental, Mediterráneo Oriental, Pacífico Occidental y África). Con un acumulado de 763 casos y 13 defunciones ocurridas en embarcaciones internacionales.

El total de casos y defunciones acumuladas a nivel mundial incluyen las embarcaciones internacionales. Fuente: Panel de control de la enfermedad por coronavirus de la OMS (COVID-19). Ginebra: Organización Mundial de la Salud, 2022. Disponible en línea: <https://covid19.who.int/> (última cita: [07/octubre/2022]).

Gráfico 2. Tasa de letalidad* global de COVID-19 por SARS-CoV-2



Fuente: Panel de control de la enfermedad por coronavirus de la OMS (COVID-19). Ginebra: Organización Mundial de la Salud, 2022. Disponible en línea: <https://covid19.who.int/> (última cita: [07/octubre/2022]). *Tasa de letalidad: Personas que enfermaron y murieron por COVID-19 a nivel global.



Informe Técnico Semanal COVID-19 MÉXICO

11/10/2022
17:00 Hrs

El análisis nacional contempla a todos los casos sospechosos totales de enfermedad respiratoria viral (casos sospechosos sin muestra, sin posibilidad de resultado[¶] y sospechosos con muestra) y los casos y defunciones con asociación o dictaminación clínica-epidemiológica desde la semana epidemiológica 1 del 2020 a la 41 del 2022 con fecha de corte del 10/10/2022.

[¶]Muestra rechazada, no recibida, no adecuado, no amplifico, sin células y sin aislamiento.

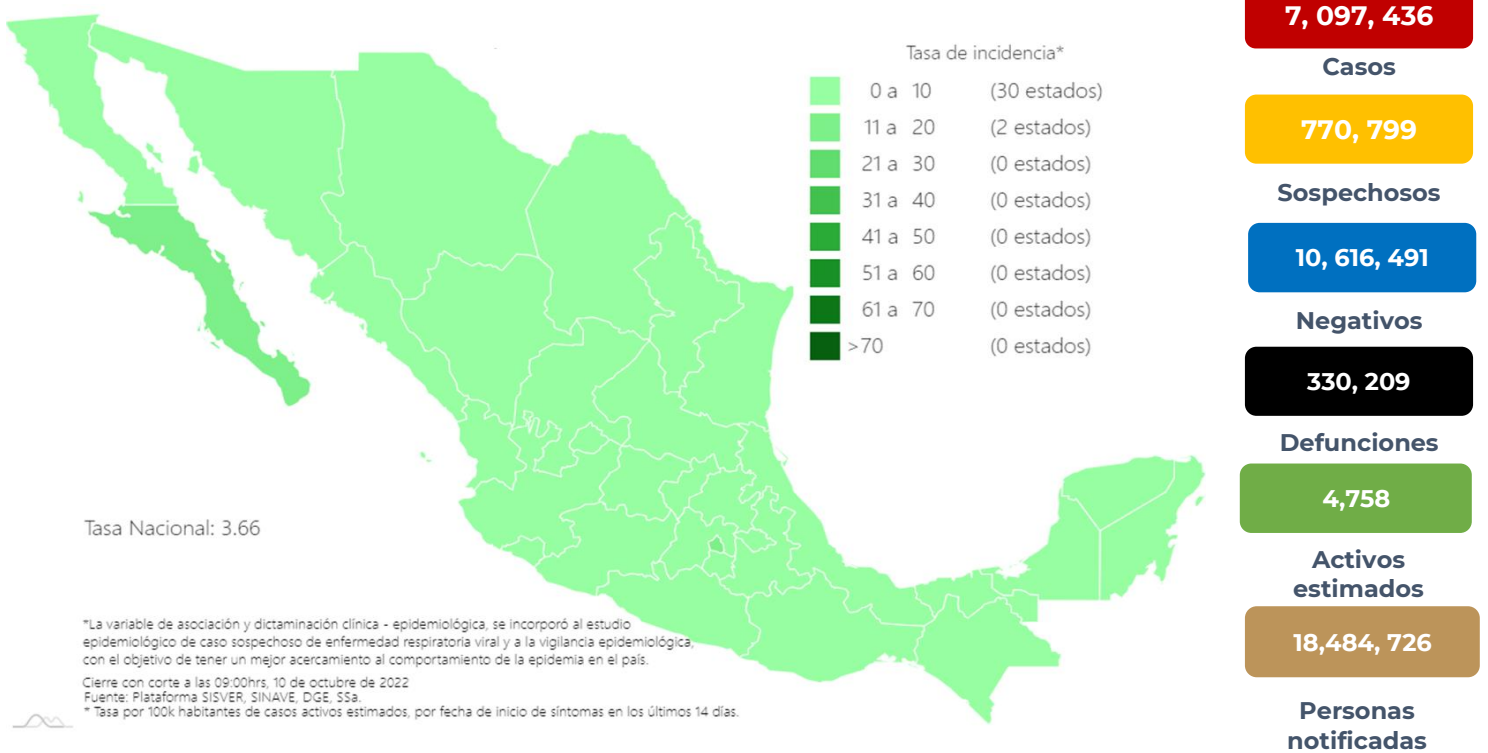
La variable de asociación o dictaminación clínica – epidemiológica a COVID-19, se incorporó al estudio epidemiológico de caso sospechoso de enfermedad respiratoria viral y a la vigilancia epidemiológica, con el objetivo de tener un mejor acercamiento al comportamiento de la epidemia en el país.

En México, hasta el día de hoy se han confirmado **7,097,436 casos totales** y **330,209 defunciones** totales por COVID-19. (Ver Imagen 1).

La **tasa de incidencia de casos acumulados de 5,454.6**** por cada 100,000 habitantes. **La tasa de incidencia se ajusta a la proyección de la población a mediados del periodo 2022 (Fuente: CONAPO)

La distribución por sexo en los casos confirmados muestra un predominio en mujeres (53.2%). La mediana de edad en general es de 38 años.

Imagen 1. Mapa con la tasa de incidencia de **casos activos estimados** de COVID-19 por entidad de residencia.



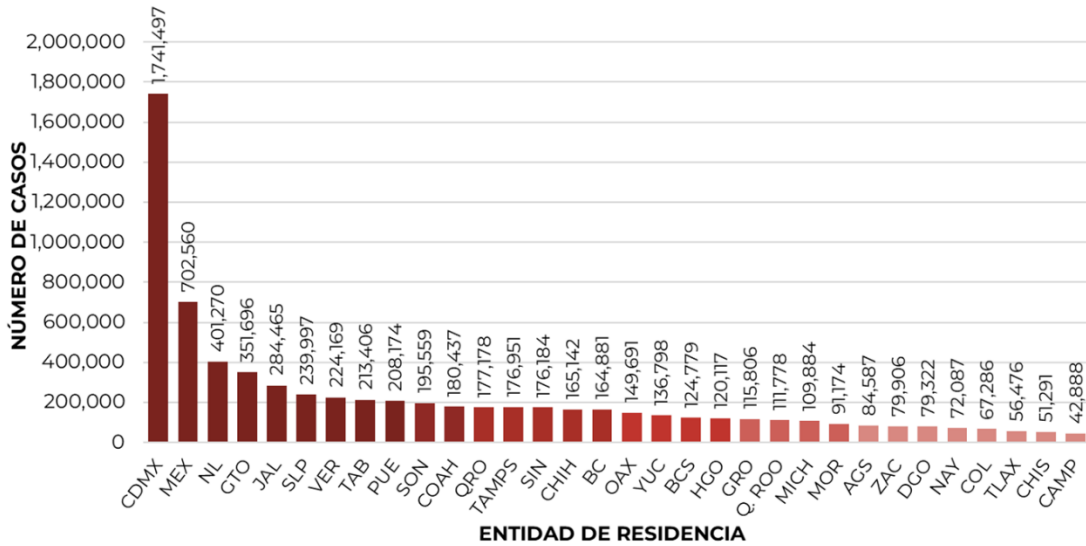
Mapa interactivo COVID-19 en México: <https://covid19.sinave.gob.mx>

La siguiente gráfica muestra los **casos confirmados acumulados** por entidad de residencia, las 10 primeras entidades que acumulan el mayor número de casos son: Ciudad de México, Estado de México, Nuevo León, Guanajuato, Jalisco, San Luis Potosí, Veracruz, Tabasco, Puebla y Sonora, que en conjunto conforman el 64% de todos los casos acumulados registrados en el país.

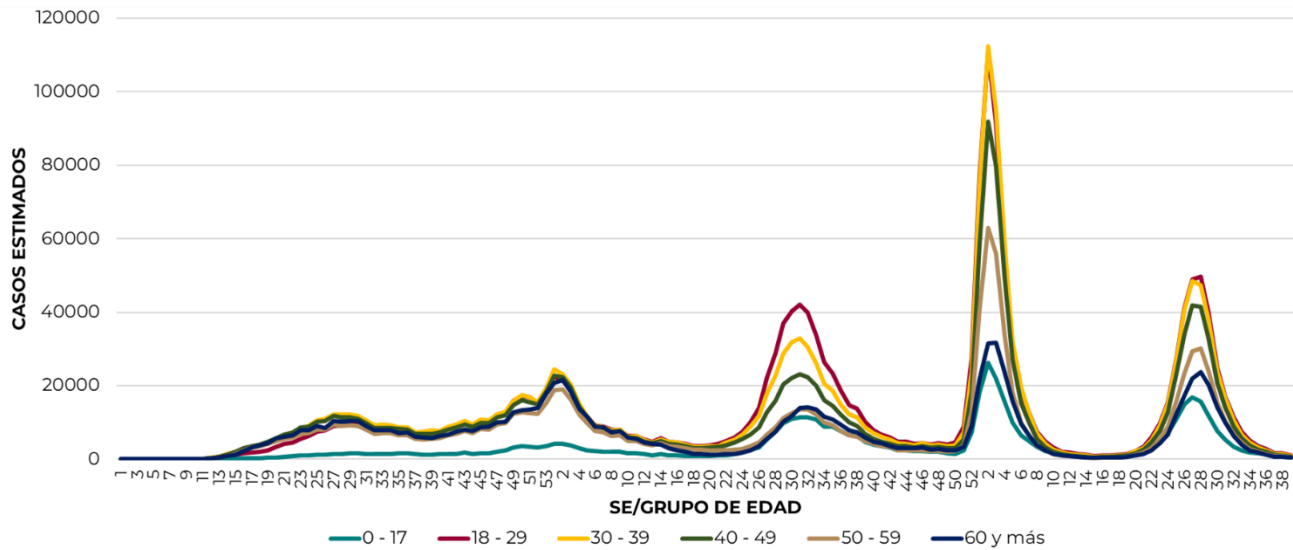


Informe Técnico Semanal COVID-19 MÉXICO

11/10/2022
17:00 Hrs



La siguiente gráfica muestra la distribución de los casos estimados por los grupos de edad seleccionados y semanas epidemiológicas del 2020, 2021 y 2022, observando que, en las últimas cinco semanas, la mayor parte de los casos están presentes en los grupos de 18 a 29 años, seguido del grupo de 30 a 39 años y 40 a 49 años.



Se consideran **casos activos**, aquellos casos positivos que iniciaron síntomas en los últimos 14 días, permitiendo identificar donde hay mayor actividad viral y por consecuencia aumento en la transmisión. La tabla describe el número de casos activos en los últimos 14 días por entidad federativa de residencia.



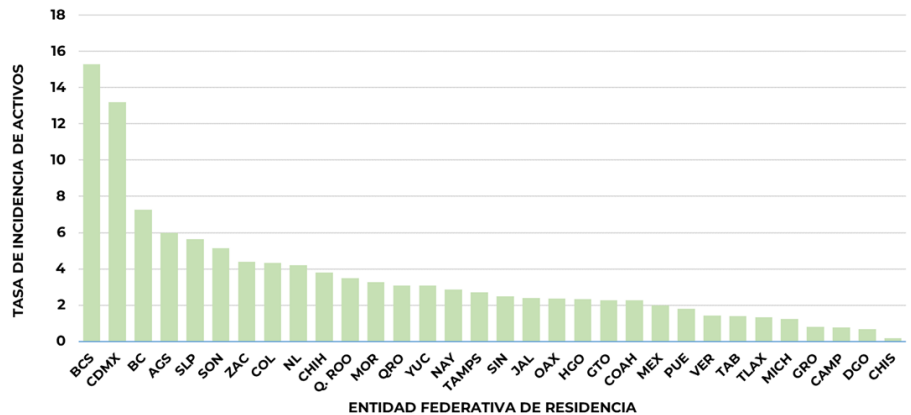
Informe Técnico Semanal COVID-19 MÉXICO

11/10/2022
17:00 Hrs

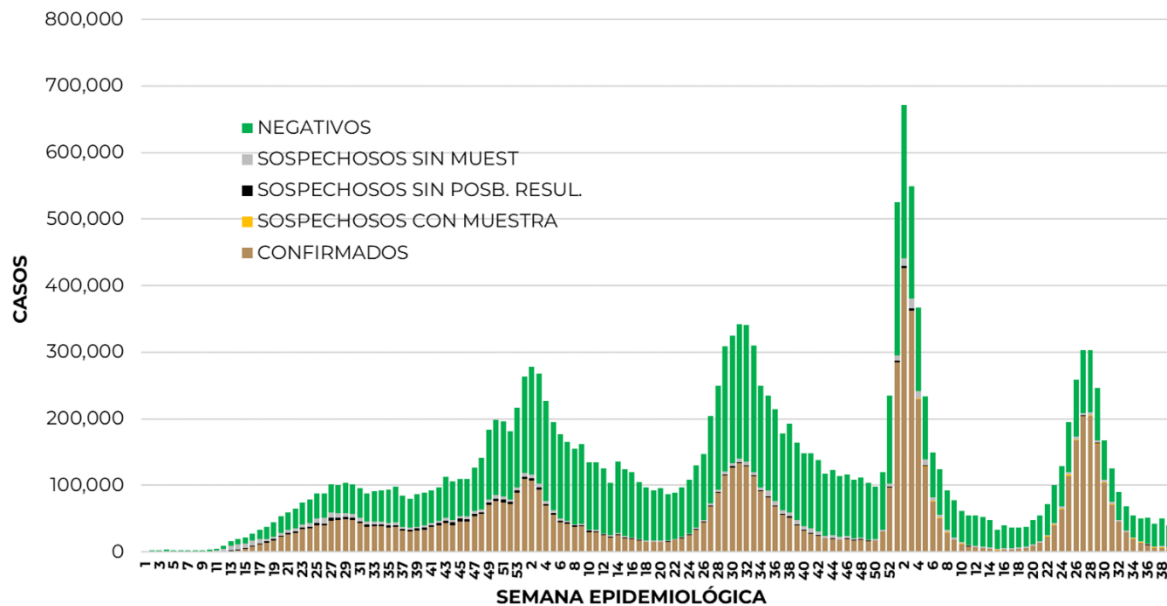
ENTIDAD DE RESIDENCIA	CASOS ACTIVOS
AGUASCALIENTES	88
BAJA CALIFORNIA	272
BAJA CALIFORNIA SUR	128
CAMPECHE	8
COAHUILA	75
COLIMA	35
CHIAPAS	11
CHIHUAHUA	147
CIUDAD DE MÉXICO	1,187
DURANGO	13
GUANAJUATO	144
GUERRERO	29
HIDALGO	74
JALISCO	204
MÉXICO	354
MICHOACÁN	61
MORELOS	68
NAYARIT	38
NUEVO LEÓN	243
OAXACA	99
PUEBLA	122
QUERÉTARO	73
QUINTANA ROO	63
SAN LUIS POTOSÍ	164
SINALOA	80
SONORA	162
TABASCO	37
TAMAULIPAS	100
TLAXCALA	19
VERACRUZ	123
YUCATÁN	71
ZACATECAS	74
NACIONAL	4,366

Al corte de información del día de hoy, se tienen registrados **4,366 casos activos** con una **tasa de incidencia de 3.4 por 100 mil habitantes** (Del 27 de septiembre al 10 de octubre del 2022).

La gráfica presenta la tasa de casos activos por cada 100,000 habitantes, por entidad federativa posicionando en los primeros 10 lugares a: Baja California Sur, Ciudad de México, Baja California, Aguascalientes, San Luis Potosí, Sonora, Zacatecas, Colima, Nuevo León y Chihuahua.



La siguiente gráfica de barras apiladas, muestra los **casos confirmados** (n=7, 097, 436) **sospechosos totales** (n=770, 799) y **casos negativos** (n=10, 616, 491) por semana epidemiológica de acuerdo a su fecha de inicio de síntomas.

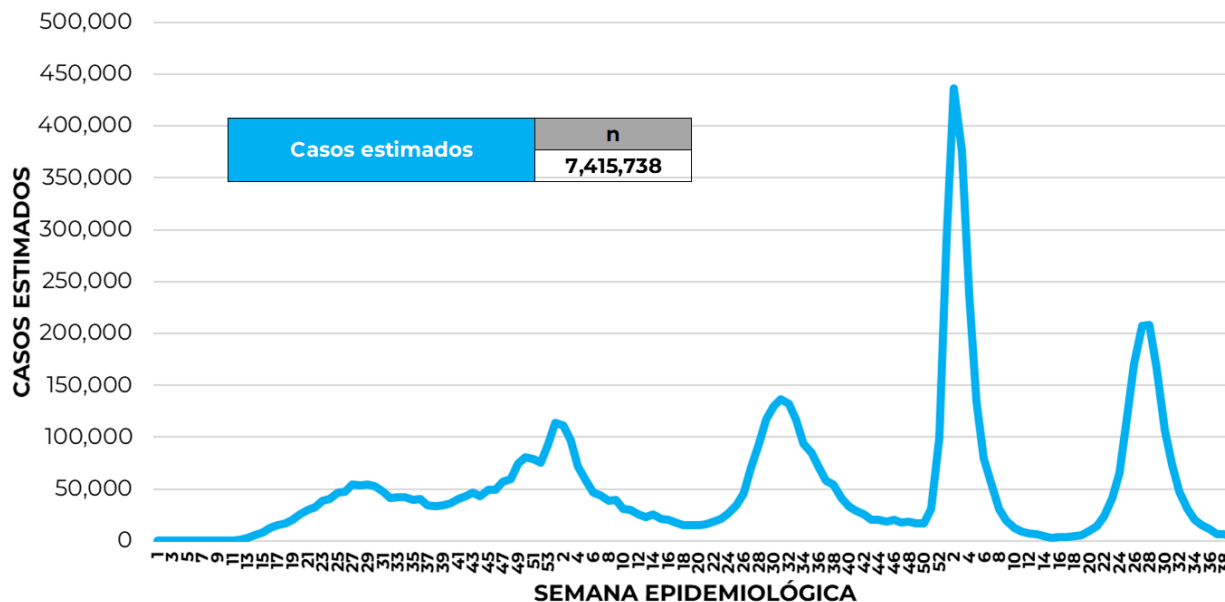




Informe Técnico Semanal COVID-19 MÉXICO

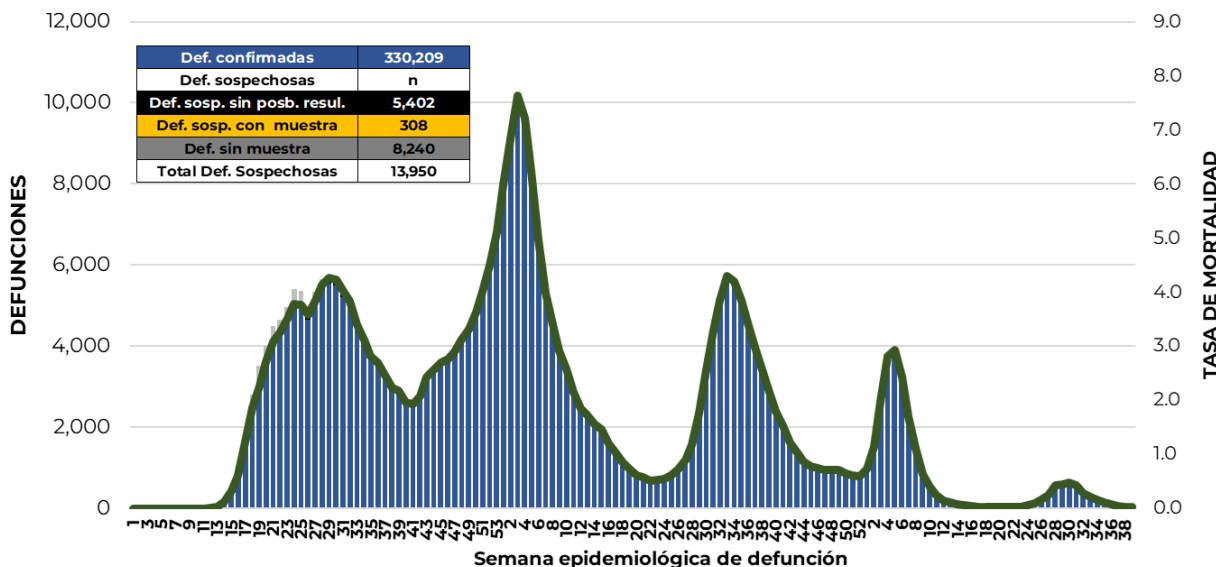
11/10/2022
17:00 Hrs

La siguiente gráfica muestra la estimación de casos por semana epidemiológica de acuerdo a la fecha de inicio de síntomas. Se estima que se han recuperado 6,369,746 casos.



Al corte de información del día de hoy, se registraron **330,209 defunciones totales** de COVID-19 y **13,950 defunciones sospechosas** de COVID-19 que incluyen las pendientes por laboratorio (n=3,170) y las que están en proceso de asociación- dictaminación clínica – epidemiológica (n=10,780) en SISVER.

El siguiente gráfico muestra la distribución de las defunciones por semana epidemiológica de defunción, desglosando a las defunciones positivas totales, defunciones sospechosas sin posibilidad de resultado*, defunciones sospechosas con muestra y defunciones sin muestra; así como la tasa de mortalidad acumulada que hasta el día de hoy es de 253.8*** por cada 100,000 habitantes. ***La tasa de mortalidad se ajusta a la proyección de la población a mediados del periodo 2022 (Fuente: CONAPO)





Informe Técnico Semanal COVID-19 MÉXICO

11/10/2022
17:00 Hrs

Entidad Federativa	Defunciones Positivas
AGUASCALIENTES	3704
BAJA CALIFORNIA	12280
BAJA CALIFORNIA SUR	2748
CAMPECHE	2219
COAHUILA	8972
COLIMA	2457
CHIAPAS	2239
CHIHUAHUA	10161
CIUDAD DE MÉXICO	57215
DURANGO	3573
GUANAJUATO	14998
GUERRERO	6617
HIDALGO	8297
JALISCO	19806
MÉXICO	35214
MICHOACÁN	8710
MORELOS	5284
NAYARIT	3346
NUEVO LEÓN	15465
OAXACA	6050
PUEBLA	16657
QUERÉTARO	6571
QUINTANA ROO	4321
SAN LUIS POTOSÍ	7564
SINALOA	9946
SONORA	10399
TABASCO	6327
TAMAULIPAS	8439
TLAXCALA	2919
VERACRUZ	16742
YUCATÁN	7134
ZACATECAS	3835
NACIONAL	330,209

La distribución por sexo en las **defunciones confirmadas** muestra un predominio del 62% en hombres. La mediana de edad en los decesos es de 64 años.

La tabla describe el número de defunciones positivas a COVID-19 por entidad federativa de defunción al corte del día de hoy.

Medidas de higiene básicas:

- Las personas que padecen: diabetes, hipertensión, obesidad mórbida, insuficiencia renal, lupus, cáncer, enfermedades cardíacas y respiratorias, así como trasplantes, personas adultas mayores a partir de los 60 años cumplidos, personas embarazadas, deben hacer **resguardo familiar en casa**.
- Conservar una **sana distancia**, cuando menos **a 1.5 metros** de distancia el uno del otro.
- **Protección y cuidado de las personas adultas mayores**, la medida más importante es el aislamiento social voluntario y seguir las recomendaciones de sana distancia y medidas de prevención si se visita a personas adultas mayores.
- **Uso de cubrebocas y lavado frecuente de manos**.
- **Ventilación en lugares cerrados**.
- **Saludo a distancia**, no saludar de beso, de mano o abrazo.
- Para mayor información sobre la vacunación COVID-19, visita: vacunacovid.gob.mx
- Para mayor información acerca de COVID-19 puede consultar la página electrónica de la secretaria de Salud: <https://coronavirus.gob.mx/>.