



Informe Técnico Semanal COVID-19 MÉXICO

04/10/2022
17:00 Hrs

Al 30 de septiembre de 2022, a nivel mundial se han reportado **614,550,812 casos confirmados** (481,844 casos nuevos) y **6,523,048 defunciones** (1,966 nuevas defunciones).*

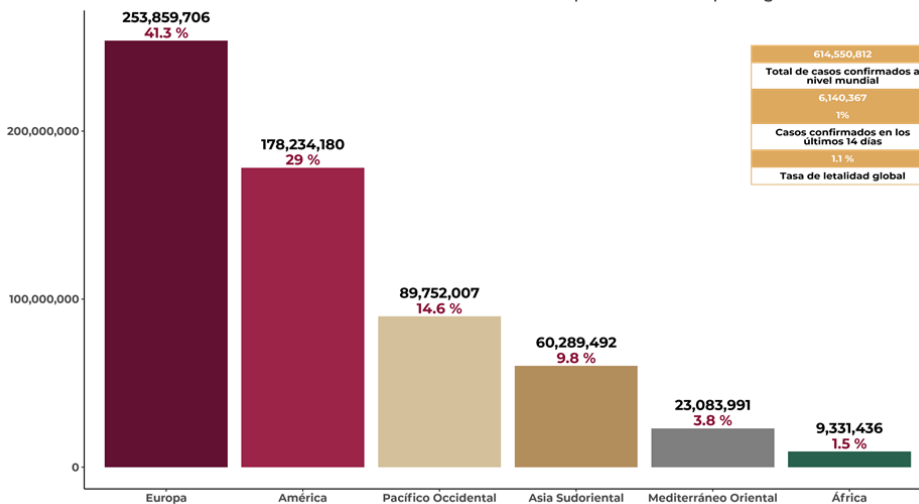
En los últimos 14 días el número de casos nuevos representa el 1% (6,140, 367).*

La letalidad global es de **1.1%**. *

La OMS clasifica su distribución de casos por regiones. *En espera de la actualización de la OMS

Región OMS	Europa	Pacífico Occidental	América	Asia Sudoriental	Mediterráneo Oriental	África
Casos en las últimas 24 horas	246,646	127,595	97,043	7,785	2,302	473
% de distribución de casos en las últimas 24 horas	51.2%	26.5%	20.1%	1.6%	0.5%	0.1%

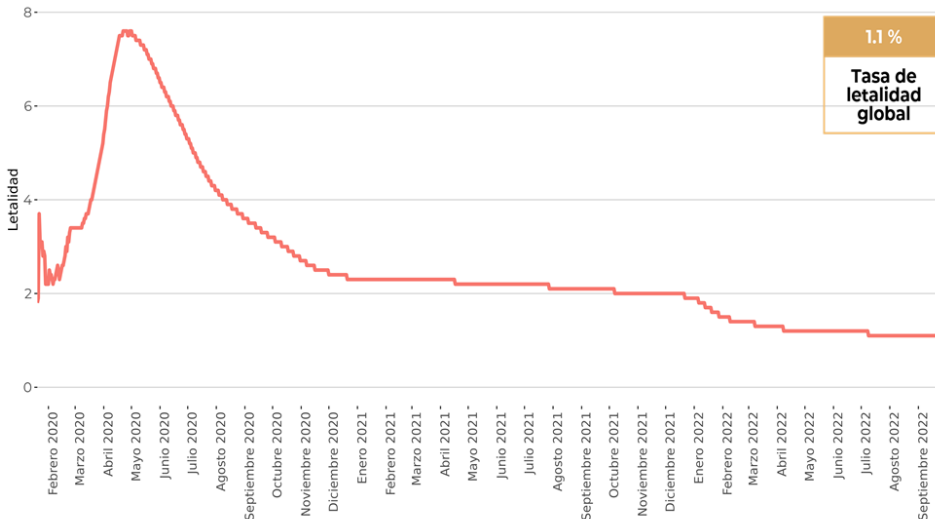
Gráfico 1. Distribución de casos acumulados de COVID-19 por SARS-CoV-2 por regiones de la OMS.



Hasta la fecha, se han reportado casos en 237 países, territorios y áreas, los casos se han notificado en las seis regiones de la OMS América, Europa, Asia Sudoriental, Mediterráneo Oriental, Pacífico Occidental y África). Con un acumulado de 763 casos y 13 defunciones ocurridas en embarcaciones internacionales.

El total de casos y defunciones acumuladas a nivel mundial incluyen las embarcaciones internacionales. Fuente: Panel de control de la enfermedad por coronavirus de la OMS (COVID-19). Ginebra: Organización Mundial de la Salud, 2022. Disponible en línea: <https://covid19.who.int/> (última cita: [30/septiembre/2022]).

Gráfico 2. Tasa de letalidad* global de COVID-19 por SARS-CoV-2



Fuente: Panel de control de la enfermedad por coronavirus de la OMS (COVID-19). Ginebra: Organización Mundial de la Salud, 2022. Disponible en línea: <https://covid19.who.int/> (última cita: [30/septiembre/2022]). *Tasa de letalidad: Personas que enfermaron y murieron por COVID-19 a nivel global.



Informe Técnico Semanal COVID-19 MÉXICO

04/10/2022
17:00 Hrs

El análisis nacional contempla a todos los casos sospechosos totales de enfermedad respiratoria viral (casos sospechosos sin muestra, sin posibilidad de resultado[‡] y sospechosos con muestra) y los casos y defunciones con asociación o dictaminación clínica-epidemiológica desde la semana epidemiológica 1 del 2020 a la 40 del 2022 con fecha de corte del 03/10/2022.

[‡]Muestra rechazada, no recibida, no adecuado, no amplifico, sin células y sin aislamiento.

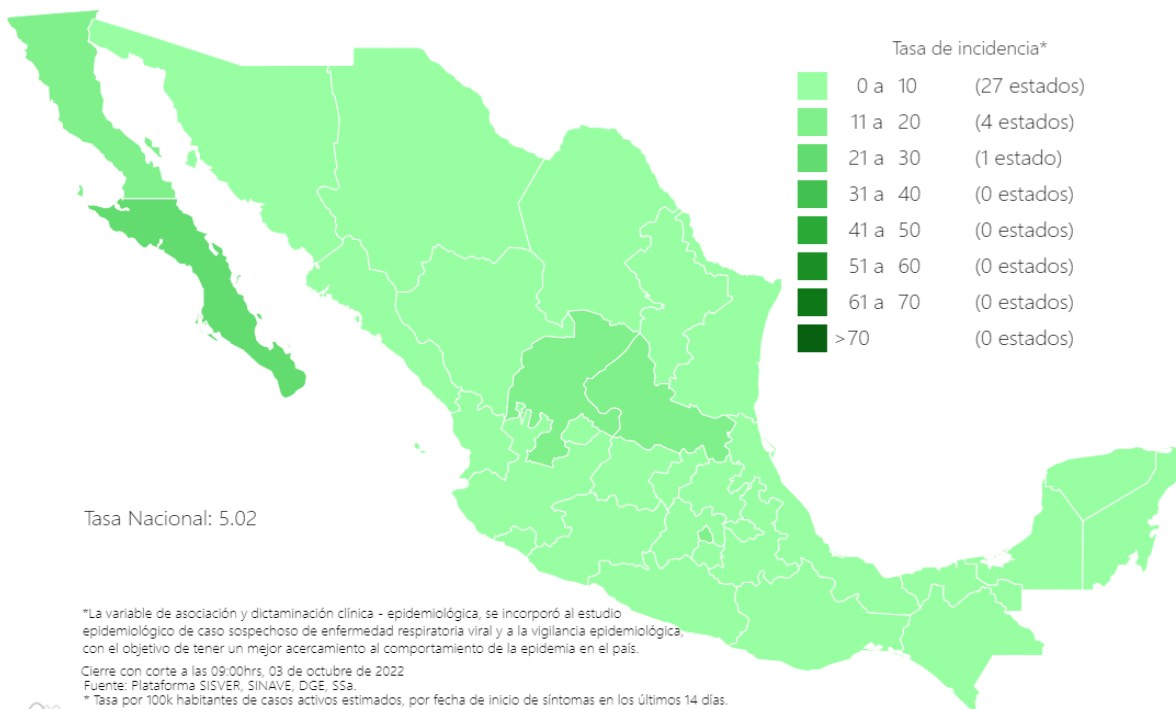
La variable de asociación o dictaminación clínica – epidemiológica a COVID-19, se incorporó al estudio epidemiológico de caso sospechoso de enfermedad respiratoria viral y a la vigilancia epidemiológica, con el objetivo de tener un mejor acercamiento al comportamiento de la epidemia en el país.

En México, hasta el día de hoy se han confirmado **7,090,965 casos totales** y **330,139 defunciones** totales por COVID-19. (Ver Imagen 1).

La **tasa de incidencia de casos acumulados de 5,449.6**** por cada 100,000 habitantes. **La tasa de incidencia se ajusta a la proyección de la población a mediados del periodo 2022 (Fuente: CONAPO)

La distribución por sexo en los casos confirmados muestra un predominio en mujeres (53.2%). La mediana de edad en general es de 38 años.

Imagen 1. Mapa con la tasa de incidencia de **casos activos estimados** de COVID-19 por entidad de residencia.



- 7, 090, 965**
- Casos**
- 769, 681**
- Sospechosos**
- 10, 581, 594**
- Negativos**
- 330, 139**
- Defunciones**
- 6,534**
- Activos estimados**
- 18,442, 240**
- Personas notificadas**

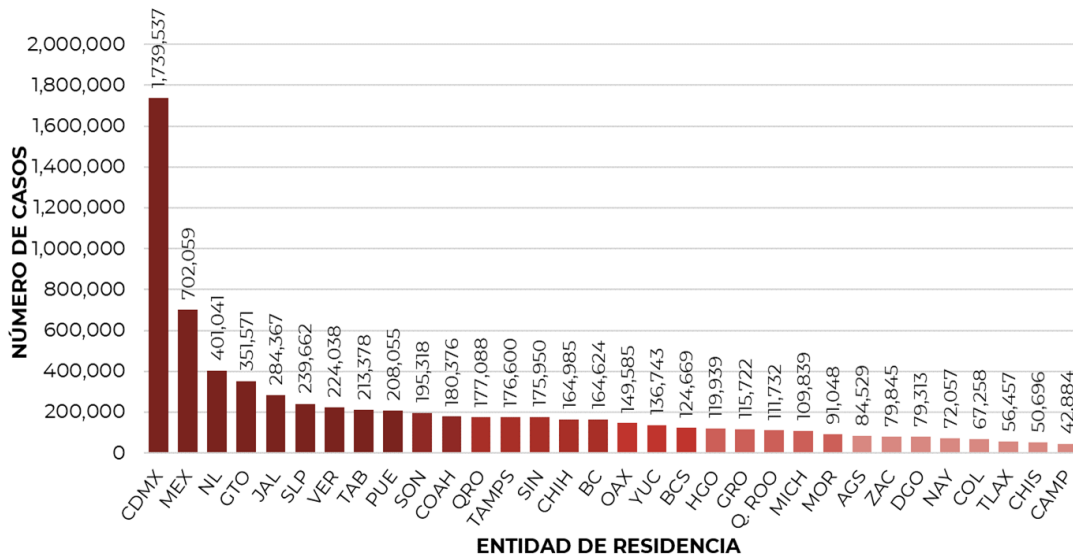
Mapa interactivo COVID-19 en México: <https://covid19.sinave.gob.mx>

La siguiente gráfica muestra los **casos confirmados acumulados** por entidad de residencia, las 10 primeras entidades que acumulan el mayor número de casos son: Ciudad de México, Estado de México, Nuevo León, Guanajuato, Jalisco, San Luis Potosí, Veracruz, Tabasco, Puebla y Sonora, que en conjunto conforman el 64% de todos los casos acumulados registrados en el país.

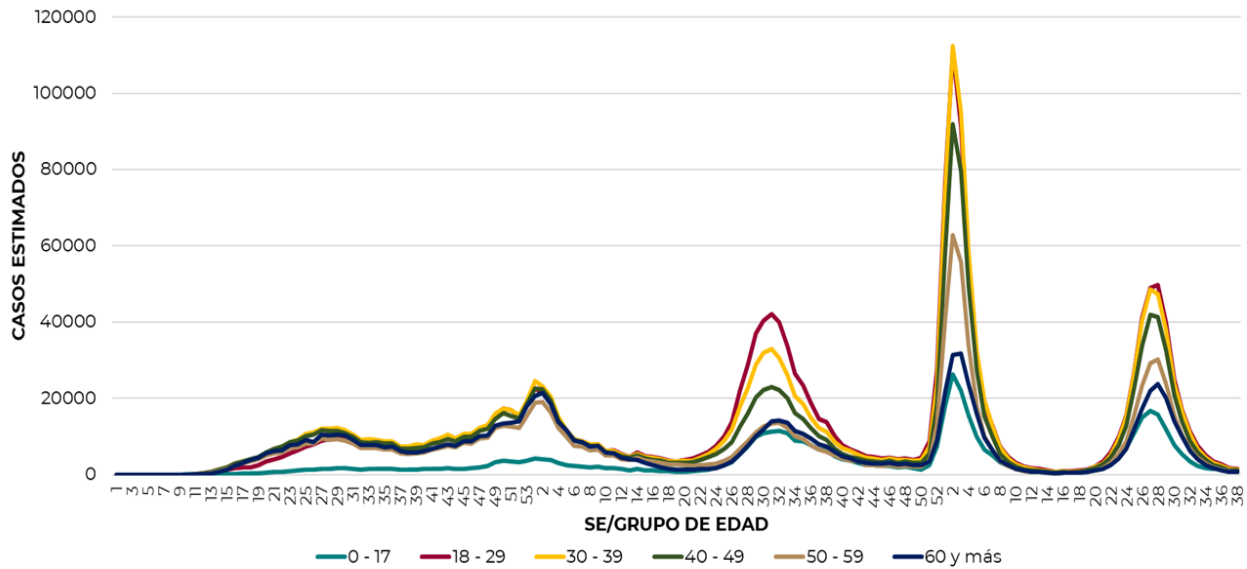


Informe Técnico Semanal COVID-19 MÉXICO

04/10/2022
17:00 Hrs



La siguiente gráfica muestra la distribución de los casos estimados por los grupos de edad seleccionados y semanas epidemiológicas del 2020, 2021 y 2022, observando que, en las últimas cinco semanas, la mayor parte de los casos están presentes en los grupos de 18 a 29 años, seguido del grupo de 30 a 39 años y 40 a 49 años.



Se consideran **casos activos**, aquellos casos positivos que iniciaron síntomas en los últimos 14 días, permitiendo identificar donde hay mayor actividad viral y por consecuencia aumento en la transmisión. La tabla describe el número de casos activos en los últimos 14 días por entidad federativa de residencia.



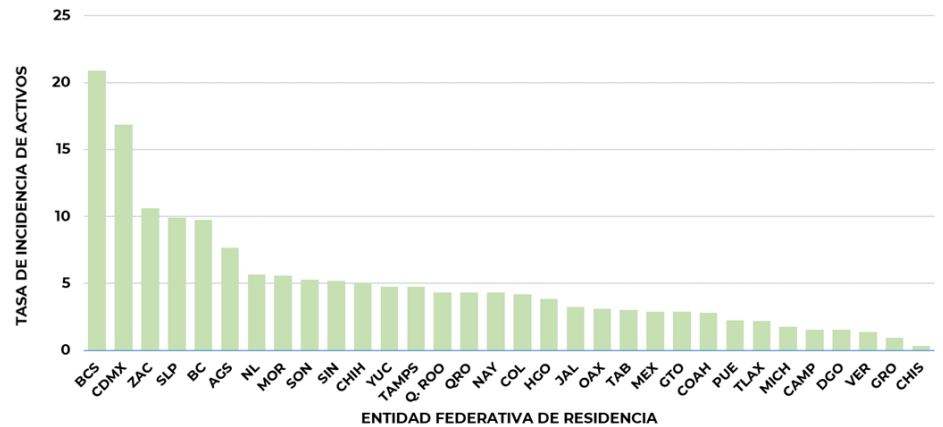
Informe Técnico Semanal COVID-19 MÉXICO

04/10/2022
17:00 Hrs

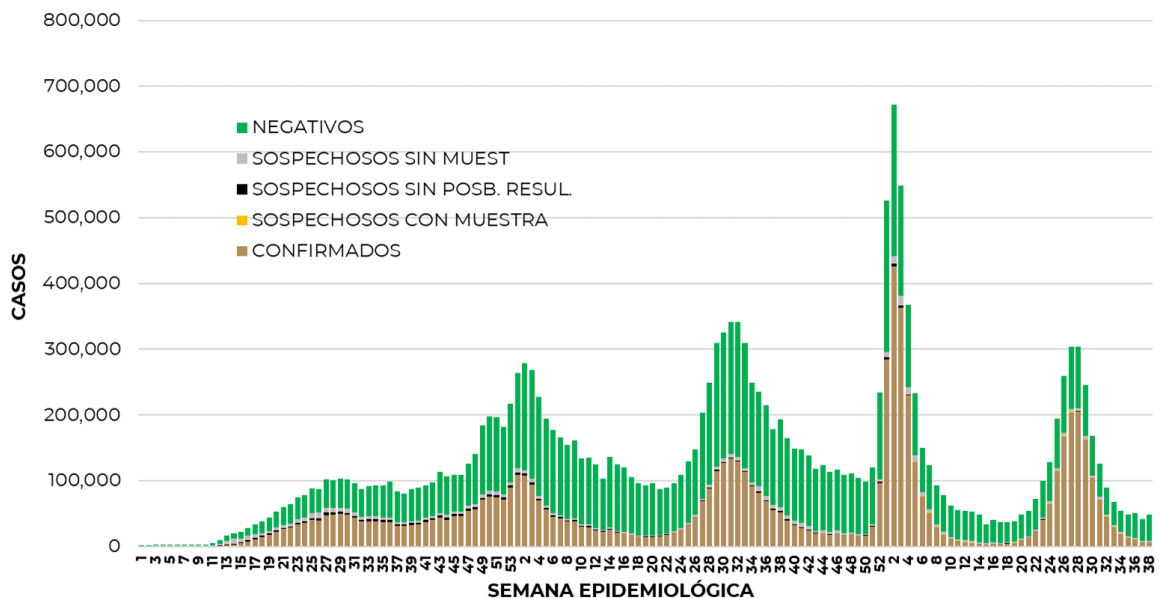
ENTIDAD DE RESIDENCIA	CASOS ACTIVOS
AGUASCALIENTES	113
BAJA CALIFORNIA	365
BAJA CALIFORNIA SUR	175
CAMPECHE	16
COAHUILA	92
COLIMA	34
CHIAPAS	20
CHIHUAHUA	195
CIUDAD DE MÉXICO	1,514
DURANGO	29
GUANAJUATO	183
GUERRERO	35
HIDALGO	122
JALISCO	277
MÉXICO	514
MICHOACÁN	86
MORELOS	116
NAYARIT	57
NUEVO LEÓN	326
OAXACA	131
PUEBLA	151
QUERÉTARO	102
QUINTANA ROO	78
SAN LUIS POTOSÍ	288
SINALOA	166
SONORA	166
TABASCO	79
TAMAULIPAS	176
TLAXCALA	31
VERACRUZ	120
YUCATÁN	110
ZACATECAS	179
NACIONAL	6,046

Al corte de información del día de hoy, se tienen registrados **6,046 casos activos** con una **tasa de incidencia de 4.6 por 100 mil habitantes** (Del 20 de septiembre al 03 de octubre del 2022).

La gráfica presenta la tasa de casos activos por cada 100,000 habitantes, por entidad federativa posicionando en los primeros 10 lugares a: Baja California Sur, Ciudad de México, Zacatecas, San Luis Potosí, Baja California, Aguascalientes, Nuevo León, Morelos, Sonora y Sinaloa.



La siguiente gráfica de barras apiladas, muestra los **casos confirmados** (n=7, 090, 965) **sospechosos totales** (n=769, 681) y **casos negativos** (n=10, 581, 594) por semana epidemiológica de acuerdo a su fecha de inicio de síntomas.

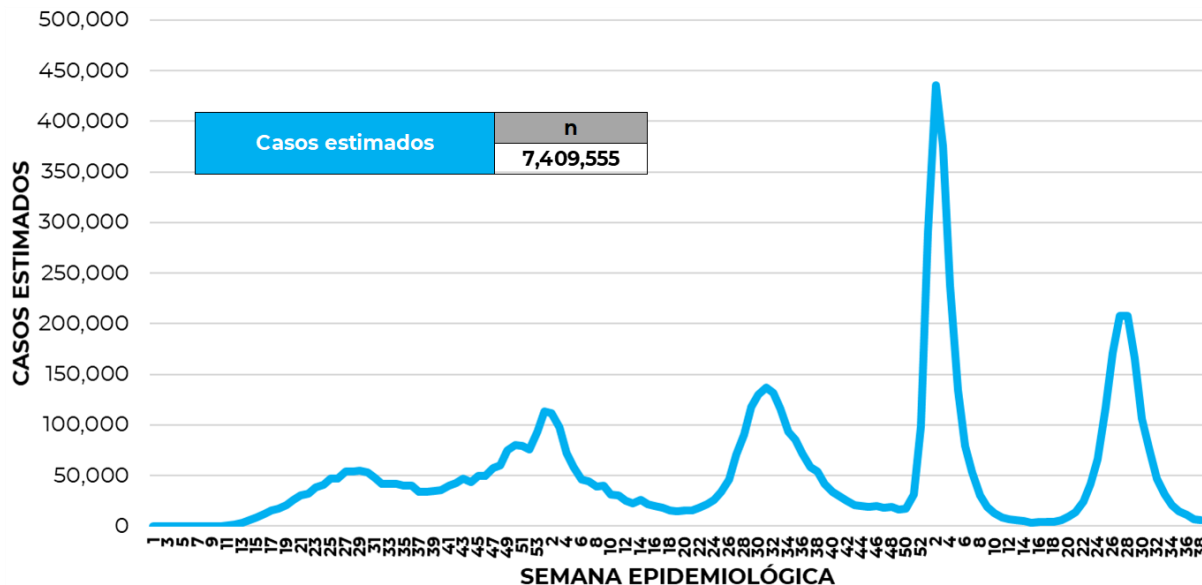




Informe Técnico Semanal COVID-19 MÉXICO

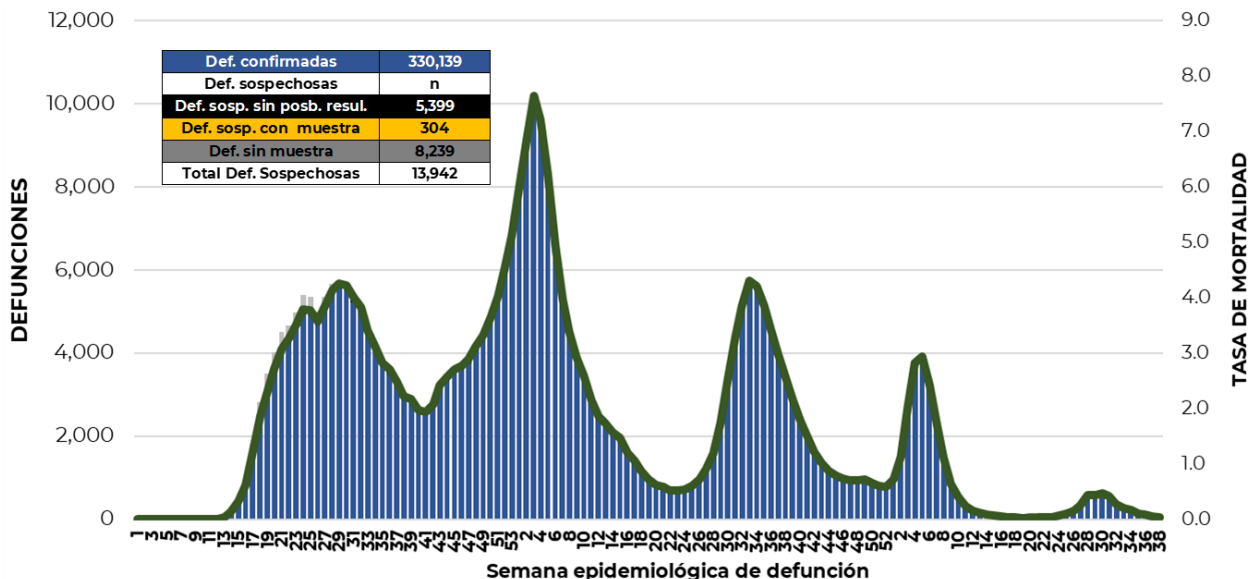
04/10/2022
17:00 Hrs

La siguiente gráfica muestra la estimación de casos por semana epidemiológica de acuerdo a la fecha de inicio de síntomas. Se estima que se han recuperado 6,361,847 casos.



Al corte de información del día de hoy, se registraron **330,139 defunciones totales** de COVID-19 y **13,942 defunciones sospechosas** de COVID-19 que incluyen las pendientes por laboratorio (n=3,166) y las que están en proceso de asociación- dictaminación clínica – epidemiológica (n=10,776) en SISVER.

El siguiente gráfico muestra la distribución de las defunciones por semana epidemiológica de defunción, desglosando a las defunciones positivas totales, defunciones sospechosas sin posibilidad de resultado*, defunciones sospechosas con muestra y defunciones sin muestra; así como la tasa de mortalidad acumulada que hasta el día de hoy es de 253.7*** por cada 100,000 habitantes. ***La tasa de mortalidad se ajusta a la proyección de la población a mediados del periodo 2022 (Fuente: CONAPO)





Informe Técnico Semanal COVID-19 MÉXICO

04/10/2022
17:00 Hrs

Entidad Federativa	Defunciones Positivas
AGUASCALIENTES	3699
BAJA CALIFORNIA	12280
BAJA CALIFORNIA SUR	2748
CAMPECHE	2219
COAHUILA	8968
COLIMA	2457
CHIAPAS	2239
CHIHUAHUA	10156
CIUDAD DE MÉXICO	57202
DURANGO	3572
GUANAJUATO	14997
GUERRERO	6617
HIDALGO	8296
JALISCO	19803
MÉXICO	35209
MICHOACÁN	8707
MORELOS	5282
NAYARIT	3346
NUEVO LEÓN	15460
OAXACA	6048
PUEBLA	16655
QUERÉTARO	6571
QUINTANA ROO	4319
SAN LUIS POTOSÍ	7563
SINALOA	9945
SONORA	10398
TABASCO	6327
TAMAULIPAS	8437
TLAXCALA	2919
VERACRUZ	16736
YUCATÁN	7129
ZACATECAS	3835
NACIONAL	330,139

La distribución por sexo en las **defunciones confirmadas** muestra un predominio del 62% en hombres. La mediana de edad en los decesos es de 64 años.

La tabla describe el número de defunciones positivas a COVID-19 por entidad federativa de defunción al corte del día de hoy.

Medidas de higiene básicas:

- Las personas que padecen: diabetes, hipertensión, obesidad mórbida, insuficiencia renal, lupus, cáncer, enfermedades cardíacas y respiratorias, así como trasplantes, personas adultas mayores a partir de los 60 años cumplidos, personas embarazadas, deben hacer **resguardo familiar en casa**.

- Conservar una **sana distancia**, cuando menos a **1.5 metros** de distancia el uno del otro.

- Protección y cuidado de las personas adultas mayores**, la medida más importante es el aislamiento social voluntario y seguir las recomendaciones de sana distancia y medidas de prevención si se visita a personas adultas mayores.

- Uso de cubrebocas y lavado frecuente de manos.**

- Ventilación en lugares cerrados.**

- Saludo a distancia**, no saludar de beso, de mano o abrazo.

- Para mayor información sobre la vacunación COVID-19, visita: vacunacovid.gob.mx

- Para mayor información acerca de COVID-19 puede consultar la página electrónica de la secretaria de Salud: <https://coronavirus.gob.mx/>.