



**Informe Técnico Diario COVID-19 MÉXICO**

**17/09/2022**  
17:00 Hrs

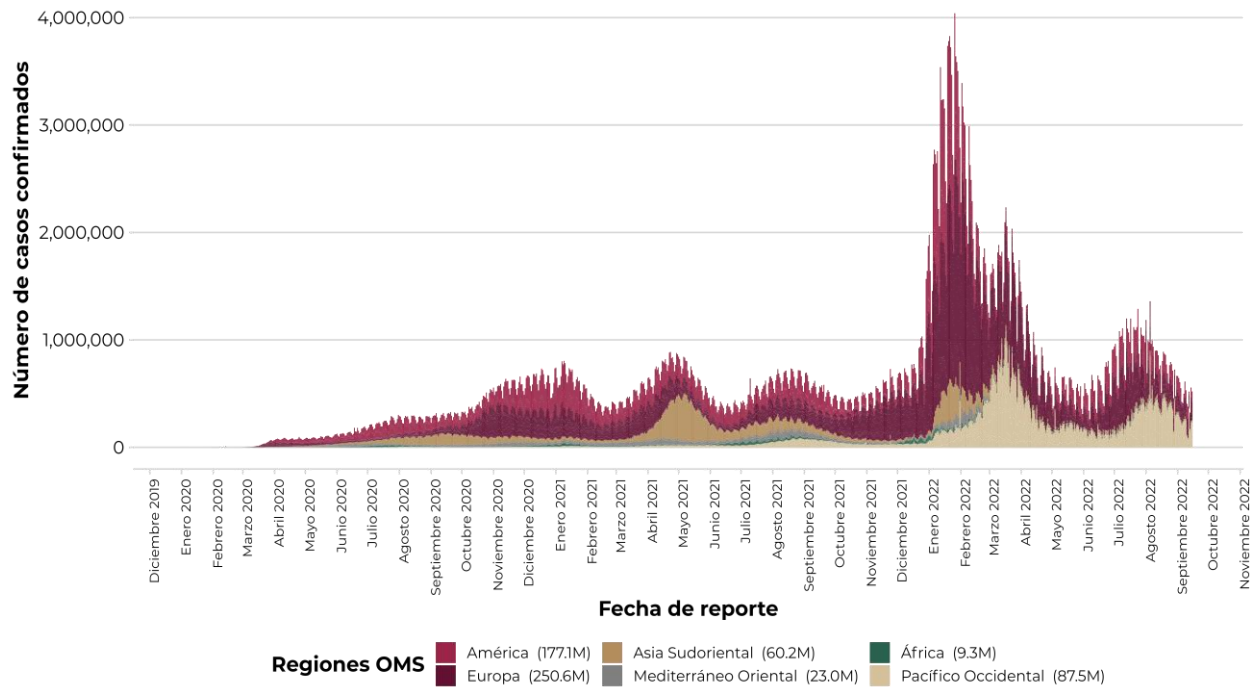
Al 15 de septiembre de 2022, a nivel mundial se han reportado **607,745,726 casos confirmados** (521,174 casos nuevos) y **6,498,747 defunciones** (1,538 nuevas defunciones).\*

En las últimas 24 horas se reportaron 521,174 casos y 1,538 defunciones a nivel global.\*

La letalidad global es de **1.1%**. \*

La OMS clasifica su distribución de casos por regiones. \*En espera de actualización de la OMS

**Casos diarios por regiones de la OMS jueves, 15 de septiembre de 2022**



\*Los casos y defunciones incluyen las embarcaciones internacionales.

El análisis nacional contempla a todos los casos sospechosos totales de enfermedad respiratoria viral (casos sospechosos sin muestra, sin posibilidad de resultado<sup>‡</sup> y sospechosos con muestra) y los casos y defunciones con asociación o dictaminación clínica-epidemiológica desde la semana epidemiológica 1 del 2020 a la 37 del 2022.

<sup>‡</sup>Muestra rechazada, no recibida, no adecuado, no amplifico, sin células y sin aislamiento.

La variable de asociación o dictaminación clínica – epidemiológica a COVID-19, se incorporó al estudio epidemiológico de caso sospechoso de enfermedad respiratoria viral y a la vigilancia epidemiológica, con el objetivo de tener un mejor acercamiento al comportamiento de la epidemia en el país.

**En México**, hasta el día de hoy se han confirmado **7,069,543 casos totales** y **329,896 defunciones** totales por COVID-19. (Ver Imagen 1).

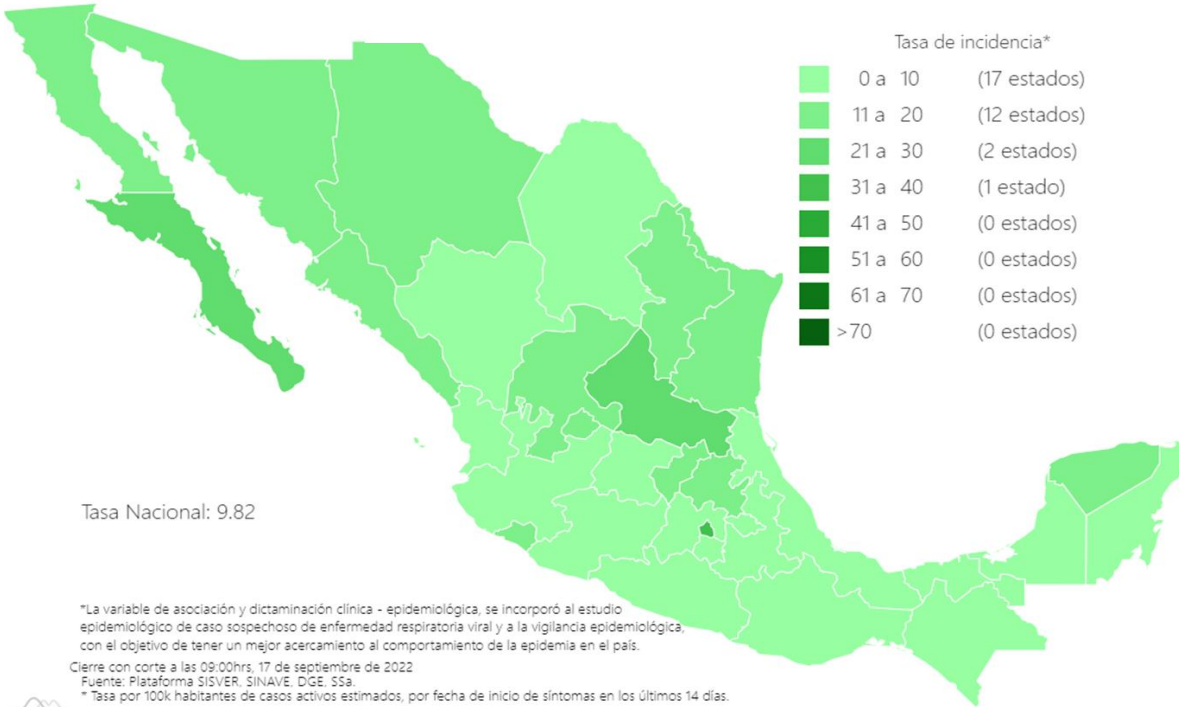
La **tasa de incidencia de casos acumulados de 5,433.2\*\*** por cada 100,000 habitantes. \*\*La tasa de incidencia se ajusta a la proyección de la población a mediados del periodo 2022 (Fuente: CONAPO)

La distribución por sexo en los casos confirmados muestra un predominio en mujeres (53.2%). La mediana de edad en general es de 38 años.

**Informe Técnico Diario COVID-19 MÉXICO**

17/09/2022  
17:00 Hrs

**Imagen 1.** Mapa con la tasa de incidencia de **casos activos estimados** de COVID-19 por entidad de residencia.



**7, 069, 543**

**Casos**

**765, 447**

**Sospechosos**

**10, 493, 385**

**Negativos**

**329, 896**

**Defunciones**

**12, 772**

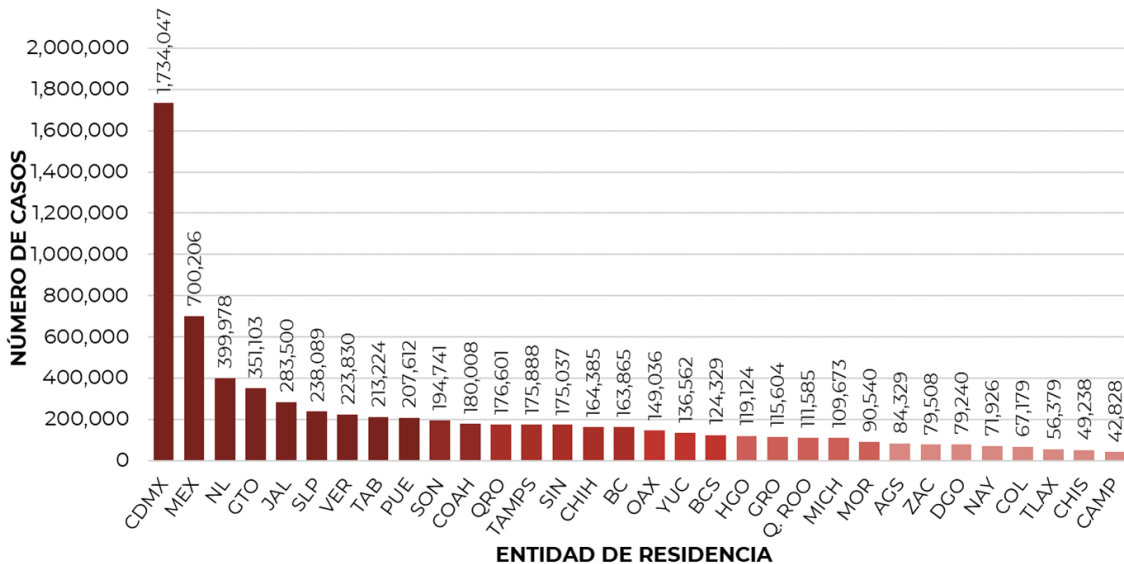
**Activos estimados**

**18,328, 375**

**Personas notificadas**

Mapa interactivo COVID-19 en México: <https://covid19.sinave.gob.mx>

La siguiente gráfica muestra los **casos confirmados acumulados** por entidad de residencia, las 10 primeras entidades que acumulan el mayor número de casos son: Ciudad de México, Estado de México, Nuevo León, Guanajuato, Jalisco, San Luis Potosí, Veracruz, Tabasco, Puebla y Sonora, que en conjunto conforman el 64% de todos los casos acumulados registrados en el país.

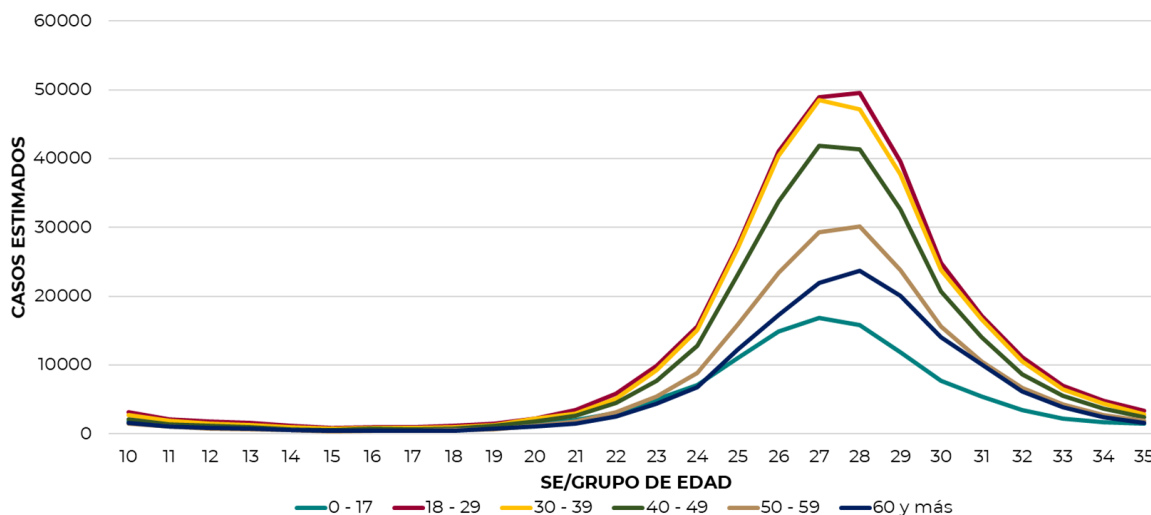




**Informe Técnico Diario COVID-19 MÉXICO**

17/09/2022  
17:00 Hrs

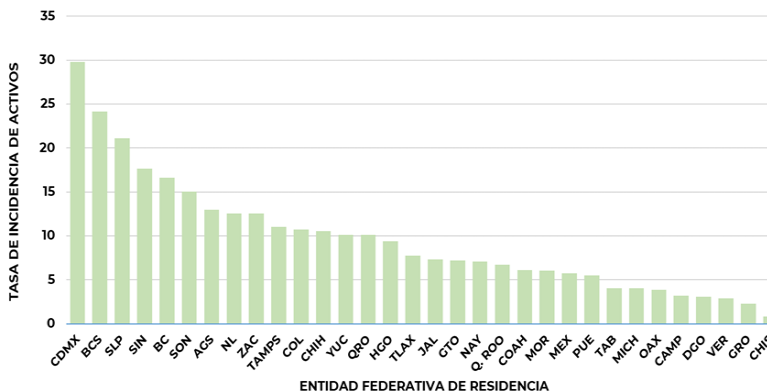
La siguiente gráfica muestra la distribución de los casos estimados por los grupos de edad seleccionados y semanas epidemiológicas del 2020, 2021 y 2022, observando que, en las últimas cinco semanas, la mayor parte de los casos están presentes en los grupos de 18 a 29 años, seguido del grupo de 30 a 39 años y 40 a 49 años.



Se consideran **casos activos**, aquellos casos positivos que iniciaron síntomas en los últimos 14 días, permitiendo identificar donde hay mayor actividad viral y por consecuencia aumento en la transmisión. La tabla describe el número de casos activos en los últimos 14 días por entidad federativa de residencia. Al corte de información del día de hoy, se tienen registrados **12,018 casos activos** con una **tasa de incidencia de 9.2 por 100 mil habitantes** (Del 04 al 17 de septiembre del 2022).

ENTIDAD DE RESIDENCIA	CASOS ACTIVOS
AGUASCALIENTES	191
BAJA CALIFORNIA	622
BAJA CALIFORNIA SUR	202
CAMPECHE	33
COAHUILA	201
COLIMA	87
CHIAPAS	50
CHIHUAHUA	407
CIUDAD DE MÉXICO	2,676
DURANGO	58
GUANAJUATO	458
GUERRERO	84
HIDALGO	296
JALISCO	626
MÉXICO	1,022
MICHOACÁN	199
MORELOS	126
NAYARIT	94
NUEVO LEÓN	723
OAXACA	161
PUEBLA	369
QUERÉTARO	238
QUINTANA ROO	121
SAN LUIS POTOSÍ	613
SINALOA	565
SONORA	474
TABASCO	107
TAMAULIPAS	410
TLAXCALA	109
VERACRUZ	251
YUCATÁN	233
ZACATECAS	212
<b>NACIONAL</b>	<b>12,018</b>

La gráfica presenta la tasa de casos activos por cada 100,000 habitantes, por entidad federativa posicionando en los primeros 10 lugares a: Ciudad de México, Baja California Sur, San Luis Potosí, Sinaloa, Baja California, Sonora, Aguascalientes, Nuevo León, Zacatecas y Tamaulipas.

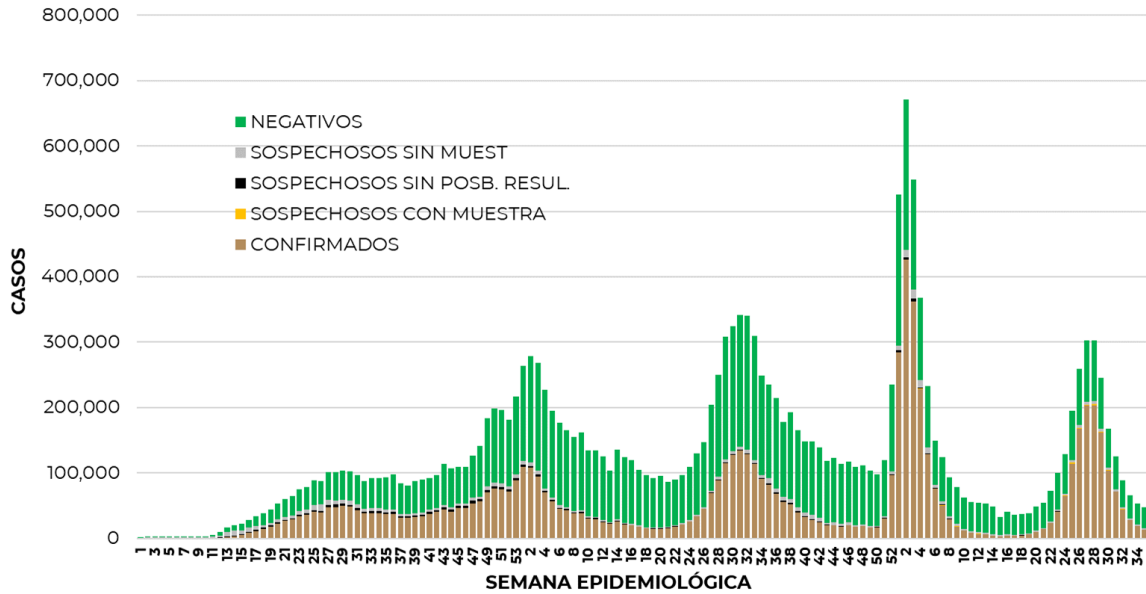




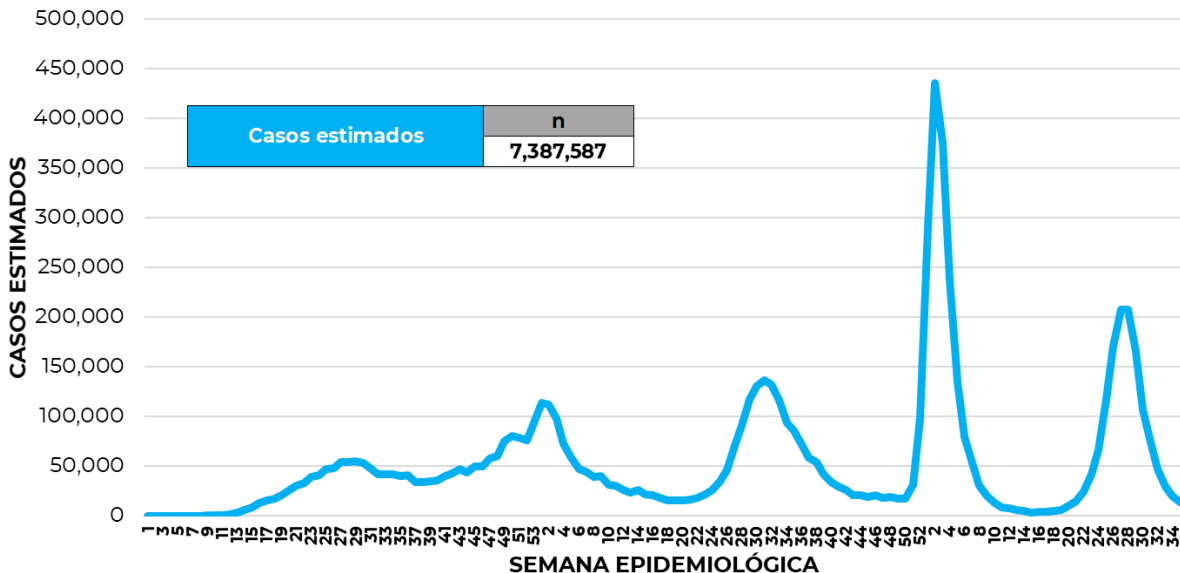
**Informe Técnico Diario COVID-19 MÉXICO**

17/09/2022  
17:00 Hrs

La siguiente gráfica de barras apiladas, muestra los **casos confirmados** (n=7, 069, 543) **sospechosos totales** (n=765, 447) y **casos negativos** (n=10, 493, 385) por semana epidemiológica de acuerdo a su fecha de inicio de síntomas.



La siguiente gráfica muestra la estimación de casos por semana epidemiológica de acuerdo a la fecha de inicio de síntomas. Se estima que se han recuperado 6,335,302 casos.



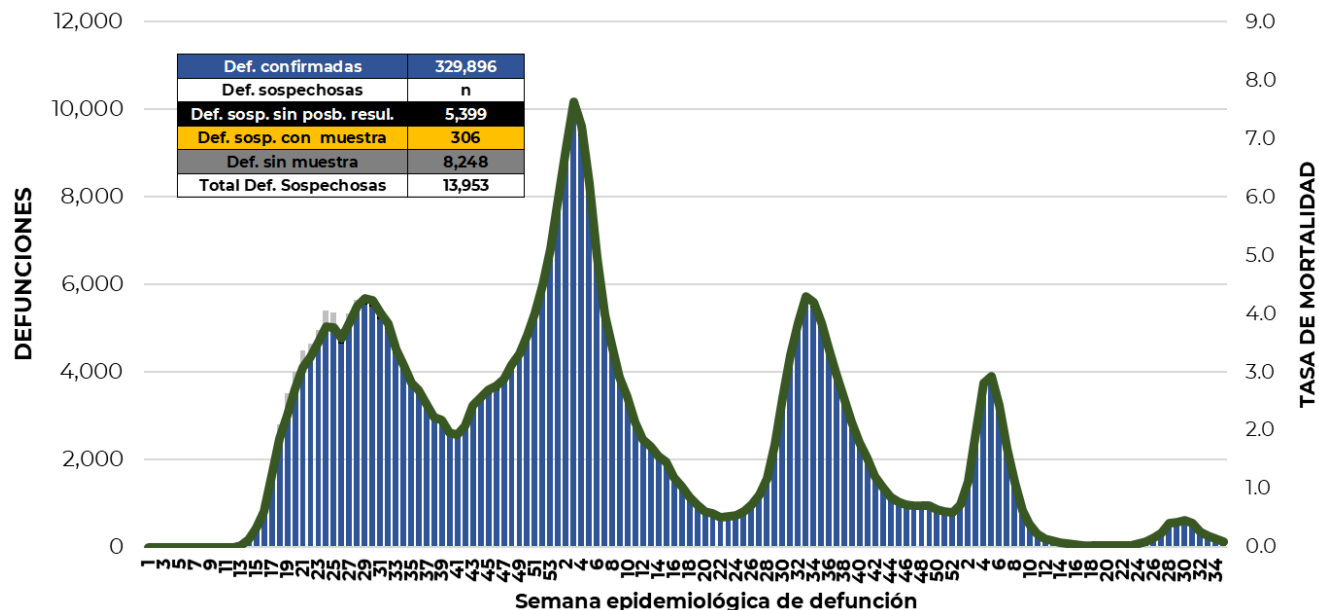
Al corte de información del día de hoy, se registraron **329, 896 defunciones totales** de COVID-19 y **13,953 defunciones sospechosas** de COVID-19 que incluyen las pendientes por laboratorio (n=3,168) y las que están en proceso de asociación- dictaminación clínica – epidemiológica (n=10,785) en SISVER.



**Informe Técnico Diario COVID-19 MÉXICO**

17/09/2022  
17:00 Hrs

El siguiente gráfico muestra la distribución de las defunciones por semana epidemiológica de defunción, desglosando a las defunciones positivas totales, defunciones sospechosas sin posibilidad de resultado<sup>¥</sup>, defunciones sospechosas con muestra y defunciones sin muestra; así como la tasa de mortalidad acumulada que hasta el día de hoy es de 253.5\*\*\* por cada 100,000 habitantes. \*\*\*La tasa de mortalidad se ajusta a la proyección de la población a mediados del periodo 2022 (Fuente: CONAPO)



Entidad Federativa	Defunciones Positivas
AGUASCALIENTES	3683
BAJA CALIFORNIA	12277
BAJA CALIFORNIA SUR	2742
CAMPECHE	2219
COAHUILA	8965
COLIMA	2456
CHIAPAS	2239
CHIHUAHUA	10142
CIUDAD DE MÉXICO	57171
DURANGO	3570
GUANAJUATO	14988
GUERRERO	6616
HIDALGO	8296
JALISCO	19792
MÉXICO	35184
MICHOACÁN	8705
MORELOS	5281
NAYARIT	3342
NUEVO LEÓN	15444
OAXACA	6042
PUEBLA	16651
QUERÉTARO	6553
QUINTANA ROO	4315
SAN LUIS POTOSÍ	7559
SINALOA	9935
SONORA	10389
TABASCO	6326
TAMAULIPAS	8434
TLAXCALA	2919
VERACRUZ	16727
YUCATÁN	7102
ZACATECAS	3832
<b>NACIONAL</b>	<b>329,896</b>

La distribución por sexo en las **defunciones confirmadas** muestra un predominio del 62% en hombres. La mediana de edad en los decesos es de 64 años.

La tabla describe el número de defunciones positivas a COVID-19 por entidad federativa de defunción al corte del día de hoy.

**Medidas de higiene básicas:**

- Las personas que padecen: diabetes, hipertensión, obesidad mórbida, insuficiencia renal, lupus, cáncer, enfermedades cardíacas y respiratorias, así como trasplantes, personas adultas mayores a partir de los 60 años cumplidos, personas embarazadas, deben hacer **resguardo familiar en casa**.
- Conservar una **sana distancia**, cuando menos a **1.5 metros** de distancia el uno del otro.
- Protección y cuidado de las personas adultas mayores**, la medida más importante es el aislamiento social voluntario y seguir las recomendaciones de sana distancia y medidas de prevención si se visita a personas adultas mayores.
- Uso de cubrebocas y lavado frecuente de manos.**
- Ventilación en lugares cerrados.**
- Saludo a distancia**, no saludar de beso, de mano o abrazo.
- Para mayor información sobre la vacunación COVID-19, visita: [vacunacovid.gob.mx](https://vacunacovid.gob.mx)
- Para mayor información acerca de COVID-19 puede consultar la página electrónica de la secretaria de Salud: <https://coronavirus.gob.mx/>.