



04/09/2022
17:00 Hrs

Informe Técnico Diario COVID-19 MÉXICO

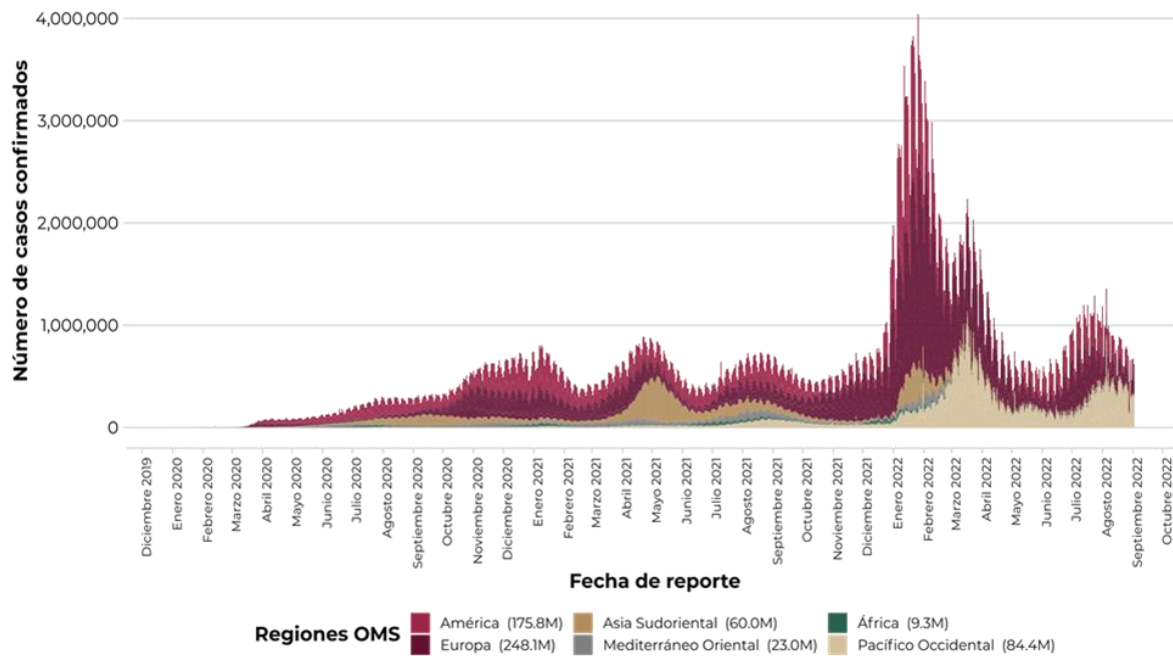
Al 01 de septiembre de 2022, a nivel mundial se han reportado **600,570,465 casos confirmados** (674,972 casos nuevos) y **6,473,221 defunciones** (2,704 nuevas defunciones).*

En las últimas 24 horas se reportaron 674,972 casos y 2,704 defunciones a nivel global. *

La letalidad global es de **1.1%**.

La OMS clasifica su distribución de casos por regiones. *En espera de la actualización de la OMS

Casos diarios por regiones de la OMS jueves, 01 de septiembre de 2022



*Los casos y defunciones incluyen las embarcaciones internacionales.

El análisis nacional contempla a todos los casos sospechosos totales de enfermedad respiratoria viral (casos sospechosos sin muestra, sin posibilidad de resultado[‡] y sospechosos con muestra) y los casos y defunciones con asociación o dictaminación clínica-epidemiológica desde la semana epidemiológica 1 del 2020 a la 36 del 2022.

[‡]Muestra rechazada, no recibida, no adecuado, no amplifico, sin células y sin aislamiento.

La variable de asociación o dictaminación clínica – epidemiológica a COVID-19, se incorporó al estudio epidemiológico de caso sospechoso de enfermedad respiratoria viral y a la vigilancia epidemiológica, con el objetivo de tener un mejor acercamiento al comportamiento de la epidemia en el país.

En México, hasta el día de hoy se han confirmado **7,041,181 casos totales** y **329,622 defunciones** totales por COVID-19. (Ver Imagen 1).

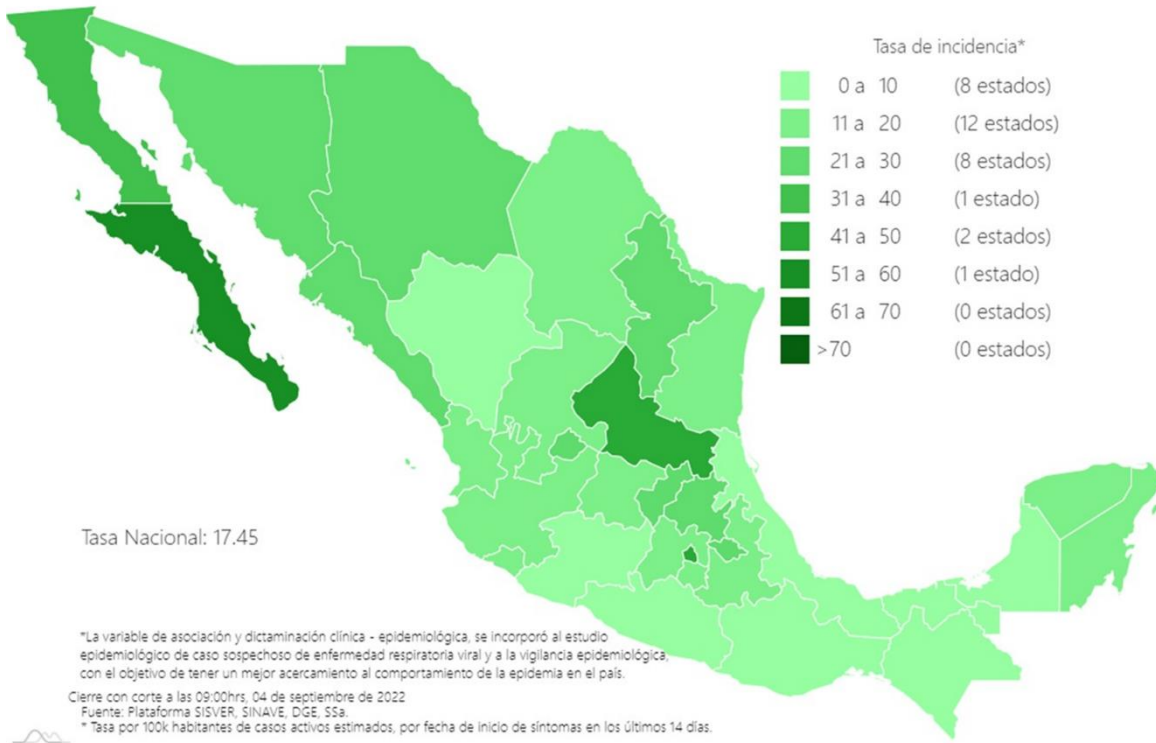
La **tasa de incidencia de casos acumulados de 5,411.4**** por cada 100,000 habitantes. **La tasa de incidencia se ajusta a la proyección de la población a mediados del periodo 2022 (Fuente: CONAPO)

La distribución por sexo en los casos confirmados muestra un predominio en mujeres (53.2%). La mediana de edad en general es de 38 años.

04/09/2022
17:00 Hrs

Informe Técnico Diario COVID-19 MÉXICO

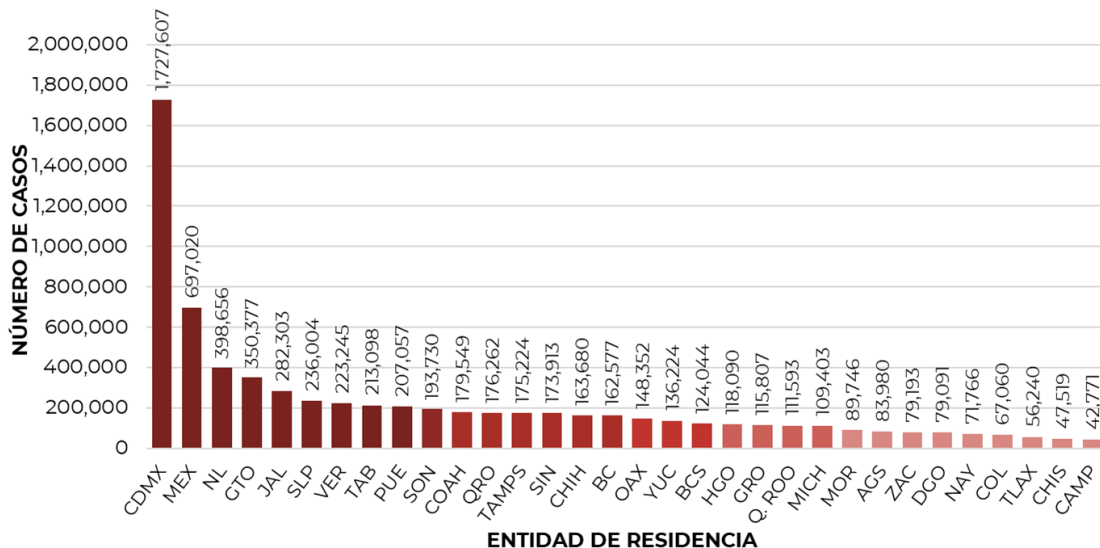
Imagen 1. Mapa con la tasa de incidencia de **casos activos estimados** de COVID-19 por entidad de residencia.



- 7, 041, 181**
- Casos**
- 761, 018**
- Sospechosos**
- 10, 413, 367**
- Negativos**
- 329, 622**
- Defunciones**
- 22, 701**
- Activos estimados**
- 18,215, 566**
- Personas notificadas**

Mapa interactivo COVID-19 en México: <https://covid19.sinave.gob.mx>

La siguiente gráfica muestra los **casos confirmados acumulados** por entidad de residencia, las 10 primeras entidades que acumulan el mayor número de casos son: Ciudad de México, Estado de México, Nuevo León, Guanajuato, Jalisco, San Luis Potosí, Veracruz, Tabasco, Puebla y Sonora, que en conjunto conforman el 64% de todos los casos acumulados registrados en el país.

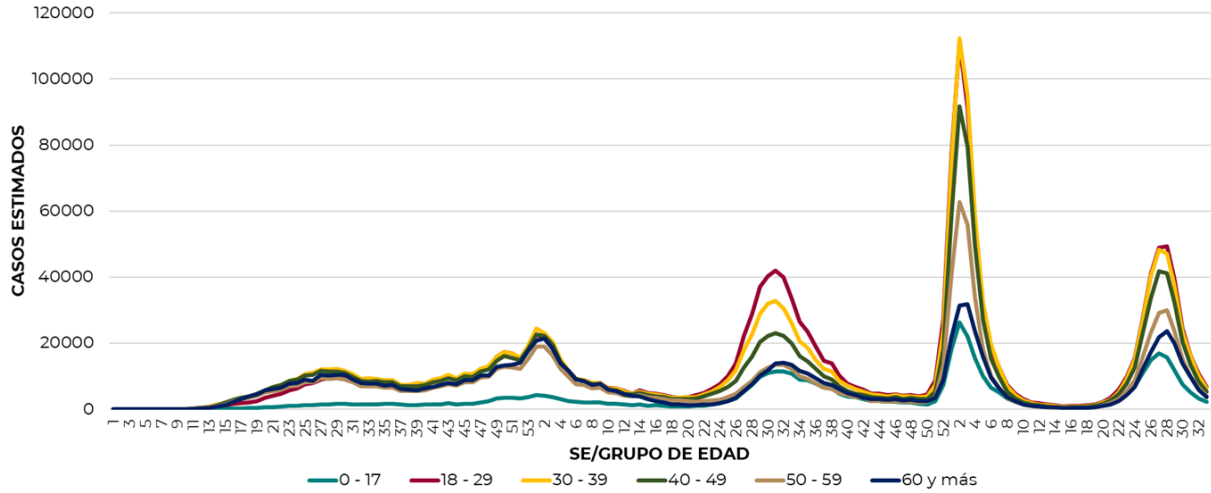




04/09/2022
17:00 Hrs

Informe Técnico Diario COVID-19 MÉXICO

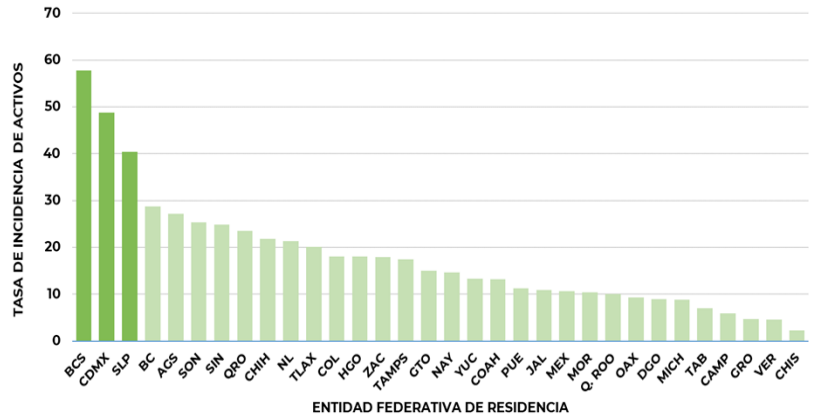
La siguiente gráfica muestra la distribución de los casos estimados por los grupos de edad seleccionados y semanas epidemiológicas del 2020, 2021 y 2022, observando que, en las últimas cinco semanas, la mayor parte de los casos están presentes en los grupos de 18 a 29 años, seguido del grupo de 30 a 39 años y 40 a 49 años.



Se consideran **casos activos**, aquellos casos positivos que iniciaron síntomas en los últimos 14 días, permitiendo identificar donde hay mayor actividad viral y por consecuencia aumento en la transmisión. La tabla describe el número de casos activos en los últimos 14 días por entidad federativa de residencia. Al corte de información del día de hoy, se tienen registrados **21,500 casos activos** con una **tasa de incidencia de 16.5 por 100 mil habitantes** (Del 22 de agosto al 04 de septiembre del 2022).

ENTIDAD DE RESIDENCIA	CASOS ACTIVOS
AGUASCALIENTES	400
BAJA CALIFORNIA	1,076
BAJA CALIFORNIA SUR	484
CAMPECHE	61
COAHUILA	437
COLIMA	146
CHIAPAS	135
CHIHUAHUA	843
CIUDAD DE MÉXICO	4,378
DURANGO	169
GUANAJUATO	953
GUERRERO	171
HIDALGO	569
JALISCO	929
MÉXICO	1,902
MICHOACÁN	429
MORELOS	218
NAYARIT	194
NUEVO LEÓN	1,231
OAXACA	391
PUEBLA	760
QUERÉTARO	554
QUINTANA ROO	180
SAN LUIS POTOSÍ	1,173
SINALOA	797
SONORA	797
TABASCO	184
TAMAULIPAS	646
TLAXCALA	284
VERACRUZ	400
YUCATÁN	307
ZACATECAS	302
NACIONAL	21,500

La gráfica presenta la tasa de casos activos por cada 100,000 habitantes, por entidad federativa posicionando en los primeros 10 lugares a: Baja California Sur, Ciudad de México, San Luis Potosí, Baja California, Aguascalientes, Sonora, Sinaloa, Querétaro, Chihuahua y Nuevo León.

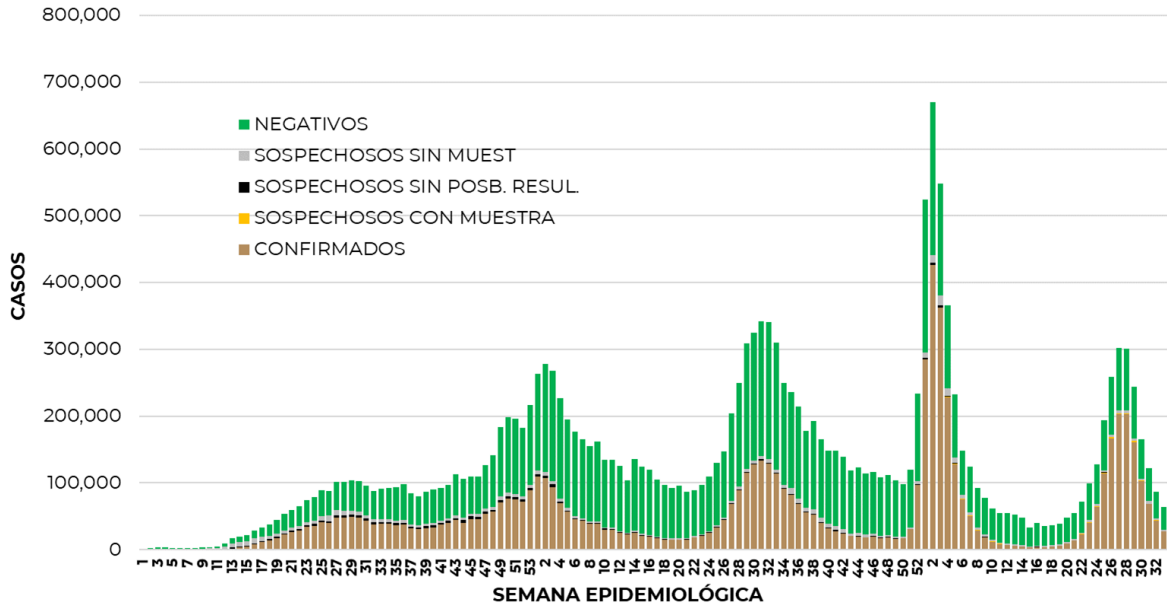




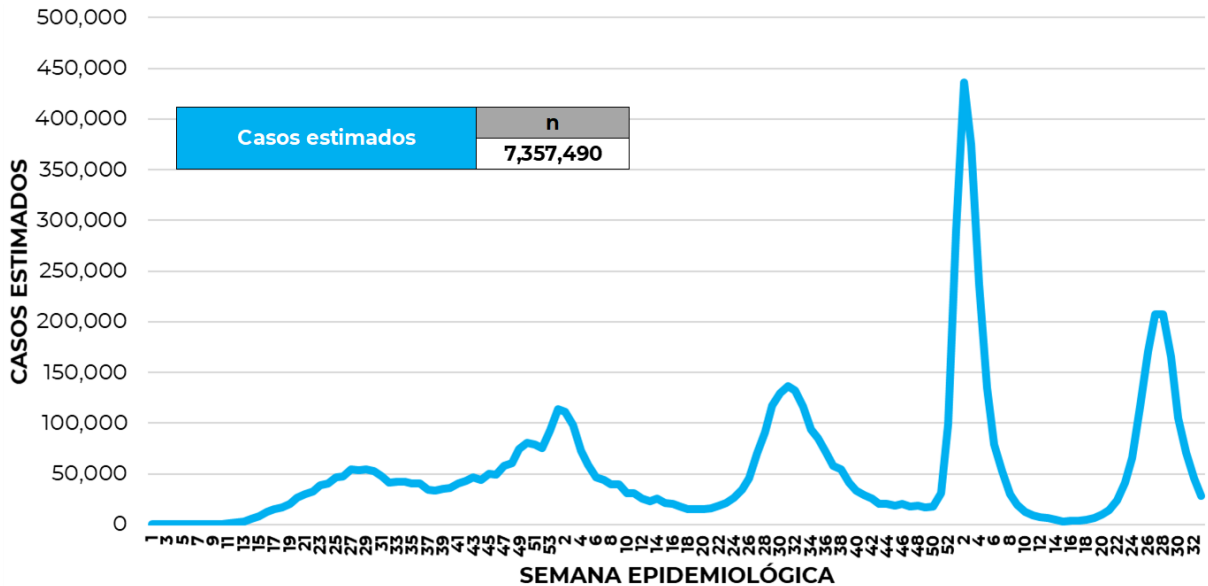
04/09/2022
17:00 Hrs

Informe Técnico Diario COVID-19 MÉXICO

La siguiente gráfica de barras apiladas, muestra los **casos confirmados** (n=7, 041, 181) **sospechosos totales** (n=761, 018) y **casos negativos** (n=10, 413, 367) por semana epidemiológica de acuerdo a su fecha de inicio de síntomas.



La siguiente gráfica muestra la estimación de casos por semana epidemiológica de acuerdo a la fecha de inicio de síntomas. Se estima que se han recuperado 6,298,349 casos.

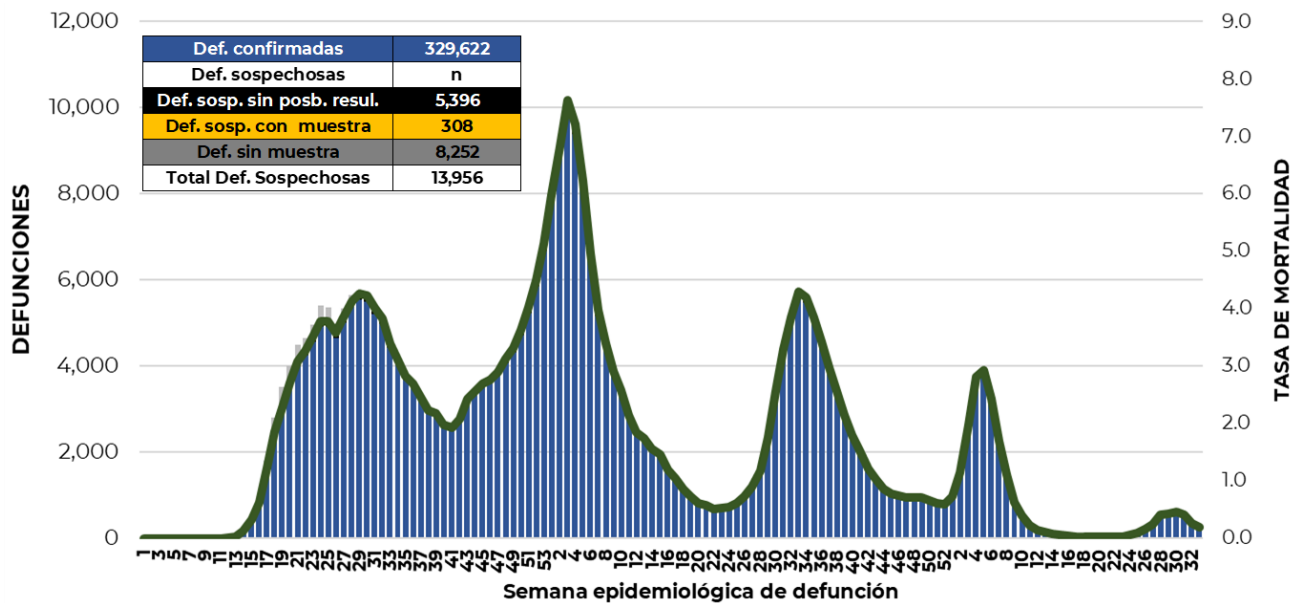


Al corte de información del día de hoy, se registraron **329, 622 defunciones totales** de COVID-19 y **13,956 defunciones sospechosas** de COVID-19 que incluyen las pendientes por laboratorio (n=3,170) y las que están en proceso de asociación- dictaminación clínica – epidemiológica (n=10,786) en SISVER.



Informe Técnico Diario COVID-19 MÉXICO

El siguiente gráfico muestra la distribución de las defunciones por semana epidemiológica de defunción, desglosando a las defunciones positivas totales, defunciones sospechosas sin posibilidad de resultado[¶], defunciones sospechosas con muestra y defunciones sin muestra; así como la tasa de mortalidad acumulada que hasta el día de hoy es de 253.3^{***} por cada 100,000 habitantes. ^{***}La tasa de mortalidad se ajusta a la proyección de la población a mediados del periodo 2022 (Fuente: CONAPO)



Entidad Federativa	Defunciones Positivas
AGUASCALIENTES	3671
BAJA CALIFORNIA	12272
BAJA CALIFORNIA SUR	2727
CAMPECHE	2218
COAHUILA	8959
COLIMA	2455
CHIAPAS	2238
CHIHUAHUA	10137
CIUDAD DE MÉXICO	57109
DURANGO	3570
GUANAJUATO	14976
GUERRERO	6614
HIDALGO	8291
JALISCO	19775
MÉXICO	35163
MICHOACÁN	8698
MORELOS	5282
NAYARIT	3337
NUEVO LEÓN	15438
OAXACA	6032
PUEBLA	16640
QUERÉTARO	6539
QUINTANA ROO	4316
SAN LUIS POTOSÍ	7554
SINALOA	9929
SONORA	10380
TABASCO	6325
TAMAULIPAS	8427
TLAXCALA	2915
VERACRUZ	16712
YUCATÁN	7098
ZACATECAS	3825
NACIONAL	329,622

La distribución por sexo en las **defunciones confirmadas** muestra un predominio del 62% en hombres. La mediana de edad en los decesos es de 64 años.

La tabla describe el número de defunciones positivas a COVID-19 por entidad federativa de defunción al corte del día de hoy.

Medidas de higiene básicas:

- Las personas que padecen: diabetes, hipertensión, obesidad mórbida, insuficiencia renal, lupus, cáncer, enfermedades cardíacas y respiratorias, así como trasplantes, personas adultas mayores a partir de los 60 años cumplidos, personas embarazadas, deben hacer **resguardo familiar en casa.**
 - Conservar una **sana distancia**, cuando menos a **1.5 metros** de distancia el uno del otro.
 - Protección y cuidado de las personas adultas mayores**, la medida más importante es el aislamiento social voluntario y seguir las recomendaciones de sana distancia y medidas de prevención si se visita a personas adultas mayores.
 - Uso de cubrebocas y lavado frecuente de manos.**
 - Ventilación en lugares cerrados.**
 - Saludo a distancia**, no saludar de beso, de mano o abrazo.
- Para mayor información sobre la vacunación COVID-19, visita: vacunacovid.gob.mx



Informe Técnico Diario COVID-19 MÉXICO

04/09/2022
17:00 Hrs

- Para mayor información acerca de COVID-19 puede consultar la página electrónica de la secretaria de Salud: <https://coronavirus.gob.mx/>.