



22/08/2022
17:00 Hrs

Informe Técnico Diario COVID-19 MÉXICO

Al 19 de agosto de 2022, a nivel mundial se han reportado **591,707,160 casos confirmados** (856,884 casos nuevos) y **6,443,677 defunciones** (2,467 nuevas defunciones).*

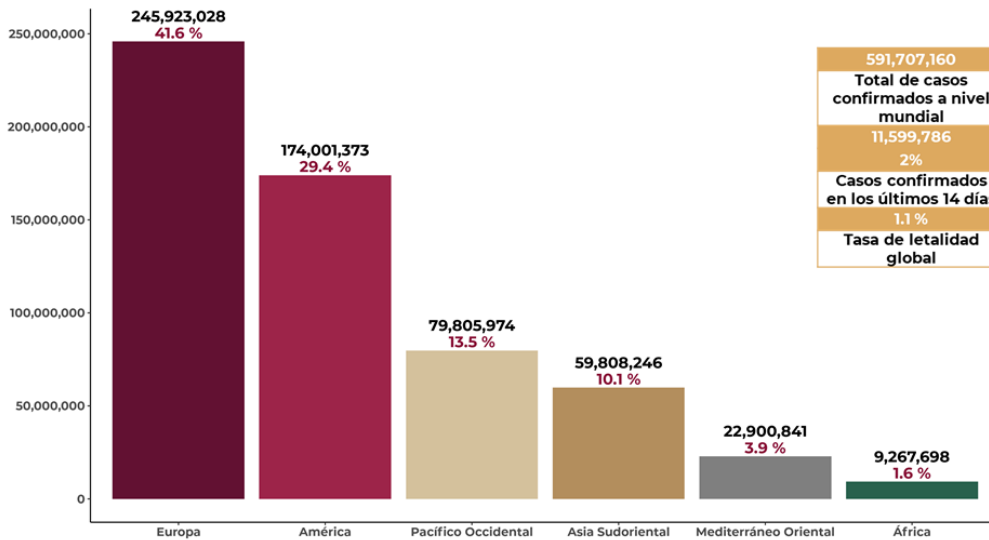
En los últimos 14 días el número de casos nuevos representa el **2%** (11,599,786).*

La letalidad global es de **1.1%.***

La OMS clasifica su distribución de casos por regiones. *En espera de actualización de la OMS

Región OMS	Pacífico Occidental	Europa	América	Asia Sudoriental	Mediterráneo Oriental	África
Casos en las últimas 24 horas	467,657	178,487	176,922	23,590	9,707	521
% de distribución de casos en las últimas 24 horas	54.6%	20.8%	20.6%	2.8%	1.1%	0.1%

Gráfico 1. Distribución de casos acumulados de COVID-19 por SARS-CoV-2 por regiones de la OMS.



591,707,160
Total de casos confirmados a nivel mundial

11,599,786
Casos confirmados en los últimos 14 días

2%

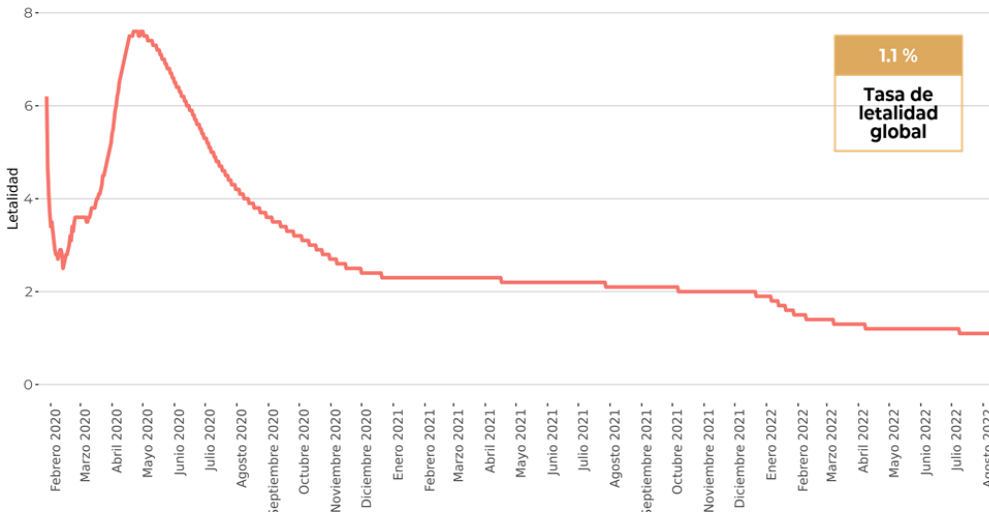
1.1 %
Tasa de letalidad global

Hasta la fecha, se han reportado casos en **237 países, territorios y áreas**, los casos se han notificado en las **seis regiones de la OMS** América, Europa, Asia Sudoriental, Mediterráneo Oriental, Pacífico Occidental y África).

Con un acumulado de 763 casos y 13 defunciones ocurridas en embarcaciones internacionales.

El total de casos y defunciones acumuladas a nivel mundial incluyen las embarcaciones internacionales. Fuente: Panel de control de la enfermedad por coronavirus de la OMS (COVID-19). Ginebra: Organización Mundial de la Salud, 2022. Disponible en línea: <https://covid19.who.int/> (última cita: [19/agosto/2022]).

Gráfico 2. Tasa de letalidad* global de COVID-19 por SARS-CoV-2



1.1 %
Tasa de letalidad global

Fuente: Panel de control de la enfermedad por coronavirus de la OMS (COVID-19). Ginebra: Organización Mundial de la Salud, 2022. Disponible en línea: <https://covid19.who.int/> (última cita: [19/agosto/2022]). *Tasa de letalidad: Personas que enfermaron y murieron por COVID-19 a nivel global.



22/08/2022
17:00 Hrs

Informe Técnico Diario COVID-19 MÉXICO

El análisis nacional contempla a todos los casos sospechosos totales de enfermedad respiratoria viral (casos sospechosos sin muestra, sin posibilidad de resultado[‡] y sospechosos con muestra) y los casos y defunciones con asociación o dictaminación clínica-epidemiológica desde la semana epidemiológica 1 del 2020 a la 34 del 2022.

[‡]Muestra rechazada, no recibida, no adecuado, no amplifico, sin células y sin aislamiento.

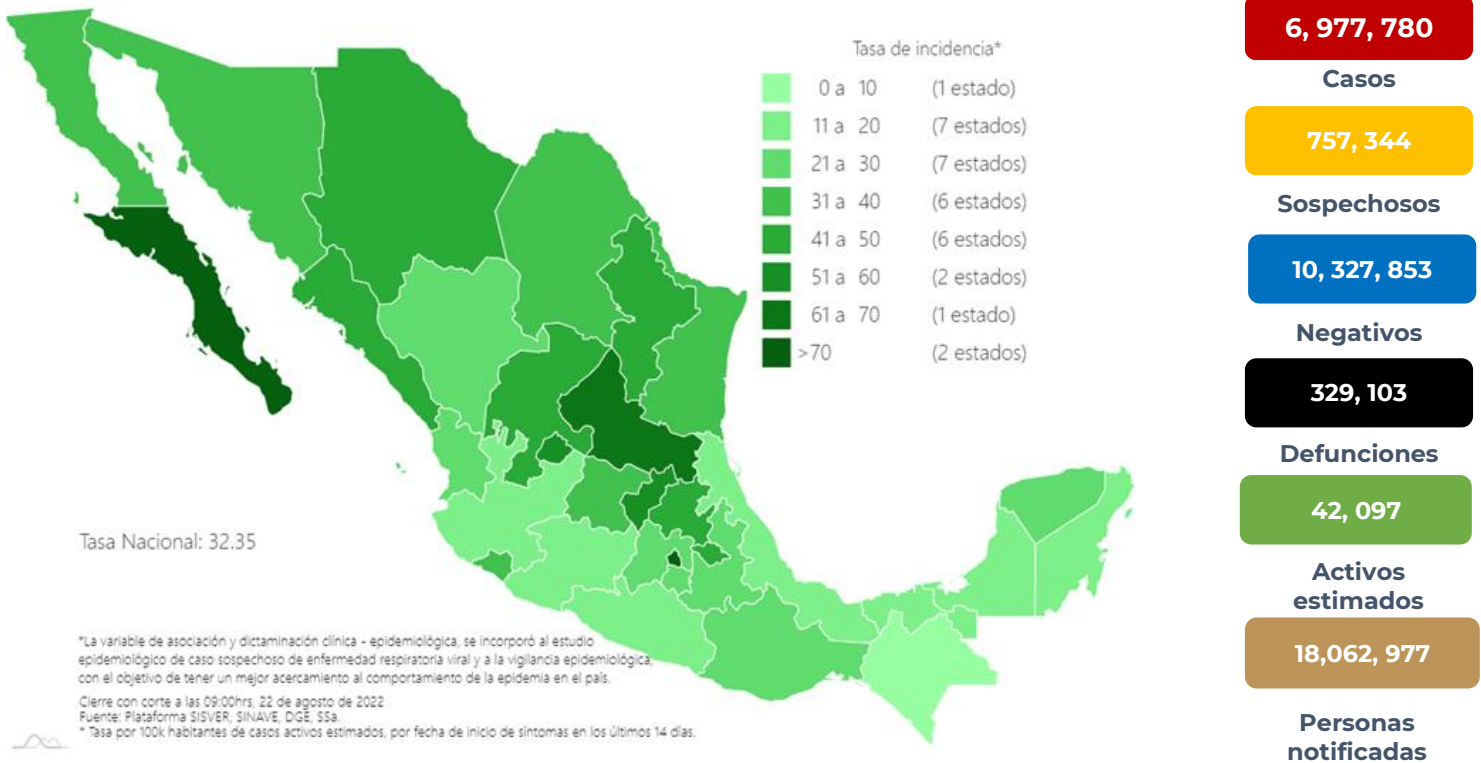
La variable de asociación o dictaminación clínica – epidemiológica a COVID-19, se incorporó al estudio epidemiológico de caso sospechoso de enfermedad respiratoria viral y a la vigilancia epidemiológica, con el objetivo de tener un mejor acercamiento al comportamiento de la epidemia en el país.

En México, hasta el día de hoy se han confirmado **6,977,780 casos totales y 329,103 defunciones** totales por COVID-19. (Ver Imagen 1).

La **tasa de incidencia de casos acumulados de 5,362.6**** por cada 100,000 habitantes. **La tasa de incidencia se ajusta a la proyección de la población a mediados del periodo 2022 (Fuente: CONAPO)

La distribución por sexo en los casos confirmados muestra un predominio en mujeres (53.1%). La mediana de edad en general es de 38 años.

Imagen 1. Mapa con la tasa de incidencia de **casos activos estimados** de COVID-19 por entidad de residencia.



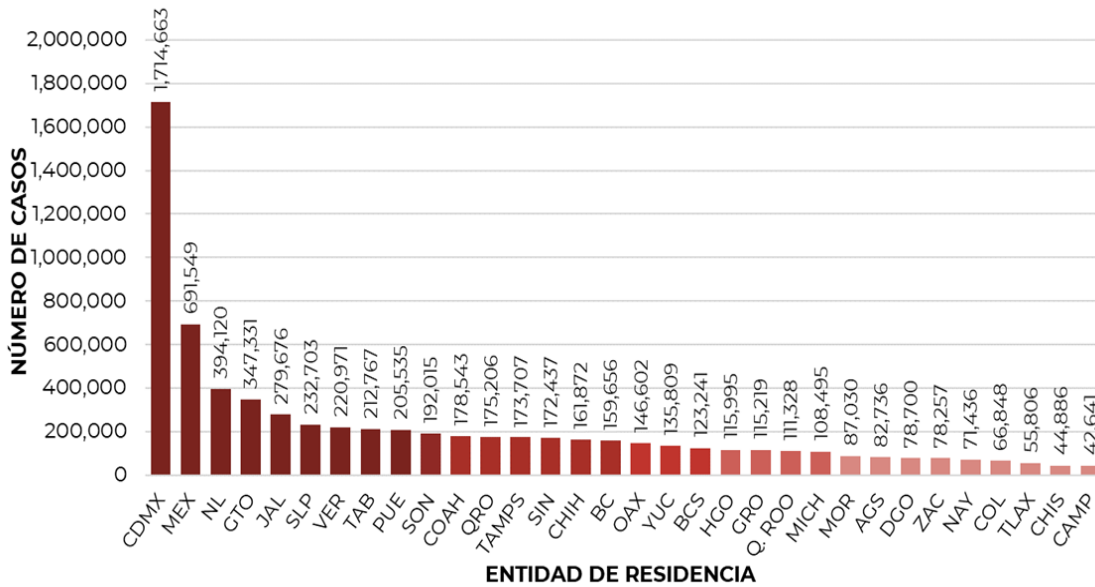
Mapa interactivo COVID-19 en México: <https://covid19.sinave.gob.mx>

La siguiente gráfica muestra los **casos confirmados acumulados** por entidad de residencia, las 10 primeras entidades que acumulan el mayor número de casos son: Ciudad de México, Estado de México, Nuevo León, Guanajuato, Jalisco, San Luis Potosí, Veracruz, Tabasco, Puebla y Sonora, que en conjunto conforman el 64% de todos los casos acumulados registrados en el país.

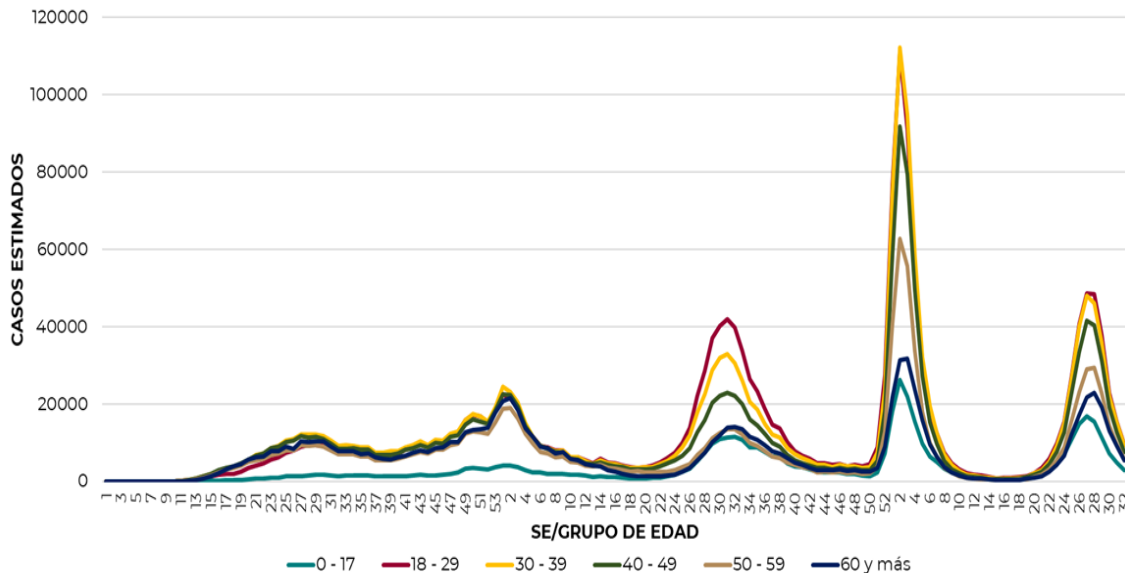


Informe Técnico Diario COVID-19 MÉXICO

22/08/2022
17:00 Hrs



La siguiente gráfica muestra la distribución de los casos estimados por los grupos de edad seleccionados y semanas epidemiológicas del 2020, 2021 y 2022, observando que, en las últimas cinco semanas, la mayor parte de los casos están presentes en los grupos de 18 a 29 años, seguido del grupo de 30 a 39 años y 40 a 49 años.



Se consideran **casos activos**, aquellos casos positivos que iniciaron síntomas en los últimos 14 días, permitiendo identificar donde hay mayor actividad viral y por consecuencia aumento en la transmisión.



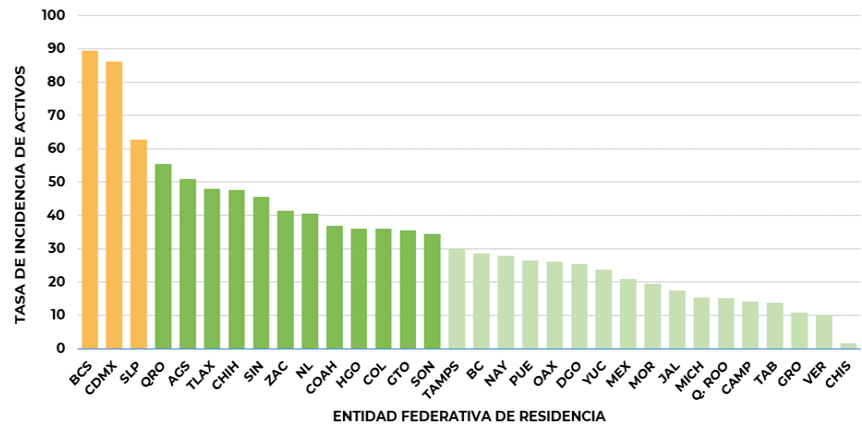
22/08/2022
17:00 Hrs

Informe Técnico Diario COVID-19 MÉXICO

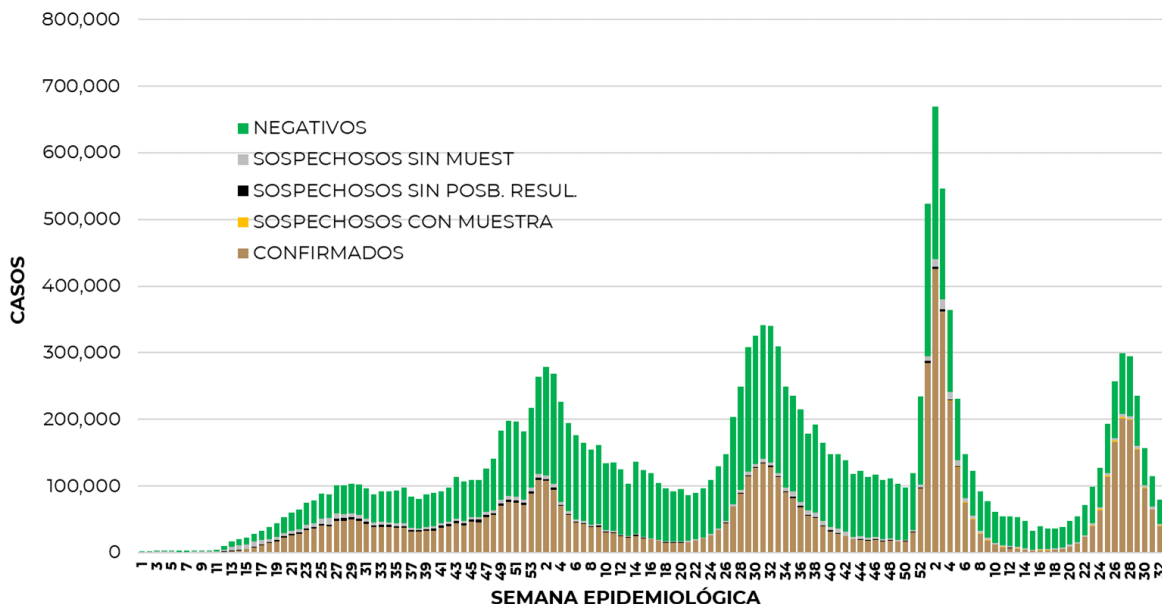
ENTIDAD DE RESIDENCIA	CASOS ACTIVOS
AGUASCALIENTES	751
BAJA CALIFORNIA	1,067
BAJA CALIFORNIA SUR	749
CAMPECHE	146
COAHUILA	1,218
COLIMA	291
CHIAPAS	103
CHIHUAHUA	1,842
CIUDAD DE MÉXICO	7,747
DURANGO	482
GUANAJUATO	2,252
GUERRERO	400
HIDALGO	1,137
JALISCO	1,492
MÉXICO	3,717
MICHOACÁN	753
MORELOS	408
NAYARIT	370
NUEVO LEÓN	2,339
OAXACA	1,092
PUEBLA	1,778
QUERÉTARO	1,309
QUINTANA ROO	273
SAN LUIS POTOSÍ	1,822
SINALOA	1,463
SONORA	1,082
TABASCO	361
TAMAULIPAS	1,111
TLAXCALA	677
VERACRUZ	884
YUCATÁN	549
ZACATECAS	700
NACIONAL	40,365

La tabla describe el número de casos activos en los últimos 14 días por entidad federativa de residencia. Al corte de información del día de hoy, se tienen registrados **40,365 casos activos** con una **tasa de incidencia de 31.0 por 100 mil habitantes** (Del 09 al 22 de agosto del 2022).

La gráfica presenta la tasa de casos activos por cada 100,000 habitantes, por entidad federativa posicionando en los primeros 10 lugares a: Baja California Sur, Ciudad de México, San Luis Potosí, Querétaro, Aguascalientes, Tlaxcala, Chihuahua, Sinaloa, Zacatecas y Nuevo León.



La siguiente gráfica de barras apiladas, muestra los **casos confirmados** (n=6, 977, 780) **sospechosos totales** (n=757, 344) y **casos negativos** (n=10, 327, 853) por semana epidemiológica de acuerdo a su fecha de inicio de síntomas.



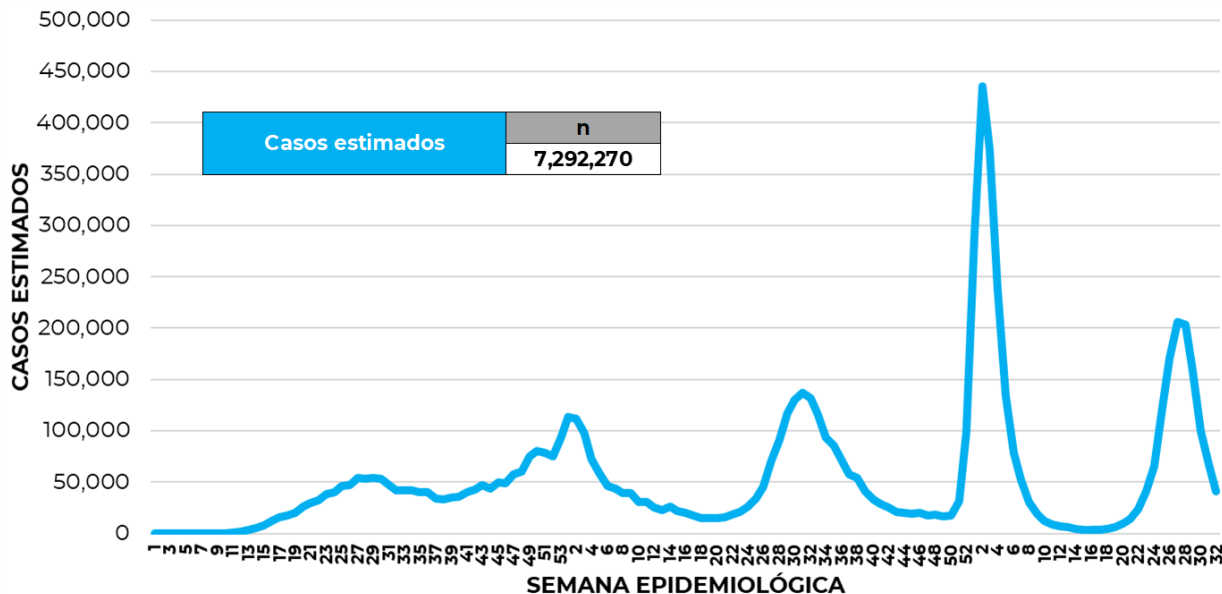


22/08/2022

17:00 Hrs

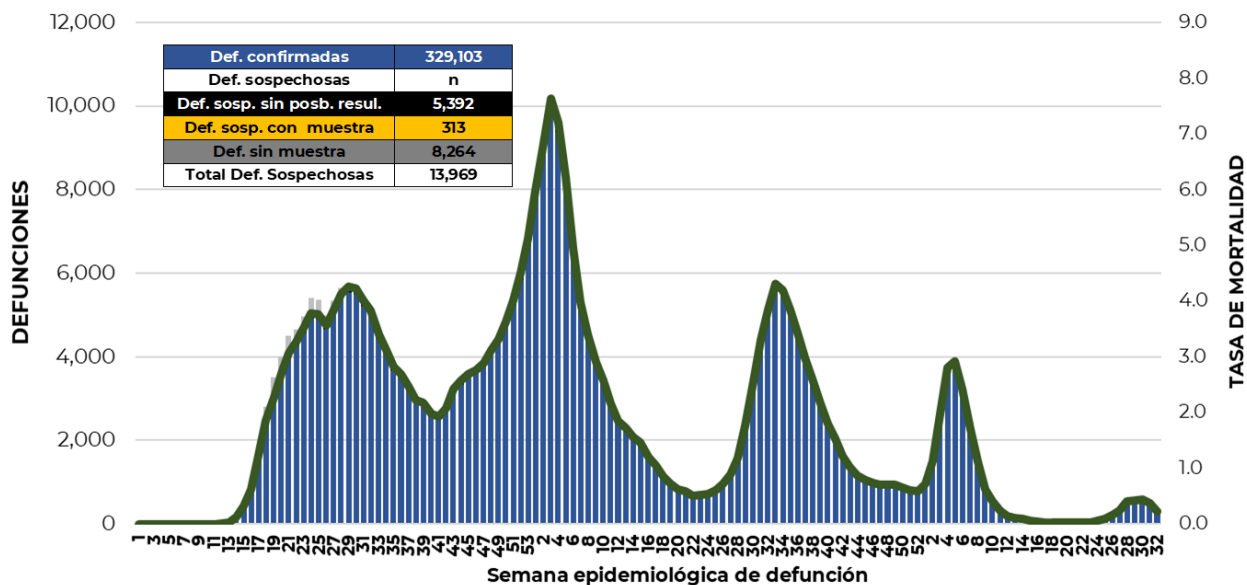
Informe Técnico Diario COVID-19 MÉXICO

La siguiente gráfica muestra la estimación de casos por semana epidemiológica de acuerdo a la fecha de inicio de síntomas. Se estima que se han recuperado 6,218,036 casos.



Al corte de información del día de hoy, se registraron **329,103 defunciones totales** de COVID-19 y **13,969 defunciones sospechosas** de COVID-19 que incluyen las pendientes por laboratorio (n=3,175) y las que están en proceso de asociación- dictaminación clínica – epidemiológica (n=10,794) en SISVER.

El siguiente gráfico muestra la distribución de las defunciones por semana epidemiológica de defunción, desglosando a las defunciones positivas totales, defunciones sospechosas sin posibilidad de resultado*, defunciones sospechosas con muestra y defunciones sin muestra; así como la tasa de mortalidad acumulada que hasta el día de hoy es de 252.9*** por cada 100,000 habitantes. ***La tasa de mortalidad se ajusta a la proyección de la población a mediados del periodo 2022 (Fuente: CONAPO)





Informe Técnico Diario COVID-19 MÉXICO

Entidad Federativa	Defunciones Positivas
AGUASCALIENTES	3651
BAJA CALIFORNIA	12249
BAJA CALIFORNIA SUR	2712
CAMPECHE	2215
COAHUILA	8938
COLIMA	2449
CHIAPAS	2237
CHIHUAHUA	10122
CIUDAD DE MÉXICO	57032
DURANGO	3569
GUANAJUATO	14962
GUERRERO	6602
HIDALGO	8280
JALISCO	19741
MÉXICO	35117
MICHOACÁN	8683
MORELOS	5274
NAYARIT	3335
NUEVO LEÓN	15411
OAXACA	6018
PUEBLA	16623
QUERÉTARO	6505
QUINTANA ROO	4313
SAN LUIS POTOSÍ	7542
SINALOA	9923
SONORA	10366
TABASCO	6315
TAMAULIPAS	8415
TLAXCALA	2912
VERACRUZ	16689
YUCATÁN	7092
ZACATECAS	3811
NACIONAL	329,103

La distribución por sexo en las **defunciones confirmadas** muestra un predominio del 62% en hombres. La mediana de edad en los decesos es de 64 años.

La tabla describe el número de defunciones positivas a COVID-19 por entidad federativa de defunción al corte del día de hoy.

Medidas de higiene básicas:

- Las personas que padecen: diabetes, hipertensión, obesidad mórbida, insuficiencia renal, lupus, cáncer, enfermedades cardiacas y respiratorias, así como trasplantes, personas adultas mayores a partir de los 60 años cumplidos, personas embarazadas, deben hacer **resguardo familiar en casa.**

- Conservar una **sana distancia**, cuando menos **a 1.5 metros** de distancia el uno del otro.

- Protección y cuidado de las personas adultas mayores**, la medida más importante es el aislamiento social voluntario y seguir las recomendaciones de sana distancia y medidas de prevención si se visita a personas adultas mayores.

- Uso de cubrebocas y lavado frecuente de manos.**

- Ventilación en lugares cerrados.**

- Saludo a distancia**, no saludar de beso, de mano o abrazo.

- Para mayor información sobre la vacunación COVID-19, visita: vacunacovid.gob.mx

- Para mayor información acerca de COVID-19 puede consultar la página electrónica de la secretaria de Salud: <https://coronavirus.gob.mx/>.