



18/08/2022
17:00 Hrs

Informe Técnico Diario COVID-19 MÉXICO

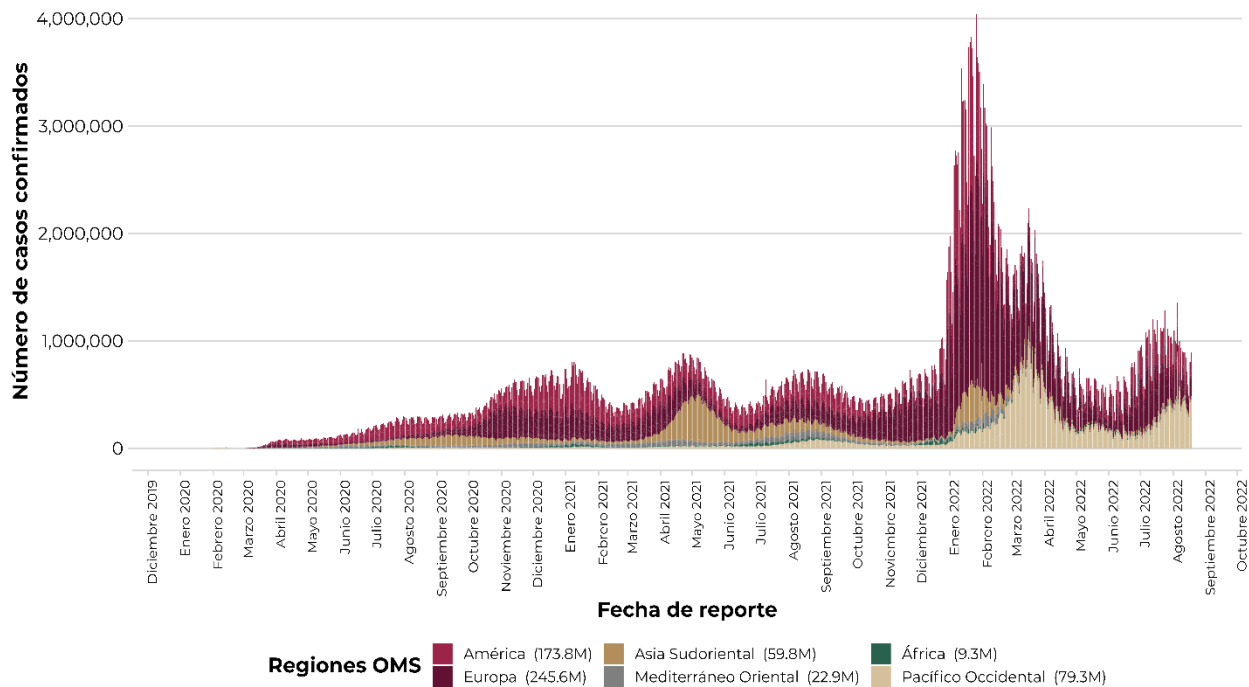
Al 18 de agosto de 2022, a nivel mundial se han reportado **590,659,276 casos confirmados** (890,907 casos nuevos) y **6,440,163 defunciones** (2,329 nuevas defunciones).

En las últimas 24 horas se reportaron 890,907 casos y 2,329 defunciones a nivel global.

La letalidad global es de **1.1%**.

La OMS clasifica su distribución de casos por regiones.

Casos diarios por regiones de la OMS jueves, 18 de agosto de 2022



*Los casos y defunciones incluyen las embarcaciones internacionales.

El análisis nacional contempla a todos los casos sospechosos totales de enfermedad respiratoria viral (casos sospechosos sin muestra, sin posibilidad de resultado[‡] y sospechosos con muestra) y los casos y defunciones con asociación o dictaminación clínica-epidemiológica desde la semana epidemiológica 1 del 2020 a la 33 del 2022.

[‡] Muestra rechazada, no recibida, no adecuado, no amplifico, sin células y sin aislamiento.

La variable de asociación o dictaminación clínica – epidemiológica a COVID-19, se incorporó al estudio epidemiológico de caso sospechoso de enfermedad respiratoria viral y a la vigilancia epidemiológica, con el objetivo de tener un mejor acercamiento al comportamiento de la epidemia en el país.

En México, hasta el día de hoy se han confirmado **6,958,972 casos totales y 328,947 defunciones** totales por COVID-19. (Ver Imagen 1).

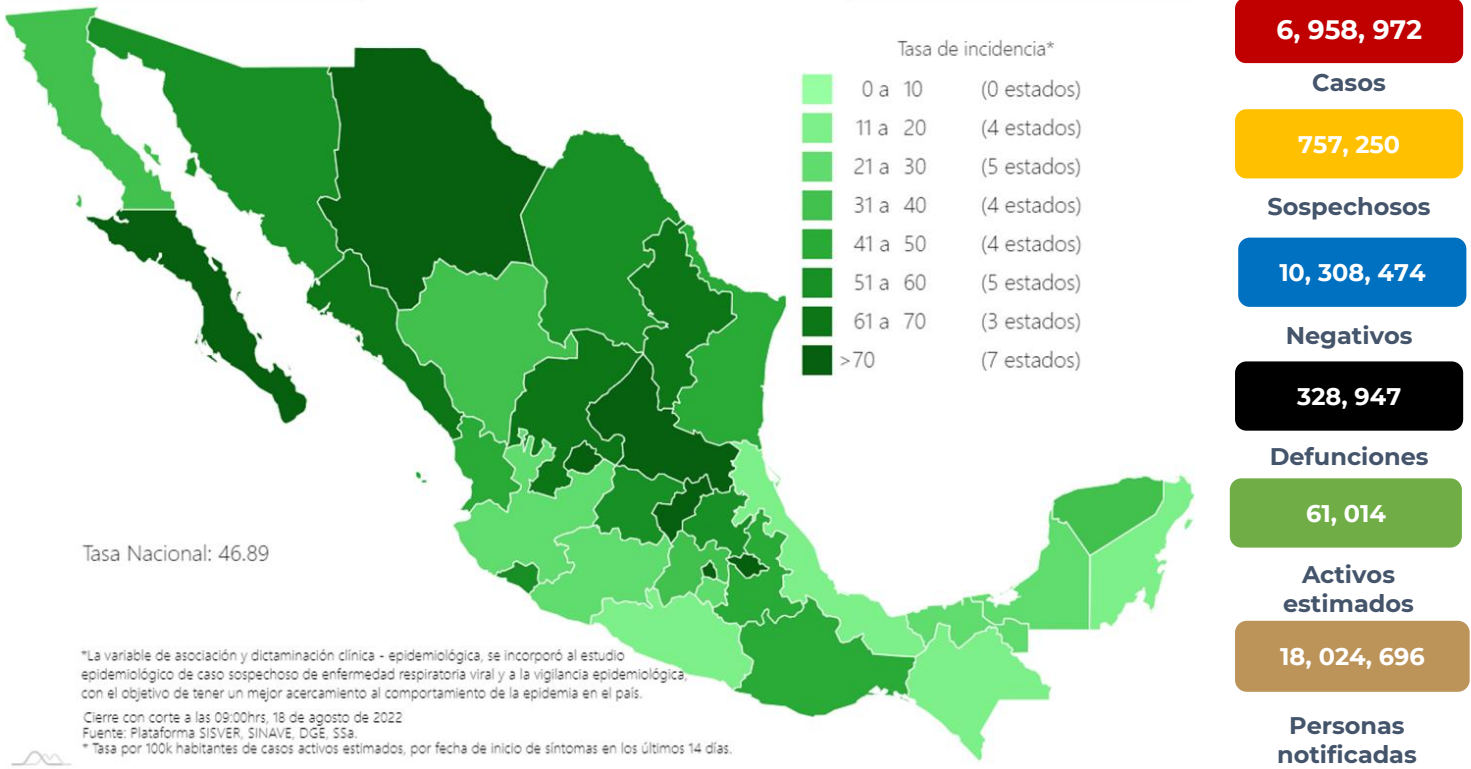
La **tasa de incidencia de casos acumulados de 5,348.2**** por cada 100,000 habitantes. **La tasa de incidencia se ajusta a la proyección de la población a mediados del periodo 2022 (Fuente: CONAPO)

La distribución por sexo en los casos confirmados muestra un predominio en mujeres (53.1%). La mediana de edad en general es de 38 años.

18/08/2022
17:00 Hrs

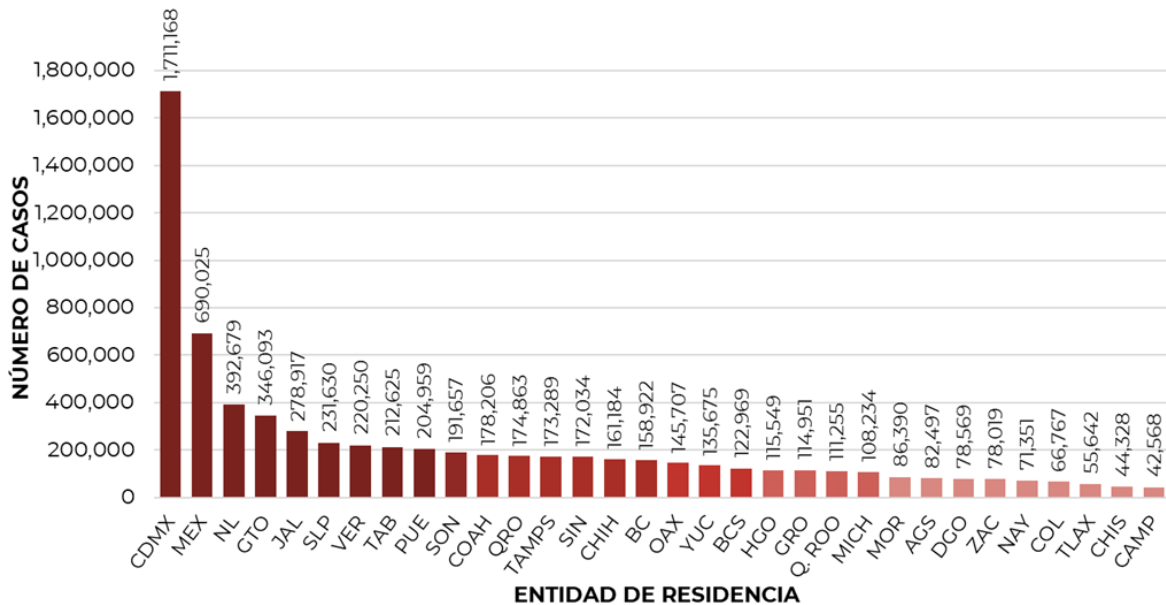
Informe Técnico Diario COVID-19 MÉXICO

Imagen 1. Mapa con la tasa de incidencia de **casos activos estimados** de COVID-19 por entidad de residencia.



Mapa interactivo COVID-19 en México: <https://covid19.sinave.gob.mx>

La siguiente gráfica muestra los **casos confirmados acumulados** por entidad de residencia, las 10 primeras entidades que acumulan el mayor número de casos son: Ciudad de México, Estado de México, Nuevo León, Guanajuato, Jalisco, San Luis Potosí, Veracruz, Tabasco, Puebla y Sonora, que en conjunto conforman el 64% de todos los casos acumulados registrados en el país.

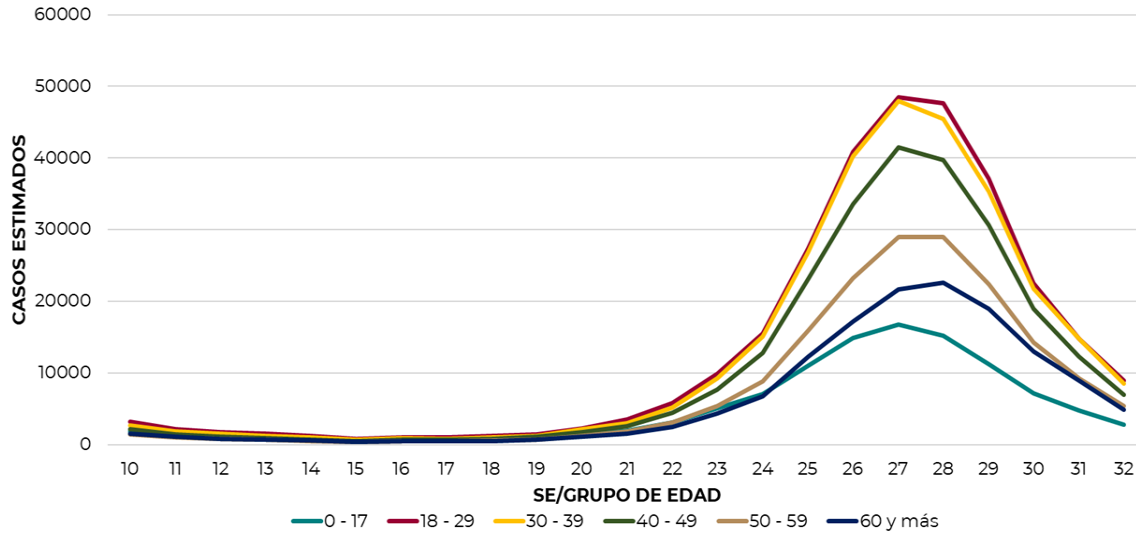




Informe Técnico Diario COVID-19 MÉXICO

18/08/2022
17:00 Hrs

La siguiente gráfica muestra la distribución de los casos estimados por los grupos de edad seleccionados y semanas epidemiológicas del 2020, 2021 y 2022, observando que, en las últimas cinco semanas, la mayor parte de los casos están presentes en los grupos de 18 a 29 años, seguido del grupo de 30 a 39 años y 40 a 49 años.

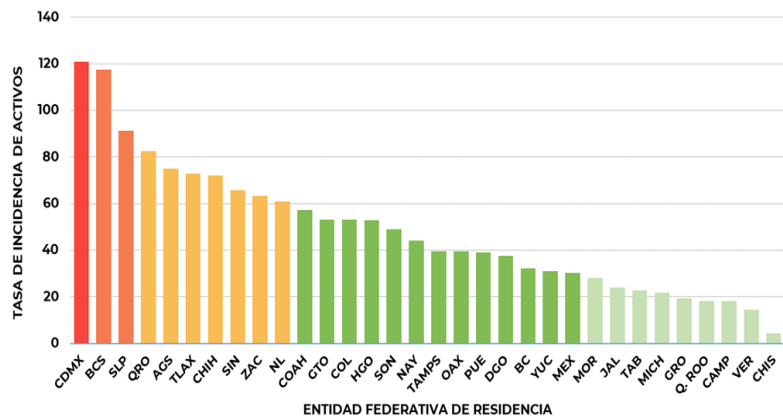


Se consideran **casos activos**, aquellos casos positivos que iniciaron síntomas en los últimos 14 días, permitiendo identificar donde hay mayor actividad viral y por consecuencia aumento en la transmisión.

ENTIDAD DE RESIDENCIA	CASOS ACTIVOS
AGUASCALIENTES	1,104
BAJA CALIFORNIA	1,206
BAJA CALIFORNIA SUR	984
CAMPECHE	187
COAHUILA	1,893
COLIMA	429
CHIAPAS	246
CHIHUAHUA	2,787
CIUDAD DE MÉXICO	10,866
DURANGO	714
GUANAJUATO	3,369
GUERRERO	711
HIDALGO	1,670
JALISCO	2,049
MÉXICO	5,364
MICHOACÁN	1,059
MORELOS	584
NAYARIT	584
NUEVO LEÓN	3,510
OAXACA	1,653
PUEBLA	2,620
QUERÉTARO	1,946
QUINTANA ROO	327
SAN LUIS POTOSÍ	2,652
SINALOA	2,109
SONORA	1,544
TABASCO	598
TAMAULIPAS	1,464
TLAXCALA	1,028
VERACRUZ	1,250
YUCATÁN	717
ZACATECAS	1,069
NACIONAL	58,293

La tabla describe el número de casos activos en los últimos 14 días por entidad federativa de residencia. Al corte de información del día de hoy, se tienen registrados **58,293 casos activos** con una **tasa de incidencia de 44.8 por 100 mil habitantes** (Del 05 al 18 de agosto del 2022).

La gráfica presenta la tasa de casos activos por cada 100,000 habitantes, por entidad federativa posicionando en los primeros 10 lugares a: Ciudad de México, Baja California Sur, San Luis Potosí, Querétaro, Aguascalientes, Tlaxcala, Chihuahua, Sinaloa, Zacatecas y Nuevo León.

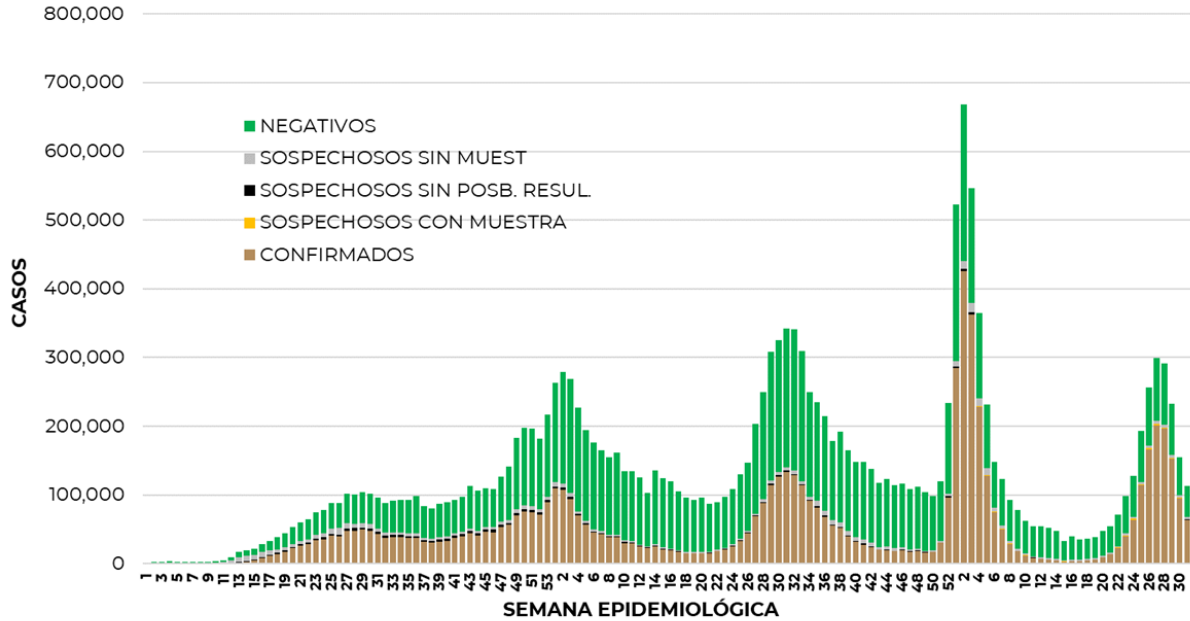




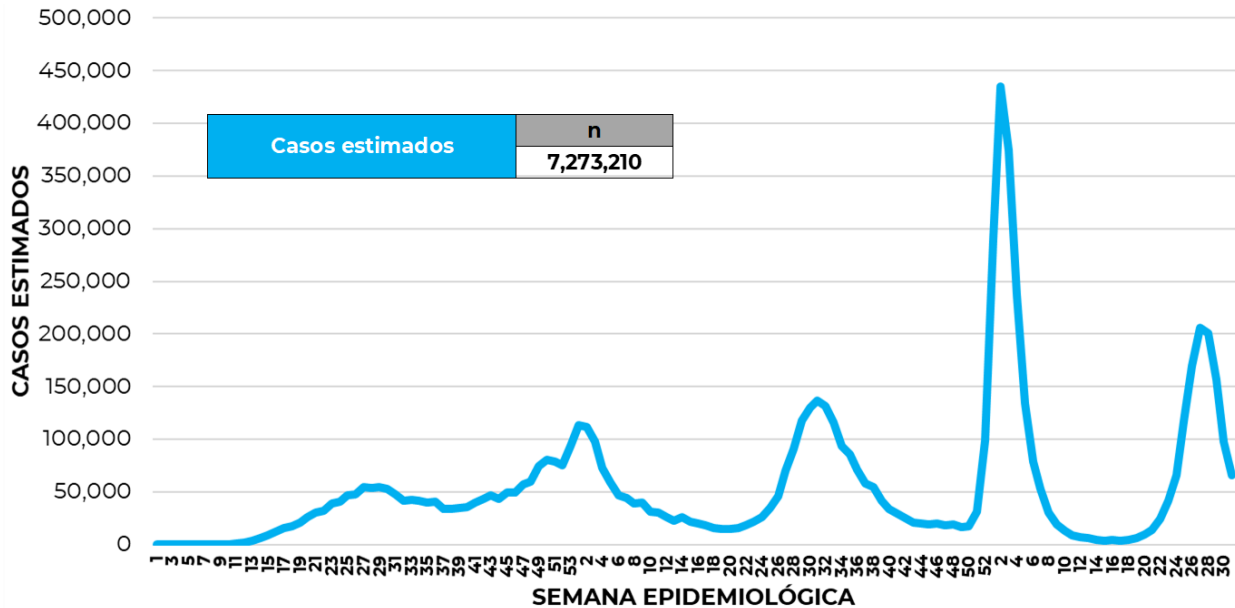
Informe Técnico Diario COVID-19 MÉXICO

18/08/2022
17:00 Hrs

La siguiente gráfica de barras apiladas, muestra los **casos confirmados** (n=6, 958, 972) **sospechosos totales** (n=757, 250) y **casos negativos** (n=10, 308, 474) por semana epidemiológica de acuerdo a su fecha de inicio de síntomas.



La siguiente gráfica muestra la estimación de casos por semana epidemiológica de acuerdo a la fecha de inicio de síntomas. Se estima que se han recuperado 6,182,167 casos.

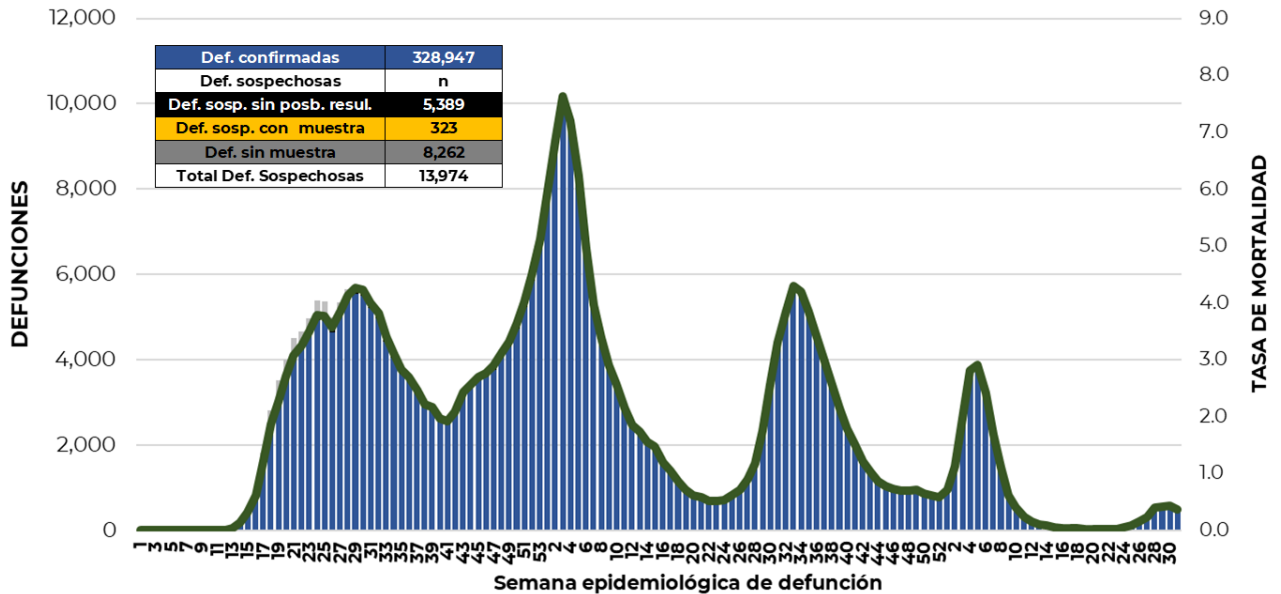


Al corte de información del día de hoy, se registraron **328, 947 defunciones totales** de COVID-19 y **13,974 defunciones sospechosas** de COVID-19 que incluyen las pendientes por laboratorio (n=3,185) y las que están en proceso de asociación- dictaminación clínica – epidemiológica (n=10,789) en SISVER.



Informe Técnico Diario COVID-19 MÉXICO

El siguiente gráfico muestra la distribución de las defunciones por semana epidemiológica de defunción, desglosando a las defunciones positivas totales, defunciones sospechosas sin posibilidad de resultado*, defunciones sospechosas con muestra y defunciones sin muestra; así como la tasa de mortalidad acumulada que hasta el día de hoy es de 252.8*** por cada 100,000 habitantes. ***La tasa de mortalidad se ajusta a la proyección de la población a mediados del periodo 2022 (Fuente: CONAPO)



Entidad Federativa	Defunciones Positivas
AGUASCALIENTES	3650
BAJA CALIFORNIA	12248
BAJA CALIFORNIA SUR	2707
CAMPECHE	2215
COAHUILA	8934
COLIMA	2449
CHIAPAS	2236
CHIHUAHUA	10109
CIUDAD DE MÉXICO	57004
DURANGO	3563
GUANAJUATO	14957
GUERRERO	6597
HIDALGO	8280
JALISCO	19737
MÉXICO	35109
MICHOACÁN	8677
MORELOS	5261
NAYARIT	3333
NUEVO LEÓN	15406
OAXACA	6016
PUEBLA	16619
QUERÉTARO	6495
QUINTANA ROO	4311
SAN LUIS POTOSÍ	7540
SINALOA	9919
SONORA	10364
TABASCO	6315
TAMAULIPAS	8409
TLAXCALA	2911
VERACRUZ	16677
YUCATÁN	7089
ZACATECAS	3810
NACIONAL	328,947

La distribución por sexo en las **defunciones confirmadas** muestra un predominio del 62% en hombres. La mediana de edad en los decesos es de 64 años.

La tabla describe el número de defunciones positivas a COVID-19 por entidad federativa de defunción al corte del día de hoy.

Medidas de higiene básicas:

- Las personas que padecen: diabetes, hipertensión, obesidad mórbida, insuficiencia renal, lupus, cáncer, enfermedades cardíacas y respiratorias, así como trasplantes, personas adultas mayores a partir de los 60 años cumplidos, personas embarazadas, deben hacer **resguardo familiar en casa**.
- Conservar una **sana distancia**, cuando menos **a 1.5 metros** de distancia el uno del otro.
- Protección y cuidado de las personas adultas mayores**, la medida más importante es el aislamiento social voluntario y seguir las recomendaciones de sana distancia y medidas de prevención si se visita a personas adultas mayores.
- Uso de cubrebocas y lavado frecuente de manos.**
- Ventilación en lugares cerrados.**
- Saludo a distancia**, no saludar de beso, de mano o abrazo.
- Para mayor información sobre la vacunación COVID-19, visita: vacunacovid.gob.mx
- Para mayor información acerca de COVID-19 puede consultar la página electrónica de la secretaria de Salud: <https://coronavirus.gob.mx/>.