



09/08/2022
17:00 Hrs

Informe Técnico Diario COVID-19 MÉXICO

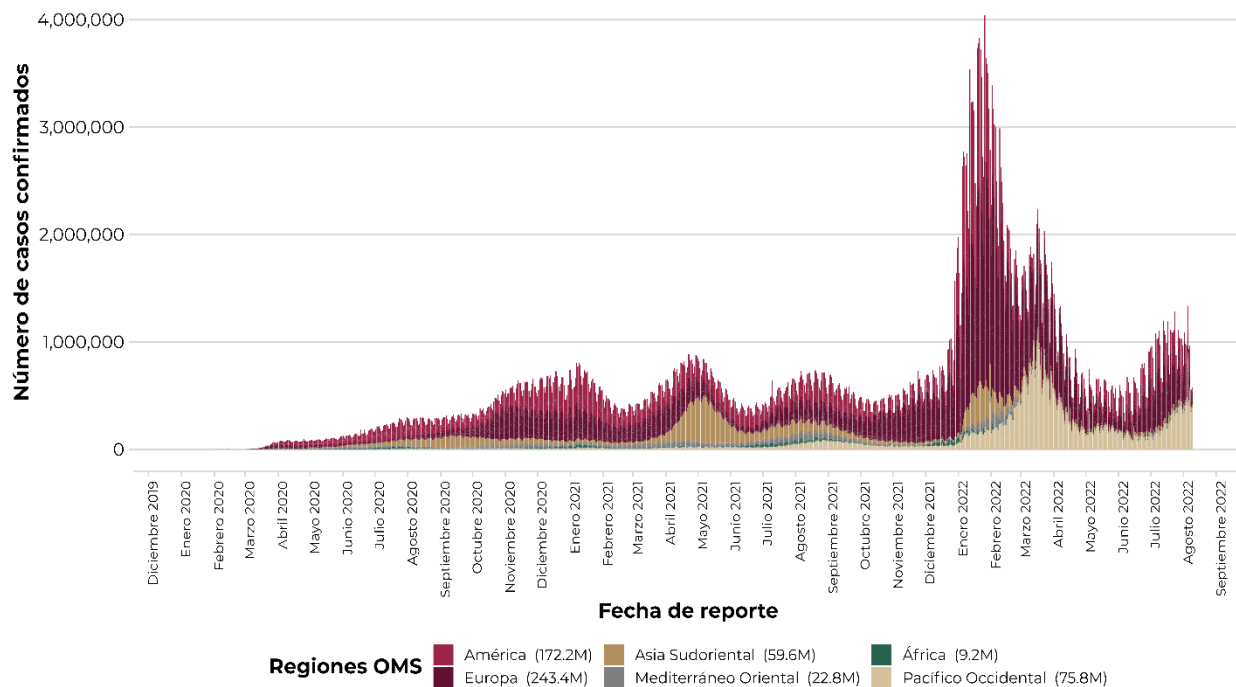
Al 09 de agosto de 2022, a nivel mundial se han reportado **583,038,110 casos confirmados** (577,423 casos nuevos) **y 6,416,023 defunciones** (1,144 nuevas defunciones).*

En las últimas 24 horas se reportaron 577,423 casos y 1,144 defunciones a nivel global.*

La letalidad global es de **1.1%.***

La OMS clasifica su distribución de casos por regiones. *En espera de la actualización de la OMS

Casos diarios por regiones de la OMS martes, 09 de agosto de 2022



*Los casos y defunciones incluyen las embarcaciones internacionales.

El análisis nacional contempla a todos los casos sospechosos totales de enfermedad respiratoria viral (casos sospechosos sin muestra, sin posibilidad de resultado[‡] y sospechosos con muestra) y los casos y defunciones con asociación o dictaminación clínica-epidemiológica desde la semana epidemiológica 1 del 2020 a la 32 del 2022.

[‡]Muestra rechazada, no recibida, no adecuado, no amplifico, sin células y sin aislamiento.

La variable de asociación o dictaminación clínica – epidemiológica a COVID-19, se incorporó al estudio epidemiológico de caso sospechoso de enfermedad respiratoria viral y a la vigilancia epidemiológica, con el objetivo de tener un mejor acercamiento al comportamiento de la epidemia en el país.

En México, hasta el día de hoy se han confirmado **6,875,708 casos totales y 328,437 defunciones** totales por COVID-19. (Ver Imagen 1).

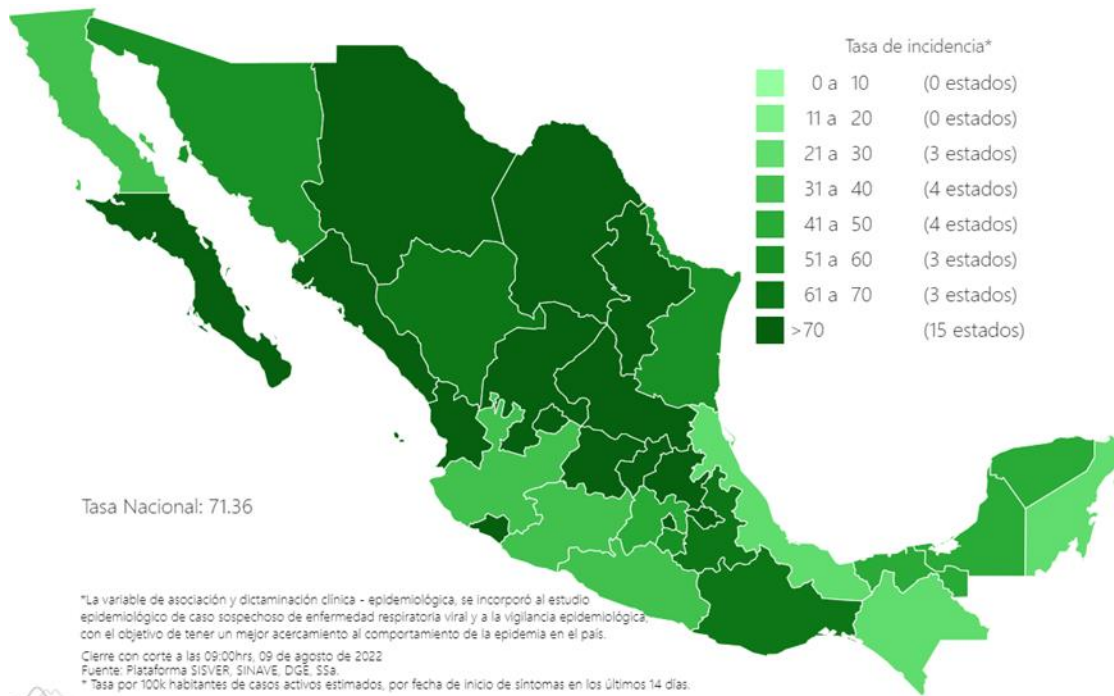
La **tasa de incidencia de casos acumulados de 5,284.2**** por cada 100,000 habitantes. **La tasa de incidencia se ajusta a la proyección de la población a mediados del periodo 2022 (Fuente: CONAPO)

La distribución por sexo en los casos confirmados muestra un predominio en mujeres (53.1%). La mediana de edad en general es de 38 años.

09/08/2022
17:00 Hrs

Informe Técnico Diario COVID-19 MÉXICO

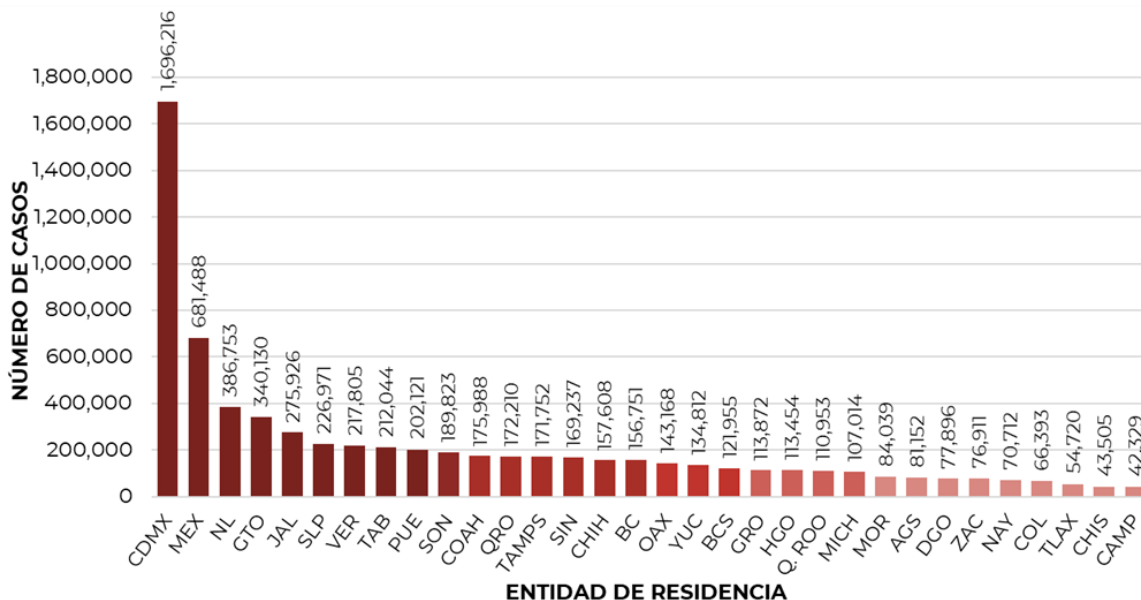
Imagen 1. Mapa con la tasa de incidencia de **casos activos estimados** de COVID-19 por entidad de residencia.



- 6, 875, 708**
- Casos**
- 753, 701**
- Sospechosos**
- 10, 240, 760**
- Negativos**
- 328, 437**
- Defunciones**
- 92, 852**
- Activos estimados**
- 17, 870, 169**
- Personas notificadas**

Mapa interactivo COVID-19 en México: <https://covid19.sinave.gob.mx>

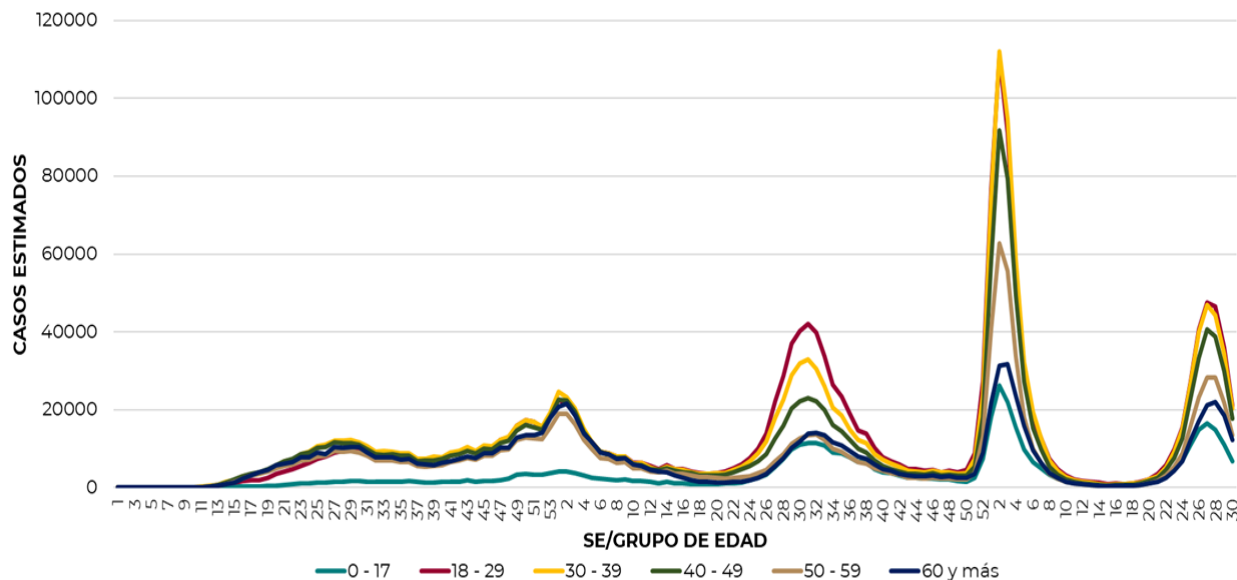
La siguiente gráfica muestra los **casos confirmados acumulados** por entidad de residencia, las 10 primeras entidades que acumulan el mayor número de casos son: Ciudad de México, Estado de México, Nuevo León, Guanajuato, Jalisco, San Luis Potosí, Veracruz, Tabasco, Puebla y Sonora, que en conjunto conforman el 64% de todos los casos acumulados registrados en el país.





Informe Técnico Diario COVID-19 MÉXICO

La siguiente gráfica muestra la distribución de los casos estimados por los grupos de edad seleccionados y semanas epidemiológicas del 2020, 2021 y 2022, observando que, en las últimas cinco semanas, la mayor parte de los casos están presentes en los grupos de 18 a 29 años, seguido del grupo de 30 a 39 años y 40 a 49 años.

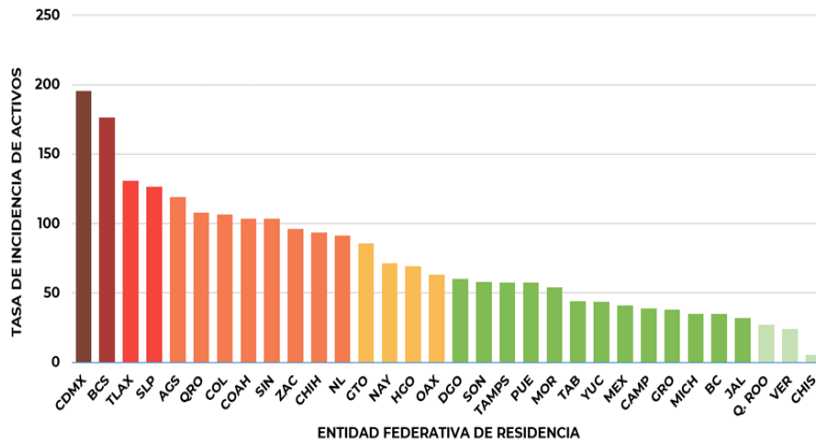


Se consideran **casos activos**, aquellos casos positivos que iniciaron síntomas en los últimos 14 días, permitiendo identificar donde hay mayor actividad viral y por consecuencia aumento en la transmisión.

ENTIDAD DE RESIDENCIA	CASOS ACTIVOS
AGUASCALIENTES	1,752
BAJA CALIFORNIA	1,311
BAJA CALIFORNIA SUR	1,475
CAMPECHE	400
COAHUILA	3,423
COLIMA	862
CHIAPAS	313
CHIHUAHUA	3,612
CIUDAD DE MÉXICO	17,561
DURANGO	1,139
GUANAJUATO	5,432
GUERRERO	1,394
HIDALGO	2,184
JALISCO	2,720
MÉXICO	7,316
MICHOACÁN	1,721
MORELOS	1,124
NAYARIT	947
NUEVO LEÓN	5,255
OAXACA	2,637
PUEBLA	3,859
QUERÉTARO	2,544
QUINTANA ROO	489
SAN LUIS POTOSÍ	3,678
SINALOA	3,314
SONORA	1,818
TABASCO	1,158
TAMAULIPAS	2,140
TLAXCALA	1,847
VERACRUZ	2,070
YUCATÁN	1,009
ZACATECAS	1,622
NACIONAL	88,126

La tabla describe el número de casos activos en los últimos 14 días por entidad federativa de residencia. Al corte de información del día de hoy, se tienen registrados **88,126 casos activos** con una **tasa de incidencia de 67.7 por 100 mil habitantes** (Del 27 de julio al 9 de agosto del 2022).

La gráfica presenta la tasa de casos activos por cada 100,000 habitantes, por entidad federativa posicionando en los primeros 10 lugares a: Ciudad de México, Baja California Sur, Tlaxcala, San Luis Potosí, Aguascalientes, Querétaro, Colima, Coahuila, Sinaloa y Zacatecas.

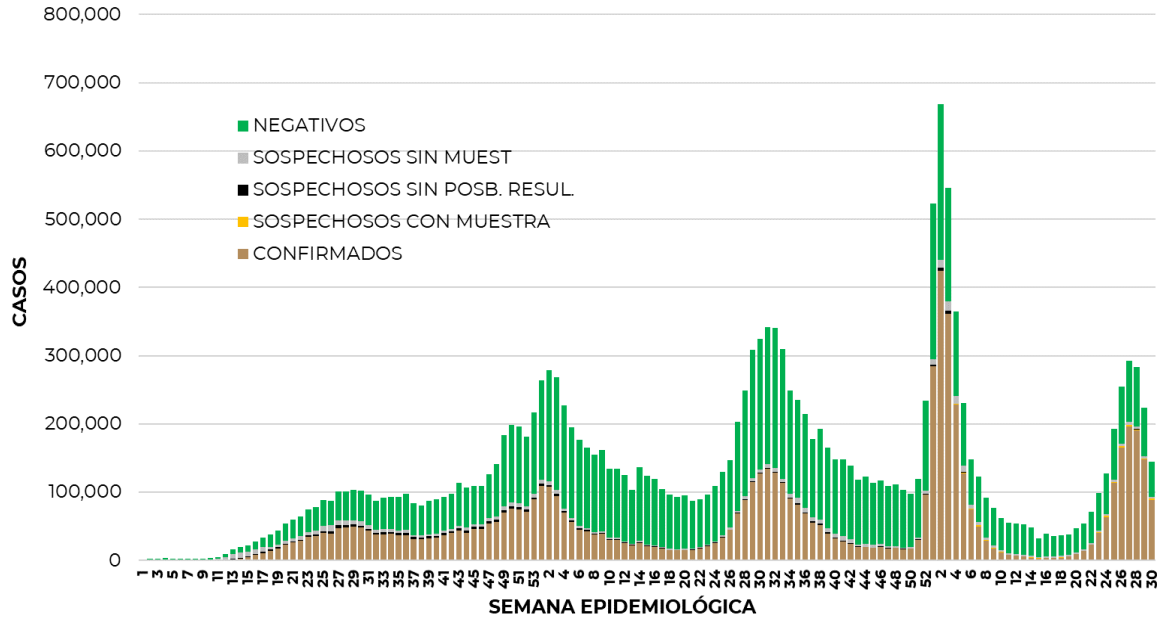




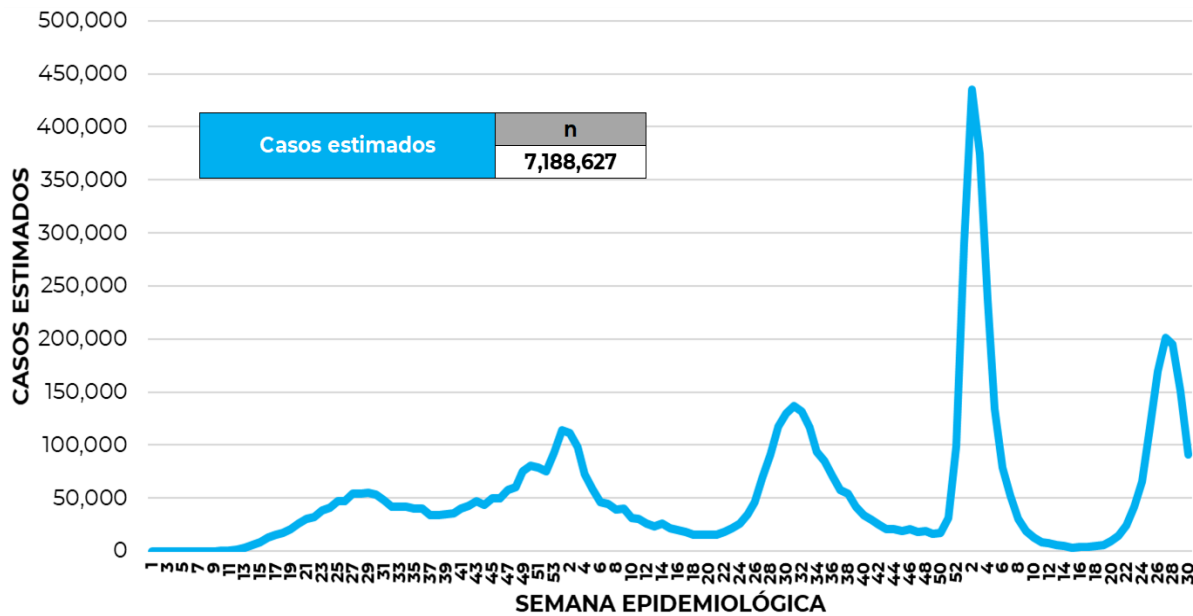
09/08/2022
17:00 Hrs

Informe Técnico Diario COVID-19 MÉXICO

La siguiente gráfica de barras apiladas, muestra los **casos confirmados** (n=6, 875, 708) **sospechosos totales** (n=753, 701) y **casos negativos** (n=10, 240, 760) por semana epidemiológica de acuerdo a su fecha de inicio de síntomas.



La siguiente gráfica muestra la estimación de casos por semana epidemiológica de acuerdo a la fecha de inicio de síntomas. Se estima que se han recuperado 6,071,930 casos.

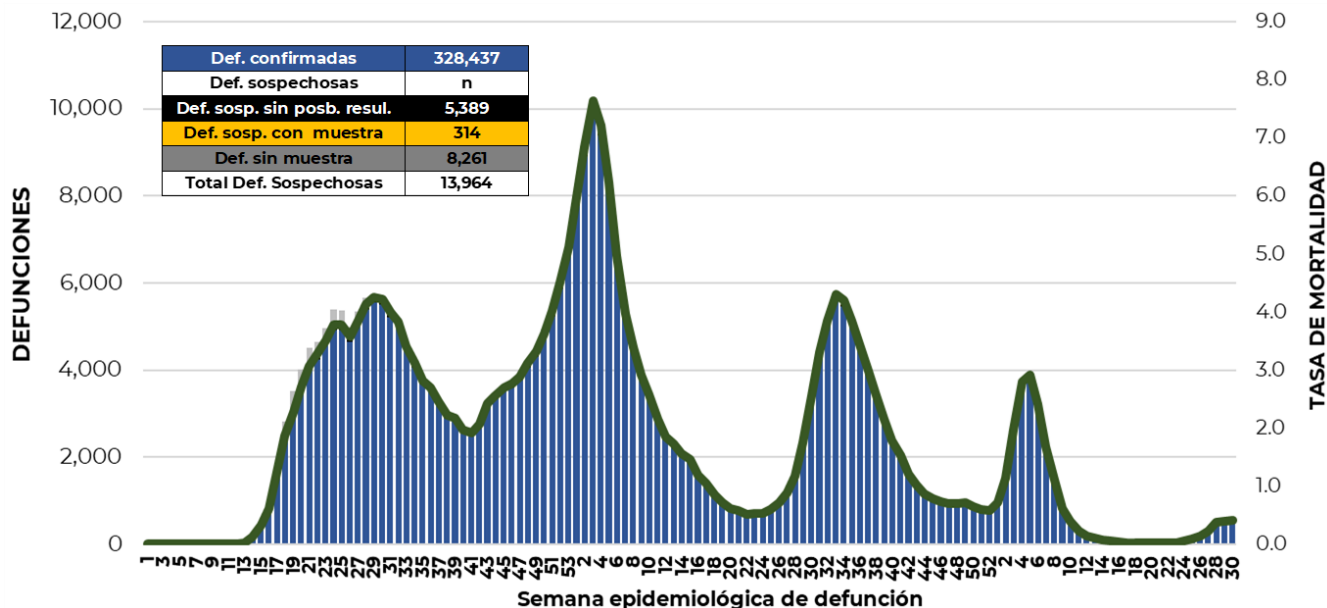


Al corte de información del día de hoy, se registraron **328, 437 defunciones totales** de COVID-19 y **13,964 defunciones sospechosas** de COVID-19 que incluyen las pendientes por laboratorio (n=3,176) y las que están en proceso de asociación- dictaminación clínica – epidemiológica (n=10,788) en SISVER.



Informe Técnico Diario COVID-19 MÉXICO

El siguiente gráfico muestra la distribución de las defunciones por semana epidemiológica de defunción, desglosando a las defunciones positivas totales, defunciones sospechosas sin posibilidad de resultado*, defunciones sospechosas con muestra y defunciones sin muestra; así como la tasa de mortalidad acumulada que hasta el día de hoy es de 252.4*** por cada 100,000 habitantes. ***La tasa de mortalidad se ajusta a la proyección de la población a mediados del periodo 2022 (Fuente: CONAPO)



Entidad Federativa	Defunciones Positivas
AGUASCALIENTES	3644
BAJA CALIFORNIA	12239
BAJA CALIFORNIA SUR	2700
CAMPECHE	2213
COAHUILA	8915
COLIMA	2443
CHIAPAS	2236
CHIHUAHUA	10090
CIUDAD DE MÉXICO	56918
DURANGO	3561
GUANAJUATO	14924
GUERRERO	6588
HIDALGO	8269
JALISCO	19710
MÉXICO	35068
MICHOACÁN	8660
MORELOS	5256
NAYARIT	3328
NUEVO LEÓN	15373
OAXACA	5999
PUEBLA	16576
QUERÉTARO	6479
QUINTANA ROO	4309
SAN LUIS POTOSÍ	7533
SINALOA	9911
SONORA	10358
TABASCO	6309
TAMAULIPAS	8390
TLAXCALA	2904
VERACRUZ	16652
YUCATÁN	7084
ZACATECAS	3798
NACIONAL	328,437

La distribución por sexo en las **defunciones confirmadas** muestra un predominio del 62% en hombres. La mediana de edad en los decesos es de 64 años.

La tabla describe el número de defunciones positivas a COVID-19 por entidad federativa de defunción al corte del día de hoy.

Medidas de higiene básicas:

- Las personas que padecen: diabetes, hipertensión, obesidad mórbida, insuficiencia renal, lupus, cáncer, enfermedades cardíacas y respiratorias, así como trasplantes, personas adultas mayores a partir de los 60 años cumplidos, personas embarazadas, deben hacer **resguardo familiar en casa**.
- Conservar una **sana distancia**, cuando menos a **1.5 metros** de distancia el uno del otro.
- Protección y cuidado de las personas adultas mayores**, la medida más importante es el aislamiento social voluntario y seguir las recomendaciones de sana distancia y medidas de prevención si se visita a personas adultas mayores.
- Uso de cubrebocas y lavado frecuente de manos.**
- Ventilación en lugares cerrados.**
- Saludo a distancia**, no saludar de beso, de mano o abrazo.
- Para mayor información sobre la vacunación COVID-19, visita: vacunacovid.gob.mx
- Para mayor información acerca de COVID-19 puede consultar la página electrónica de la secretaria de Salud: <https://coronavirus.gob.mx/>.