



**Informe Técnico Diario COVID-19 MÉXICO**

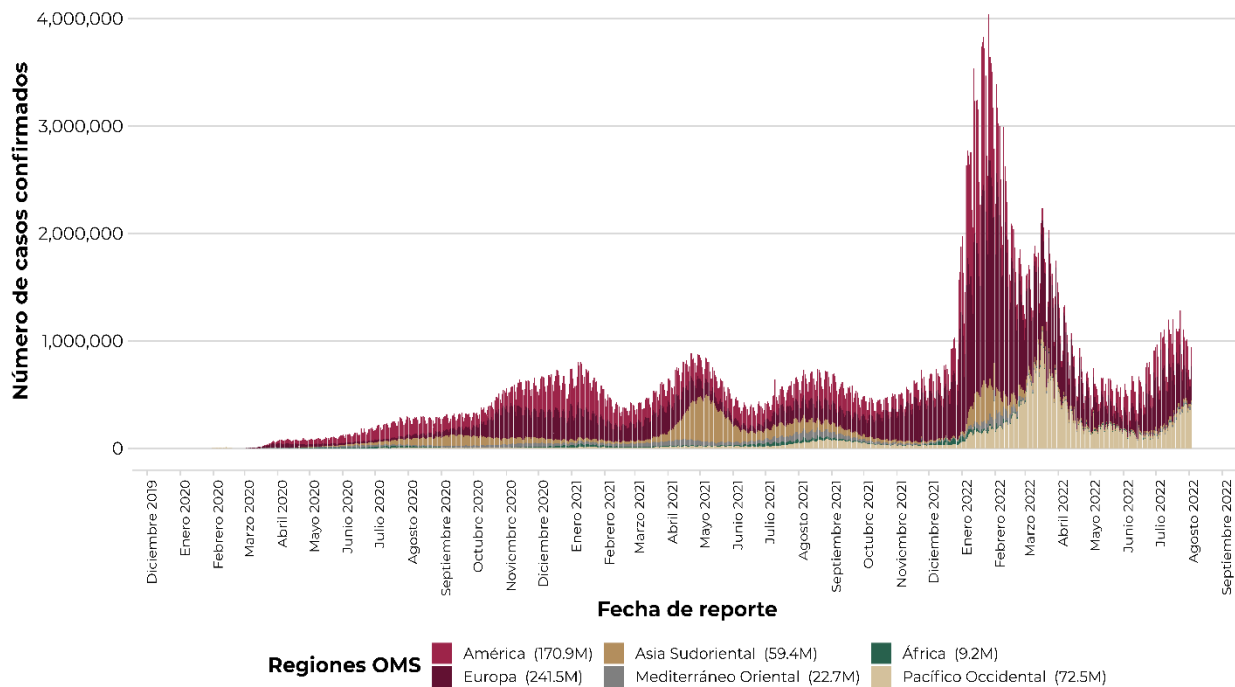
Al 02 de agosto de 2022, a nivel mundial se han reportado **576,078,523 casos confirmados** (644,594 casos nuevos) y **6,398,887 defunciones** (1,181 nuevas defunciones).\*

En las últimas 24 horas se reportaron 644,594 casos y 1,181 defunciones a nivel global.\*

La letalidad global es de **1.1%.\***

La OMS clasifica su distribución de casos por regiones. \*En espera de actualización de la OMS.

**Casos diarios por regiones de la OMS martes, 02 de agosto de 2022**



\*Los casos y defunciones incluyen las embarcaciones internacionales.

El análisis nacional contempla a todos los casos sospechosos totales de enfermedad respiratoria viral (casos sospechosos sin muestra, sin posibilidad de resultado<sup>‡</sup> y sospechosos con muestra) y los casos y defunciones con asociación o dictaminación clínica-epidemiológica desde la semana epidemiológica 1 del 2020 a la 31 del 2022.

<sup>‡</sup> Muestra rechazada, no recibida, no adecuado, no amplificó, sin células y sin aislamiento.

La variable de asociación o dictaminación clínica – epidemiológica a COVID-19, se incorporó al estudio epidemiológico de caso sospechoso de enfermedad respiratoria viral y a la vigilancia epidemiológica, con el objetivo de tener un mejor acercamiento al comportamiento de la epidemia en el país.

**En México**, hasta el día de hoy se han confirmado **6,803,190 casos totales y 328,006 defunciones** totales por COVID-19. (Ver Imagen 1).

La **tasa de incidencia de casos acumulados de 5,228.5\*\*** por cada 100,000 habitantes. \*\*La tasa de incidencia se ajusta a la proyección de la población a mediados del periodo 2022 (Fuente: CONAPO)

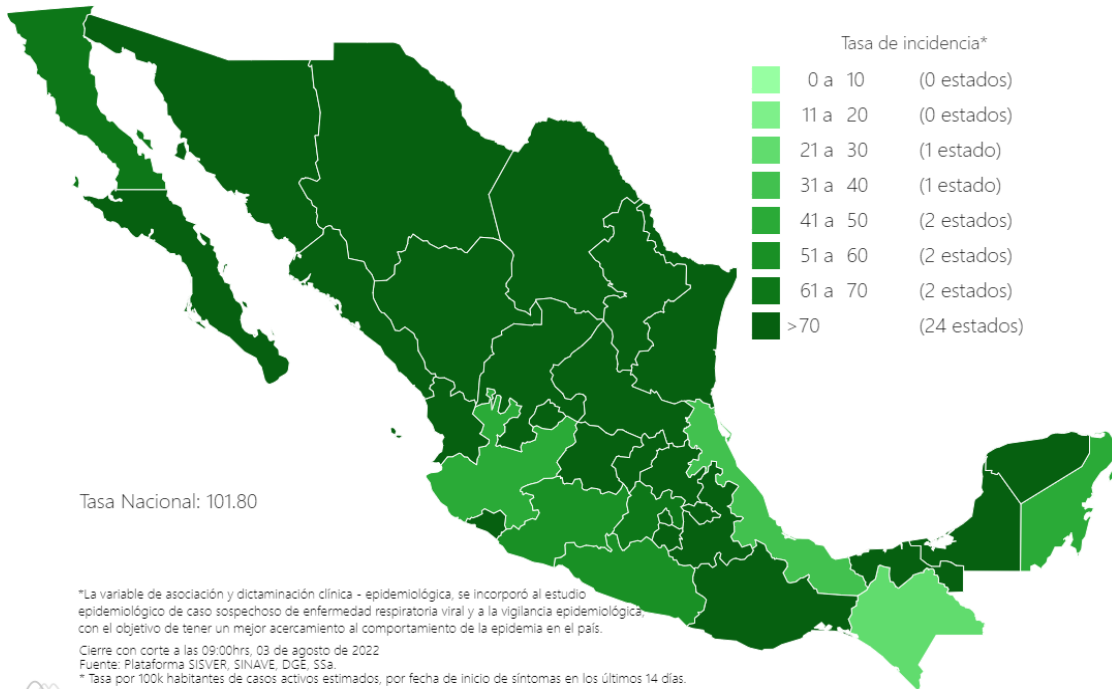
La distribución por sexo en los casos confirmados muestra un predominio en mujeres (53%). La mediana de edad en general es de 38 años.



03/08/2022  
17:00 Hrs

**Informe Técnico Diario COVID-19 MÉXICO**

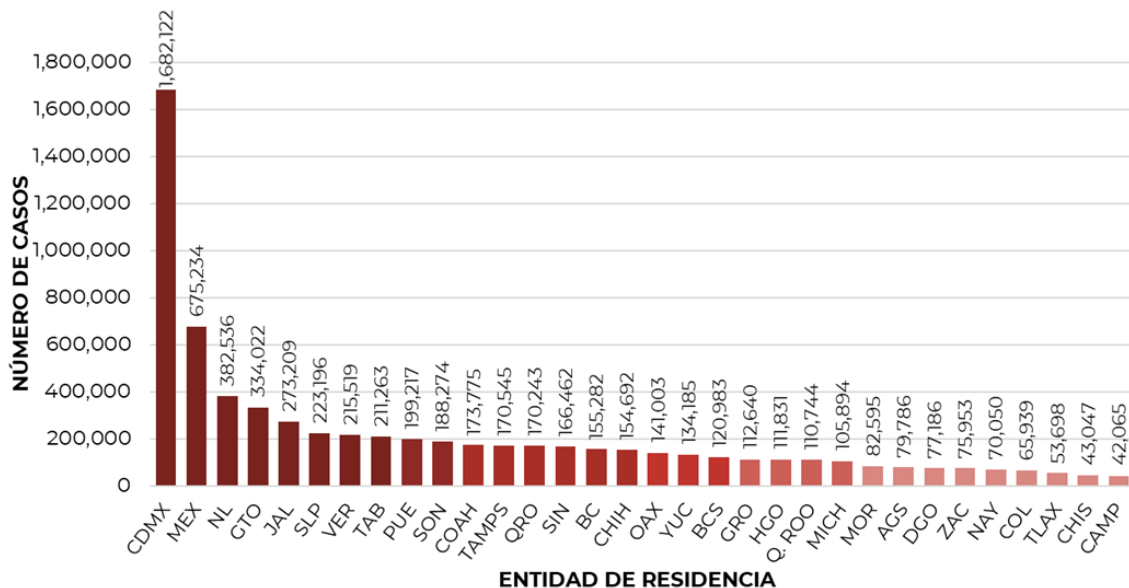
**Imagen 1.** Mapa con la tasa de incidencia de **casos activos estimados** de COVID-19 por entidad de residencia.



- 6, 803, 190**
- Casos**
- 752, 750**
- Sospechosos**
- 10, 192, 110**
- Negativos**
- 328, 006**
- Defunciones**
- 132, 456**
- Activos estimados**
- 17, 748, 050**
- Personas notificadas**

Mapa interactivo COVID-19 en México: <https://covid19.sinave.gob.mx>

La siguiente gráfica muestra los **casos confirmados acumulados** por entidad de residencia, las 10 primeras entidades que acumulan el mayor número de casos son: Ciudad de México, Estado de México, Nuevo León, Guanajuato, Jalisco, San Luis Potosí, Veracruz, Tabasco, Puebla y Sonora, que en conjunto conforman el 64% de todos los casos acumulados registrados en el país.



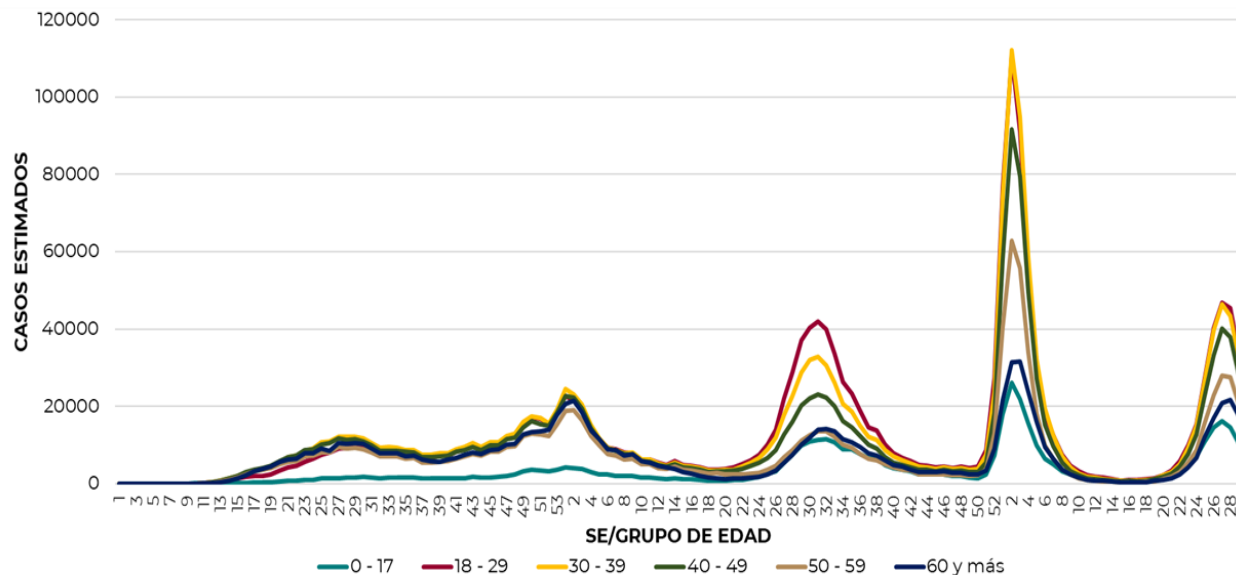


03/08/2022

17:00 Hrs

**Informe Técnico Diario COVID-19 MÉXICO**

La siguiente gráfica muestra la distribución de los casos estimados por los grupos de edad seleccionados y semanas epidemiológicas del 2020, 2021 y 2022, observando que, en las últimas cinco semanas, la mayor parte de los casos están presentes en los grupos de 18 a 29 años, seguido del grupo de 30 a 39 años y 40 a 49 años.

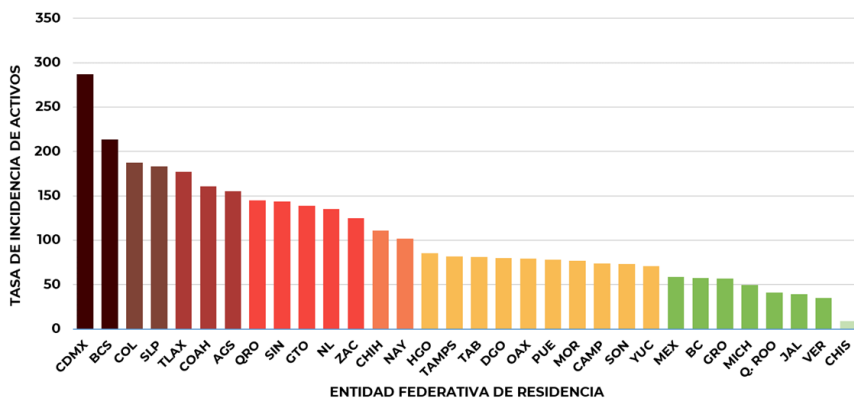


Se consideran **casos activos**, aquellos casos positivos que iniciaron síntomas en los últimos 14 días, permitiendo identificar donde hay mayor actividad viral y por consecuencia aumento en la transmisión.

ENTIDAD DE RESIDENCIA	CASOS ACTIVOS
AGUASCALIENTES	2,288
BAJA CALIFORNIA	2,157
BAJA CALIFORNIA SUR	1,790
CAMPECHE	761
COAHUILA	5,308
COLIMA	1,514
CHIAPAS	532
CHIHUAHUA	4,300
CIUDAD DE MÉXICO	25,814
DURANGO	1,522
GUANAJUATO	8,805
GUERRERO	2,089
HIDALGO	2,698
JALISCO	3,343
MÉXICO	10,464
MICHOACÁN	2,438
MORELOS	1,610
NAYARIT	1,346
NUEVO LEÓN	7,773
OAXACA	3,319
PUEBLA	5,245
QUERÉTARO	3,411
QUINTANA ROO	742
SAN LUIS POTOSÍ	5,312
SINALOA	4,612
SONORA	2,306
TABASCO	2,131
TAMAULIPAS	3,039
TLAXCALA	2,501
VERACRUZ	3,049
YUCATÁN	1,635
ZACATECAS	2,110
<b>NACIONAL</b>	<b>125,964</b>

La tabla describe el número de casos activos en los últimos 14 días por entidad federativa de residencia. Al corte de información del día de hoy, se tienen registrados **125,964 casos activos** con una **tasa de incidencia de 96.8 por 100 mil habitantes** (Del 21 de julio al 03 de agosto del 2022).

La gráfica presenta la tasa de casos activos por cada 100,000 habitantes, por entidad federativa posicionando en los primeros 10 lugares a: Ciudad de México, Baja California Sur, Colima, San Luis Potosí, Tlaxcala, Coahuila, Aguascalientes, Querétaro, Sinaloa y Guanajuato.



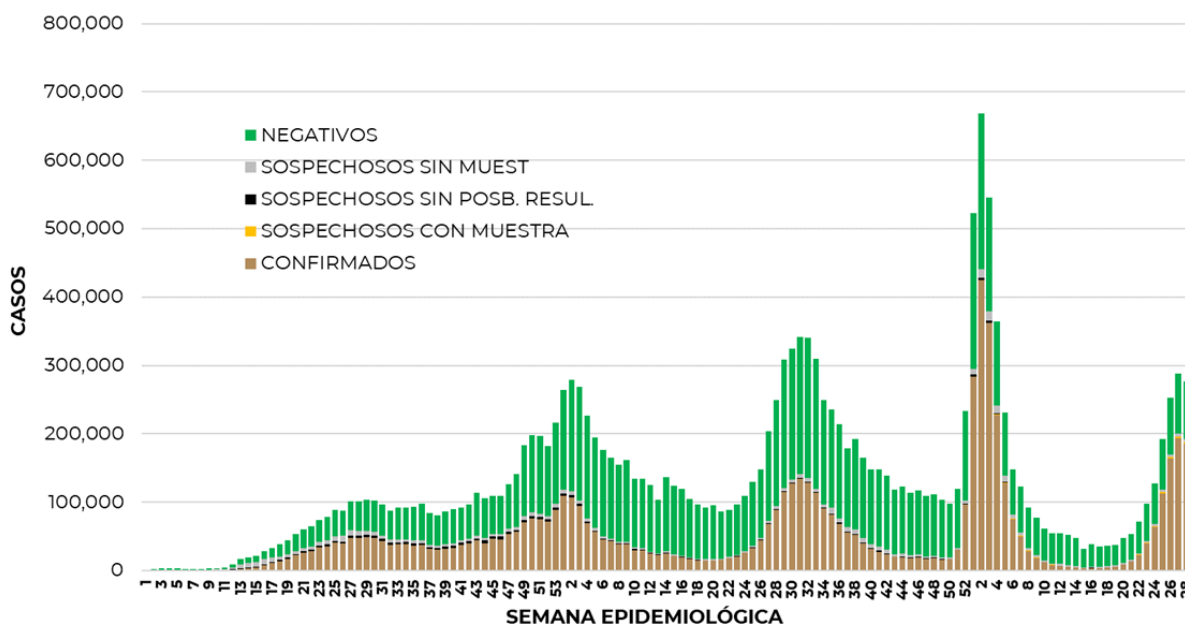


03/08/2022

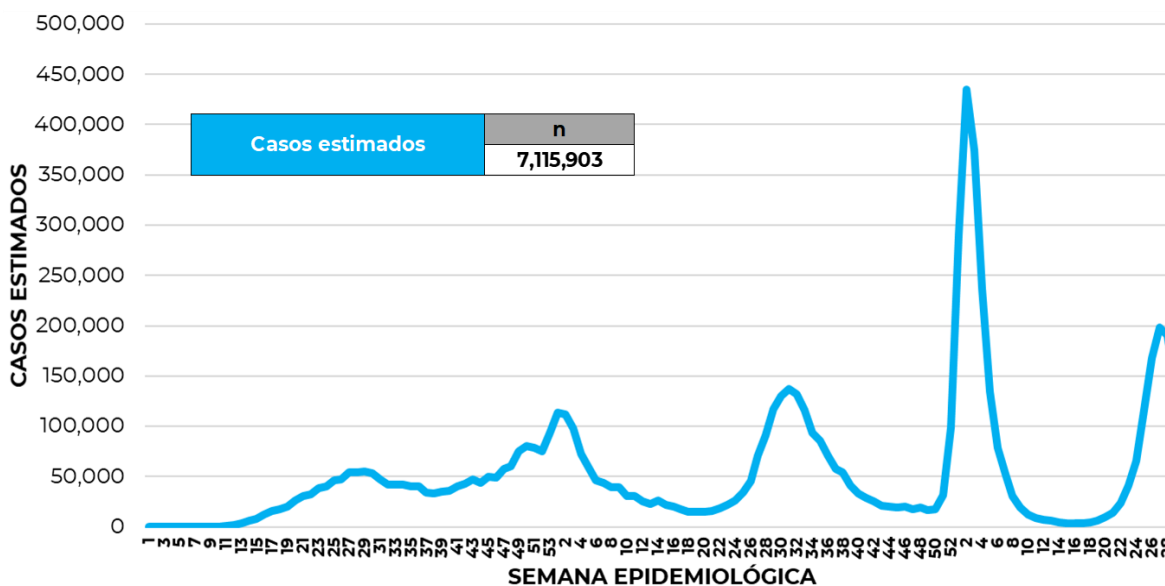
17:00 Hrs

**Informe Técnico Diario COVID-19 MÉXICO**

La siguiente gráfica de barras apiladas, muestra los **casos confirmados** (n=6, 803, 190) **sospechosos totales** (n=752, 750) y **casos negativos** (n=10, 192, 110) por semana epidemiológica de acuerdo a su fecha de inicio de síntomas.



La siguiente gráfica muestra la estimación de casos por semana epidemiológica de acuerdo a la fecha de inicio de síntomas. Se estima que se han recuperado 5,964,137 casos.

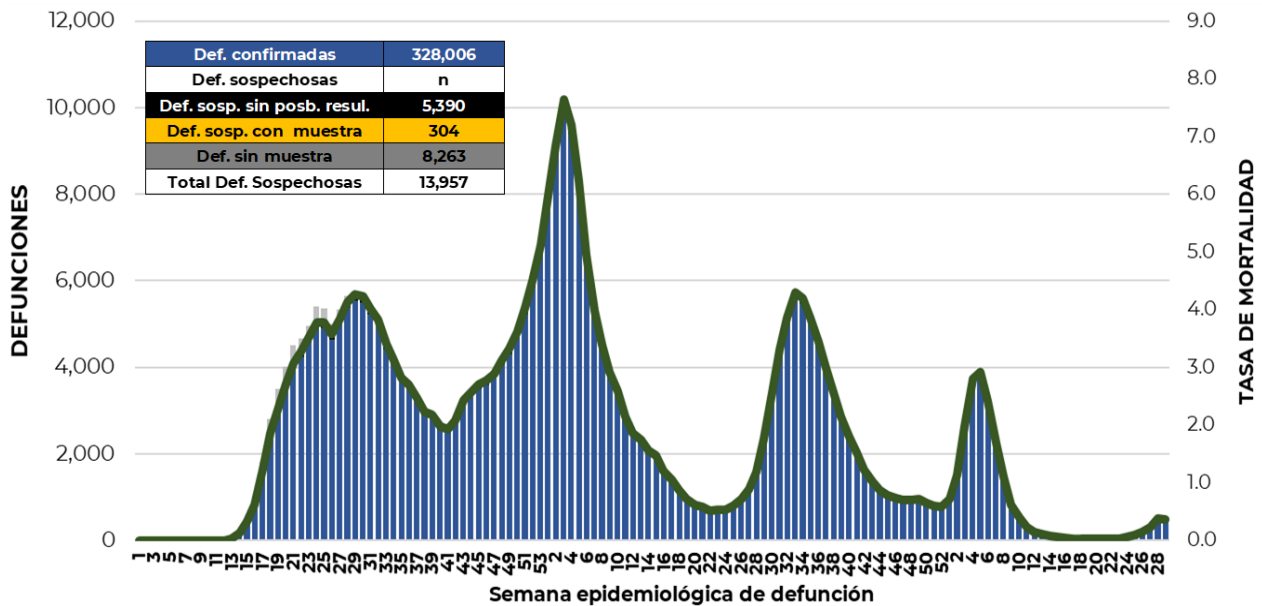


Al corte de información del día de hoy, se registraron **328, 006 defunciones totales** de COVID-19 y **13,957 defunciones sospechosas** de COVID-19 que incluyen las pendientes por laboratorio (n=3,166) y las que están en proceso de asociación- dictaminación clínica – epidemiológica (n=10,791) en SISVER.



**Informe Técnico Diario COVID-19 MÉXICO**

El siguiente gráfico muestra la distribución de las defunciones por semana epidemiológica de defunción, desglosando a las defunciones positivas totales, defunciones sospechosas sin posibilidad de resultado<sup>§</sup>, defunciones sospechosas con muestra y defunciones sin muestra; así como la tasa de mortalidad acumulada que hasta el día de hoy es de 252.1\*\*\* por cada 100,000 habitantes. \*\*\*La tasa de mortalidad se ajusta a la proyección de la población a mediados del periodo 2022 (Fuente: CONAPO)



Entidad Federativa	Defunciones Positivas
AGUASCALIENTES	3643
BAJA CALIFORNIA	12226
BAJA CALIFORNIA SUR	2695
CAMPECHE	2212
COAHUILA	8895
COLIMA	2436
CHIAPAS	2235
CHIHUAHUA	10080
CIUDAD DE MÉXICO	56867
DURANGO	3555
GUANAJUATO	14890
GUERRERO	6581
HIDALGO	8255
JALISCO	19689
MÉXICO	35025
MICHOACÁN	8649
MORELOS	5247
NAYARIT	3320
NUEVO LEÓN	15337
OAXACA	5986
PUEBLA	16664
QUERÉTARO	6474
QUINTANA ROO	4308
SAN LUIS POTOSÍ	7524
SINALOA	9896
SONORA	10348
TABASCO	6297
TAMAULIPAS	8366
TLAXCALA	2900
VERACRUZ	16636
YUCATÁN	7073
ZACATECAS	3797
NACIONAL	328,006

La distribución por sexo en las **defunciones confirmadas** muestra un predominio del 62% en hombres. La mediana de edad en los decesos es de 64 años.

La tabla describe el número de defunciones positivas a COVID-19 por entidad federativa de defunción al corte del día de hoy.

**Medidas de higiene básicas:**

- Las personas que padecen: diabetes, hipertensión, obesidad mórbida, insuficiencia renal, lupus, cáncer, enfermedades cardíacas y respiratorias, así como trasplantes, personas adultas mayores a partir de los 60 años cumplidos, personas embarazadas, deben hacer **resguardo familiar en casa**.
- Conservar una **sana distancia**, cuando menos **a 1.5 metros** de distancia el uno del otro.
- Protección y cuidado de las personas adultas mayores**, la medida más importante es el aislamiento social voluntario y seguir las recomendaciones de sana distancia y medidas de prevención si se visita a personas adultas mayores.
- Uso de cubrebocas y lavado frecuente de manos.**
- Ventilación en lugares cerrados.**
- Saludo a distancia**, no saludar de beso, de mano o abrazo.
- Para mayor información sobre la vacunación COVID-19, visita: [vacunacovid.gob.mx](https://vacunacovid.gob.mx)
- Para mayor información acerca de COVID-19 puede consultar la página electrónica de la secretaria de Salud: <https://coronavirus.gob.mx/>.