



02/08/2022
17:00 Hrs

Informe Técnico Diario COVID-19 MÉXICO

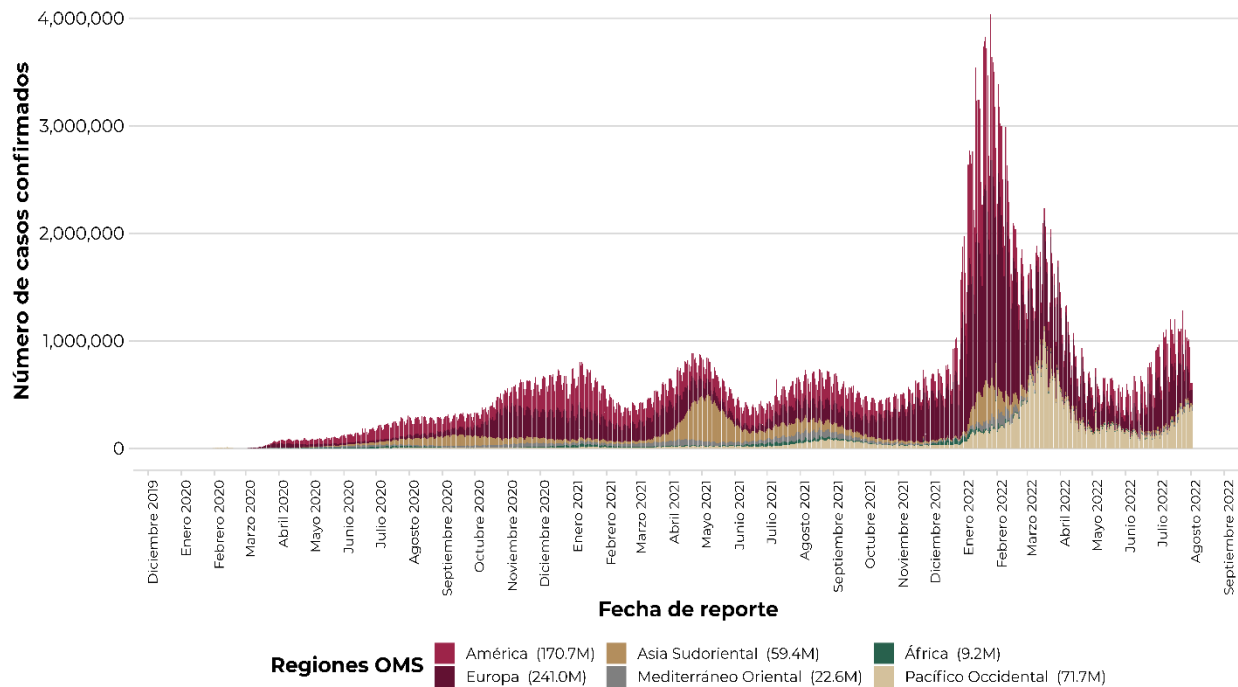
Al 31 de julio de 2022, a nivel mundial se han reportado **574,669,603 casos confirmados** (943,009 casos nuevos) y **6,396,282 defunciones** (1,822 nuevas defunciones).*

En las últimas 24 horas se reportaron 943,009 casos y 1,822 defunciones a nivel global.*

La letalidad global es de **1.1%.***

La OMS clasifica su distribución de casos por regiones. *En espera de actualización de la OMS.

Casos diarios por regiones de la OMS domingo, 31 de julio de 2022



*Los casos y defunciones incluyen las embarcaciones internacionales.

El análisis nacional contempla a todos los casos sospechosos totales de enfermedad respiratoria viral (casos sospechosos sin muestra, sin posibilidad de resultado[‡] y sospechosos con muestra) y los casos y defunciones con asociación o dictaminación clínica-epidemiológica desde la semana epidemiológica 1 del 2020 a la 31 del 2022.

[‡] Muestra rechazada, no recibida, no adecuado, no amplificó, sin células y sin aislamiento.

La variable de asociación o dictaminación clínica – epidemiológica a COVID-19, se incorporó al estudio epidemiológico de caso sospechoso de enfermedad respiratoria viral y a la vigilancia epidemiológica, con el objetivo de tener un mejor acercamiento al comportamiento de la epidemia en el país.

En México, hasta el día de hoy se han confirmado **6,782,980 casos totales** y **327,883 defunciones** totales por COVID-19. (Ver Imagen 1).

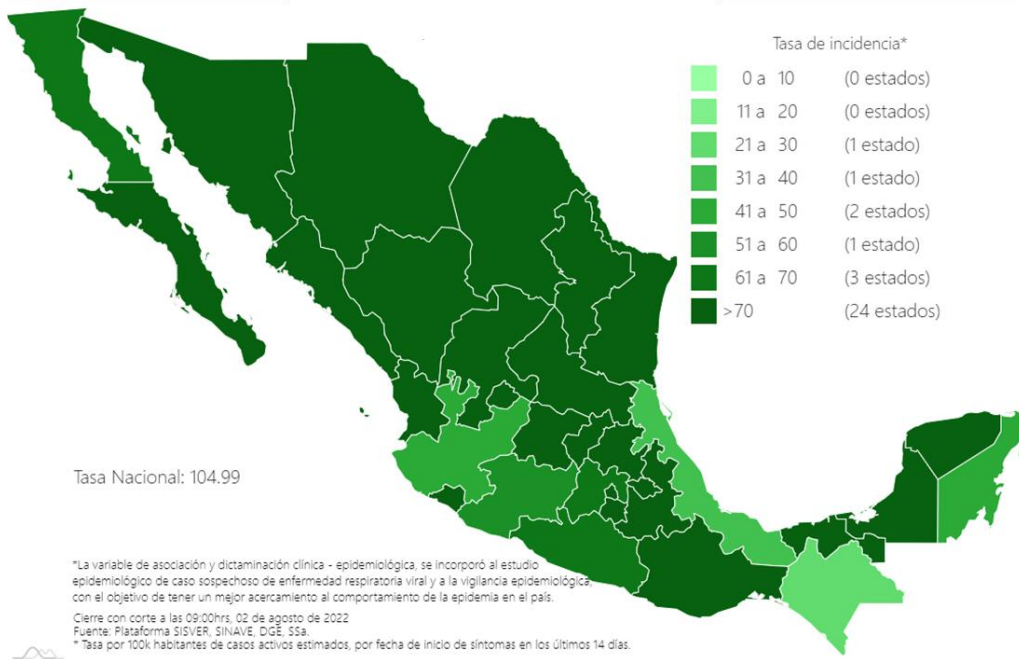
La **tasa de incidencia de casos acumulados de 5,212.9**** por cada 100,000 habitantes. **La tasa de incidencia se ajusta a la proyección de la población a mediados del periodo 2022 (Fuente: CONAPO)

La distribución por sexo en los casos confirmados muestra un predominio en mujeres (53%). La mediana de edad en general es de 38 años.

02/08/2022
17:00 Hrs

Informe Técnico Diario COVID-19 MÉXICO

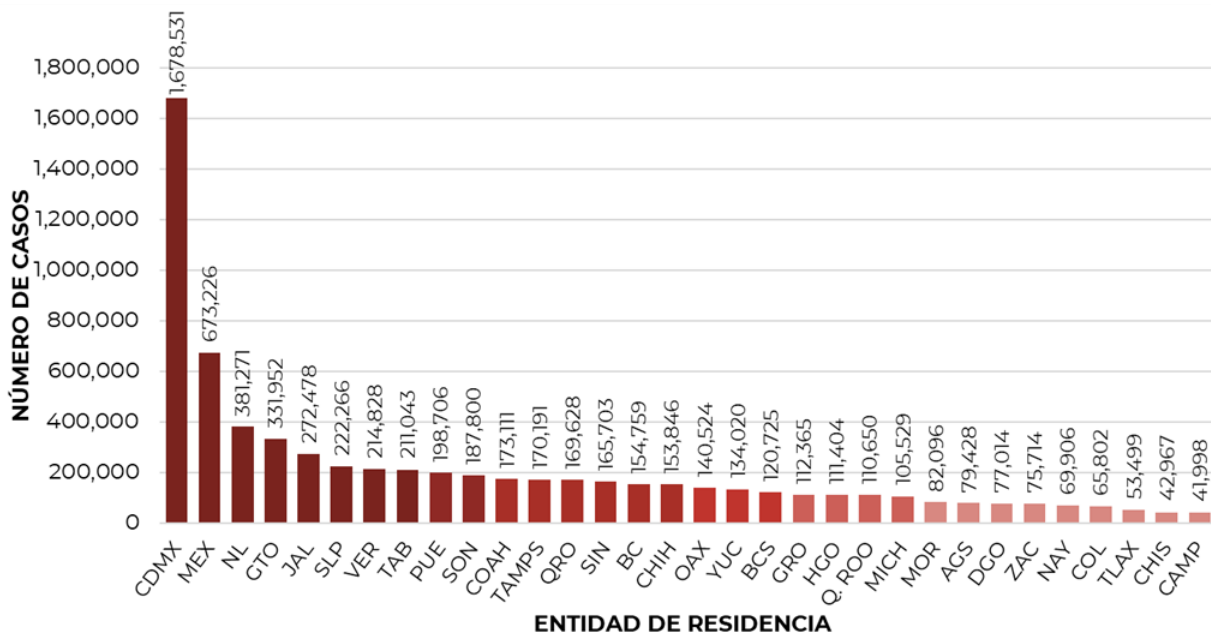
Imagen 1. Mapa con la tasa de incidencia de **casos activos estimados** de COVID-19 por entidad de residencia.



- 6, 782, 980**
- Casos**
- 751, 889**
- Sospechosos**
- 10, 180, 634**
- Negativos**
- 327, 883**
- Defunciones**
- 136, 613**
- Activos estimados**
- 17, 715, 503**
- Personas notificadas**

Mapa interactivo COVID-19 en México: <https://covid19.sinave.gob.mx>

La siguiente gráfica muestra los **casos confirmados acumulados** por entidad de residencia, las 10 primeras entidades que acumulan el mayor número de casos son: Ciudad de México, Estado de México, Nuevo León, Guanajuato, Jalisco, San Luis Potosí, Veracruz, Tabasco, Puebla y Sonora, que en conjunto conforman el 64% de todos los casos acumulados registrados en el país.

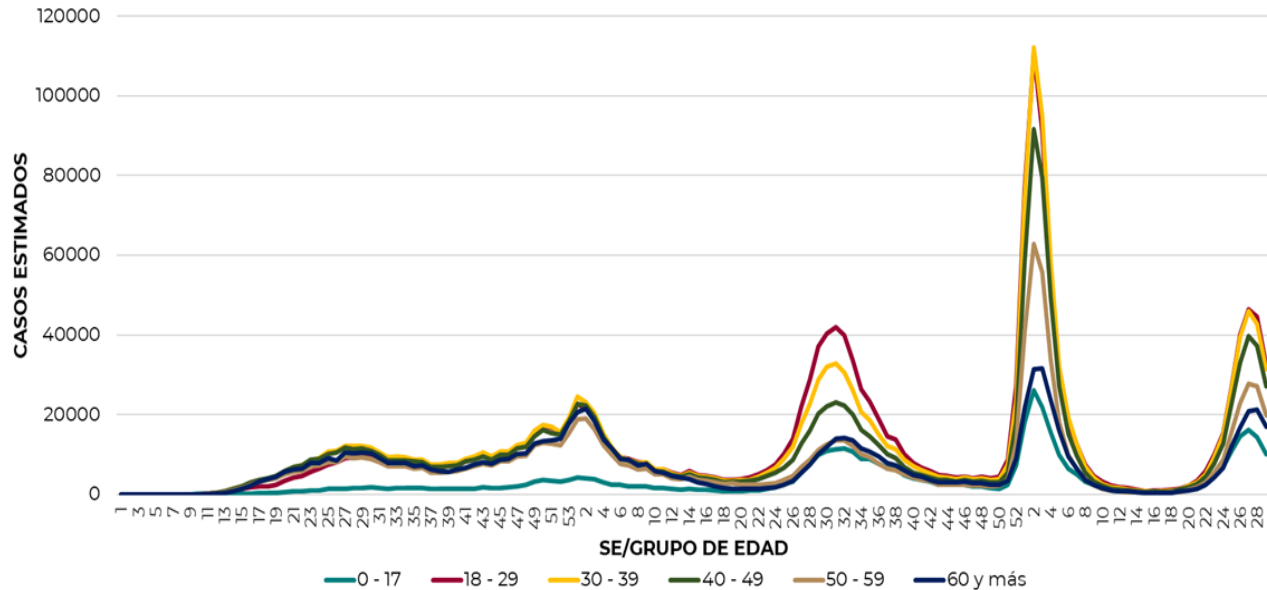




02/08/2022
17:00 Hrs

Informe Técnico Diario COVID-19 MÉXICO

La siguiente gráfica muestra la distribución de los casos estimados por los grupos de edad seleccionados y semanas epidemiológicas del 2020, 2021 y 2022, observando que, en las últimas cinco semanas, la mayor parte de los casos están presentes en los grupos de 18 a 29 años, seguido del grupo de 30 a 39 años y 40 a 49 años.

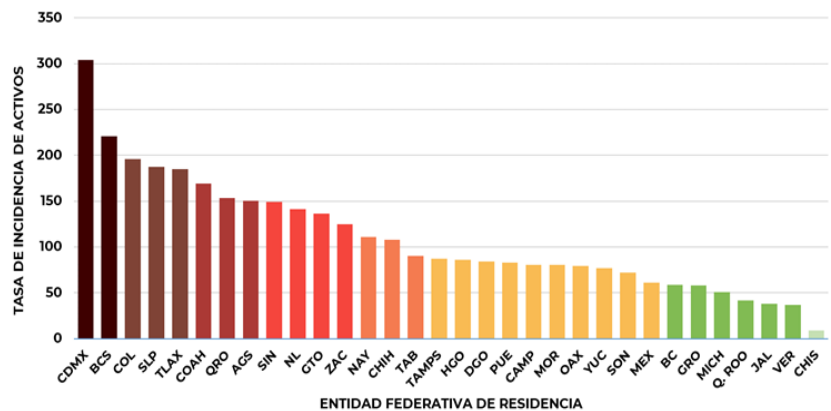


Se consideran **casos activos**, aquellos casos positivos que iniciaron síntomas en los últimos 14 días, permitiendo identificar donde hay mayor actividad viral y por consecuencia aumento en la transmisión.

ENTIDAD DE RESIDENCIA	CASOS ACTIVOS
AGUASCALIENTES	2,215
BAJA CALIFORNIA	2,203
BAJA CALIFORNIA SUR	1,846
CAMPECHE	831
COAHUILA	5,588
COLIMA	1,584
CHIAPAS	536
CHIHUAHUA	4,172
CIUDAD DE MÉXICO	27,309
DURANGO	1,597
GUANAJUATO	8,634
GUERRERO	2,143
HIDALGO	2,712
JALISCO	3,239
MÉXICO	10,832
MICHOACÁN	2,491
MORELOS	1,674
NAYARIT	1,469
NUEVO LEÓN	8,147
OAXACA	3,334
PUEBLA	5,562
QUERÉTARO	3,613
QUINTANA ROO	755
SAN LUIS POTOSÍ	5,437
SINALOA	4,774
SONORA	2,267
TABASCO	2,373
TAMAULIPAS	3,229
TLAXCALA	2,613
VERACRUZ	3,171
YUCATÁN	1,781
ZACATECAS	2,106
NACIONAL	130,237

La tabla describe el número de casos activos en los últimos 14 días por entidad federativa de residencia. Al corte de información del día de hoy, se tienen registrados **130, 237 casos activos** con una **tasa de incidencia de 100.1 por 100 mil habitantes** (Del 20 de julio al 02 de agosto del 2022).

La gráfica presenta la tasa de casos activos por cada 100,000 habitantes, por entidad federativa posicionando en los primeros 10 lugares a: Ciudad de México, Baja California Sur, Colima, San Luis Potosí, Tlaxcala, Coahuila, Querétaro, Aguascalientes, Sinaloa y Nuevo León.

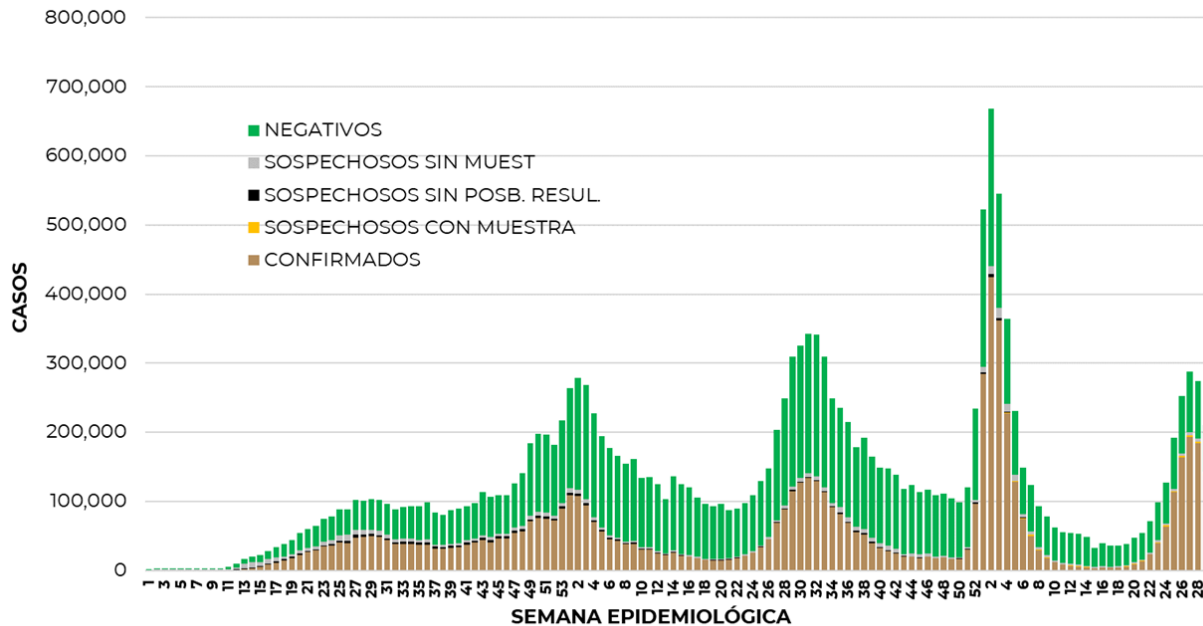




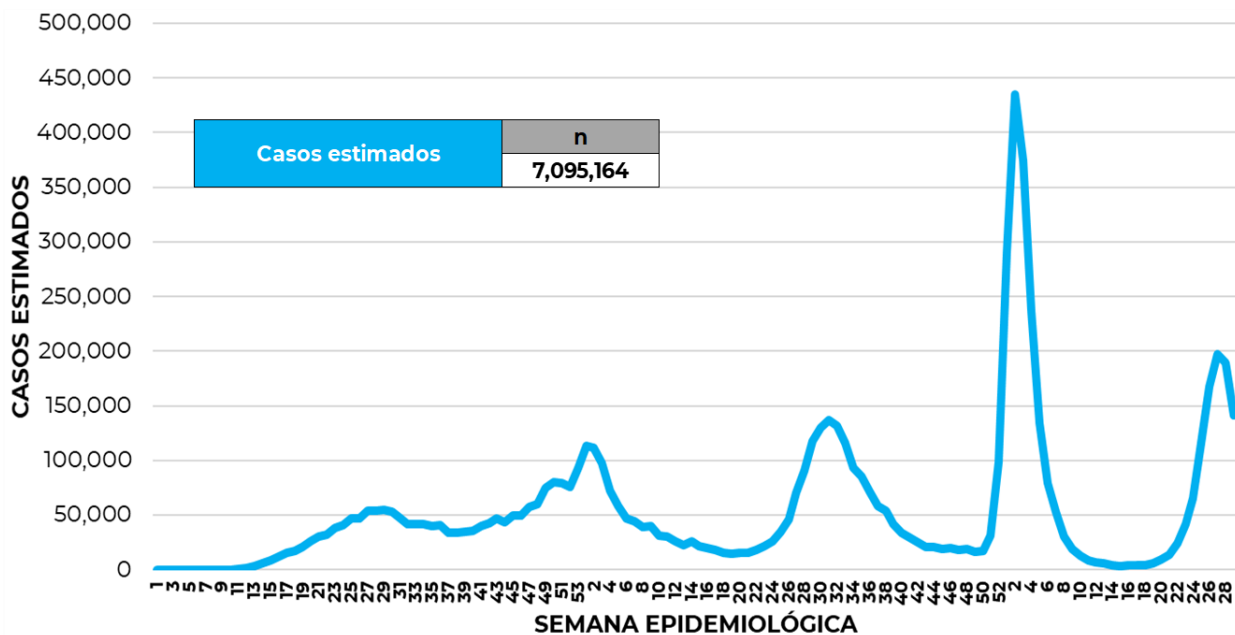
02/08/2022
17:00 Hrs

Informe Técnico Diario COVID-19 MÉXICO

La siguiente gráfica de barras apiladas, muestra los **casos confirmados** (n=6, 782, 980) **sospechosos totales** (n=751, 889) y **casos negativos** (n=10, 180, 634) por semana epidemiológica de acuerdo a su fecha de inicio de síntomas.



La siguiente gráfica muestra la estimación de casos por semana epidemiológica de acuerdo a la fecha de inicio de síntomas. Se estima que se han recuperado 5,940,224 casos.

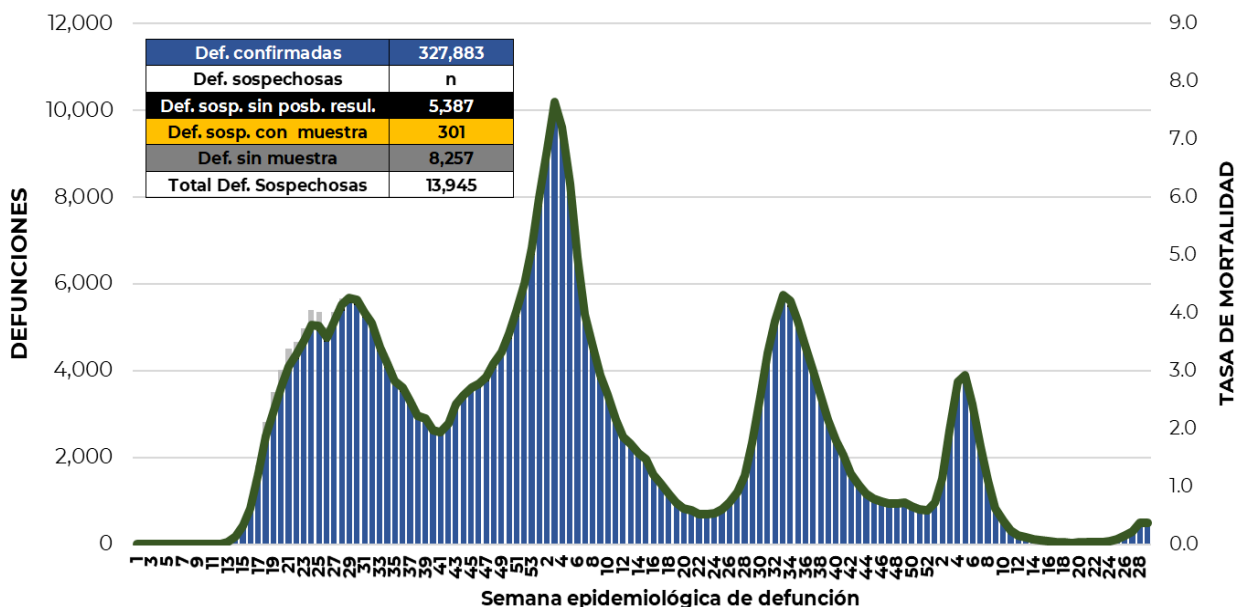


Al corte de información del día de hoy, se registraron **327, 883 defunciones totales** de COVID-19 y **13,945 defunciones sospechosas** de COVID-19 que incluyen las pendientes por laboratorio (n=3,160) y las que están en proceso de asociación- dictaminación clínica – epidemiológica (n=10,785) en SISVER.



Informe Técnico Diario COVID-19 MÉXICO

El siguiente gráfico muestra la distribución de las defunciones por semana epidemiológica de defunción, desglosando a las defunciones positivas totales, defunciones sospechosas sin posibilidad de resultado[¥], defunciones sospechosas con muestra y defunciones sin muestra; así como la tasa de mortalidad acumulada que hasta el día de hoy es de 252.0^{***} por cada 100,000 habitantes. ^{***}La tasa de mortalidad se ajusta a la proyección de la población a mediados del periodo 2022 (Fuente: CONAPO)



Entidad Federativa	Defunciones Positivas
AGUASCALIENTES	3643
BAJA CALIFORNIA	12225
BAJA CALIFORNIA SUR	2692
CAMPECHE	2210
COAHUILA	8893
COLIMA	2435
CHIAPAS	2235
CHIHUAHUA	10072
CIUDAD DE MÉXICO	56848
DURANGO	3555
GUANAJUATO	14884
GUERRERO	6579
HIDALGO	8247
JALISCO	19685
MÉXICO	35013
MICHOACÁN	8647
MORELOS	5246
NAYARIT	3319
NUEVO LEÓN	15330
OAXACA	5983
PUEBLA	16561
QUERÉTARO	6471
QUINTANA ROO	4308
SAN LUIS POTOSÍ	7520
SINALOA	9890
SONORA	10345
TABASCO	6295
TAMAULIPAS	8362
TLAXCALA	2900
VERACRUZ	16621
YUCATÁN	7072
ZACATECAS	3797
NACIONAL	327,883

La distribución por sexo en las **defunciones confirmadas** muestra un predominio del 62% en hombres. La mediana de edad en los decesos es de 64 años.

La tabla describe el número de defunciones positivas a COVID-19 por entidad federativa de defunción al corte del día de hoy.

Medidas de higiene básicas:

- Las personas que padecen: diabetes, hipertensión, obesidad mórbida, insuficiencia renal, lupus, cáncer, enfermedades cardíacas y respiratorias, así como trasplantes, personas adultas mayores a partir de los 60 años cumplidos, personas embarazadas, deben hacer **resguardo familiar en casa**.
- Conservar una **sana distancia**, cuando menos a **1.5 metros** de distancia el uno del otro.
- Protección y cuidado de las personas adultas mayores**, la medida más importante es el aislamiento social voluntario y seguir las recomendaciones de sana distancia y medidas de prevención si se visita a personas adultas mayores.
- Uso de cubrebocas y lavado frecuente de manos.**
- Ventilación en lugares cerrados.**
- Saludo a distancia**, no saludar de beso, de mano o abrazo.
- Para mayor información sobre la vacunación COVID-19, visita: vacunacovid.gob.mx
- Para mayor información acerca de COVID-19 puede consultar la página electrónica de la secretaria de Salud: <https://coronavirus.gob.mx/>.