



16/07/2022
17:00 Hrs

Informe Técnico Diario COVID-19 MÉXICO

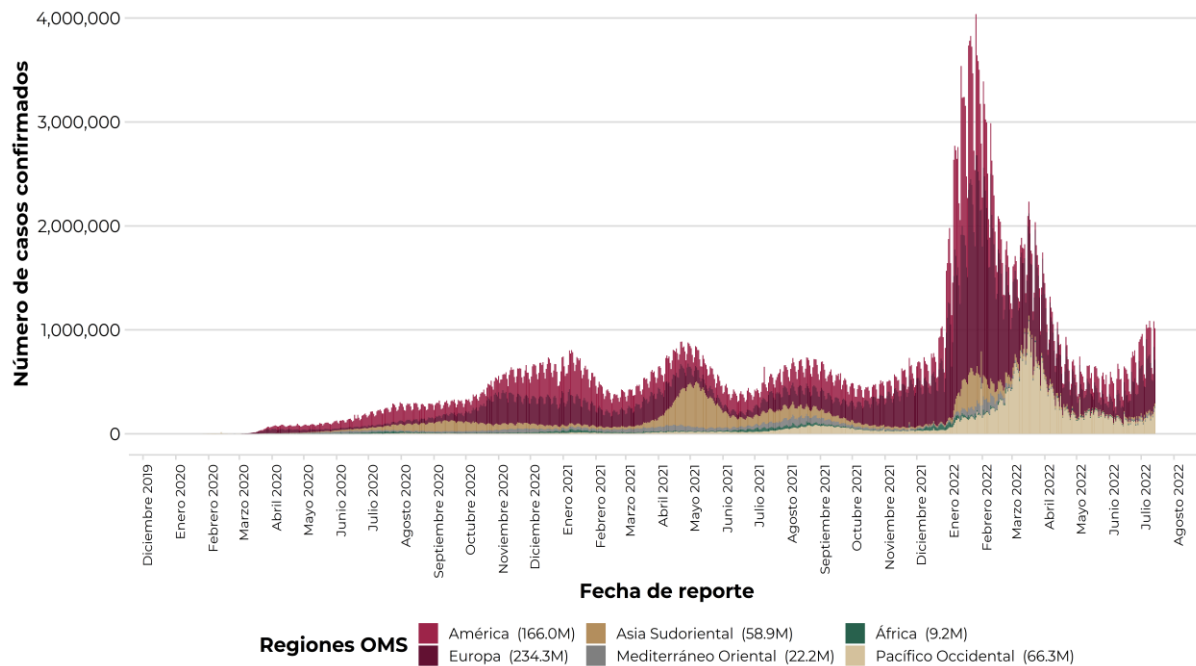
Al 14 de julio de 2022, a nivel mundial se han reportado **557,006,079 casos confirmados** (1,062,496 casos nuevos) y **6,357,116 defunciones** (1,871 nuevas defunciones).*

En las últimas 24 horas se reportaron 1,062,496 casos y 1,871 defunciones a nivel global.*

La letalidad global es de **1.1%.***

La OMS clasifica su distribución de casos por regiones. *En espera de actualización de la OMS

Casos diarios por regiones de la OMS jueves, 14 de julio de 2022



*Los casos y defunciones incluyen las embarcaciones internacionales.

El análisis nacional contempla a todos los casos sospechosos totales de enfermedad respiratoria viral (casos sospechosos sin muestra, sin posibilidad de resultado[‡] y sospechosos con muestra) y los casos y defunciones con asociación o dictaminación clínica-epidemiológica desde la semana epidemiológica 1 del 2020 a la 28 del 2022.

[‡] Muestra rechazada, no recibida, no adecuado, no amplifico, sin células y sin aislamiento.

La variable de asociación o dictaminación clínica – epidemiológica a COVID-19, se incorporó al estudio epidemiológico de caso sospechoso de enfermedad respiratoria viral y a la vigilancia epidemiológica, con el objetivo de tener un mejor acercamiento al comportamiento de la epidemia en el país.

En México, hasta el día de hoy se han confirmado **6,439,616 casos totales y 326,491 defunciones** totales por COVID-19. (Ver Imagen 1).

La **tasa de incidencia de casos acumulados de 4,949.0**** por cada 100,000 habitantes. **La tasa de incidencia se ajusta a la proyección de la población a mediados del periodo 2022 (Fuente: CONAPO)

La distribución por sexo en los casos confirmados muestra un predominio en mujeres (52.7%). La mediana de edad en general es de 38 años.

16/07/2022
17:00 Hrs

Informe Técnico Diario COVID-19 MÉXICO

Imagen 1. Mapa con la tasa de incidencia de **casos activos estimados** de COVID-19 por entidad de residencia.



Mapa interactivo COVID-19 en México: <https://covid19.sinave.gob.mx>

La siguiente gráfica muestra los **casos confirmados acumulados** por entidad de residencia, las 10 primeras entidades que acumulan el mayor número de casos son: Ciudad de México, Estado de México, Nuevo León, Guanajuato, Jalisco, San Luis Potosí, Tabasco, Veracruz, Puebla y Sonora, que en conjunto conforman el 65% de todos los casos acumulados registrados en el país.

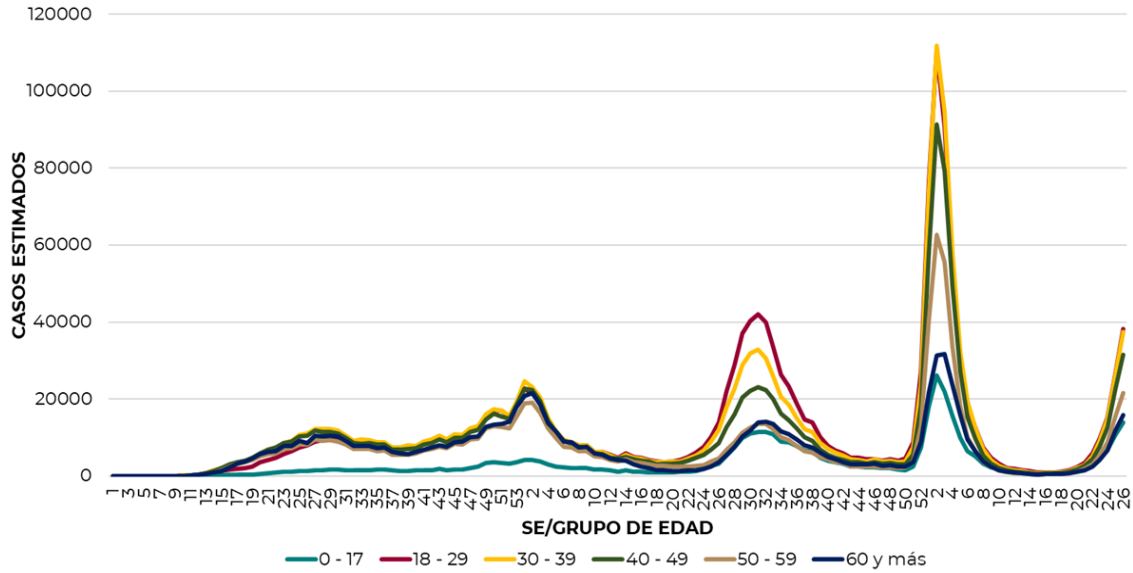




Informe Técnico Diario COVID-19 MÉXICO

16/07/2022
17:00 Hrs

La siguiente gráfica muestra la distribución de los casos estimados por los grupos de edad seleccionados y semanas epidemiológicas del 2020, 2021 y 2022, observando que, en las últimas cinco semanas, la mayor parte de los casos están presentes en los grupos de 18 a 29 años, seguido del grupo de 30 a 39 años y 40 a 49 años.

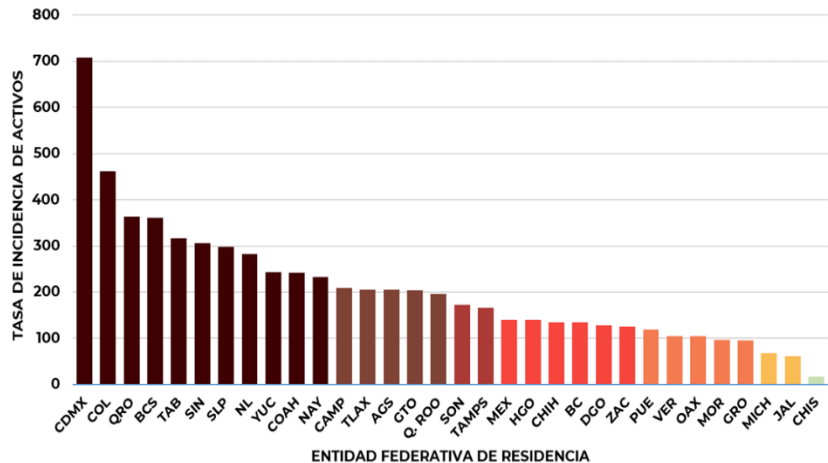


Se consideran **casos activos**, aquellos casos positivos que iniciaron síntomas en los últimos 14 días, permitiendo identificar donde hay mayor actividad viral y por consecuencia aumento en la transmisión. La tabla describe el número de casos activos en los últimos 14 días por entidad federativa de residencia.

| ENTIDAD DE RESIDENCIA | CASOS ACTIVOS |
|-----------------------|----------------|
| AGUASCALIENTES | 3,015 |
| BAJA CALIFORNIA | 5,031 |
| BAJA CALIFORNIA SUR | 3,018 |
| CAMPECHE | 2,161 |
| COAHUILA | 8,009 |
| COLIMA | 3,738 |
| CHIAPAS | 1,008 |
| CHIHUAHUA | 5,231 |
| CIUDAD DE MÉXICO | 63,634 |
| DURANGO | 2,439 |
| GUANAJUATO | 12,939 |
| GUERRERO | 3,507 |
| HIDALGO | 4,402 |
| JALISCO | 5,280 |
| MÉXICO | 24,865 |
| MICHOACÁN | 3,299 |
| MORELOS | 2,017 |
| NAYARIT | 3,080 |
| NUEVO LEÓN | 16,252 |
| OAXACA | 4,388 |
| PUEBLA | 7,963 |
| QUERÉTARO | 8,579 |
| QUINTANA ROO | 3,527 |
| SAN LUIS POTOSÍ | 8,664 |
| SINALOA | 9,814 |
| SONORA | 5,425 |
| TABASCO | 8,299 |
| TAMAULIPAS | 6,159 |
| TLAXCALA | 2,896 |
| VERACRUZ | 9,068 |
| YUCATÁN | 5,608 |
| ZACATECAS | 2,128 |
| NACIONAL | 255,443 |

Al corte de información del día de hoy, se tienen registrados **255,443 casos activos** con una **tasa de incidencia de 196.3 por 100 mil habitantes** (Del 03 al 16 de julio del 2022).

La gráfica presenta la tasa de casos activos por cada 100,000 habitantes, por entidad federativa posicionando en los primeros 10 lugares a: Ciudad de México, Colima, Querétaro, Baja California Sur, Tabasco, Sinaloa, San Luis Potosí, Nuevo León, Yucatán y Coahuila.

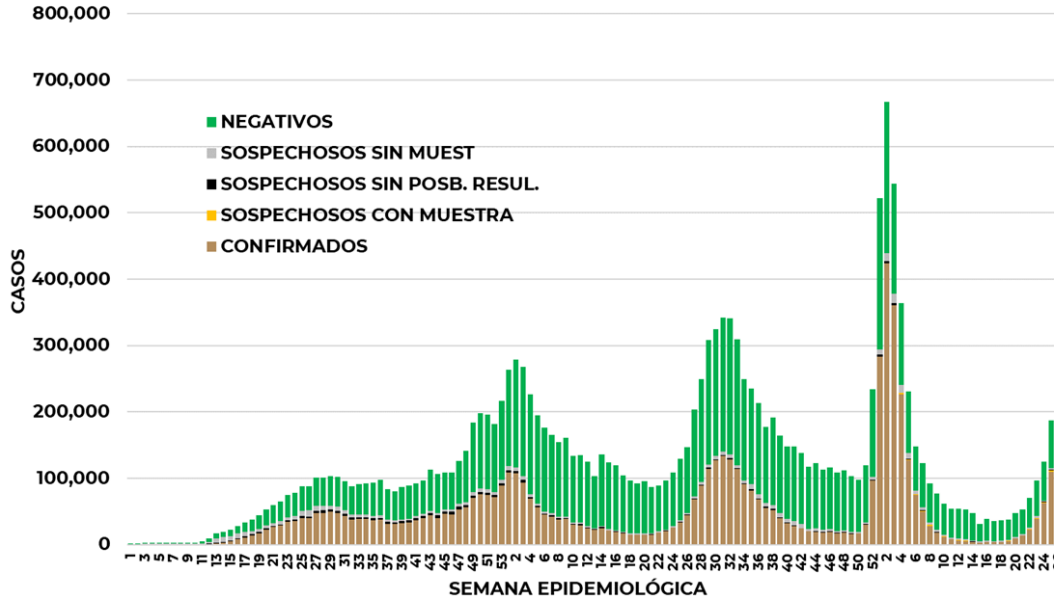




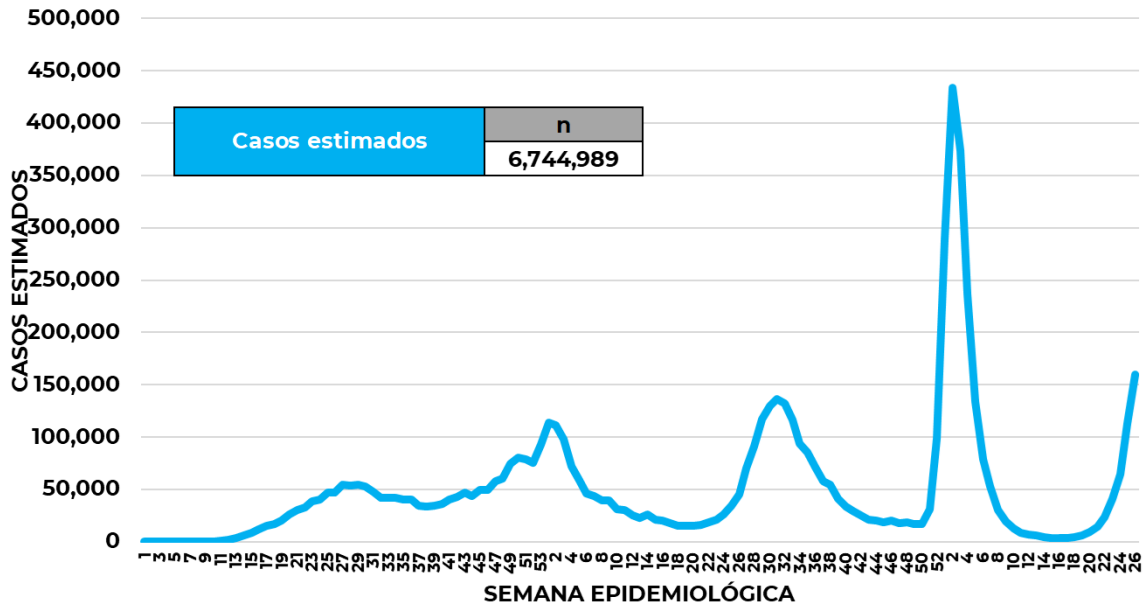
Informe Técnico Diario COVID-19 MÉXICO

16/07/2022
17:00 Hrs

La siguiente gráfica de barras apiladas, muestra los **casos confirmados** (n=6, 439, 616) **sospechosos totales** (n=740, 803) y **casos negativos** (n=10, 003, 938) por semana epidemiológica de acuerdo a su fecha de inicio de síntomas.



La siguiente gráfica muestra la estimación de casos por semana epidemiológica de acuerdo a la fecha de inicio de síntomas. Se estima que se han recuperado 5,481,046 casos.

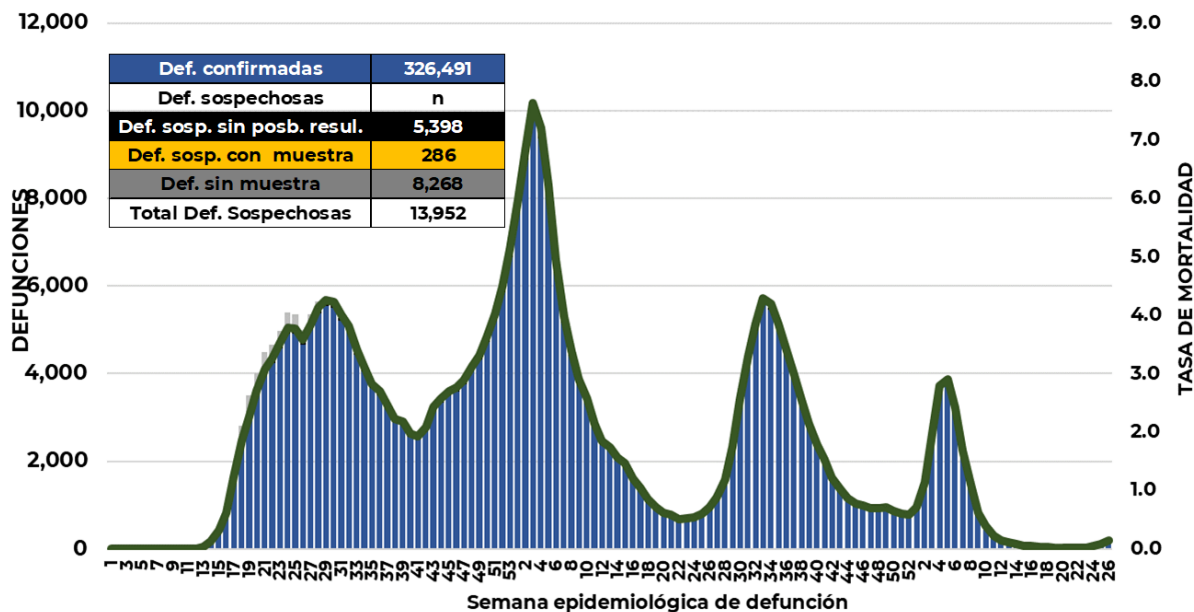


Al corte de información del día de hoy, se registraron **326, 491 defunciones totales** de COVID-19 y **13,952 defunciones sospechosas** de COVID-19 que incluyen las pendientes por laboratorio (n=3,170) y las que están en proceso de asociación- dictaminación clínica – epidemiológica (n=10,782) en SISVER.



Informe Técnico Diario COVID-19 MÉXICO

El siguiente gráfico muestra la distribución de las defunciones por semana epidemiológica de defunción, desglosando a las defunciones positivas totales, defunciones sospechosas sin posibilidad de resultado[¶], defunciones sospechosas con muestra y defunciones sin muestra; así como la tasa de mortalidad acumulada que hasta el día de hoy es de 250.9^{***} por cada 100,000 habitantes. ^{***}La tasa de mortalidad se ajusta a la proyección de la población a mediados del periodo 2022 (Fuente: CONAPO)



| Entidad Federativa | Defunciones Positivas |
|---------------------|-----------------------|
| AGUASCALIENTES | 3634 |
| BAJA CALIFORNIA | 12188 |
| BAJA CALIFORNIA SUR | 2687 |
| CAMPECHE | 2196 |
| COAHUILA | 8858 |
| COLIMA | 2424 |
| CHIAPAS | 2230 |
| CHIHUAHUA | 10044 |
| CIUDAD DE MÉXICO | 56533 |
| DURANGO | 3552 |
| GUANAJUATO | 14845 |
| GUERRERO | 6558 |
| HIDALGO | 8229 |
| JALISCO | 19608 |
| MÉXICO | 34894 |
| MICHOACÁN | 8618 |
| MORELOS | 5235 |
| NAYARIT | 3312 |
| NUEVO LEÓN | 15238 |
| OAXACA | 5955 |
| PUEBLA | 16514 |
| QUERÉTARO | 6454 |
| QUINTANA ROO | 4294 |
| SAN LUIS POTOSÍ | 7495 |
| SINALOA | 9840 |
| SONORA | 10296 |
| TABASCO | 6263 |
| TAMAULIPAS | 8309 |
| TLAXCALA | 2895 |
| VERACRUZ | 16462 |
| YUCATÁN | 7046 |
| ZACATECAS | 3785 |
| NACIONAL | 326,491 |

La distribución por sexo en las **defunciones confirmadas** muestra un predominio del 62% en hombres. La mediana de edad en los decesos es de 64 años.

La tabla describe el número de defunciones positivas a COVID-19 por entidad federativa de defunción al corte del día de hoy.

Medidas de higiene básicas:

- Las personas que padecen: diabetes, hipertensión, obesidad mórbida, insuficiencia renal, lupus, cáncer, enfermedades cardíacas y respiratorias, así como trasplantes, personas adultas mayores a partir de los 60 años cumplidos, personas embarazadas, deben hacer **resguardo familiar en casa**.
- Conservar una **sana distancia**, cuando menos a **1.5 metros** de distancia el uno del otro.
- Protección y cuidado de las personas adultas mayores**, la medida más importante es el aislamiento social voluntario y seguir las recomendaciones de sana distancia y medidas de prevención si se visita a personas adultas mayores.
- Uso de cubrebocas y lavado frecuente de manos.**
- Ventilación en lugares cerrados.**
- Saludo a distancia**, no saludar de beso, de mano o abrazo.
- Para mayor información sobre la vacunación COVID-19, visita: vacunacovid.gob.mx
- Para mayor información acerca de COVID-19 puede consultar la página electrónica de la secretaria de Salud: <https://coronavirus.gob.mx/>.