



Informe Técnico Diario COVID-19 MÉXICO

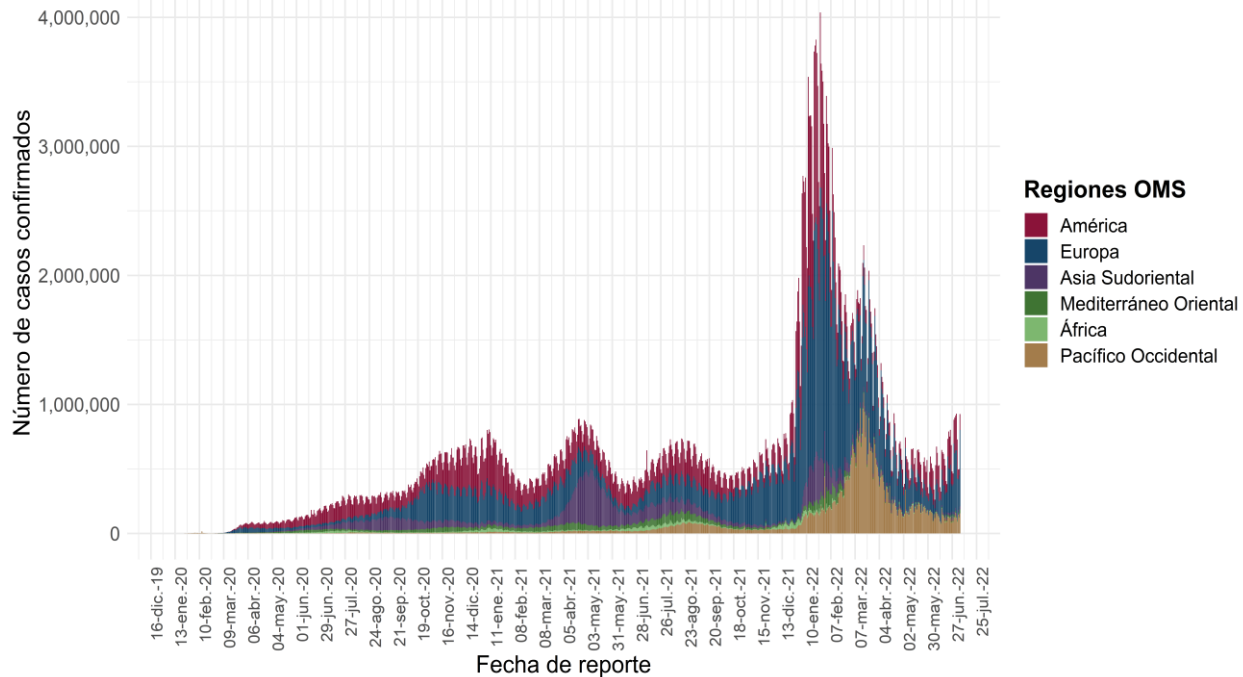
Al 06 de julio de 2022, a nivel mundial se han reportado **548,990,094 casos confirmados** (925,099 casos nuevos) y **6,341,637 defunciones** (1,178 nuevas defunciones).

En las últimas 24 horas se reportaron 925,099 casos y 1,178 defunciones a nivel global.

La letalidad global es de **1.2%**.

La OMS clasifica su distribución de casos por regiones.

Casos diarios por regiones de la OMS miércoles, 06 de julio de 2022



*Los casos y defunciones incluyen las embarcaciones internacionales.

El análisis nacional contempla a todos los casos sospechosos totales de enfermedad respiratoria viral (casos sospechosos sin muestra, sin posibilidad de resultado[‡] y sospechosos con muestra) y los casos y defunciones con asociación o dictaminación clínica-epidemiológica desde la semana epidemiológica 1 del 2020 a la 27 del 2022.

[‡] Muestra rechazada, no recibida, no adecuado, no amplifico, sin células y sin aislamiento.

La variable de asociación o dictaminación clínica – epidemiológica a COVID-19, se incorporó al estudio epidemiológico de caso sospechoso de enfermedad respiratoria viral y a la vigilancia epidemiológica, con el objetivo de tener un mejor acercamiento al comportamiento de la epidemia en el país.

En México, hasta el día de hoy se han confirmado **6,152,924 casos totales y 325,928 defunciones** totales por COVID-19. (Ver Imagen 1).

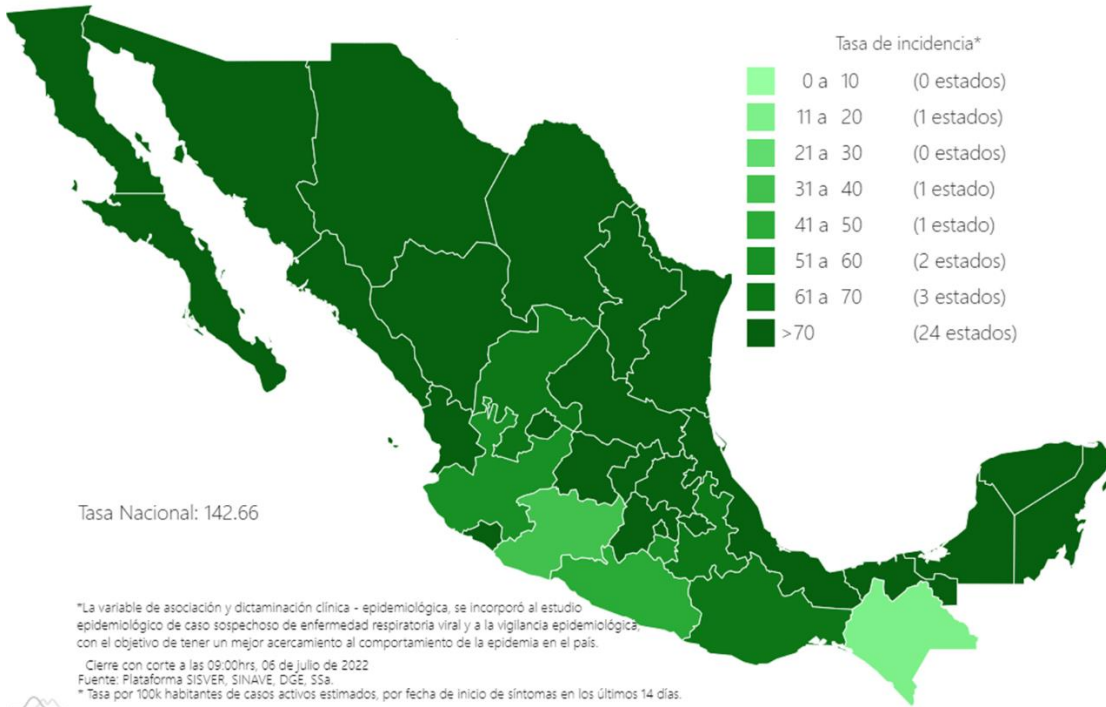
La **tasa de incidencia de casos acumulados de 4,728.7**** por cada 100,000 habitantes. **La tasa de incidencia se ajusta a la proyección de la población a mediados del periodo 2022 (Fuente: CONAPO)

La distribución por sexo en los casos confirmados muestra un predominio en mujeres (52.5%). La mediana de edad en general es de 38 años.

06/07/2022
17:00 Hrs

Informe Técnico Diario COVID-19 MÉXICO

Imagen 1. Mapa con la tasa de incidencia de **casos activos estimados** de COVID-19 por entidad de residencia.



6, 152, 924

Casos

728, 790

Sospechosos

9, 868, 507

Negativos

325, 928

Defunciones

185,624

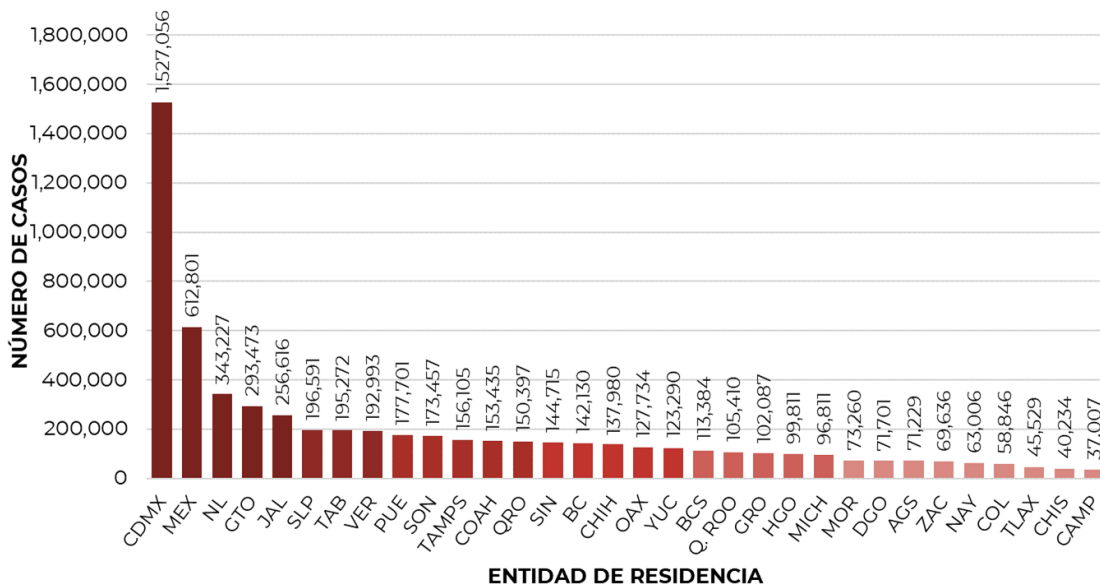
**Activos
estimados**

16, 750, 221

**Personas
notificadas**

Mapa interactivo COVID-19 en México: <https://covid19.sinave.gob.mx>

La siguiente gráfica muestra los **casos confirmados acumulados** por entidad de residencia, las 10 primeras entidades que acumulan el mayor número de casos son: Ciudad de México, Estado de México, Nuevo León, Guanajuato, Jalisco, San Luis Potosí, Tabasco, Veracruz, Puebla y Sonora, que en conjunto conforman el 65% de todos los casos acumulados registrados en el país.

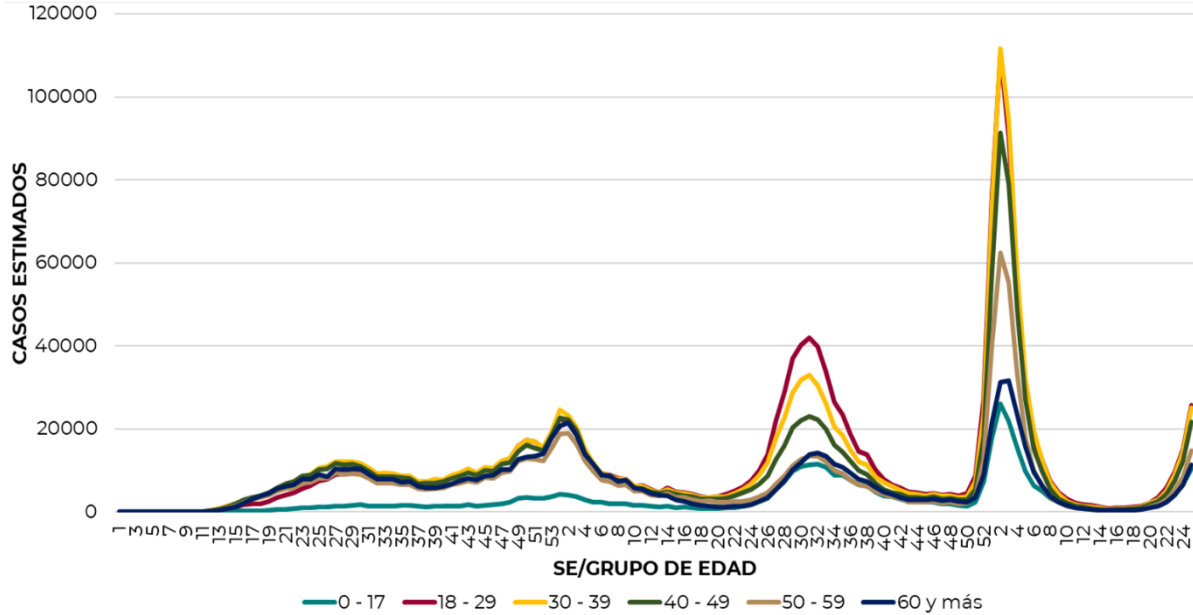




06/07/2022
17:00 Hrs

Informe Técnico Diario COVID-19 MÉXICO

La siguiente gráfica muestra la distribución de los casos estimados por los grupos de edad seleccionados y semanas epidemiológicas del 2020, 2021 y 2022, observando que, en las últimas cinco semanas, la mayor parte de los casos están presentes en los grupos de 18 a 29 años, seguido del grupo de 30 a 39 años y 40 a 49 años.

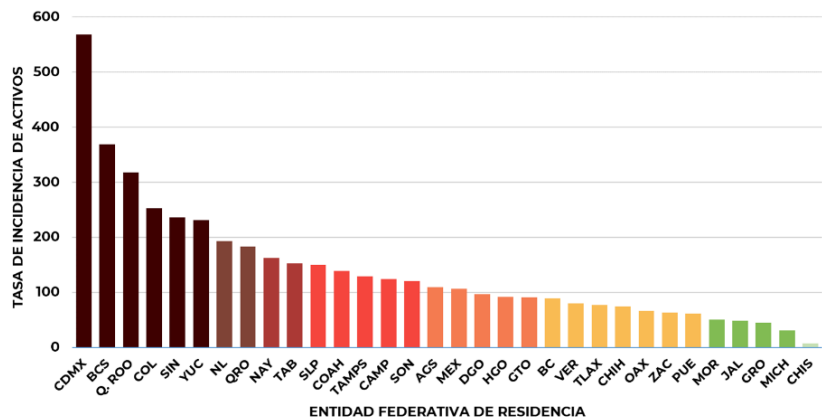


Se consideran **casos activos**, aquellos casos positivos que iniciaron síntomas en los últimos 14 días, permitiendo identificar donde hay mayor actividad viral y por consecuencia aumento en la transmisión. La tabla describe el número de casos activos en los últimos 14 días por entidad federativa de residencia.

ENTIDAD DE RESIDENCIA	CASOS ACTIVOS
AGUASCALIENTES	1,610
BAJA CALIFORNIA	3,323
BAJA CALIFORNIA SUR	3,086
CAMPECHE	1,282
COAHUILA	4,603
COLIMA	2,050
CHIAPAS	450
CHIHUAHUA	2,901
CIUDAD DE MÉXICO	51,067
DURANGO	1,843
GUANAJUATO	5,762
GUERRERO	1,664
HIDALGO	2,905
JALISCO	4,207
MÉXICO	19,035
MICHOACÁN	1,544
MORELOS	1,064
NAYARIT	2,153
NUEVO LEÓN	11,131
OAXACA	2,801
PUEBLA	4,147
QUERÉTARO	4,327
QUINTANA ROO	5,712
SAN LUIS POTOSÍ	4,356
SINALOA	7,588
SONORA	3,785
TABASCO	4,020
TAMAULIPAS	4,794
TLAXCALA	1,087
VERACRUZ	6,954
YUCATÁN	5,336
ZACATECAS	1,068
NACIONAL	177,655

Al corte de información del día de hoy, se tienen registrados **177,655 casos activos** con una **tasa de incidencia de 136.5 por 100 mil habitantes** (Del 23 de junio al 06 de julio del 2022).

La gráfica presenta la tasa de casos activos por cada 100,000 habitantes, por entidad federativa posicionando en los primeros 10 lugares a: Ciudad de México, Baja California Sur, Quintana Roo, Colima Sinaloa, Yucatán, Nuevo León, Querétaro, Nayarit y Tabasco.

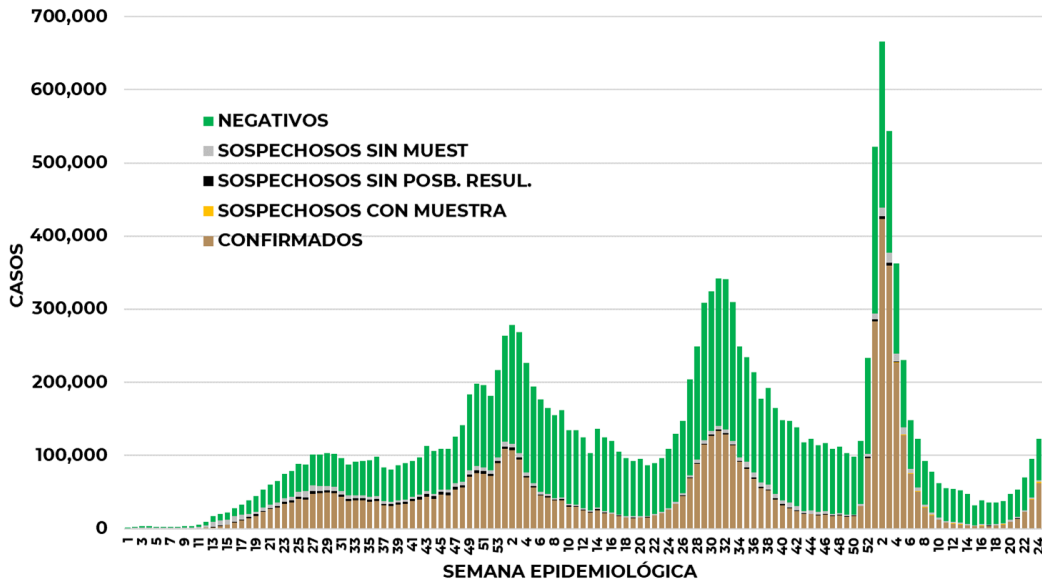




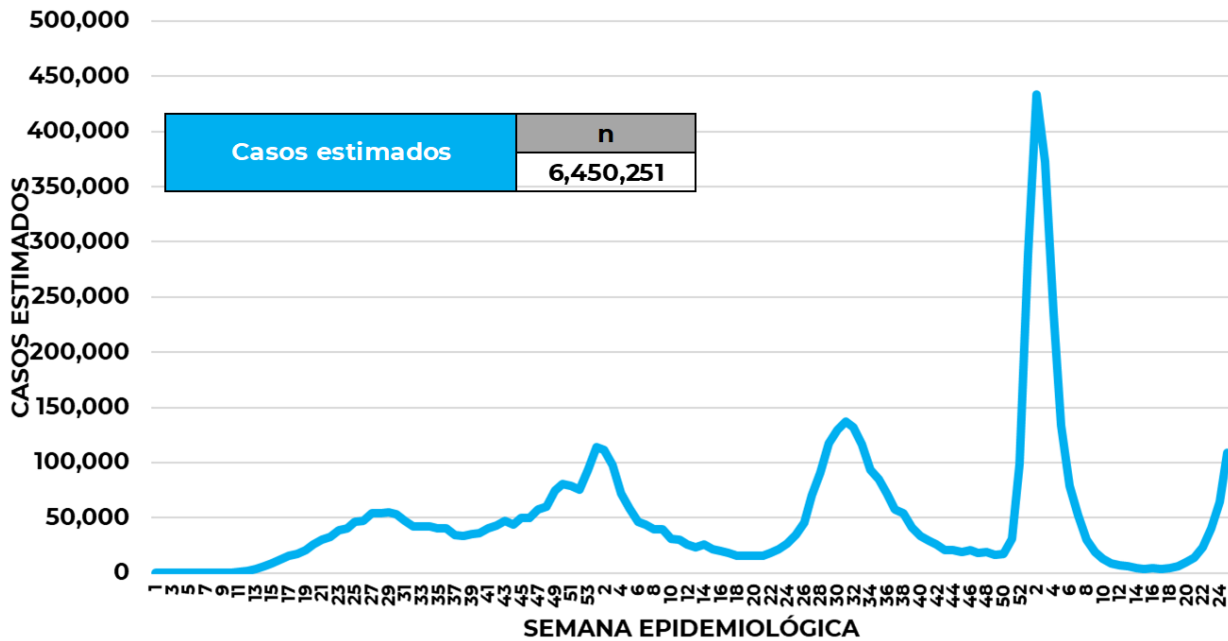
Informe Técnico Diario COVID-19 MÉXICO

06/07/2022
17:00 Hrs

La siguiente gráfica de barras apiladas, muestra los **casos confirmados** (n=6, 152, 924) **sospechosos totales** (n=728, 790) y **casos negativos** (n=9, 868, 507) por semana epidemiológica de acuerdo a su fecha de inicio de síntomas.



La siguiente gráfica muestra la estimación de casos por semana epidemiológica de acuerdo a la fecha de inicio de síntomas. Se estima que se han recuperado 5,275,634 casos.

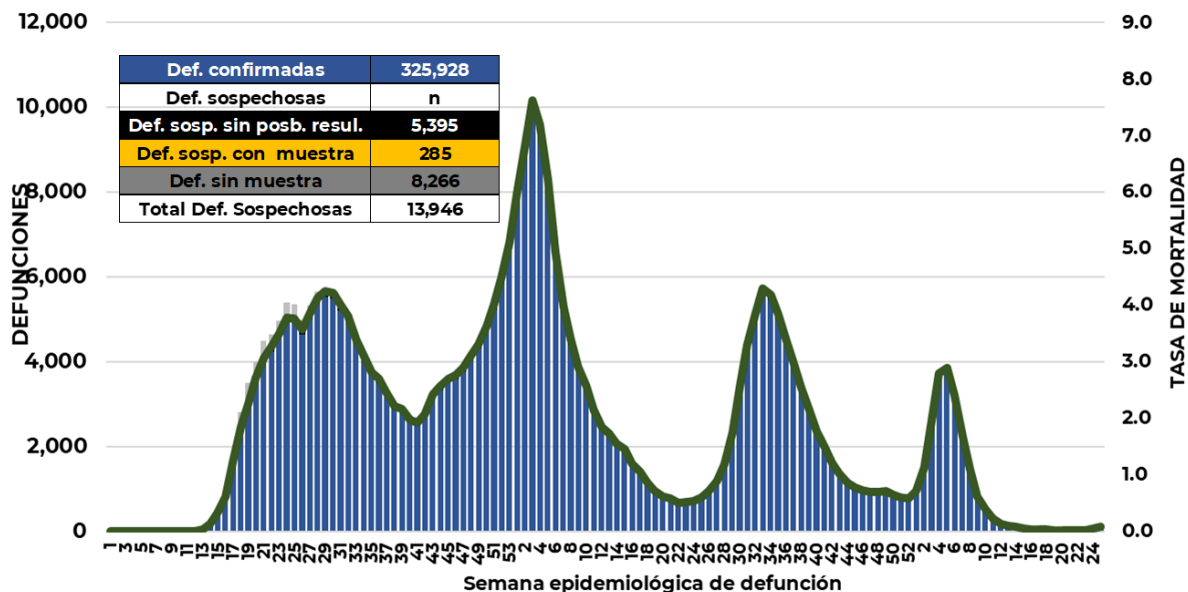


Al corte de información del día de hoy, se registraron **325, 928 defunciones totales** de COVID-19 y **13,946 defunciones sospechosas** de COVID-19 que incluyen las pendientes por laboratorio (n=3,170) y las que están en proceso de asociación- dictaminación clínica – epidemiológica (n=10,776) en SISVER.



Informe Técnico Diario COVID-19 MÉXICO

El siguiente gráfico muestra la distribución de las defunciones por semana epidemiológica de defunción, desglosando a las defunciones positivas totales, defunciones sospechosas sin posibilidad de resultado*, defunciones sospechosas con muestra y defunciones sin muestra; así como la tasa de mortalidad acumulada que hasta el día de hoy es de 250.5*** por cada 100,000 habitantes. ***La tasa de mortalidad se ajusta a la proyección de la población a mediados del periodo 2022 (Fuente: CONAPO)



Entidad Federativa	Defunciones Positivas
AGUASCALIENTES	3632
BAJA CALIFORNIA	12181
BAJA CALIFORNIA SUR	2677
CAMPECHE	2191
COAHUILA	8838
COLIMA	2414
CHIAPAS	2228
CHIHUAHUA	10035
CIUDAD DE MÉXICO	56405
DURANGO	3547
GUANAJUATO	14828
GUERRERO	6554
HIDALGO	8219
JALISCO	19578
MÉXICO	34845
MICHOACÁN	8611
MORELOS	5233
NAYARIT	3308
NUEVO LEÓN	15173
OAXACA	5950
PUEBLA	16500
QUERÉTARO	6447
QUINTANA ROO	4286
SAN LUIS POTOSÍ	7482
SINALOA	9832
SONORA	10281
TABASCO	6249
TAMAULIPAS	8281
TLAXCALA	2892
VERACRUZ	16423
YUCATÁN	7029
ZACATECAS	3779
NACIONAL	325,928

La distribución por sexo en las **defunciones confirmadas** muestra un predominio del 62% en hombres. La mediana de edad en los decesos es de 64 años.

La tabla describe el número de defunciones positivas a COVID-19 por entidad federativa de defunción al corte del día de hoy.

Medidas de higiene básicas:

- Las personas que padecen: diabetes, hipertensión, obesidad mórbida, insuficiencia renal, lupus, cáncer, enfermedades cardíacas y respiratorias, así como trasplantes, personas adultas mayores a partir de los 60 años cumplidos, personas embarazadas, deben hacer **resguardo familiar en casa**.
- Conservar una **sana distancia**, cuando menos a **1.5 metros** de distancia el uno del otro.
- Protección y cuidado de las personas adultas mayores**, la medida más importante es el aislamiento social voluntario y seguir las recomendaciones de sana distancia y medidas de prevención si se visita a personas adultas mayores.
- Uso de cubrebocas y lavado frecuente de manos.**
- Ventilación en lugares cerrados.**
- Saludo a distancia**, no saludar de beso, de mano o abrazo.
- Para mayor información sobre la vacunación COVID-19, visita: vacunacovid.gob.mx
- Para mayor información acerca de COVID-19 puede consultar la página electrónica de la secretaria de Salud: <https://coronavirus.gob.mx/>.