



24/06/2022
17:00 Hrs

Informe Técnico Diario COVID-19 MÉXICO

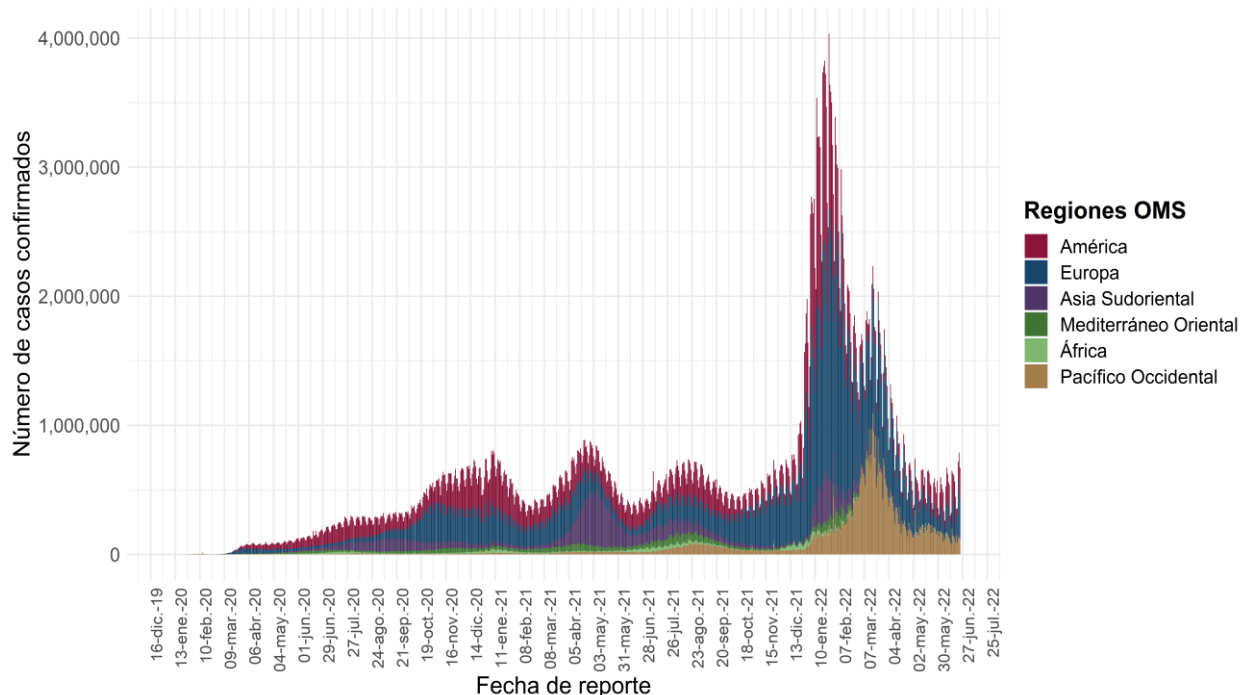
Al 23 de junio de 2022, a nivel mundial se han reportado **539,220,441 casos confirmados** (788,518 casos nuevos) y **6,322,640 defunciones** (1,545 nuevas defunciones).*

En las últimas 24 horas se reportaron 788,518 casos y 1,545 defunciones a nivel global.*

La letalidad global es de **1.2%.***

La OMS clasifica su distribución de casos por regiones. *En espera de actualización de la OMS

Casos diarios por regiones de la OMS jueves, 23 de junio de 2022



*Los casos y defunciones incluyen las embarcaciones internacionales.

El análisis nacional contempla a todos los casos sospechosos totales de enfermedad respiratoria viral (casos sospechosos sin muestra, sin posibilidad de resultado[‡] y sospechosos con muestra) y los casos y defunciones con asociación o dictaminación clínica-epidemiológica desde la semana epidemiológica 1 del 2020 a la 25 del 2022.

[‡] Muestra rechazada, no recibida, no adecuado, no amplificó, sin células y sin aislamiento.

La variable de asociación o dictaminación clínica – epidemiológica a COVID-19, se incorporó al estudio epidemiológico de caso sospechoso de enfermedad respiratoria viral y a la vigilancia epidemiológica, con el objetivo de tener un mejor acercamiento al comportamiento de la epidemia en el país.

En México, hasta el día de hoy se han confirmado **5,940,518 casos totales** y **325,553 defunciones** totales por COVID-19. (Ver Imagen 1).

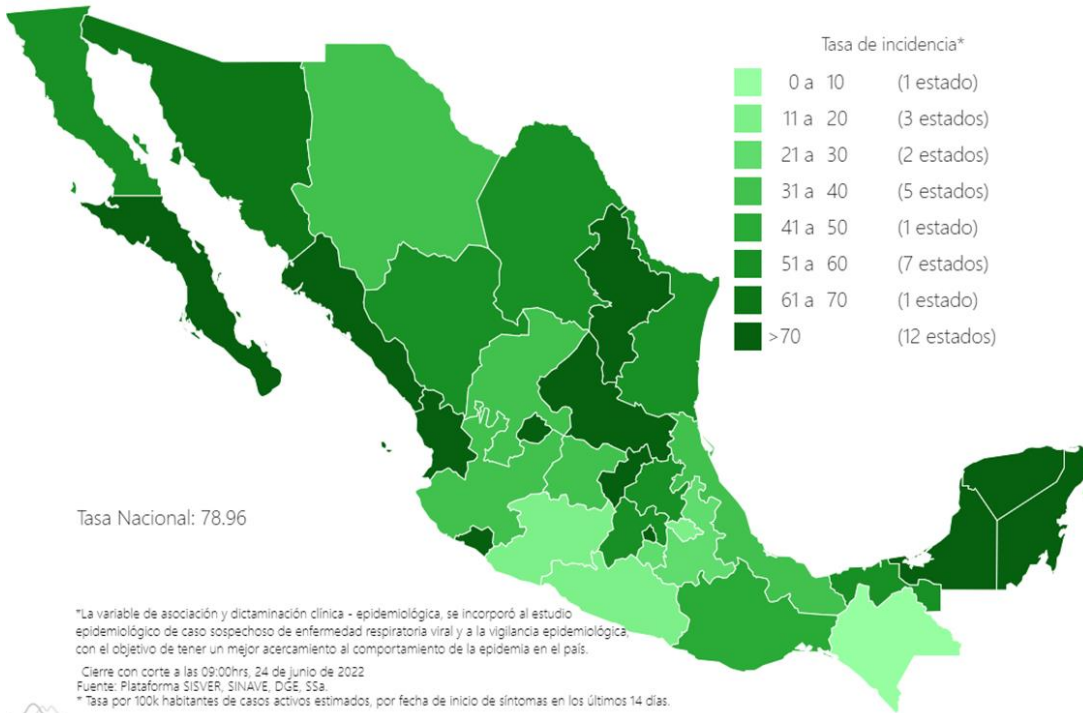
La **tasa de incidencia de casos acumulados de 4,564.5**** por cada 100,000 habitantes. **La tasa de incidencia se ajusta a la proyección de la población al inicio del periodo 2022 (Fuente: CONAPO)

La distribución por sexo en los casos confirmados muestra un predominio en mujeres (52.2%). La mediana de edad en general es de 38 años.

24/06/2022
17:00 Hrs

Informe Técnico Diario COVID-19 MÉXICO

Imagen 1. Mapa con la tasa de incidencia de **casos activos estimados** de COVID-19 por entidad de residencia.



5, 940, 518

Casos

719, 104

Sospechosos

9, 740, 934

Negativos

325, 553

Defunciones

102,737

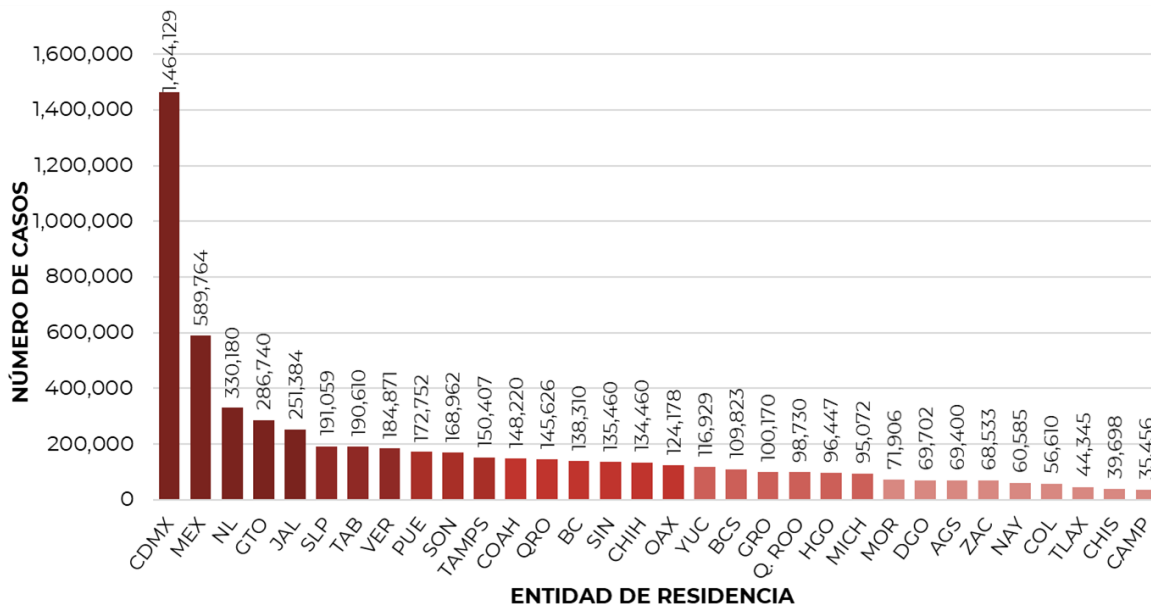
**Activos
estimados**

16, 400, 556

**Personas
notificadas**

Mapa interactivo COVID-19 en México: <https://covid19.sinave.gob.mx>

La siguiente gráfica muestra los **casos confirmados acumulados** por entidad de residencia, las 10 primeras entidades que acumulan el mayor número de casos son: Ciudad de México, Estado de México, Nuevo León, Guanajuato, Jalisco, San Luis Potosí, Tabasco, Veracruz, Puebla y Sonora, que en conjunto conforman el 64% de todos los casos acumulados registrados en el país.

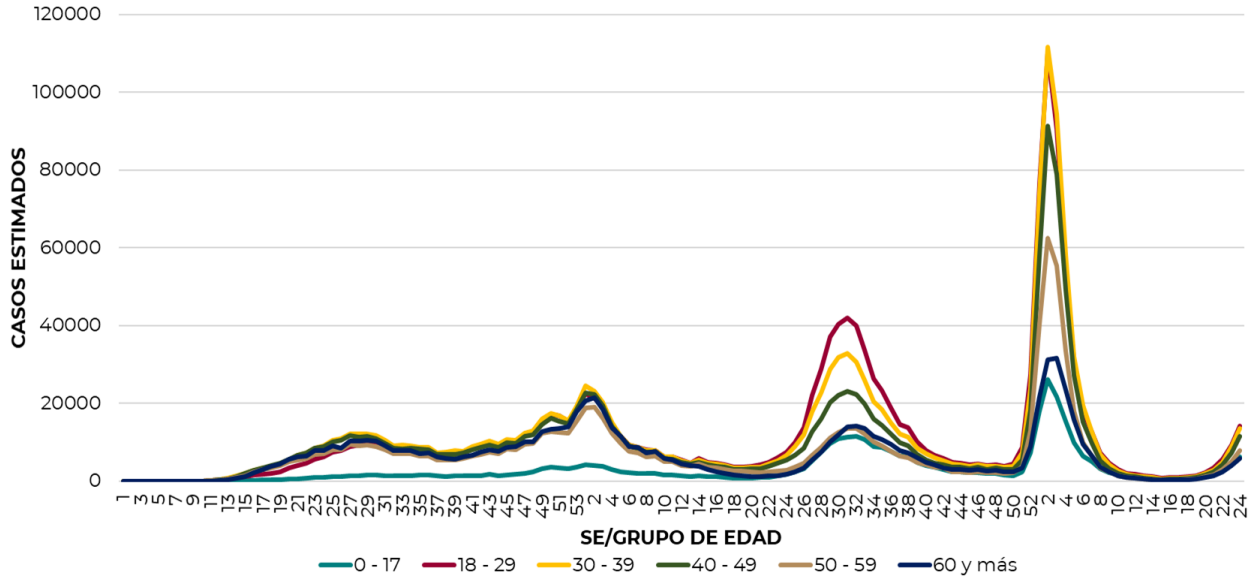




Informe Técnico Diario COVID-19 MÉXICO

24/06/2022
17:00 Hrs

La siguiente gráfica muestra la distribución de los casos estimados por los grupos de edad seleccionados y semanas epidemiológicas del 2020, 2021 y 2022, observando que, en las últimas cinco semanas, la mayor parte de los casos están presentes en los grupos de 18 a 29 años, seguido del grupo de 30 a 39 años y 40 a 49 años.

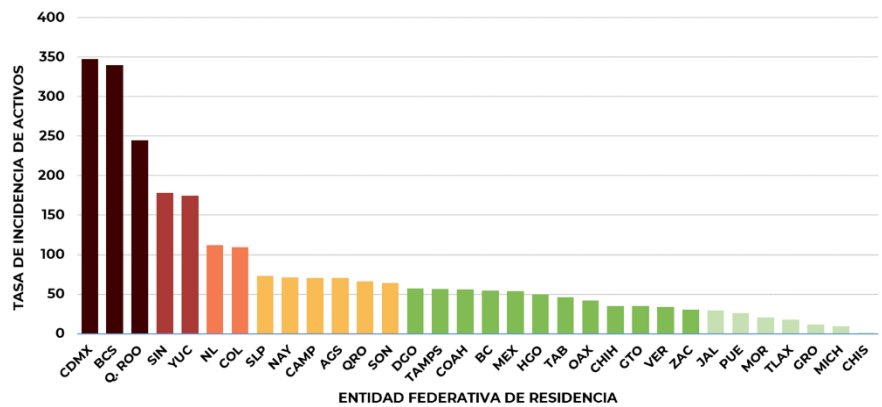


Se consideran **casos activos**, aquellos casos positivos que iniciaron síntomas en los últimos 14 días, permitiendo identificar donde hay mayor actividad viral y por consecuencia aumento en la transmisión. La tabla describe el número de casos activos en los últimos 14 días por entidad federativa de residencia.

ENTIDAD DE RESIDENCIA	CASOS ACTIVOS
AGUASCALIENTES	1,035
BAJA CALIFORNIA	2,042
BAJA CALIFORNIA SUR	2,844
CAMPECHE	728
COAHUILA	1,847
COLIMA	883
CHIAPAS	88
CHIHUAHUA	1,370
CIUDAD DE MÉXICO	31,230
DURANGO	1,090
GUANAJUATO	2,214
GUERRERO	414
HIDALGO	1,566
JALISCO	2,517
MÉXICO	9,530
MICHOACÁN	470
MORELOS	432
NAYARIT	946
NUEVO LEÓN	6,476
OAXACA	1,774
PUEBLA	1,746
QUERÉTARO	1,573
QUINTANA ROO	4,403
SAN LUIS POTOSÍ	2,136
SINALOA	5,706
SONORA	2,032
TABASCO	1,223
TAMAULIPAS	2,099
TLAXCALA	252
VERACRUZ	2,890
YUCATÁN	4,035
ZACATECAS	509
NACIONAL	98,100

Al corte de información del día de hoy, se tienen registrados **98,100 casos activos** con una **tasa de incidencia de 75.4 por 100 mil habitantes** (Del 11 al 24 de junio del 2022).

La gráfica presenta la tasa de casos activos por cada 100,000 habitantes, por entidad federativa posicionando en los primeros 10 lugares a: Ciudad de México, Baja California Sur, Quintana Roo, Sinaloa, Yucatán, Nuevo León, Colima, San Luis Potosí, Nayarit y Campeche.

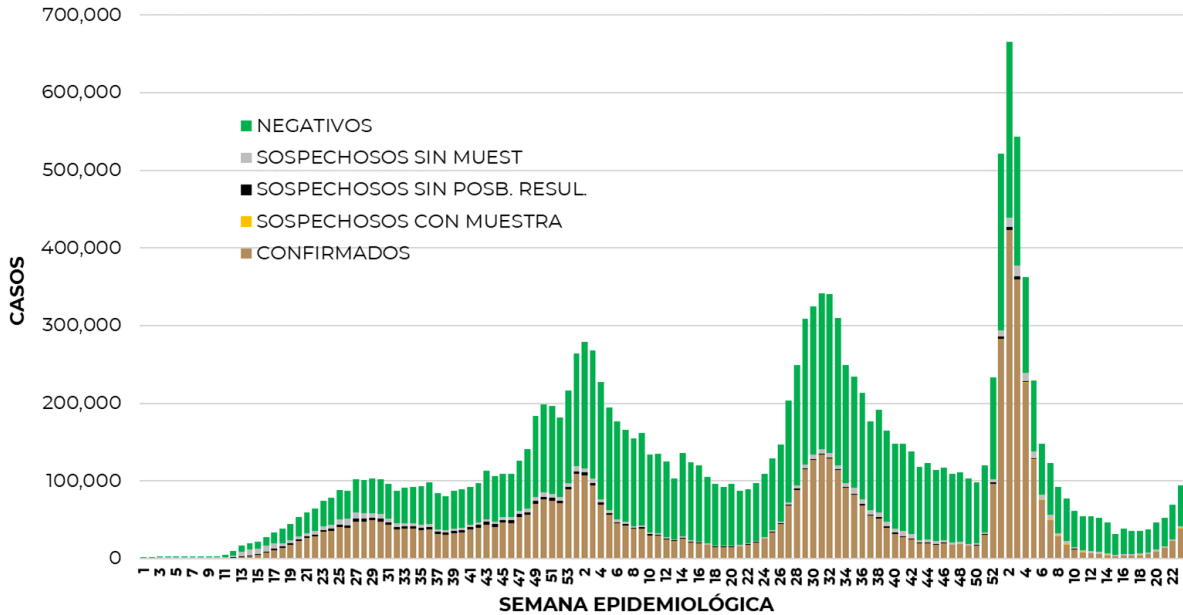




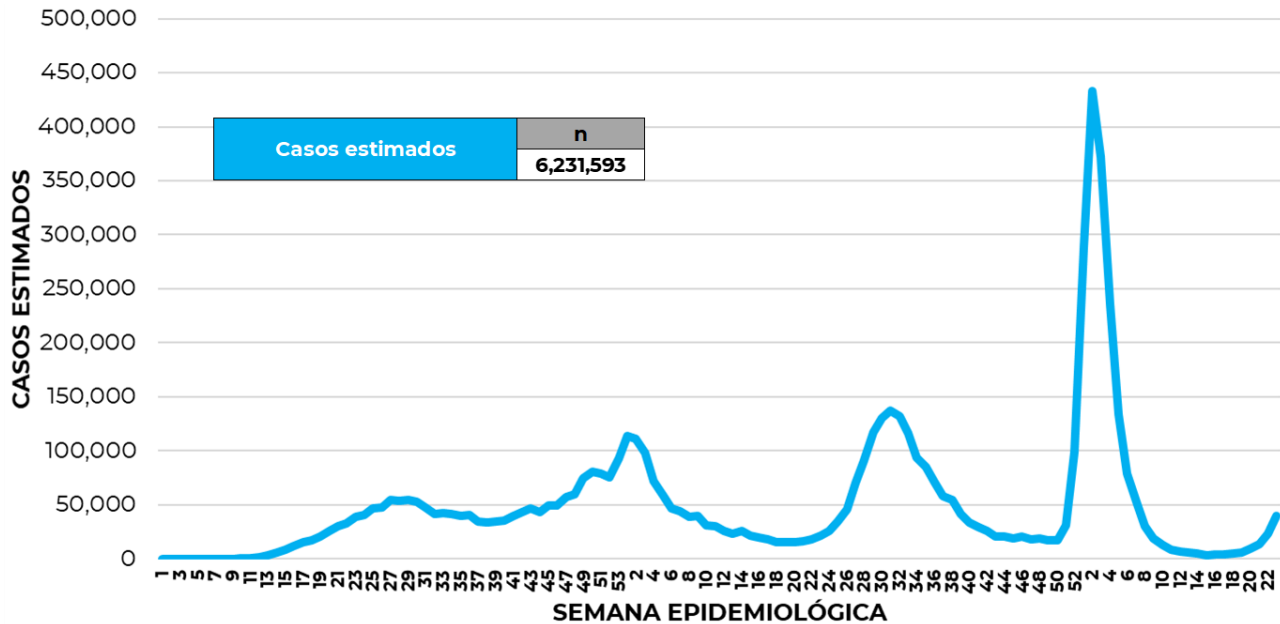
24/06/2022
17:00 Hrs

Informe Técnico Diario COVID-19 MÉXICO

La siguiente gráfica de barras apiladas, muestra los **casos confirmados** (n=5, 940, 518) **sospechosos totales** (n=719, 104) y **casos negativos** (n=9, 740, 934) por semana epidemiológica de acuerdo a su fecha de inicio de síntomas.



La siguiente gráfica muestra la estimación de casos por semana epidemiológica de acuerdo a la fecha de inicio de síntomas. Se estima que se han recuperado 5,144,736 casos.



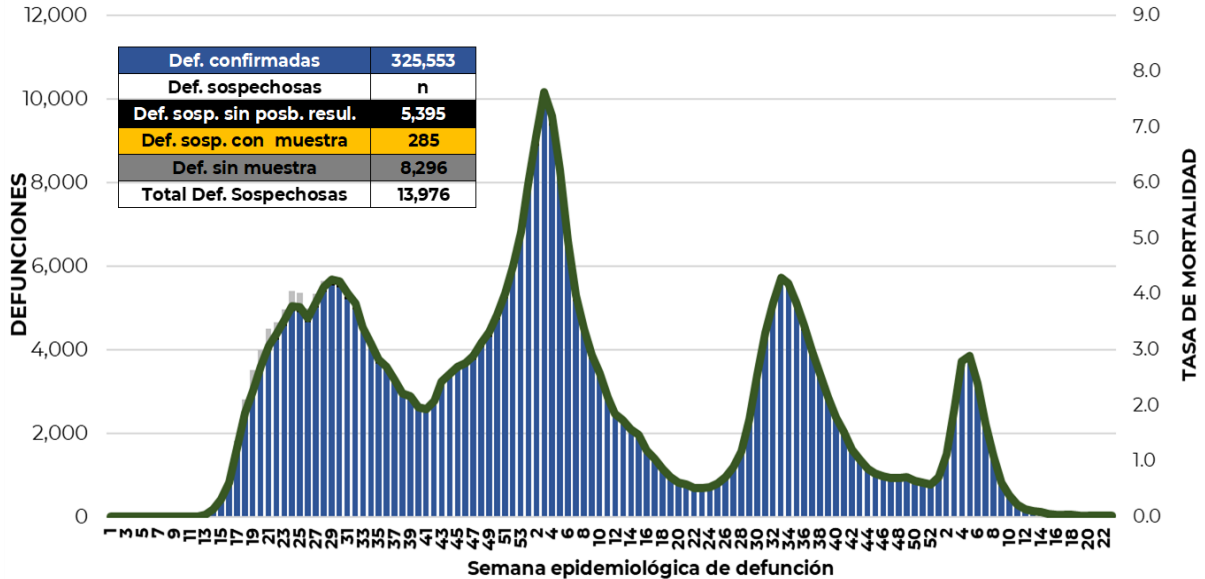
Al corte de información del día de hoy, se registraron **325, 553 defunciones totales** de COVID-19 y **13,976 defunciones sospechosas** de COVID-19 que incluyen las pendientes por laboratorio (n=3,170) y las que están en proceso de asociación- dictaminación clínica – epidemiológica (n=10,806) en SISVER.



24/06/2022
17:00 Hrs

Informe Técnico Diario COVID-19 MÉXICO

El siguiente gráfico muestra la distribución de las defunciones por semana epidemiológica de defunción, desglosando a las defunciones positivas totales, defunciones sospechosas sin posibilidad de resultado*, defunciones sospechosas con muestra y defunciones sin muestra; así como la tasa de mortalidad acumulada que hasta el día de hoy es de 250.2*** por cada 100,000 habitantes. ***La tasa de mortalidad se ajusta a la proyección de la población al inicio del periodo 2022 (Fuente: CONAPO)



Entidad Federativa	Defunciones Positivas
AGUASCALIENTES	3629
BAJA CALIFORNIA	12172
BAJA CALIFORNIA SUR	2670
CAMPECHE	2188
COAHUILA	8825
COLIMA	2413
CHIAPAS	2227
CHIHUAHUA	10022
CIUDAD DE MÉXICO	56342
DURANGO	3546
GUANAJUATO	14818
GUERRERO	6551
HIDALGO	8219
JALISCO	19564
MÉXICO	34822
MICHOACÁN	8606
MORELOS	5233
NAYARIT	3305
NUEVO LEÓN	15139
OAXACA	5942
PUEBLA	16495
QUERÉTARO	6444
QUINTANA ROO	4281
SAN LUIS POTOSÍ	7468
SINALOA	9817
SONORA	10269
TABASCO	6241
TAMAULIPAS	8267
TLAXCALA	2892
VERACRUZ	16357
YUCATÁN	7013
ZACATECAS	3776
NACIONAL	325,553

La distribución por sexo en las **defunciones confirmadas** muestra un predominio del 62% en hombres. La mediana de edad en los decesos es de 64 años.

La tabla describe el número de defunciones positivas a COVID-19 por entidad federativa de defunción al corte del día de hoy.

Medidas de higiene básicas:

- Las personas que padecen: diabetes, hipertensión, obesidad mórbida, insuficiencia renal, lupus, cáncer, enfermedades cardíacas y respiratorias, así como trasplantes, personas adultas mayores a partir de los 60 años cumplidos, personas embarazadas, deben hacer **resguardo familiar en casa.**
- Conservar una **sana distancia**, cuando menos a **1.5 metros** de distancia el uno del otro.
- Protección y cuidado de las personas adultas mayores**, la medida más importante es el aislamiento social voluntario y seguir las recomendaciones de sana distancia y medidas de prevención si se visita a personas adultas mayores.
- Uso de cubrebocas y lavado frecuente de manos.**
- Ventilación en lugares cerrados.**
- Saludo a distancia**, no saludar de beso, de mano o abrazo.
- Para mayor información sobre la vacunación COVID-19, visita: vacunacovid.gob.mx
- Para mayor información acerca de COVID-19 puede consultar la página electrónica de la secretaria de Salud: <https://coronavirus.gob.mx/>.