



17/06/2022
17:00 Hrs

Informe Técnico Diario COVID-19 MÉXICO

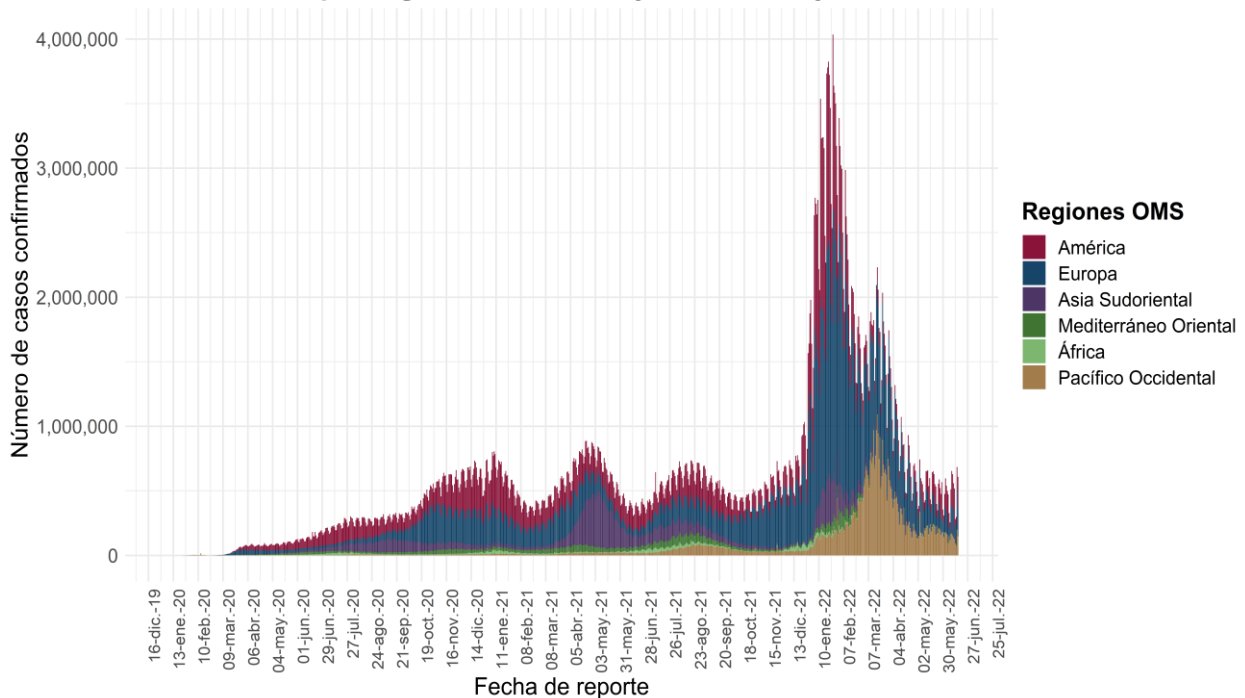
Al 16 de junio de 2022, a nivel mundial se han reportado **535,248,141 casos confirmados** (609,158 casos nuevos) y **6,313,229 defunciones** (1,444 nuevas defunciones).*

En las últimas 24 horas se reportaron 609,158 casos y 1,444 defunciones a nivel global.*

La letalidad global es de **1.2%.***

La OMS clasifica su distribución de casos por regiones. *En espera de actualización de la OMS

Casos diarios por regiones de la OMS jueves, 16 de junio de 2022



*Los casos y defunciones incluyen las embarcaciones internacionales.

El análisis nacional contempla a todos los casos sospechosos totales de enfermedad respiratoria viral (casos sospechosos sin muestra, sin posibilidad de resultado[‡] y sospechosos con muestra) y los casos y defunciones con asociación o dictaminación clínica-epidemiológica desde la semana epidemiológica 1 del 2020 a la 24 del 2022.

[‡] Muestra rechazada, no recibida, no adecuado, no amplificó, sin células y sin aislamiento.

La variable de asociación o dictaminación clínica – epidemiológica a COVID-19, se incorporó al estudio epidemiológico de caso sospechoso de enfermedad respiratoria viral y a la vigilancia epidemiológica, con el objetivo de tener un mejor acercamiento al comportamiento de la epidemia en el país.

En México, hasta el día de hoy se han confirmado **5,862,554 casos totales y 325,359 defunciones** totales por COVID-19. (Ver Imagen 1).

La **tasa de incidencia de casos acumulados de 4,505.6**** por cada 100,000 habitantes. **La tasa de incidencia se ajusta a la proyección de la población al inicio del periodo 2022 (Fuente: CONAPO)

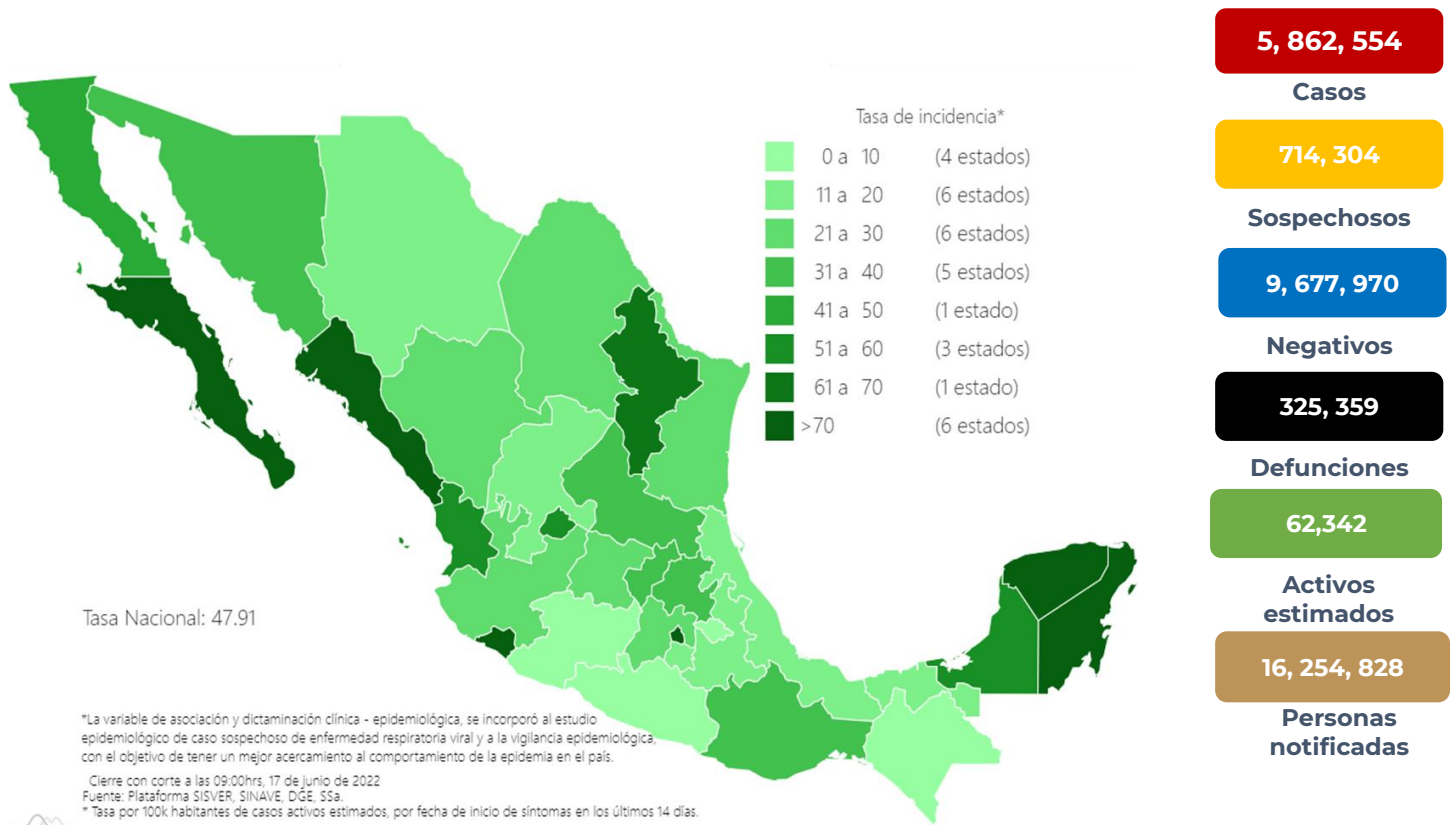
La distribución por sexo en los casos confirmados muestra un predominio en mujeres (52.2%). La mediana de edad en general es de 38 años.



17/06/2022
17:00 Hrs

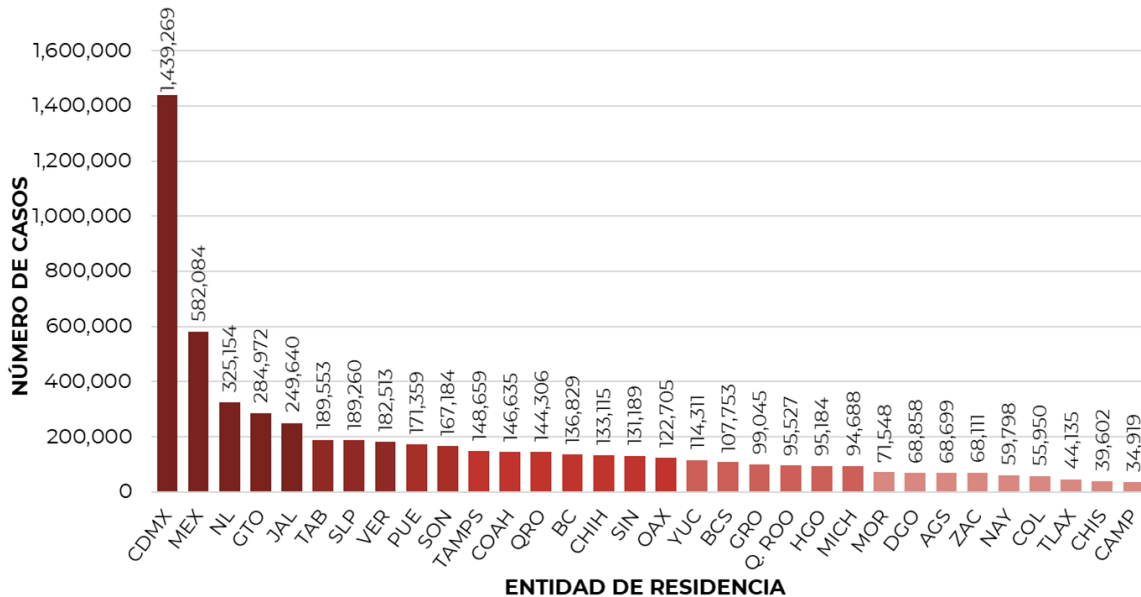
Informe Técnico Diario COVID-19 MÉXICO

Imagen 1. Mapa con la tasa de incidencia de **casos activos estimados** de COVID-19 por entidad de residencia.



Mapa interactivo COVID-19 en México: <https://covid19.sinave.gob.mx>

La siguiente gráfica muestra los **casos confirmados acumulados** por entidad de residencia, las 10 primeras entidades que acumulan el mayor número de casos son: Ciudad de México, Estado de México, Nuevo León, Guanajuato, Jalisco, Tabasco, San Luis Potosí, Veracruz, Puebla y Sonora, que en conjunto conforman el 64% de todos los casos acumulados registrados en el país.

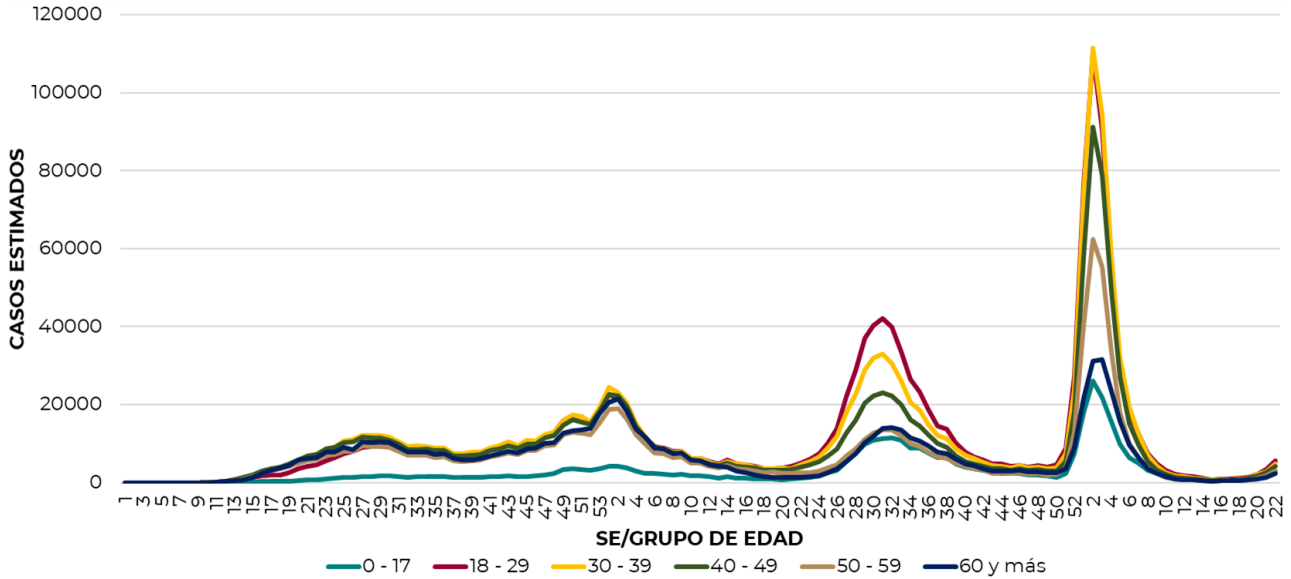




Informe Técnico Diario COVID-19 MÉXICO

17/06/2022
17:00 Hrs

La siguiente gráfica muestra la distribución de los casos estimados por los grupos de edad seleccionados y semanas epidemiológicas del 2021 y 2022, observando que, en las últimas cinco semanas, la mayor parte de los casos están presentes en los grupos de 18 a 29 años, seguido del grupo de 30 a 39 años y 40 a 49 años.

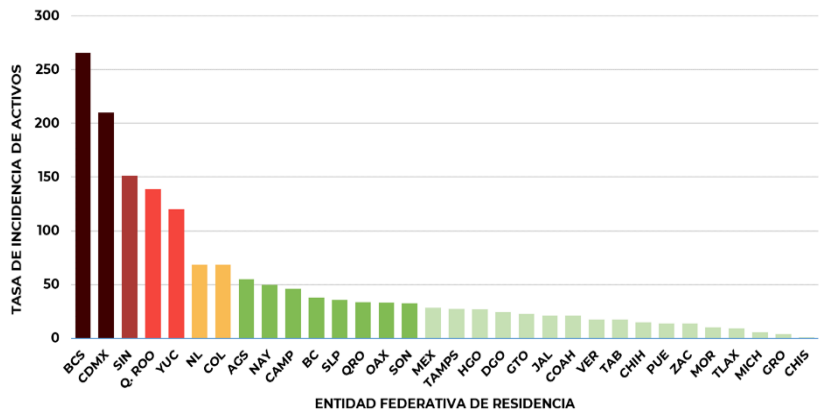


Se consideran **casos activos**, aquellos casos positivos que iniciaron síntomas en los últimos 14 días, permitiendo identificar donde hay mayor actividad viral y por consecuencia aumento en la transmisión. La tabla describe el número de casos activos en los últimos 14 días por entidad federativa de residencia.

ENTIDAD DE RESIDENCIA	CASOS ACTIVOS
AGUASCALIENTES	808
BAJA CALIFORNIA	1,424
BAJA CALIFORNIA SUR	2,226
CAMPECHE	475
COAHUILA	698
COLIMA	554
CHIAPAS	42
CHIHUAHUA	586
CIUDAD DE MÉXICO	18,894
DURANGO	461
GUANAJUATO	1,428
GUERRERO	146
HIDALGO	847
JALISCO	1,811
MÉXICO	5,021
MICHOACÁN	264
MORELOS	212
NAYARIT	659
NUEVO LEÓN	3,957
OAXACA	1,386
PUEBLA	920
QUERÉTARO	792
QUINTANA ROO	2,495
SAN LUIS POTOSÍ	1,044
SINALOA	4,857
SONORA	1,030
TABASCO	463
TAMAULIPAS	1,023
TLAXCALA	129
VERACRUZ	1,528
YUCATÁN	2,775
ZACATECAS	231
NACIONAL	59,186

Al corte de información del día de hoy, se tienen registrados **59,186 casos activos** con una **tasa de incidencia de 45.5 por 100 mil habitantes** (Del 04 al 17 de junio del 2022).

La gráfica presenta la tasa de casos activos por cada 100,000 habitantes, por entidad federativa posicionando en los primeros 10 lugares a: Baja California Sur, Ciudad de México, Sinaloa, Quintana Roo, Yucatán, Nuevo León, Colima, Aguascalientes, Nayarit y Campeche.

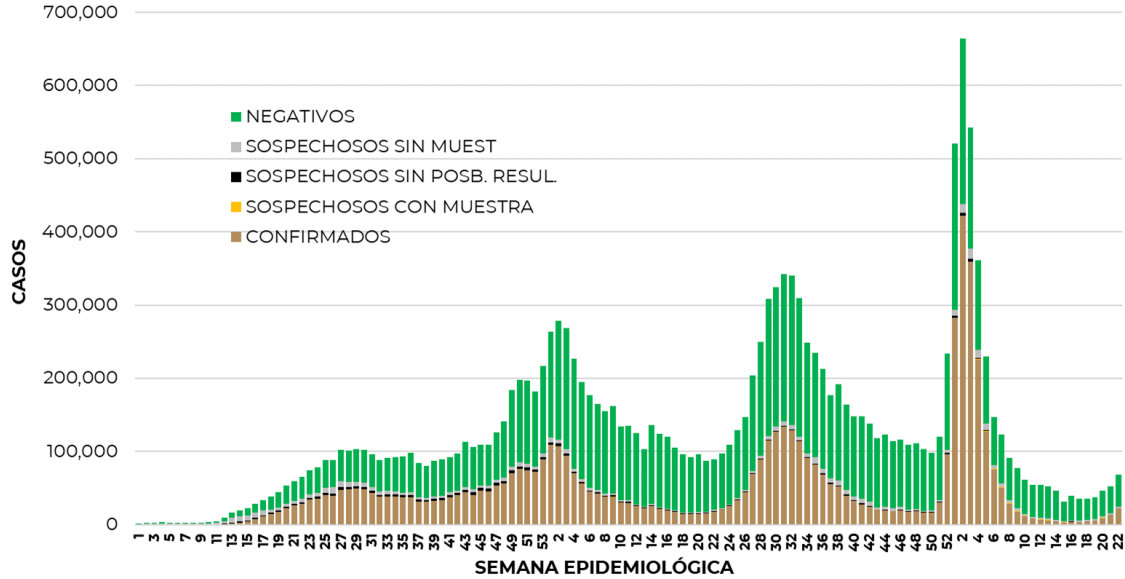




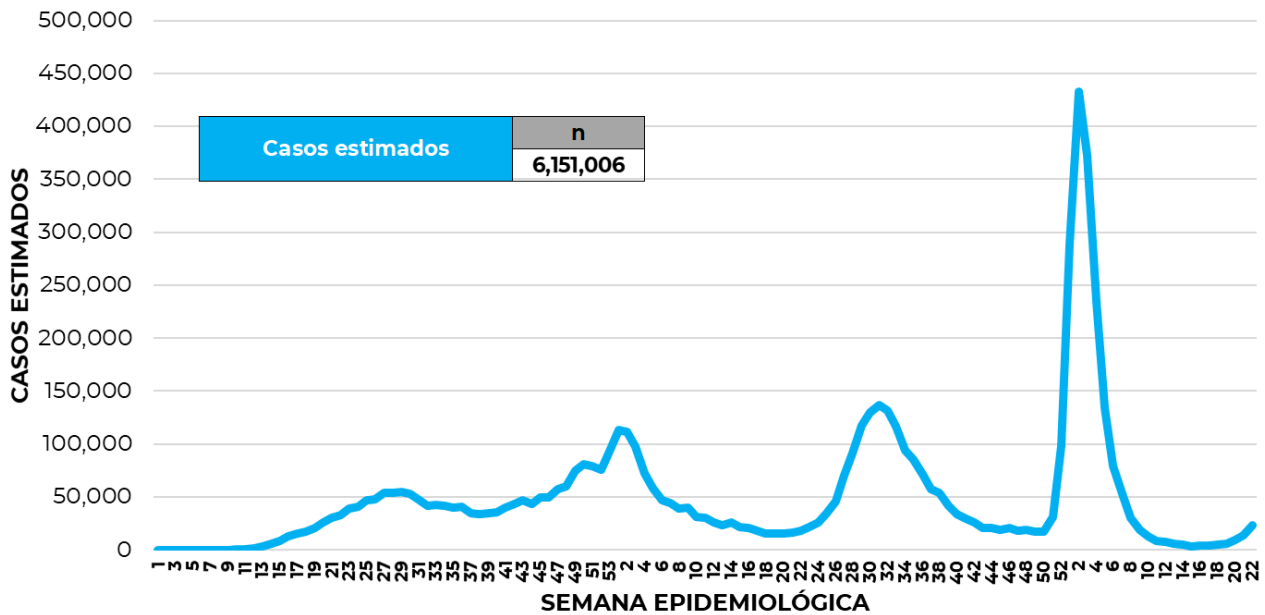
Informe Técnico Diario COVID-19 MÉXICO

17/06/2022
17:00 Hrs

La siguiente gráfica de barras apiladas, muestra los **casos confirmados** (n=5, 862, 554) **sospechosos totales** (n=714, 304) y **casos negativos** (n=9, 677, 970) por semana epidemiológica de acuerdo a su fecha de inicio de síntomas.



La siguiente gráfica muestra la estimación de casos por semana epidemiológica de acuerdo a la fecha de inicio de síntomas. Se estima que se han recuperado 5,106,424 casos.



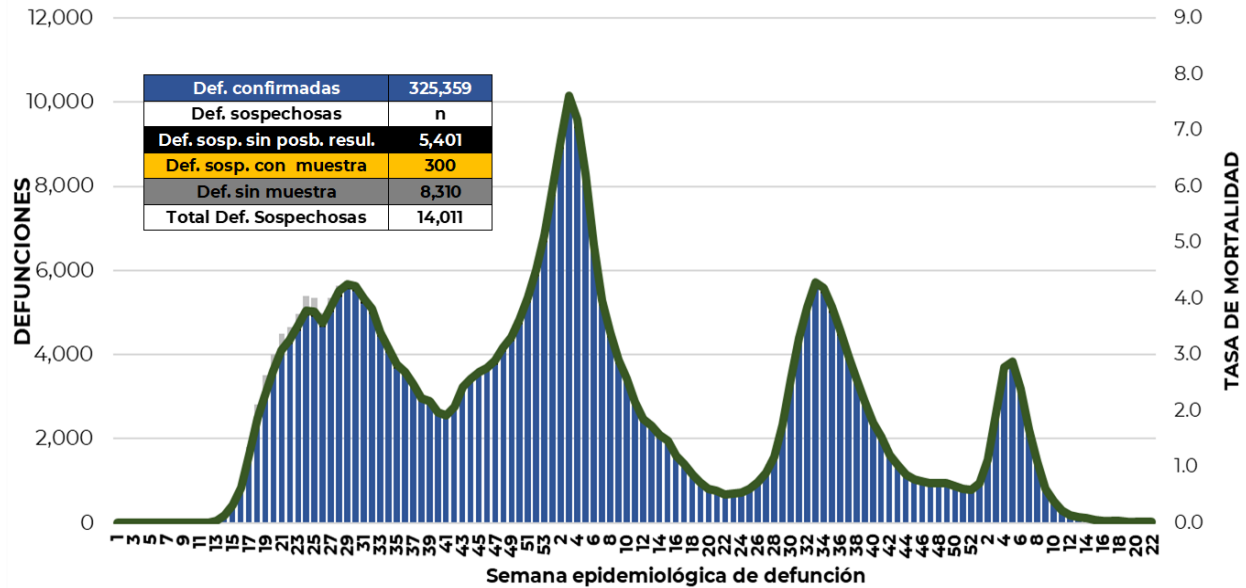
Al corte de información del día de hoy, se registraron **325, 359 defunciones totales** de COVID-19 y **14,011 defunciones sospechosas** de COVID-19 que incluyen las pendientes por laboratorio (n=3,185) y las que están en proceso de asociación- dictaminación clínica – epidemiológica (n=10,826) en SISVER.



17/06/2022
17:00 Hrs

Informe Técnico Diario COVID-19 MÉXICO

El siguiente gráfico muestra la distribución de las defunciones por semana epidemiológica de defunción, desglosando a las defunciones positivas totales, defunciones sospechosas sin posibilidad de resultado*, defunciones sospechosas con muestra y defunciones sin muestra; así como la tasa de mortalidad acumulada que hasta el día de hoy es de 250*** por cada 100,000 habitantes. ***La tasa de mortalidad se ajusta a la proyección de la población al inicio del periodo 2022 (Fuente: CONAPO)



Entidad Federativa	Defunciones Positivas
AGUASCALIENTES	3629
BAJA CALIFORNIA	12165
BAJA CALIFORNIA SUR	2670
CAMPECHE	2187
COAHUILA	8821
COLIMA	2411
CHIAPAS	2227
CHIHUAHUA	10008
CIUDAD DE MÉXICO	56297
DURANGO	3544
GUANAJUATO	14816
GUERRERO	6551
HIDALGO	8220
JALISCO	19554
MÉXICO	34811
MICHOACÁN	8602
MORELOS	5231
NAYARIT	3303
NUEVO LEÓN	15127
OAXACA	5934
PUEBLA	16477
QUERÉTARO	6438
QUINTANA ROO	4280
SAN LUIS POTOSÍ	7465
SINALOA	9811
SONORA	10259
TABASCO	6241
TAMAULIPAS	8261
TLAXCALA	2892
VERACRUZ	16343
YUCATÁN	7009
ZACATECAS	3775
NACIONAL	325,359

La distribución por sexo en las **defunciones confirmadas** muestra un predominio del 62% en hombres. La mediana de edad en los decesos es de 64 años.

La tabla describe el número de defunciones positivas a COVID-19 por entidad federativa de defunción al corte del día de hoy.

Medidas de higiene básicas:

- Las personas que padecen: diabetes, hipertensión, obesidad mórbida, insuficiencia renal, lupus, cáncer, enfermedades cardíacas y respiratorias, así como trasplantes, personas adultas mayores a partir de los 60 años cumplidos, personas embarazadas, deben hacer **resguardo familiar en casa.**
- Conservar una **sana distancia**, cuando menos a **1.5 metros** de distancia el uno del otro.
- Protección y cuidado de las personas adultas mayores**, la medida más importante es el aislamiento social voluntario y seguir las recomendaciones de sana distancia y medidas de prevención si se visita a personas adultas mayores.
- Uso de cubrebocas y lavado frecuente de manos.**
- Ventilación en lugares cerrados.**
- Saludo a distancia**, no saludar de beso, de mano o abrazo.
- Para mayor información sobre la vacunación COVID-19, visita: vacunacovid.gob.mx
- Para mayor información acerca de COVID-19 puede consultar la página electrónica de la secretaria de Salud: <https://coronavirus.gob.mx/>.