



12/06/2022  
17:00 Hrs

**Informe Técnico Diario COVID-19 MÉXICO**

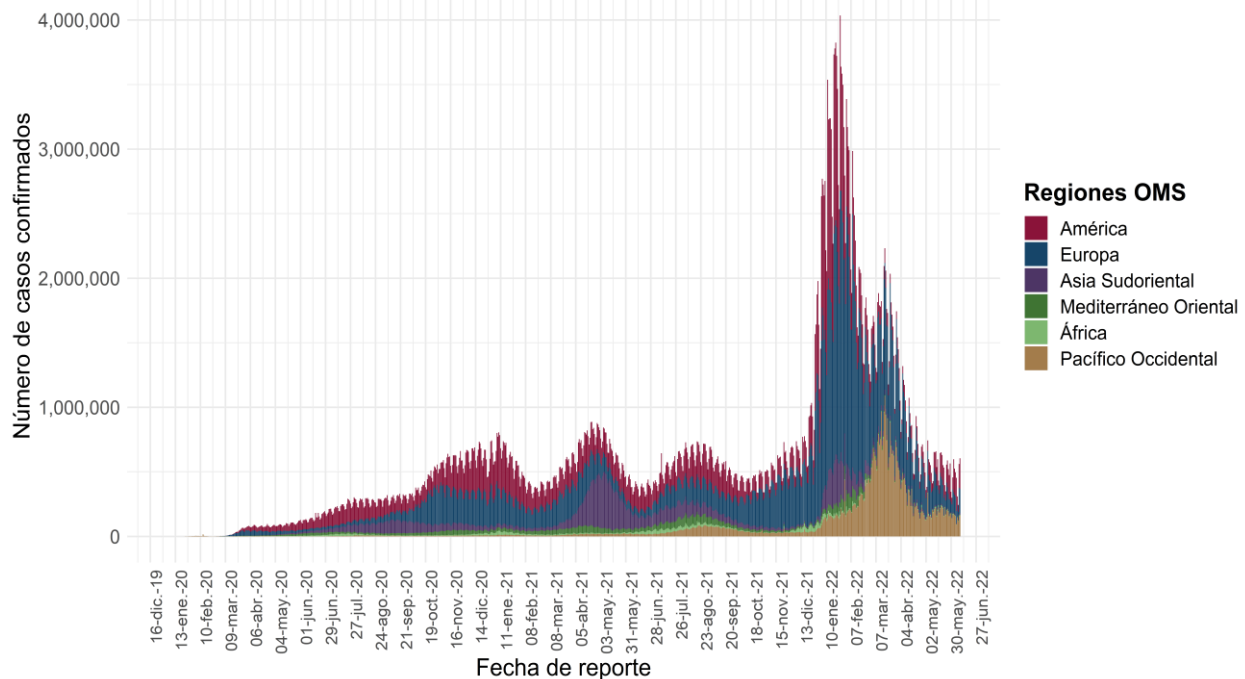
Al 09 de junio de 2022, a nivel mundial se han reportado **531,550,610 casos confirmados** (605,118 casos nuevos) y **6,302,982 defunciones** (1,539 nuevas defunciones).\*

En las últimas 24 horas se reportaron 605,118 casos y 1,539 defunciones a nivel global. \*

La letalidad global es de **1.2%.\***

La OMS clasifica su distribución de casos por regiones. \*En espera de actualización de la OMS

**Casos diarios por regiones de la OMS jueves, 09 de junio de 2022**



\*Los casos y defunciones incluyen las embarcaciones internacionales.

El análisis nacional contempla a todos los casos sospechosos totales de enfermedad respiratoria viral (casos sospechosos sin muestra, sin posibilidad de resultado<sup>‡</sup> y sospechosos con muestra) y los casos y defunciones con asociación o dictaminación clínica-epidemiológica desde la semana epidemiológica 1 del 2020 a la 24 del 2022.

<sup>‡</sup> Muestra rechazada, no recibida, no adecuado, no amplifico, sin células y sin aislamiento.

La variable de asociación o dictaminación clínica – epidemiológica a COVID-19, se incorporó al estudio epidemiológico de caso sospechoso de enfermedad respiratoria viral y a la vigilancia epidemiológica, con el objetivo de tener un mejor acercamiento al comportamiento de la epidemia en el país.

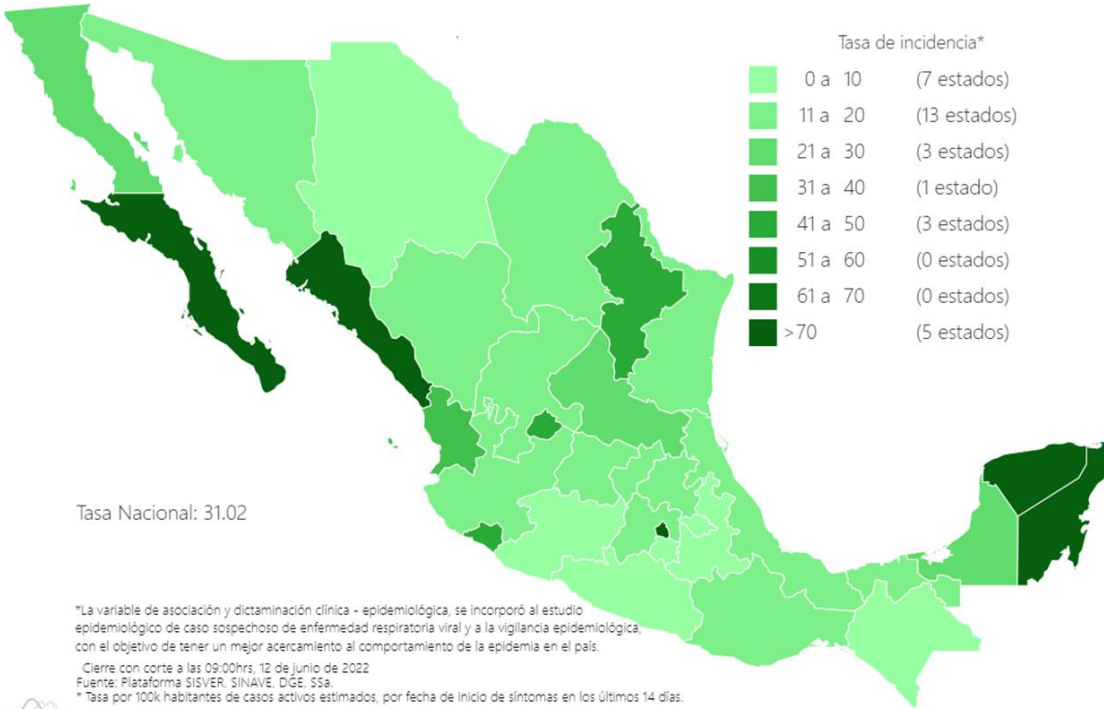
**En México**, hasta el día de hoy se han confirmado **5,823,844 casos totales** y **325,194 defunciones** totales por COVID-19. (Ver Imagen 1).

La **tasa de incidencia de casos acumulados de 4,475.8\*\*** por cada 100,000 habitantes. \*\*La tasa de incidencia se ajusta a la proyección de la población al inicio del periodo 2022 (Fuente: CONAPO)

La distribución por sexo en los casos confirmados muestra un predominio en mujeres (52.2%). La mediana de edad en general es de 38 años.

**Informe Técnico Diario COVID-19 MÉXICO**

**Imagen 1.** Mapa con la tasa de incidencia de **casos activos estimados** de COVID-19 por entidad de residencia.



- 5, 823, 844**
- Casos**
- 710, 733**
- Sospechosos**
- 9, 632, 695**
- Negativos**
- 325, 194**
- Defunciones**
- 40,368**
- Activos estimados**
- 16, 167, 272**
- Personas notificadas**

Mapa interactivo COVID-19 en México: <https://covid19.sinave.gob.mx>

La siguiente gráfica muestra los **casos confirmados acumulados** por entidad de residencia, las 10 primeras entidades que acumulan el mayor número de casos son: Ciudad de México, Estado de México, Nuevo León, Guanajuato, Jalisco, Tabasco, San Luis Potosí, Veracruz, Puebla y Sonora, que en conjunto conforman el 65% de todos los casos acumulados registrados en el país.

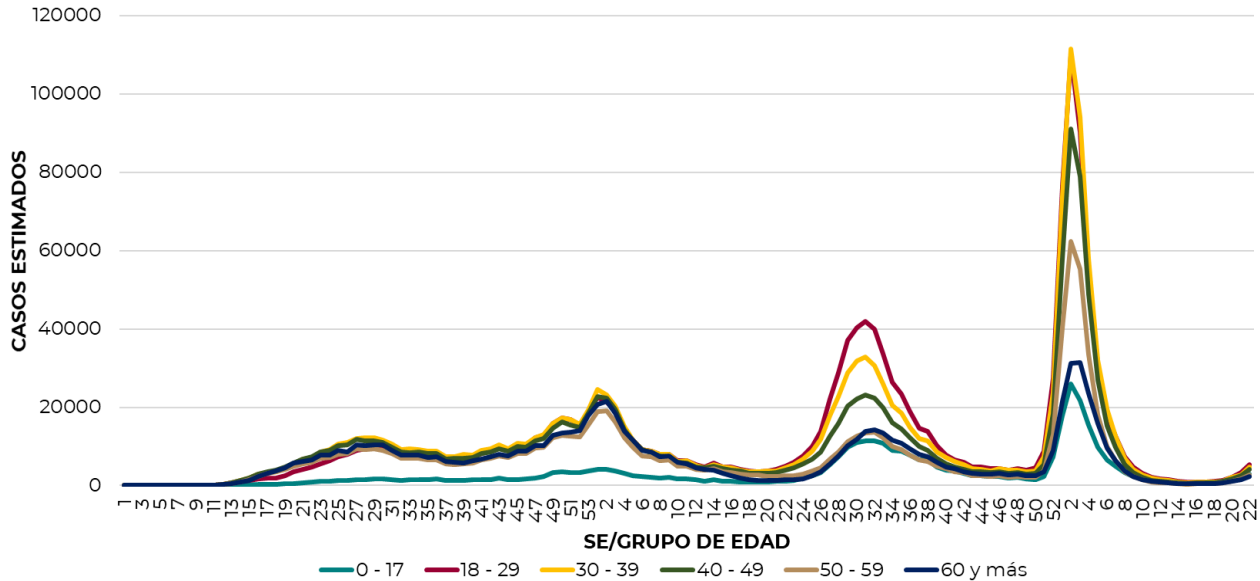




**Informe Técnico Diario COVID-19 MÉXICO**

**12/06/2022**  
**17:00 Hrs**

La siguiente gráfica muestra la distribución de los casos estimados por los grupos de edad seleccionados y semanas epidemiológicas del 2021 y 2022, observando que, en las últimas cinco semanas, la mayor parte de los casos están presentes en los grupos de 18 a 29 años, seguido del grupo de 30 a 39 años y 40 a 49 años.

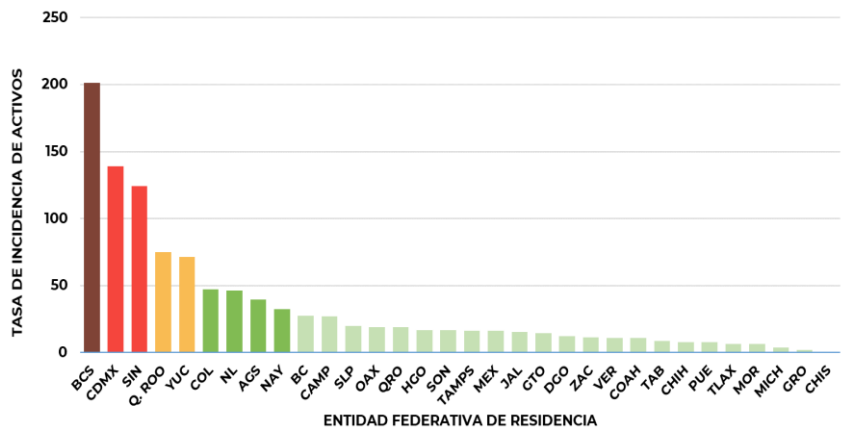


Se consideran **casos activos**, aquellos casos positivos que iniciaron síntomas en los últimos 14 días, permitiendo identificar donde hay mayor actividad viral y por consecuencia aumento en la transmisión. La tabla describe el número de casos activos en los últimos 14 días por entidad federativa de residencia.

ENTIDAD DE RESIDENCIA	CASOS ACTIVOS
AGUASCALIENTES	582
BAJA CALIFORNIA	1,025
BAJA CALIFORNIA SUR	1,687
CAMPECHE	278
COAHUILA	358
COLIMA	383
CHIAPAS	26
CHIHUAHUA	310
CIUDAD DE MÉXICO	12,490
DURANGO	233
GUANAJUATO	910
GUERRERO	69
HIDALGO	534
JALISCO	1,321
MÉXICO	2,912
MICHOACÁN	182
MORELOS	136
NAYARIT	430
NUEVO LEÓN	2,660
OAXACA	806
PUEBLA	520
QUERÉTARO	450
QUINTANA ROO	1,349
SAN LUIS POTOSÍ	573
SINALOA	3,978
SONORA	531
TABASCO	227
TAMAULIPAS	614
TLAXCALA	94
VERACRUZ	942
YUCATÁN	1,646
ZACATECAS	195
<b>NACIONAL</b>	<b>38,451</b>

Al corte de información del día de hoy, se tienen registrados **38,451 casos activos** con una **tasa de incidencia de 29.6 por 100 mil habitantes** (Del 30 de mayo al 12 de junio del 2022).

La gráfica presenta la tasa de casos activos por cada 100,000 habitantes, por entidad federativa posicionando en los primeros 10 lugares a: Baja California Sur, Ciudad de México, Sinaloa, Yucatán, Colima, Nuevo León, Aguascalientes, Quintana Roo, Nayarit y Baja California.

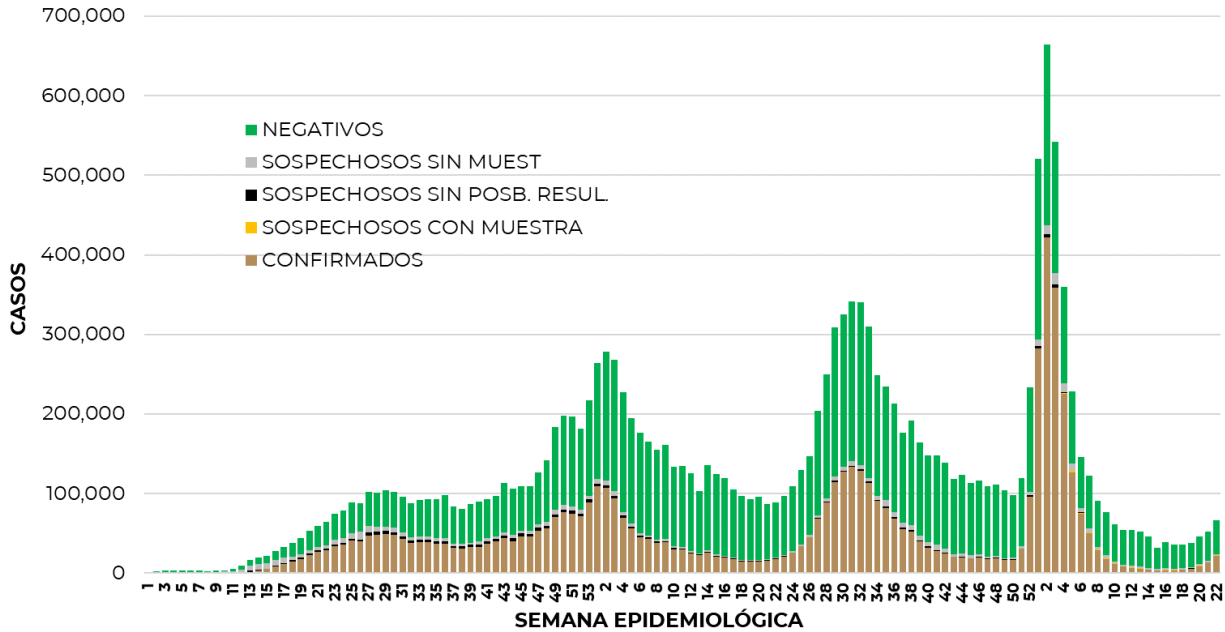




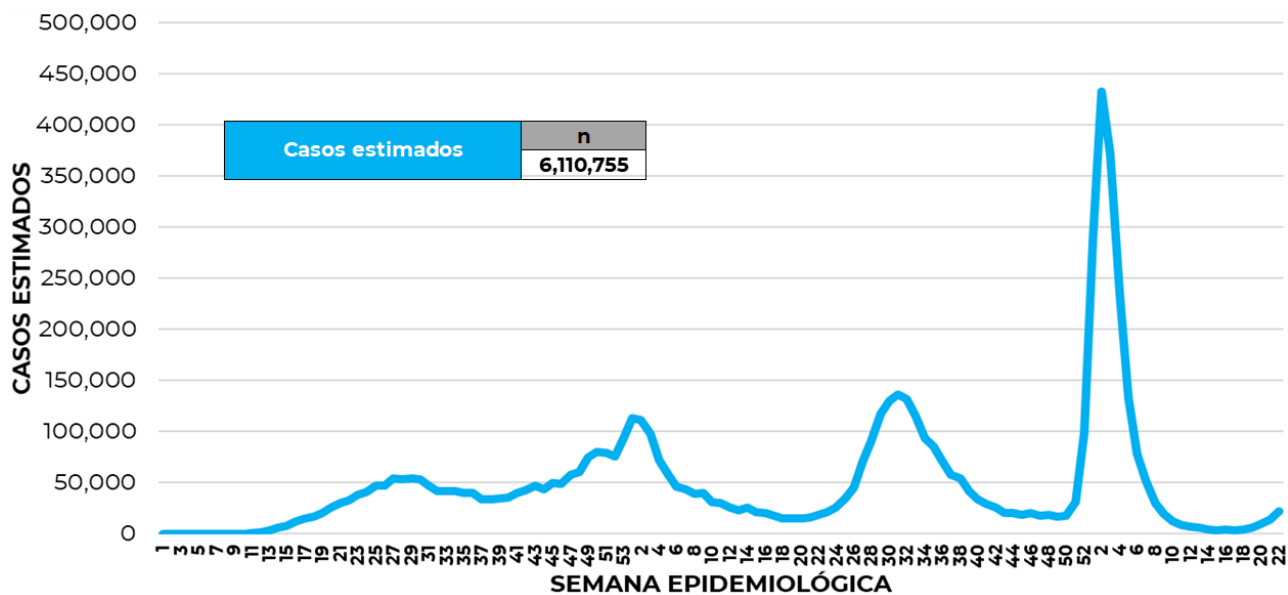
12/06/2022  
17:00 Hrs

**Informe Técnico Diario COVID-19 MÉXICO**

La siguiente gráfica de barras apiladas, muestra los **casos confirmados** (n=5, 823, 844) **sospechosos totales** (n=710, 733) y **casos negativos** (n=9, 632, 695) por semana epidemiológica de acuerdo a su fecha de inicio de síntomas.



La siguiente gráfica muestra la estimación de casos por semana epidemiológica de acuerdo a la fecha de inicio de síntomas. Se estima que se han recuperado 5,088,869 casos.

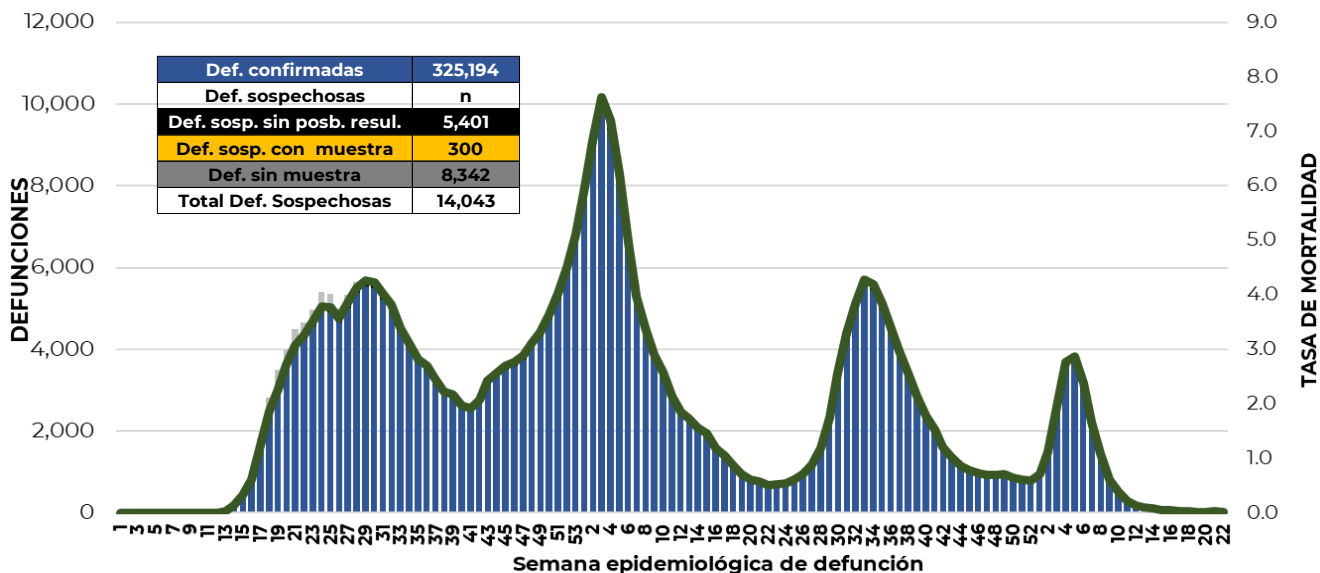


Al corte de información del día de hoy, se registraron **325, 194 defunciones totales** de COVID-19 y **14,043 defunciones sospechosas** de COVID-19 que incluyen las pendientes por laboratorio (n=3,185) y las que están en proceso de asociación- dictaminación clínica – epidemiológica (n=10,858) en SISVER.



**Informe Técnico Diario COVID-19 MÉXICO**

El siguiente gráfico muestra la distribución de las defunciones por semana epidemiológica de defunción, desglosando a las defunciones positivas totales, defunciones sospechosas sin posibilidad de resultado<sup>¶</sup>, defunciones sospechosas con muestra y defunciones sin muestra; así como la tasa de mortalidad acumulada que hasta el día de hoy es de 249.9<sup>\*\*\*</sup> por cada 100,000 habitantes. <sup>\*\*\*</sup>La tasa de mortalidad se ajusta a la proyección de la población al inicio del periodo 2022 (Fuente: CONAPO)



Entidad Federativa	Defunciones Positivas
AGUASCALIENTES	3628
BAJA CALIFORNIA	12160
BAJA CALIFORNIA SUR	2667
CAMPECHE	2187
COAHUILA	8818
COLIMA	2411
CHIAPAS	2227
CHIHUAHUA	10004
CIUDAD DE MÉXICO	56282
DURANGO	3544
GUANAJUATO	14818
GUERRERO	6551
HIDALGO	8221
JALISCO	19534
MÉXICO	34806
MICHOACÁN	8597
MORELOS	5229
NAYARIT	3303
NUEVO LEÓN	15119
OAXACA	5929
PUEBLA	16470
QUERÉTARO	6436
QUINTANA ROO	4280
SAN LUIS POTOSÍ	7457
SINALOA	9808
SONORA	10252
TABASCO	6241
TAMAULIPAS	8250
TLAXCALA	2892
VERACRUZ	16295
YUCATÁN	7003
ZACATECAS	3775
<b>NACIONAL</b>	<b>325,194</b>

La distribución por sexo en las **defunciones confirmadas** muestra un predominio del 62% en hombres. La mediana de edad en los decesos es de 64 años.

La tabla describe el número de defunciones positivas a COVID-19 por entidad federativa de defunción al corte del día de hoy.

**Medidas de higiene básicas:**

- Las personas que padecen: diabetes, hipertensión, obesidad mórbida, insuficiencia renal, lupus, cáncer, enfermedades cardíacas y respiratorias, así como trasplantes, personas adultas mayores a partir de los 60 años cumplidos, personas embarazadas, deben hacer **resguardo familiar en casa.**
  - Conservar una **sana distancia**, cuando menos a **1.5 metros** de distancia el uno del otro.
  - Protección y cuidado de las personas adultas mayores**, la medida más importante es el aislamiento social voluntario y seguir las recomendaciones de sana distancia y medidas de prevención si se visita a personas adultas mayores.
  - Uso de cubrebocas y lavado frecuente de manos.**
  - Ventilación en lugares cerrados.**
  - Saludo a distancia**, no saludar de beso, de mano o abrazo.
  - Para mayor información sobre la vacunación COVID-19, visita: [vacunacovid.gob.mx](https://vacunacovid.gob.mx)
  - Para mayor información acerca de COVID-19 puede consultar la página electrónica de la secretaria de Salud: <https://coronavirus.gob.mx/>.