



Informe Técnico Diario COVID-19 MÉXICO

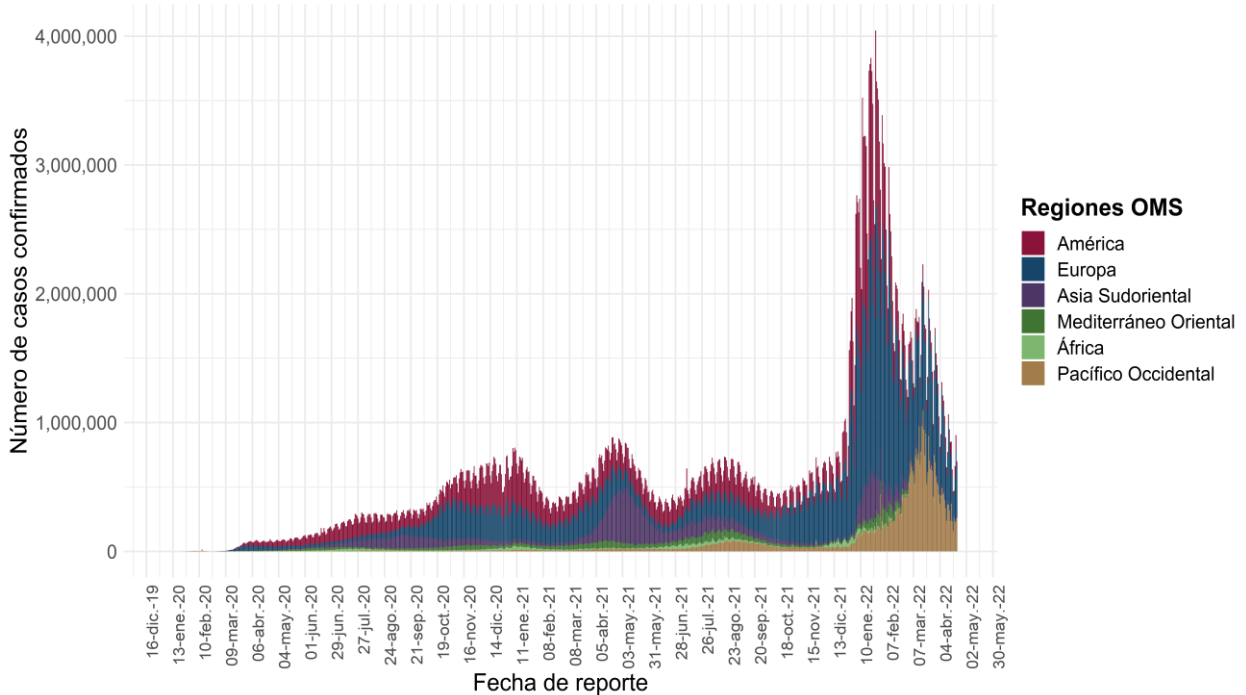
Al 22 de abril de 2022, a nivel mundial se han reportado **505,817,953 casos confirmados (700,097 casos nuevos) y 6,213,876 defunciones (2,063 nuevas defunciones).**

En las últimas 24 horas se reportaron **700,097 casos y 2,063 defunciones** a nivel global.

La letalidad global es de **1.2%**.

La OMS clasifica su distribución de casos por regiones.

Casos diarios por regiones de la OMS viernes, 22 de abril de 2022



*Los casos y defunciones incluyen las embarcaciones internacionales.

El análisis nacional contempla a todos los casos sospechosos totales de enfermedad respiratoria viral (casos sospechosos sin muestra, sin posibilidad de resultado[‡] y sospechosos con muestra) y los casos y defunciones con asociación o dictaminación clínica-epidemiológica desde la semana epidemiológica 1 del 2020 a la 17 del 2022.

[‡] Muestra rechazada, no recibida, no adecuado, no amplifico, sin células y sin aislamiento.

La variable de asociación o dictaminación clínica – epidemiológica a COVID-19, se incorporó al estudio epidemiológico de caso sospechoso de enfermedad respiratoria viral y a la vigilancia epidemiológica, con el objetivo de tener un mejor acercamiento al comportamiento de la epidemia en el país.

En México hasta el día de hoy se han confirmado **5, 733, 785 casos totales y 324,129 defunciones** totales por COVID-19. (Ver Imagen 1).

La **tasa de incidencia de casos acumulados de 4,406.6*** por cada 100,000 habitantes. **La tasa de incidencia se ajusta a la proyección de la población al inicio del periodo 2022 (Fuente: CONAPO)

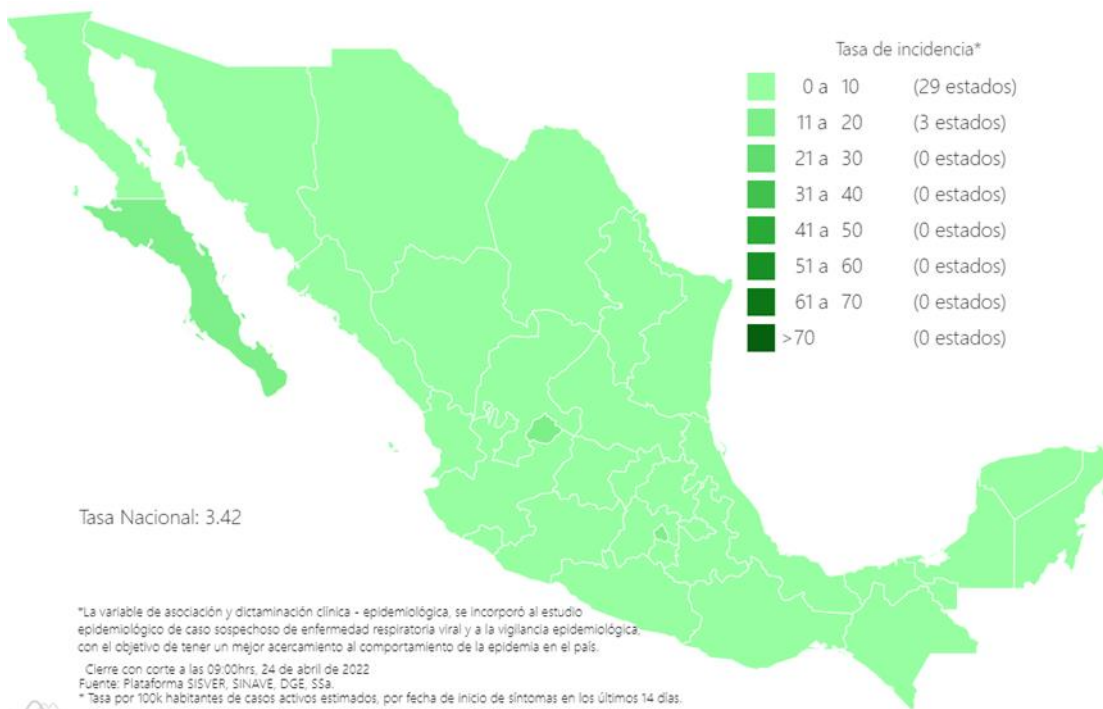
La distribución por sexo en los casos confirmados muestra un predominio en mujeres (52.1%). La mediana de edad en general es de 38 años.



24/04/2022
17:00 Hrs

Informe Técnico Diario COVID-19 MÉXICO

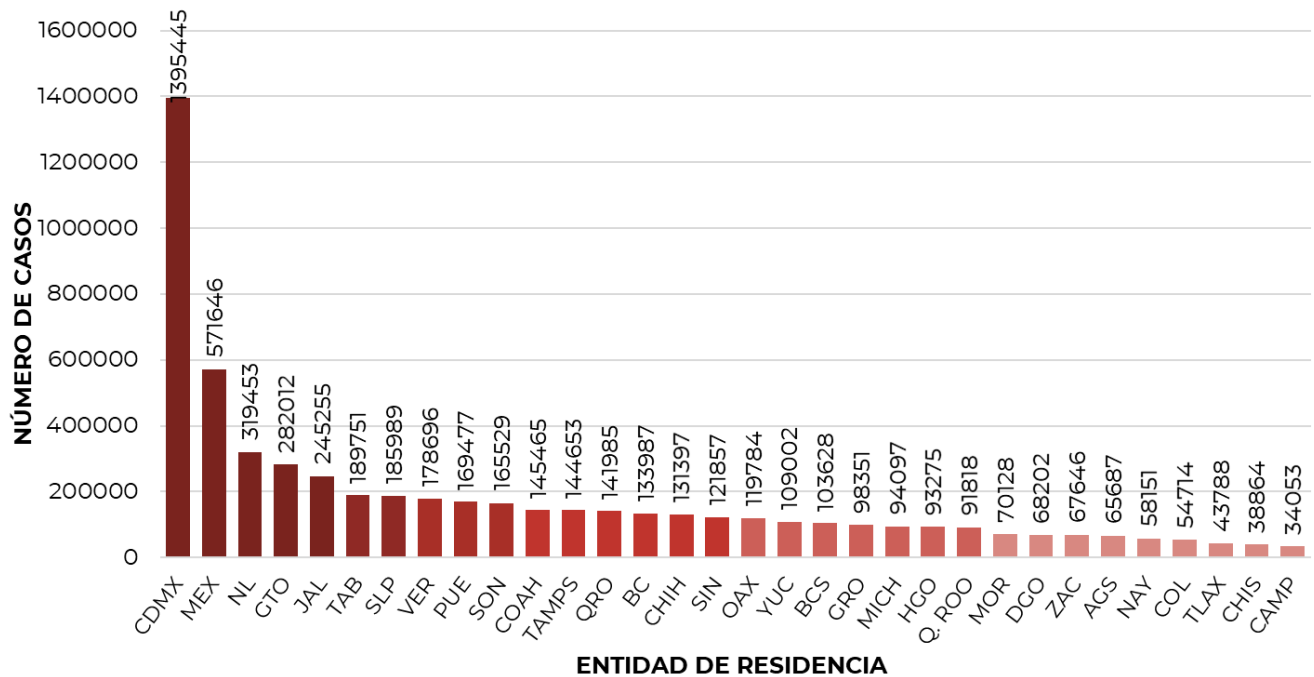
Imagen 1. Mapa con la tasa de incidencia de **casos activos estimados** de COVID-19 por entidad de residencia*.



- 5, 733, 785**
- Casos**
- 687, 439**
- Sospechosos**
- 9, 344, 950**
- Negativos**
- 324, 129**
- Defunciones**
- 4,450**
- Activos estimados**
- 15, 766, 174**
- Personas notificadas**

Mapa interactivo COVID-19 en México: <https://covid19.sinave.gob.mx>

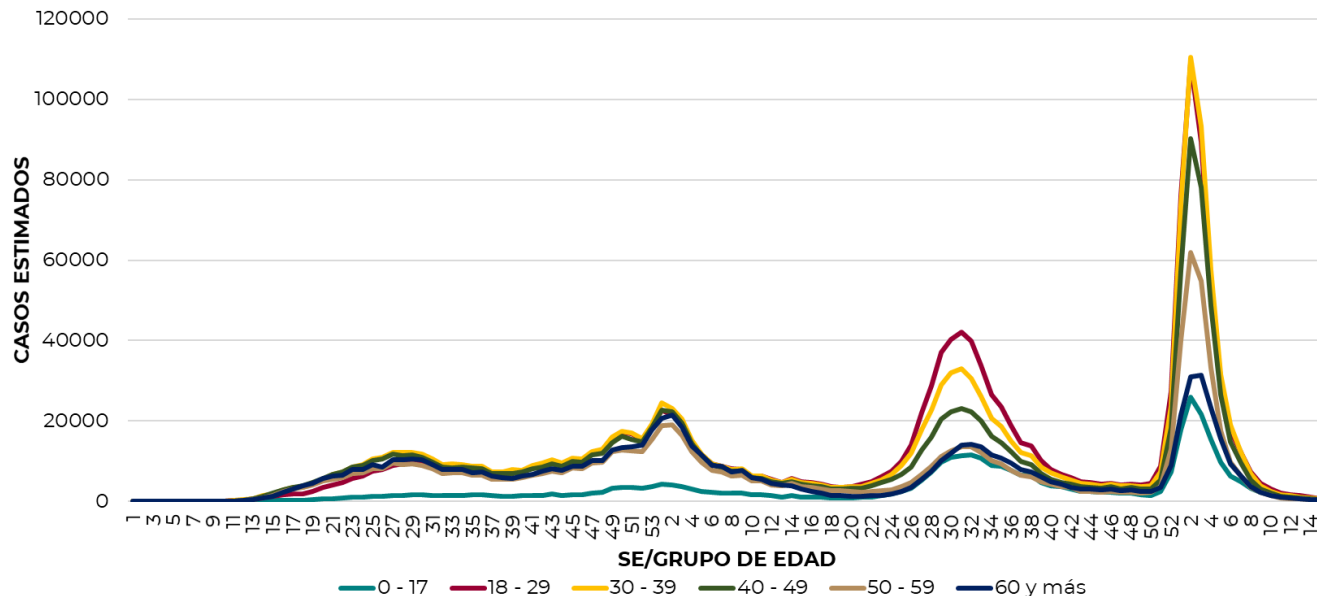
La siguiente gráfica muestra los **casos confirmados acumulados** por entidad de residencia, las 10 primeras entidades que acumulan el mayor número de casos son: Ciudad de México, Estado de México, Nuevo León, Guanajuato, Jalisco, Tabasco, San Luis Potosí, Veracruz, Puebla y Sonora, que en conjunto conforman el 65% de todos los casos acumulados registrados en el país.





Informe Técnico Diario COVID-19 MÉXICO

La siguiente gráfica muestra la distribución de los casos estimados por los grupos de edad seleccionados y semana epidemiológica del 2021, observando que, en las últimas cinco semanas, la mayor parte de los casos están presentes en los grupos de 18 a 29 años, seguido del grupo de 30 a 39 años y 0 a 17 años.

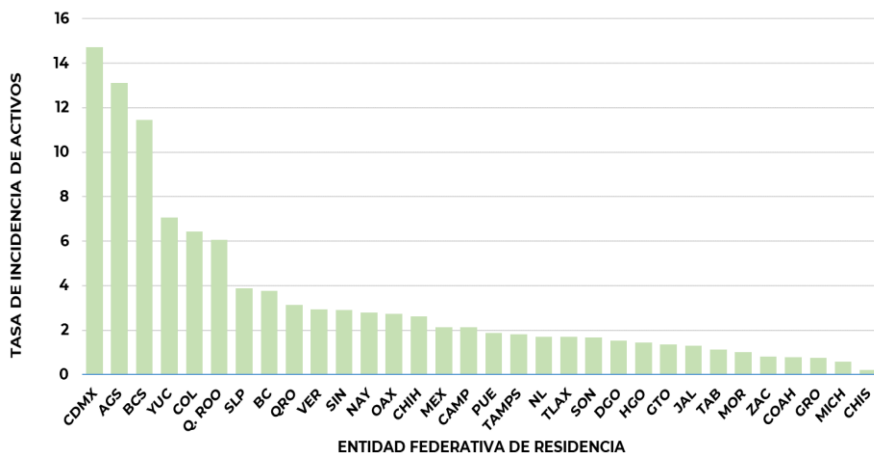


Se consideran **casos activos**, aquellos casos positivos que iniciaron síntomas en los últimos 14 días, permitiendo identificar donde hay mayor actividad viral y por consecuencia aumento en la transmisión. La tabla describe el número de casos activos en los últimos 14 días por entidad federativa de residencia.

ENTIDAD DE RESIDENCIA	CASOS ACTIVOS
AGUASCALIENTES	193
BAJA CALIFORNIA	141
BAJA CALIFORNIA SUR	96
CAMPECHE	22
COAHUILA	26
COLIMA	52
CHIAPAS	12
CHIHUAHUA	101
CIUDAD DE MÉXICO	1324
DURANGO	29
GUANAJUATO	87
GUERRERO	28
HIDALGO	46
JALISCO	111
MÉXICO	379
MICHOACÁN	29
MORELOS	21
NAYARIT	37
NUEVO LEÓN	98
OAXACA	115
PUEBLA	127
QUERÉTARO	74
QUINTANA ROO	109
SAN LUIS POTOSÍ	113
SINALOA	93
SONORA	53
TABASCO	30
TAMAULIPAS	67
TLAXCALA	24
VERACRUZ	254
YUCATÁN	163
ZACATECAS	14
NACIONAL	4,068

Al corte de información del día de hoy, se tienen registrados **4,068 casos activos** con una **tasa de incidencia de 3.1 por 100 mil habitantes** (Del 11 al 24 de abril del 2022).

La gráfica presenta la tasa de casos activos por cada 100,000 habitantes, por entidad federativa posicionando en los primeros 10 lugares a: Ciudad de México, Aguascalientes, Baja California Sur, Yucatán, Colima, Quintana Roo, San Luis Potosí, Baja California, Querétaro y Veracruz.

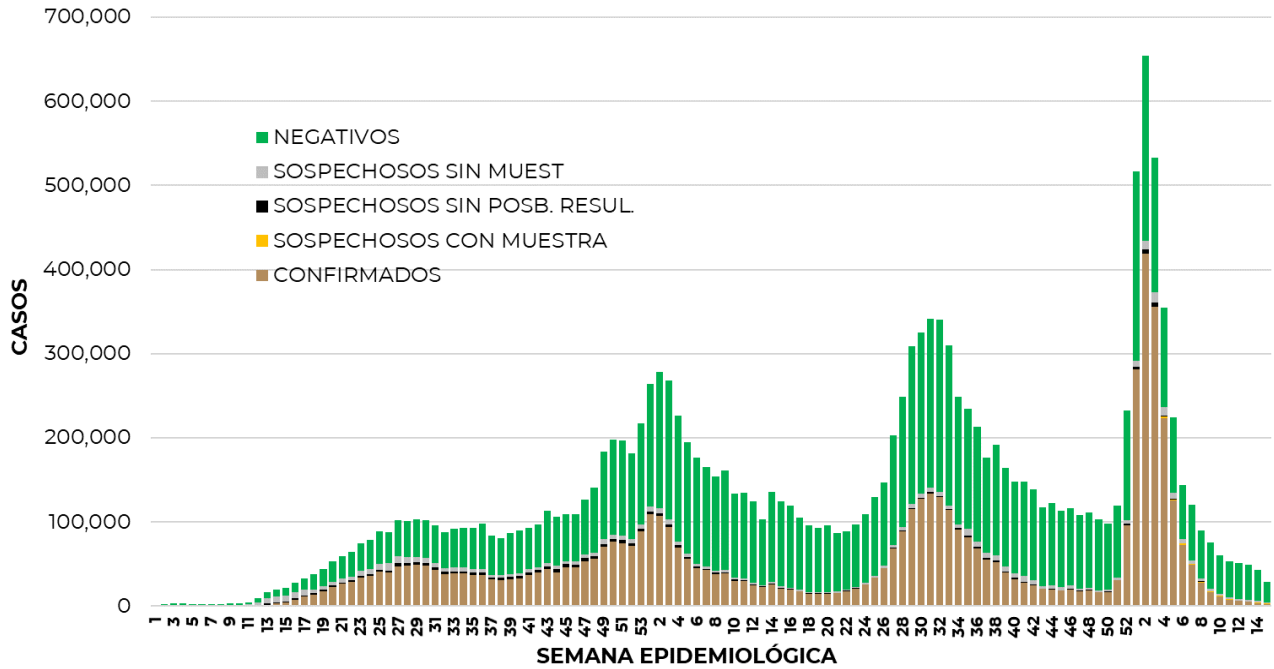




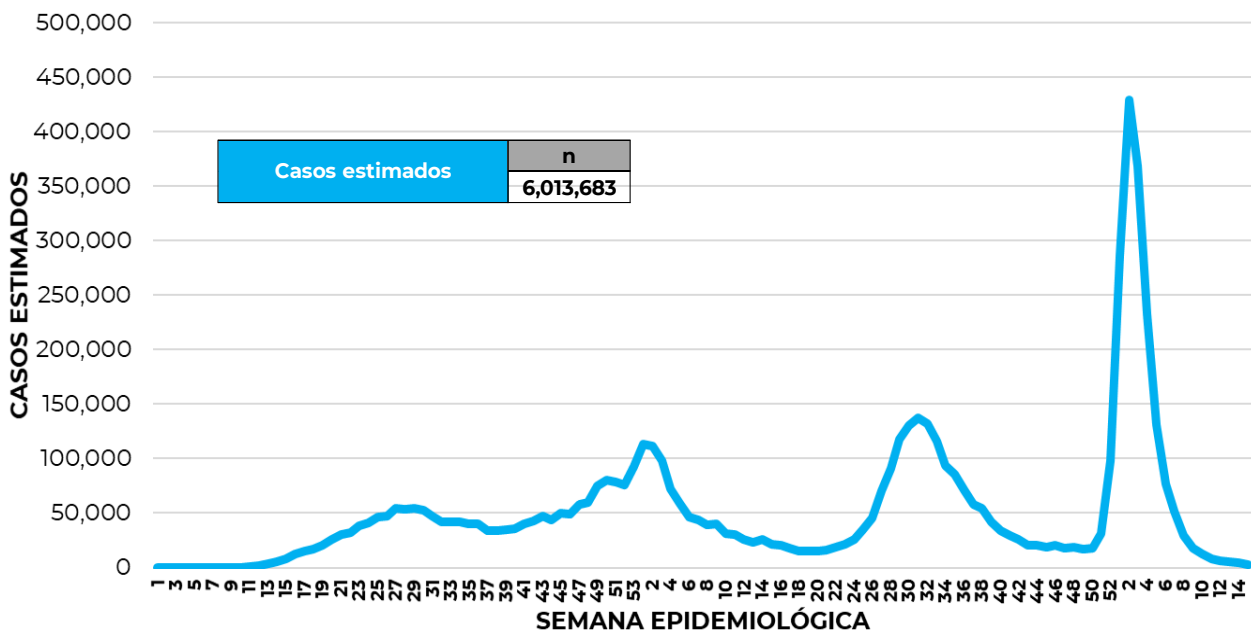
24/04/2022
17:00 Hrs

Informe Técnico Diario COVID-19 MÉXICO

La siguiente gráfica de barras apiladas, muestra los **casos confirmados** (n=5, 733, 785) **sospechosos totales** (n=687, 439) y **casos negativos** (n=9, 344, 950) por semana epidemiológica de acuerdo a su fecha de inicio de síntomas.



La siguiente gráfica muestra la estimación de casos por semana epidemiológica de acuerdo a la fecha de inicio de síntomas. Se estima que se han recuperado 5,034,427 casos.



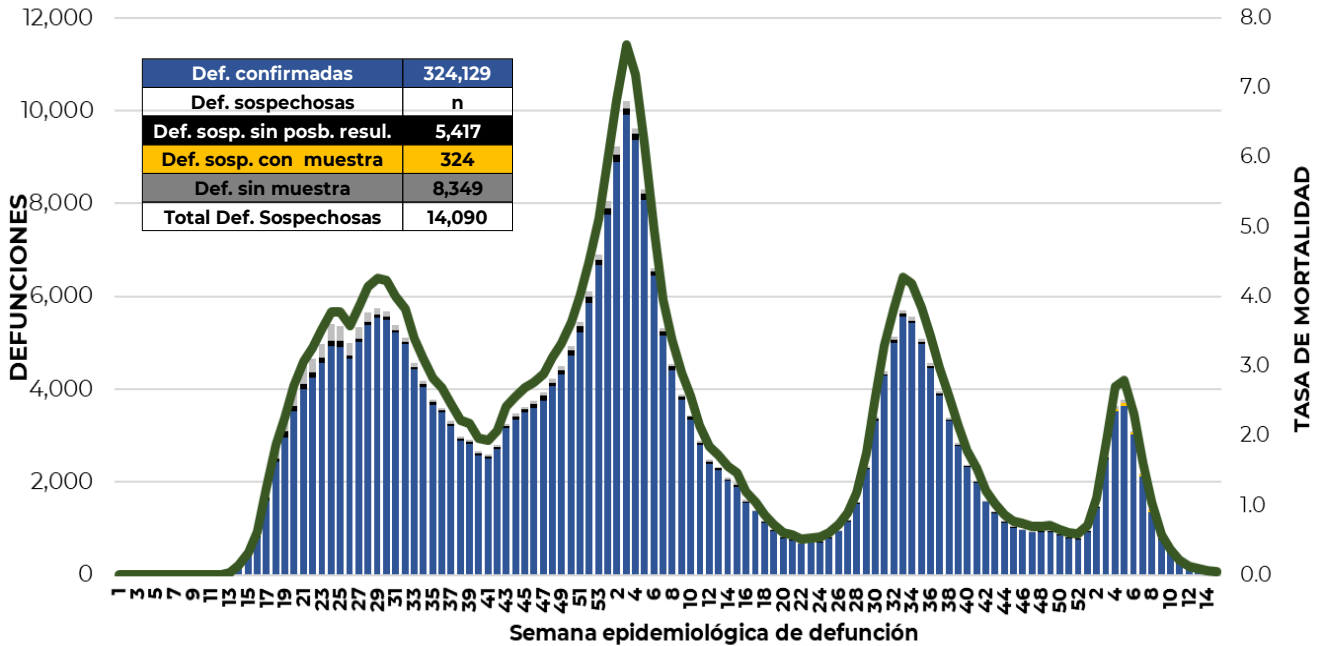
Al corte de información del día de hoy, se registraron **324,129 defunciones totales** de COVID-19. Hasta el día de hoy, se tienen **14,090 defunciones sospechosas** de COVID-19 que incluyen las pendientes por laboratorio (n=3,227) y las que están en proceso de asociación- dictaminación clínica – epidemiológica (n=10,863) en SISVER.



24/04/2022
17:00 Hrs

Informe Técnico Diario COVID-19 MÉXICO

El siguiente gráfico muestra la distribución de las defunciones por semana epidemiológica de defunción, desglosando a las defunciones positivas totales, defunciones sospechosas sin posibilidad de resultado[¶], defunciones sospechosas con muestra y defunciones sin muestra; así como la tasa de mortalidad acumulada por semana que hasta el día de hoy es de 249.1*** por cada 100,000 habitantes. ***La tasa de mortalidad se ajusta a la proyección de la población al inicio del periodo 2022 (Fuente: CONAPO)



Entidad Federativa	Defunciones Positivas
AGUASCALIENTES	3607
BAJA CALIFORNIA	12109
BAJA CALIFORNIA SUR	2669
CAMPECHE	2186
COAHUILA	8797
COLIMA	2407
CHIAPAS	2225
CHIHUAHUA	9973
CIUDAD DE MÉXICO	56174
DURANGO	3509
GUANAJUATO	14807
GUERRERO	6536
HIDALGO	8206
JALISCO	19395
MÉXICO	34684
MICHOACÁN	8570
MORELOS	5215
NAYARIT	3300
NUEVO LEÓN	15129
OAXACA	5900
PUEBLA	16462
QUERÉTARO	6415
QUINTANA ROO	4280
SAN LUIS POTOSÍ	7445
SINALOA	9735
SONORA	10216
TABASCO	6227
TAMAULIPAS	8228
TLAXCALA	2873
VERACRUZ	16094
YUCATÁN	6991
ZACATECAS	3765
NACIONAL	324,129

La distribución por sexo en las **defunciones confirmadas** muestra un predominio del 62% en hombres. La mediana de edad en los decesos es de 64 años.

La tabla describe el número de defunciones positivas a COVID-19 por entidad federativa de defunción al corte del día de hoy.

Medidas de higiene básicas:

- Las personas que padecen: diabetes, hipertensión, obesidad mórbida, insuficiencia renal, lupus, cáncer, enfermedades cardíacas y respiratorias, así como trasplantes, personas adultas mayores a partir de los 60 años cumplidos, personas embarazadas, deben hacer **resguardo familiar en casa**.
- Conservar una **sana distancia**, cuando menos **a 1.5 metros** de distancia el uno del otro.
- Protección y cuidado de las personas adultas mayores**, la medida más importante es el aislamiento social voluntario y seguir las recomendaciones de sana distancia y medidas de prevención si se visita a personas adultas mayores.
- Uso de cubrebocas y lavado frecuente de manos.**
- Ventilación en lugares cerrados.**
- Saludo a distancia**, no saludar de beso, de mano o abrazo.
- Para mayor información sobre la vacunación COVID-19, visita: vacunacovid.gob.mx
- Para mayor información acerca de COVID-19 puede consultar la página electrónica de la secretaria de Salud: <https://coronavirus.gob.mx/>.