



20/04/2022  
17:00 Hrs

**Informe Técnico Diario COVID-19 MÉXICO**

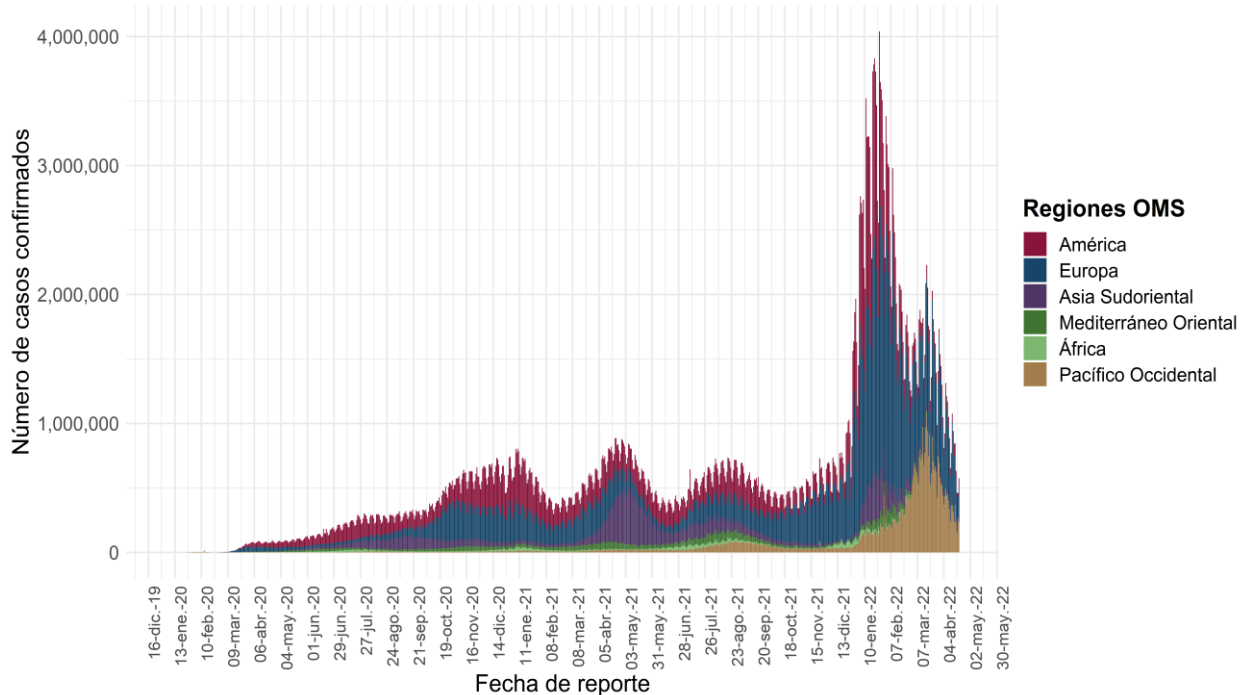
Al 20 de abril de 2022, a nivel mundial se han reportado **504,079,039 casos confirmados** (575,667 casos nuevos) y **6,204,155 defunciones** (1,979 nuevas defunciones).

En las últimas 24 horas se reportaron **575,667 casos y 1,979 defunciones** a nivel global.

La letalidad global es de **1.2%**.

La OMS clasifica su distribución de casos por regiones.

**Casos diarios por regiones de la OMS miércoles, 20 de abril de 2022**



\*Los casos y defunciones incluyen las embarcaciones internacionales.

El análisis nacional contempla a todos los casos sospechosos totales de enfermedad respiratoria viral (casos sospechosos sin muestra, sin posibilidad de resultado<sup>‡</sup> y sospechosos con muestra) y los casos y defunciones con asociación o dictaminación clínica-epidemiológica desde la semana epidemiológica 1 del 2020 a la 16 del 2022.

<sup>‡</sup> Muestra rechazada, no recibida, no adecuado, no amplifico, sin células y sin aislamiento.

La variable de asociación o dictaminación clínica – epidemiológica a COVID-19, se incorporó al estudio epidemiológico de caso sospechoso de enfermedad respiratoria viral y a la vigilancia epidemiológica, con el objetivo de tener un mejor acercamiento al comportamiento de la epidemia en el país.

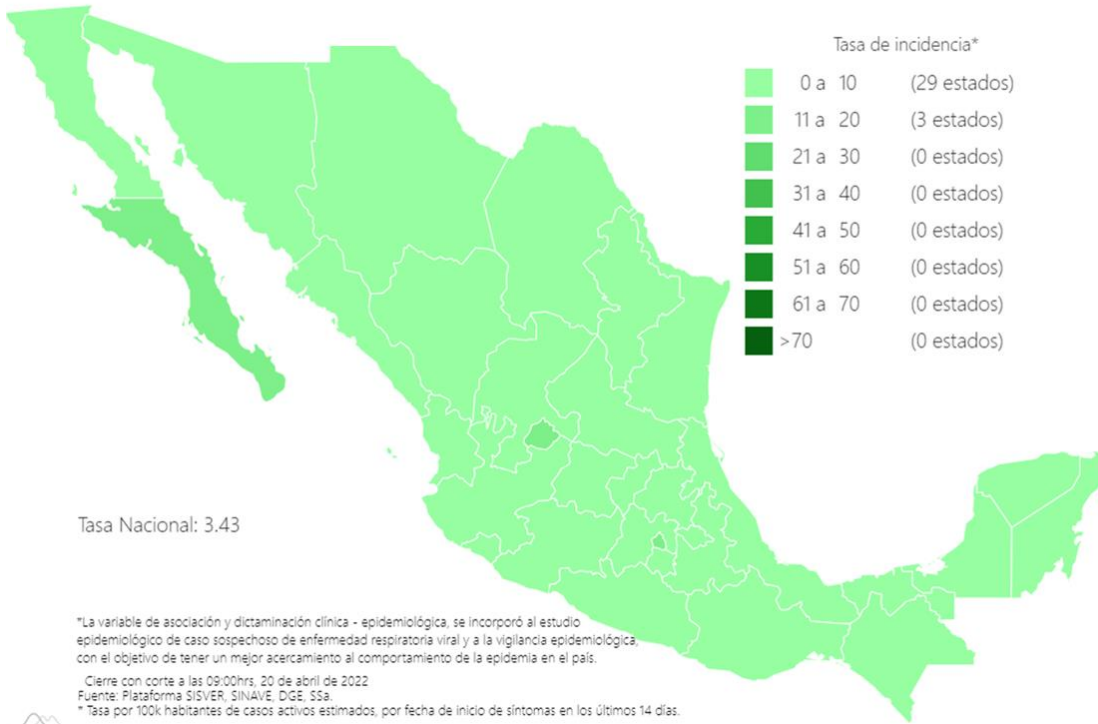
**En México** hasta el día de hoy se han confirmado **5, 730, 560 casos totales y 324, 004 defunciones** totales por COVID-19. (Ver Imagen 1).

La **tasa de incidencia de casos acumulados de 4,404.1\*** por cada 100,000 habitantes. \*\*La tasa de incidencia se ajusta a la proyección de la población al inicio del periodo 2022 (Fuente: CONAPO)

La distribución por sexo en los casos confirmados muestra un predominio en mujeres (52.1%). La mediana de edad en general es de 38 años.

**Informe Técnico Diario COVID-19 MÉXICO**

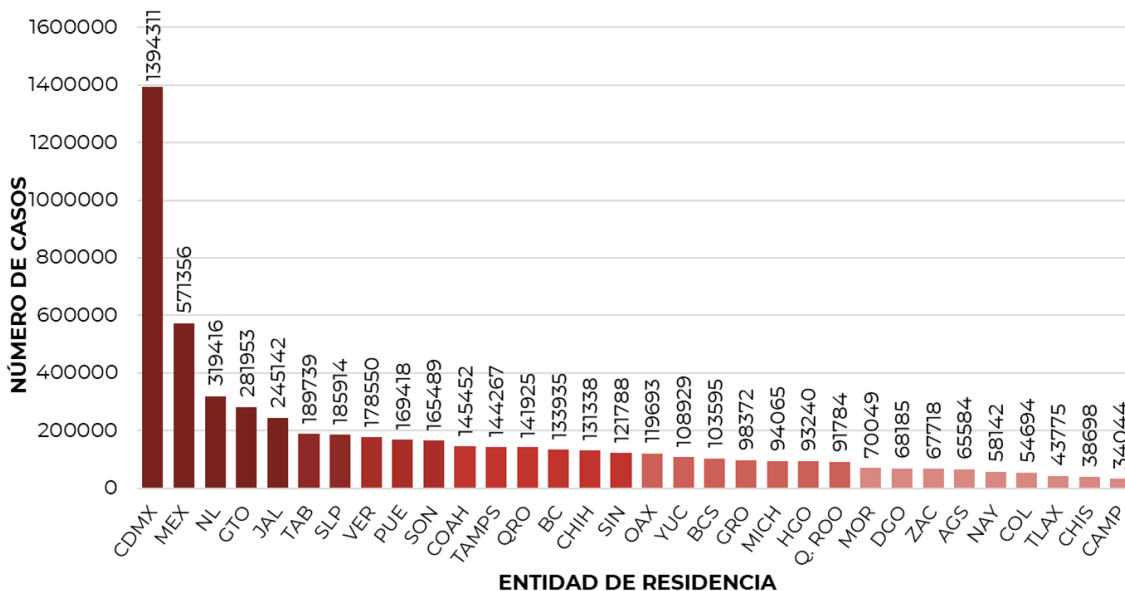
**Imagen 1.** Mapa con la tasa de incidencia de **casos activos estimados** de COVID-19 por entidad de residencia\*.



- 5, 730, 560**
- Casos**
- 688, 931**
- Sospechosos**
- 9, 318, 278**
- Negativos**
- 324, 004**
- Defunciones**
- 4,467**
- Activos estimados**
- 15, 737, 769**
- Personas notificadas**

Mapa interactivo COVID-19 en México: <https://covid19.sinave.gob.mx>

La siguiente gráfica muestra los **casos confirmados acumulados** por entidad de residencia, las 10 primeras entidades que acumulan el mayor número de casos son: Ciudad de México, Estado de México, Nuevo León, Guanajuato, Jalisco, Tabasco, San Luis Potosí, Veracruz, Puebla y Sonora, que en conjunto conforman el 65% de todos los casos acumulados registrados en el país.

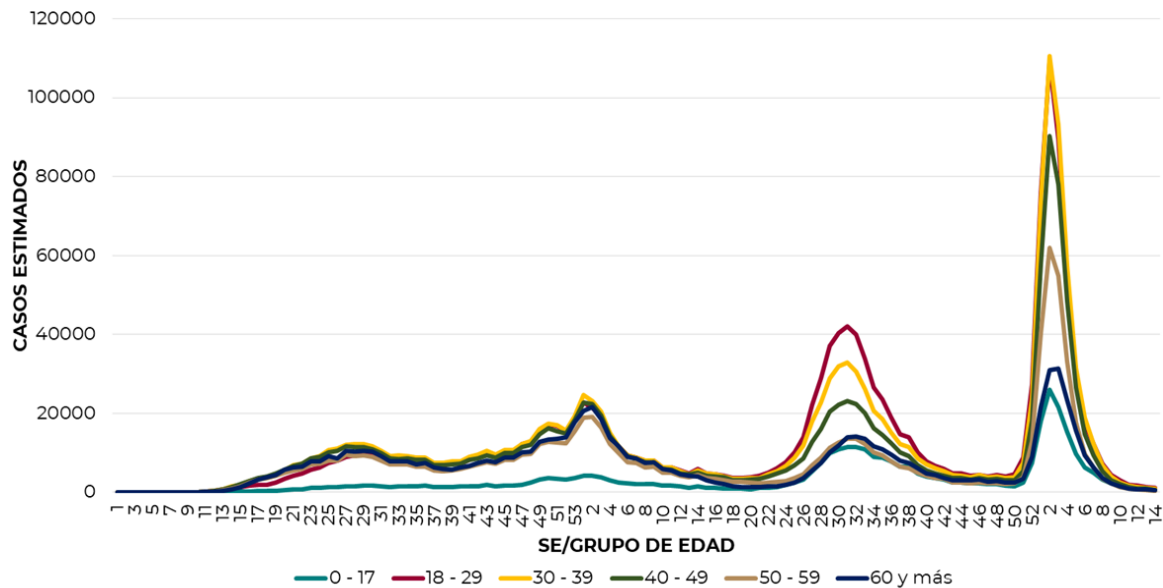




20/04/2022  
17:00 Hrs

**Informe Técnico Diario COVID-19 MÉXICO**

La siguiente gráfica muestra la distribución de los casos estimados por los grupos de edad seleccionados y semana epidemiológica del 2021, observando que, en las últimas cinco semanas, la mayor parte de los casos están presentes en los grupos de 18 a 29 años, seguido del grupo de 30 a 39 años y 40 a 49 años.

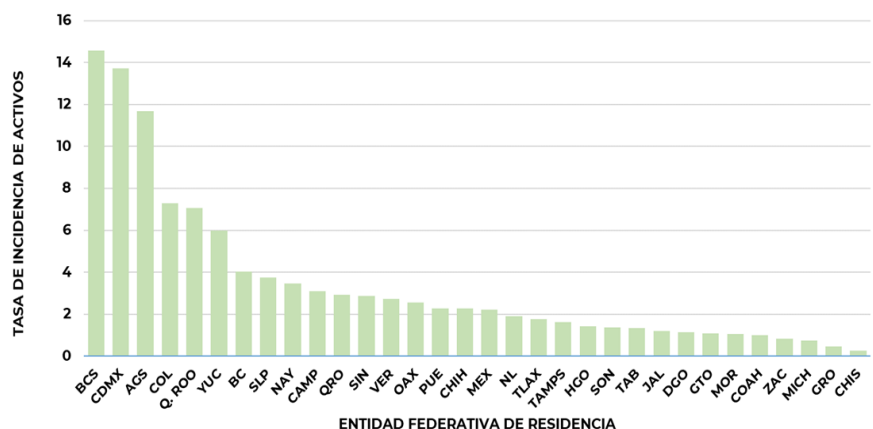


Se consideran **casos activos**, aquellos casos positivos que iniciaron síntomas en los últimos 14 días, permitiendo identificar donde hay mayor actividad viral y por consecuencia aumento en la transmisión. La tabla describe el número de casos activos en los últimos 14 días por entidad federativa de residencia.

ENTIDAD DE RESIDENCIA	CASOS ACTIVOS
AGUASCALIENTES	172
BAJA CALIFORNIA	151
BAJA CALIFORNIA SUR	122
CAMPECHE	32
COAHUILA	33
COLIMA	59
CHIAPAS	16
CHIHUAHUA	88
CIUDAD DE MÉXICO	1232
DURANGO	22
GUANAJUATO	69
GUERRERO	17
HIDALGO	45
JALISCO	103
MÉXICO	393
MICHOACÁN	36
MORELOS	22
NAYARIT	46
NUEVO LEÓN	110
OAXACA	107
PUEBLA	154
QUERÉTARO	69
QUINTANA ROO	127
SAN LUIS POTOSÍ	109
SINALOA	92
SONORA	43
TABASCO	35
TAMAULIPAS	60
TLAXCALA	25
VERACRUZ	235
YUCATÁN	138
ZACATECAS	14
<b>NACIONAL</b>	<b>3,976</b>

Al corte de información del día de hoy, se tienen registrados **3,976 casos activos** con una **tasa de incidencia de 3.1 por 100 mil habitantes** (Del 07 al 20 de abril del 2022).

La gráfica presenta la tasa de casos activos por cada 100,000 habitantes, por entidad federativa posicionando en los primeros 10 lugares a: Baja California Sur, Ciudad de México, Aguascalientes, Colima, Quintana Roo, Yucatán, Baja California, San Luis Potosí, Nayarit y Campeche.

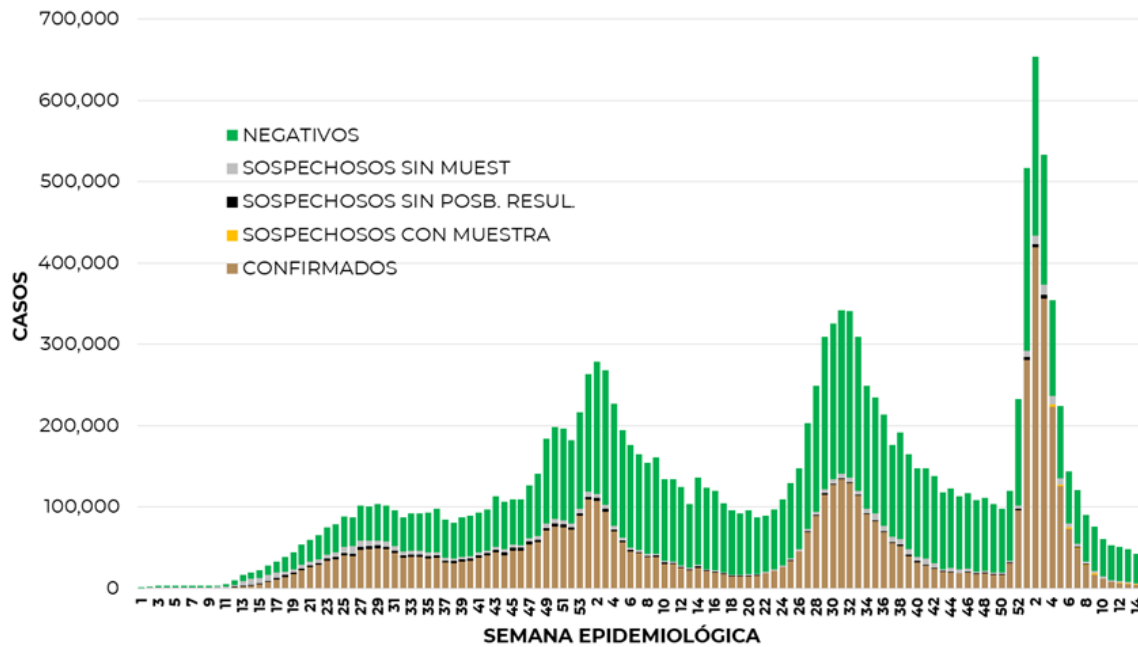




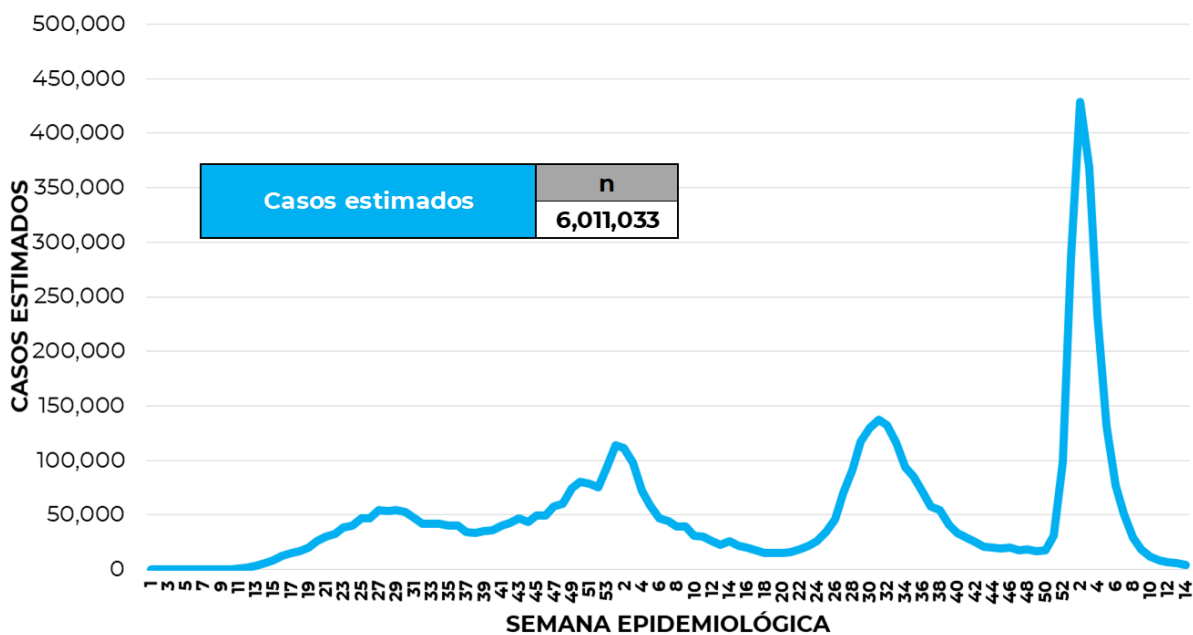
20/04/2022  
17:00 Hrs

**Informe Técnico Diario COVID-19 MÉXICO**

La siguiente gráfica de barras apiladas, muestra los **casos confirmados** (n=5, 730, 560) **sospechosos totales** (n=688, 931) y **casos negativos** (n=9, 318, 278) por semana epidemiológica de acuerdo a su fecha de inicio de síntomas.



La siguiente gráfica muestra la estimación de casos por semana epidemiológica de acuerdo a la fecha de inicio de síntomas. Se estima que se han recuperado 5,031,487 casos.



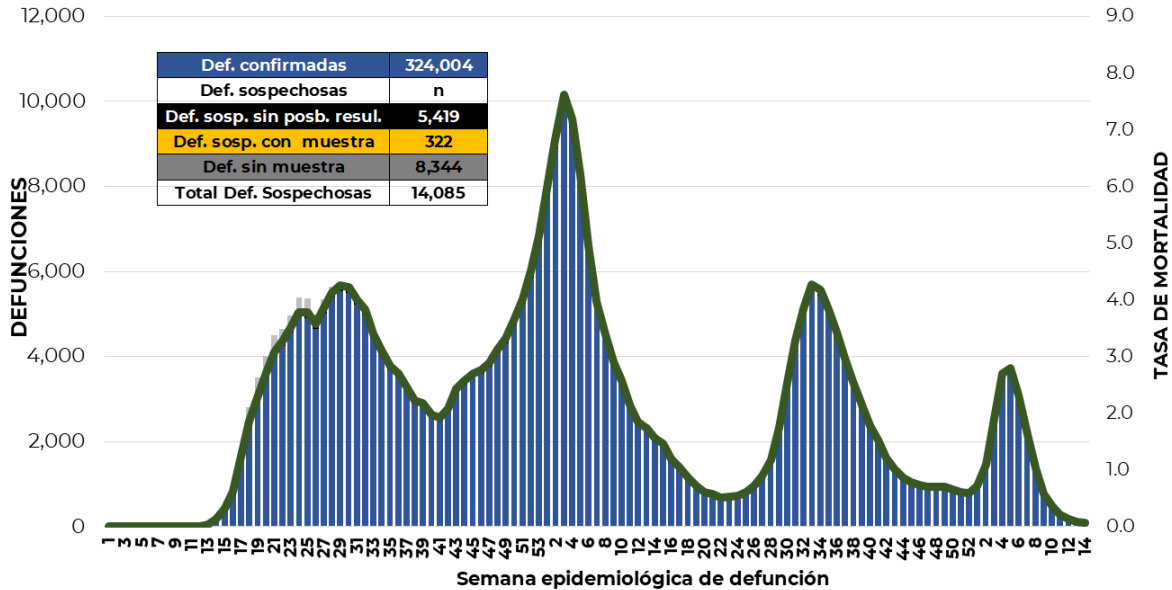
Al corte de información del día de hoy, se registraron **324, 004 defunciones totales** de COVID-19. Hasta el día de hoy, se tienen **14,085 defunciones sospechosas** de COVID-19 que incluyen las pendientes por laboratorio (n=3,226) y las que están en proceso de asociación- dictaminación clínica – epidemiológica (n=10,859) en SISVER.



20/04/2022  
17:00 Hrs

**Informe Técnico Diario COVID-19 MÉXICO**

El siguiente gráfico muestra la distribución de las defunciones por semana epidemiológica de defunción, desglosando a las defunciones positivas totales, defunciones sospechosas sin posibilidad de resultado\*, defunciones sospechosas con muestra y defunciones sin muestra; así como la tasa de mortalidad acumulada por semana que hasta el día de hoy es de 249\*\*\* por cada 100,000 habitantes. \*\*\*La tasa de mortalidad se ajusta a la proyección de la población al inicio del periodo 2022 (Fuente: CONAPO)



Entidad Federativa	Defunciones Positivas
AGUASCALIENTES	3607
BAJA CALIFORNIA	12098
BAJA CALIFORNIA SUR	2665
CAMPECHE	2185
COAHUILA	8794
COLIMA	2407
CHIAPAS	2225
CHIHUAHUA	9971
CIUDAD DE MÉXICO	56159
DURANGO	3501
GUANAJUATO	14806
GUERRERO	6536
HIDALGO	8204
JALISCO	19387
MÉXICO	34678
MICHOACÁN	8570
MORELOS	5214
NAYARIT	3299
NUEVO LEÓN	15127
OAXACA	5889
PUEBLA	16462
QUERÉTARO	6415
QUINTANA ROO	4281
SAN LUIS POTOSÍ	7439
SINALOA	9702
SONORA	10208
TABASCO	6227
TAMAULIPAS	8227
TLAXCALA	2873
VERACRUZ	16094
YUCATÁN	6991
ZACATECAS	3763
<b>NACIONAL</b>	<b>324,004</b>

La distribución por sexo en las **defunciones confirmadas** muestra un predominio del 62% en hombres. La mediana de edad en los decesos es de 64 años.

La tabla describe el número de defunciones positivas a COVID-19 por entidad federativa de defunción al corte del día de hoy.

**Medidas de higiene básicas:**

- Las personas que padecen: diabetes, hipertensión, obesidad mórbida, insuficiencia renal, lupus, cáncer, enfermedades cardíacas y respiratorias, así como trasplantes, personas adultas mayores a partir de los 60 años cumplidos, personas embarazadas, deben hacer **resguardo familiar en casa**.
- Conservar una **sana distancia**, cuando menos a **1.5 metros** de distancia el uno del otro.
- Protección y cuidado de las personas adultas mayores**, la medida más importante es el aislamiento social voluntario y seguir las recomendaciones de sana distancia y medidas de prevención si se visita a personas adultas mayores.
- Uso de cubrebocas y lavado frecuente de manos.**
- Ventilación en lugares cerrados.**
- Saludo a distancia**, no saludar de beso, de mano o abrazo.
- Para mayor información sobre la vacunación COVID-19, visita: [vacunacovid.gob.mx](https://vacunacovid.gob.mx)
- Para mayor información acerca de COVID-19 puede consultar la página electrónica de la secretaria de Salud: <https://coronavirus.gob.mx/>.



**Informe Técnico Diario COVID-19 MÉXICO**

**20/04/2022**  
17:00 Hrs

