



19/04/2022
17:00 Hrs

Informe Técnico Diario COVID-19 MÉXICO

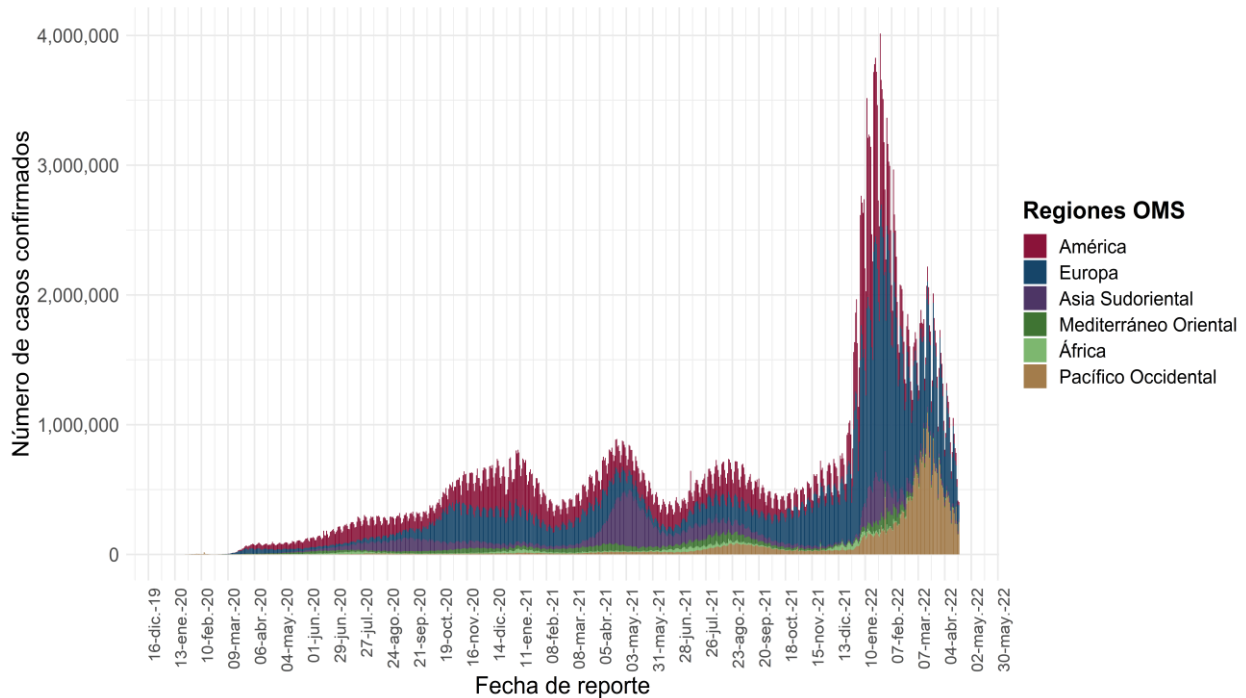
Al 19 de abril de 2022, a nivel mundial se han reportado **503,131,834 casos confirmados** (404,271 casos nuevos) **y 6,200,571 defunciones** (1,326 nuevas defunciones).

En las últimas 24 horas se reportaron **404,271 casos y 1,326 defunciones** a nivel global.

La letalidad global es de **1.2 %**.

La OMS clasifica su distribución de casos por regiones.

Casos diarios por regiones de la OMS martes, 19 de abril de 2022



*Los casos y defunciones incluyen las embarcaciones internacionales.

El análisis nacional contempla a todos los casos sospechosos totales de enfermedad respiratoria viral (casos sospechosos sin muestra, sin posibilidad de resultado[‡] y sospechosos con muestra) y los casos y defunciones con asociación o dictaminación clínica-epidemiológica desde la semana epidemiológica 1 del 2020 a la 16 del 2022.

[‡] Muestra rechazada, no recibida, no adecuado, no amplifico, sin células y sin aislamiento.

La variable de asociación o dictaminación clínica – epidemiológica a COVID-19, se incorporó al estudio epidemiológico de caso sospechoso de enfermedad respiratoria viral y a la vigilancia epidemiológica, con el objetivo de tener un mejor acercamiento al comportamiento de la epidemia en el país.

En México hasta el día de hoy se han confirmado **5, 729, 270 casos totales y 323, 973 defunciones** totales por COVID-19. (Ver Imagen 1).

La **tasa de incidencia de casos acumulados de 4,403.1*** por cada 100,000 habitantes. **La tasa de incidencia se ajusta a la proyección de la población al inicio del periodo 2022 (Fuente: CONAPO)

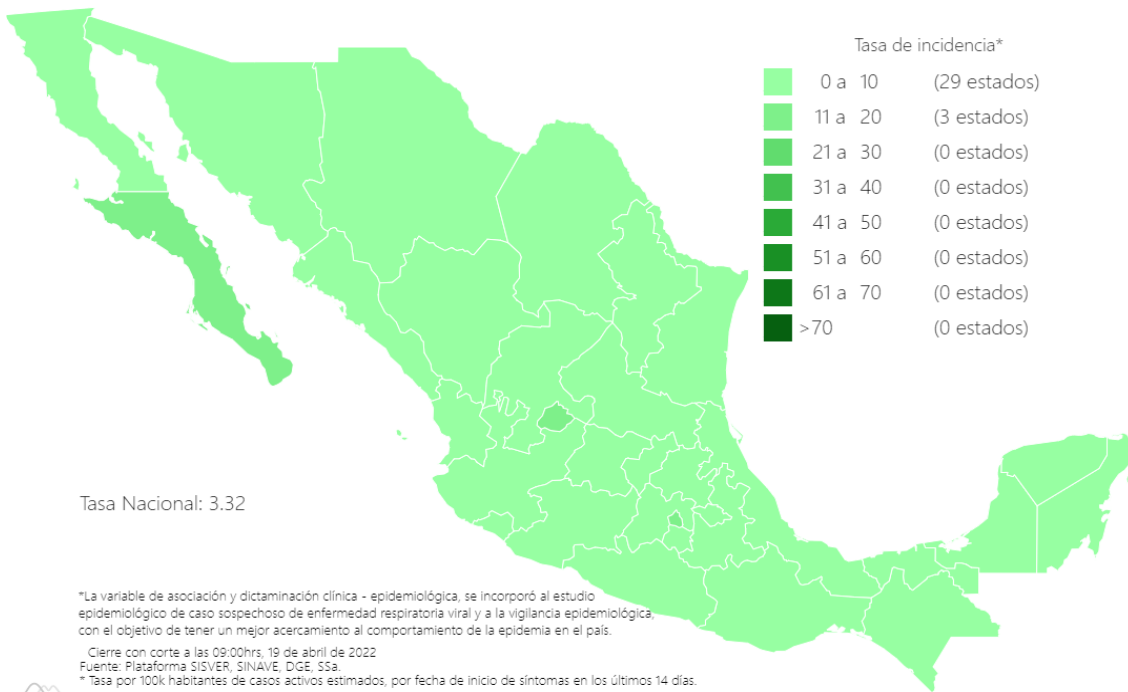
La distribución por sexo en los casos confirmados muestra un predominio en mujeres (52.1%). La mediana de edad en general es de 38 años.



19/04/2022
17:00 Hrs

Informe Técnico Diario COVID-19 MÉXICO

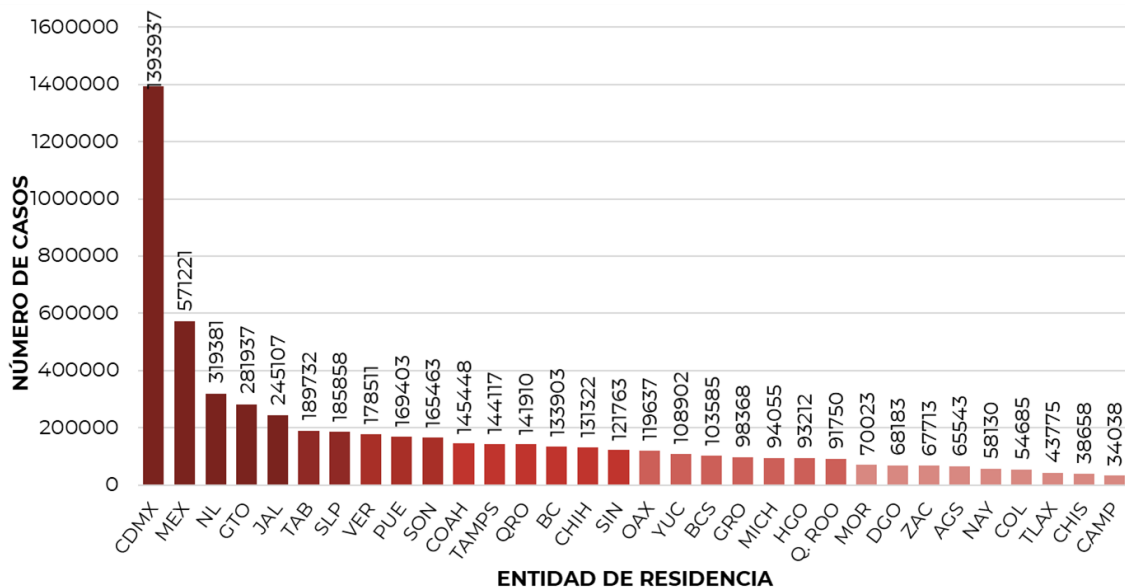
Imagen 1. Mapa con la tasa de incidencia de **casos activos estimados** de COVID-19 por entidad de residencia*.



- 5, 729, 270**
- Casos**
- 688, 502**
- Sospechosos**
- 9, 310, 724**
- Negativos**
- 323, 973**
- Defunciones**
- 4,314**
- Activos estimados**
- 15, 728, 496**
- Personas notificadas**

Mapa interactivo COVID-19 en México: <https://covid19.sinave.gob.mx>

La siguiente gráfica muestra los **casos confirmados acumulados** por entidad de residencia, las 10 primeras entidades que acumulan el mayor número de casos son: Ciudad de México, Estado de México, Nuevo León, Guanajuato, Jalisco, Tabasco, San Luis Potosí, Veracruz, Puebla y Sonora, que en conjunto conforman el 65% de todos los casos acumulados registrados en el país.

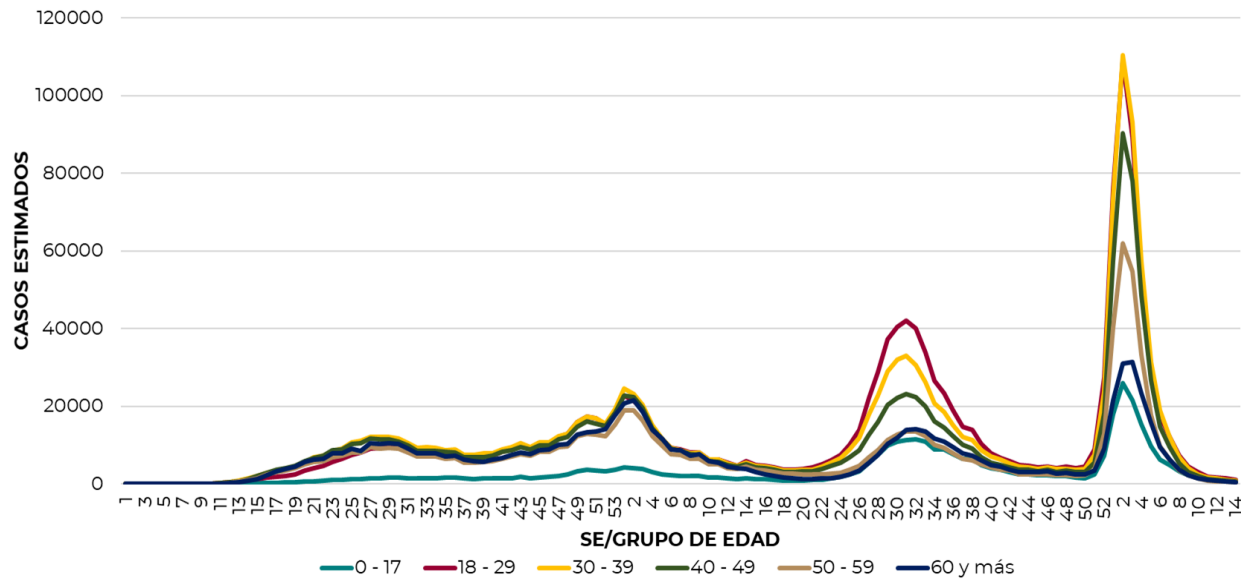




Informe Técnico Diario COVID-19 MÉXICO

19/04/2022
17:00 Hrs

La siguiente gráfica muestra la distribución de los casos estimados por los grupos de edad seleccionados y semana epidemiológica del 2021, observando que, en las últimas cinco semanas, la mayor parte de los casos están presentes en los grupos de 18 a 29 años, seguido del grupo de 30 a 39 años y 40 a 49 años.

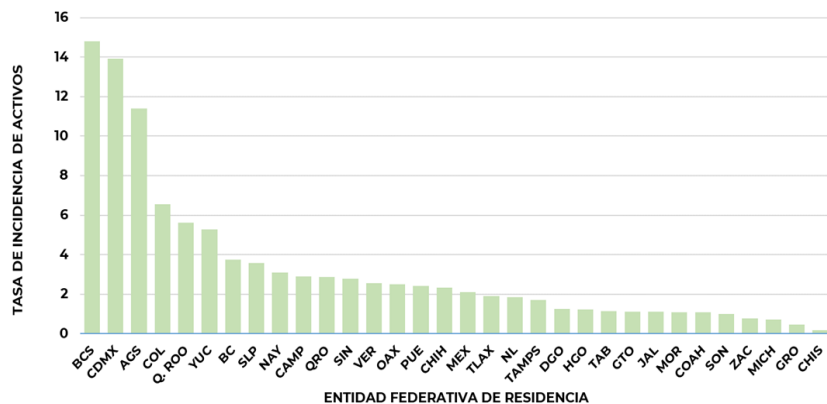


Se consideran **casos activos**, aquellos casos positivos que iniciaron síntomas en los últimos 14 días, permitiendo identificar donde hay mayor actividad viral y por consecuencia aumento en la transmisión. La tabla describe el número de casos activos en los últimos 14 días por entidad federativa de residencia.

ENTIDAD DE RESIDENCIA	CASOS ACTIVOS
AGUASCALIENTES	168
BAJA CALIFORNIA	140
BAJA CALIFORNIA SUR	124
CAMPECHE	30
COAHUILA	36
COLIMA	53
CHIAPAS	11
CHIHUAHUA	90
CIUDAD DE MÉXICO	1250
DURANGO	24
GUANAJUATO	71
GUERRERO	17
HIDALGO	39
JALISCO	96
MÉXICO	374
MICHOACÁN	35
MORELOS	23
NAVARIT	41
NUEVO LEÓN	107
OAXACA	105
PUEBLA	163
QUERÉTARO	68
QUINTANA ROO	101
SAN LUIS POTOSÍ	104
SINALOA	89
SONORA	32
TABASCO	30
TAMAULIPAS	64
TLAXCALA	27
VERACRUZ	221
YUCATÁN	122
ZACATECAS	13
NACIONAL	3,868

Al corte de información del día de hoy, se tienen registrados **3,868 casos activos** con una **tasa de incidencia de 3.0 por 100 mil habitantes** (Del 06 al 19 de abril del 2022).

La gráfica presenta la tasa de casos activos por cada 100,000 habitantes, por entidad federativa posicionando en los primeros 10 lugares a: Baja California Sur, Ciudad de México, Aguascalientes, Colima, Quintana Roo, Yucatán, Baja California, San Luis Potosí, Nayarit y Campeche.

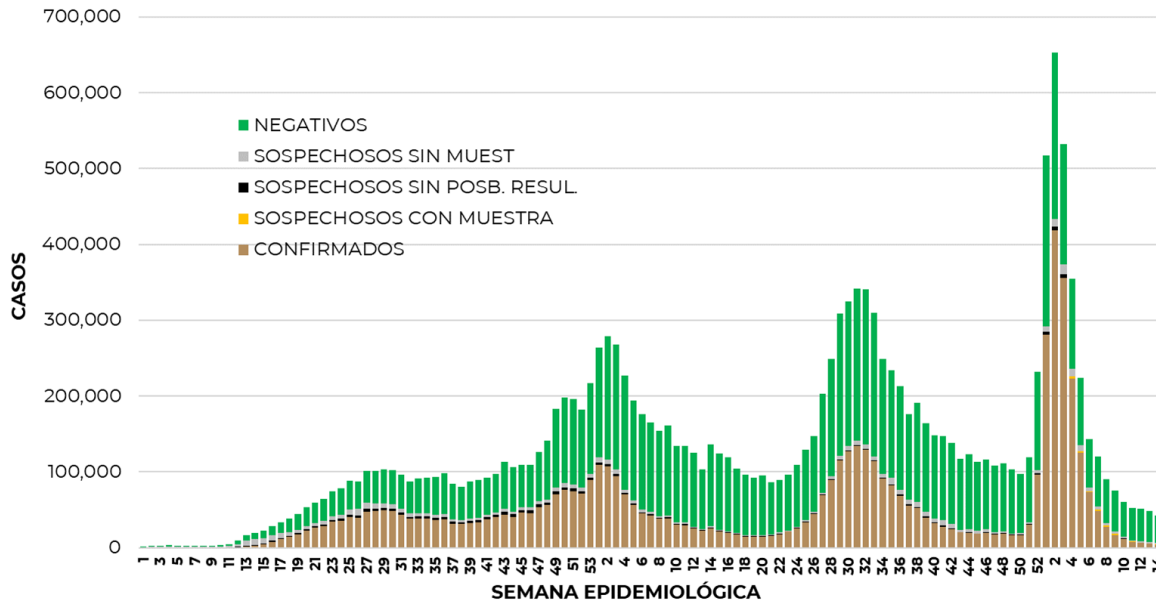




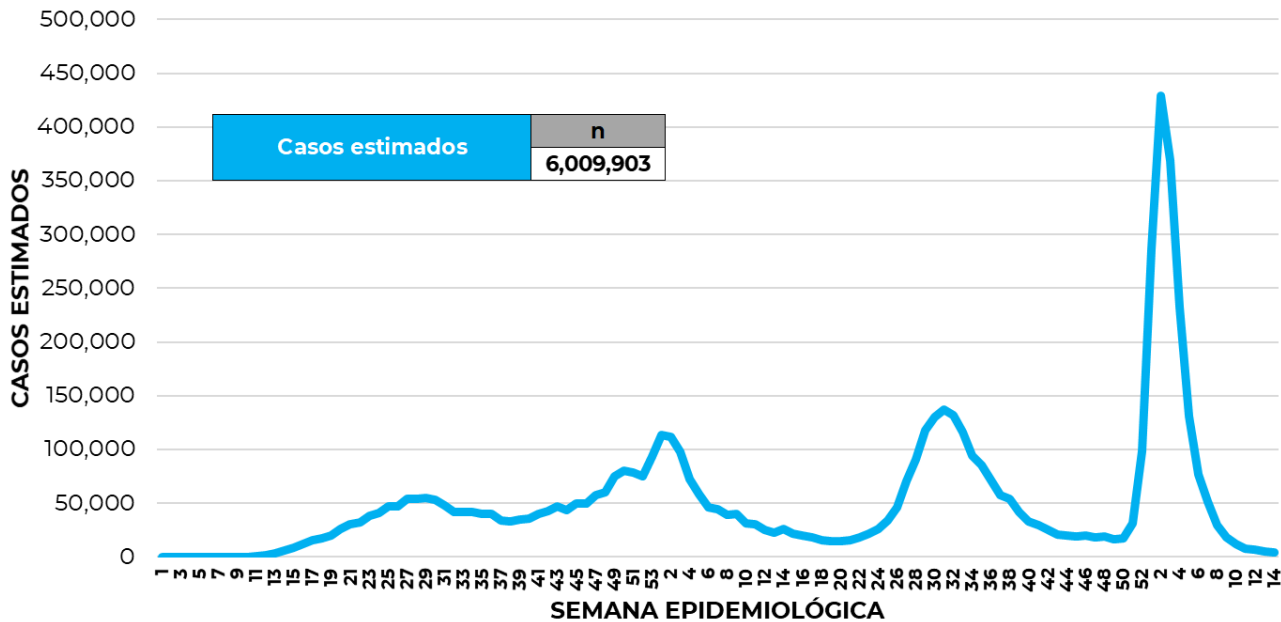
19/04/2022
17:00 Hrs

Informe Técnico Diario COVID-19 MÉXICO

La siguiente gráfica de barras apiladas, muestra los **casos confirmados** (n=5, 729, 270) **sospechosos totales** (n=688, 502) y **casos negativos** (n=9, 310, 724) por semana epidemiológica de acuerdo a su fecha de inicio de síntomas.



La siguiente gráfica muestra la estimación de casos por semana epidemiológica de acuerdo a la fecha de inicio de síntomas. Se estima que se han recuperado 5,030,349 casos.

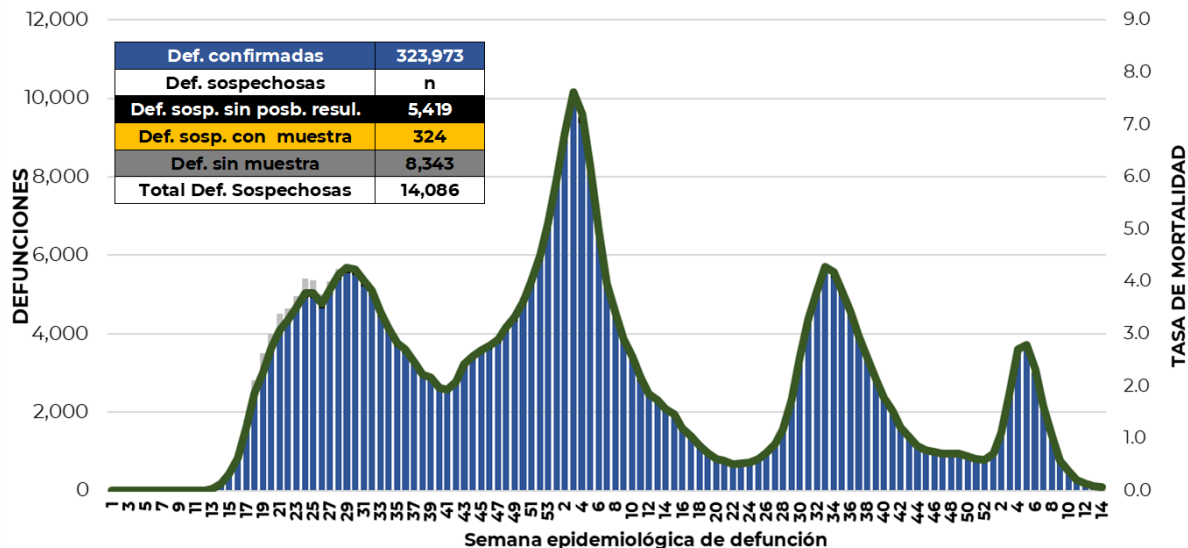


Al corte de información del día de hoy, se registraron **323, 973 defunciones totales** de COVID-19. Hasta el día de hoy, se tienen **14,086 defunciones sospechosas** de COVID-19 que incluyen las pendientes por laboratorio (n=3,228) y las que están en proceso de asociación- dictaminación clínica – epidemiológica (n=10,858) en SISVER.



Informe Técnico Diario COVID-19 MÉXICO

El siguiente gráfico muestra la distribución de las defunciones por semana epidemiológica de defunción, desglosando a las defunciones positivas totales, defunciones sospechosas sin posibilidad de resultado*, defunciones sospechosas con muestra y defunciones sin muestra; así como la tasa de mortalidad acumulada por semana que hasta el día de hoy es de 249*** por cada 100,000 habitantes. ***La tasa de mortalidad se ajusta a la proyección de la población al inicio del periodo 2022 (Fuente: CONAPO)



Entidad Federativa	Defunciones Positivas
AGUASCALIENTES	3607
BAJA CALIFORNIA	12098
BAJA CALIFORNIA SUR	2665
CAMPECHE	2185
COAHUILA	8794
COLIMA	2407
CHIAPAS	2225
CHIHUAHUA	9970
CIUDAD DE MÉXICO	56150
DURANGO	3500
GUANAJUATO	14806
GUERRERO	6536
HIDALGO	8203
JALISCO	19385
MÉXICO	34678
MICHOACÁN	8569
MORELOS	5214
NAYARIT	3298
NUEVO LEÓN	15122
OAXACA	5887
PUEBLA	16460
QUERÉTARO	6414
QUINTANA ROO	4281
SAN LUIS POTOSÍ	7438
SINALOA	9699
SONORA	10207
TABASCO	6227
TAMAULIPAS	8227
TLAXCALA	2873
VERACRUZ	16094
YUCATÁN	6991
ZACATECAS	3763
NACIONAL	323,973

La distribución por sexo en las **defunciones confirmadas** muestra un predominio del 62% en hombres. La mediana de edad en los decesos es de 64 años.

La tabla describe el número de defunciones positivas a COVID-19 por entidad federativa de defunción al corte del día de hoy.

Medidas de higiene básicas:

- Las personas que padecen: diabetes, hipertensión, obesidad mórbida, insuficiencia renal, lupus, cáncer, enfermedades cardíacas y respiratorias, así como trasplantes, personas adultas mayores a partir de los 60 años cumplidos, personas embarazadas, deben hacer **resguardo familiar en casa.**
- Conservar una **sana distancia**, cuando menos a **1.5 metros** de distancia el uno del otro.
- Protección y cuidado de las personas adultas mayores**, la medida más importante es el aislamiento social voluntario y seguir las recomendaciones de sana distancia y medidas de prevención si se visita a personas adultas mayores.
- Uso de cubrebocas y lavado frecuente de manos.**
- Ventilación en lugares cerrados.**
- Saludo a distancia**, no saludar de beso, de mano o abrazo.
- Para mayor información sobre la vacunación COVID-19, visita: vacunacovid.gob.mx
- Para mayor información acerca de COVID-19 puede consultar la página electrónica de la secretaria de Salud: <https://coronavirus.gob.mx/>.