



Informe Técnico Diario COVID-19 MÉXICO

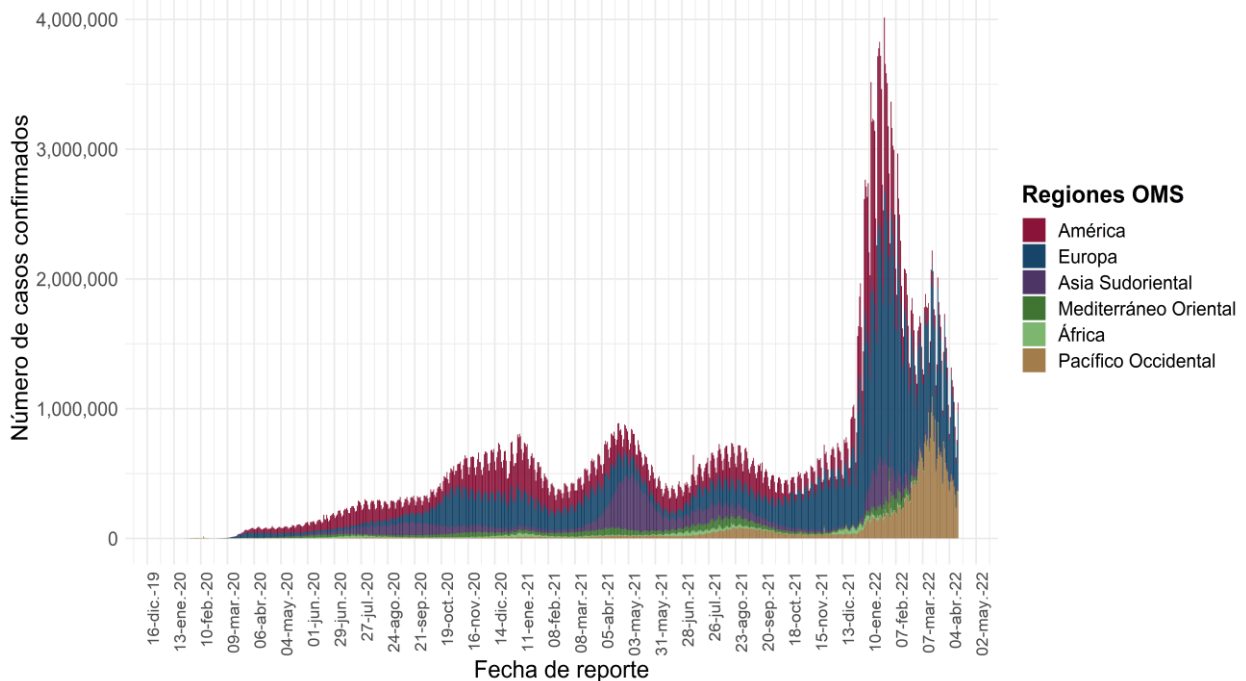
Al 13 de abril de 2022, a nivel mundial se han reportado **499,119,316 casos confirmados (1,046,031 casos nuevos) y 6,185,242 defunciones (2,785 nuevas defunciones).**

En las últimas 24 horas se reportaron **1,046,031 casos y 2,785 defunciones** a nivel global.

La letalidad global es de **1.2 %**.

La OMS clasifica su distribución de casos por regiones

Casos diarios por regiones de la OMS miércoles, 13 de abril de 2022



*Los casos y defunciones incluyen las embarcaciones internacionales.

El análisis nacional contempla a todos los casos sospechosos totales de enfermedad respiratoria viral (casos sospechosos sin muestra, sin posibilidad de resultado[‡] y sospechosos con muestra) y los casos y defunciones con asociación o dictaminación clínica-epidemiológica desde la semana epidemiológica 1 del 2020 a la 16 del 2022.

[‡]Muestra rechazada, no recibida, no adecuado, no amplifico, sin células y sin aislamiento.

La variable de asociación o dictaminación clínica – epidemiológica a COVID-19, se incorporó al estudio epidemiológico de caso sospechoso de enfermedad respiratoria viral y a la vigilancia epidemiológica, con el objetivo de tener un mejor acercamiento al comportamiento de la epidemia en el país.

En México hasta el día de hoy se han confirmado **5, 727, 668 casos totales y 323, 944 defunciones** totales por COVID-19. (Ver Imagen 1).

La **tasa de incidencia de casos acumulados de 4,401.9**** por cada 100,000 habitantes. **La tasa de incidencia se ajusta a la proyección de la población al inicio del periodo 2022 (Fuente: CONAPO)

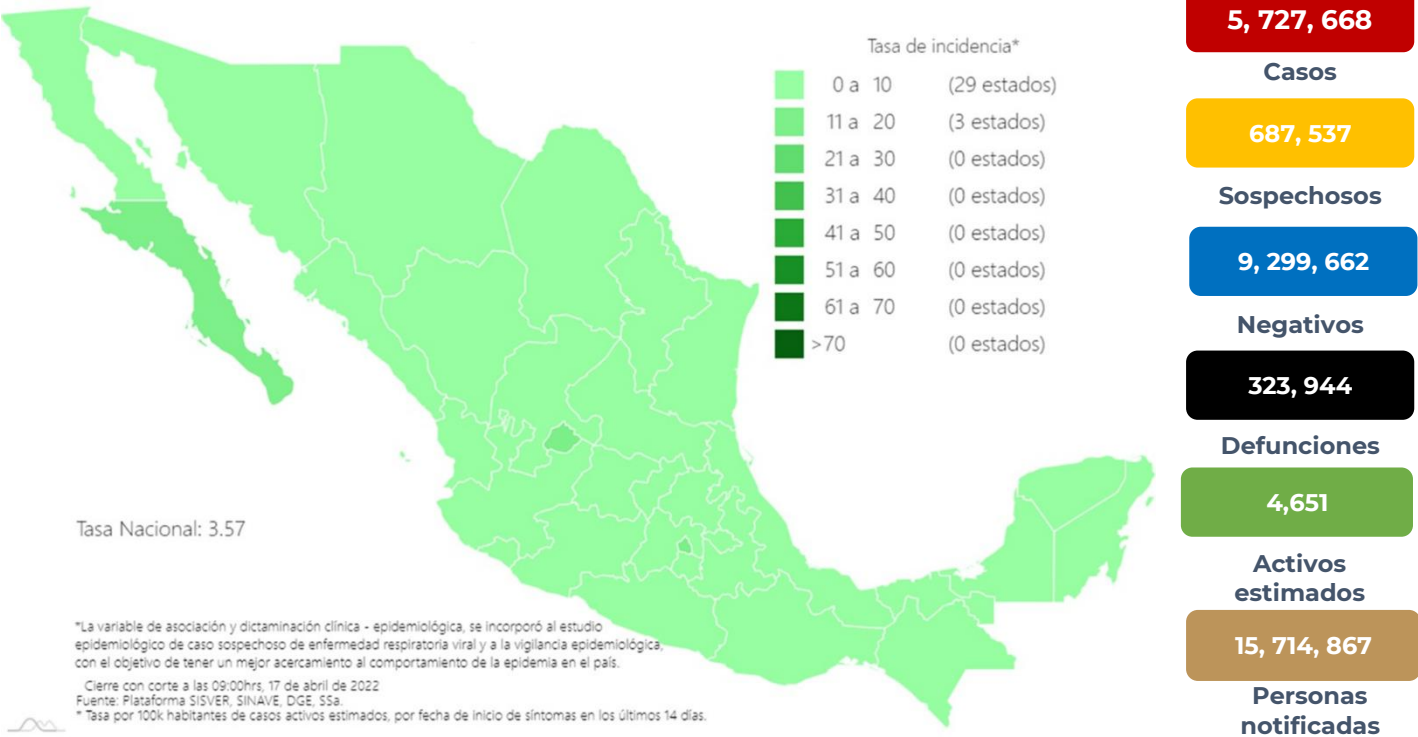
La distribución por sexo en los casos confirmados muestra un predominio en mujeres (52.1%). La mediana de edad en general es de 38 años.



17/04/2022
17:00 Hrs

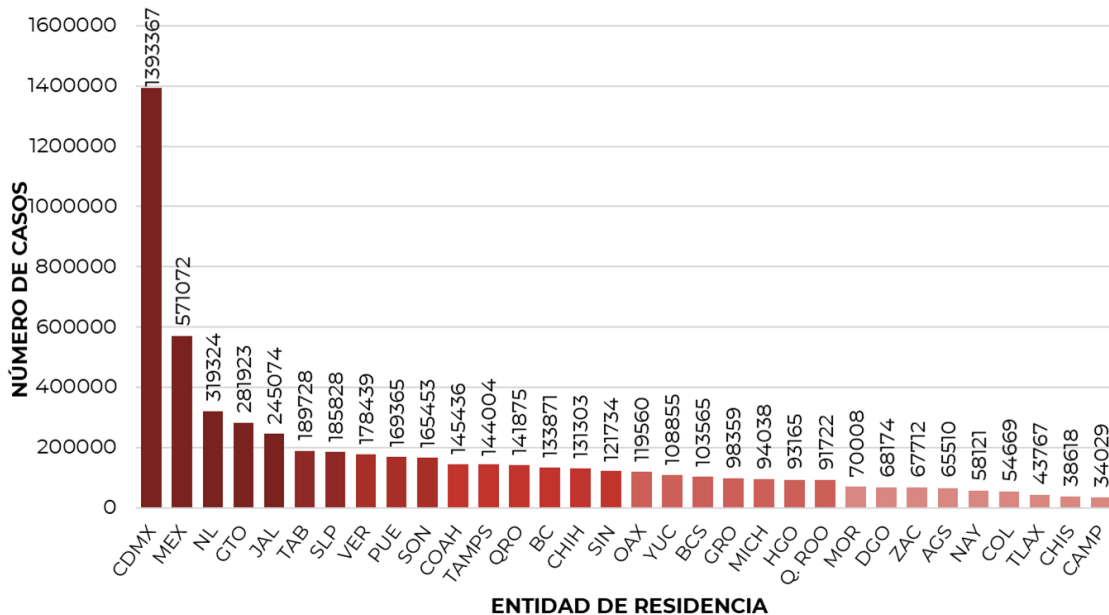
Informe Técnico Diario COVID-19 MÉXICO

Imagen 1. Mapa con la tasa de incidencia de **casos activos estimados** de COVID-19 por entidad de residencia*.



Mapa interactivo COVID-19 en México: <https://covid19.sinave.gob.mx>

La siguiente gráfica muestra los **casos confirmados acumulados** por entidad de residencia, las 10 primeras entidades que acumulan el mayor número de casos son: Ciudad de México, Estado de México, Nuevo León, Guanajuato, Jalisco, Tabasco, San Luis Potosí, Veracruz, Puebla y Sonora, que en conjunto conforman el 65% de todos los casos acumulados registrados en el país.

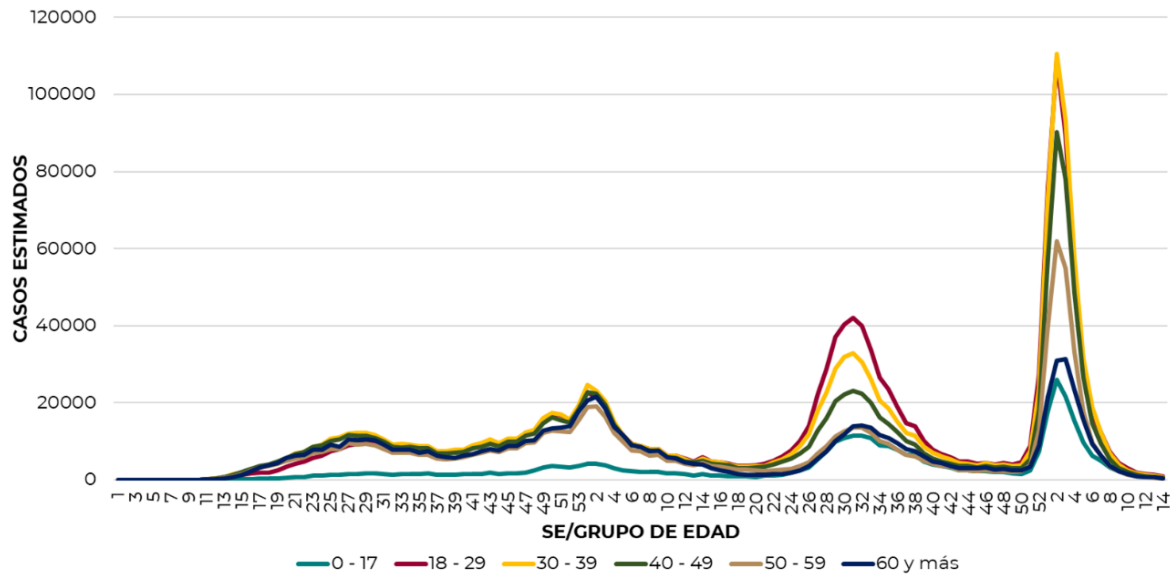




Informe Técnico Diario COVID-19 MÉXICO

17/04/2022
17:00 Hrs

La siguiente gráfica muestra la distribución de los casos estimados por los grupos de edad seleccionados y semana epidemiológica del 2021, observando que, en las últimas cinco semanas, la mayor parte de los casos están presentes en los grupos de 18 a 29 años, seguido del grupo de 30 a 39 años y 40 a 49 años.

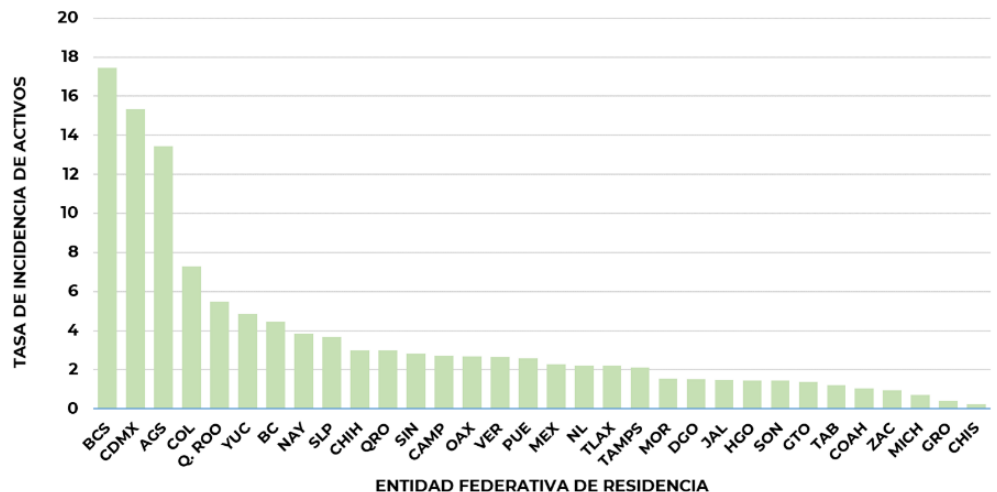


Se consideran **casos activos**, aquellos casos positivos que iniciaron síntomas en los últimos 14 días, permitiendo identificar donde hay mayor actividad viral y por consecuencia aumento en la transmisión. La tabla describe el número de casos activos en los últimos 14 días por entidad federativa de residencia.

ENTIDAD DE RESIDENCIA	CASOS ACTIVOS
AGUASCALIENTES	198
BAJA CALIFORNIA	167
BAJA CALIFORNIA SUR	146
CAMPECHE	28
COAHUILA	34
COLIMA	59
CHIAPAS	15
CHIHUAHUA	116
CIUDAD DE MÉXICO	1378
DURANGO	29
GUANAJUATO	87
GUERRERO	15
HIDALGO	46
JALISCO	127
MÉXICO	403
MICHOACÁN	35
MORELOS	32
NAYARIT	51
NUEVO LEÓN	127
OAXACA	112
PUEBLA	173
QUERÉTARO	70
QUINTANA ROO	99
SAN LUIS POTOSÍ	107
SINALOA	90
SONORA	45
TABASCO	32
TAMAULIPAS	78
TLAXCALA	31
VERACRUZ	229
YUCATÁN	112
ZACATECAS	16
NACIONAL	4,287

Al corte de información del día de hoy, se tienen registrados **4,287 casos activos** con una **tasa de incidencia de 3.3 por 100 mil habitantes** (Del 04 al 17 de abril del 2022).

La gráfica presenta la tasa de casos activos por cada 100,000 habitantes, por entidad federativa posicionando en los primeros 10 lugares a: Baja California Sur, Ciudad de México, Aguascalientes, Colima, Quintana Roo, Yucatán, Baja California, Nayarit, San Luis Potosí y Chihuahua.

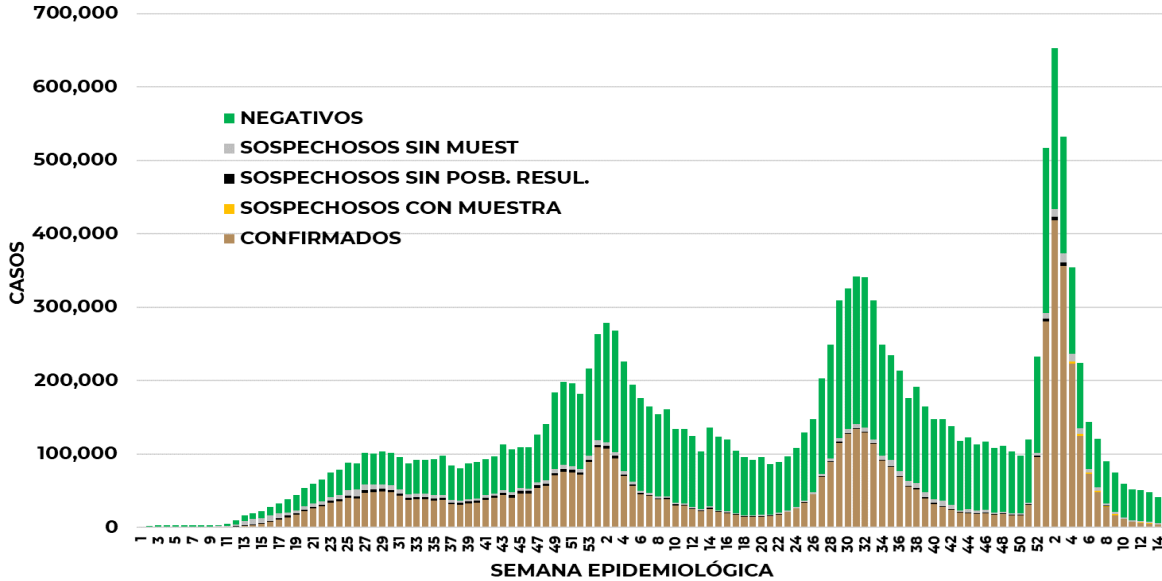




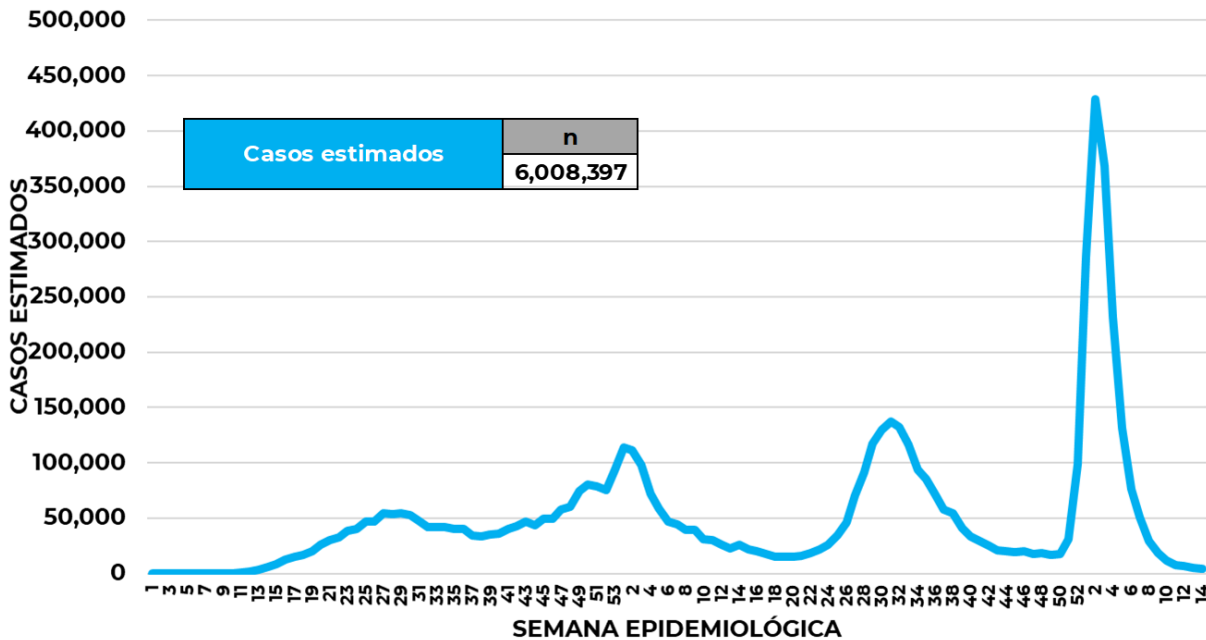
Informe Técnico Diario COVID-19 MÉXICO

17/04/2022
17:00 Hrs

La siguiente gráfica de barras apiladas, muestra los **casos confirmados** (n=5, 727, 668) **sospechosos totales** (n=687,537) y **casos negativos** (n=9, 299, 662) por semana epidemiológica de acuerdo a su fecha de inicio de síntomas.



La siguiente gráfica muestra la estimación de casos por semana epidemiológica de acuerdo a la fecha de inicio de síntomas. Se estima que se han recuperado 5,028,436 casos.



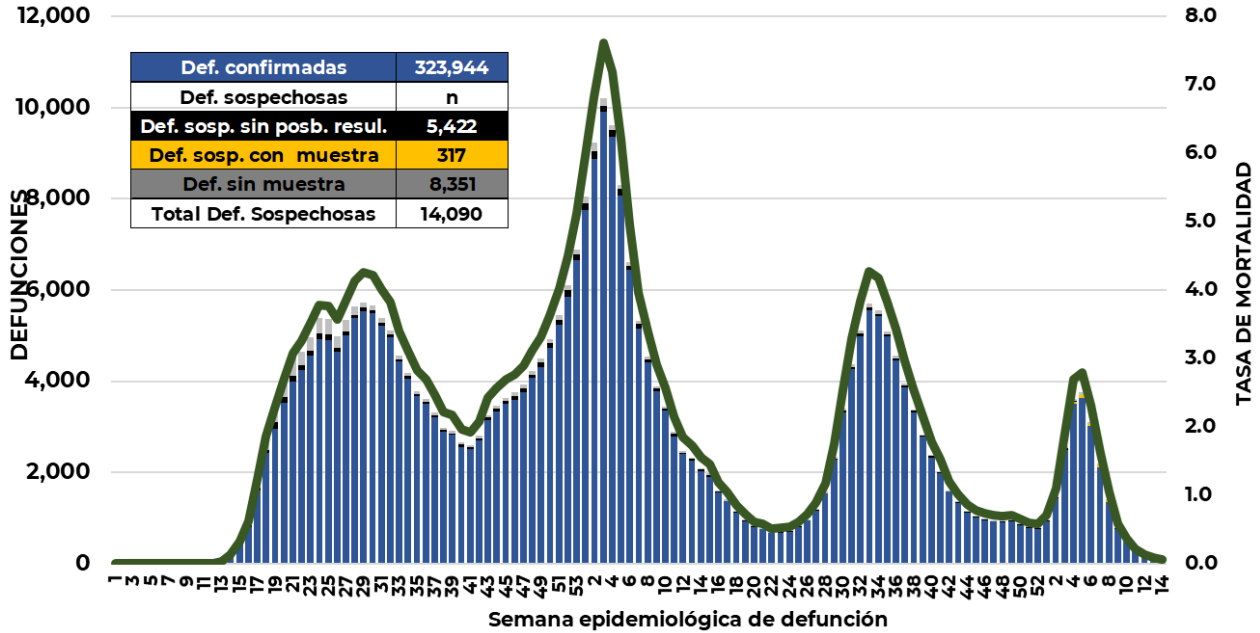
Al corte de información del día de hoy, se registraron **323, 944 defunciones totales** de COVID-19. Hasta el día de hoy, se tienen **14,090 defunciones sospechosas** de COVID-19 que incluyen las pendientes por laboratorio (n=3,222) y las que están en proceso de asociación- dictaminación clínica – epidemiológica (n=10,868) en SISVER.



Informe Técnico Diario COVID-19 MÉXICO

17/04/2022
17:00 Hrs

El siguiente gráfico muestra la distribución de las defunciones por semana epidemiológica de defunción, desglosando a las defunciones positivas totales, defunciones sospechosas sin posibilidad de resultado[¶], defunciones sospechosas con muestra y defunciones sin muestra; así como la tasa de mortalidad acumulada por semana que hasta el día de hoy es de 249^{***} por cada 100,000 habitantes. ^{***}La tasa de mortalidad se ajusta a la proyección de la población al inicio del periodo 2022 (Fuente: CONAPO)



Entidad Federativa	Defunciones Positivas
AGUASCALIENTES	3606
BAJA CALIFORNIA	12096
BAJA CALIFORNIA SUR	2665
CAMPECHE	2185
COAHUILA	8794
COLIMA	2406
CHIAPAS	2225
CHIHUAHUA	9969
CIUDAD DE MÉXICO	56146
DURANGO	3500
GUANAJUATO	14806
GUERRERO	6535
HIDALGO	8202
JALISCO	19384
MÉXICO	34676
MICHOACÁN	8568
MORELOS	5214
NAYARIT	3297
NUEVO LEÓN	15121
OAXACA	5880
PUEBLA	16460
QUERÉTARO	6414
QUINTANA ROO	4281
SAN LUIS POTOSÍ	7436
SINALOA	9697
SONORA	10208
TABASCO	6227
TAMAULIPAS	8227
TLAXCALA	2873
VERACRUZ	16092
YUCATÁN	6991
ZACATECAS	3763
NACIONAL	323,944

La distribución por sexo en las **defunciones confirmadas** muestra un predominio del 62% en hombres. La mediana de edad en los decesos es de 64 años.

La tabla describe el número de defunciones positivas a COVID-19 por entidad federativa de defunción al corte del día de hoy.

Medidas de higiene básicas:

- Las personas que padecen: diabetes, hipertensión, obesidad mórbida, insuficiencia renal, lupus, cáncer, enfermedades cardíacas y respiratorias, así como trasplantes, personas adultas mayores a partir de los 60 años cumplidos, personas embarazadas, deben hacer **resguardo familiar en casa**.
- Conservar una **sana distancia**, cuando menos a **1.5 metros** de distancia el uno del otro.
- Protección y cuidado de las personas adultas mayores**, la medida más importante es el aislamiento social voluntario y seguir las recomendaciones de sana distancia y medidas de prevención si se visita a personas adultas mayores.
- Uso de cubrebocas y lavado frecuente de manos.**
- Ventilación en lugares cerrados.**
- Saludo a distancia**, no saludar de beso, de mano o abrazo.
- Para mayor información sobre la vacunación COVID-19, visita:

vacunacovid.gob.mx