



01/04/2022  
17:00 Hrs

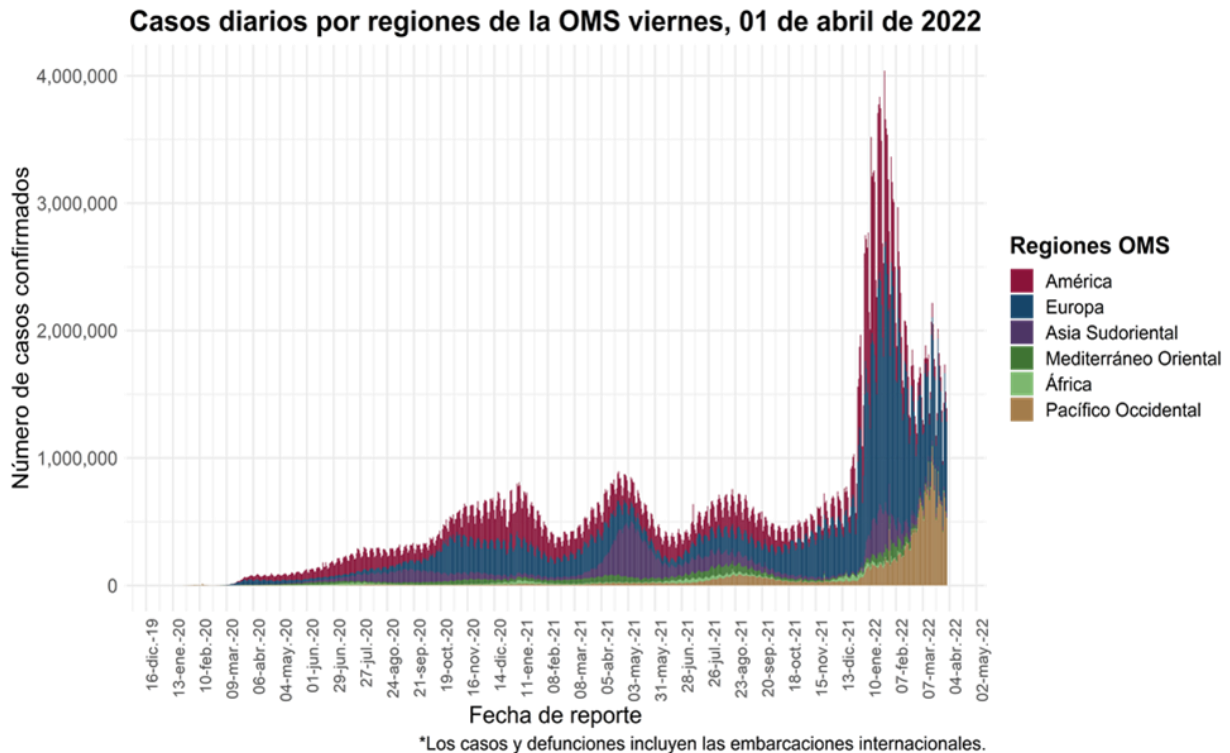
**Informe Técnico Diario COVID-19 MÉXICO**

Al 01 de abril de 2022, a nivel mundial se han reportado **486,761,597 casos confirmados (1,391,813 casos nuevos) y 6,142,735 defunciones (4,367 nuevas defunciones).**

En las últimas 24 horas se reportaron **1,391,813 casos y 4,367 defunciones** a nivel global.

La letalidad global es de **1.3 %**.

La OMS clasifica su distribución de casos por regiones.



El análisis nacional contempla a todos los casos sospechosos totales de enfermedad respiratoria viral (casos sospechosos sin muestra, sin posibilidad de resultado<sup>‡</sup> y sospechosos con muestra) y los casos y defunciones con asociación o dictaminación clínica-epidemiológica desde la semana epidemiológica 1 del 2020 a la 13 del 2022.

<sup>‡</sup> Muestra rechazada, no recibida, no adecuado, no amplifico, sin células y sin aislamiento.

La variable de asociación o dictaminación clínica – epidemiológica a COVID-19, se incorporó al estudio epidemiológico de caso sospechoso de enfermedad respiratoria viral y a la vigilancia epidemiológica, con el objetivo de tener un mejor acercamiento al comportamiento de la epidemia en el país.

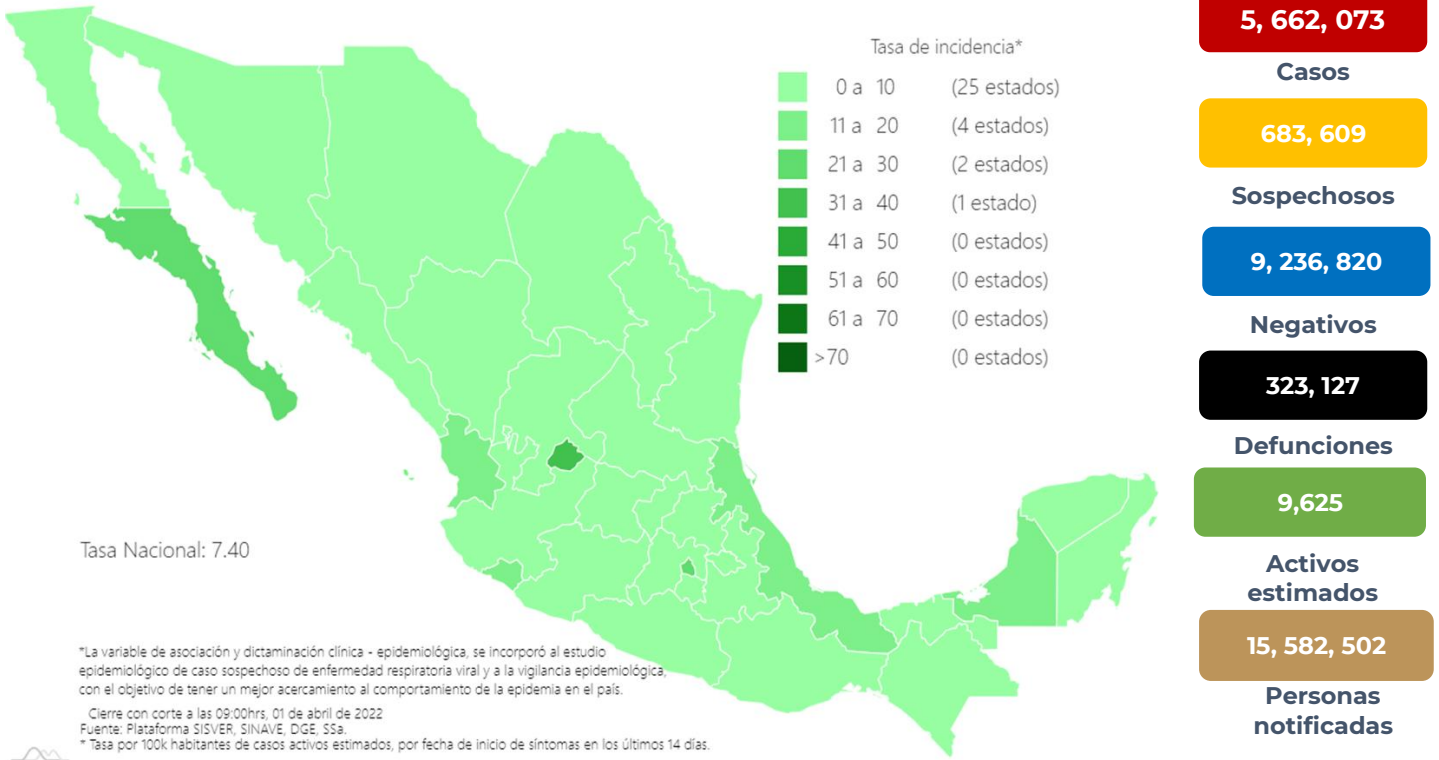
**En México** hasta el día de hoy se han confirmado **5, 662, 073 casos totales y 323, 127 defunciones** totales por COVID-19. (Ver Imagen 1).

La **tasa de incidencia de casos acumulados de 4,351.5\*\*** por cada 100,000 habitantes. \*\*La tasa de incidencia se ajusta a la proyección de la población al inicio del periodo 2022 (Fuente: CONAPO)

La distribución por sexo en los casos confirmados muestra un predominio en mujeres (52%). La mediana de edad en general es de 38 años.

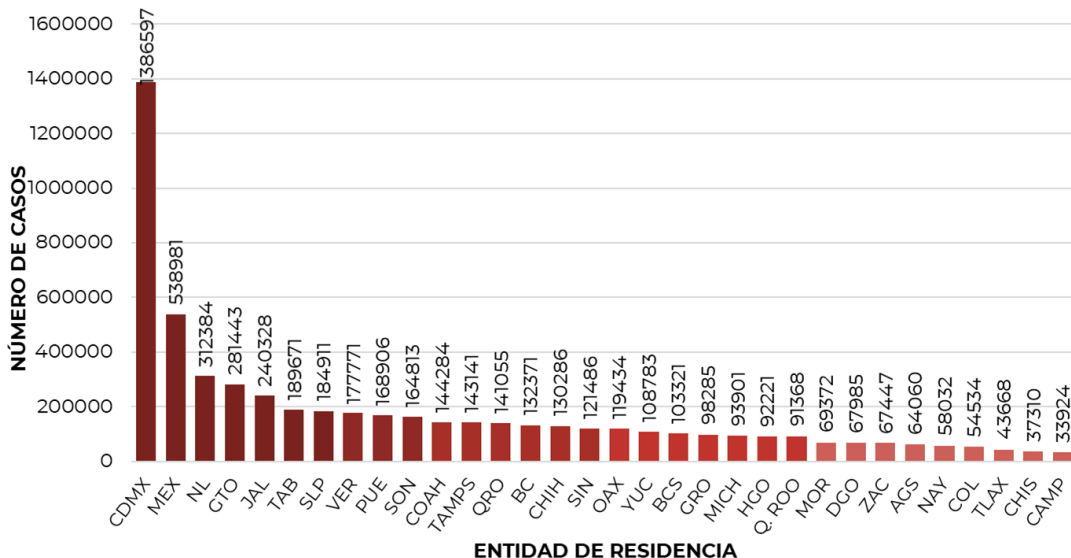
**Informe Técnico Diario COVID-19 MÉXICO**

**Imagen 1.** Mapa con la tasa de incidencia de **casos activos estimados** de COVID-19 por entidad de residencia\*.



Mapa interactivo COVID-19 en México: <https://covid19.sinave.gob.mx>

La siguiente gráfica muestra los **casos confirmados acumulados** por entidad de residencia, las 10 primeras entidades que acumulan el mayor número de casos son: Ciudad de México, Estado de México, Nuevo León, Guanajuato, Jalisco, Tabasco, San Luis Potosí, Veracruz, Puebla y Sonora, que en conjunto conforman el 64% de todos los casos acumulados registrados en el país.

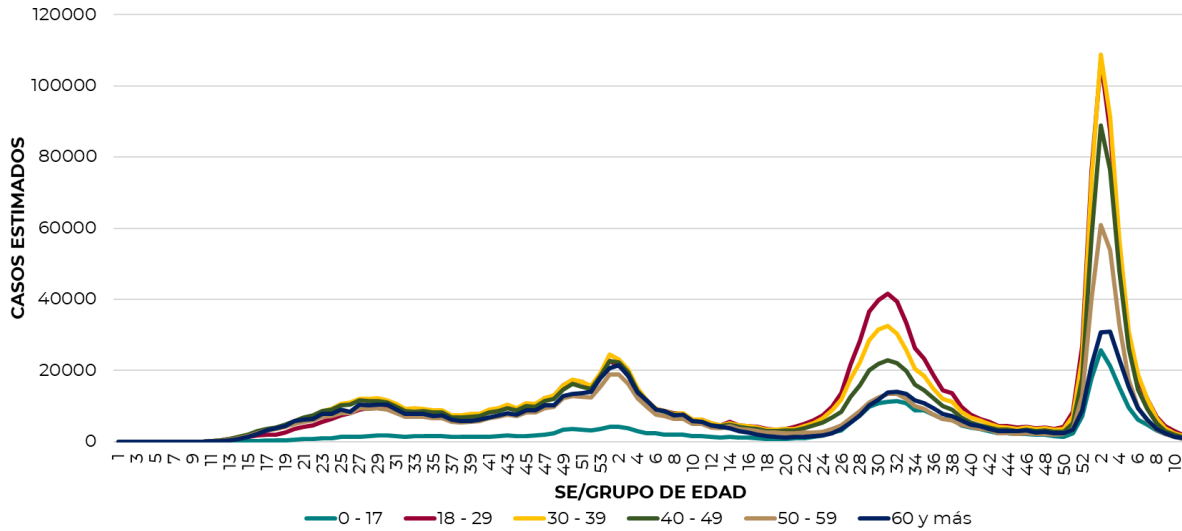




**Informe Técnico Diario COVID-19 MÉXICO**

01/04/2022  
17:00 Hrs

La siguiente gráfica muestra la distribución de los casos estimados por los grupos de edad seleccionados y semana epidemiológica del 2021, observando que, en las últimas cinco semanas, la mayor parte de los casos están presentes en los grupos de 30 a 39 años, seguido del grupo de 18 a 19 años y 40 a 49 años.

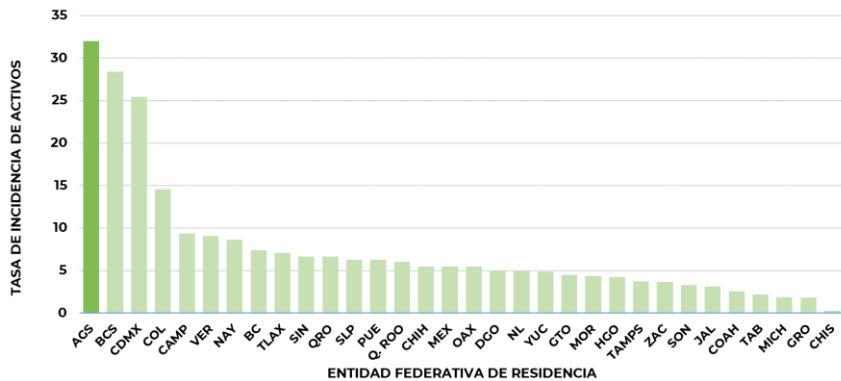


Se consideran **casos activos**, aquellos casos positivos que iniciaron síntomas en los últimos 14 días, permitiendo identificar donde hay mayor actividad viral y por consecuencia aumento en la transmisión. La tabla describe el número de casos activos en los últimos 14 días por entidad federativa de residencia.

ENTIDAD DE RESIDENCIA	CASOS ACTIVOS
AGUASCALIENTES	471
BAJA CALIFORNIA	277
BAJA CALIFORNIA SUR	238
CAMPECHE	97
COAHUILA	85
COLIMA	118
CHIAPAS	18
CHIHUAHUA	213
CIUDAD DE MÉXICO	2283
DURANGO	95
GUANAJUATO	285
GUERRERO	68
HIDALGO	134
JALISCO	269
MÉXICO	978
MICHOACÁN	91
MORELOS	91
NAYARIT	114
NUEVO LEÓN	284
OAXACA	229
PUEBLA	421
QUERÉTARO	157
QUINTANA ROO	109
SAN LUIS POTOSÍ	183
SINALOA	214
SONORA	104
TABASCO	57
TAMAULIPAS	138
TLAXCALA	100
VERACRUZ	781
YUCATÁN	112
ZACATECAS	62
<b>NACIONAL</b>	<b>8,876</b>

Al corte de información del día de hoy, se tienen registrados **8,876 casos activos** con una **tasa de incidencia de 6.8 por 100 mil habitantes** (Del 19 al 01 de marzo del 2022).

La gráfica presenta la tasa de casos activos por cada 100,000 habitantes, por entidad federativa posicionando en los primeros 10 lugares a: Aguascalientes, Baja California Sur, Ciudad de México, Colima, Campeche, Veracruz, Nayarit, Baja California, Tlaxcala y Sinaloa.

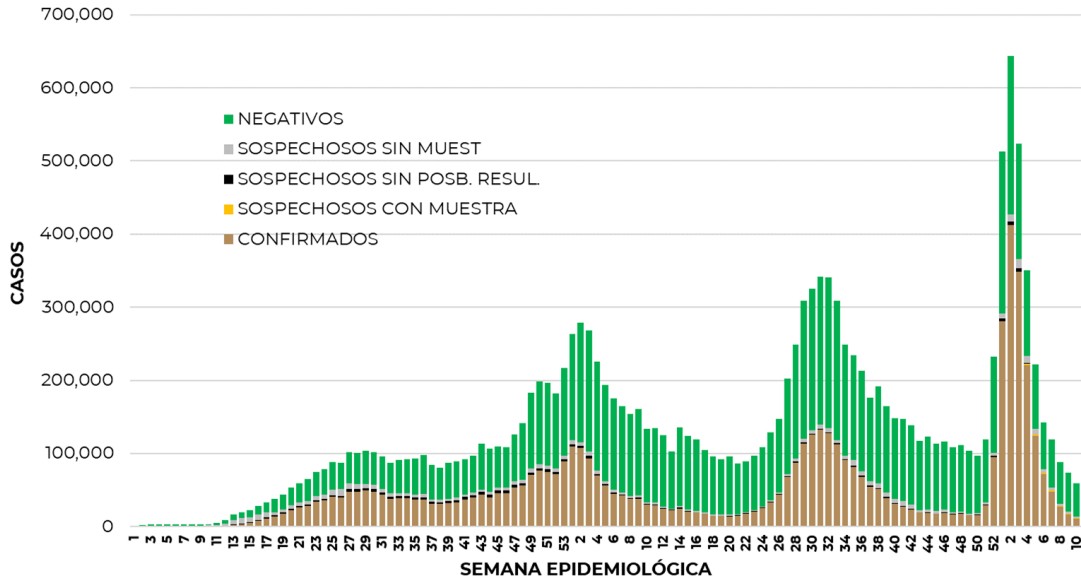




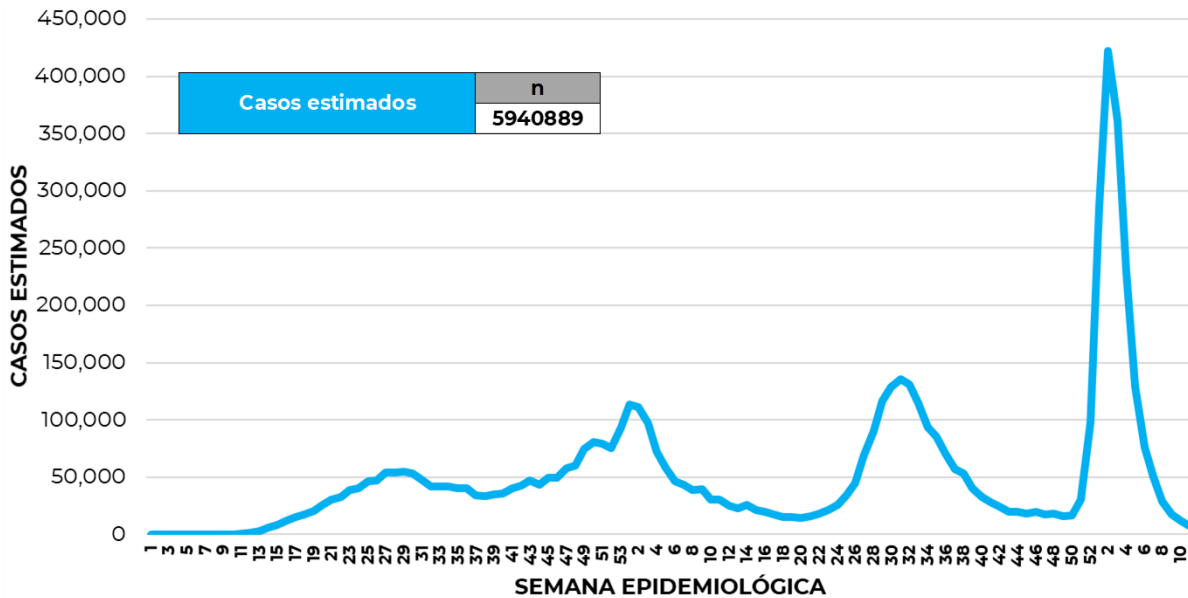
01/04/2022  
17:00 Hrs

**Informe Técnico Diario COVID-19 MÉXICO**

La siguiente gráfica de barras apiladas, muestra los **casos confirmados** (n=5, 662, 073) **sospechosos totales** (n=683, 609) y **casos negativos** (n=9, 236, 820) por semana epidemiológica de acuerdo a su fecha de inicio de síntomas.



La siguiente gráfica muestra la estimación de casos por semana epidemiológica de acuerdo a la fecha de inicio de síntomas. Se estima que se han recuperado 4,959,965 casos.



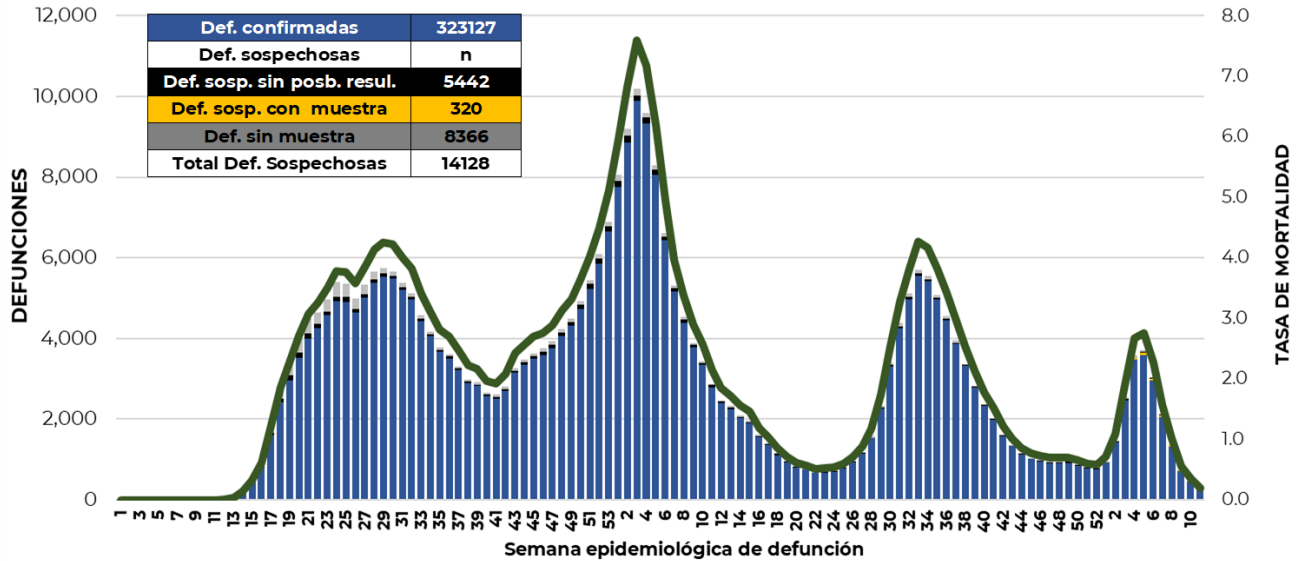
Al corte de información del día de hoy, se registraron **323, 127 defunciones totales** de COVID-19. Hasta el día de hoy, se tienen **14,128 defunciones sospechosas** de COVID-19 que incluyen las pendientes por laboratorio (n=3,240) y las que están en proceso de asociación- dictaminación clínica – epidemiológica (n=10,888) en SISVER.



01/04/2022  
17:00 Hrs

**Informe Técnico Diario COVID-19 MÉXICO**

El siguiente gráfico muestra la distribución de las defunciones por semana epidemiológica de defunción, desglosando a las defunciones positivas totales, defunciones sospechosas sin posibilidad de resultado<sup>¶</sup>, defunciones sospechosas con muestra y defunciones sin muestra; así como la tasa de mortalidad acumulada por semana que hasta el día de hoy es de 248.3<sup>\*\*\*</sup> por cada 100,000 habitantes. <sup>\*\*\*</sup>La tasa de mortalidad se ajusta a la proyección de la población al inicio del periodo 2022 (Fuente: CONAPO)



Entidad Federativa	Defunciones Positivas
AGUASCALIENTES	3598
BAJA CALIFORNIA	12074
BAJA CALIFORNIA SUR	2631
CAMPECHE	2182
COAHUILA	8785
COLIMA	2397
CHIAPAS	2222
CHIHUAHUA	9957
CIUDAD DE MÉXICO	55984
DURANGO	3485
GUANAJUATO	14794
GUERRERO	6507
HIDALGO	8184
JALISCO	19307
MÉXICO	34643
MICHOACÁN	8558
MORELOS	5165
NAYARIT	3276
NUEVO LEÓN	15068
OAXACA	5868
PUEBLA	16434
QUERÉTARO	6404
QUINTANA ROO	4282
SAN LUIS POTOSÍ	7424
SINALOA	9680
SONORA	10183
TABASCO	6221
TAMAULIPAS	8219
TLAXCALA	2872
VERACRUZ	16033
YUCATÁN	6928
ZACATECAS	3762
<b>NACIONAL</b>	<b>323,127</b>

La distribución por sexo en las **defunciones confirmadas** muestra un predominio del 62% en hombres. La mediana de edad en los decesos es de 64 años.

La tabla describe el número de defunciones positivas a COVID-19 por entidad federativa de defunción al corte del día de hoy.

**Medidas de higiene básicas:**

- Las personas que padecen: diabetes, hipertensión, obesidad mórbida, insuficiencia renal, lupus, cáncer, enfermedades cardíacas y respiratorias, así como trasplantes, personas adultas mayores a partir de los 60 años cumplidos, personas embarazadas, deben hacer **resguardo familiar en casa.**
- Conservar una **sana distancia**, cuando menos a **1.5 metros** de distancia el uno del otro.
- Protección y cuidado de las personas adultas mayores**, la medida más importante es el aislamiento social voluntario y seguir las recomendaciones de sana distancia y medidas de prevención si se visita a personas adultas mayores.
- Uso de cubrebocas y lavado frecuente de manos.**
- Ventilación en lugares cerrados.**
- Saludo a distancia**, no saludar de beso, de mano o abrazo.
- Para mayor información sobre la vacunación COVID-19, visita: [vacunacovid.gob.mx](http://vacunacovid.gob.mx)
- Para mayor información acerca de COVID-19 puede consultar la página electrónica de la secretaria de Salud: <https://coronavirus.gob.mx/>.