



21/03/2022
17:00 Hrs

Informe Técnico Diario COVID-19 MÉXICO

Al 21 de marzo de 2022, a nivel mundial se han reportado **469,212,705 casos confirmados (1,009,950 casos nuevos) y 6,077,252 defunciones (3,194 nuevas defunciones).**

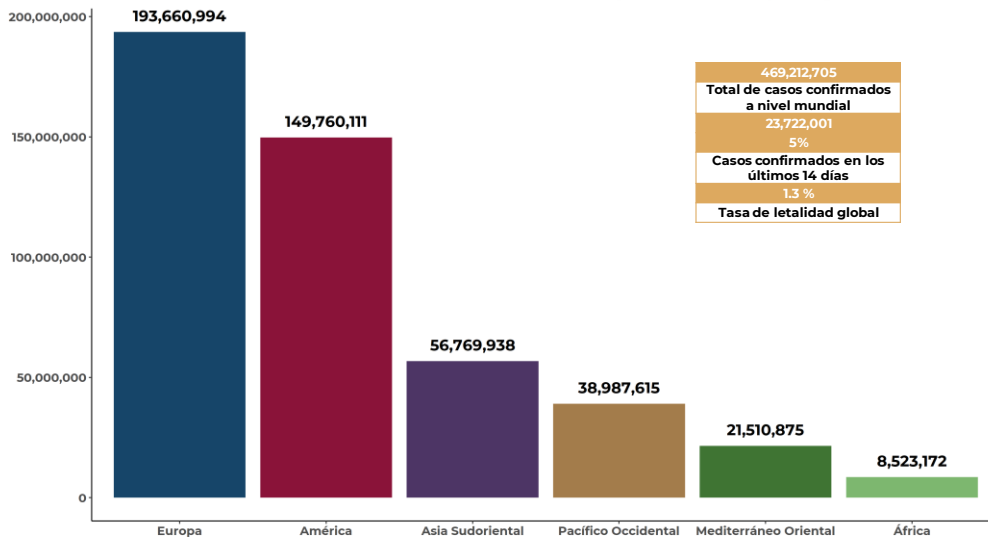
En los últimos 14 días el número de casos nuevos representa el **5%** (23,722,001).

La letalidad global es de **1.3%.***

La OMS clasifica su distribución de casos por regiones.

Región OMS	Pacífico Occidental	Europa	América	Asia Sudoriental	Mediterráneo Oriental	África
Casos en las últimas 24 h	470,647	419,271	68,355	30,227	20,252	1,198
% de distribución de casos en las últimas 24 h	46.6%	41.5%	6.8%	3%	2%	0.1%

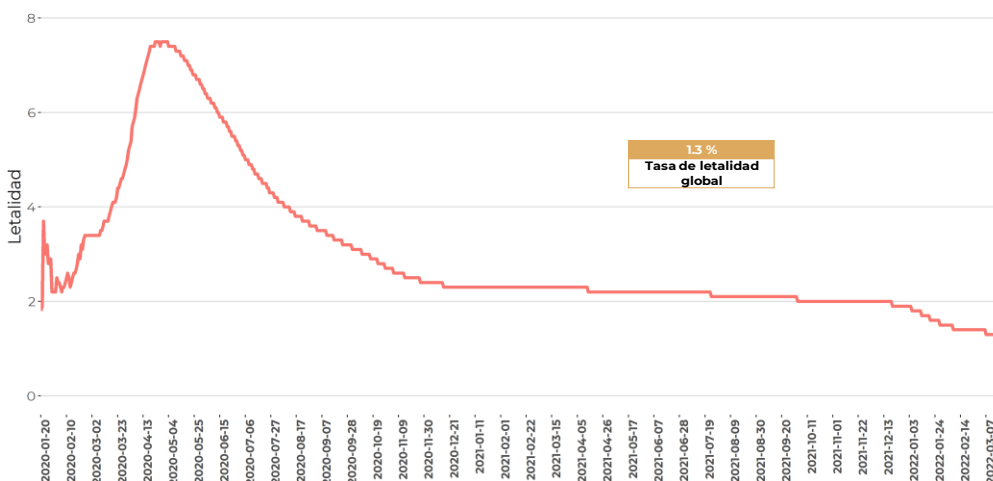
Gráfico 1. Distribución de casos acumulados de COVID-19 por SARS-CoV-2 por regiones de la OMS.



Hasta la fecha, se han reportado casos en **237 países, territorios y áreas**, los casos se han notificado en las **seis regiones de la OMS** (América, Europa, Asia Sudoriental, Mediterráneo Oriental, Pacífico Occidental y África). Con un acumulado de 764 casos y 13 defunciones ocurridas en embarcaciones internacionales.

El total de casos y defunciones acumuladas a nivel mundial incluyen las embarcaciones internacionales. Fuente: Panel de control de la enfermedad por coronavirus de la OMS (COVID-19). Ginebra: Organización Mundial de la Salud, 2022. Disponible en línea: <https://covid19.who.int/> (última cita: [21/marzo/2022]).

Gráfico 2. Tasa de letalidad* global de COVID-19 por SARS-CoV-2.



Fuente: Panel de control de la enfermedad por coronavirus de la OMS (COVID-19). Ginebra: Organización Mundial de la Salud, 2022. Disponible en línea: <https://covid19.who.int/> (última cita: [21/marzo/2022]).
 *Tasa de letalidad: Personas que enfermaron y murieron por COVID-19 a nivel global.



21/03/2022

17:00 Hrs

Informe Técnico Diario COVID-19 MÉXICO

El análisis nacional contempla a todos los casos sospechosos totales de enfermedad respiratoria viral (casos sospechosos sin muestra, sin posibilidad de resultado[‡] y sospechosos con muestra) y los casos y defunciones con asociación o dictaminación clínica-epidemiológica desde la semana epidemiológica 1 del 2020 a la 12 del 2022.

[‡]Muestra rechazada, no recibida, no adecuado, no amplifico, sin células y sin aislamiento.

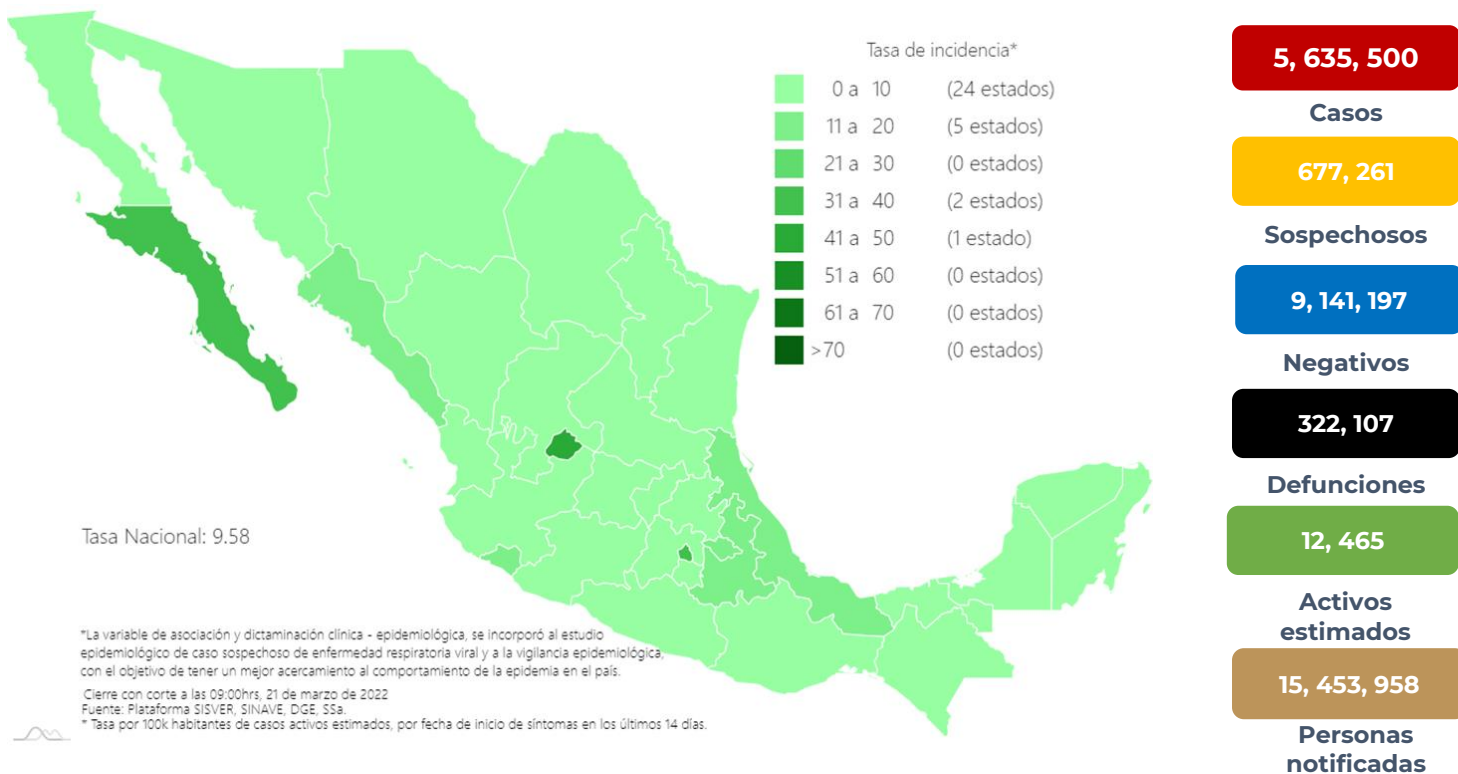
La variable de asociación o dictaminación clínica – epidemiológica a COVID-19, se incorporó al estudio epidemiológico de caso sospechoso de enfermedad respiratoria viral y a la vigilancia epidemiológica, con el objetivo de tener un mejor acercamiento al comportamiento de la epidemia en el país.

En México hasta el día de hoy se han confirmado **5, 635, 500 casos totales** y **322, 107 defunciones** totales por COVID-19. (Ver Imagen 1).

La **tasa de incidencia de casos acumulados de 4,331.1**** por cada 100,000 habitantes. **La tasa de incidencia se ajusta a la proyección de la población al inicio del periodo 2022 (Fuente: CONAPO)

La distribución por sexo en los casos confirmados muestra un predominio en mujeres (52%). La mediana de edad en general es de 38 años.

Imagen 1. Mapa con la tasa de incidencia de **casos activos estimados** de COVID-19 por entidad de residencia*.



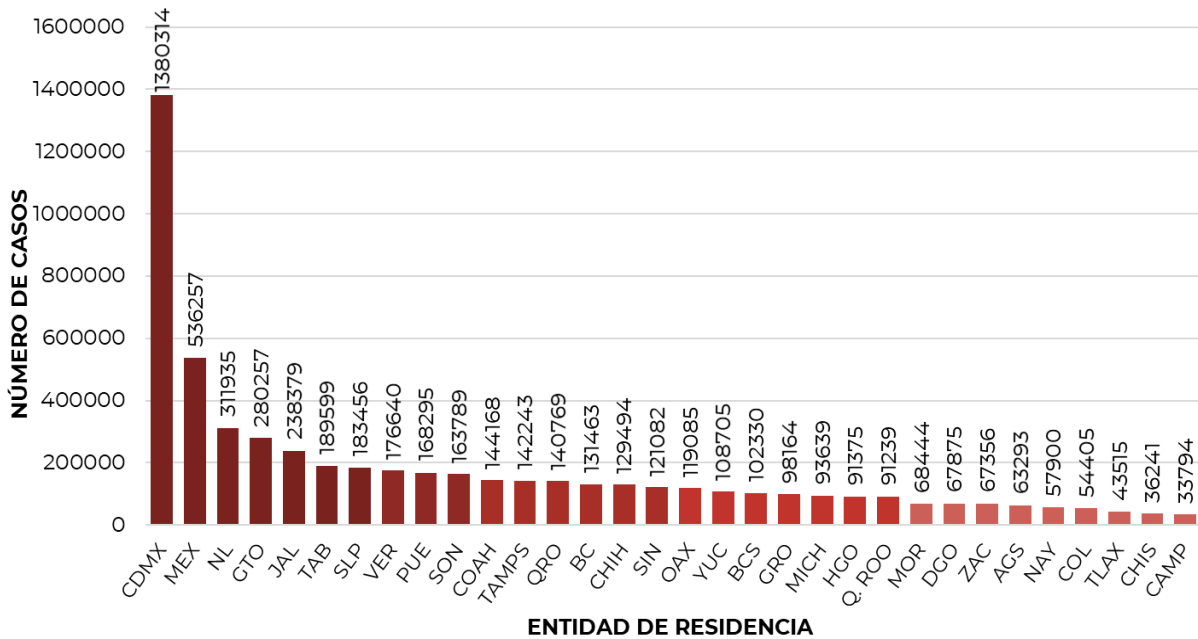
Mapa interactivo COVID-19 en México: <https://covid19.sinave.gob.mx>

La siguiente gráfica muestra los **casos confirmados acumulados** por entidad de residencia, las 10 primeras entidades que acumulan el mayor número de casos son: Ciudad de México, Estado de México, Nuevo León, Guanajuato, Jalisco, Tabasco, San Luis Potosí, Veracruz, Puebla y Sonora, que en conjunto conforman el 64% de todos los casos acumulados registrados en el país.

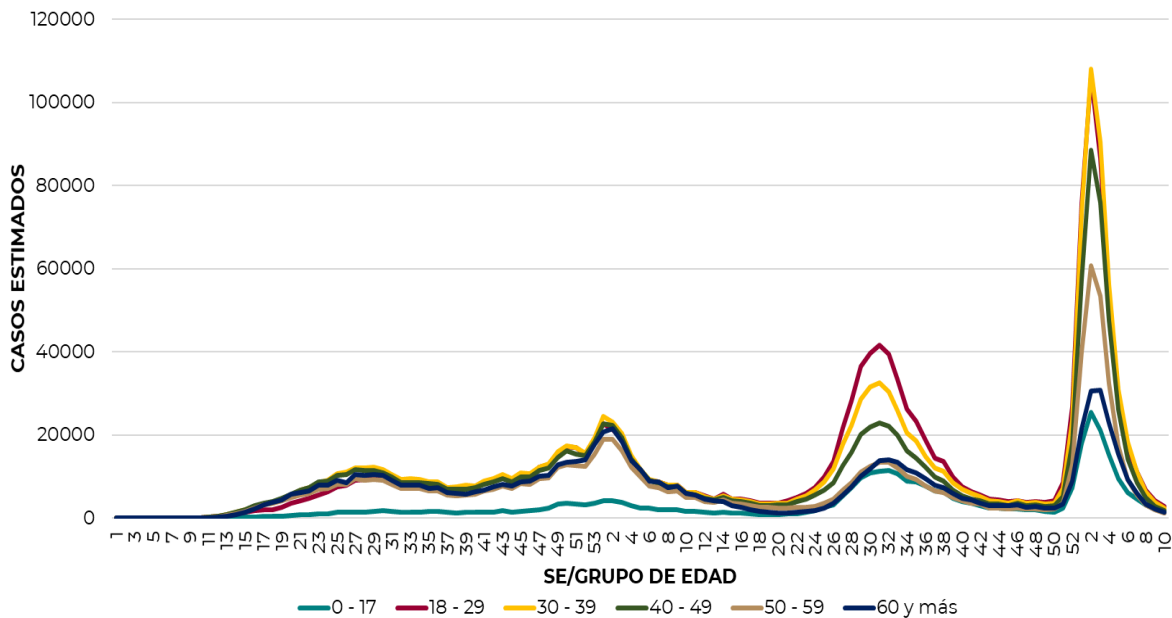


Informe Técnico Diario COVID-19 MÉXICO

21/03/2022
17:00 Hrs



La siguiente gráfica muestra la distribución de los casos estimados por los grupos de edad seleccionados y semana epidemiológica del 2021, observando que, en las últimas cinco semanas, la mayor parte de los casos están presentes en los grupos de 30 a 39 años, seguido del grupo de 18 a 19 años y 40 a 49 años.



Se consideran **casos activos**, aquellos casos positivos que iniciaron síntomas en los últimos 14 días, permitiendo identificar donde hay mayor actividad viral y por consecuencia aumento en la transmisión. La tabla describe el número de casos activos en los últimos 14 días por entidad federativa de residencia



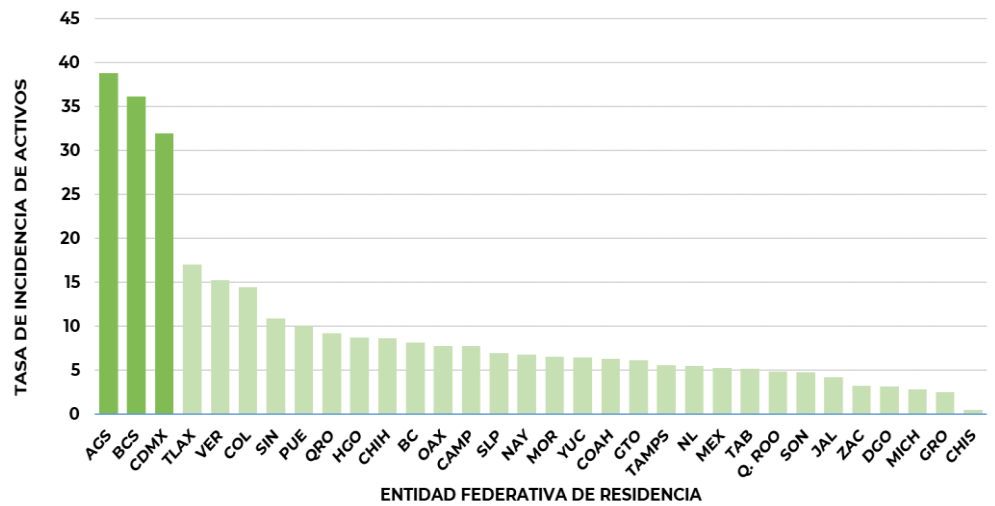
Informe Técnico Diario COVID-19 MÉXICO

21/03/2022
17:00 Hrs

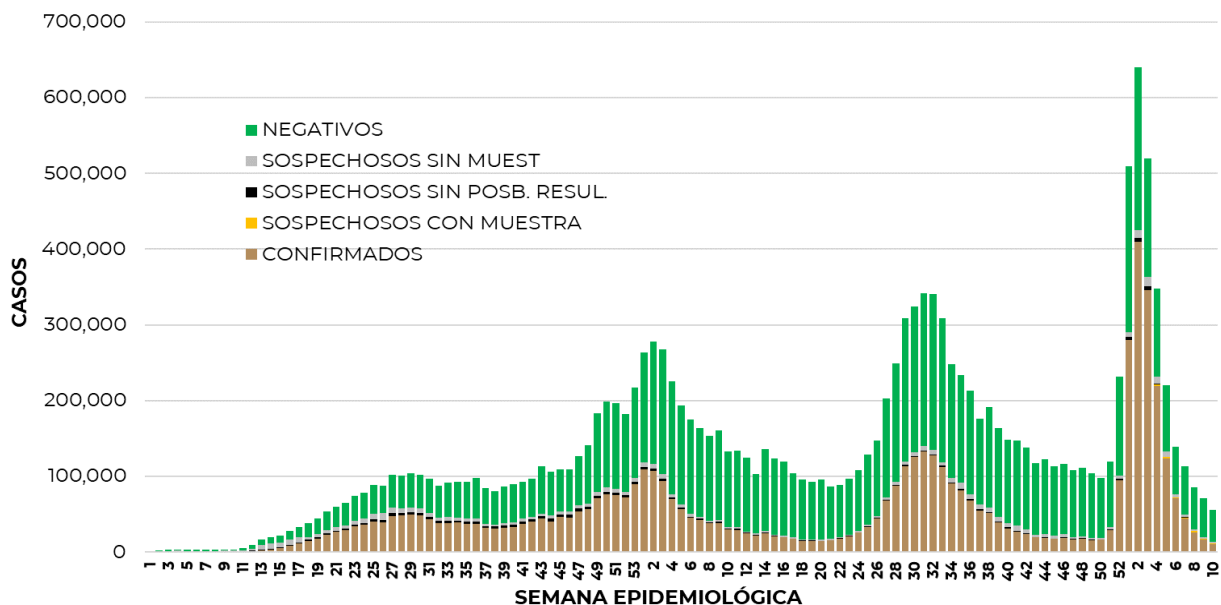
ENTIDAD DE RESIDENCIA	CASOS ACTIVOS
AGUASCALIENTES	571
BAJA CALIFORNIA	306
BAJA CALIFORNIA SUR	303
CAMPECHE	80
COAHUILA	210
COLIMA	117
CHIAPAS	32
CHIHUAHUA	335
CIUDAD DE MÉXICO	2872
DURANGO	61
GUANAJUATO	388
GUERRERO	92
HIDALGO	277
JALISCO	362
MÉXICO	944
MICHOACÁN	138
MORELOS	137
NAYARIT	90
NUEVO LEÓN	318
OAXACA	326
PUEBLA	679
QUERÉTARO	217
QUINTANA ROO	88
SAN LUIS POTOSÍ	203
SINALOA	350
SONORA	151
TABASCO	136
TAMAULIPAS	209
TLAXCALA	241
VERACRUZ	1321
YUCATÁN	149
ZACATECAS	55
NACIONAL	11,758

Al corte de información del día de hoy, se tienen registrados **11,758 casos activos** con una **tasa de incidencia de 9 por 100 mil habitantes** (Del 8 al 21 de marzo del 2022).

La gráfica presenta la tasa de casos activos por cada 100,000 habitantes, por entidad federativa posicionando en los primeros 10 lugares a: Aguascalientes, Baja California Sur, Ciudad de México, Tlaxcala, Veracruz, Colima, Sinaloa, Puebla, Querétaro e Hidalgo.



La siguiente gráfica de barras apiladas, muestra los **casos confirmados** (n=5, 635, 500) **sospechosos totales** (n=677, 261) y **casos negativos** (n=9, 141, 197) por semana epidemiológica de acuerdo a su fecha de inicio de síntomas.

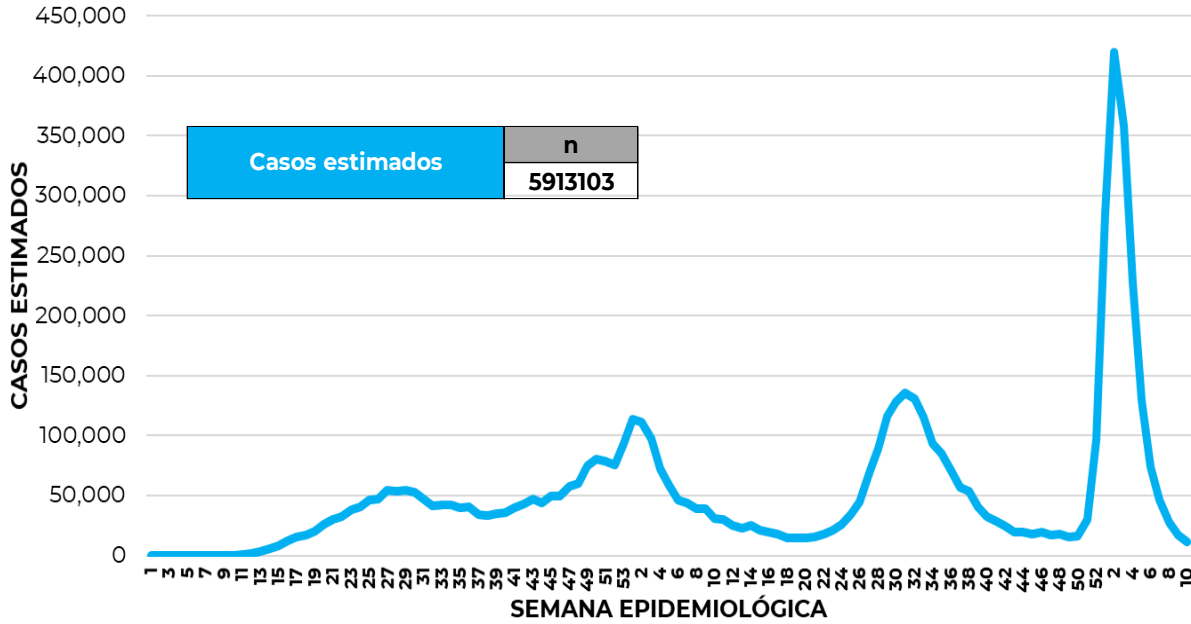




21/03/2022
17:00 Hrs

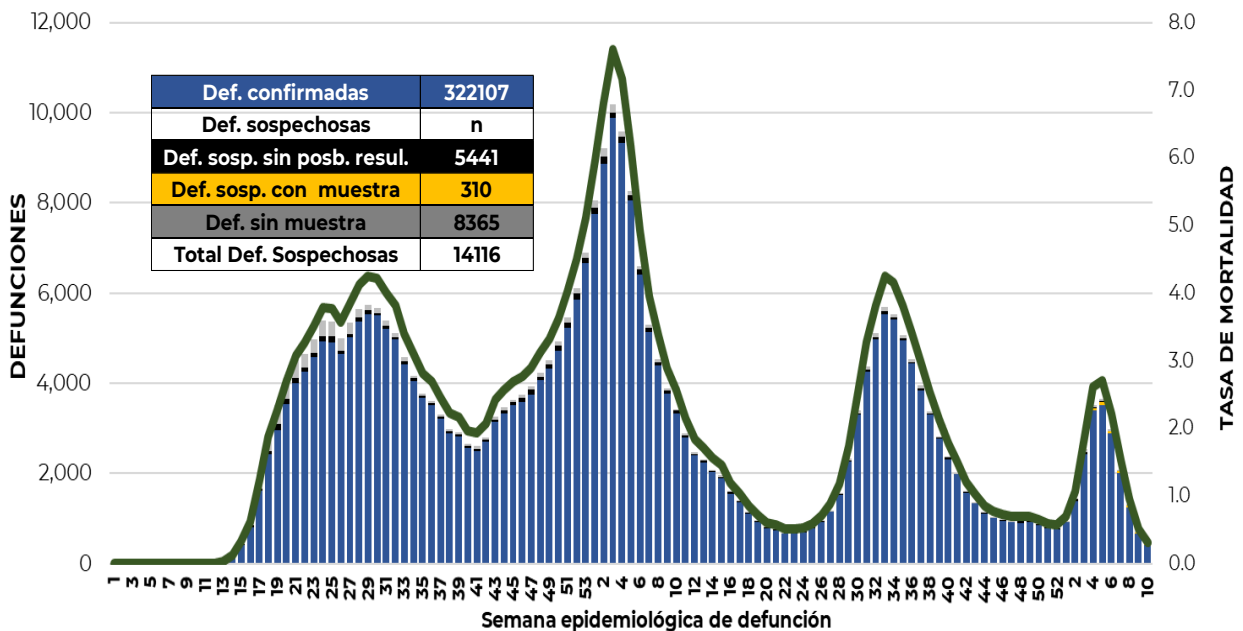
Informe Técnico Diario COVID-19 MÉXICO

La siguiente gráfica muestra la estimación de casos por semana epidemiológica de acuerdo a la fecha de inicio de síntomas. Se estima que se han recuperado 4,931,741 casos.



Al corte de información del día de hoy, se registraron **322,107 defunciones totales** de COVID-19. Hasta el día de hoy, se tienen **14,116 defunciones sospechosas** de COVID-19 que incluyen las pendientes por laboratorio (n=3,223) y las que están en proceso de asociación- dictaminación clínica – epidemiológica (n=10,893) en SISVER.

El siguiente gráfico muestra la distribución de las defunciones por semana epidemiológica de defunción, desglosando a las defunciones positivas totales, defunciones sospechosas sin posibilidad de resultado*, defunciones sospechosas con muestra y defunciones sin muestra; así como la tasa de mortalidad acumulada por semana que hasta el día de hoy es de 247.6*** por cada 100,000 habitantes. ***La tasa de mortalidad se ajusta a la proyección de la población al inicio del periodo 2022 (Fuente: CONAPO)





Informe Técnico Diario COVID-19 MÉXICO

Entidad Federativa	Defunciones Positivas
AGUASCALIENTES	3591
BAJA CALIFORNIA	12043
BAJA CALIFORNIA SUR	2620
CAMPECHE	2182
COAHUILA	8781
COLIMA	2388
CHIAPAS	2219
CHIHUAHUA	9915
CIUDAD DE MÉXICO	55857
DURANGO	3480
GUANAJUATO	14765
GUERRERO	6480
HIDALGO	8182
JALISCO	19158
MÉXICO	34569
MICHOACÁN	8536
MORELOS	5149
NAYARIT	3266
NUEVO LEÓN	15032
OAXACA	5850
PUEBLA	16394
QUERÉTARO	6392
QUINTANA ROO	4276
SAN LUIS POTOSÍ	7412
SINALOA	9657
SONORA	10154
TABASCO	6208
TAMAULIPAS	8196
TLAXCALA	2866
VERACRUZ	15868
YUCATÁN	6868
ZACATECAS	3753
NACIONAL	322,107

La distribución por sexo en las **defunciones confirmadas** muestra un predominio del 62% en hombres. La mediana de edad en los decesos es de 64 años.

La tabla describe el número de defunciones positivas a COVID-19 por entidad federativa de defunción al corte del día de hoy.

Medidas de higiene básicas:

- Las personas que padecen: diabetes, hipertensión, obesidad mórbida, insuficiencia renal, lupus, cáncer, enfermedades cardíacas y respiratorias, así como trasplantes, personas adultas mayores a partir de los 60 años cumplidos, personas embarazadas, deben hacer **resguardo familiar en casa**.
- Conservar una **sana distancia**, cuando menos **a 1.5 metros** de distancia el uno del otro.
- **Protección y cuidado de las personas adultas mayores**, la medida más importante es el aislamiento social voluntario y seguir las recomendaciones de sana distancia y medidas de prevención si se visita a personas adultas mayores.
- **Uso de cubrebocas y lavado frecuente de manos.**
- **Ventilación en lugares cerrados.**
- **Saludo a distancia**, no saludar de beso, de mano o abrazo.
- Para mayor información sobre la vacunación COVID-19, visita: vacunacovid.gob.mx
- Para mayor información acerca de COVID-19 puede consultar la página electrónica de la secretaria de Salud: <https://coronavirus.gob.mx/>.