



Informe Técnico Diario COVID-19 MÉXICO

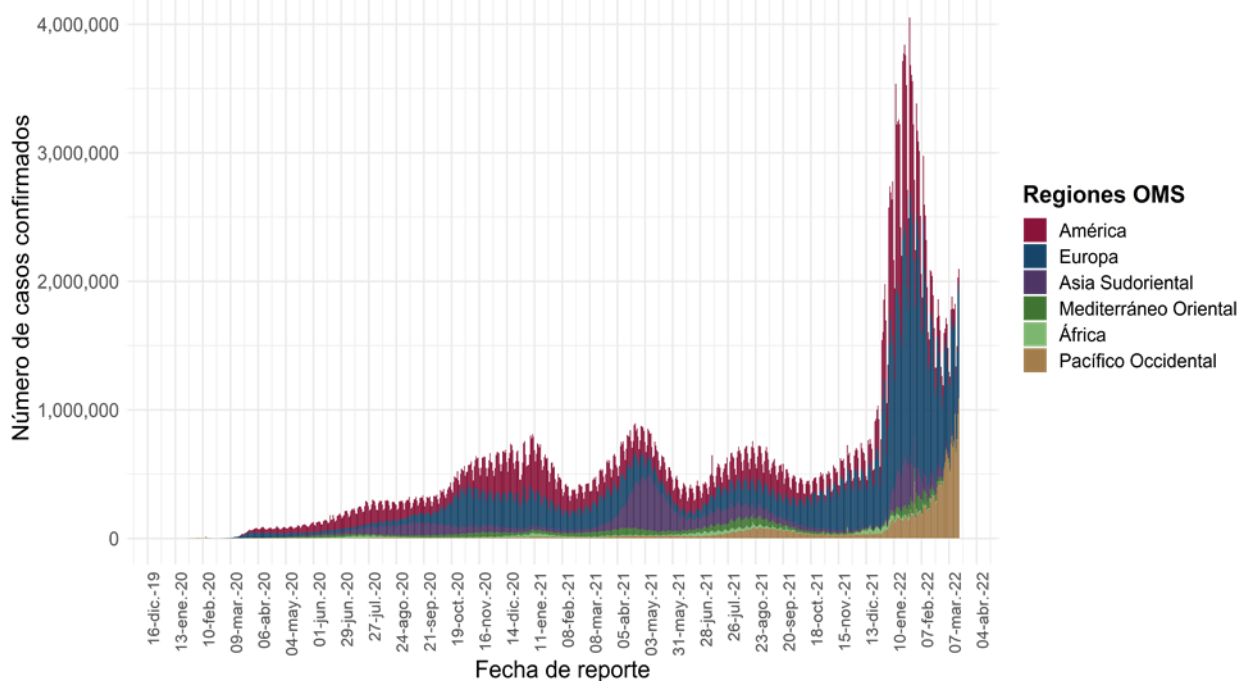
Al 17 de marzo de 2022, a nivel mundial se han reportado **462,758,117 casos confirmados (2,096,519 casos nuevos) y 6,056,725 de defunciones (6,243 nuevas defunciones).***

En las últimas 24 horas se reportaron **2,096,519 casos y 6,243 defunciones** a nivel global.*

La letalidad global es de **1.3%.** *

La OMS clasifica su distribución de casos por regiones. *En espera de la actualización de la OMS

Casos diarios por regiones de la OMS jueves, 17 de marzo de 2022



*Los casos y defunciones incluyen las embarcaciones internacionales.

El análisis nacional contempla a todos los casos sospechosos totales de enfermedad respiratoria viral (casos sospechosos sin muestra, sin posibilidad de resultado[‡] y sospechosos con muestra) y los casos y defunciones con asociación o dictaminación clínica-epidemiológica desde la semana epidemiológica 1 del 2020 a la 12 del 2022.

[‡]Muestra rechazada, no recibida, no adecuado, no amplifico, sin células y sin aislamiento.

La variable de asociación o dictaminación clínica – epidemiológica a COVID-19, se incorporó al estudio epidemiológico de caso sospechoso de enfermedad respiratoria viral y a la vigilancia epidemiológica, con el objetivo de tener un mejor acercamiento al comportamiento de la epidemia en el país.

En México hasta el día de hoy se han confirmado **5, 634, 829 casos totales y 322, 092 defunciones** totales por COVID-19. (Ver Imagen 1).

La **tasa de incidencia de casos acumulados de 4,330.5**** por cada 100,000 habitantes. **La tasa de incidencia se ajusta a la proyección de la población al inicio del periodo 2022 (Fuente: CONAPO)

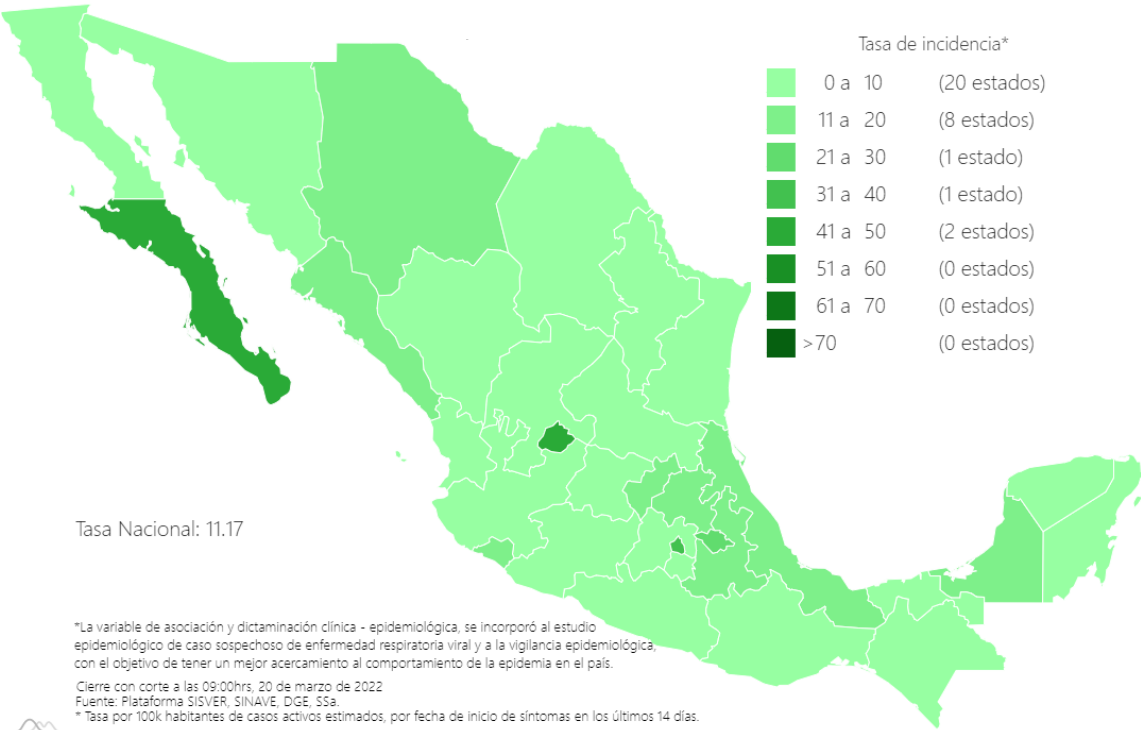
La distribución por sexo en los casos confirmados muestra un predominio en mujeres (52%). La mediana de edad en general es de 38 años.



20/03/2022
17:00 Hrs

Informe Técnico Diario COVID-19 MÉXICO

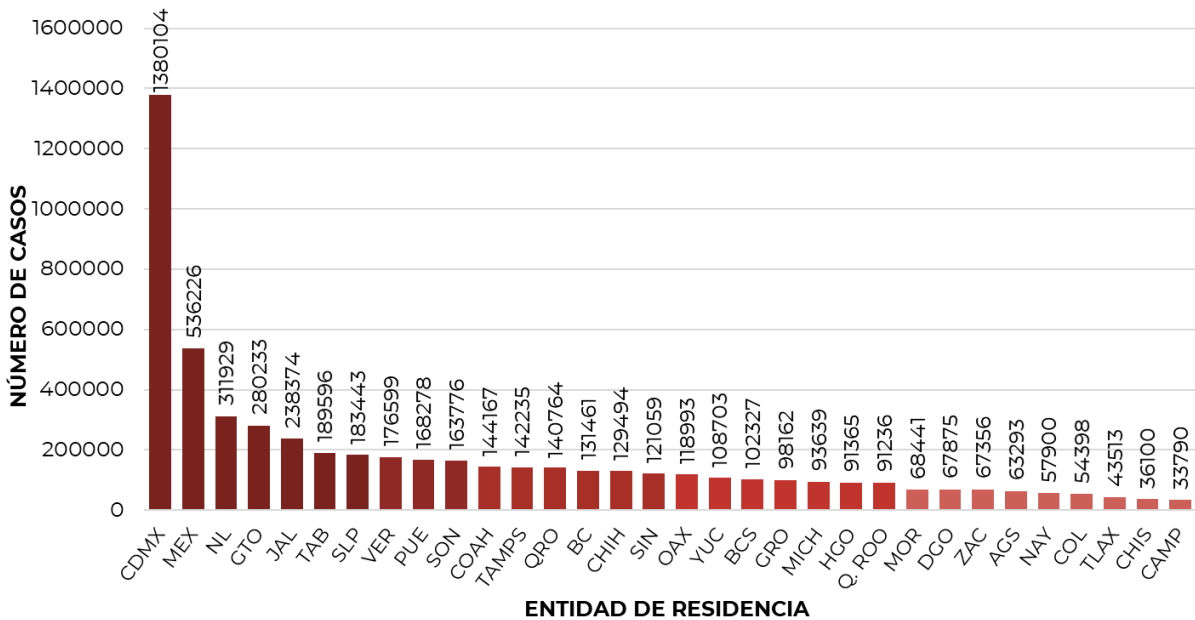
Imagen 1. Mapa con la tasa de incidencia de **casos activos estimados** de COVID-19 por entidad de residencia*.



- 5, 634, 829**
- Casos**
- 677, 124**
- Sospechosos**
- 9, 138, 857**
- Negativos**
- 322, 092**
- Defunciones**
- 14, 535**
- Activos estimados**
- 15, 450, 810**
- Personas notificadas**

Mapa interactivo COVID-19 en México: <https://covid19.sinave.gob.mx>

La siguiente gráfica muestra los **casos confirmados acumulados** por entidad de residencia, las 10 primeras entidades que acumulan el mayor número de casos son: Ciudad de México, Estado de México, Nuevo León, Guanajuato, Jalisco, Tabasco, San Luis Potosí, Veracruz, Puebla y Sonora, que en conjunto conforman el 64% de todos los casos acumulados registrados en el país.

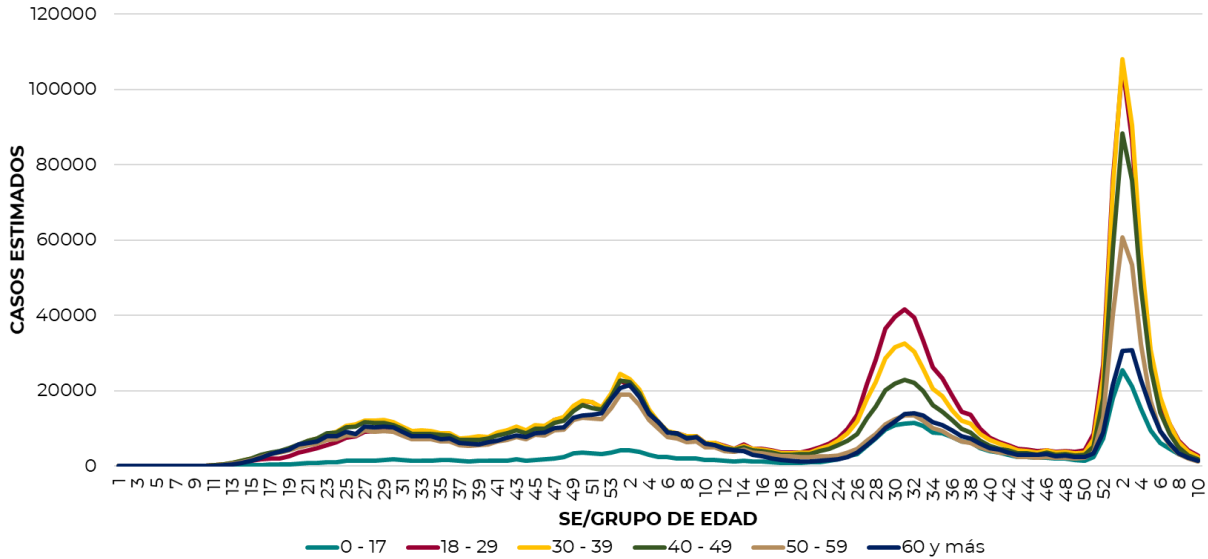




20/03/2022
17:00 Hrs

Informe Técnico Diario COVID-19 MÉXICO

La siguiente gráfica muestra la distribución de los casos estimados por los grupos de edad seleccionados y semana epidemiológica del 2021, observando que, en las últimas cinco semanas, la mayor parte de los casos están presentes en los grupos de 30 a 39 años, seguido del grupo de 18 a 19 años y 40 a 49 años.

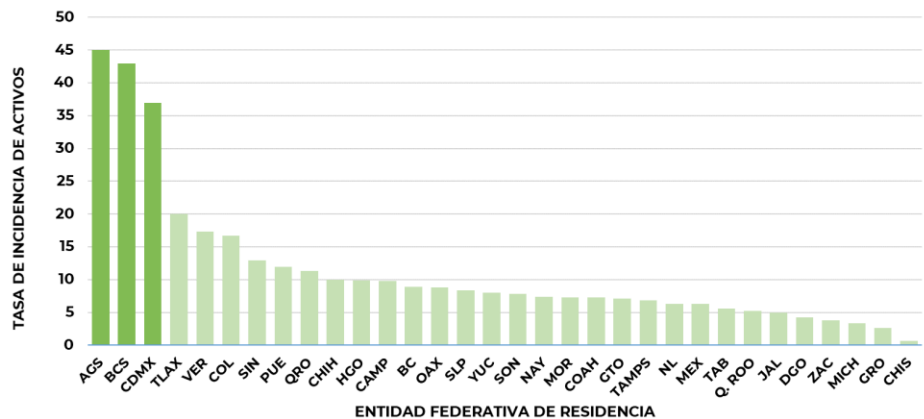


Se consideran **casos activos**, aquellos casos positivos que iniciaron síntomas en los últimos 14 días, permitiendo identificar donde hay mayor actividad viral y por consecuencia aumento en la transmisión. La tabla describe el número de casos activos en los últimos 14 días por entidad federativa de residencia

ENTIDAD DE RESIDENCIA	CASOS ACTIVOS
AGUASCALIENTES	662
BAJA CALIFORNIA	334
BAJA CALIFORNIA SUR	360
CAMPECHE	101
COAHUILA	240
COLIMA	135
CHIAPAS	38
CHIHUAHUA	388
CIUDAD DE MEXICO	3324
DURANGO	81
GUANAJUATO	453
GUERRERO	96
HIDALGO	311
JALISCO	426
MÉXICO	1116
MICHOACÁN	164
MORELOS	152
NAYARIT	98
NUEVO LEÓN	362
OAXACA	369
PUEBLA	804
QUERÉTARO	268
QUINTANA ROO	94
SAN LUIS POTOSÍ	244
SINALOA	416
SONORA	248
TABASCO	147
TAMAULIPAS	253
TLAXCALA	282
VERACRUZ	1500
YUCATÁN	185
ZACATECAS	64
NACIONAL	13,715

Al corte de información del día de hoy, se tienen registrados **13,715 casos activos** con una **tasa de incidencia de 10.5 por 100 mil habitantes** (Del 7 al 20 de marzo del 2022).

La gráfica presenta la tasa de casos activos por cada 100,000 habitantes, por entidad federativa posicionando en los primeros 10 lugares a: Aguascalientes, Baja California Sur, Ciudad de México, Tlaxcala, Veracruz, Colima, Sinaloa, Puebla, Querétaro y Chihuahua.

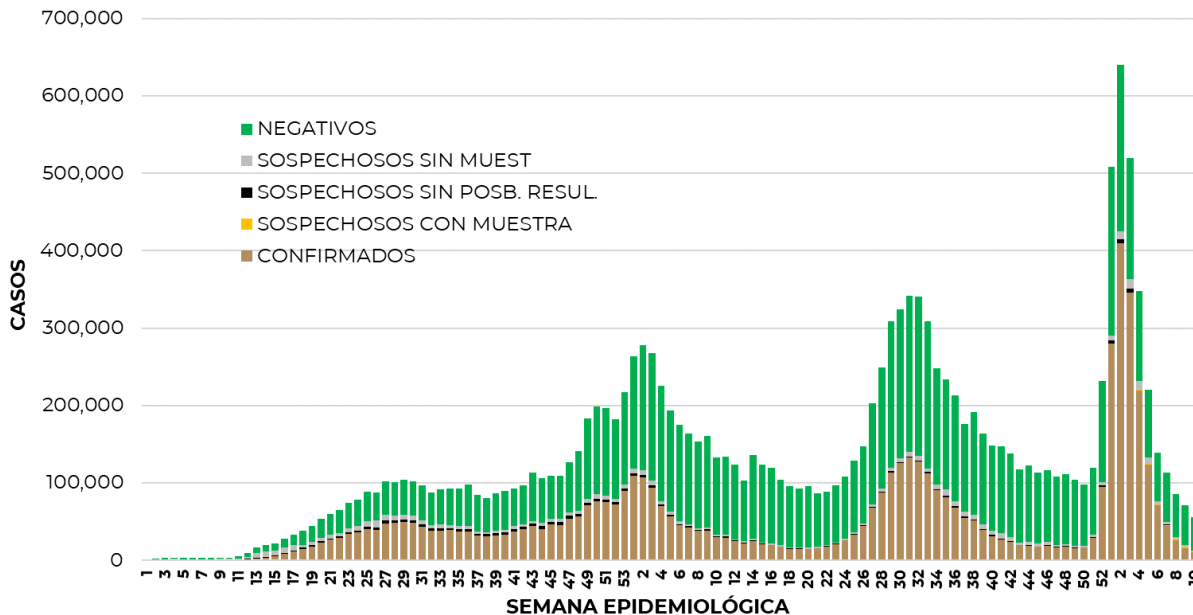




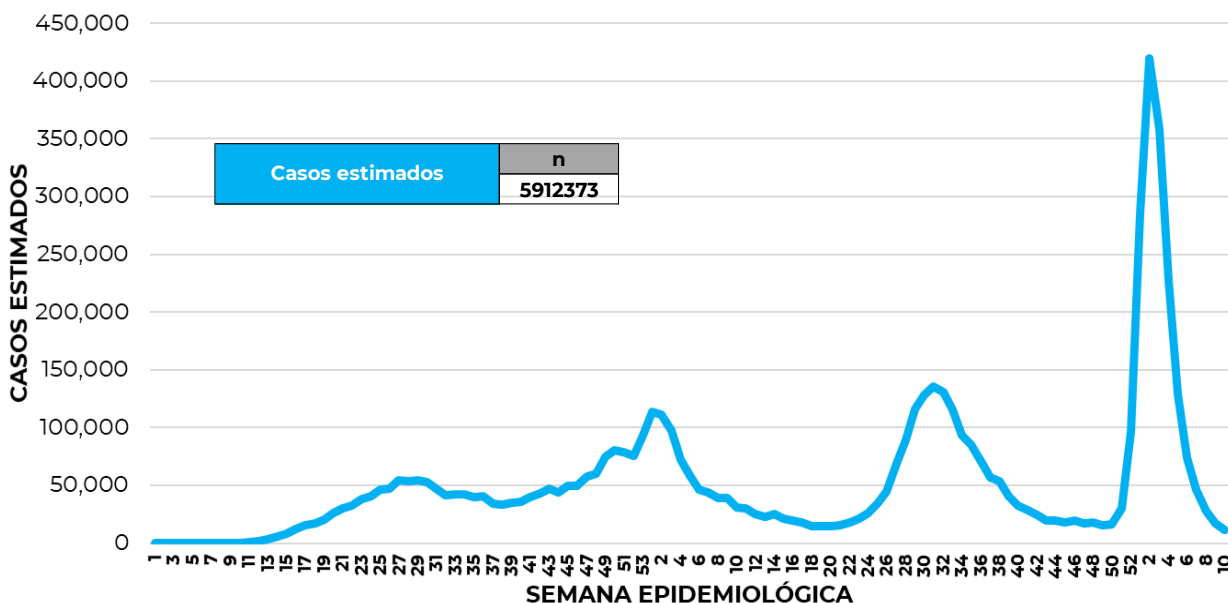
20/03/2022
17:00 Hrs

Informe Técnico Diario COVID-19 MÉXICO

La siguiente gráfica de barras apiladas, muestra los **casos confirmados** (n=5, 634, 829) **sospechosos totales** (n=677, 124) y **casos negativos** (n=9, 138, 857) por semana epidemiológica de acuerdo a su fecha de inicio de síntomas.



La siguiente gráfica muestra la estimación de casos por semana epidemiológica de acuerdo a la fecha de inicio de síntomas. Se estima que se han recuperado 4,929,271 casos.

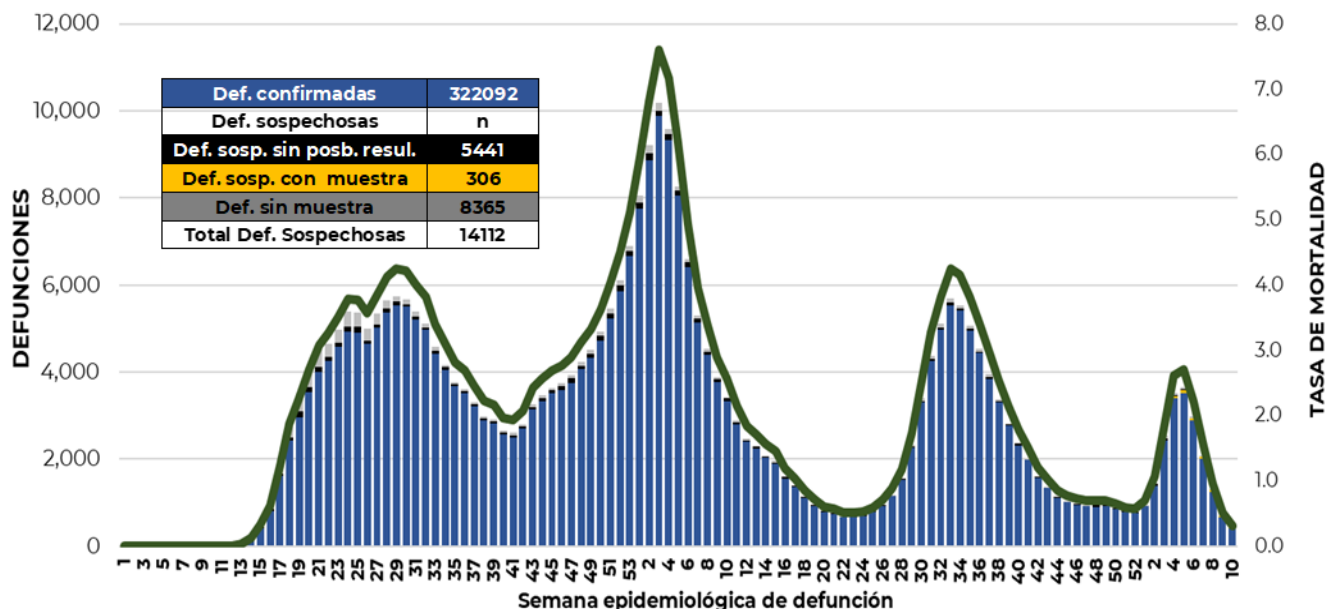


Al corte de información del día de hoy, se registraron **322, 092 defunciones totales** de COVID-19. Hasta el día de hoy, se tienen **14,112 defunciones sospechosas** de COVID-19 que incluyen las pendientes por laboratorio (n=3,219) y las que están en proceso de asociación- dictaminación clínica – epidemiológica (n=10,893) en SISVER.



Informe Técnico Diario COVID-19 MÉXICO

El siguiente gráfico muestra la distribución de las defunciones por semana epidemiológica de defunción, desglosando a las defunciones positivas totales, defunciones sospechosas sin posibilidad de resultado[¶], defunciones sospechosas con muestra y defunciones sin muestra; así como la tasa de mortalidad acumulada por semana que hasta el día de hoy es de 247.5*** por cada 100,000 habitantes. ***La tasa de mortalidad se ajusta a la proyección de la población al inicio del periodo 2022 (Fuente: CONAPO)



Entidad Federativa	Defunciones Positivas
AGUASCALIENTES	3591
BAJA CALIFORNIA	12043
BAJA CALIFORNIA SUR	2620
CAMPECHE	2182
COAHUILA	8781
COLIMA	2387
CHIAPAS	2219
CHIHUAHUA	9915
CIUDAD DE MÉXICO	55847
DURANGO	3480
GUANAJUATO	14765
GUERRERO	6480
HIDALGO	8181
JALISCO	19158
MÉXICO	34568
MICHOACÁN	8536
MORELOS	5149
NAYARIT	3266
NUEVO LEÓN	15032
OAXACA	5850
PUEBLA	16394
QUERÉTARO	6392
QUINTANA ROO	4276
SAN LUIS POTOSÍ	7412
SINALOA	9657
SONORA	10154
TABASCO	6208
TAMAULIPAS	8196
TLAXCALA	2866
VERACRUZ	15866
YUCATÁN	6868
ZACATECAS	3753
NACIONAL	322,092

La distribución por sexo en las **defunciones confirmadas** muestra un predominio del 62% en hombres. La mediana de edad en los decesos es de 64 años.

La tabla describe el número de defunciones positivas a COVID-19 por entidad federativa de defunción al corte del día de hoy.

Medidas de higiene básicas:

- Las personas que padecen: diabetes, hipertensión, obesidad mórbida, insuficiencia renal, lupus, cáncer, enfermedades cardíacas y respiratorias, así como trasplantes, personas adultas mayores a partir de los 60 años cumplidos, personas embarazadas, deben hacer **resguardo familiar en casa.**
- Conservar una **sana distancia**, cuando menos a **1.5 metros** de distancia el uno del otro.
- Protección y cuidado de las personas adultas mayores**, la medida más importante es el aislamiento social voluntario y seguir las recomendaciones de sana distancia y medidas de prevención si se visita a personas adultas mayores.
- Uso de cubrebocas y lavado frecuente de manos.**
- Ventilación en lugares cerrados.**
- Saludo a distancia**, no saludar de beso, de mano o abrazo.
- Para mayor información sobre la vacunación COVID-19, visita: vacunacovid.gob.mx
- Para mayor información acerca de COVID-19 puede consultar la página electrónica de la secretaria de Salud: <https://coronavirus.gob.mx/>.