



29/01/2022
17:00 Hrs

Informe Técnico Diario COVID-19 MÉXICO

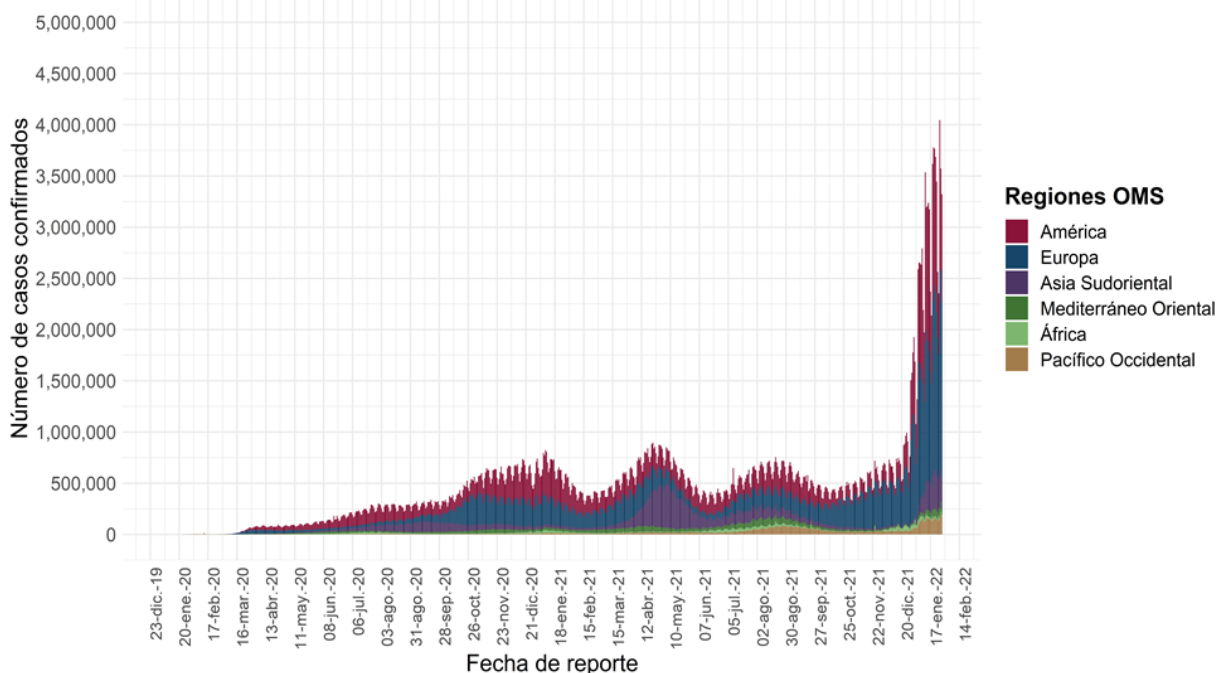
Al 28 de enero de 2022, a nivel mundial se han reportado **364,191,494 casos confirmados (3,321,782 casos nuevos) y 5,631,457 defunciones (10,314 nuevas defunciones).**

En las últimas 24 horas se reportaron **3,321,782 casos y 10,314 defunciones** a nivel global.

La letalidad global es de **1.5%**.

La OMS clasifica su distribución de casos por regiones.

Casos diarios por regiones de la OMS viernes, 28 de enero de 2022



*Los casos y defunciones incluyen las embarcaciones internacionales.

El análisis nacional contempla a todos los casos sospechosos totales de enfermedad respiratoria viral (casos sospechosos sin muestra, sin posibilidad de resultado[‡] y sospechosos con muestra) y los casos y defunciones con asociación o dictaminación clínica-epidemiológica desde la semana epidemiológica 1 del 2020 a la 04 del 2022.

[‡] Muestra rechazada, no recibida, no adecuado, no amplifico, sin células y sin aislamiento.

La variable de asociación o dictaminación clínica – epidemiológica a COVID-19, se incorporó al estudio epidemiológico de caso sospechoso de enfermedad respiratoria viral y a la vigilancia epidemiológica, con el objetivo de tener un mejor acercamiento al comportamiento de la epidemia en el país.

En México hasta el día de hoy se han confirmado **4, 916,143 casos totales y 305,762 defunciones** totales por COVID-19. (Ver Imagen 1).

15

La **tasa de incidencia de casos acumulados de 3,778.2**** por cada 100,000 habitantes. **La tasa de incidencia se ajusta a la proyección de la población al inicio del periodo 2022 (Fuente: CONAPO)

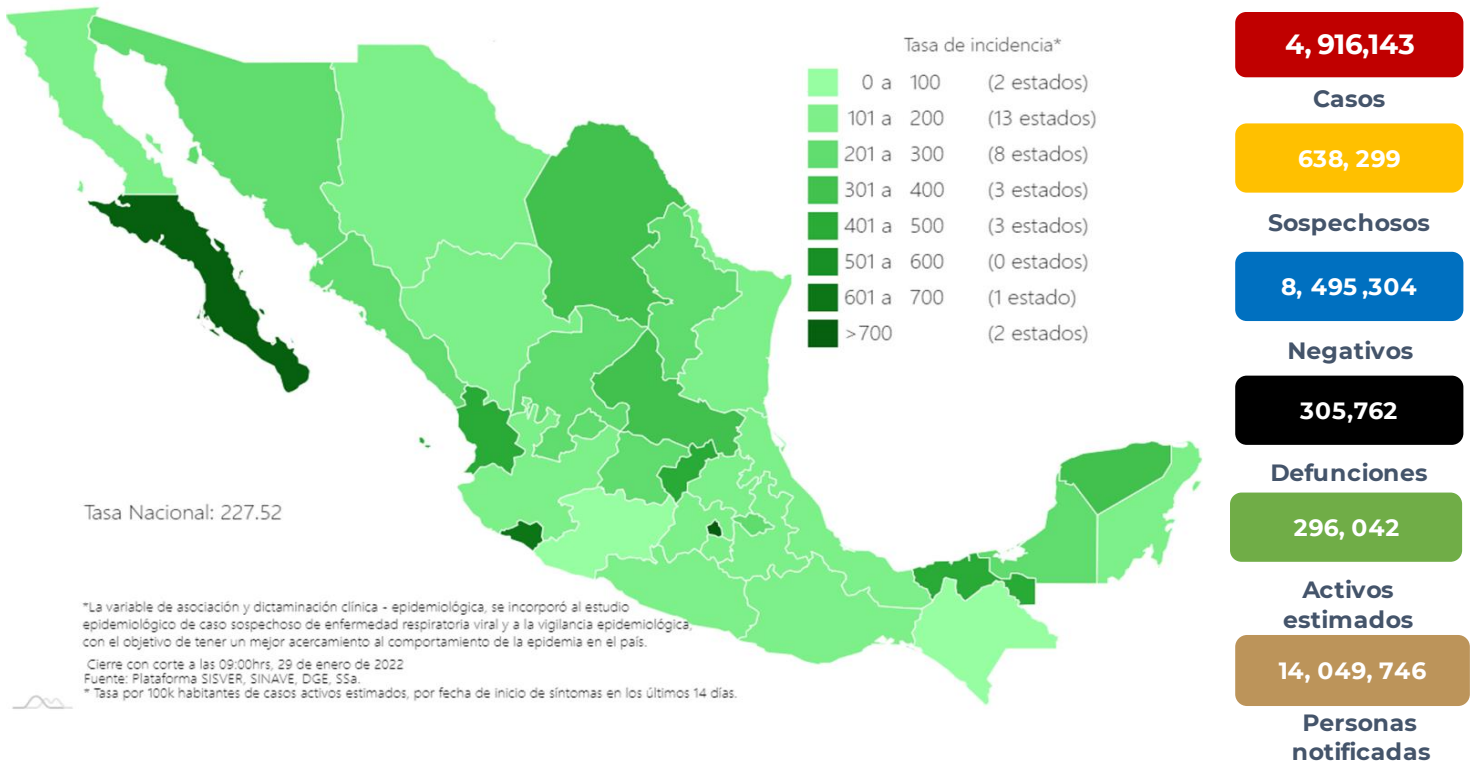
La distribución por sexo en los casos confirmados muestra un predominio en mujeres (51.5%). La mediana de edad en general es de 39 años.



29/01/2022
17:00 Hrs

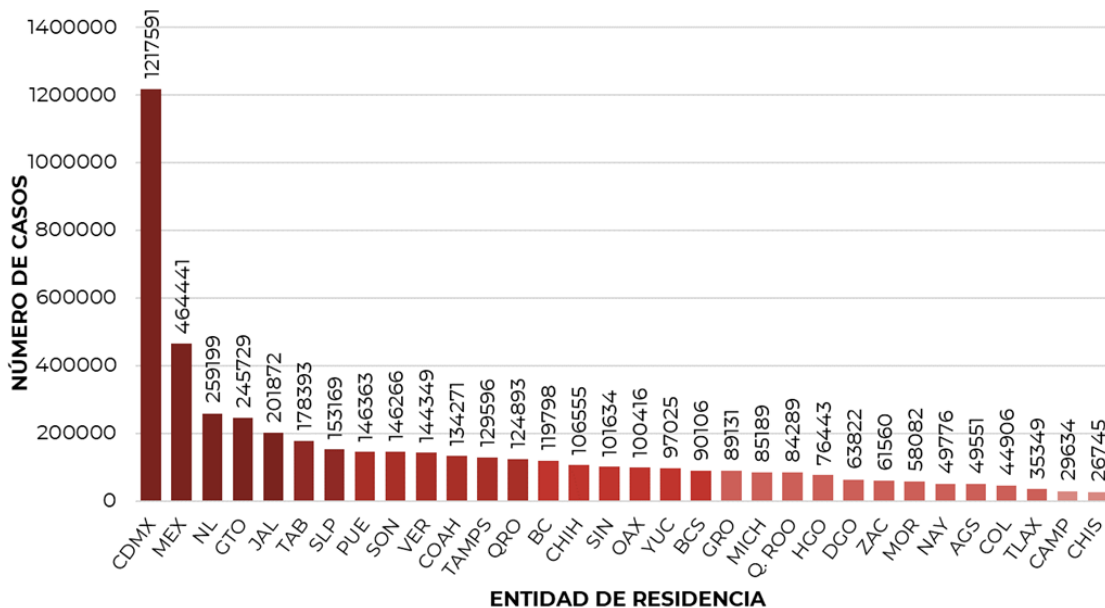
Informe Técnico Diario COVID-19 MÉXICO

Imagen 1. Mapa con la tasa de incidencia de **casos activos estimados** de COVID-19 por entidad de residencia



Mapa interactivo COVID-19 en México: <https://covid19.sinave.gob.mx>

La siguiente gráfica muestra los **casos confirmados acumulados** por entidad de residencia, las 10 primeras entidades que acumulan el mayor número de casos son: Ciudad de México, Estado de México, Nuevo León, Guanajuato, Jalisco, Tabasco, San Luis Potosí, Sonora, Puebla y Veracruz, que en conjunto conforman el 64% de todos los casos acumulados registrados en el país.

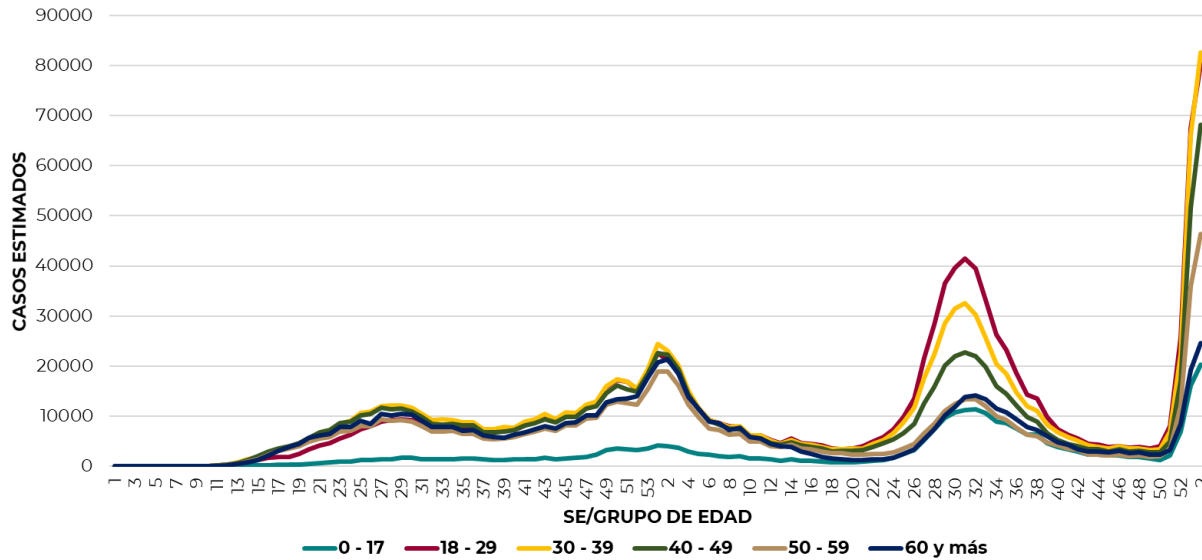




29/01/2022
17:00 Hrs

Informe Técnico Diario COVID-19 MÉXICO

La siguiente gráfica muestra la distribución de los casos estimados por los grupos de edad seleccionados y semana epidemiológica del 2021, observando que, en las últimas cinco semanas, la mayor parte de los casos están presentes en los grupos de 18 a 29 años, seguido del grupo de 30 a 39 años y 40 a 49 años.

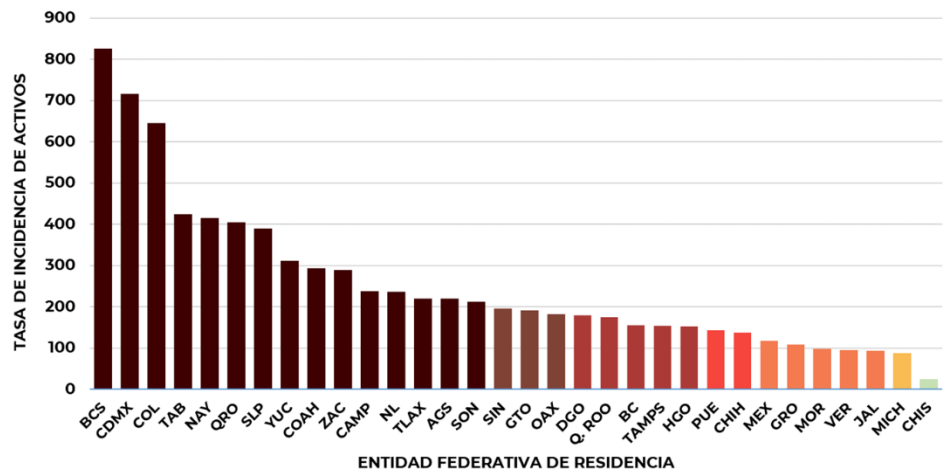


Se consideran **casos activos**, aquellos casos positivos que iniciaron síntomas en los últimos 14 días, permitiendo identificar donde hay mayor actividad viral y por consecuencia aumento en la transmisión. La tabla describe el número de casos activos en los últimos 14 días por entidad federativa de residencia.

ENTIDAD DE RESIDENCIA	CASOS ACTIVOS
AGUASCALIENTES	3226
BAJA CALIFORNIA	5817
BAJA CALIFORNIA SUR	6917
CAMPECHE	2460
COAHUILA	9718
COLIMA	5227
CHIAPAS	1468
CHIHUAHUA	5290
CIUDAD DE MÉXICO	64378
DURANGO	3404
GUANAJUATO	12135
GUERRERO	4022
HIDALGO	4815
JALISCO	8077
MÉXICO	20933
MICHOACÁN	4258
MORELOS	2032
NAYARIT	5492
NUEVO LEÓN	13587
OAXACA	7631
PUEBLA	9638
QUERÉTARO	9564
QUINTANA ROO	3151
SAN LUIS POTOSÍ	11305
SINALOA	6261
SONORA	6661
TABASCO	11153
TAMAULIPAS	5724
TLAXCALA	3097
VERACRUZ	8198
YUCATÁN	7185
ZACATECAS	4885
NACIONAL	277,709

Al corte de información del día de hoy, se tienen registrados **277,709 casos activos** con una **tasa de incidencia de 213.4 por 100 mil habitantes** (Del 16 al 29 de enero del 2022).

La gráfica presenta la tasa de casos activos por cada 100,000 habitantes, por entidad federativa posicionando en los primeros 10 lugares a: Baja California Sur, Ciudad de México, Colima, Tabasco, Nayarit, Querétaro, San Luis Potosí, Yucatán, Coahuila y Zacatecas.

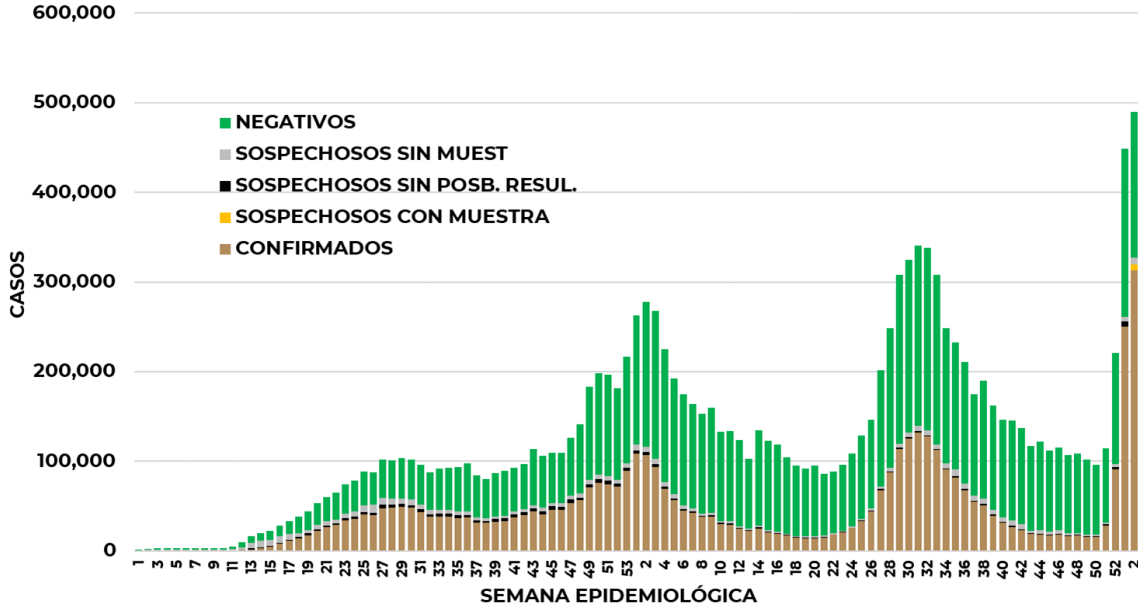




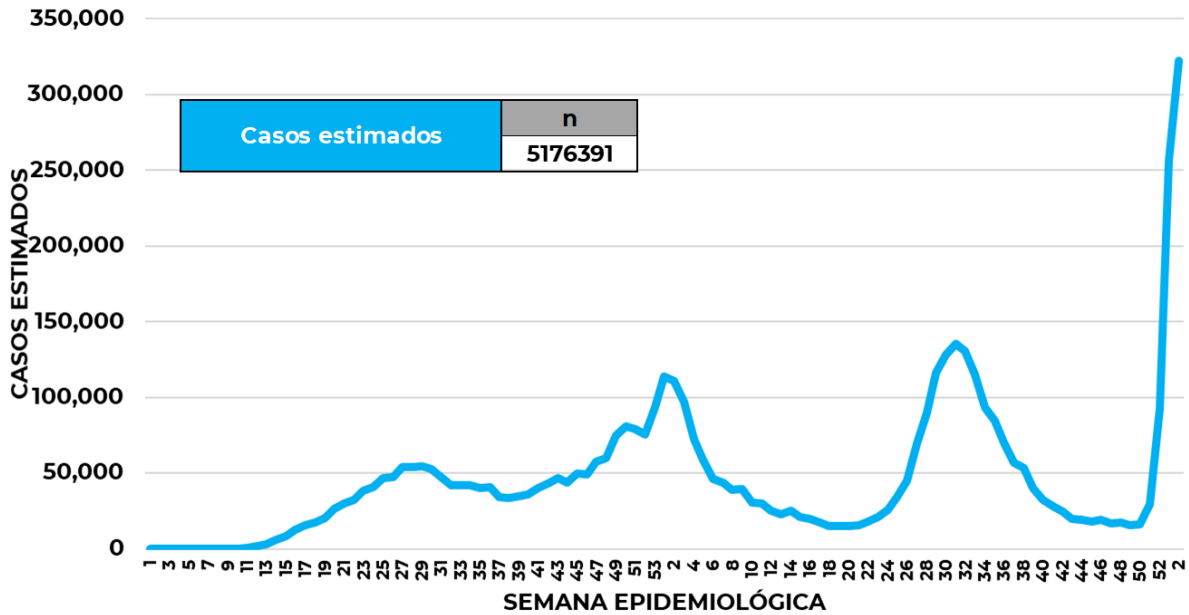
29/01/2022
17:00 Hrs

Informe Técnico Diario COVID-19 MÉXICO

La siguiente gráfica de barras apiladas, muestra los **casos confirmados** (n=4,916,143) **sospechosos totales** (n=638,299) y **casos negativos** (n=8,495,304) por semana epidemiológica de acuerdo a su fecha de inicio de síntomas.



La siguiente gráfica muestra la estimación de casos por semana epidemiológica de acuerdo a la fecha de inicio de síntomas. Se estima que se han recuperado 3,986,898 casos.

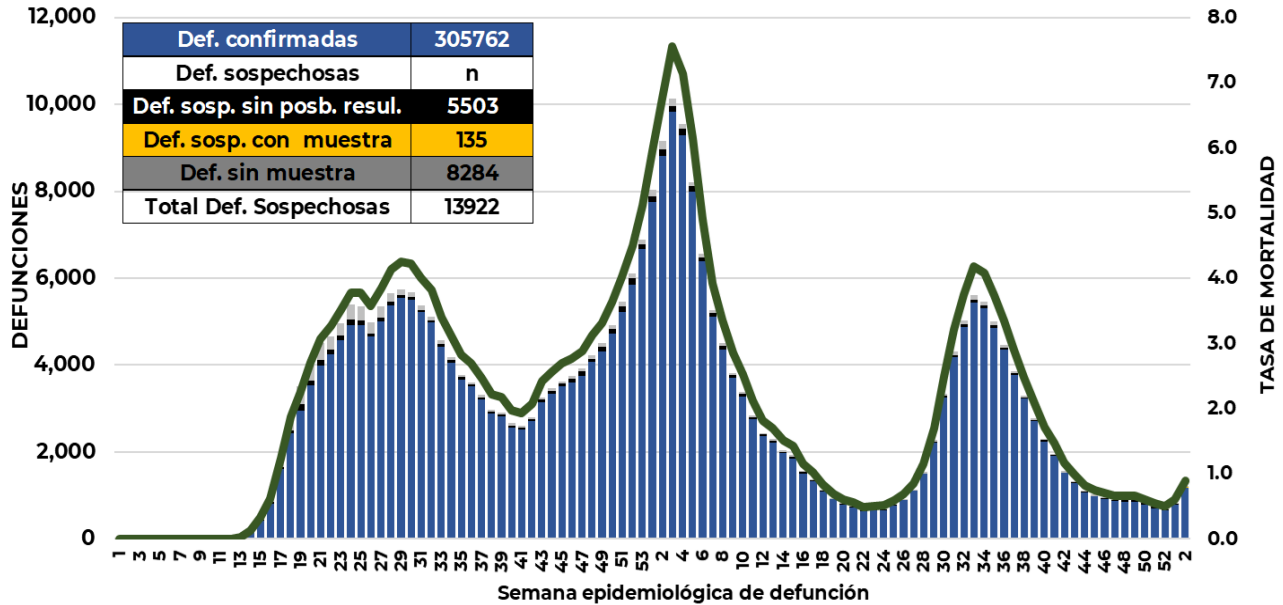


Al corte de información del día de hoy, se registraron **305,762 defunciones totales** de COVID-19. Hasta el día de hoy, se tienen **13,922 defunciones sospechosas** de COVID-19 que incluyen las pendientes por laboratorio (n=3,153) y las que están en proceso de asociación- dictaminación clínica – epidemiológica (n=10,769) en SISVER.



Informe Técnico Diario COVID-19 MÉXICO

El siguiente gráfico muestra la distribución de las defunciones por semana epidemiológica de defunción, desglosando a las defunciones positivas totales, defunciones sospechosas sin posibilidad de resultado[¥], defunciones sospechosas con muestra y defunciones sin muestra; así como la tasa de mortalidad acumulada por semana que hasta el día de hoy es de 235.0*** por cada 100,000 habitantes. ***La tasa de mortalidad se ajusta a la proyección de la población al inicio del periodo 2022 (Fuente: CONAPO)



Entidad Federativa	Defunciones Positivas
AGUASCALIENTES	3288
BAJA CALIFORNIA	11387
BAJA CALIFORNIA SUR	2502
CAMPECHE	2079
COAHUILA	8230
COLIMA	2258
CHIAPAS	2149
CHIHUAHUA	9251
CIUDAD DE MÉXICO	53525
DURANGO	3203
GUANAJUATO	13774
GUERRERO	6206
HIDALGO	7863
JALISCO	17990
MÉXICO	33448
MICHOACÁN	8129
MORELOS	4961
NAYARIT	3074
NUEVO LEÓN	14218
OAXACA	5498
PUEBLA	15883
QUERÉTARO	5978
QUINTANA ROO	4123
SAN LUIS POTOSÍ	7032
SINALOA	9222
SONORA	9580
TABASCO	5994
TAMAULIPAS	7596
TLAXCALA	2818
VERACRUZ	14984
YUCATÁN	5980
ZACATECAS	3539
NACIONAL	305,762

La distribución por sexo en las **defunciones confirmadas** muestra un predominio del 62% en hombres. La mediana de edad en los decesos es de 64 años.

La tabla describe el número de defunciones positivas a COVID-19 por entidad federativa de defunción al corte del día de hoy.

Medidas de higiene básicas:

- Las personas que padecen: diabetes, hipertensión, obesidad mórbida, insuficiencia renal, lupus, cáncer, enfermedades cardíacas y respiratorias, así como trasplantes, personas adultas mayores a partir de los 60 años cumplidos, personas embarazadas, deben hacer **resguardo familiar en casa**.
- Conservar una **sana distancia**, cuando menos a **1.5 metros** de distancia el uno del otro.
- Protección y cuidado de las personas adultas mayores**, la medida más importante es el aislamiento social voluntario y seguir las recomendaciones de sana distancia y medidas de prevención si se visita a personas adultas mayores.
- Uso de cubrebocas y lavado frecuente de manos.**
- Ventilación en lugares cerrados.**
- Saludo a distancia**, no saludar de beso, de mano o abrazo.
- Para mayor información sobre la vacunación COVID-19, visita: vacunacovid.gob.mx
- Para mayor información acerca de COVID-19 puede consultar la página electrónica de la secretaria de Salud: <https://coronavirus.gob.mx/>.