



**Informe Técnico Diario COVID-19 MÉXICO**

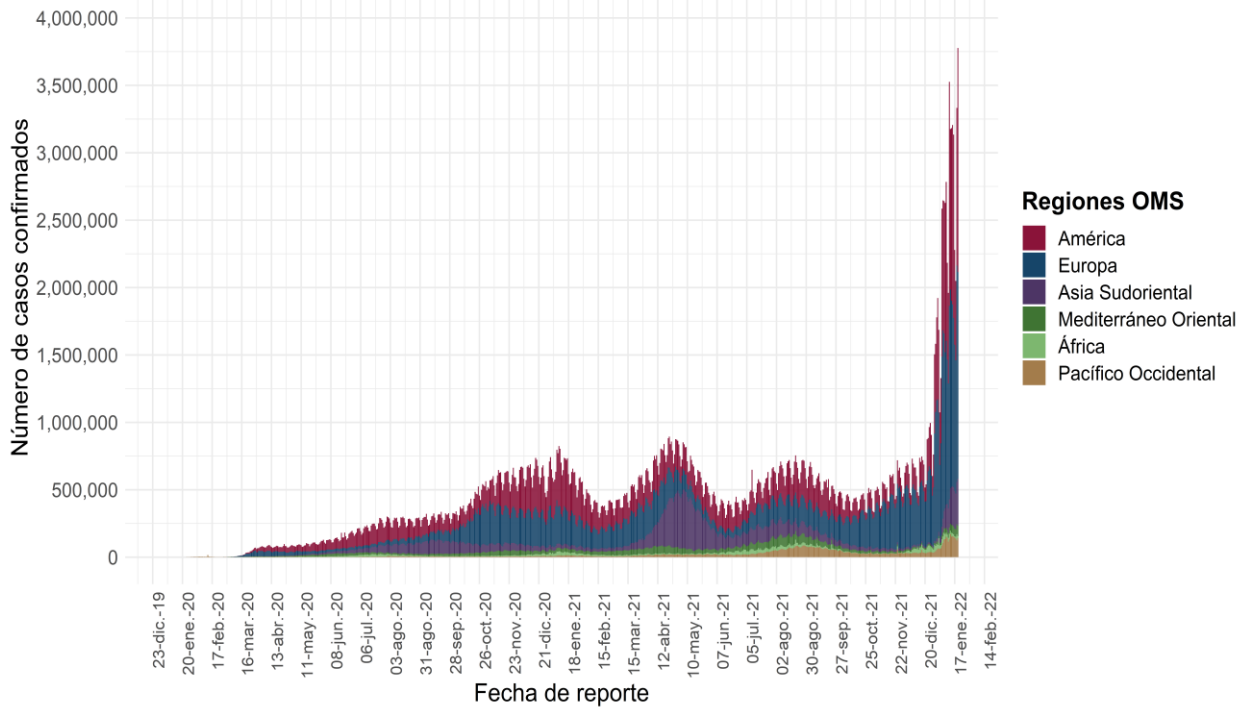
Al 20 de enero de 2022, a nivel mundial se han reportado **336,790,193 casos confirmados** (3,777,104 casos nuevos) y **5,560,718 defunciones** (8,741 nuevas defunciones).

En las últimas 24 horas se reportaron **3,777,104 casos y 8,741 defunciones** a nivel global.

La letalidad global es de **1.7%**.

La OMS clasifica su distribución de casos por regiones.

**Casos diarios por regiones de la OMS jueves, 20 de enero de 2022**



\*Los casos y defunciones incluyen las embarcaciones internacionales.

El análisis nacional contempla a todos los casos sospechosos totales de enfermedad respiratoria viral (casos sospechosos sin muestra, sin posibilidad de resultado<sup>‡</sup> y sospechosos con muestra) y los casos y defunciones con asociación o dictaminación clínica-epidemiológica desde la semana epidemiológica 1 del 2020 a la 03 del 2022.

<sup>‡</sup> Muestra rechazada, no recibida, no adecuado, no amplífico, sin células y sin aislamiento.

La variable de asociación o dictaminación clínica – epidemiológica a COVID-19, se incorporó al estudio epidemiológico de caso sospechoso de enfermedad respiratoria viral y a la vigilancia epidemiológica, con el objetivo de tener un mejor acercamiento al comportamiento de la epidemia en el país.

**En México** hasta el día de hoy se han confirmado **4, 545,683 casos totales y 302,390 defunciones** totales por COVID-19. (Ver Imagen 1).

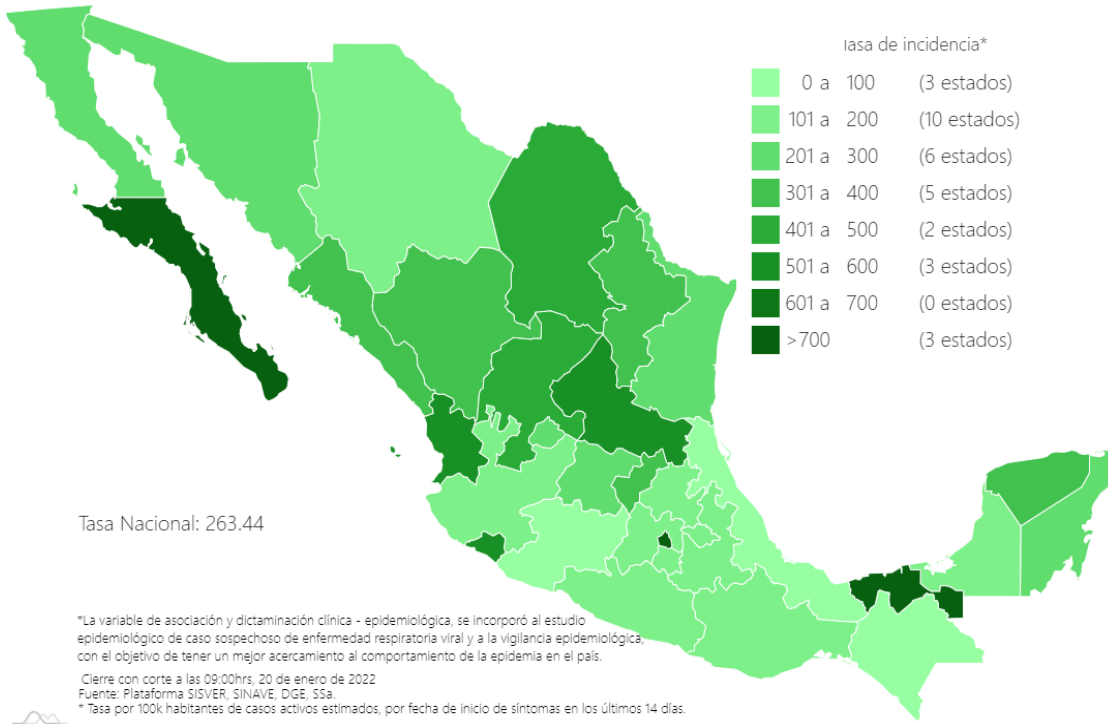
**15**

La **tasa de incidencia de casos acumulados de 3,493.5\*\*** por cada 100,000 habitantes. \*\*La tasa de incidencia se ajusta a la proyección de la población al inicio del periodo 2022 (Fuente: CONAPO)

La distribución por sexo en los casos confirmados muestra un predominio en mujeres (51%). La mediana de edad en general es de 39 años.

**Informe Técnico Diario COVID-19 MÉXICO**

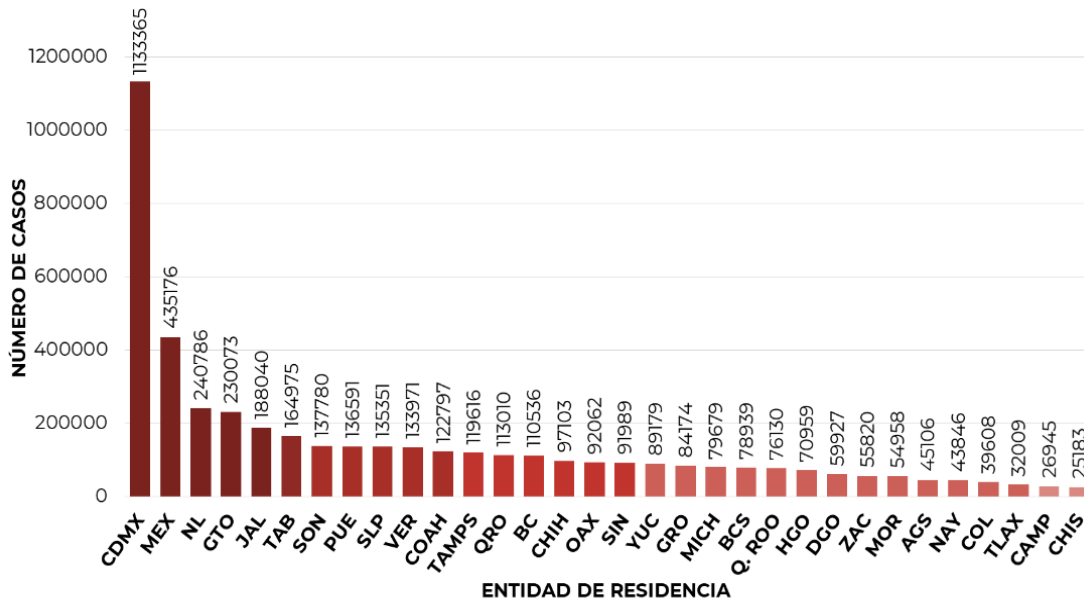
**Imagen 1.** Mapa con la tasa de incidencia de **casos activos estimados** de COVID-19 por entidad de residencia



- 4, 545,683**
- Casos**
- 624, 417**
- Sospechosos**
- 8, 308,105**
- Negativos**
- 302,390**
- Defunciones**
- 342, 788**
- Activos estimados**
- 13, 478, 205**
- Personas notificadas**

Mapa interactivo COVID-19 en México: <https://covid19.sinave.gob.mx>

La siguiente gráfica muestra los **casos confirmados acumulados** por entidad de residencia, las 10 primeras entidades que acumulan el mayor número de casos son: Ciudad de México, Estado de México, Nuevo León, Guanajuato, Jalisco, Tabasco, Sonora, Puebla, San Luis Potosí y Veracruz, que en conjunto conforman el 65% de todos los casos acumulados registrados en el país.



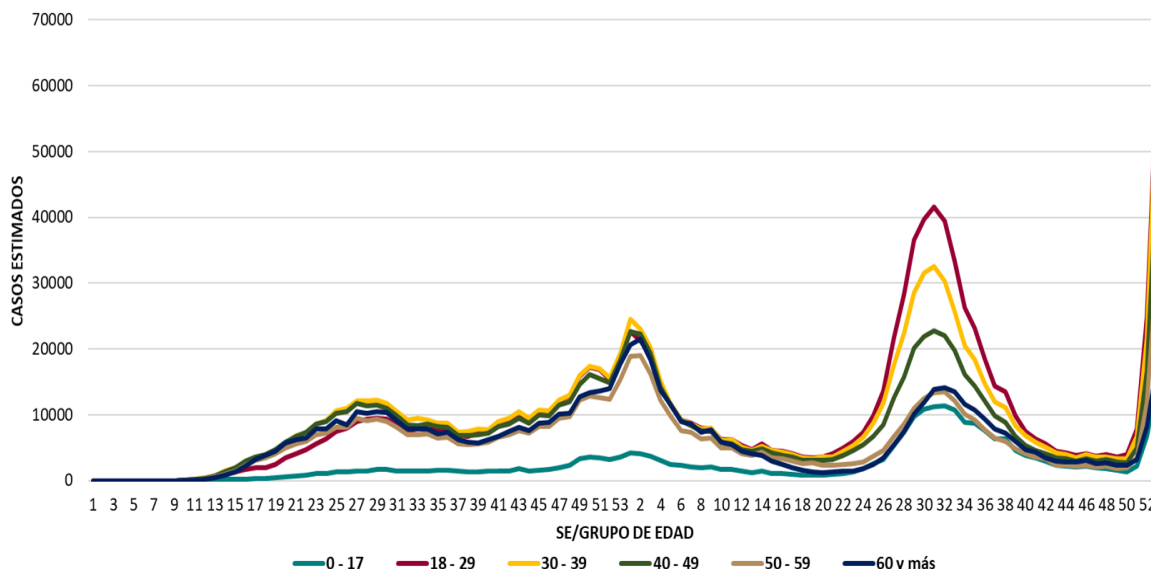


20/01/2022

17:00 Hrs

**Informe Técnico Diario COVID-19 MÉXICO**

La siguiente gráfica muestra la distribución de los casos estimados por los grupos de edad seleccionados y semana epidemiológica del 2021, observando que, en las últimas cinco semanas, la mayor parte de los casos están presentes en los grupos de 18 a 29 años, seguido del grupo de 30 a 39 años y 40 a 49 años.

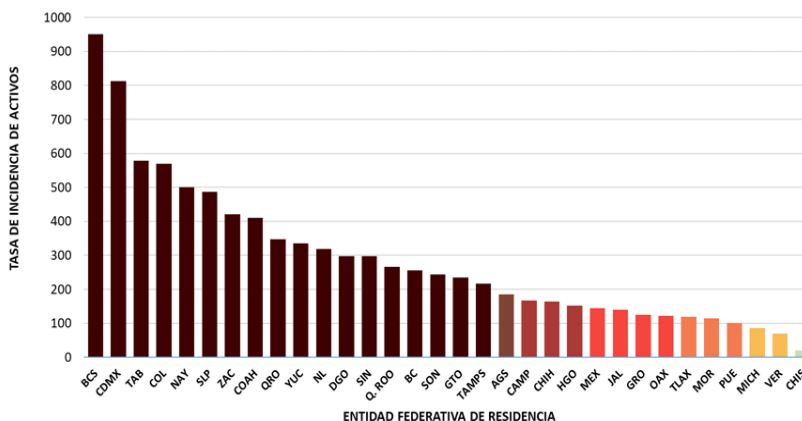


Se consideran **casos activos**, aquellos casos positivos que iniciaron síntomas en los últimos 14 días, permitiendo identificar donde hay mayor actividad viral y por consecuencia aumento en la transmisión. La tabla describe el número de casos activos en los últimos 14 días por entidad federativa de residencia.

ENTIDAD DE RESIDENCIA	CASOS ACTIVOS
AGUASCALIENTES	2717
BAJA CALIFORNIA	9577
BAJA CALIFORNIA SUR	7951
CAMPECHE	1722
COAHUILA	13567
COLIMA	4607
CHIAPAS	1171
CHIHUAHUA	6329
CIUDAD DE MÉXICO	72970
DURANGO	5666
GUANAJUATO	14886
GUERRERO	4600
HIDALGO	4779
JALISCO	12027
MÉXICO	25563
MICHOACÁN	4231
MORELOS	2378
NAYARIT	6623
NUEVO LEÓN	18391
OAXACA	5127
PUEBLA	6842
QUERÉTARO	8205
QUINTANA ROO	4799
SAN LUIS POTOSÍ	14136
SINALOA	9545
SONORA	7675
TABASCO	15203
TAMAULIPAS	8027
TLAXCALA	1677
VERACRUZ	5996
YUCATÁN	7721
ZACATECAS	7104
<b>NACIONAL</b>	<b>321,812</b>

Al corte de información del día de hoy, se tienen registrados **321,812 casos activos** con una **tasa de incidencia de 247.3 por 100 mil habitantes** (Del 07 al 20 de enero del 2022).

La gráfica presenta la tasa de casos activos por cada 100,000 habitantes, por entidad federativa posicionando en los primeros 10 lugares a: Baja California Sur, Ciudad de México, Tabasco, Colima, Nayarit, San Luis Potosí, Zacatecas, Coahuila, Querétaro y Yucatán.

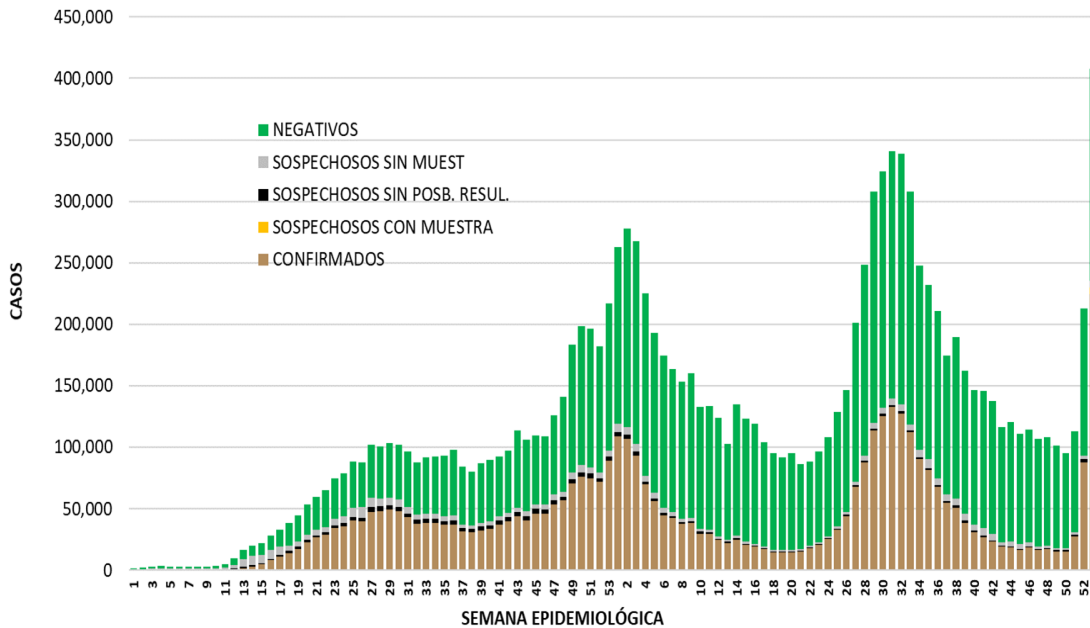




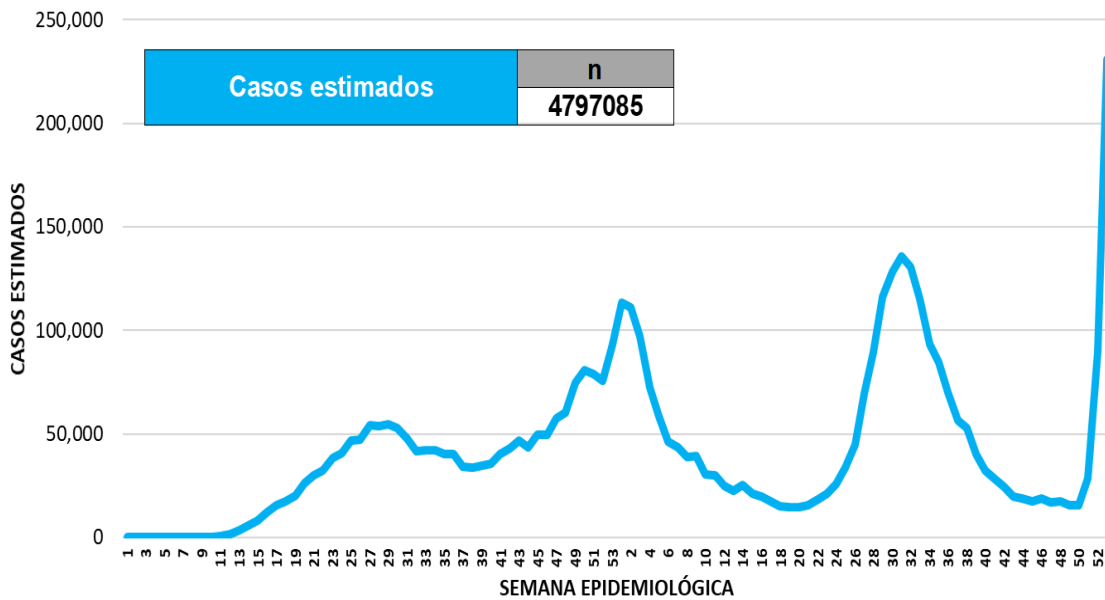
20/01/2022  
17:00 Hrs

**Informe Técnico Diario COVID-19 MÉXICO**

La siguiente gráfica de barras apiladas, muestra los **casos confirmados** (n=4,545,683) **sospechosos totales** (n=624,417) y **casos negativos** (n=8,308,105) por semana epidemiológica de acuerdo a su fecha de inicio de síntomas.



La siguiente gráfica muestra la estimación de casos por semana epidemiológica de acuerdo a la fecha de inicio de síntomas. Se estima que se han recuperado 3,583,463 casos.

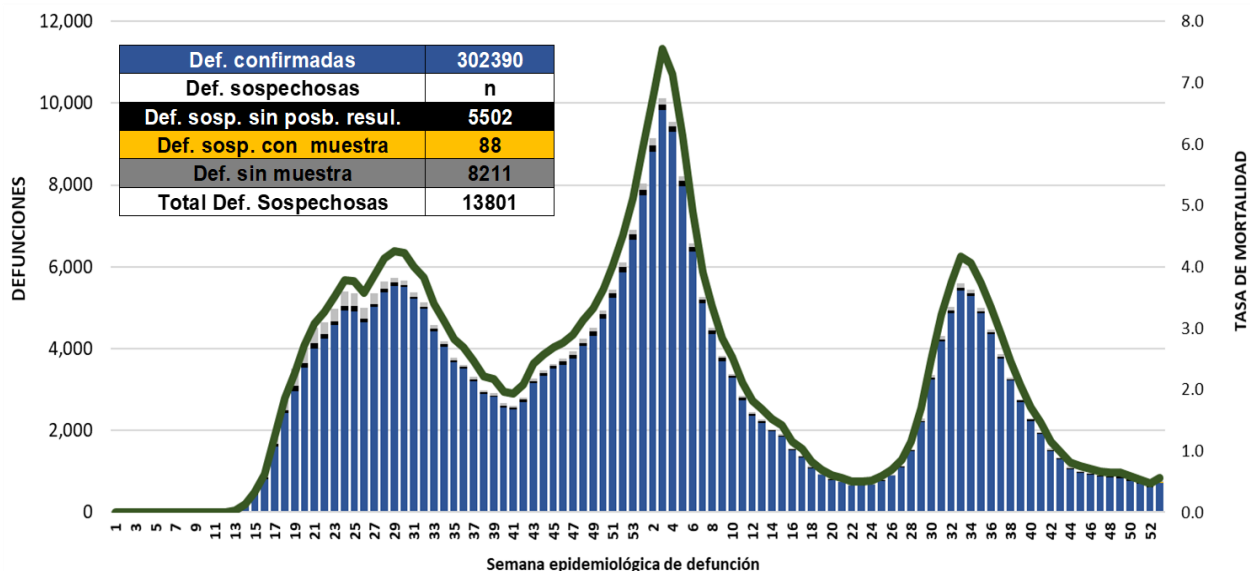


Al corte de información del día de hoy, se registraron **302,390 defunciones totales** de COVID-19. Hasta el día de hoy, se tienen **13,801 defunciones sospechosas** de COVID-19 que incluyen las pendientes por laboratorio (n=3,111) y las que están en proceso de asociación- dictaminación clínica – epidemiológica (n=10,690) en SISVER.



**Informe Técnico Diario COVID-19 MÉXICO**

El siguiente gráfico muestra la distribución de las defunciones por semana epidemiológica de defunción, desglosando a las defunciones positivas totales, defunciones sospechosas sin posibilidad de resultado\*, defunciones sospechosas con muestra y defunciones sin muestra; así como la tasa de mortalidad acumulada por semana que hasta el día de hoy es de 232.4\*\*\* por cada 100,000 habitantes. \*\*\*La tasa de mortalidad se ajusta a la proyección de la población al inicio del periodo 2022 (Fuente: CONAPO)



Entidad Federativa	Defunciones Positivas
AGUASCALIENTES	3205
BAJA CALIFORNIA	11242
BAJA CALIFORNIA SUR	2446
CAMPECHE	2068
COAHUILA	8010
COLIMA	2239
CHIAPAS	2139
CHIHUAHUA	9017
CIUDAD DE MÉXICO	53094
DURANGO	3130
GUANAJUATO	13614
GUERRERO	6153
HIDALGO	7808
JALISCO	17779
MÉXICO	33253
MICHOACÁN	8084
MORELOS	4929
NAYARIT	3039
NUEVO LEÓN	13978
OAXACA	5451
PUEBLA	15822
QUERÉTARO	5916
QUINTANA ROO	4070
SAN LUIS POTOSÍ	6878
SINALOA	9107
SONORA	9426
TABASCO	5950
TAMAULIPAS	7447
TLAXCALA	2817
VERACRUZ	14918
YUCATÁN	5914
ZACATECAS	3447
NACIONAL	302,390

La distribución por sexo en las **defunciones confirmadas** muestra un predominio del 62% en hombres. La mediana de edad en los decesos es de 64 años.

La tabla describe el número de defunciones positivas a COVID-19 por entidad federativa de defunción al corte del día de hoy.

**Medidas de higiene básicas:**

- Las personas que padecen: diabetes, hipertensión, obesidad mórbida, insuficiencia renal, lupus, cáncer, enfermedades cardíacas y respiratorias, así como trasplantes, personas adultas mayores a partir de los 60 años cumplidos, personas embarazadas, deben hacer **resguardo familiar en casa.**
- Conservar una **sana distancia**, cuando menos a **1.5 metros** de distancia el uno del otro.
- Protección y cuidado de las personas adultas mayores**, la medida más importante es el aislamiento social voluntario y seguir las recomendaciones de sana distancia y medidas de prevención si se visita a personas adultas mayores.
- Uso de cubrebocas y lavado frecuente de manos.**
- Ventilación en lugares cerrados.**
- Saludo a distancia**, no saludar de beso, de mano o abrazo.
- Para mayor información sobre la vacunación COVID-19, visita: [vacunacovid.gob.mx](http://vacunacovid.gob.mx)
- Para mayor información acerca de COVID-19 puede consultar la página electrónica de la secretaria de Salud: <https://coronavirus.gob.mx/>.