



Informe Técnico Diario COVID-19 MÉXICO

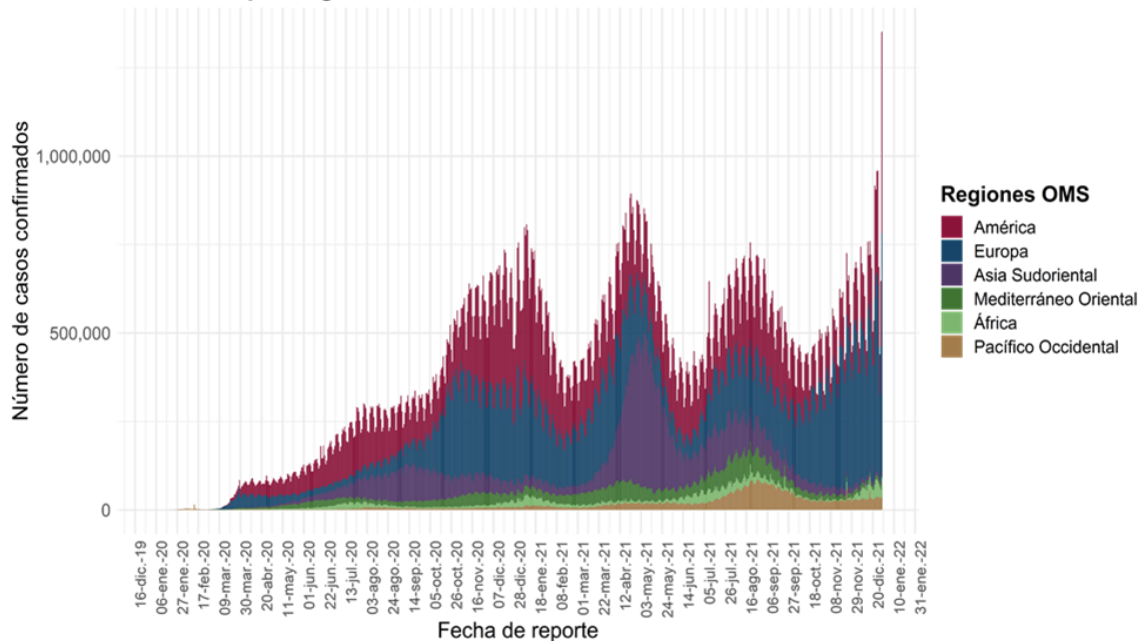
Al 29 de diciembre de 2021, a nivel mundial se han reportado **281,808,931 casos confirmados** (1,351,175 casos nuevos) y **5,411,759 defunciones** (7,605 nuevas defunciones).*

En las últimas 24 horas se reportaron 1,351,175 casos y 7,605 defunciones a nivel global. *

La letalidad global es de **1.9%**. *

La OMS clasifica su distribución de casos por regiones. *En espera de actualización de los OMS.

Casos diarios por regiones de la OMS miércoles, 29 de diciembre de 2021



*Los casos y defunciones incluyen las embarcaciones internacionales.

El análisis nacional contempla a todos los casos sospechosos totales de enfermedad respiratoria viral (casos sospechosos sin muestra, sin posibilidad de resultado[‡] y sospechosos con muestra) y los casos y defunciones con asociación o dictaminación clínica-epidemiológica desde la semana epidemiológica 1 del 2020 a la 52 del 2021.

[‡] Muestra rechazada, no recibida, no adecuado, no amplifico, sin células y sin aislamiento.

La variable de asociación o dictaminación clínica – epidemiológica a COVID-19, se incorporó al estudio epidemiológico de caso sospechoso de enfermedad respiratoria viral y a la vigilancia epidemiológica, con el objetivo de tener un mejor acercamiento al comportamiento de la epidemia en el país.

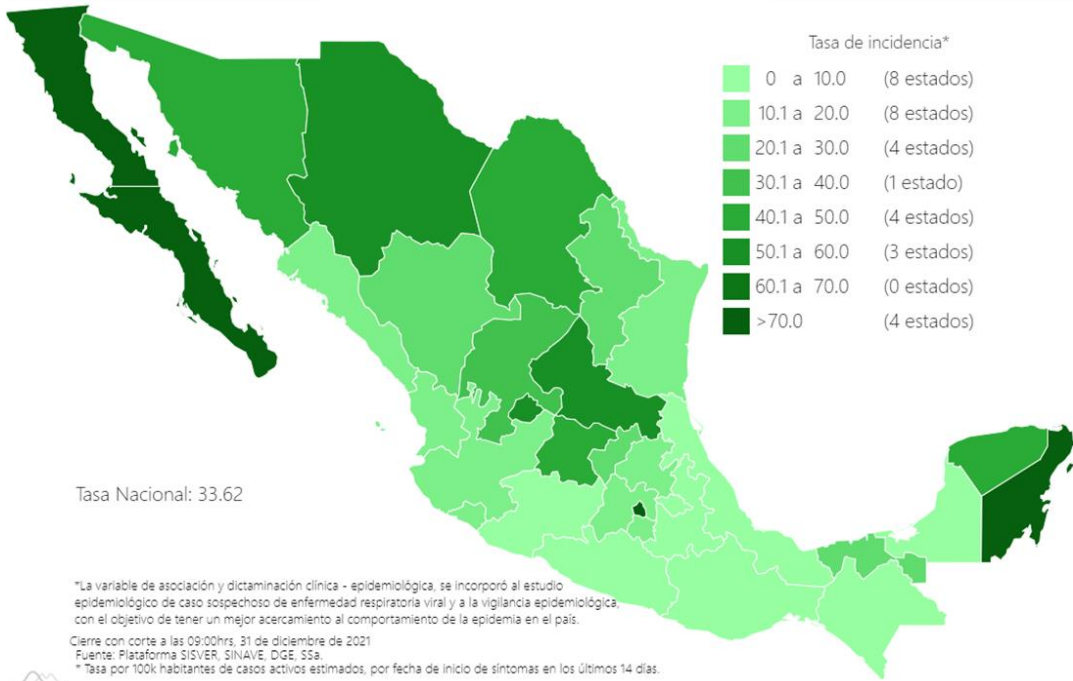
En México hasta el día de hoy se han confirmado **3, 979,723 casos totales y 299,428 defunciones** totales por COVID-19. (Ver Imagen 1).

La **tasa de incidencia de casos acumulados de 3,085.7** por cada 100,000 habitantes.

La distribución por sexo en los casos confirmados muestra un predominio en mujeres (50.3%). La mediana de edad en general es de 39 años.

Informe Técnico Diario COVID-19 MÉXICO

Imagen 1. Mapa con la tasa de incidencia de **casos activos estimados** de COVID-19 por entidad de residencia



3, 979,723
Casos

584,725
Sospechosos

7, 825,211
Negativos

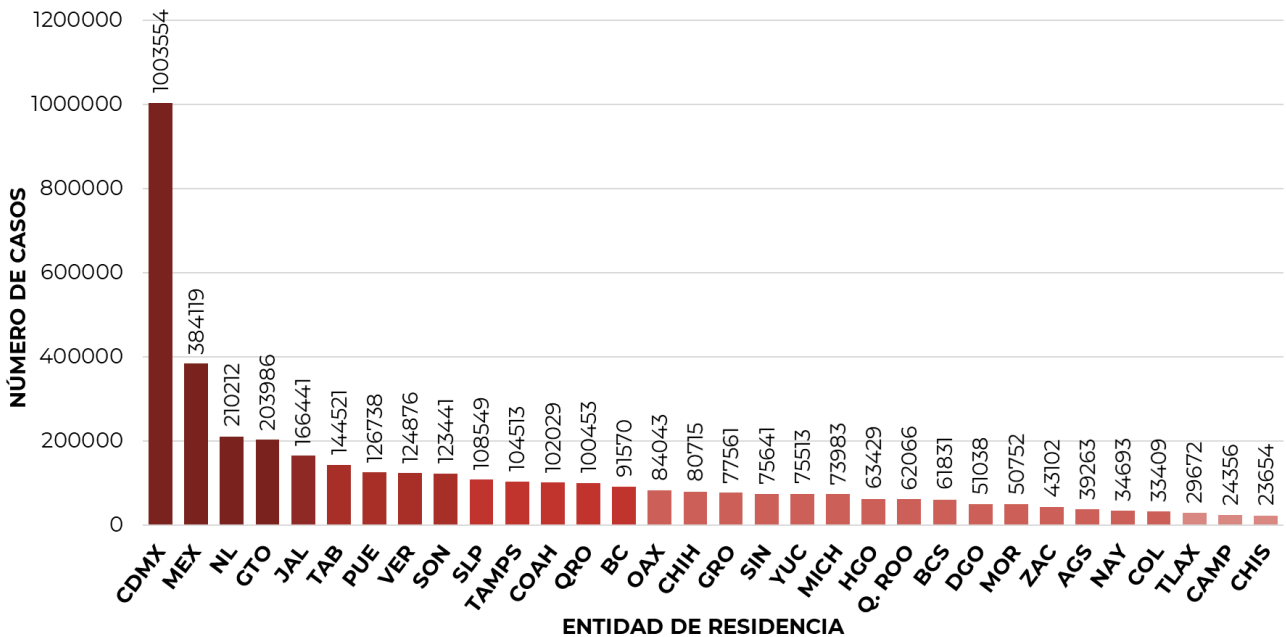
299,428
Defunciones

43,360
Activos estimados

12, 389, 659
Personas notificadas

Mapa interactivo COVID-19 en México: <https://covid19.sinave.gob.mx>

La siguiente gráfica muestra los **casos confirmados acumulados** por entidad de residencia, las 10 primeras entidades que acumulan el mayor número de casos son: Ciudad de México, Estado de México, Nuevo León, Guanajuato, Jalisco, Tabasco, Puebla, Veracruz, Sonora y San Luis Potosí, que en conjunto conforman el 65% de todos los casos acumulados registrados en el país.

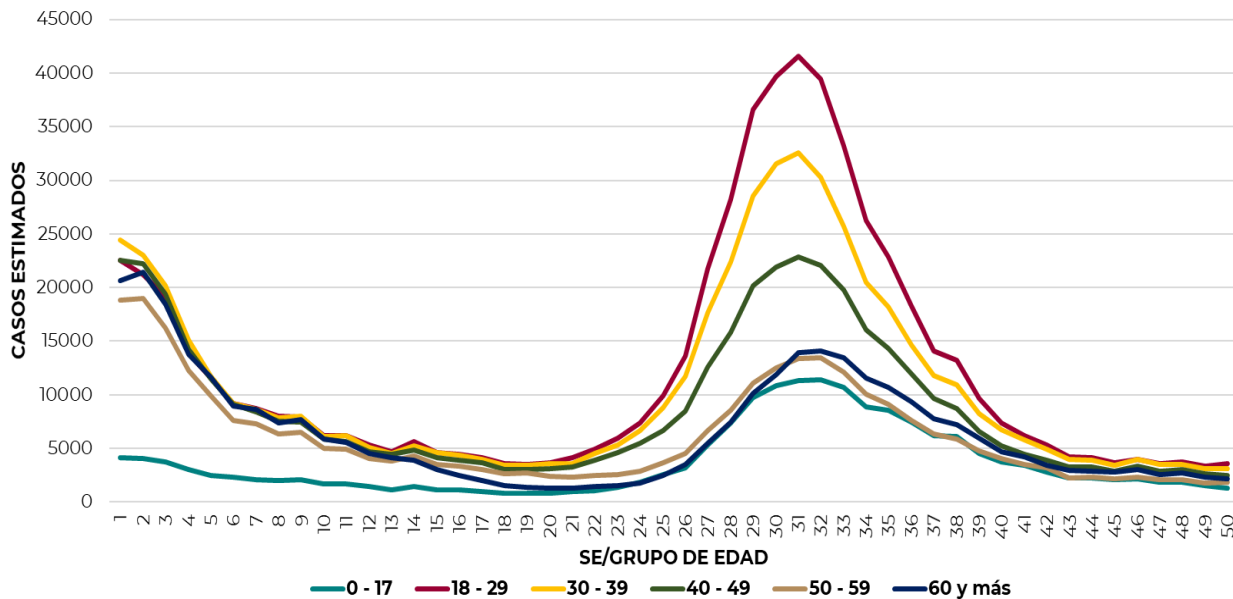




Informe Técnico Diario COVID-19 MÉXICO

31/12/2021
17:00 Hrs

La siguiente gráfica muestra la distribución de los casos estimados por los grupos de edad seleccionados y semana epidemiológica del 2021, observando que, en las últimas cinco semanas, la mayor parte de los casos están presentes en los grupos de 18 a 29 años, seguido del grupo de 30 a 39 años y 40 a 49 años.

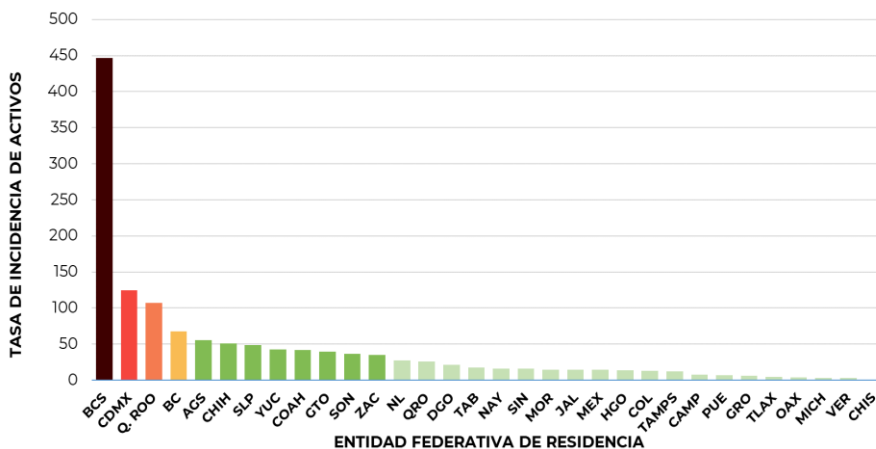


Se consideran **casos activos**, aquellos casos positivos que iniciaron síntomas en los últimos 14 días, permitiendo identificar donde hay mayor actividad viral y por consecuencia aumento en la transmisión. La tabla describe el número de casos activos en los últimos 14 días por entidad federativa de residencia.

ENTIDAD DE RESIDENCIA	CASOS ACTIVOS
AGUASCALIENTES	804
BAJA CALIFORNIA	2508
BAJA CALIFORNIA SUR	3668
CAMPECHE	77
COAHUILA	1370
COLIMA	104
CHIAPAS	50
CHIHUAHUA	1958
CIUDAD DE MÉXICO	11247
DURANGO	403
GUANAJUATO	2470
GUERRERO	219
HIDALGO	426
JALISCO	1227
MÉXICO	2516
MICHOACÁN	163
MORELOS	302
NAYARIT	212
NUEVO LEÓN	1573
OAXACA	169
PUEBLA	457
QUERÉTARO	604
QUINTANA ROO	1891
SAN LUIS POTOSÍ	1402
SINALOA	502
SONORA	1142
TABASCO	446
TAMAULIPAS	457
TLAXCALA	69
VERACRUZ	258
YUCATÁN	980
ZACATECAS	582
NACIONAL	40,256

Al corte de información del día de hoy, se tienen registrados **40,256 casos activos** con una **tasa de incidencia de 31.2 por 100 mil habitantes** (Del 18 al 31 de diciembre del 2021).

La gráfica presenta la tasa de casos activos por cada 100,000 habitantes, por entidad federativa posicionando en los primeros 10 lugares a: Baja California Sur, Ciudad de México, Quintana Roo, Baja California, Aguascalientes, Chihuahua, San Luis Potosí, Yucatán, Coahuila y Guanajuato.

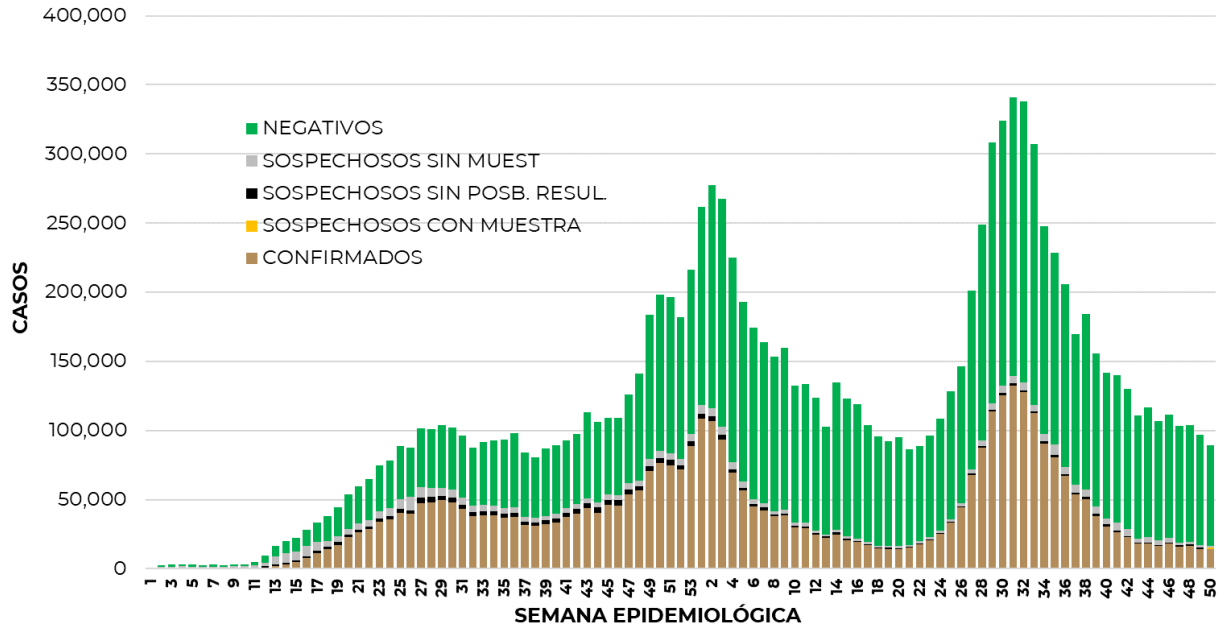




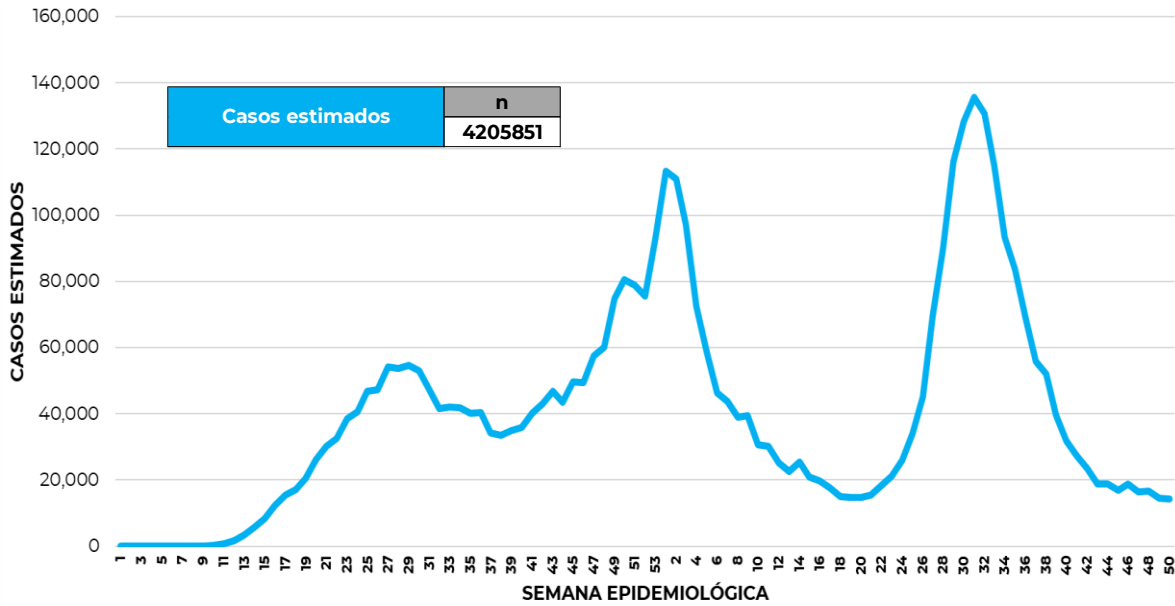
Informe Técnico Diario COVID-19 MÉXICO

31/12/2021
17:00 Hrs

La siguiente gráfica de barras apiladas, muestra los **casos confirmados** (n=3, 979,723) **sospechosos totales** (n=584, 725) y **casos negativos** (n=7, 825,211) por semana epidemiológica de acuerdo a su fecha de inicio de síntomas.



La siguiente gráfica muestra la estimación de casos por semana epidemiológica de acuerdo a la fecha de inicio de síntomas. Se estima que se han recuperado 3,307,821 casos.



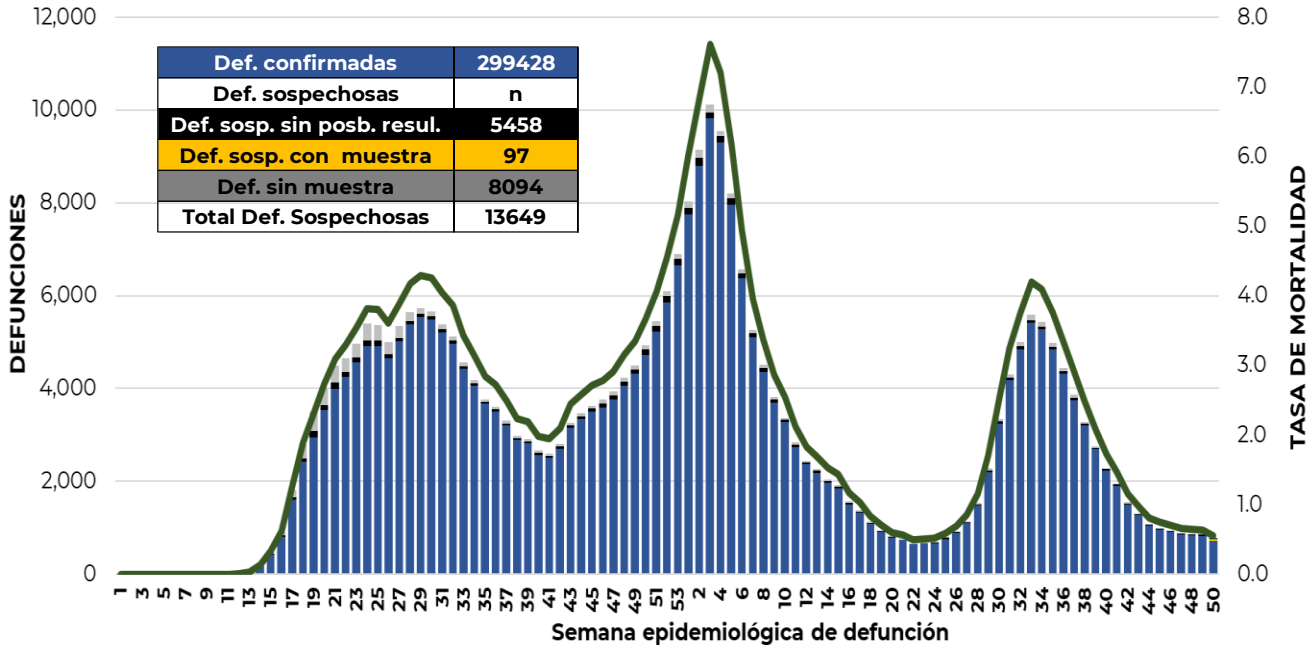
Al corte de información del día de hoy, se registraron **299,428 defunciones totales** de COVID-19. Hasta el día de hoy, se tienen **13,649 defunciones sospechosas** de COVID-19 que incluyen las pendientes por laboratorio (n=3,054) y las que están en proceso de asociación- dictaminación clínica – epidemiológica (n=10,599) en SISVER. El siguiente gráfico muestra la distribución de las defunciones por semana epidemiológica de defunción, desglosando a las defunciones positivas totales, defunciones sospechosas sin posibilidad de resultado[¥],



Informe Técnico Diario COVID-19 MÉXICO

31/12/2021
17:00 Hrs

defunciones sospechosas con muestra y defunciones sin muestra; así como la tasa de mortalidad acumulada por semana que hasta el día de hoy es de 232.2 por cada 100,000 habitantes.



Entidad Federativa	Defunciones Positivas
AGUASCALIENTES	3117
BAJA CALIFORNIA	10911
BAJA CALIFORNIA SUR	2407
CAMPECHE	2068
COAHUILA	7818
COLIMA	2229
CHIAPAS	2134
CHIHUAHUA	8749
CIUDAD DE MÉXICO	52811
DURANGO	3093
GUANAJUATO	13321
GUERRERO	6123
HIDALGO	7779
JALISCO	17632
MÉXICO	33095
MICHOACÁN	8054
MORELOS	4914
NAYARIT	3016
NUEVO LEÓN	13836
OAXACA	5422
PUEBLA	15753
QUERÉTARO	5881
QUINTANA ROO	4025
SAN LUIS POTOSÍ	6803
SINALOA	9043
SONORA	9248
TABASCO	5921
TAMAULIPAS	7360
TLAXCALA	2813
VERACRUZ	14799
YUCATÁN	5868
ZACATECAS	3385
NACIONAL	299,428

La distribución por sexo en las **defunciones confirmadas** muestra un predominio del 62% en hombres. La mediana de edad en los decesos es de 64 años.

La tabla describe el número de defunciones positivas a COVID-19 por entidad federativa de defunción al corte del día de hoy.

Medidas de higiene básicas:

- Las personas que padecen: diabetes, hipertensión, obesidad mórbida, insuficiencia renal, lupus, cáncer, enfermedades cardíacas y respiratorias, así como trasplantes, personas adultas mayores a partir de los 60 años cumplidos, personas embarazadas, deben hacer **resguardo familiar en casa.**
- Conservar una **sana distancia**, cuando menos a **1.5 metros** de distancia el uno del otro.
- Protección y cuidado de las personas adultas mayores**, la medida más importante es el aislamiento social voluntario y seguir las recomendaciones de sana distancia y medidas de prevención si se visita a personas adultas mayores.
- Uso de cubrebocas y lavado frecuente de manos.**
- Ventilación en lugares cerrados.**
- Saludo a distancia**, no saludar de beso, de mano o abrazo.
- Para mayor información sobre la vacunación COVID-19, visita: vacunacovid.gob.mx
- Para mayor información acerca de COVID-19 puede consultar la página electrónica de la secretaria de Salud: <https://coronavirus.gob.mx/>