



22/12/2021
17:00 Hrs

Informe Técnico Diario COVID-19 MÉXICO

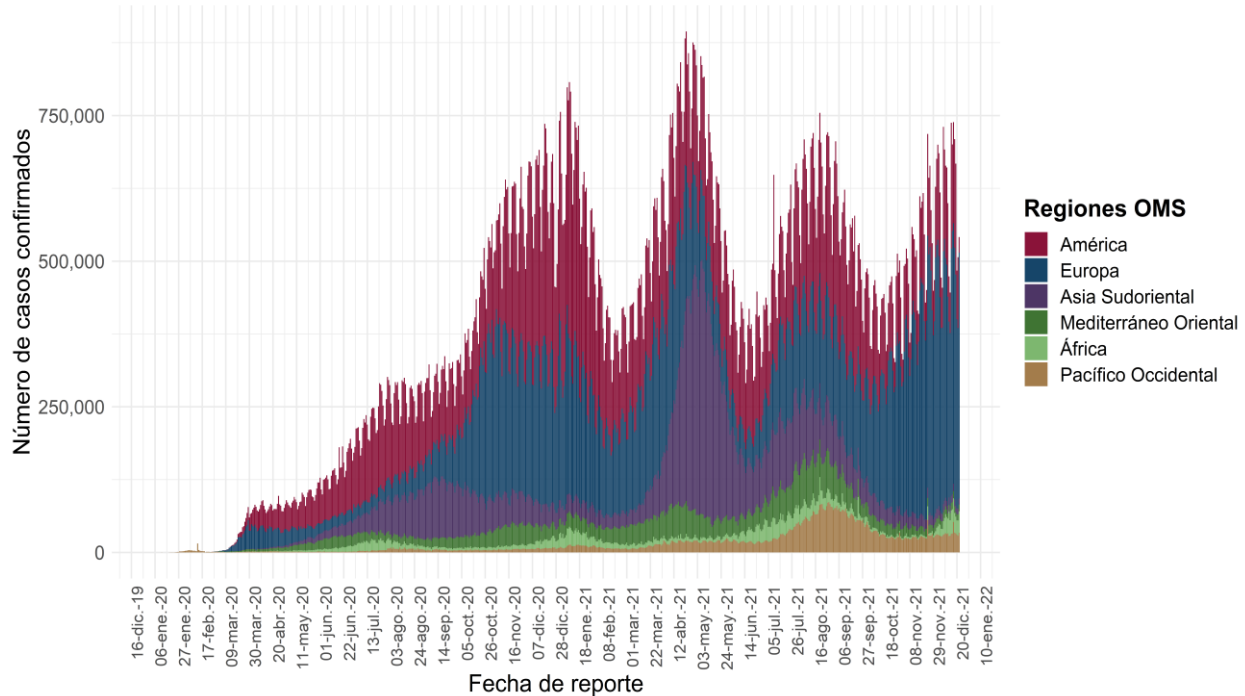
Al 22 de diciembre de 2021, a nivel mundial se han reportado **275,233,892 casos confirmados** (541,319 casos nuevos) y **5,364,996 defunciones** (5,735 nuevas defunciones).

En las últimas 24 horas se reportaron 541,319 casos y 5,735 defunciones a nivel global.

La letalidad global es de **1.9%**.

La OMS clasifica su distribución de casos por regiones.

Casos diarios por regiones de la OMS miércoles, 22 de diciembre de 2021



*Los casos y defunciones incluyen las embarcaciones internacionales.

El análisis nacional contempla a todos los casos sospechosos totales de enfermedad respiratoria viral (casos sospechosos sin muestra, sin posibilidad de resultado[✧] y sospechosos con muestra) y los casos y defunciones con asociación o dictaminación clínica-epidemiológica desde la semana epidemiológica 1 del 2020 a la 51 del 2021.

[✧] Muestra rechazada, no recibida, no adecuado, no amplífico, sin células y sin aislamiento.

La variable de asociación o dictaminación clínica – epidemiológica a COVID-19, se incorporó al estudio epidemiológico de caso sospechoso de enfermedad respiratoria viral y a la vigilancia epidemiológica, con el objetivo de tener un mejor acercamiento al comportamiento de la epidemia en el país.

En México hasta el día de hoy se han confirmado **3, 940,401 casos totales y 298,359 defunciones** totales por COVID-19. (Ver Imagen 1).

La **tasa de incidencia de casos acumulados de 3,055.2** por cada 100,000 habitantes.

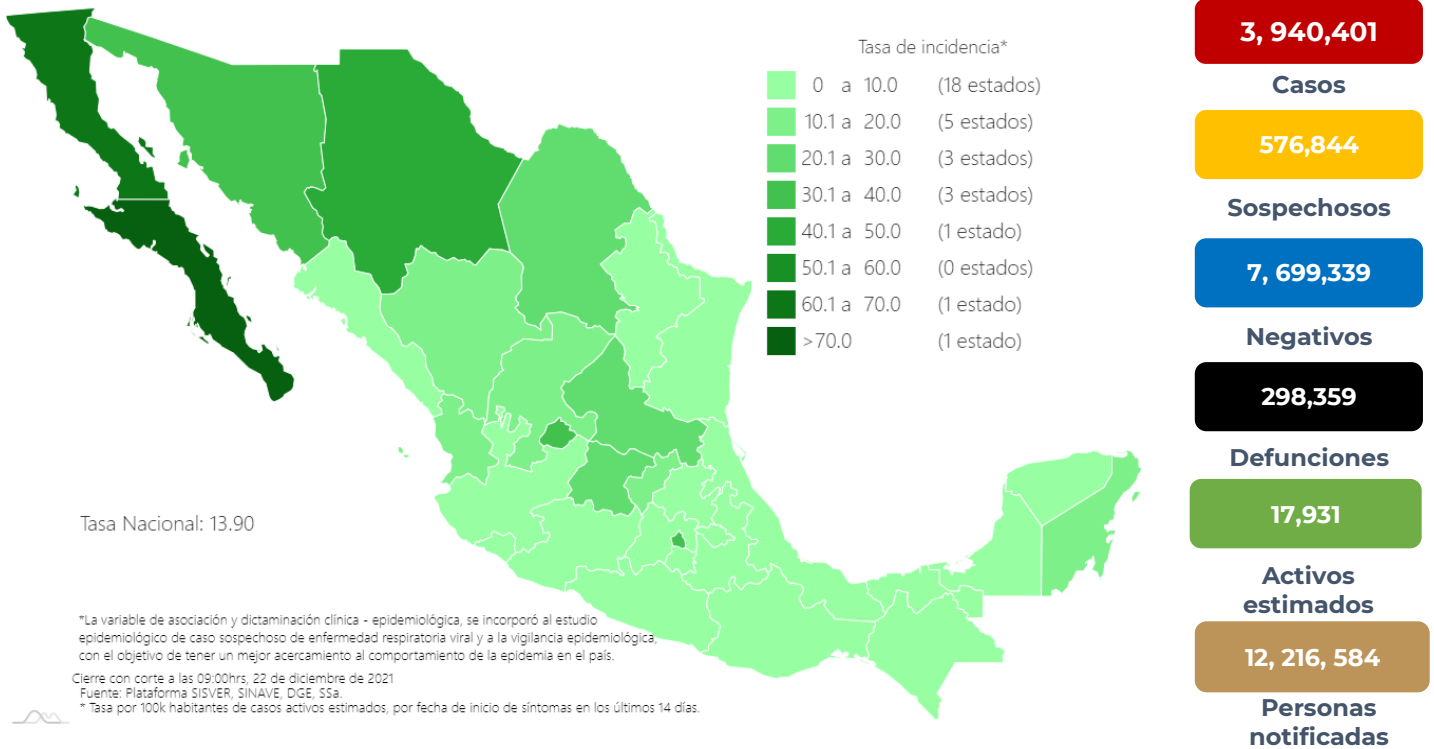
La distribución por sexo en los casos confirmados muestra un predominio en mujeres (50.2%). La mediana de edad en general es de 39 años



22/12/2021
17:00 Hrs

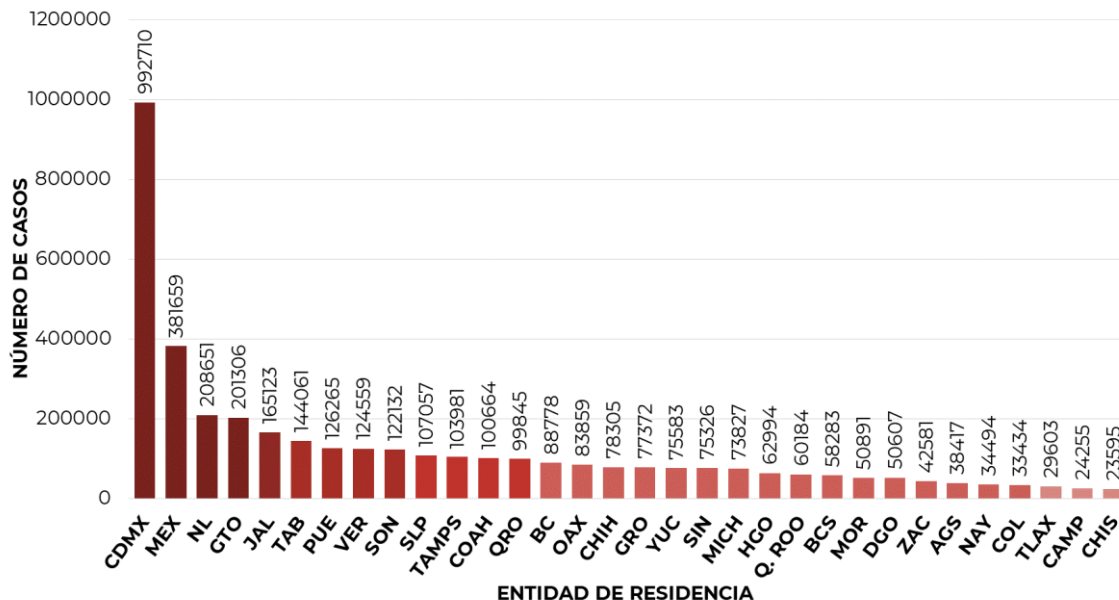
Informe Técnico Diario COVID-19 MÉXICO

Imagen 1. Mapa con la tasa de incidencia de **casos activos estimados** de COVID-19 por entidad de residencia



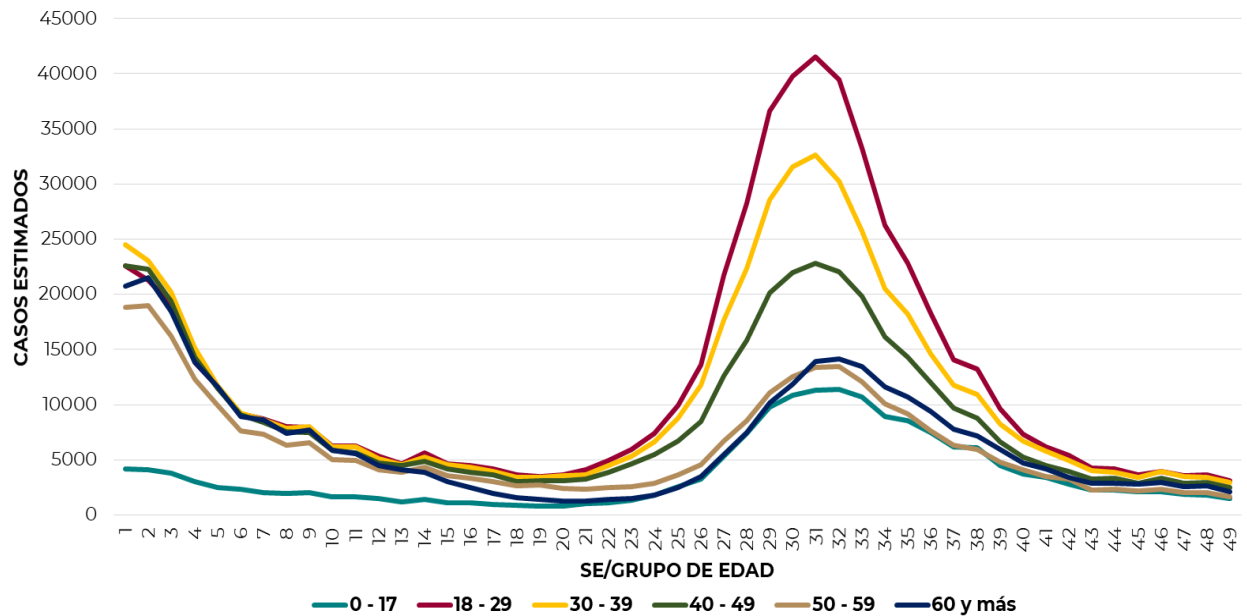
Mapa interactivo COVID-19 en México: <https://covid19.sinave.gob.mx>

La siguiente gráfica muestra los **casos confirmados acumulados** por entidad de residencia, las 10 primeras entidades que acumulan el mayor número de casos son: Ciudad de México, Estado de México, Nuevo León, Guanajuato, Jalisco, Tabasco, Puebla, Veracruz, Sonora y San Luis Potosí, que en conjunto conforman el 65% de todos los casos acumulados registrados en el país.





La siguiente gráfica muestra la distribución de los casos estimados por los grupos de edad seleccionados y semana epidemiológica del 2021, observando que, en las últimas cinco semanas, la mayor parte de los casos están presentes en los grupos de 18 a 29 años, seguido del grupo de 30 a 39 años y 40 a 49 años.

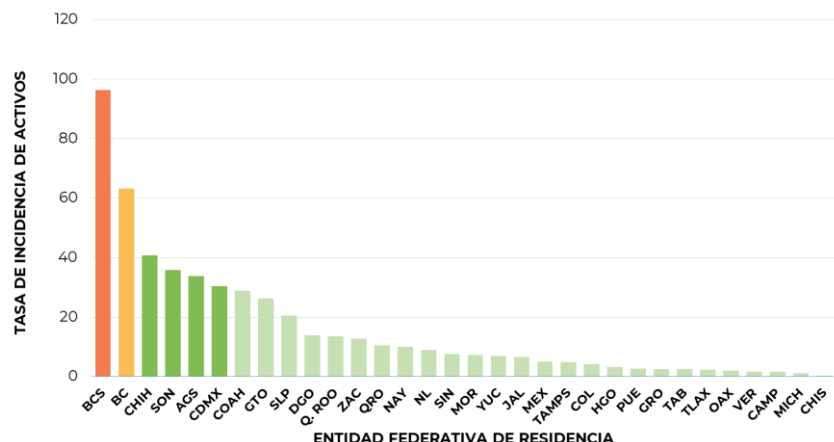


Se consideran **casos activos**, aquellos casos positivos que iniciaron síntomas en los últimos 14 días, permitiendo identificar donde hay mayor actividad viral y por consecuencia aumento en la transmisión. La tabla describe el número de casos activos en los últimos 14 días por entidad federativa de residencia.

ENTIDAD DE RESIDENCIA	CASOS ACTIVOS
AGUASCALIENTES	491
BAJA CALIFORNIA	2333
BAJA CALIFORNIA SUR	790
CAMPECHE	17
COAHUILA	939
COLIMA	33
CHIAPAS	18
CHIHUAHUA	1561
CIUDAD DE MÉXICO	2733
DURANGO	262
GUANAJUATO	1650
GUERRERO	93
HIDALGO	99
JALISCO	566
MÉXICO	903
MICHOACÁN	54
MORELOS	151
NAYARIT	131
NUEVO LEÓN	515
OAXACA	82
PUEBLA	178
QUERÉTARO	243
QUINTANA ROO	238
SAN LUIS POTOSÍ	593
SINALOA	243
SONORA	1116
TABASCO	64
TAMAULIPAS	178
TLAXCALA	33
VERACRUZ	144
YUCATÁN	157
ZACATECAS	213
NACIONAL	16,821

Al corte de información del día de hoy, se tienen registrados **16,821 casos activos** con una **tasa de incidencia de 13.04 por 100 mil habitantes** (Del 9 al 22 de diciembre del 2021).

La gráfica presenta la tasa de casos activos por cada 100,000 habitantes, por entidad federativa posicionando en los primeros 10 lugares a: Baja California Sur, Baja California, Chihuahua, Sonora, Aguascalientes, Ciudad de México, Coahuila, Guanajuato, San Luis Potosí y Durango.

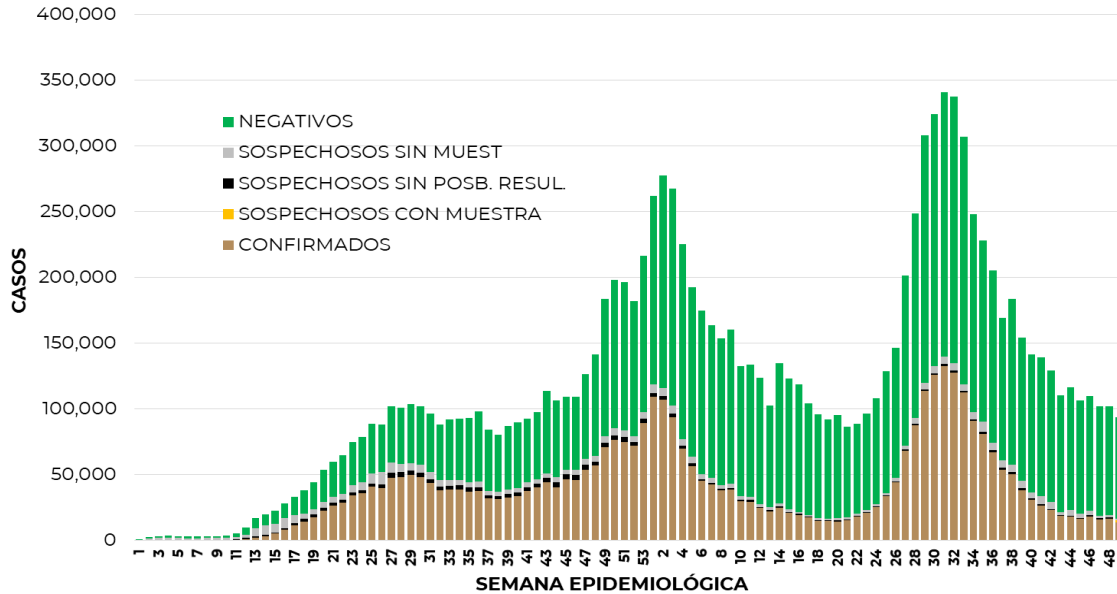




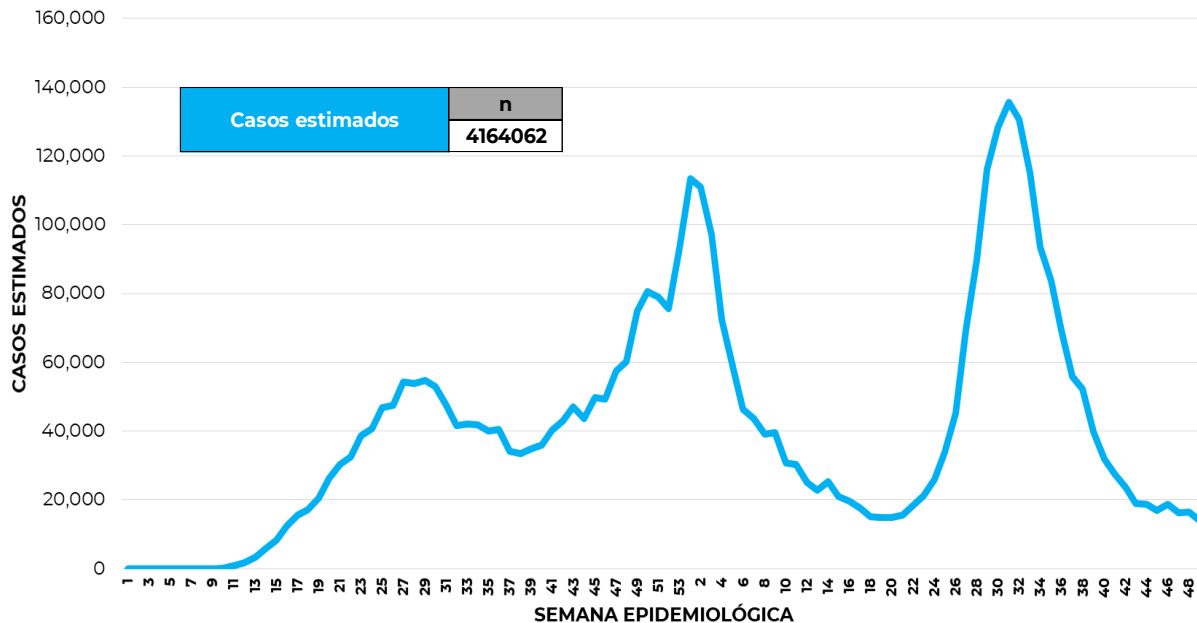
22/12/2021
17:00 Hrs

Informe Técnico Diario COVID-19 MÉXICO

La siguiente gráfica de barras apiladas, muestra los **casos confirmados** (n=3, 940,401) **sospechosos totales** (n=576, 844) y **casos negativos** (n=7, 699,339) por semana epidemiológica de acuerdo a su fecha de inicio de síntomas.



La siguiente gráfica muestra la estimación de casos por semana epidemiológica de acuerdo a la fecha de inicio de síntomas. Se estima que se han recuperado 3,293,911 casos.

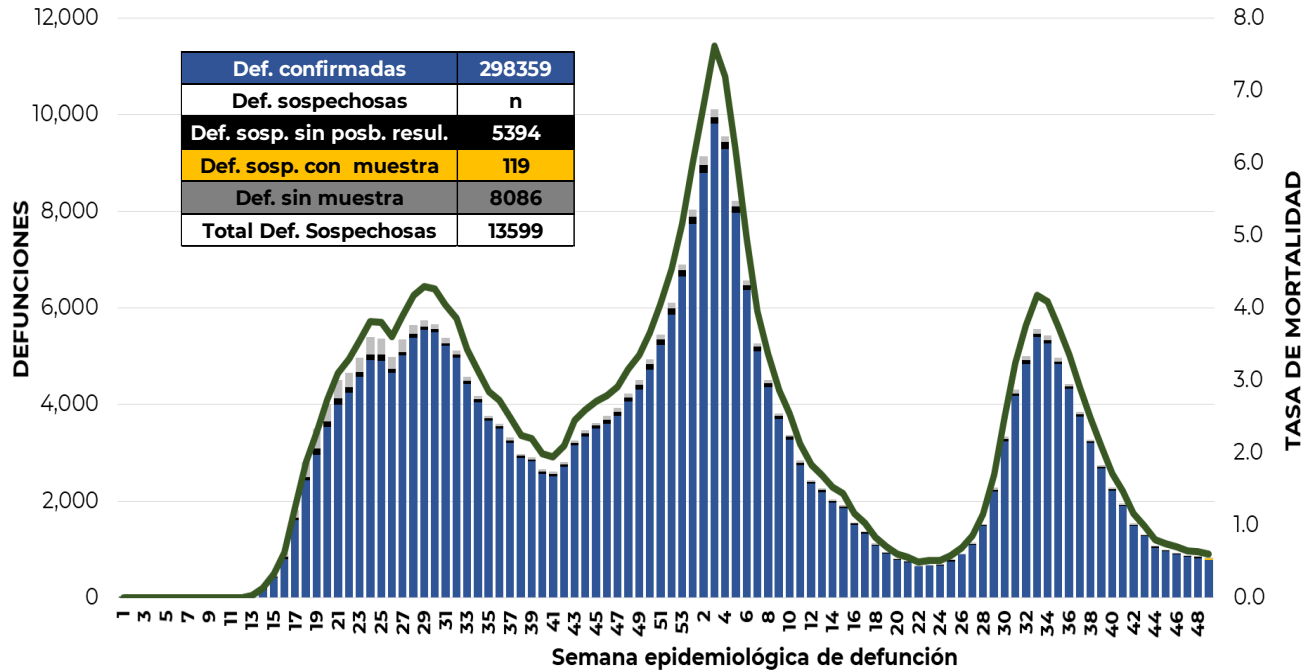


Al corte de información del día de hoy, se registraron **298,359 defunciones totales** de COVID-19. Hasta el día de hoy, se tienen **13,599 defunciones sospechosas** de COVID-19 que incluyen las pendientes por laboratorio (n=3,027) y las que están en proceso de asociación- dictaminación clínica – epidemiológica (n=10,572) en SISVER. El siguiente gráfico muestra la distribución de las defunciones por semana epidemiológica de defunción, desglosando a las defunciones positivas totales, defunciones sospechosas sin posibilidad de resultado[¥],



Informe Técnico Diario COVID-19 MÉXICO

defunciones sospechosas con muestra y defunciones sin muestra; así como la tasa de mortalidad acumulada por semana que hasta el día de hoy es de 231.3 por cada 100,000 habitantes.



Entidad Federativa	Defunciones Positivas
AGUASCALIENTES	3097
BAJA CALIFORNIA	10727
BAJA CALIFORNIA SUR	2399
CAMPECHE	2067
COAHUILA	7759
COLIMA	2228
CHIAPAS	2134
CHIHUAHUA	8627
CIUDAD DE MÉXICO	52777
DURANGO	3063
GUANAJUATO	13251
GUERRERO	6116
HIDALGO	7772
JALISCO	17584
MÉXICO	33044
MICHOACÁN	8046
MORELOS	4906
NAYARIT	3014
NUEVO LEÓN	13801
OAXACA	5411
PUEBLA	15719
QUERÉTARO	5875
QUINTANA ROO	4024
SAN LUIS POTOSÍ	6772
SINALOA	8981
SONORA	9120
TABASCO	5902
TAMAULIPAS	7332
TLAXCALA	2810
VERACRUZ	14772
YUCATÁN	5856
ZACATECAS	3373
NACIONAL	298,359

La distribución por sexo en las **defunciones confirmadas** muestra un predominio del 62% en hombres. La mediana de edad en los decesos es de 64 años.

La tabla describe el número de defunciones positivas a COVID-19 por entidad federativa de defunción al corte del día de hoy.

Medidas de higiene básicas:

- Las personas que padecen: diabetes, hipertensión, obesidad mórbida, insuficiencia renal, lupus, cáncer, enfermedades cardíacas y respiratorias, así como trasplantes, personas adultas mayores a partir de los 60 años cumplidos, personas embarazadas, deben hacer **resguardo familiar en casa.**
- Conservar una **sana distancia**, cuando menos **a 1.5 metros** de distancia el uno del otro.
- Protección y cuidado de las personas adultas mayores**, la medida más importante es el aislamiento social voluntario y seguir las recomendaciones de sana distancia y medidas de prevención si se visita a personas adultas mayores.
- Uso de cubrebocas y lavado frecuente de manos.**
- Ventilación en lugares cerrados.**
- Saludo a distancia**, no saludar de beso, de mano o abrazo.
- Para mayor información sobre la vacunación COVID-19, visita: vacunacovid.gob.mx
- Para mayor información acerca de COVID-19 puede consultar la página electrónica de la secretaria de Salud: <https://coronavirus.gob.mx/>