



**Informe Técnico Diario COVID-19 MÉXICO**

**18/12/2021**  
**17:00 Hrs**

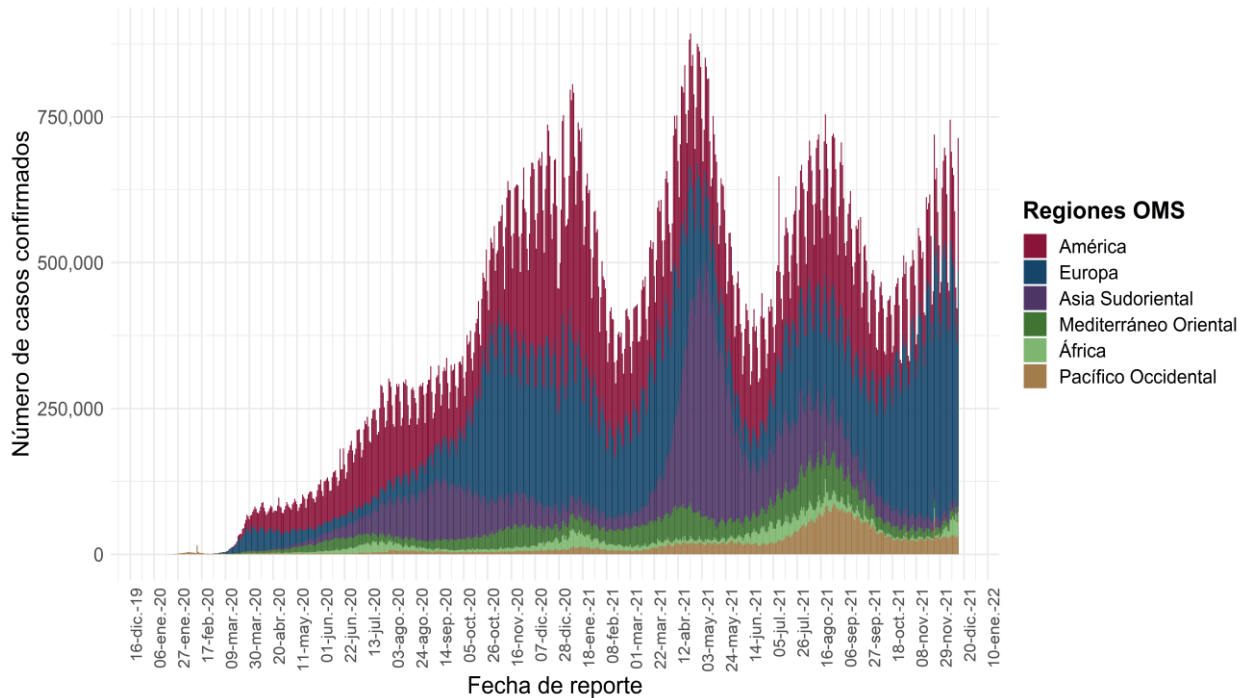
Al 15 de diciembre de 2021, a nivel mundial se han reportado **270,791,973 casos confirmados** (713,591 casos nuevos) y **5,318,216 defunciones** (7,025 nuevas defunciones).\*

En las últimas 24 horas se reportaron **713,591 casos y 7,025 defunciones** a nivel global.\*

La letalidad global es de **2%**. \*En espera de actualización de la OMS

La OMS clasifica su distribución de casos por regiones.

**Casos diarios por regiones de la OMS miércoles, 15 de diciembre de 2021**



\*Los casos y defunciones incluyen las embarcaciones internacionales.

El análisis nacional contempla a todos los casos sospechosos totales de enfermedad respiratoria viral (casos sospechosos sin muestra, sin posibilidad de resultado<sup>‡</sup> y sospechosos con muestra) y los casos y defunciones con asociación o dictaminación clínica-epidemiológica desde la semana epidemiológica 1 del 2020 a la 50 del 2021.

<sup>‡</sup> Muestra rechazada, no recibida, no adecuado, no amplifico, sin células y sin aislamiento.

La variable de asociación o dictaminación clínica – epidemiológica a COVID-19, se incorporó al estudio epidemiológico de caso sospechoso de enfermedad respiratoria viral y a la vigilancia epidemiológica, con el objetivo de tener un mejor acercamiento al comportamiento de la epidemia en el país.

**En México** hasta el día de hoy se han confirmado **3, 932,545 casos totales y 297,835 defunciones** totales por COVID-19. (Ver Imagen 1).

La **tasa de incidencia de casos acumulados de 3,049.1** por cada 100,000 habitantes.

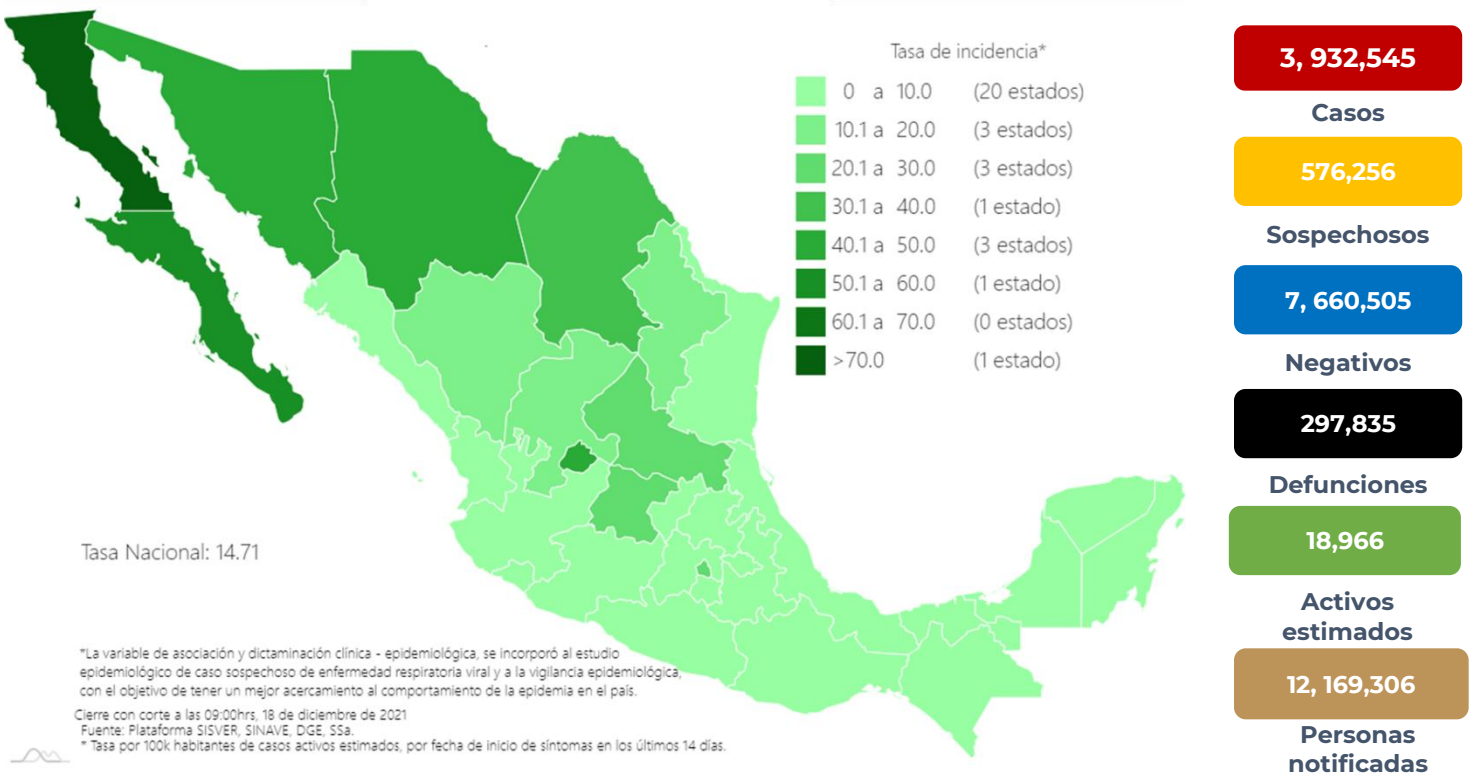
La distribución por sexo en los casos confirmados muestra un predominio en mujeres (50.2%). La mediana de edad en general es de 39 años



**Informe Técnico Diario COVID-19 MÉXICO**

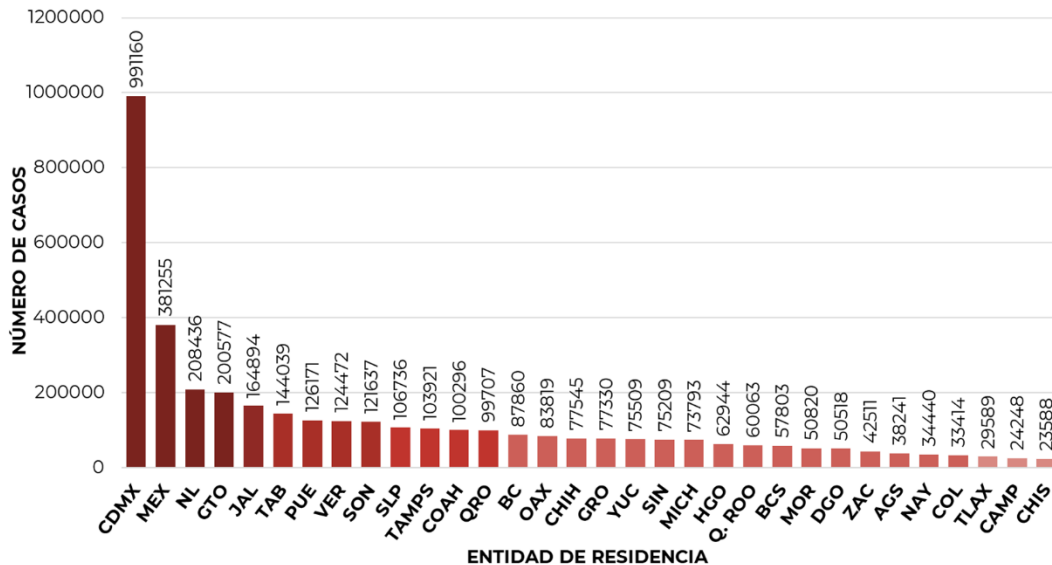
18/12/2021  
17:00 Hrs

**Imagen 1.** Mapa con la tasa de incidencia de **casos activos estimados** de COVID-19 por entidad de residencia



Mapa interactivo COVID-19 en México: <https://covid19.sinave.gob.mx>

La siguiente gráfica muestra los **casos confirmados acumulados** por entidad de residencia, las 10 primeras entidades que acumulan el mayor número de casos son: Ciudad de México, Estado de México, Nuevo León, Guanajuato, Jalisco, Tabasco, Puebla, Veracruz, Sonora y San Luis Potosí, que en conjunto conforman el 65% de todos los casos acumulados registrados en el país.

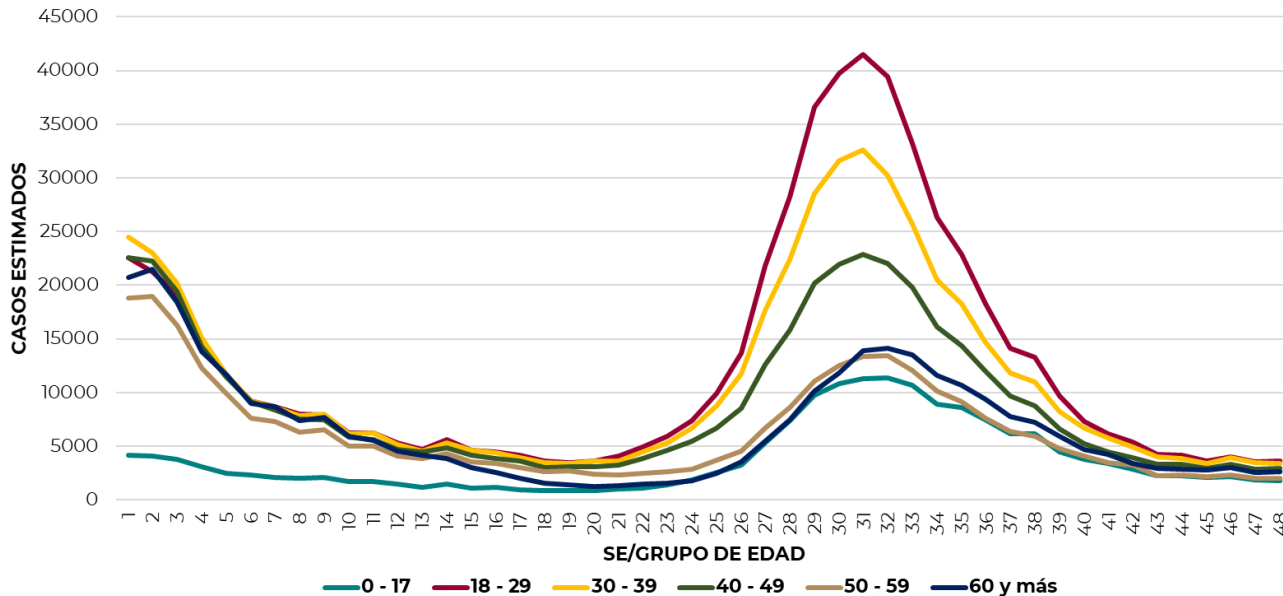




**Informe Técnico Diario COVID-19 MÉXICO**

18/12/2021  
17:00 Hrs

La siguiente gráfica muestra la distribución de los casos estimados por los grupos de edad seleccionados y semana epidemiológica del 2021, observando que, en las últimas cinco semanas, la mayor parte de los casos están presentes en los grupos de 18 a 29 años, seguido del grupo de 30 a 39 años y 40 a 49 años.

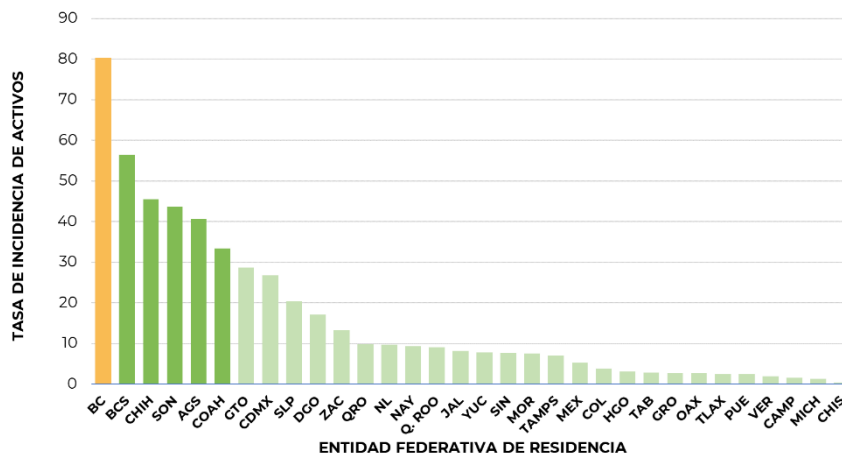


Se consideran **casos activos**, aquellos casos positivos que iniciaron síntomas en los últimos 14 días, permitiendo identificar donde hay mayor actividad viral y por consecuencia aumento en la transmisión. La tabla describe el número de casos activos en los últimos 14 días por entidad federativa de residencia.

ENTIDAD DE RESIDENCIA	CASOS ACTIVOS
AGUASCALIENTES	591
BAJA CALIFORNIA	2963
BAJA CALIFORNIA SUR	463
CAMPECHE	16
COAHUILA	1087
COLIMA	31
CHIAPAS	26
CHIHUAHUA	1746
CIUDAD DE MÉXICO	2409
DURANGO	321
GUANAJUATO	1803
GUERRERO	100
HIDALGO	96
JALISCO	691
MÉXICO	916
MICHOACÁN	60
MORELOS	156
NAYARIT	122
NUEVO LEÓN	553
OAXACA	111
PUEBLA	159
QUERÉTARO	228
QUINTANA ROO	160
SAN LUIS POTOSÍ	590
SINALOA	242
SONORA	1361
TABASCO	74
TAMAULIPAS	258
TLAXCALA	34
VERACRUZ	163
YUCATÁN	178
ZACATECAS	222
<b>NACIONAL</b>	<b>17,930</b>

Al corte de información del día de hoy, se tienen registrados **17,930 casos activos** con una **tasa de incidencia de 13.9 por 100 mil habitantes** (Del 5 al 18 de diciembre del 2021).

La gráfica presenta la tasa de casos activos por cada 100,000 habitantes, por entidad federativa posicionando en los primeros 10 lugares a: Baja California, Baja California Sur, Chihuahua, Sonora, Aguascalientes, Coahuila, Guanajuato, Ciudad de México, San Luis Potosí y Durango.

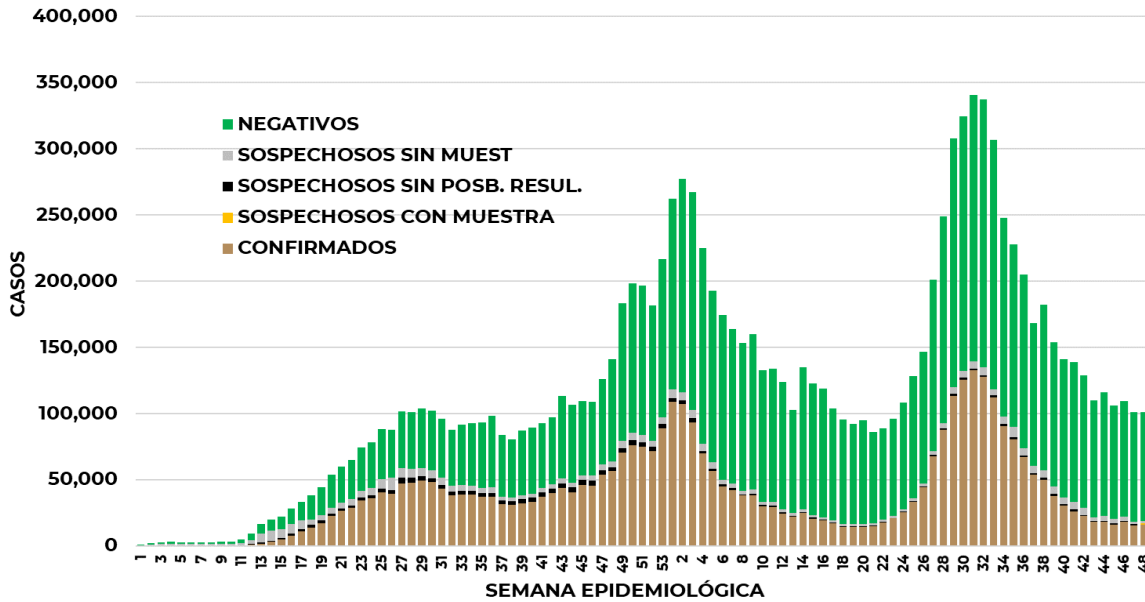




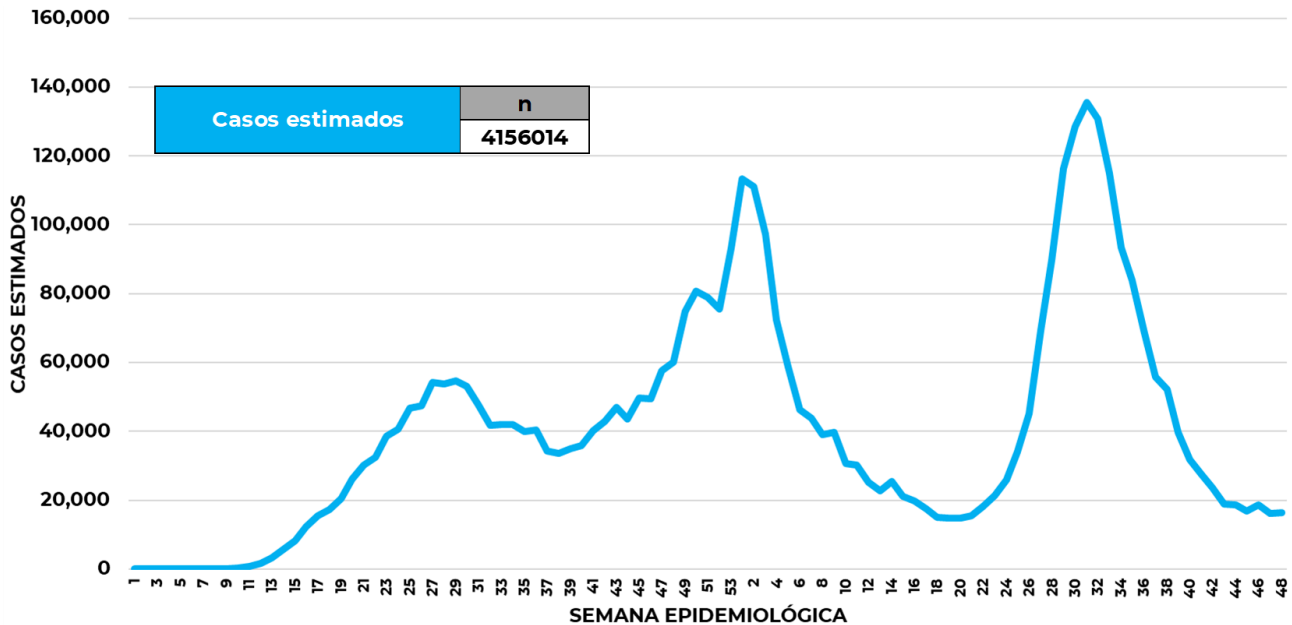
**Informe Técnico Diario COVID-19 MÉXICO**

18/12/2021  
17:00 Hrs

La siguiente gráfica de barras apiladas, muestra los **casos confirmados** (n=3, 932,545) **sospechosos totales** (n=576,256) y **casos negativos** (n=7, 660,505) por semana epidemiológica de acuerdo a su fecha de inicio de síntomas.



La siguiente gráfica muestra la estimación de casos por semana epidemiológica de acuerdo a la fecha de inicio de síntomas. Se estima que se han recuperado 3,285,918 casos.



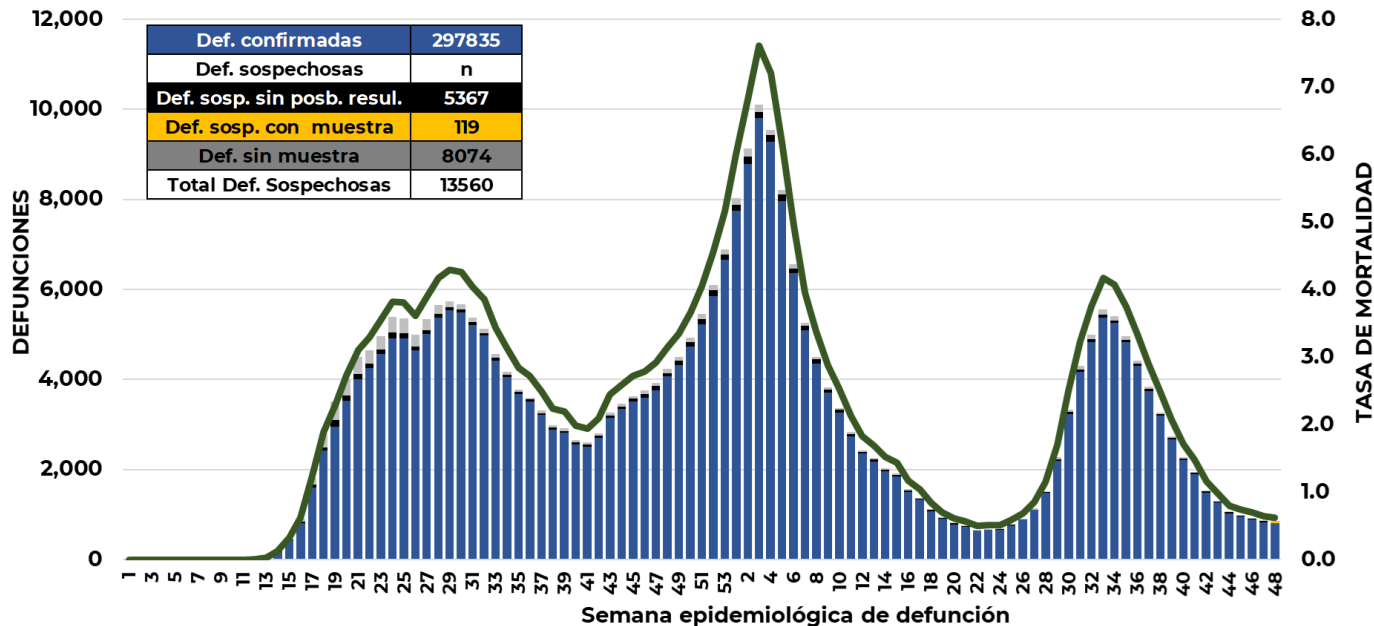
Al corte de información del día de hoy, se registraron **297,835 defunciones totales** de COVID-19. Hasta el día de hoy, se tienen **13,560 defunciones sospechosas** de COVID-19 que incluyen las pendientes por laboratorio (n=3,001) y las que están en proceso de asociación- dictaminación clínica – epidemiológica (n=10,559) en SISVER. El siguiente gráfico muestra la distribución de las defunciones por semana epidemiológica de defunción, desglosando a las defunciones positivas totales, defunciones sospechosas sin posibilidad de resultado<sup>¥</sup>,



**Informe Técnico Diario COVID-19 MÉXICO**

18/12/2021  
17:00 Hrs

defunciones sospechosas con muestra y defunciones sin muestra; así como la tasa de mortalidad acumulada por semana que hasta el día de hoy es de 230.9 por 100,000 habitan



Entidad Federativa	Defunciones Positivas
AGUASCALIENTES	3089
BAJA CALIFORNIA	10660
BAJA CALIFORNIA SUR	2397
CAMPECHE	2067
COAHUILA	7739
COLIMA	2228
CHIAPAS	2133
CHIHUAHUA	8573
CIUDAD DE MÉXICO	52748
DURANGO	3055
GUANAJUATO	13208
GUERRERO	6115
HIDALGO	7769
JALISCO	17563
MÉXICO	32945
MICHOACÁN	8035
MORELOS	4900
NAYARIT	3014
NUEVO LEÓN	13780
OAXACA	5405
PUEBLA	15713
QUERÉTARO	5871
QUINTANA ROO	4020
SAN LUIS POTOSÍ	6758
SINALOA	8973
SONORA	9074
TABASCO	5894
TAMAULIPAS	7320
TLAXCALA	2810
VERACRUZ	14758
YUCATÁN	5853
ZACATECAS	3368
<b>NACIONAL</b>	<b>297,835</b>

La distribución por sexo en las **defunciones confirmadas** muestra un predominio del 62% en hombres. La mediana de edad en los decesos es de 64 años.

La tabla describe el número de defunciones positivas a COVID-19 por entidad federativa de defunción al corte del día de hoy.

**Medidas de higiene básicas:**

- Las personas que padecen: diabetes, hipertensión, obesidad mórbida, insuficiencia renal, lupus, cáncer, enfermedades cardíacas y respiratorias, así como trasplantes, personas adultas mayores a partir de los 60 años cumplidos, personas embarazadas, deben hacer **resguardo familiar en casa**.

- Conservar una **sana distancia**, cuando menos **a 1.5 metros** de distancia el uno del otro.

- Protección y cuidado de las personas adultas mayores**, la medida más importante es el aislamiento social voluntario y seguir las recomendaciones de sana distancia y medidas de prevención si se visita a personas adultas mayores.

- Uso de cubrebocas y lavado frecuente de manos.**

- Ventilación en lugares cerrados.**

- Saludo a distancia**, no saludar de beso, de mano o abrazo.

- Para mayor información sobre la vacunación COVID-19, visita: [vacunacovid.gob.mx](http://vacunacovid.gob.mx)

- Para mayor información acerca de COVID-19 puede consultar la página electrónica de la secretaria de Salud: <https://coronavirus.gob.mx/>