



**Informe Técnico Diario COVID-19 MÉXICO**

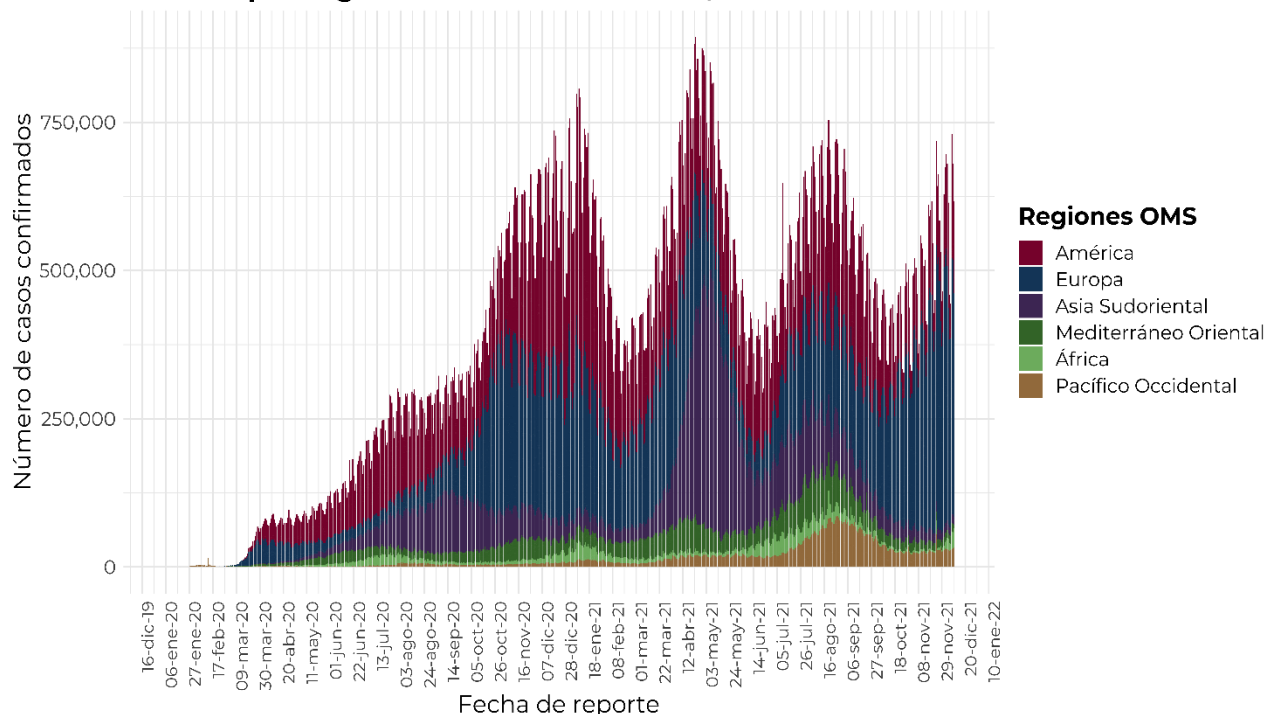
Al 10 de diciembre de 2021, a nivel mundial se han reportado **267,865,289 casos confirmados** (617,469 casos nuevos) y **5,285,888 defunciones** (7,940 nuevas defunciones).

En las últimas 24 horas se reportaron **617,469 casos y 7,940 defunciones** a nivel global.

La letalidad global es de 2%.

La OMS clasifica su distribución de casos por regiones.

**Casos diarios por regiones de la OMS viernes, 10 de diciembre de 2021**



\*Los casos y defunciones incluyen las embarcaciones internacionales.

El análisis nacional contempla a todos los casos sospechosos totales de enfermedad respiratoria viral (casos sospechosos sin muestra, sin posibilidad de resultado<sup>‡</sup> y sospechosos con muestra) y los casos y defunciones con asociación o dictaminación clínica-epidemiológica desde la semana epidemiológica 1 del 2020 a la 50 del 2021.

<sup>‡</sup> Muestra rechazada, no recibida, no adecuado, no amplifico, sin células y sin aislamiento.

La variable de asociación o dictaminación clínica – epidemiológica a COVID-19, se incorporó al estudio epidemiológico de caso sospechoso de enfermedad respiratoria viral y a la vigilancia epidemiológica, con el objetivo de tener un mejor acercamiento al comportamiento de la epidemia en el país.

**En México** hasta el día de hoy se han confirmado **3, 918,216 casos totales y 296,672 defunciones** totales por COVID-19. (Ver Imagen 1).

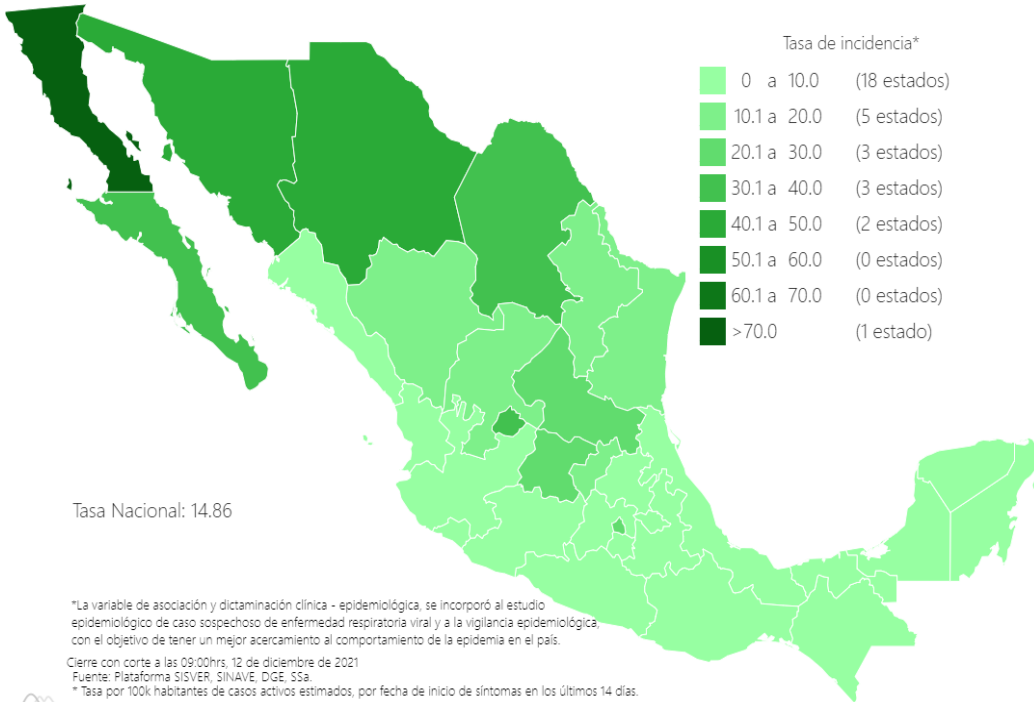
La **tasa de incidencia de casos acumulados de 3,038.0** por cada 100,000 habitantes.

La distribución por sexo en los casos confirmados muestra un predominio en mujeres (50.2%). La mediana de edad en general es de 39 años

**Informe Técnico Diario COVID-19 MÉXICO**

12/12/2021  
17:00 Hrs

**Imagen 1.** Mapa con la tasa de incidencia de **casos activos estimados** de COVID-19 por entidad de residencia



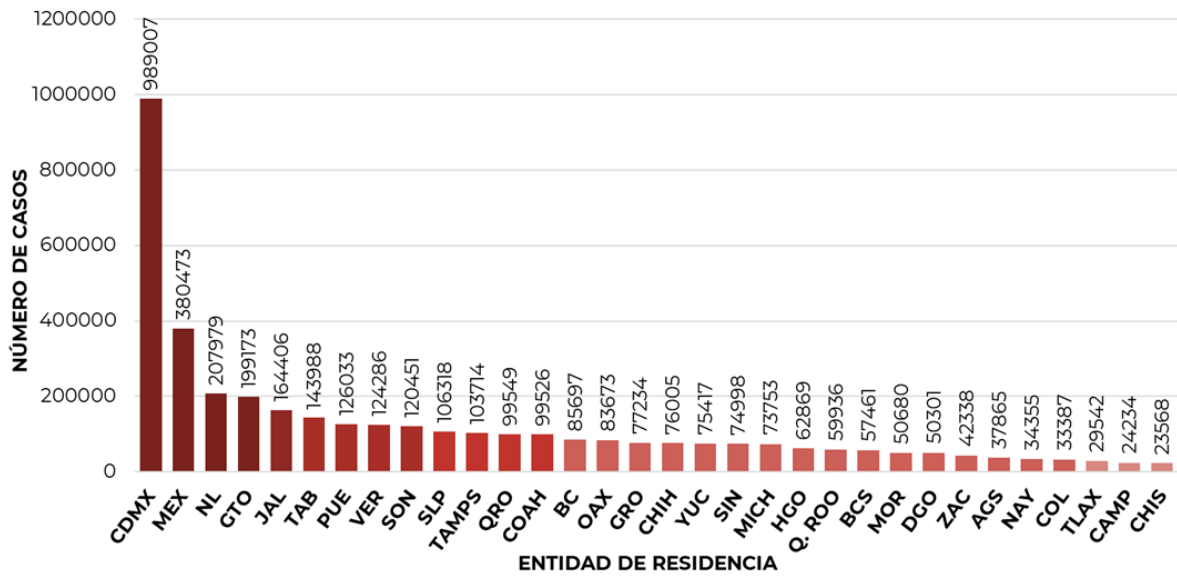
Tasa de incidencia\*

0 a 10.0	(18 estados)
10.1 a 20.0	(5 estados)
20.1 a 30.0	(3 estados)
30.1 a 40.0	(3 estados)
40.1 a 50.0	(2 estados)
50.1 a 60.0	(0 estados)
60.1 a 70.0	(0 estados)
>70.0	(1 estado)

- 3, 918,216**
- Casos**
- 573,773**
- Sospechosos**
- 7, 577, 842**
- Negativos**
- 296,672**
- Defunciones**
- 19,160**
- Activos estimados**
- 12, 069,833**
- Personas notificadas**

Mapa interactivo COVID-19 en México: <https://covid19.sinave.gob.mx>

La siguiente gráfica muestra los **casos confirmados acumulados** por entidad de residencia, las 10 primeras entidades que acumulan el mayor número de casos son: Ciudad de México, Estado de México, Nuevo León, Guanajuato, Jalisco, Tabasco, Puebla, Veracruz, Sonora y San Luis Potosí, que en conjunto conforman el 65% de todos los casos acumulados registrados en el país.

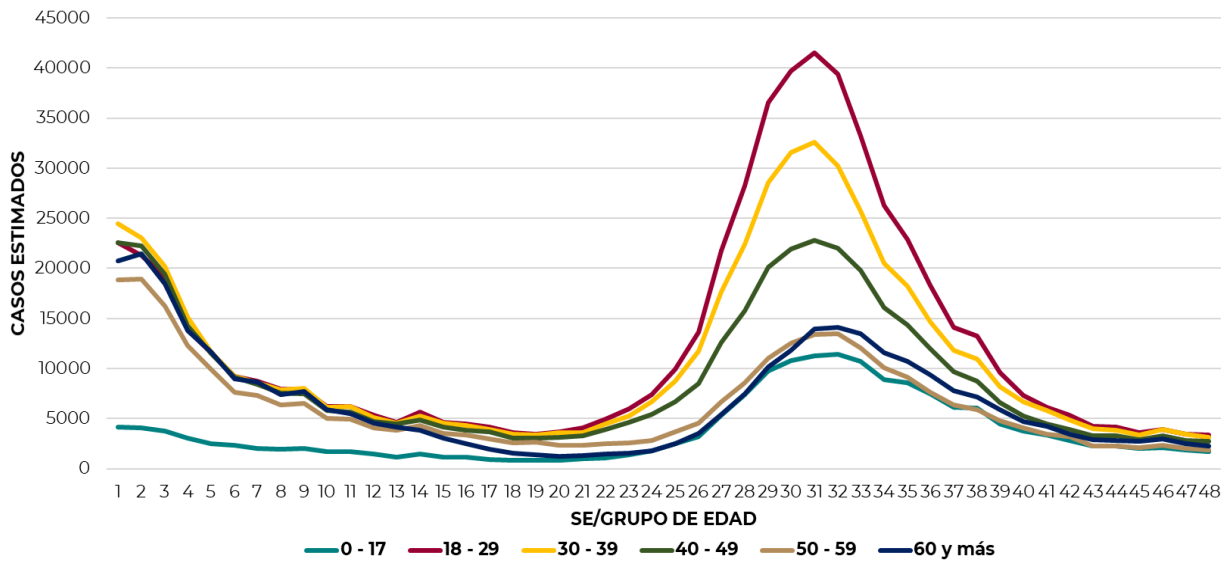




**Informe Técnico Diario COVID-19 MÉXICO**

12/12/2021  
17:00 Hrs

La siguiente gráfica muestra la distribución de los casos estimados por los grupos de edad seleccionados y semana epidemiológica del 2021, observando que, en las últimas cinco semanas, la mayor parte de los casos están presentes en los grupos de 18 a 29 años, seguido del grupo de 30 a 39 años y 40 a 49 años.

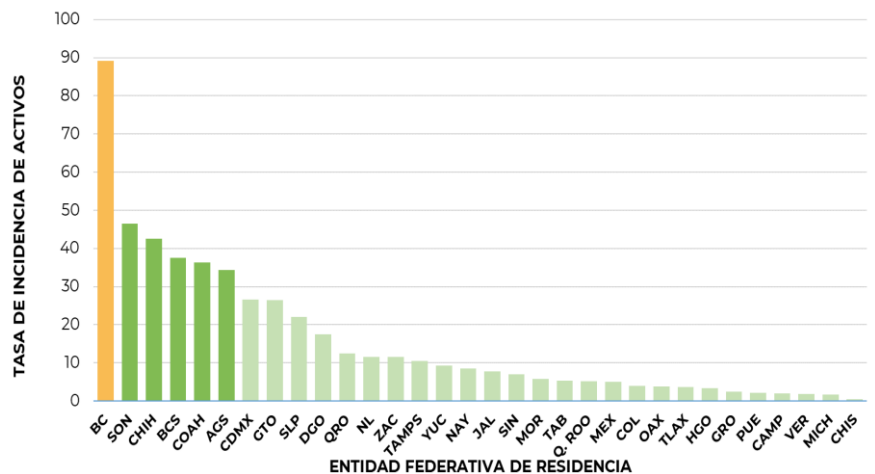


Se consideran **casos activos**, aquellos casos positivos que iniciaron síntomas en los últimos 14 días, permitiendo identificar donde hay mayor actividad viral y por consecuencia aumento en la transmisión. La tabla describe el número de casos activos en los últimos 14 días por entidad federativa de residencia.

ENTIDAD DE RESIDENCIA	CASOS ACTIVOS
AGUASCALIENTES	500
BAJA CALIFORNIA	3292
BAJA CALIFORNIA SUR	308
CAMPECHE	20
COAHUILA	1184
COLIMA	32
CHIAPAS	25
CHIHUAHUA	1631
CIUDAD DE MÉXICO	2395
DURANGO	330
GUANAJUATO	1664
GUERRERO	88
HIDALGO	106
JALISCO	653
MÉXICO	885
MICHOACÁN	80
MORELOS	120
NAYARIT	111
NUEVO LEÓN	658
OAXACA	161
PUEBLA	144
QUERÉTARO	288
QUINTANA ROO	91
SAN LUIS POTOSÍ	634
SINALOA	223
SONORA	1447
TABASCO	140
TAMAULIPAS	385
TLAXCALA	50
VERACRUZ	163
YUCATÁN	211
ZACATECAS	193
<b>NACIONAL</b>	<b>18,212</b>

Al corte de información del día de hoy, se tienen registrados **18,212 casos activos** con una **tasa de incidencia de 14.1 por 100 mil habitantes** (29 de noviembre al 12 de diciembre del 2021).

La gráfica presenta la tasa de casos activos por cada 100,000 habitantes, por entidad federativa posicionando en los primeros 10 lugares a: Baja California, Sonora, Chihuahua, Baja California Sur, Coahuila, Aguascalientes, Ciudad de México, Guanajuato, San Luis Potosí y Durango.

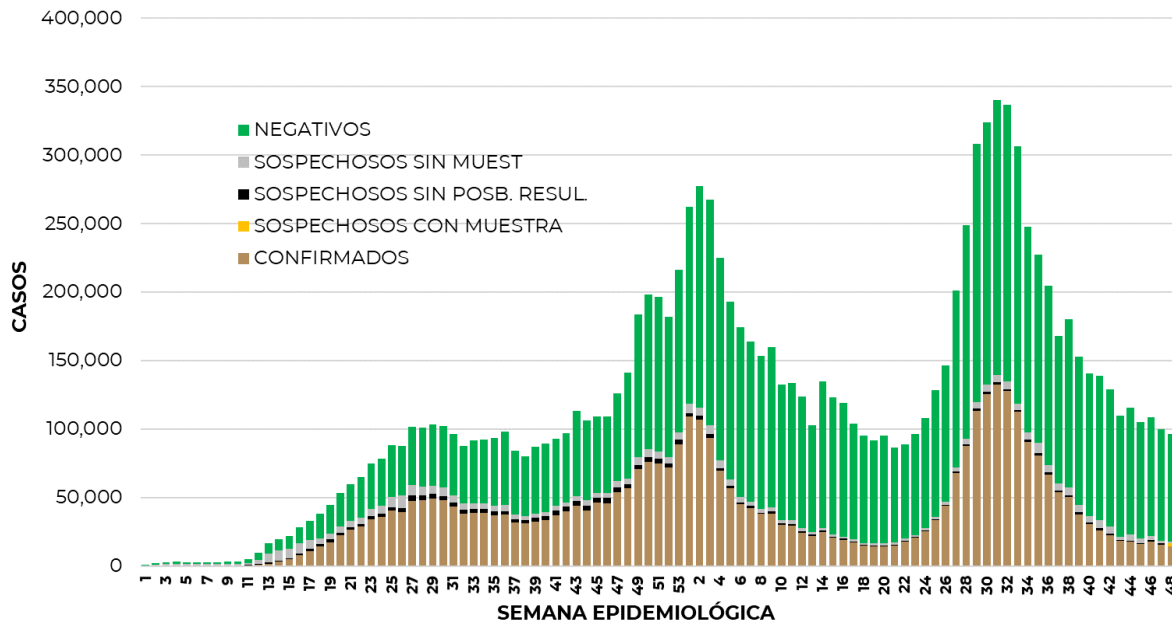




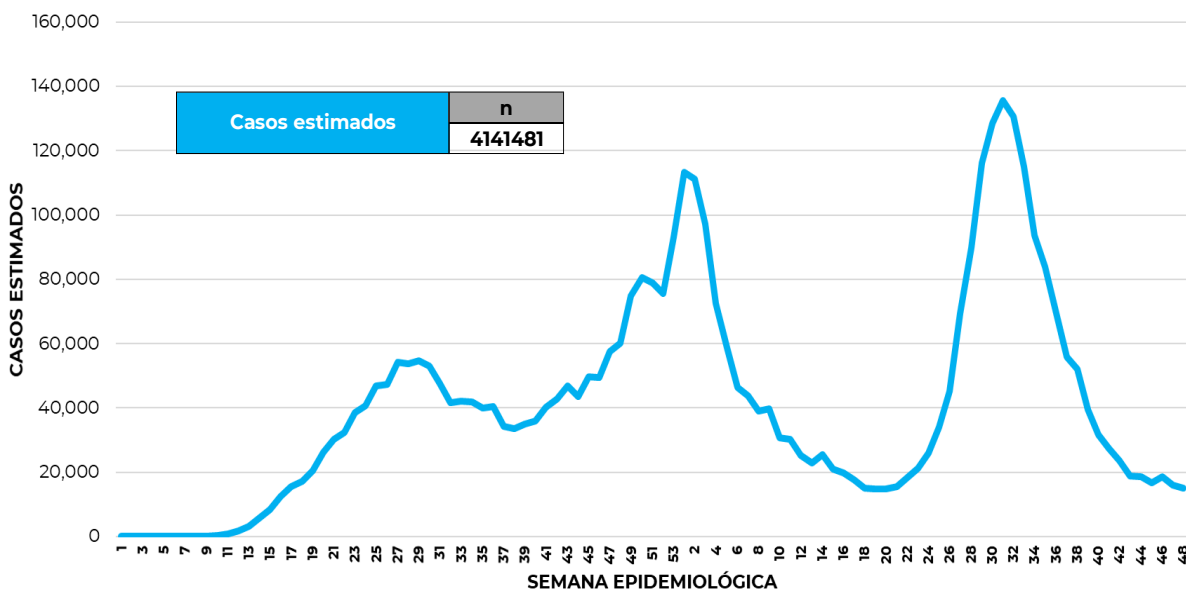
**Informe Técnico Diario COVID-19 MÉXICO**

**12/12/2021**  
**17:00 Hrs**

La siguiente gráfica de barras apiladas, muestra los **casos confirmados** (n=3, 918,216) **sospechosos totales** (n=573,775) y **casos negativos** (n=7, 577,842) por semana epidemiológica de acuerdo a su fecha de inicio de síntomas.



La siguiente gráfica muestra la estimación de casos por semana epidemiológica de acuerdo a la fecha de inicio de síntomas. Se estima que se han recuperado 3,273, 260 casos.

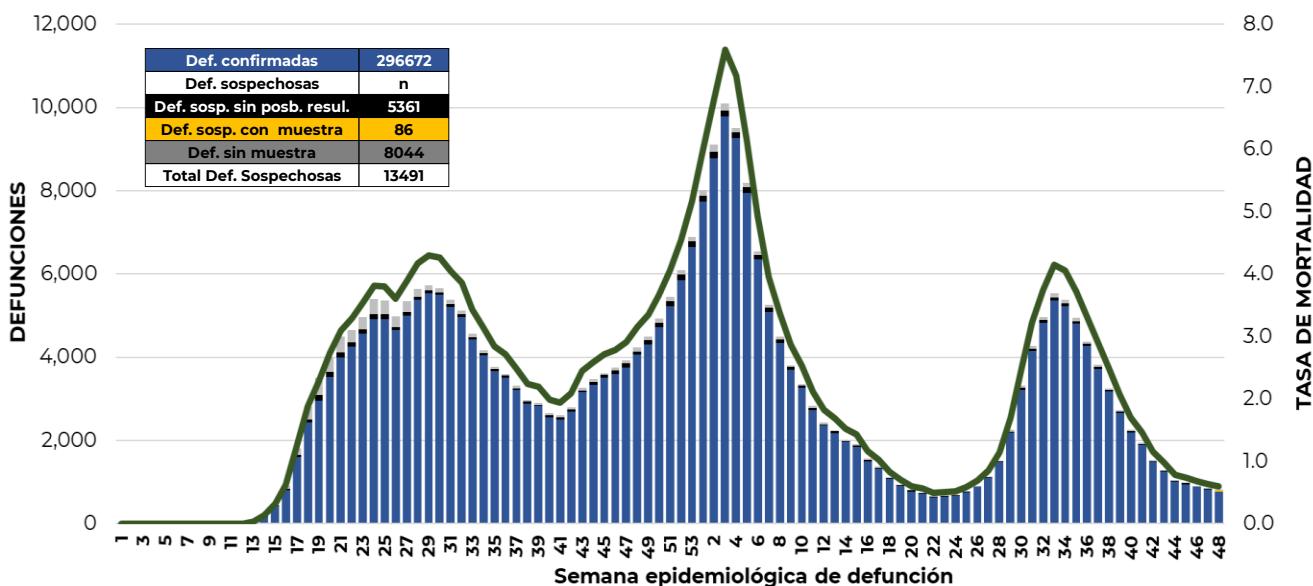


Al corte de información del día de hoy, se registraron **296,672 defunciones totales** de COVID-19. Hasta el día de hoy, se tienen **13,491 defunciones sospechosas** de COVID-19 que incluyen las pendientes por laboratorio (n=2,970) y las que están en proceso de asociación- dictaminación clínica – epidemiológica (n=10,521) en SISVER.



**Informe Técnico Diario COVID-19 MÉXICO**

El siguiente gráfico muestra la distribución de las defunciones por semana epidemiológica de defunción, desglosando a las defunciones positivas totales, defunciones sospechosas sin posibilidad de resultado<sup>¶</sup>, defunciones sospechosas con muestra y defunciones sin muestra; así como la tasa de mortalidad acumulada por semana que hasta el día de hoy es de 230.03 por 100,000 habitantes.



Entidad Federativa	Defunciones Positivas
AGUASCALIENTES	3069
BAJA CALIFORNIA	10502
BAJA CALIFORNIA SUR	2384
CAMPECHE	2066
COAHUILA	7696
COLIMA	2230
CHIAPAS	2130
CHIHUAHUA	8474
CIUDAD DE MÉXICO	52683
DURANGO	3043
GUANAJUATO	13115
GUERRERO	6110
HIDALGO	7762
JALISCO	17532
MÉXICO	32777
MICHOACÁN	8027
MORELOS	4898
NAYARIT	3012
NUEVO LEÓN	13754
OAXACA	5392
PUEBLA	15655
QUERÉTARO	5858
QUINTANA ROO	4009
SAN LUIS POTOSÍ	6720
SINALOA	8966
SONORA	8981
TABASCO	5853
TAMAULIPAS	7266
TLAXCALA	2809
VERACRUZ	14697
YUCATÁN	5846
ZACATECAS	3356
NACIONAL	296,672

La distribución por sexo en las **defunciones confirmadas** muestra un predominio del 62% en hombres. La mediana de edad en los decesos es de 64 años.

La tabla describe el número de defunciones positivas a COVID-19 por entidad federativa de defunción al corte del día de hoy.

**Medidas de higiene básicas:**

- Las personas que padecen: diabetes, hipertensión, obesidad mórbida, insuficiencia renal, lupus, cáncer, enfermedades cardíacas y respiratorias, así como trasplantes, personas adultas mayores a partir de los 60 años cumplidos, personas embarazadas, deben hacer **resguardo familiar en casa**.

- Conservar una **sana distancia**, cuando menos a **1.5 metros** de distancia el uno del otro.

- Protección y cuidado de las personas adultas mayores**, la medida más importante es el aislamiento social voluntario y seguir las recomendaciones de sana distancia y medidas de prevención si se visita a personas adultas mayores.

- Uso de cubrebocas y lavado frecuente de manos.**

- Ventilación en lugares cerrados.**

- Saludo a distancia**, no saludar de beso, de mano o abrazo.

- Para mayor información sobre la vacunación COVID-19, visita: [vacunacovid.gob.mx](https://vacunacovid.gob.mx)

- Para mayor información acerca de COVID-19 puede consultar la página electrónica de la secretaria de Salud: <https://coronavirus.gob.mx/>