



Informe Técnico Diario COVID-19 MÉXICO

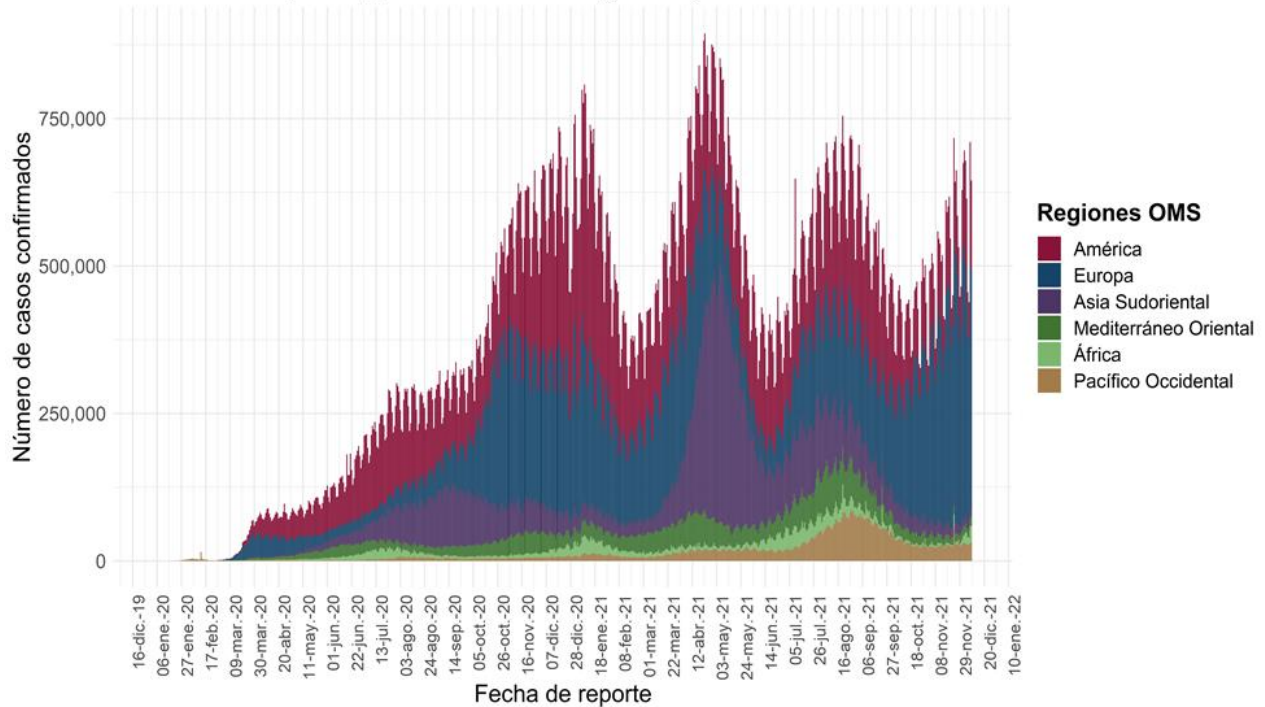
Al 08 de diciembre de 2021, a nivel mundial se han reportado **267,184,623 casos confirmados** (644,923 casos nuevos) **y 5,277,327 defunciones** (8,213 nuevas defunciones).

En las últimas 24 horas se reportaron **644,923 casos y 8,213 defunciones** a nivel global.

La letalidad global es de **2%**.

La OMS clasifica su distribución de casos por regiones.

Casos diarios por regiones de la OMS jueves, 09 de diciembre de 2021



*Los casos y defunciones incluyen las embarcaciones internacionales.

El análisis nacional contempla a todos los casos sospechosos totales de enfermedad respiratoria viral (casos sospechosos sin muestra, sin posibilidad de resultado[✧] y sospechosos con muestra) y los casos y defunciones con asociación o dictaminación clínica-epidemiológica desde la semana epidemiológica 1 del 2020 a la 49 del 2021.

[✧] Muestra rechazada, no recibida, no adecuado, no amplifico, sin células y sin aislamiento.

La variable de asociación o dictaminación clínica – epidemiológica a COVID-19, se incorporó al estudio epidemiológico de caso sospechoso de enfermedad respiratoria viral y a la vigilancia epidemiológica, con el objetivo de tener un mejor acercamiento al comportamiento de la epidemia en el país.

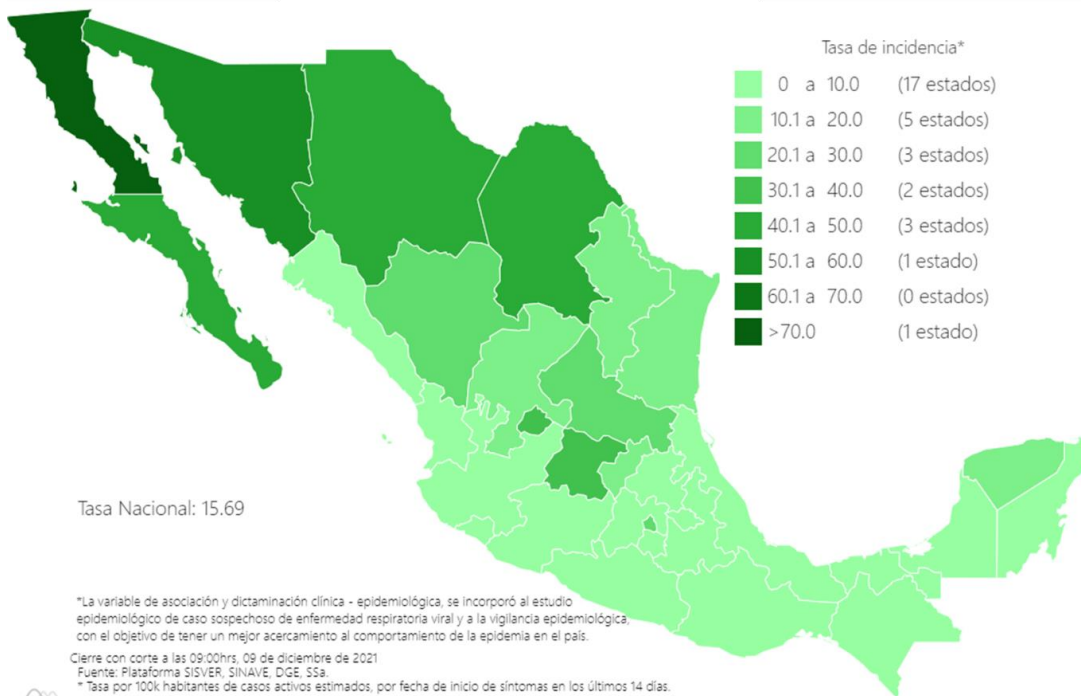
En México hasta el día de hoy se han confirmado **3, 911,714 casos totales y 296,186 defunciones totales por COVID-19.** (Ver Imagen 1).

La **tasa de incidencia de casos acumulados de 3,033.0** por cada 100,000 habitantes.

La distribución por sexo en los casos confirmados muestra un predominio en mujeres (50.2%). La mediana de edad en general es de 39 años

Informe Técnico Diario COVID-19 MÉXICO

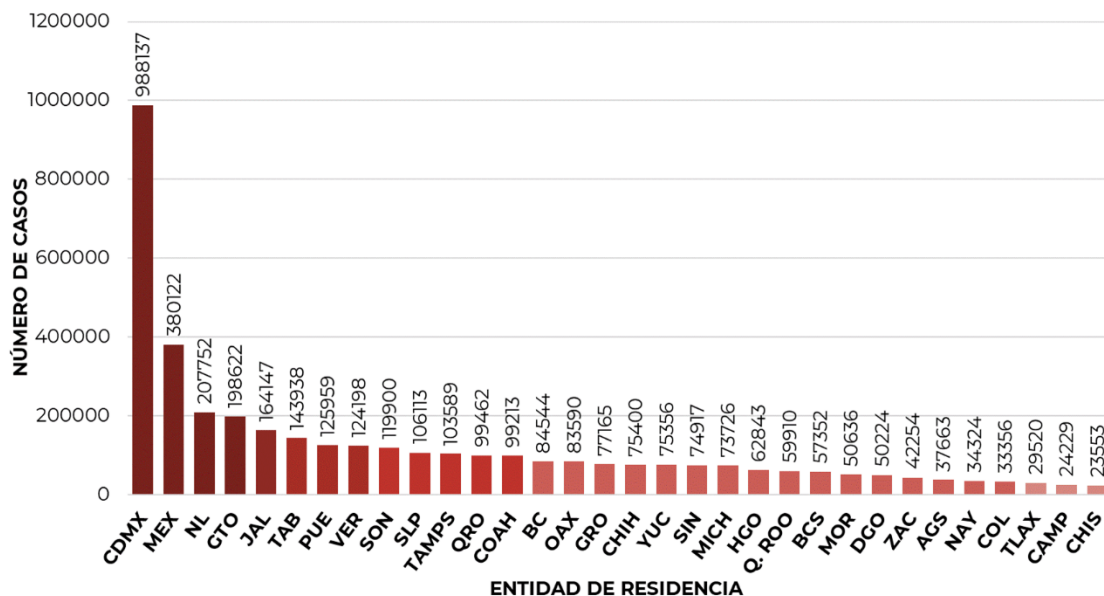
Imagen 1. Mapa con la tasa de incidencia de **casos activos estimados** de COVID-19 por entidad de residencia



- 3, 911,714**
- Casos**
- 574,116**
- Sospechosos**
- 7, 538, 284**
- Negativos**
- 296,186**
- Defunciones**
- 20,241**
- Activos estimados**
- 12, 024,114**
- Personas notificadas**

Mapa interactivo COVID-19 en México: <https://covid19.sinave.gob.mx>

La siguiente gráfica muestra los **casos confirmados acumulados** por entidad de residencia, las 10 primeras entidades que acumulan el mayor número de casos son: Ciudad de México, Estado de México, Nuevo León, Guanajuato, Jalisco, Tabasco, Puebla, Veracruz, Sonora y San Luis Potosí, que en conjunto conforman el 65% de todos los casos acumulados registrados en el país.

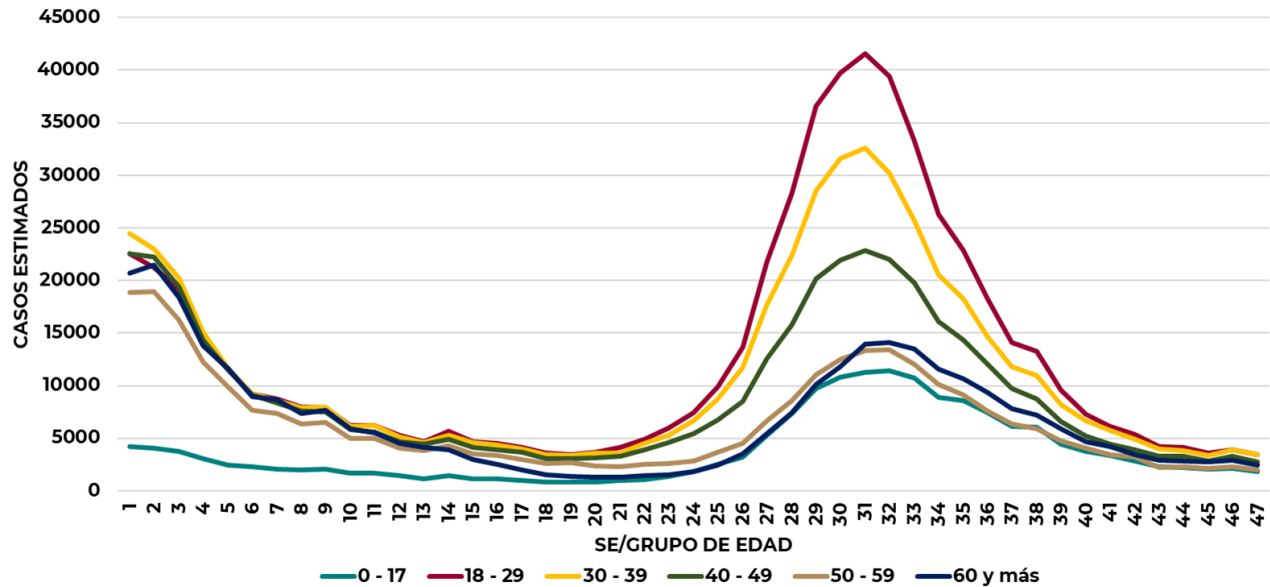




09/12/2021
17:00 Hrs

Informe Técnico Diario COVID-19 MÉXICO

La siguiente gráfica muestra la distribución de los casos estimados por los grupos de edad seleccionados y semana epidemiológica del 2021, observando que, en las últimas cinco semanas, la mayor parte de los casos están presentes en los grupos de 18 a 29 años, seguido del grupo de 30 a 39 años y 40 a 49 años.

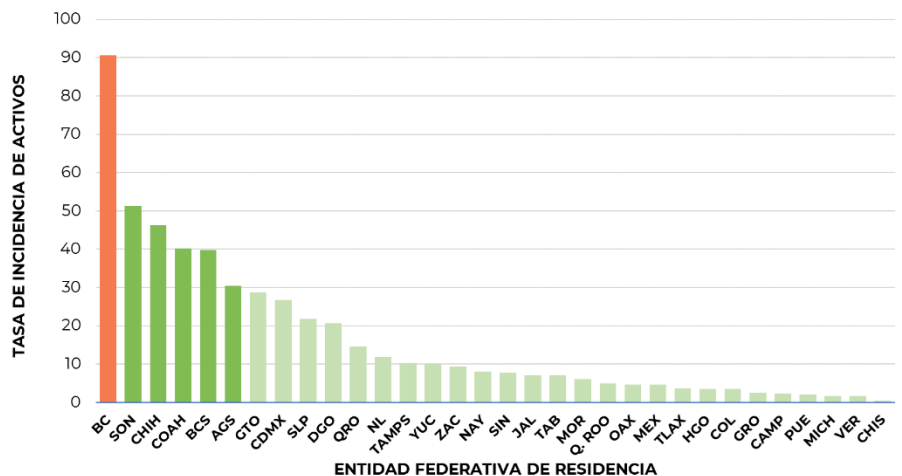


Se consideran **casos activos**, aquellos casos positivos que iniciaron síntomas en los últimos 14 días, permitiendo identificar donde hay mayor actividad viral y por consecuencia aumento en la transmisión. La tabla describe el número de casos activos en los últimos 14 días por entidad federativa de residencia.

ENTIDAD DE RESIDENCIA	CASOS ACTIVOS
AGUASCALIENTES	442
BAJA CALIFORNIA	3341
BAJA CALIFORNIA SUR	327
CAMPECHE	23
COAHUILA	1311
COLIMA	28
CHIAPAS	28
CHIHUAHUA	1776
CIUDAD DE MÉXICO	2415
DURANGO	390
GUANAJUATO	1806
GUERRERO	92
HIDALGO	112
JALISCO	606
MÉXICO	814
MICHOACÁN	84
MORELOS	127
NAYARIT	106
NUEVO LEÓN	674
OAXACA	193
PUEBLA	143
QUERÉTARO	338
QUINTANA ROO	88
SAN LUIS POTOSÍ	628
SINALOA	248
SONORA	1596
TABASCO	184
TAMAULIPAS	383
TLAXCALA	51
VERACRUZ	145
YUCATÁN	229
ZACATECAS	156
NACIONAL	18,884

Al corte de información del día de hoy, se tienen registrados **18,884 casos activos** con una **tasa de incidencia de 14.6 por 100 mil habitantes** (26 de noviembre al 09 de diciembre del 2021).

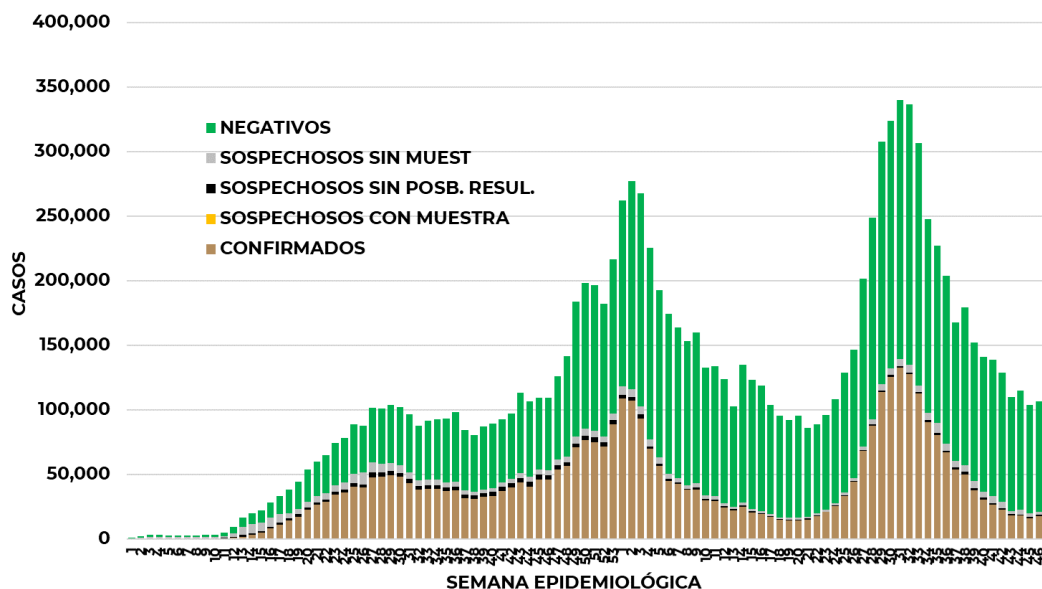
La gráfica presenta la tasa de casos activos por cada 100,000 habitantes, por entidad federativa posicionando en los primeros 10 lugares a: Baja California, Sonora, Chihuahua, Coahuila, Baja California Sur, Aguascalientes, Guanajuato, Ciudad de México, San Luis Potosí y Durango.



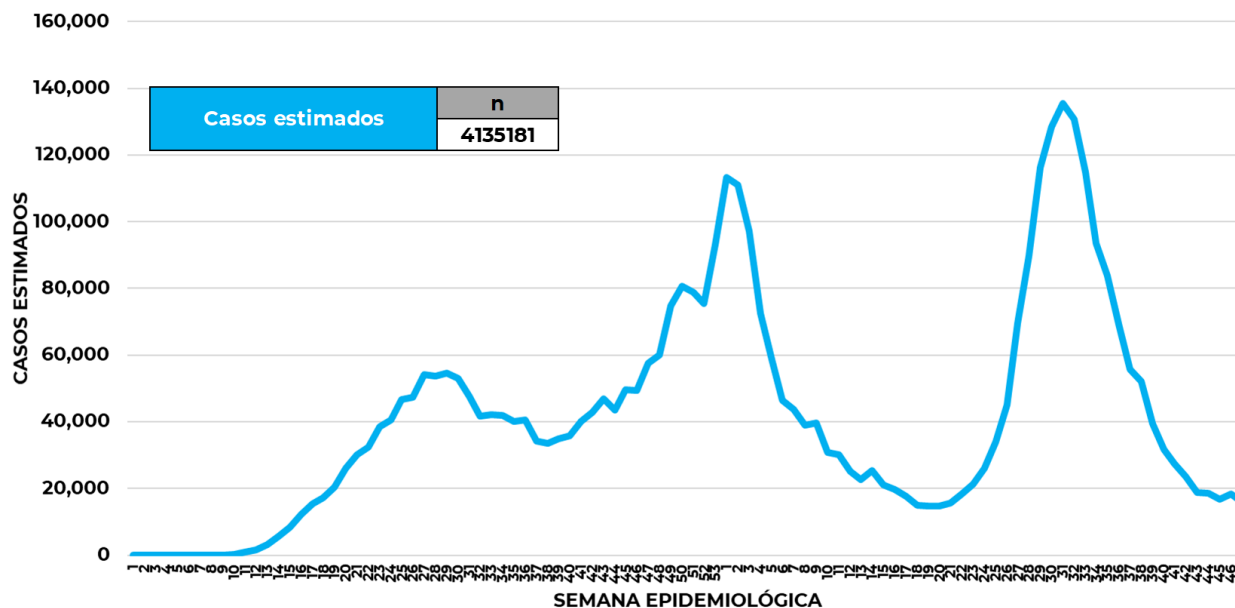


Informe Técnico Diario COVID-19 MÉXICO

La siguiente gráfica de barras apiladas, muestra los **casos confirmados** (n=3, 911,714) **sospechosos totales** (n=574,116) y **casos negativos** (n=7, 538,284) por semana epidemiológica de acuerdo a su fecha de inicio de síntomas.



La siguiente gráfica muestra la estimación de casos por semana epidemiológica de acuerdo a la fecha de inicio de síntomas. Se estima que se han recuperado 3,266, 965 casos.

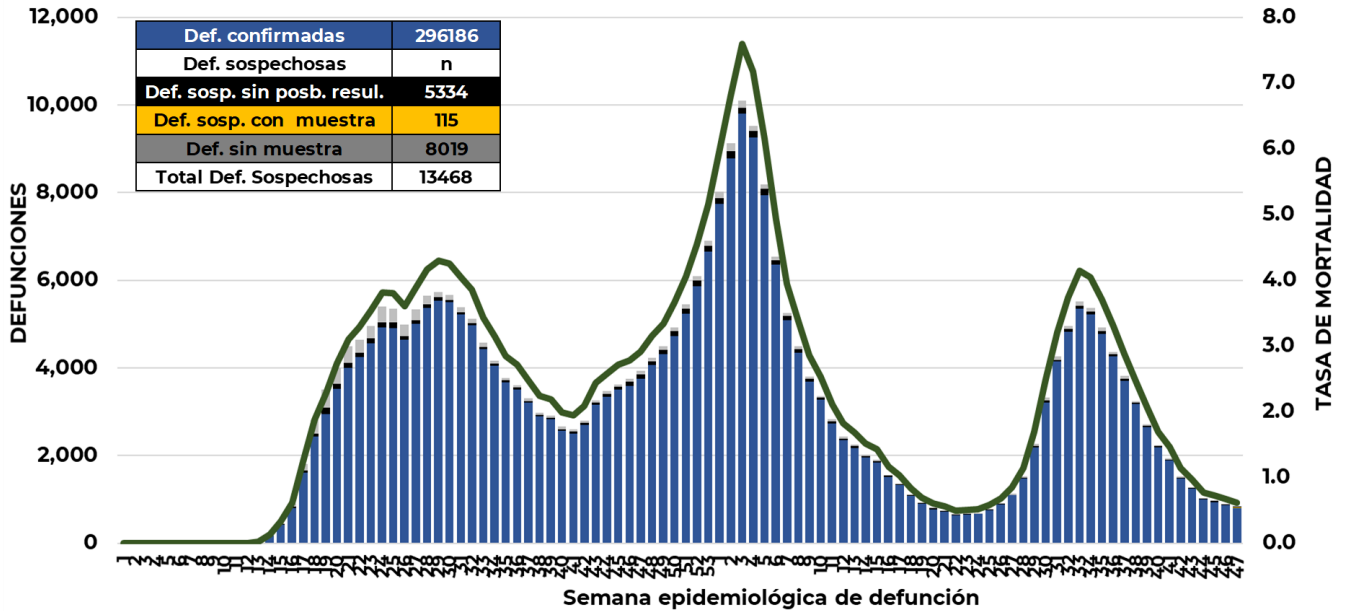


Al corte de información del día de hoy, se registraron **296,186 defunciones totales** de COVID-19. Hasta el día de hoy, se tienen **13,468 defunciones sospechosas** de COVID-19 que incluyen las pendientes por laboratorio (n=2,982) y las que están en proceso de asociación- dictaminación clínica – epidemiológica (n=10,486) en SISVER.



Informe Técnico Diario COVID-19 MÉXICO

El siguiente gráfico muestra la distribución de las defunciones por semana epidemiológica de defunción, desglosando a las defunciones positivas totales, defunciones sospechosas sin posibilidad de resultado[¶], defunciones sospechosas con muestra y defunciones sin muestra; así como la tasa de mortalidad acumulada por semana que hasta el día de hoy es de 229.65 por 100,000 habitantes.



Entidad Federativa	Defunciones Positivas
AGUASCALIENTES	3055
BAJA CALIFORNIA	10446
BAJA CALIFORNIA SUR	2383
CAMPECHE	2065
COAHUILA	7682
COLIMA	2226
CHIAPAS	2126
CHIHUAHUA	8435
CIUDAD DE MÉXICO	52660
DURANGO	3042
GUANAJUATO	13059
GUERRERO	6091
HIDALGO	7754
JALISCO	17529
MÉXICO	32748
MICHOACÁN	8024
MORELOS	4896
NAYARIT	2981
NUEVO LEÓN	13735
OAXACA	5388
PUEBLA	15643
QUERÉTARO	5855
QUINTANA ROO	4008
SAN LUIS POTOSÍ	6712
SINALOA	8952
SONORA	8936
TABASCO	5845
TAMAULIPAS	7242
TLAXCALA	2809
VERACRUZ	14659
YUCATÁN	5843
ZACATECAS	3357
NACIONAL	296,186

La distribución por sexo en las **defunciones confirmadas** muestra un predominio del 62% en hombres. La mediana de edad en los decesos es de 64 años.

La tabla describe el número de defunciones positivas a COVID-19 por entidad federativa de defunción al corte del día de hoy.

Medidas de higiene básicas:

- Las personas que padecen: diabetes, hipertensión, obesidad mórbida, insuficiencia renal, lupus, cáncer, enfermedades cardíacas y respiratorias, así como trasplantes, personas adultas mayores a partir de los 60 años cumplidos, personas embarazadas, deben hacer **resguardo familiar en casa**.
- Conservar una **sana distancia**, cuando menos a **1.5 metros** de distancia el uno del otro.
- Protección y cuidado de las personas adultas mayores**, la medida más importante es el aislamiento social voluntario y seguir las recomendaciones de sana distancia y medidas de prevención si se visita a personas adultas mayores.
- Uso de cubrebocas y lavado frecuente de manos.**
- Ventilación en lugares cerrados.**
- Saludo a distancia**, no saludar de beso, de mano o abrazo.
- Para mayor información sobre la vacunación COVID-19, visita: vacunacovid.gob.mx
- Para mayor información acerca de COVID-19 puede consultar la página electrónica de la secretaria de Salud: <https://coronavirus.gob.mx/>