



05/12/2021
17:00 Hrs

Informe Técnico Diario COVID-19 MÉXICO

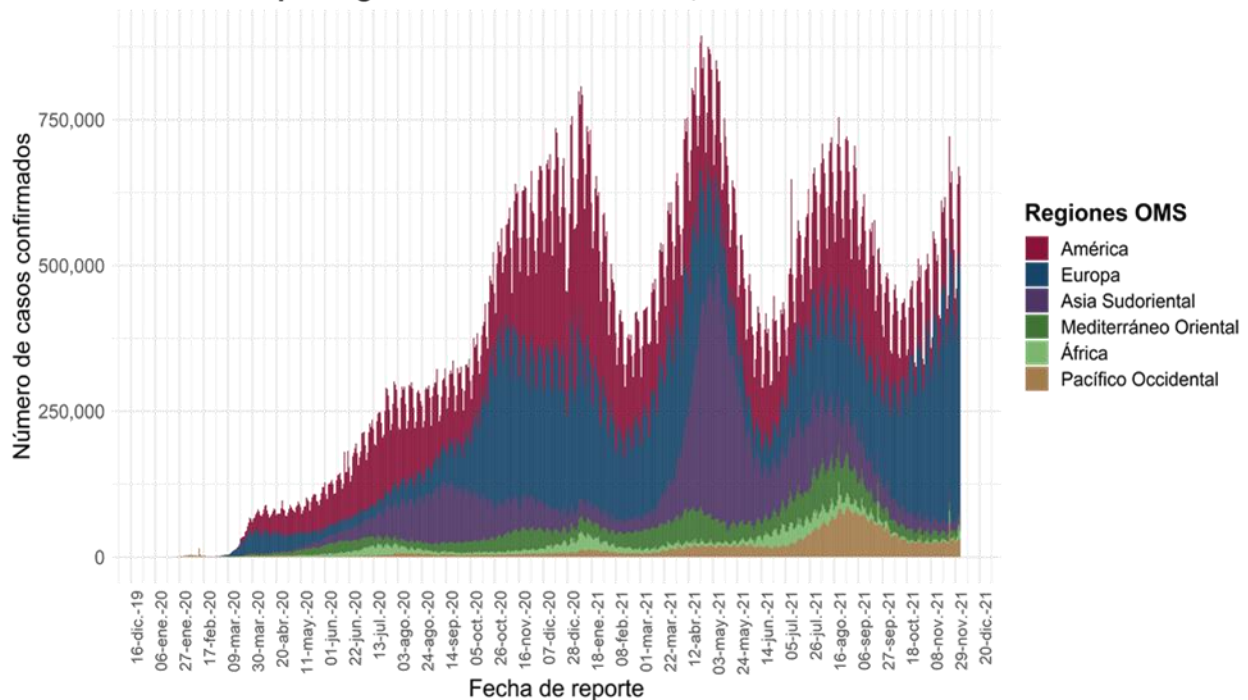
Al 03 de diciembre de 2021, a nivel mundial se han reportado **263,563,622 casos confirmados** (653,682 casos nuevos) y **5,232,562 defunciones** (7,804 nuevas defunciones).

En las últimas 24 horas se reportaron 653,682 casos y 7,804 defunciones a nivel global.

La letalidad global es de **2%**.

La OMS clasifica su distribución de casos por regiones

Casos diarios por regiones de la OMS viernes, 03 de diciembre de 2021



*Los casos y defunciones incluyen las embarcaciones internacionales.

El análisis nacional contempla a todos los casos sospechosos totales de enfermedad respiratoria viral (casos sospechosos sin muestra, sin posibilidad de resultado[✧] y sospechosos con muestra) y los casos y defunciones con asociación o dictaminación clínica-epidemiológica desde la semana epidemiológica 1 del 2020 a la 49 del 2021.

[✧] Muestra rechazada, no recibida, no adecuado, no amplifico, sin células y sin aislamiento.

La variable de asociación o dictaminación clínica – epidemiológica a COVID-19, se incorporó al estudio epidemiológico de caso sospechoso de enfermedad respiratoria viral y a la vigilancia epidemiológica, con el objetivo de tener un mejor acercamiento al comportamiento de la epidemia en el país.

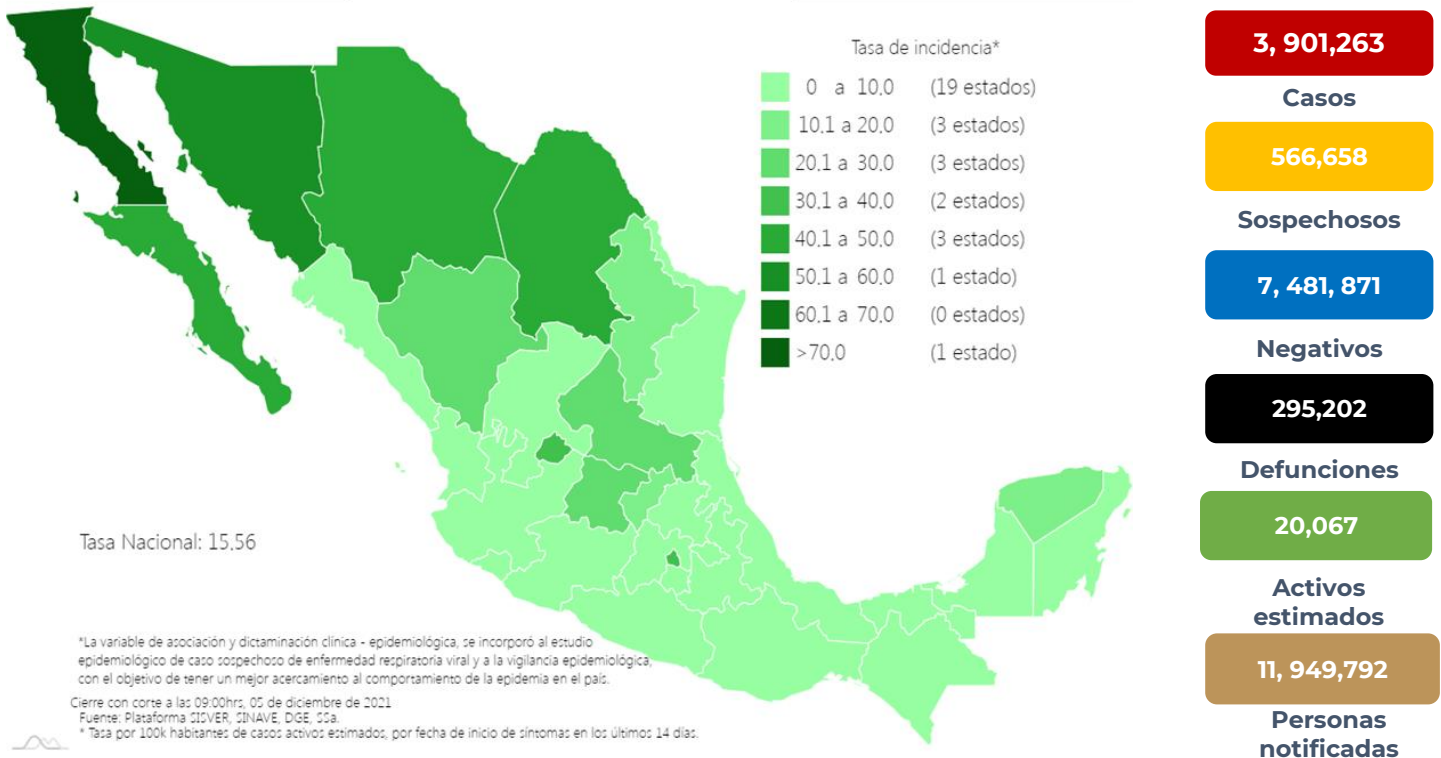
En México hasta el día de hoy se han confirmado **3, 901,263 casos totales y 295,202 defunciones totales por COVID-19.** (Ver Imagen 1).

La **tasa de incidencia de casos acumulados de 3,024.9** por cada 100,000 habitantes.

La distribución por sexo en los casos confirmados muestra un predominio en mujeres (50.2%). La mediana de edad en general es de 39 años

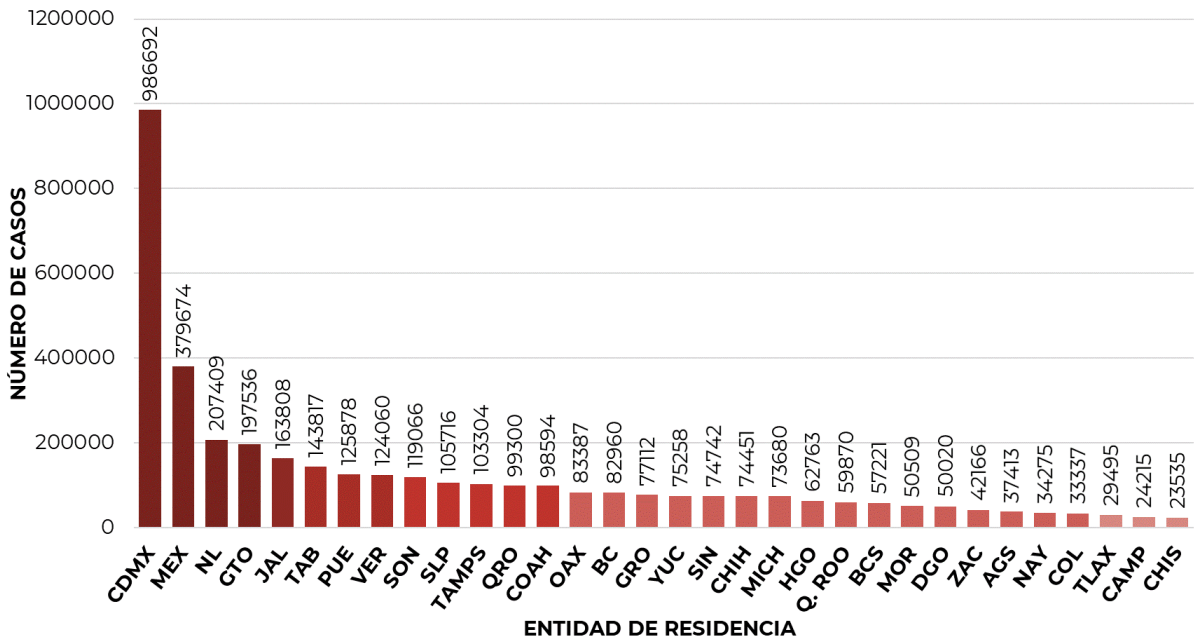
Informe Técnico Diario COVID-19 MÉXICO

Imagen 1. Mapa con la tasa de incidencia de **casos activos estimados** de COVID-19 por entidad de residencia



Mapa interactivo COVID-19 en México: <https://covid19.sinave.gob.mx>

La siguiente gráfica muestra los **casos confirmados acumulados** por entidad de residencia, las 10 primeras entidades que acumulan el mayor número de casos son: Ciudad de México, Estado de México, Nuevo León, Guanajuato, Jalisco, Tabasco, Puebla, Veracruz, Sonora y San Luis Potosí, que en conjunto conforman más de dos tercios (66%) de todos los casos acumulados registrados en el país.

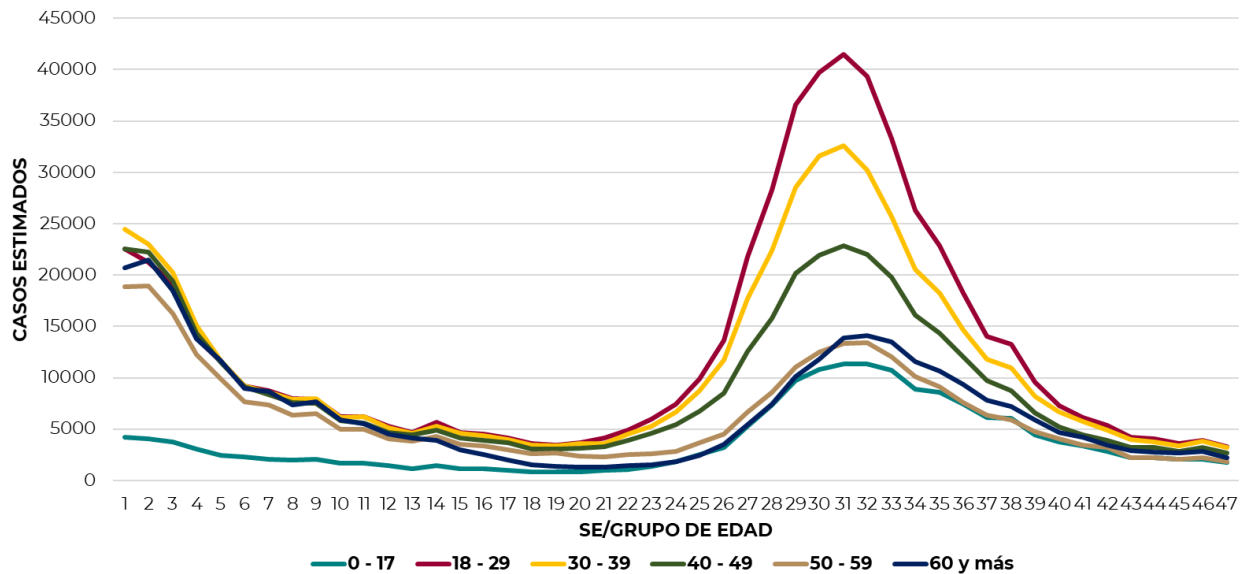




05/12/2021
17:00 Hrs

Informe Técnico Diario COVID-19 MÉXICO

La siguiente gráfica muestra la distribución de los casos estimados por los grupos de edad seleccionados y semana epidemiológica del 2021, observando que, en las últimas cinco semanas, la mayor parte de los casos están presentes en los grupos de 18 a 29 años, seguido del grupo de 30 a 39 años y 40 a 49 años.

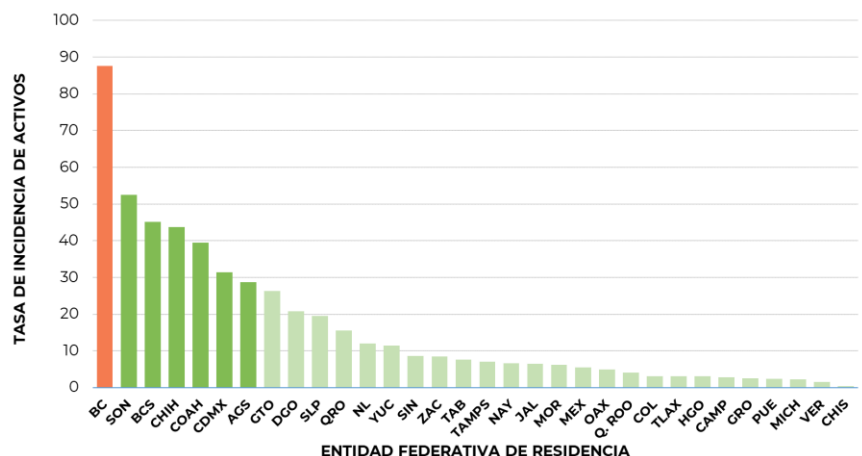


Se consideran **casos activos**, aquellos casos positivos que iniciaron síntomas en los últimos 14 días, permitiendo identificar donde hay mayor actividad viral y por consecuencia aumento en la transmisión. La tabla describe el número de casos activos en los últimos 14 días por entidad federativa de residencia.

ENTIDAD DE RESIDENCIA	CASOS ACTIVOS
AGUASCALIENTES	417
BAJA CALIFORNIA	3231
BAJA CALIFORNIA SUR	371
CAMPECHE	29
COAHUILA	1288
COLIMA	25
CHIAPAS	22
CHIHUAHUA	1676
CIUDAD DE MÉXICO	2821
DURANGO	391
GUANAJUATO	1650
GUERRERO	91
HIDALGO	96
JALISCO	553
MÉXICO	980
MICHOACÁN	110
MORELOS	128
NAYARIT	86
NUEVO LEÓN	679
OAXACA	207
PUEBLA	162
QUERÉTARO	362
QUINTANA ROO	73
SAN LUIS POTOSÍ	564
SINALOA	274
SONORA	1635
TABASCO	197
TAMAULIPAS	260
TLAXCALA	43
VERACRUZ	130
YUCATÁN	260
ZACATECAS	141
NACIONAL	18,952

Al corte de información del día de hoy, se tienen registrados **18,952 casos activos** con una **tasa de incidencia de 14.7 por 100 mil habitantes** (22 de noviembre al 05 de diciembre del 2021).

La gráfica presenta la tasa de casos activos por cada 100,000 habitantes, por entidad federativa posicionando en los primeros 10 lugares a: Baja California, Sonora, Baja California Sur, Chihuahua, Coahuila, Ciudad de México, Aguascalientes, Guanajuato, Durango y San Luis Potosí.

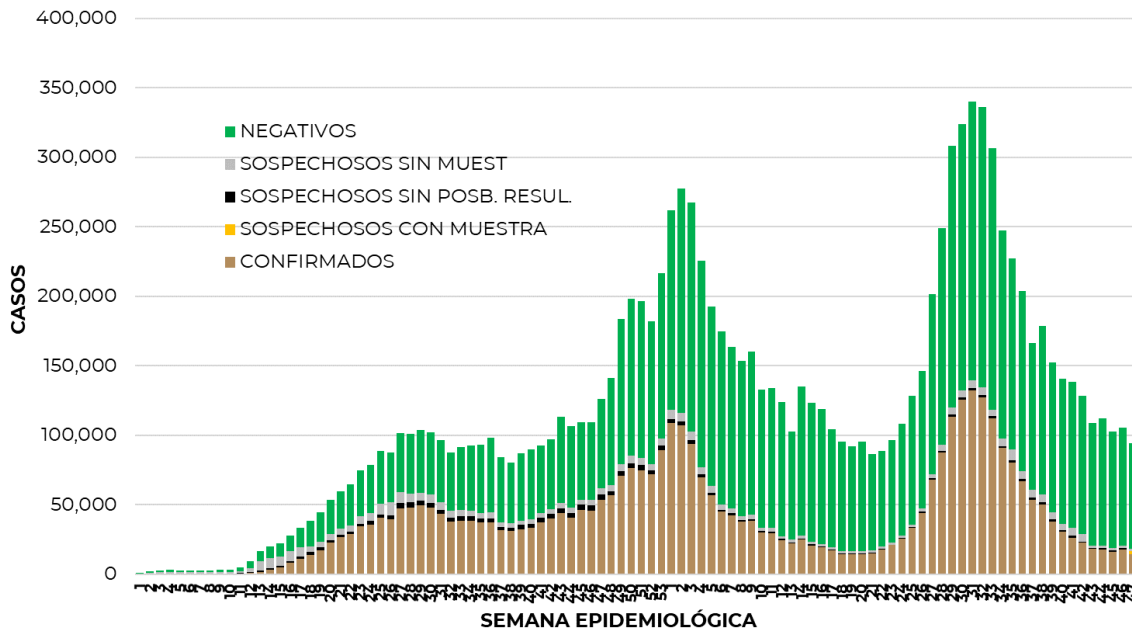




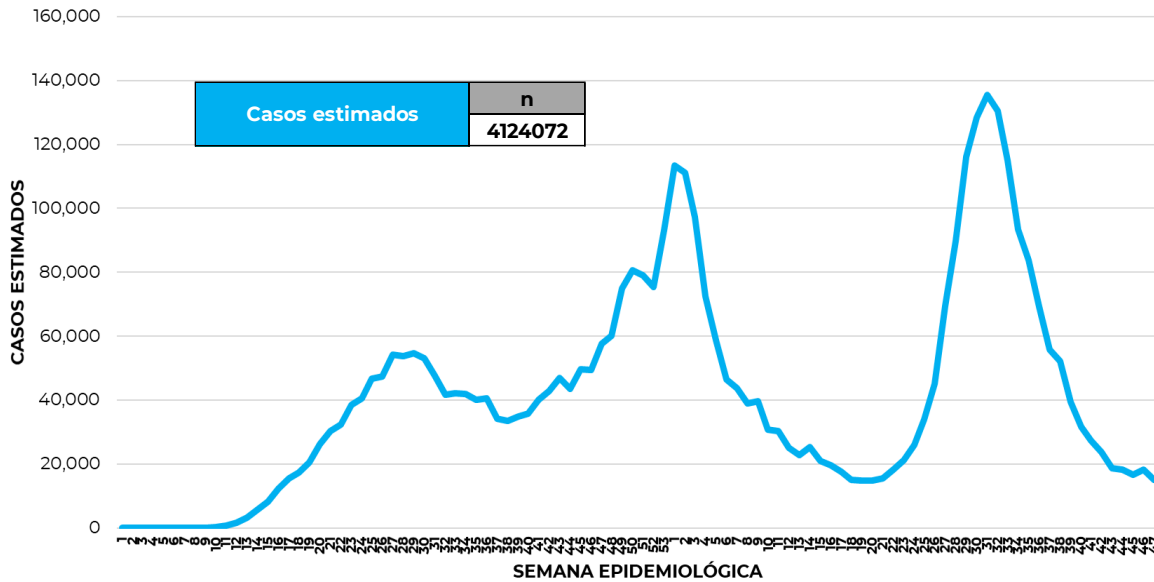
05/12/2021
17:00 Hrs

Informe Técnico Diario COVID-19 MÉXICO

La siguiente gráfica de barras apiladas, muestra los **casos confirmados** (n=3, 901,263) **sospechosos totales** (n=566,658) y **casos negativos** (n=7, 481,871) por semana epidemiológica de acuerdo a su fecha de inicio de síntomas.



La siguiente gráfica muestra la estimación de casos por semana epidemiológica de acuerdo a la fecha de inicio de síntomas. Se estima que se han recuperado 3,257, 676 casos.

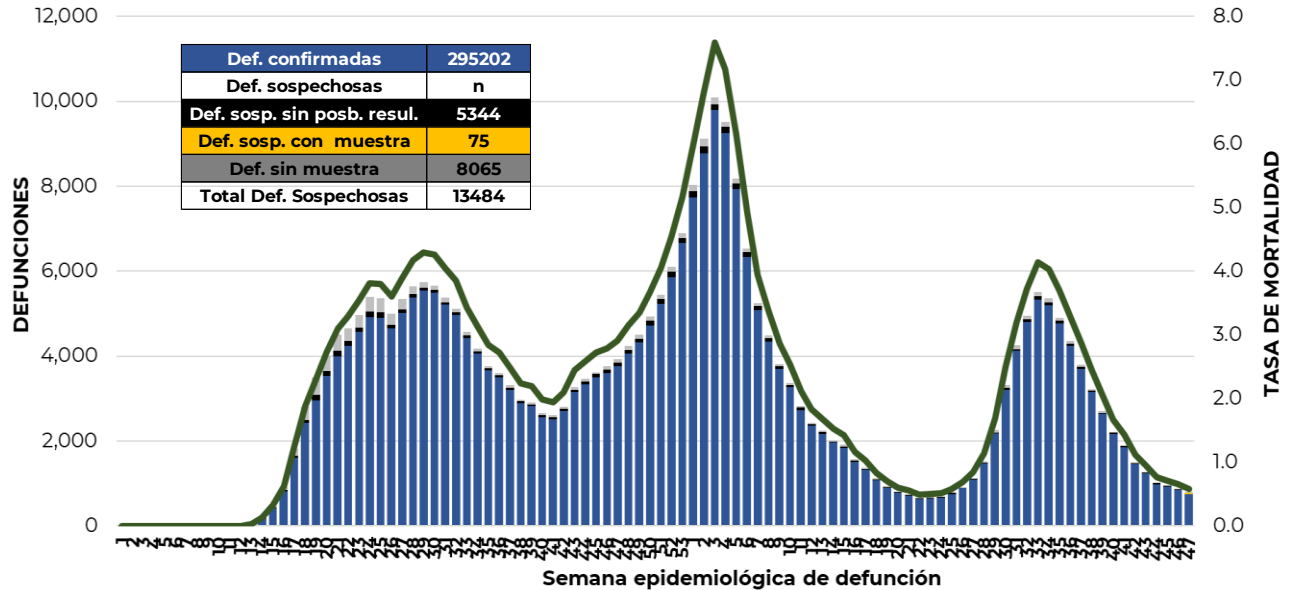


Al corte de información del día de hoy, se registraron **294,202 defunciones totales** de COVID-19. Hasta el día de hoy, se tienen **13,484 defunciones sospechosas** de COVID-19 que incluyen las pendientes por laboratorio (n=2,959) y las que están en proceso de asociación- dictaminación clínica – epidemiológica (n=10,525) en SISVER. El siguiente gráfico muestra la distribución de las defunciones por semana epidemiológica de defunción, desglosando a las defunciones positivas totales, defunciones sospechosas sin posibilidad de resultado[¥],



Informe Técnico Diario COVID-19 MÉXICO

defunciones sospechosas con muestra y defunciones sin muestra; así como la tasa de mortalidad acumulada por semana que hasta el día de hoy es de 228.9 por 100,000 habitantes.



Entidad Federativa	Defunciones Positivas
AGUASCALIENTES	3035
BAJA CALIFORNIA	10338
BAJA CALIFORNIA SUR	2380
CAMPECHE	2059
COAHUILA	7645
COLIMA	2226
CHIAPAS	2124
CHIHUAHUA	8364
CIUDAD DE MÉXICO	52625
DURANGO	3035
GUANAJUATO	12983
GUERRERO	6068
HIDALGO	7741
JALISCO	17468
MÉXICO	32727
MICHOACÁN	8004
MORELOS	4890
NAYARIT	2979
NUEVO LEÓN	13648
OAXACA	5380
PUEBLA	15566
QUERÉTARO	5830
QUINTANA ROO	4003
SAN LUIS POTOSÍ	6698
SINALOA	8887
SONORA	8889
TABASCO	5819
TAMAULIPAS	7204
TLAXCALA	2808
VERACRUZ	14593
YUCATÁN	5834
ZACATECAS	3352
NACIONAL	295,202

La distribución por sexo en las **defunciones confirmadas** muestra un predominio del 62% en hombres. La mediana de edad en los decesos es de 64 años.

La tabla describe el número de defunciones positivas a COVID-19 por entidad federativa de defunción al corte del día de hoy.

Medidas de higiene básicas:

- Las personas que padecen: diabetes, hipertensión, obesidad mórbida, insuficiencia renal, lupus, cáncer, enfermedades cardíacas y respiratorias, así como trasplantes, personas adultas mayores a partir de los 60 años cumplidos, personas embarazadas, deben hacer **resguardo familiar en casa.**
- Conservar una **sana distancia**, cuando menos **a 1.5 metros** de distancia el uno del otro.
- Protección y cuidado de las personas adultas mayores**, la medida más importante es el aislamiento social voluntario y seguir las recomendaciones de sana distancia y medidas de prevención si se visita a personas adultas mayores.
- Uso de cubrebocas y lavado frecuente de manos.**
- Ventilación en lugares cerrados.**
- Saludo a distancia**, no saludar de beso, de mano o abrazo.
- Para mayor información sobre la vacunación COVID-19, visita: vacunacovid.gob.mx
- Para mayor información acerca de COVID-19 puede consultar la página electrónica de la secretaria de Salud: <https://coronavirus.gob.mx/>