



Informe Técnico Diario COVID-19 MÉXICO

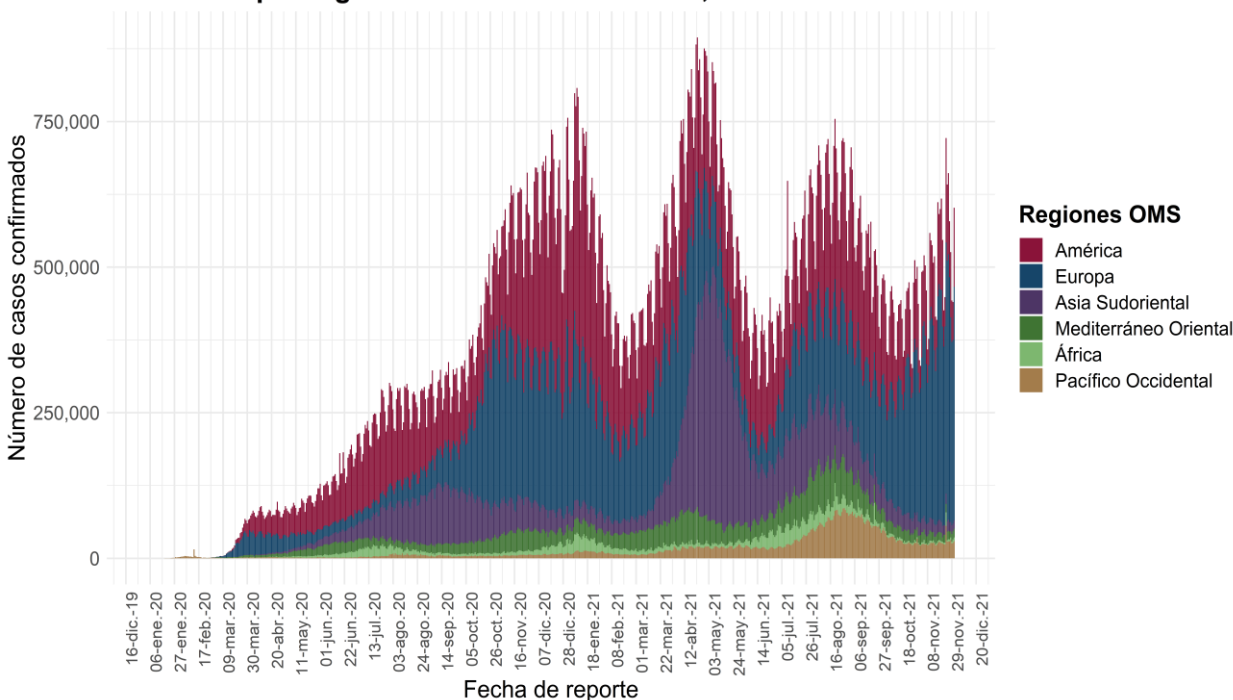
Al 01 de diciembre de 2021, a nivel mundial se han reportado **262,178,403 casos confirmados** (602,040 casos nuevos) y **5,215,745 defunciones** (7,781 nuevas defunciones).

En las últimas 24 horas se reportaron 602,040 casos y 7,781 defunciones a nivel global.

La letalidad global es de **2%**.

La OMS clasifica su distribución de casos por regiones

Casos diarios por regiones de la OMS miércoles, 01 de diciembre de 2021



*Los casos y defunciones incluyen las embarcaciones internacionales.

El análisis nacional contempla a todos los casos sospechosos totales de enfermedad respiratoria viral (casos sospechosos sin muestra, sin posibilidad de resultado* y sospechosos con muestra) y los casos y defunciones con asociación o dictaminación clínica-epidemiológica desde la semana epidemiológica 1 del 2020 a la 48 del 2021.

‡ Muestra rechazada, no recibida, no adecuado, no amplífico, sin células y sin aislamiento.

La variable de asociación o dictaminación clínica – epidemiológica a COVID-19, se incorporó al estudio epidemiológico de caso sospechoso de enfermedad respiratoria viral y a la vigilancia epidemiológica, con el objetivo de tener un mejor acercamiento al comportamiento de la epidemia en el país.

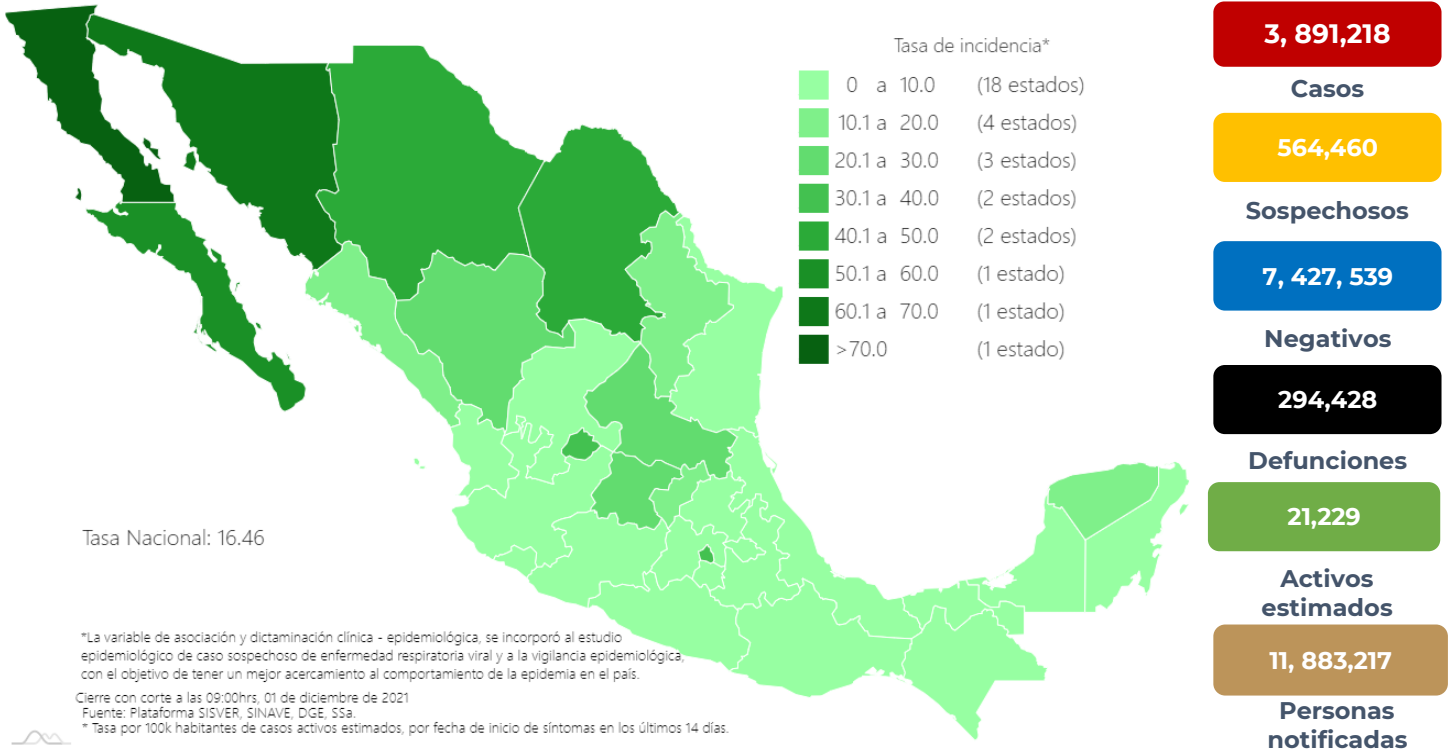
En México hasta el día de hoy se han confirmado **3, 891,218 casos totales y 294,428 defunciones totales por COVID-19.** (Ver Imagen 1).

La **tasa de incidencia de casos acumulados de 3,017.1** por cada 100,000 habitantes.

La distribución por sexo en los casos confirmados muestra un predominio en mujeres (50.2%). La mediana de edad en general es de 39 años

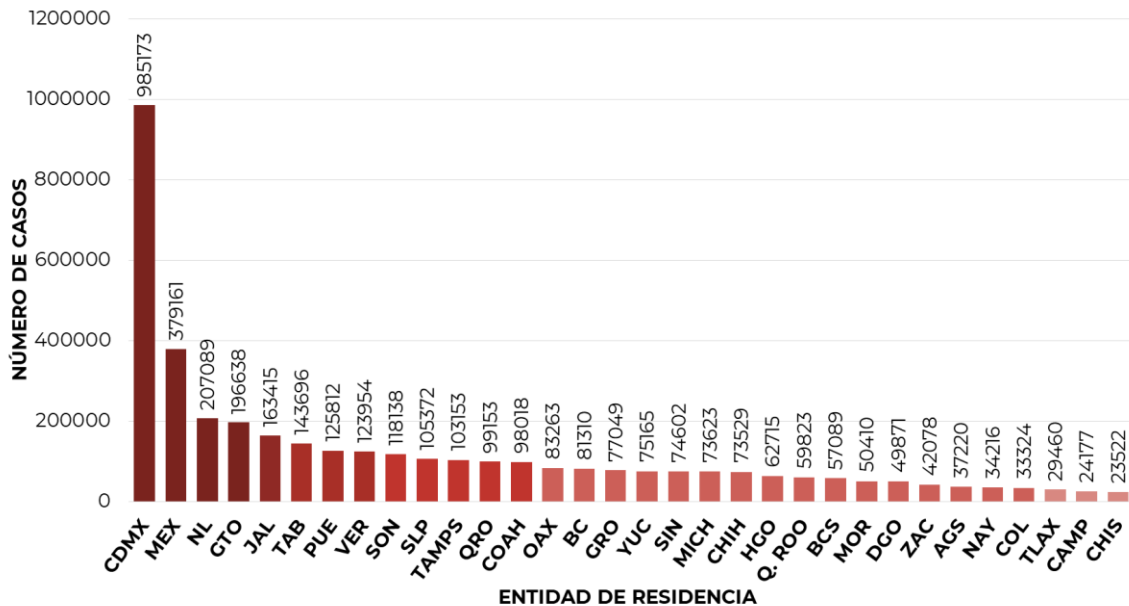
Informe Técnico Diario COVID-19 MÉXICO

Imagen 1. Mapa con la tasa de incidencia de **casos activos estimados** de COVID-19 por entidad de residencia



Mapa interactivo COVID-19 en México: <https://covid19.sinave.gob.mx>

La siguiente gráfica muestra los **casos confirmados acumulados** por entidad de residencia, las 10 primeras entidades que acumulan el mayor número de casos son: Ciudad de México, Estado de México, Nuevo León, Guanajuato, Jalisco, Tabasco, Puebla, Veracruz, Sonora y San Luis Potosí, que en conjunto conforman más de dos tercios (66%) de todos los casos acumulados registrados en el país.

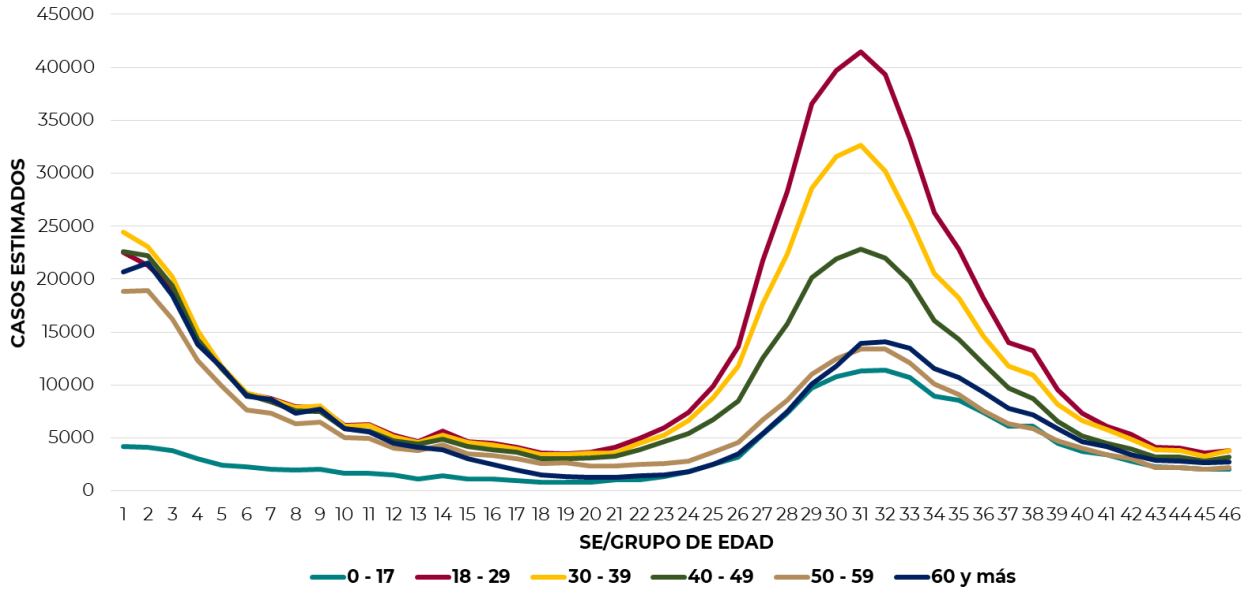




01/12/2021
17:00 Hrs

Informe Técnico Diario COVID-19 MÉXICO

La siguiente gráfica muestra la distribución de los casos estimados por los grupos de edad seleccionados y semana epidemiológica del 2021, observando que, en las últimas cinco semanas, la mayor parte de los casos están presentes en los grupos de 18 a 29 años, seguido del grupo de 30 a 39 años y 40 a 49 años.

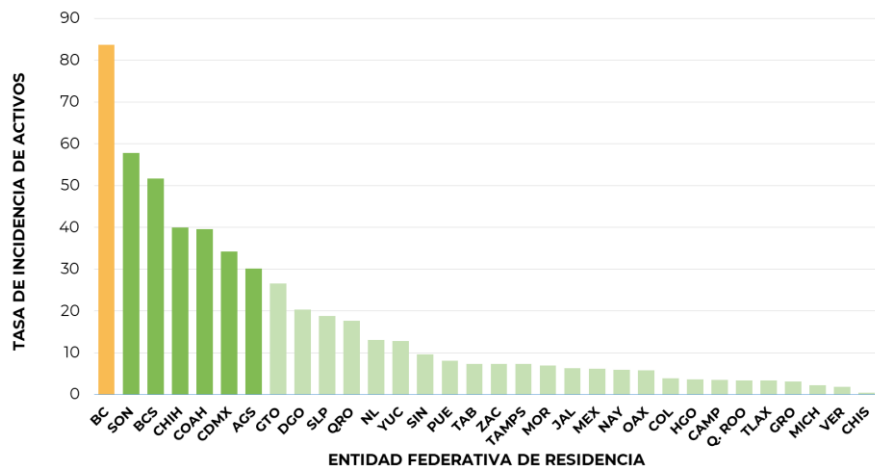


Se consideran **casos activos**, aquellos casos positivos que iniciaron síntomas en los últimos 14 días, permitiendo identificar donde hay mayor actividad viral y por consecuencia aumento en la transmisión. La tabla describe el número de casos activos en los últimos 14 días por entidad federativa de residencia.

ENTIDAD DE RESIDENCIA	CASOS ACTIVOS
AGUASCALIENTES	439
BAJA CALIFORNIA	3087
BAJA CALIFORNIA SUR	424
CAMPECHE	36
COAHUILA	1293
COLIMA	31
CHIAPAS	25
CHIHUAHUA	1533
CIUDAD DE MÉXICO	3089
DURANGO	384
GUANAJUATO	1674
GUERRERO	116
HIDALGO	115
JALISCO	544
MÉXICO	1106
MICHOACÁN	112
MORELOS	143
NAYARIT	78
NUEVO LEÓN	744
OAXACA	244
PUEBLA	543
QUERÉTARO	411
QUINTANA ROO	60
SAN LUIS POTOSÍ	545
SINALOA	307
SONORA	1798
TABASCO	193
TAMAULIPAS	270
TLAXCALA	47
VERACRUZ	159
YUCATÁN	293
ZACATECAS	124
NACIONAL	19,967

Al corte de información del día de hoy, se tienen registrados **19,967 casos activos** con una **tasa de incidencia de 15.5 por 100 mil habitantes** (18 de noviembre al 01 de diciembre del 2021).

La gráfica presenta la tasa de casos activos por cada 100,000 habitantes, por entidad federativa posicionando en los primeros 10 lugares a: Baja California, Sonora, Baja California Sur, Chihuahua, Coahuila, Ciudad de México, Aguascalientes, Guanajuato, Durango y San Luis Potosí.

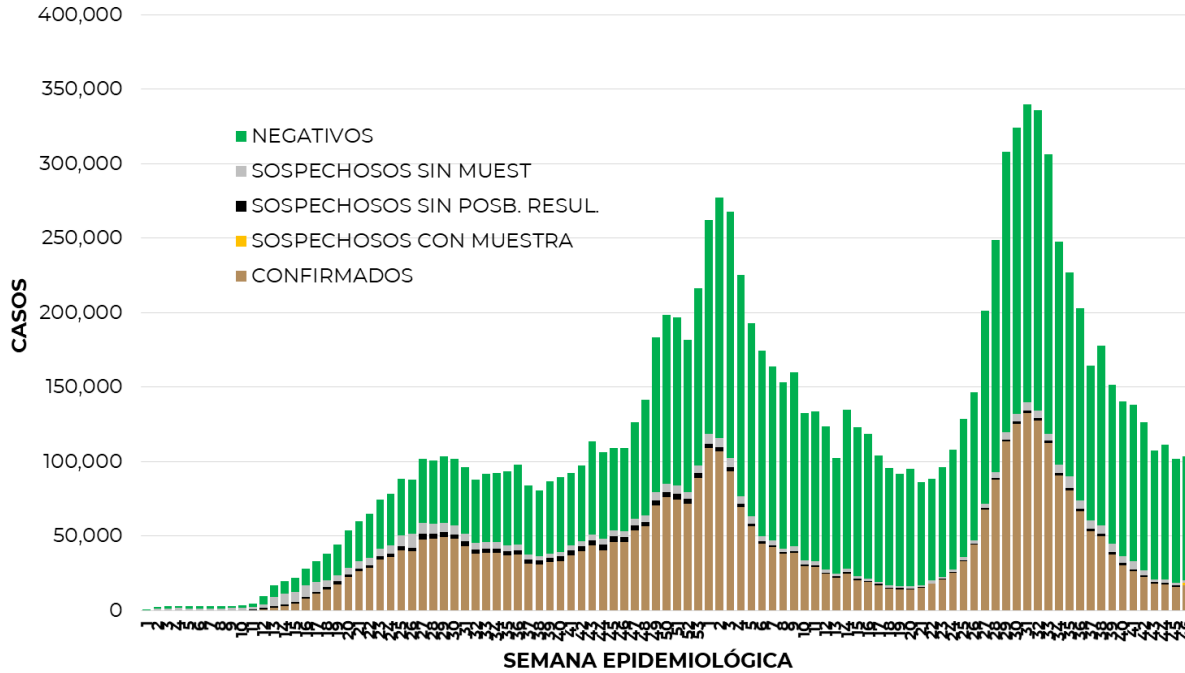




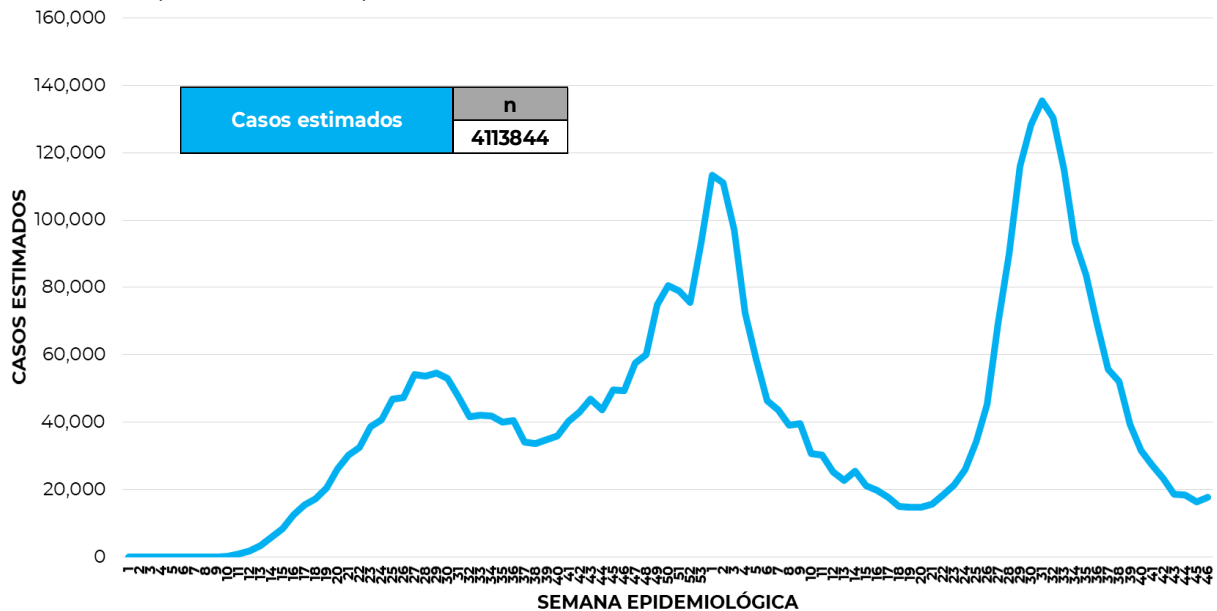
Informe Técnico Diario COVID-19 MÉXICO

01/12/2021
17:00 Hrs

La siguiente gráfica de barras apiladas, muestra los **casos confirmados** (n=3, 891,218) **sospechosos totales** (n=564,460) y **casos negativos** (n=7, 427,539) por semana epidemiológica de acuerdo a su fecha de inicio de síntomas.



La siguiente gráfica muestra la estimación de casos por semana epidemiológica de acuerdo a la fecha de inicio de síntomas. Se estima que se han recuperado 3,248, 012 casos.



Al corte de información del día de hoy, se registraron **294,428 defunciones totales** de COVID-19. Hasta el día de hoy, se tienen **13,529 defunciones sospechosas** de COVID-19 que incluyen las pendientes por laboratorio (n=3,021) y las que están en proceso de asociación- dictaminación clínica – epidemiológica (n=10,508) en SISVER.

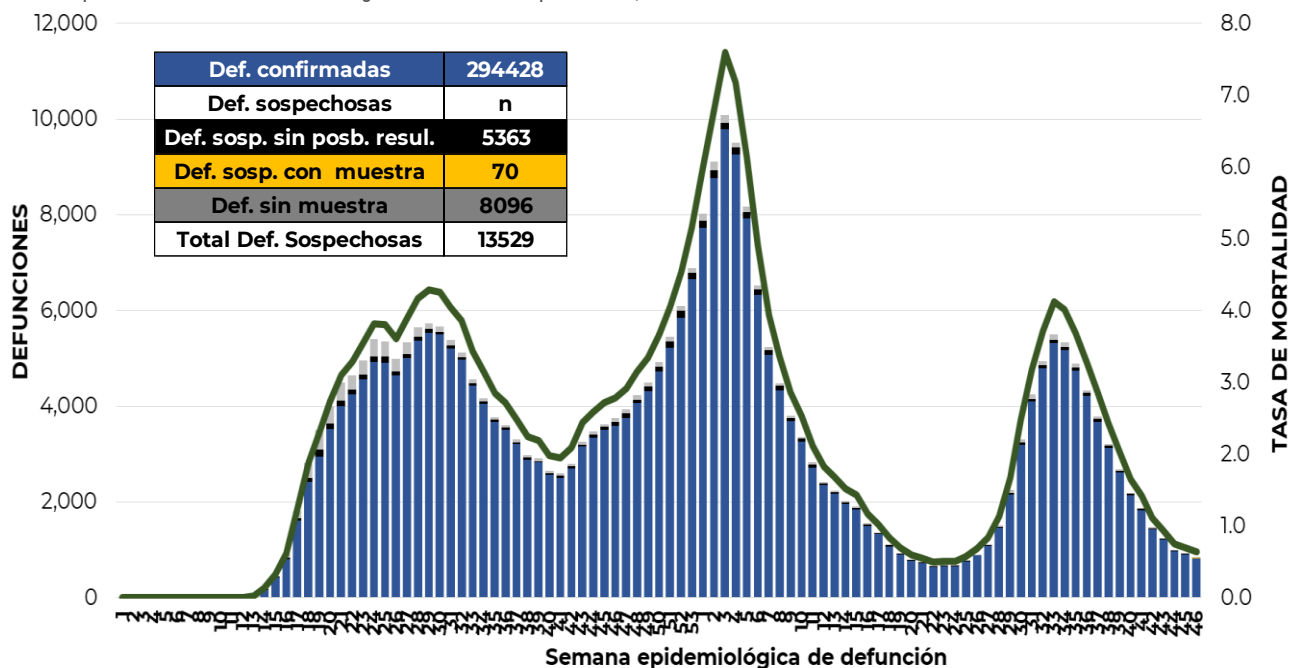
El siguiente gráfico muestra la distribución de las defunciones por semana epidemiológica de defunción, desglosando a las defunciones positivas totales, defunciones sospechosas sin posibilidad de resultado,



Informe Técnico Diario COVID-19 MÉXICO

01/12/2021
17:00 Hrs

defunciones sospechosas con muestra y defunciones sin muestra; así como la tasa de mortalidad acumulada por semana que hasta el día de hoy es de 228.3 por 100,000 habitantes.



Entidad Federativa	Defunciones Positivas
AGUASCALIENTES	3020
BAJA CALIFORNIA	10272
BAJA CALIFORNIA SUR	2373
CAMPECHE	2055
COAHUILA	7611
COLIMA	2225
CHIAPAS	2121
CHIHUAHUA	8333
CIUDAD DE MÉXICO	52551
DURANGO	3017
GUANAJUATO	12945
GUERRERO	6049
HIDALGO	7734
JALISCO	17403
MÉXICO	32692
MICHOACÁN	7995
MORELOS	4857
NAYARIT	2976
NUEVO LEÓN	13608
OAXACA	5364
PUEBLA	15540
QUERÉTARO	5826
QUINTANA ROO	3998
SAN LUIS POTOSÍ	6675
SINALOA	8865
SONORA	8829
TABASCO	5795
TAMAULIPAS	7192
TLAXCALA	2800
VERACRUZ	14530
YUCATÁN	5830
ZACATECAS	3347
NACIONAL	294,428

La distribución por sexo en las **defunciones confirmadas** muestra un predominio del 62% en hombres. La mediana de edad en los decesos es de 64 años.

La tabla describe el número de defunciones positivas a COVID-19 por entidad federativa de defunción al corte del día de hoy.

Medidas de higiene básicas:

- Las personas que padecen: diabetes, hipertensión, obesidad mórbida, insuficiencia renal, lupus, cáncer, enfermedades cardíacas y respiratorias, así como trasplantes, personas adultas mayores a partir de los 60 años cumplidos, personas embarazadas, deben hacer **resguardo familiar en casa**.
- Conservar una **sana distancia**, cuando menos **a 1.5 metros** de distancia el uno del otro.
- Protección y cuidado de las personas adultas mayores**, la medida más importante es el aislamiento social voluntario y seguir las recomendaciones de sana distancia y medidas de prevención si se visita a personas adultas mayores.
- Uso de cubrebocas y lavado frecuente de manos.**
- Ventilación en lugares cerrados.**
- Saludo a distancia**, no saludar de beso, de mano o abrazo.
- Para mayor información sobre la vacunación COVID-19, visita: vacunacovid.gob.mx
- Para mayor información acerca de COVID-19 puede consultar la página electrónica de la secretaria de Salud: <https://coronavirus.gob.mx/>