



29/11/2021
17:00 Hrs

Informe Técnico Diario COVID-19 MÉXICO

Al 29 de noviembre de 2021, a nivel mundial se han reportado **260,867,011 casos** confirmados (373,438 casos nuevos) y **5,200,267 defunciones** (4,913 nuevas defunciones).

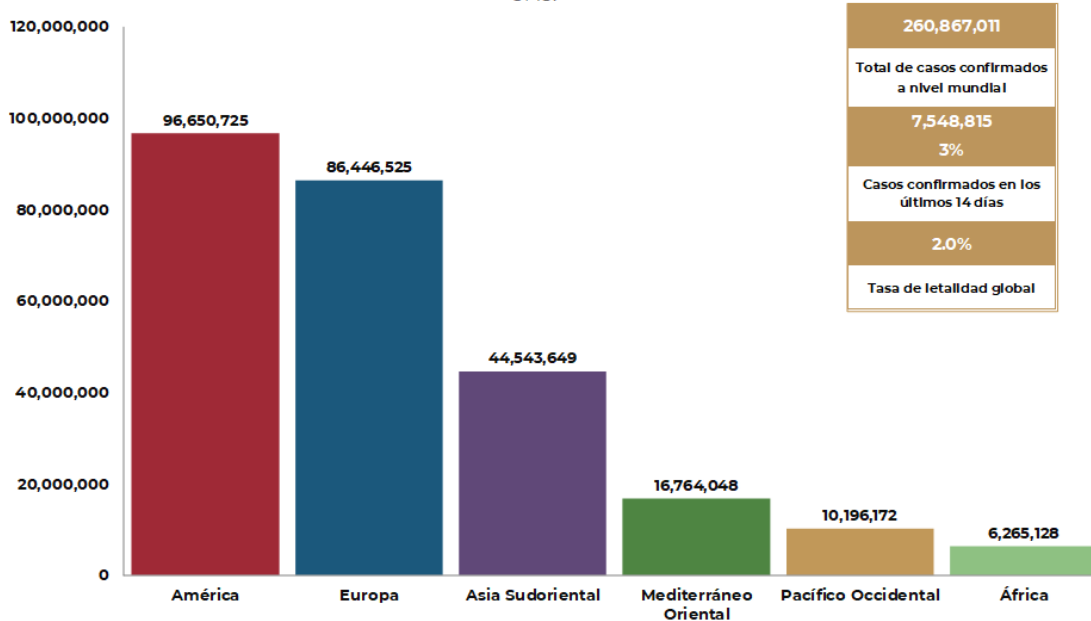
En los últimos 14 días el número de casos nuevos representa el 3% (7,548,815) del total de casos acumulados.

La letalidad global es de **2%**.

La OMS clasifica su distribución de casos por regiones

Región	Américas	Europa	Asia Sudoriental	Mediterráneo Oriental	Pacífico Occidental	África
Casos en las últimas 24 h	23,273	294,934	13,708	12,637	25,260	3,626
% de distribución de casos en las últimas 24 h	6.2%	79.0%	3.7%	3.4%	6.8%	1.0%

Gráfico 1. Distribución de casos acumulados de COVID-19 por SARS-CoV-2 por regiones de la OMS.

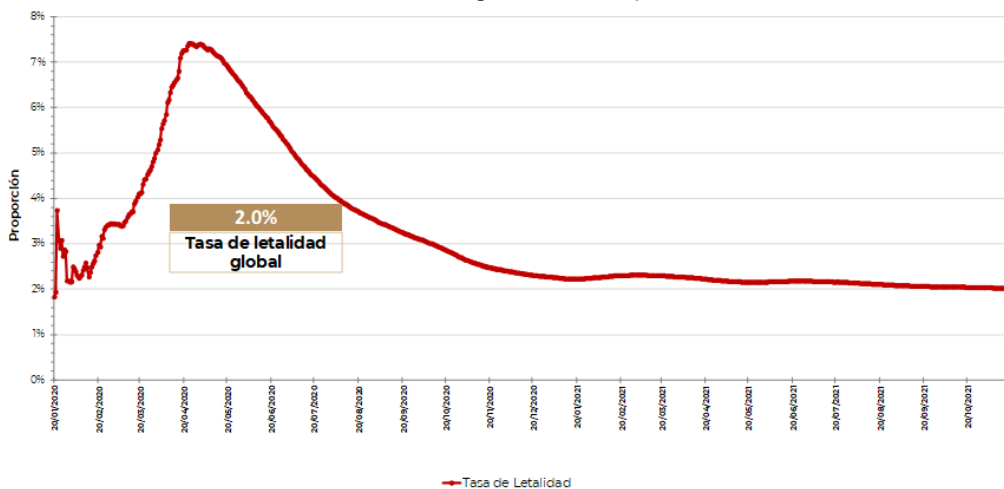


Hasta la fecha, se han reportado casos en **236 países, territorios y áreas**, los casos se han notificado en las **seis regiones de la OMS** (América, Europa, Asia Sudoriental, Mediterráneo Oriental, Pacífico Occidental y África).

Con un acumulado de 764 casos y 13 defunciones ocurridas en embarcaciones internacionales.

El total de casos y defunciones acumuladas a nivel mundial incluyen las embarcaciones internacionales. Fuente: Panel de control de la enfermedad por coronavirus de la OMS (COVID-19). Ginebra: Organización Mundial de la Salud, 2021. Disponible en línea: <https://covid19.who.int/> (última cita: [29/noviembre/2021]).

Gráfico 2. Tasa de letalidad* global de COVID-19 por SARS-CoV-2



Fuente: Panel de control de la enfermedad por coronavirus de la OMS (COVID-19). Ginebra: Organización Mundial de la Salud, 2021. Disponible en línea: <https://covid19.who.int/> (última cita: [29/noviembre/2021]). *Tasa de letalidad: Personas que enfermaron y murieron por COVID-19 a nivel global.



29/11/2021
17:00 Hrs

Informe Técnico Diario COVID-19 MÉXICO

El análisis nacional contempla a todos los casos sospechosos totales de enfermedad respiratoria viral (casos sospechosos sin muestra, sin posibilidad de resultado* y sospechosos con muestra) y los casos y defunciones con asociación o dictaminación clínica-epidemiológica desde la semana epidemiológica 1 del 2020 a la 48 del 2021.

* Muestra rechazada, no recibida, no adecuado, no amplífico, sin células y sin aislamiento.

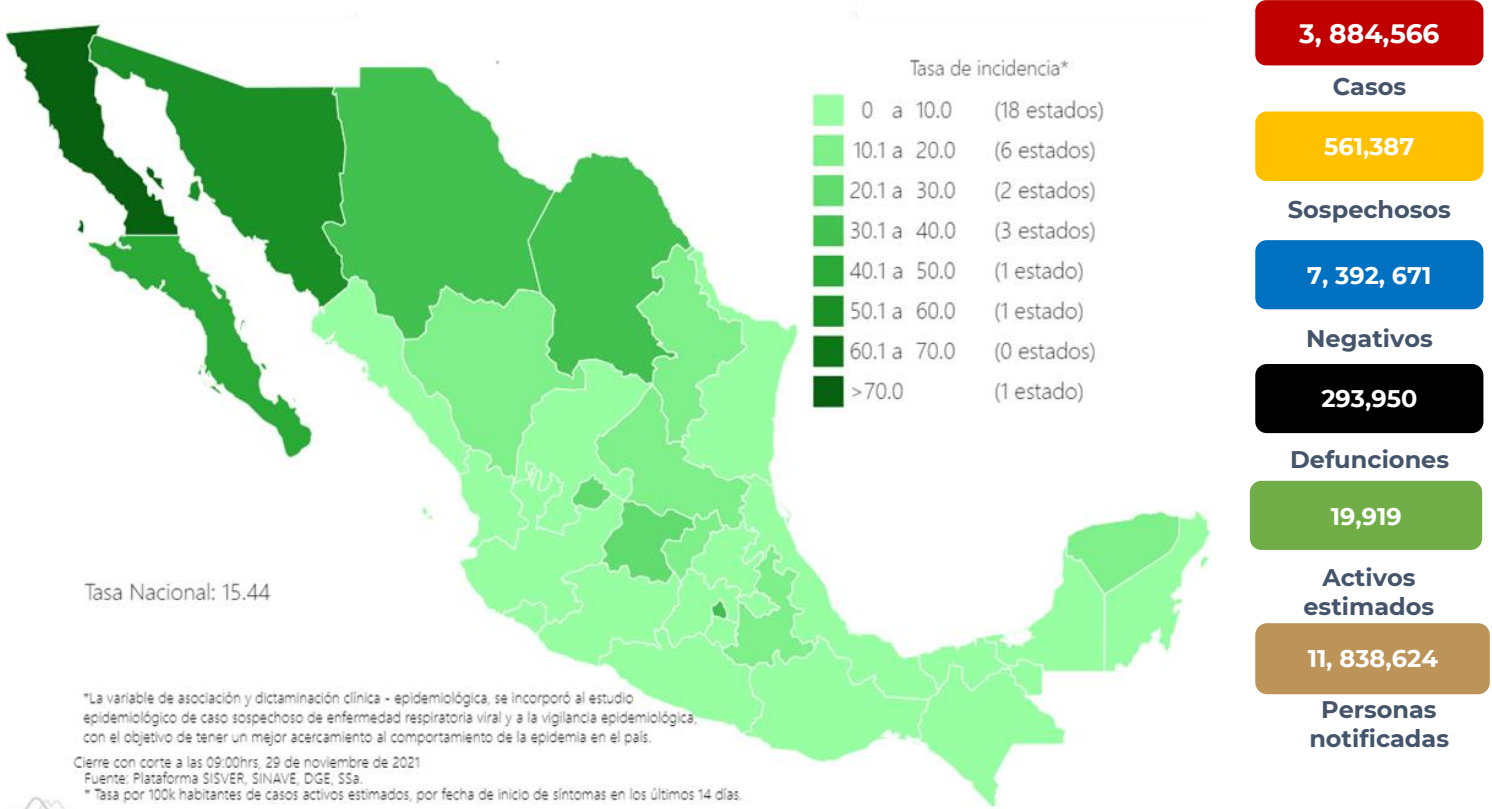
La variable de asociación o dictaminación clínica – epidemiológica a COVID-19, se incorporó al estudio epidemiológico de caso sospechoso de enfermedad respiratoria viral y a la vigilancia epidemiológica, con el objetivo de tener un mejor acercamiento al comportamiento de la epidemia en el país.

En México hasta el día de hoy se han confirmado **3, 884,566 casos totales y 293,950 defunciones totales por COVID-19.** (Ver Imagen 1).

La **tasa de incidencia de casos acumulados de 3,011.9** por cada 100,000 habitantes.

La distribución por sexo en los casos confirmados muestra un predominio en mujeres (50.2%). La mediana de edad en general es de 39 años.

Imagen 1. Mapa con la tasa de incidencia de **casos activos estimados** de COVID-19 por entidad de residencia



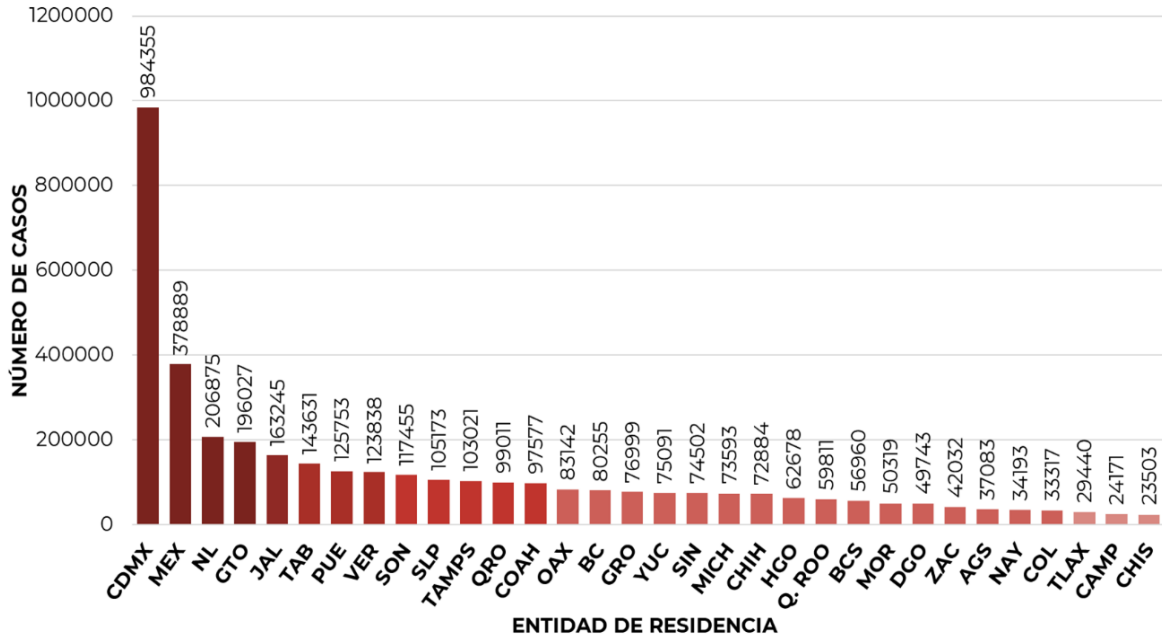
Mapa interactivo COVID-19 en México: <https://covid19.sinave.gob.mx>

La siguiente gráfica muestra los **casos confirmados acumulados** por entidad de residencia, las 10 primeras entidades que acumulan el mayor número de casos son: Ciudad de México, Estado de México, Nuevo León, Guanajuato, Jalisco, Tabasco, Puebla, Veracruz, Sonora y San Luis Potosí, que en conjunto conforman más de dos tercios (66%) de todos los casos acumulados registrados en el país.

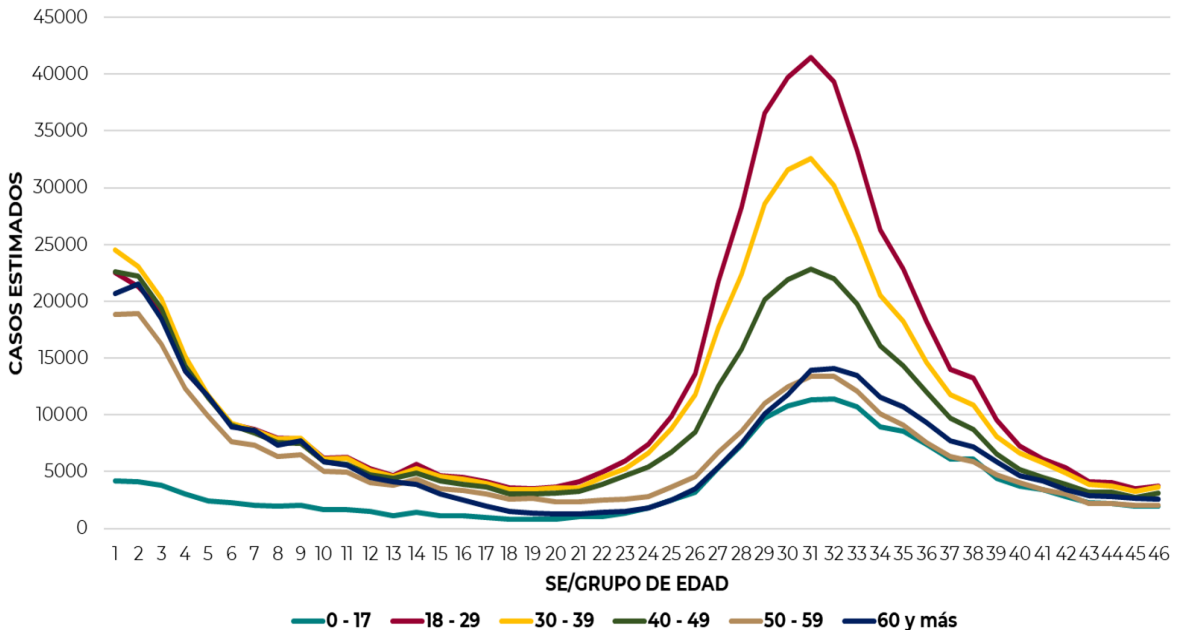


Informe Técnico Diario COVID-19 MÉXICO

29/11/2021
17:00 Hrs



La siguiente gráfica muestra la distribución de los casos estimados por los grupos de edad seleccionados y semana epidemiológica del 2021, observando que, en las últimas cinco semanas, la mayor parte de los casos están presentes en los grupos de 18 a 29 años, seguido del grupo de 30 a 39 años y 40 a 49 años.



Se consideran **casos activos**, aquellos casos positivos que iniciaron síntomas en los últimos 14 días, permitiendo identificar donde hay mayor actividad viral y por consecuencia aumento en la transmisión. La tabla describe el número de casos activos en los últimos 14 días por entidad federativa de residencia.



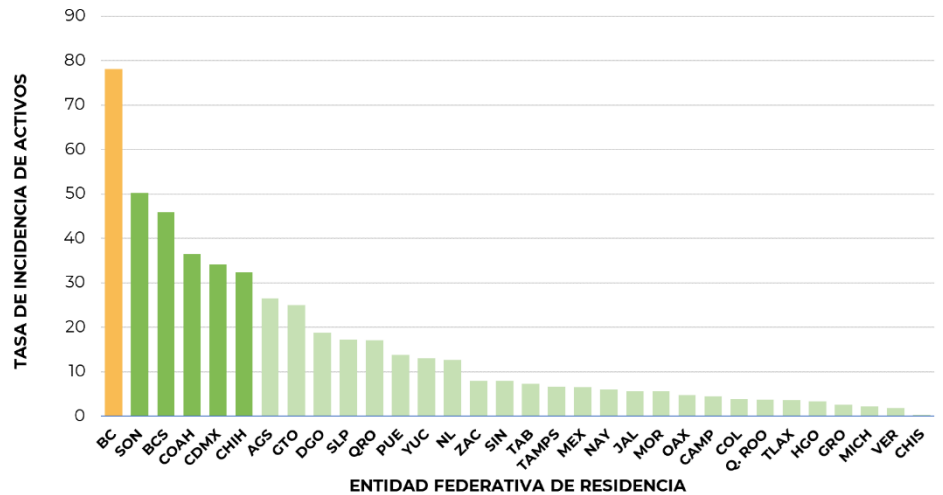
29/11/2021
17:00 Hrs

Informe Técnico Diario COVID-19 MÉXICO

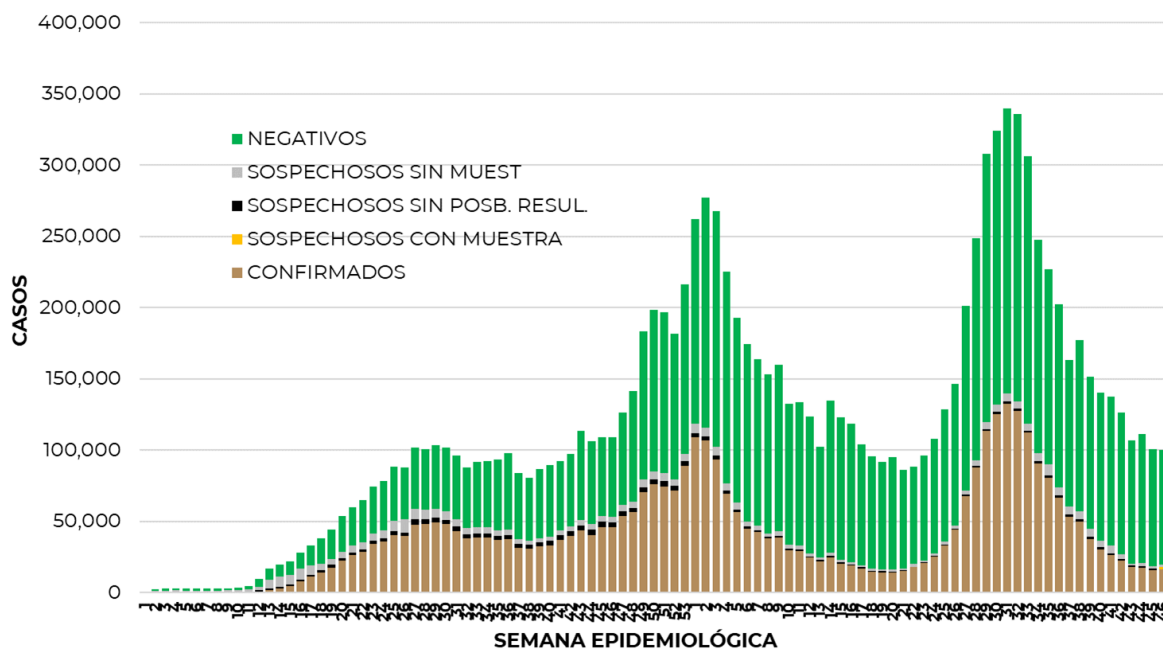
ENTIDAD DE RESIDENCIA	CASOS ACTIVOS
AGUASCALIENTES	385
BAJA CALIFORNIA	2880
BAJA CALIFORNIA SUR	377
CAMPECHE	46
COAHUILA	1187
COLIMA	31
CHIAPAS	19
CHIHUAHUA	1241
CIUDAD DE MÉXICO	3078
DURANGO	354
GUANAJUATO	1566
GUERRERO	92
HIDALGO	105
JALISCO	480
MÉXICO	1138
MICHOACÁN	106
MORELOS	116
NAYARIT	79
NUEVO LEÓN	720
OAXACA	199
PUEBLA	918
QUERÉTARO	397
QUINTANA ROO	66
SAN LUIS POTOSÍ	496
SINALOA	251
SONORA	1563
TABASCO	189
TAMAULIPAS	245
TLAXCALA	50
VERACRUZ	153
YUCATÁN	298
ZACATECAS	133
NACIONAL	18,958

Al corte de información del día de hoy, se tienen registrados **18,958 casos activos** con una **tasa de incidencia de 14.7 por 100 mil habitantes** (16 al 29 de noviembre del 2021).

La gráfica presenta la tasa de casos activos por cada 100,000 habitantes, por entidad federativa posicionando en los primeros 10 lugares a: Baja California, Sonora, Baja California Sur, Coahuila, Ciudad de México, Chihuahua, Aguascalientes, Guanajuato, Durango y San Luis Potosí.



La siguiente gráfica de barras apiladas, muestra los **casos confirmados** (n=3, 884,566) **sospechosos totales** (n=561,387) y **casos negativos** (n=7, 392,671) por semana epidemiológica de acuerdo a su fecha de inicio de síntomas.

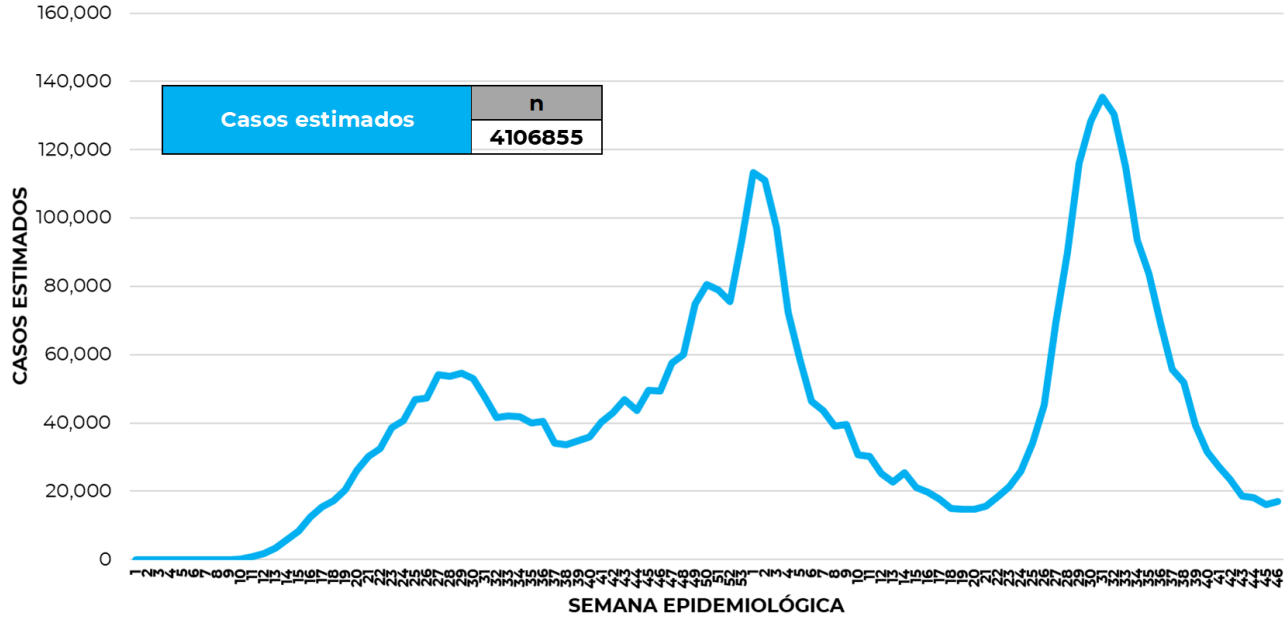




Informe Técnico Diario COVID-19 MÉXICO

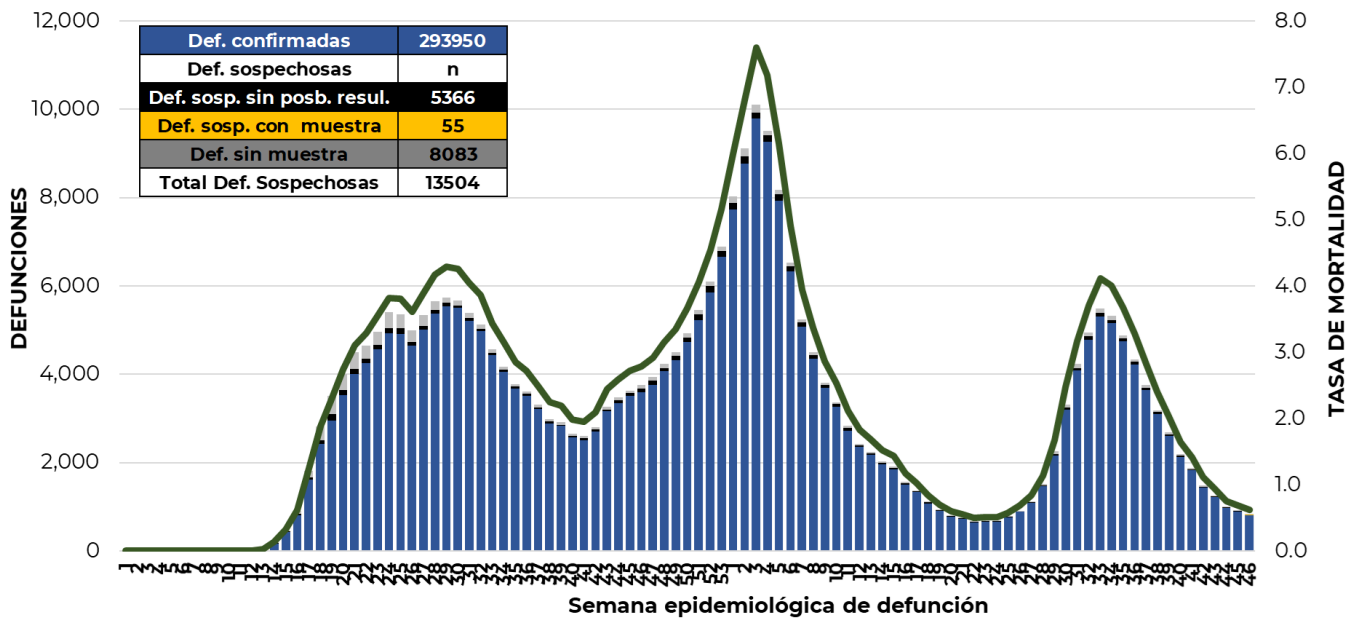
29/11/2021
17:00 Hrs

La siguiente gráfica muestra la estimación de casos por semana epidemiológica de acuerdo a la fecha de inicio de síntomas. Se estima que se han recuperado 3,242, 947 casos.



Al corte de información del día de hoy, se registraron **293,950 defunciones totales** de COVID-19. Hasta el día de hoy, se tienen **13,504 defunciones sospechosas** de COVID-19 que incluyen las pendientes por laboratorio (n=3,012) y las que están en proceso de asociación- dictaminación clínica – epidemiológica (n=10,492) en SISVER.

El siguiente gráfico muestra la distribución de las defunciones por semana epidemiológica de defunción, desglosando a las defunciones positivas totales, defunciones sospechosas sin posibilidad de resultado*, defunciones sospechosas con muestra y defunciones sin muestra; así como la tasa de mortalidad acumulada por semana que hasta el día de hoy es de 227.9 por 100,000 habitantes.





29/11/2021
17:00 Hrs

Informe Técnico Diario COVID-19 MÉXICO

Entidad Federativa	Defunciones Positivas
AGUASCALIENTES	3008
BAJA CALIFORNIA	10232
BAJA CALIFORNIA SUR	2371
CAMPECHE	2055
COAHUILA	7582
COLIMA	2224
CHIAPAS	2121
CHIHUAHUA	8309
CIUDAD DE MÉXICO	52534
DURANGO	3009
GUANAJUATO	12923
GUERRERO	6039
HIDALGO	7724
JALISCO	17389
MÉXICO	32676
MICHOACÁN	7989
MORELOS	4834
NAYARIT	2971
NUEVO LEÓN	13505
OAXACA	5356
PUEBLA	15526
QUERÉTARO	5819
QUINTANA ROO	3998
SAN LUIS POTOSÍ	6668
SINALOA	8859
SONORA	8797
TABASCO	5776
TAMAULIPAS	7180
TLAXCALA	2800
VERACRUZ	14513
YUCATÁN	5819
ZACATECAS	3344
NACIONAL	293,950

La distribución por sexo en las **defunciones confirmadas** muestra un predominio del 62% en hombres. La mediana de edad en los decesos es de 64 años.

La tabla describe el número de defunciones positivas a COVID-19 por entidad federativa de defunción al corte del día de hoy.

Medidas de higiene básicas:

- Las personas que padecen: diabetes, hipertensión, obesidad mórbida, insuficiencia renal, lupus, cáncer, enfermedades cardíacas y respiratorias, así como trasplantes, personas adultas mayores a partir de los 60 años cumplidos, personas embarazadas, deben hacer **resguardo familiar en casa**.
- Conservar una **sana distancia**, cuando menos **a 1.5 metros** de distancia el uno del otro.
- **Protección y cuidado de las personas adultas mayores**, la medida más importante es el aislamiento social voluntario y seguir las recomendaciones de sana distancia y medidas de prevención si se visita a personas adultas mayores.
- **Uso de cubrebocas y lavado frecuente de manos.**
- **Ventilación en lugares cerrados.**
- **Saludo a distancia**, no saludar de beso, de mano o abrazo.
- Para mayor información sobre la vacunación COVID-19, visita: vacunacovid.gob.mx
- Para mayor información acerca de COVID-19 puede consultar la página electrónica de la secretaria de Salud: <https://coronavirus.gob.mx/>