



27/11/2021  
17:00 Hrs

**Informe Técnico Diario COVID-19 MÉXICO**

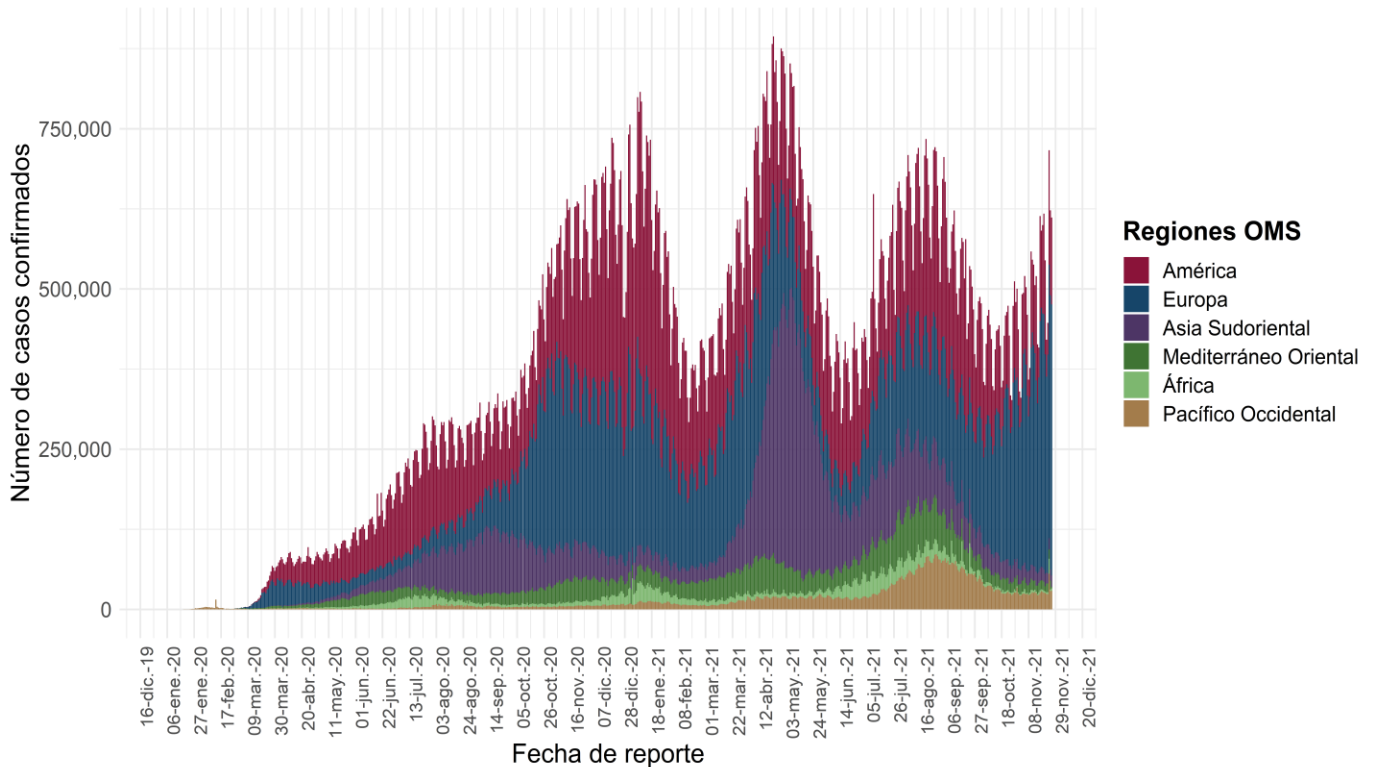
Al 26 de noviembre de 2021, a nivel mundial se han reportado **259,502,031 casos confirmados** (611,528 casos nuevos) **y 5,183,003 defunciones** (7,881 nuevas defunciones).

En las últimas 24 horas se reportaron 611,528 casos y 7,881 defunciones a nivel global.

La letalidad global es de **2%**.

La OMS clasifica su distribución de casos por regiones.

**Casos diarios por regiones de la OMS viernes, 26 de noviembre de 2021**



\*Los casos y defunciones incluyen las embarcaciones internacionales.

El análisis nacional contempla a todos los casos sospechosos totales de enfermedad respiratoria viral (casos sospechosos sin muestra, sin posibilidad de resultado<sup>✳</sup> y sospechosos con muestra) y los casos y defunciones con asociación o dictaminación clínica-epidemiológica desde la semana epidemiológica 1 del 2020 a la 47 del 2021.

<sup>✳</sup> Muestra rechazada, no recibida, no adecuado, no amplífico, sin células y sin aislamiento.

La variable de asociación o dictaminación clínica – epidemiológica a COVID-19, se incorporó al estudio epidemiológico de caso sospechoso de enfermedad respiratoria viral y a la vigilancia epidemiológica, con el objetivo de tener un mejor acercamiento al comportamiento de la epidemia en el país.

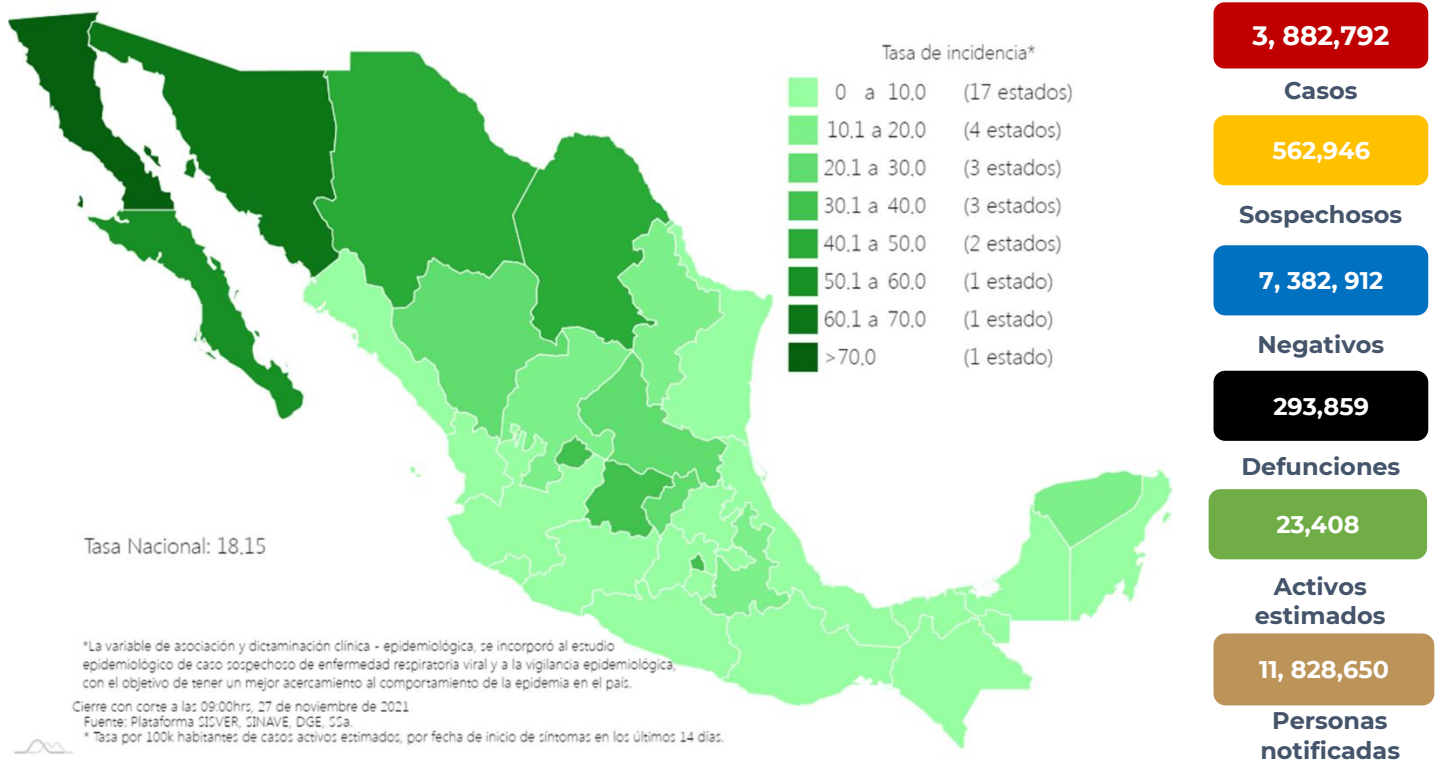
**En México** hasta el día de hoy se han confirmado **3, 882,792 casos totales y 293,859 defunciones totales por COVID-19.** (Ver Imagen 1).

La **tasa de incidencia de casos acumulados de 3,010.6** por cada 100,000 habitantes.

La distribución por sexo en los casos confirmados muestra un predominio en mujeres (50.2%). La mediana de edad en general es de 39 años.

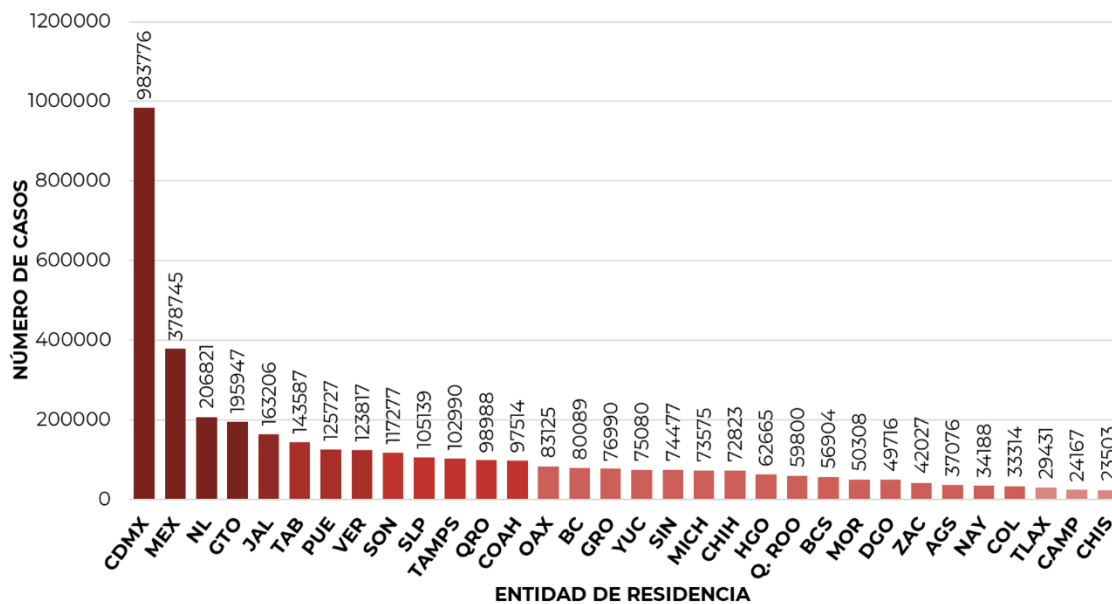
**Informe Técnico Diario COVID-19 MÉXICO**

**Imagen 1.** Mapa con la tasa de incidencia de **casos activos estimados** de COVID-19 por entidad de residencia



Mapa interactivo COVID-19 en México: <https://covid19.sinave.gob.mx>

La siguiente gráfica muestra los **casos confirmados acumulados** por entidad de residencia, las 10 primeras entidades que acumulan el mayor número de casos son: Ciudad de México, Estado de México, Nuevo León, Guanajuato, Jalisco, Tabasco, Puebla, Veracruz, Sonora y San Luis Potosí, que en conjunto conforman más de dos tercios (66%) de todos los casos acumulados registrados en el país.

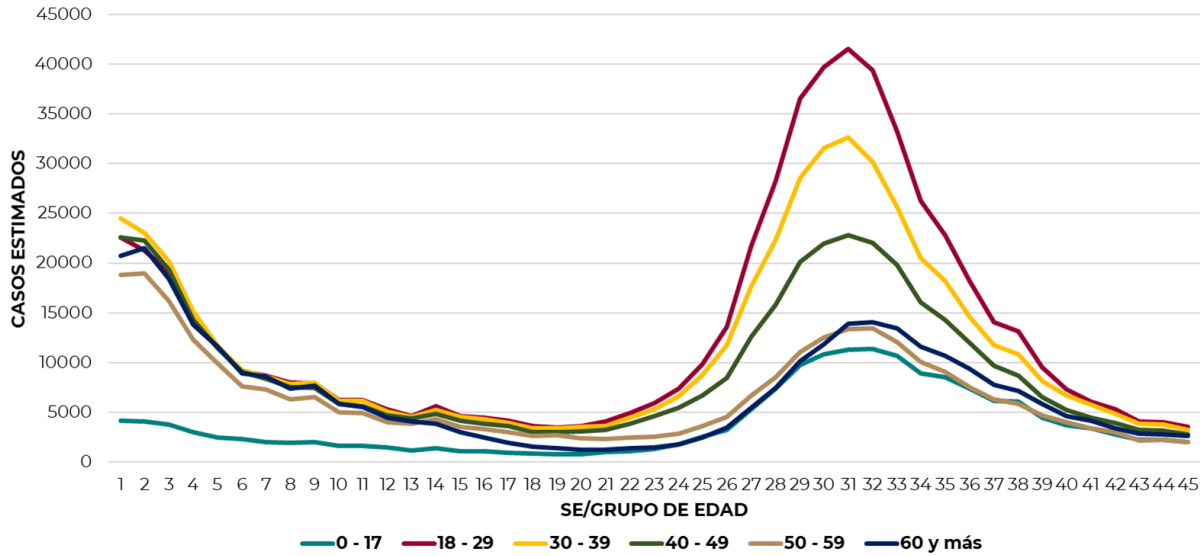




27/11/2021  
17:00 Hrs

**Informe Técnico Diario COVID-19 MÉXICO**

La siguiente gráfica muestra la distribución de los casos estimados por los grupos de edad seleccionados y semana epidemiológica del 2021, observando que, en las últimas cinco semanas, la mayor parte de los casos están presentes en los grupos de 18 a 29 años, seguido del grupo de 30 a 39 años y 40 a 49 años.

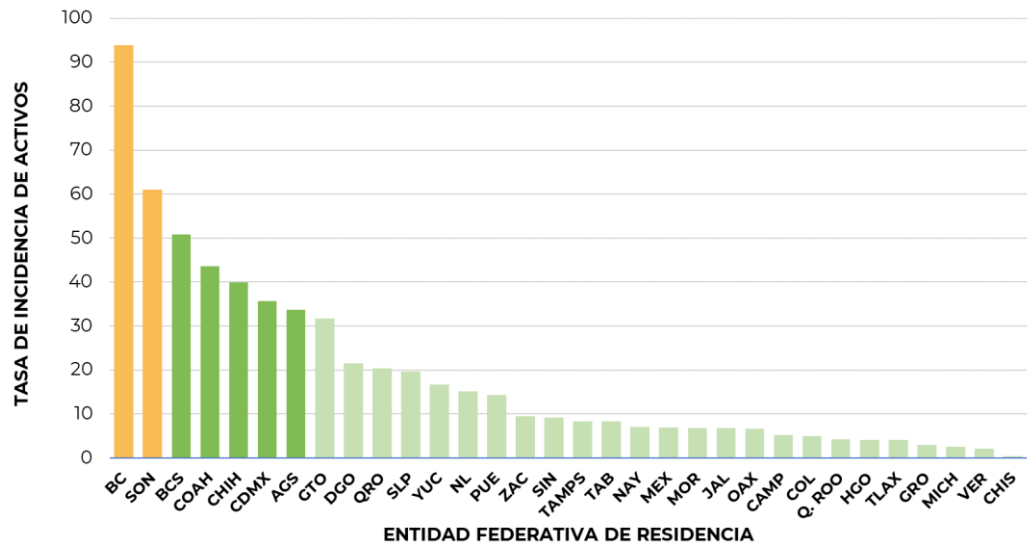


Se consideran **casos activos**, aquellos casos positivos que iniciaron síntomas en los últimos 14 días, permitiendo identificar donde hay mayor actividad viral y por consecuencia aumento en la transmisión. La tabla describe el número de casos activos en los últimos 14 días por entidad federativa de residencia.

Al corte de información del día de hoy, se tienen registrados **22,145 casos activos** con una **tasa de incidencia de 17.2 por 100 mil habitantes** (14 al 27 de noviembre del 2021).

ENTIDAD DE RESIDENCIA	CASOS ACTIVOS
AGUASCALIENTES	489
BAJA CALIFORNIA	3466
BAJA CALIFORNIA SUR	417
CAMPECHE	54
COAHUILA	1420
COLIMA	40
CHIAPAS	26
CHIHUAHUA	1530
CIUDAD DE MÉXICO	3211
DURANGO	405
GUANAJUATO	1992
GUERRERO	107
HIDALGO	129
JALISCO	575
MÉXICO	1221
MICHOACÁN	125
MORELOS	142
NAYARIT	93
NUEVO LEÓN	862
OAXACA	275
PUEBLA	952
QUERÉTARO	474
QUINTANA ROO	76
SAN LUIS POTOSÍ	568
SINALOA	294
SONORA	1899
TABASCO	217
TAMAULIPAS	309
TLAXCALA	57
VERACRUZ	179
YUCATÁN	382
ZACATECAS	159
<b>NACIONAL</b>	<b>22,145</b>

La gráfica presenta la tasa de casos activos por cada 100,000 habitantes, por entidad federativa posicionando en los primeros 10 lugares a: Baja California, Sonora, Baja California Sur, Coahuila, Chihuahua, Ciudad de México, Aguascalientes, Guanajuato, Durango y Querétaro.

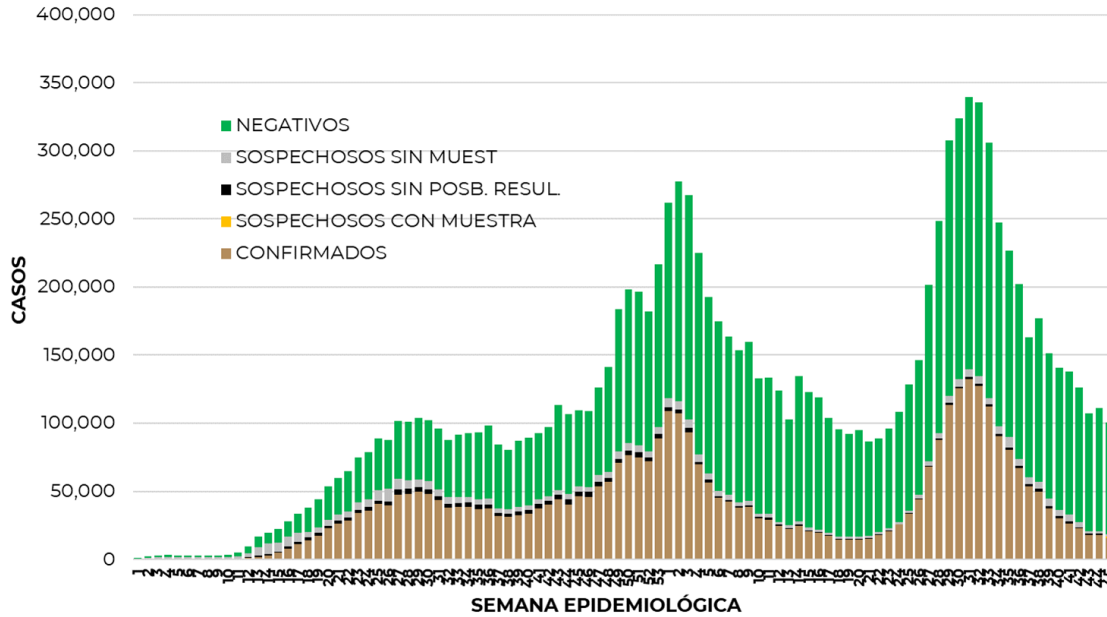




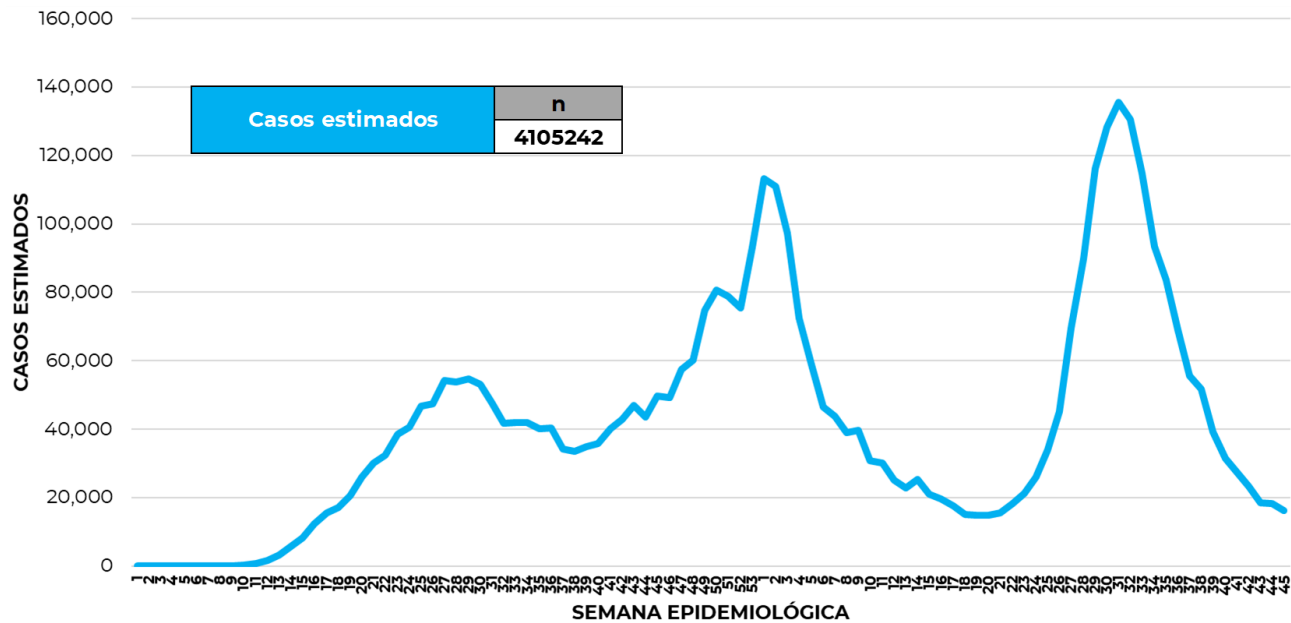
27/11/2021  
17:00 Hrs

**Informe Técnico Diario COVID-19 MÉXICO**

La siguiente gráfica de barras apiladas, muestra los **casos confirmados** (n=3, 882,792) **sospechosos totales** (n=562,946) y **casos negativos** (n=7, 382,912) por semana epidemiológica de acuerdo a su fecha de inicio de síntomas.



La siguiente gráfica muestra la estimación de casos por semana epidemiológica de acuerdo a la fecha de inicio de síntomas. Se estima que se han recuperado 3,238, 558 casos.

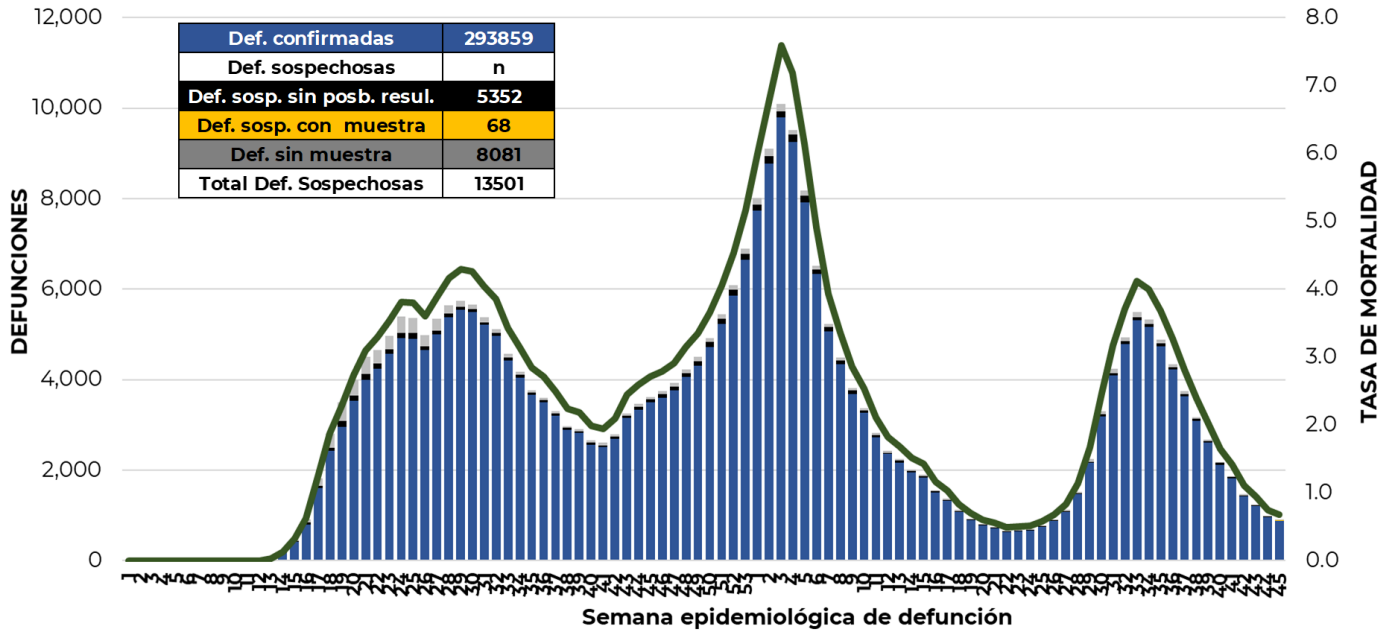


Al corte de información del día de hoy, se registraron **293,859 defunciones totales** de COVID-19. Hasta el día de hoy, se tienen **13,501 defunciones sospechosas** de COVID-19 que incluyen las pendientes por laboratorio (n=3,011) y las que están en proceso de asociación- dictaminación clínica – epidemiológica (n=10,490) en SISVER.



**Informe Técnico Diario COVID-19 MÉXICO**

El siguiente gráfico muestra la distribución de las defunciones por semana epidemiológica de defunción, desglosando a las defunciones positivas totales, defunciones sospechosas sin posibilidad de resultado<sup>¶</sup>, defunciones sospechosas con muestra y defunciones sin muestra; así como la tasa de mortalidad acumulada por semana que hasta el día de hoy es de 227.8 por 100,000 habitantes.



Entidad Federativa	Defunciones Positivas
AGUASCALIENTES	3008
BAJA CALIFORNIA	10210
BAJA CALIFORNIA SUR	2371
CAMPECHE	2055
COAHUILA	7579
COLIMA	2224
CHIAPAS	2121
CHIHUAHUA	8307
CIUDAD DE MÉXICO	52524
DURANGO	3009
GUANAJUATO	12910
GUERRERO	6036
HIDALGO	7722
JALISCO	17384
MÉXICO	32671
MICHOACÁN	7989
MORELOS	4832
NAYARIT	2971
NUEVO LEÓN	13502
OAXACA	5355
PUEBLA	15525
QUERÉTARO	5819
QUINTANA ROO	3998
SAN LUIS POTOSÍ	6668
SINALOA	8859
SONORA	8784
TABASCO	5774
TAMAULIPAS	7179
TLAXCALA	2799
VERACRUZ	14512
YUCATÁN	5818
ZACATECAS	3344
NACIONAL	293,859

La distribución por sexo en las **defunciones confirmadas** muestra un predominio del 62% en hombres. La mediana de edad en los decesos es de 64 años.

La tabla describe el número de defunciones positivas a COVID-19 por entidad federativa de defunción al corte del día de hoy.

**Medidas de higiene básicas:**

- Las personas que padecen: diabetes, hipertensión, obesidad mórbida, insuficiencia renal, lupus, cáncer, enfermedades cardíacas y respiratorias, así como trasplantes, personas adultas mayores a partir de los 60 años cumplidos, personas embarazadas, deben hacer **resguardo familiar en casa**.
- Conservar una **sana distancia**, cuando menos a **1.5 metros** de distancia el uno del otro.
- Protección y cuidado de las personas adultas mayores**, la medida más importante es el aislamiento social voluntario y seguir las recomendaciones de sana distancia y medidas de prevención si se visita a personas adultas mayores.
- Uso de cubrebocas y lavado frecuente de manos.**
- Ventilación en lugares cerrados.**
- Saludo a distancia**, no saludar de beso, de mano o abrazo.
- Para mayor información sobre la vacunación COVID-19, visita: [vacunacovid.gob.mx](https://vacunacovid.gob.mx)
- Para mayor información acerca de COVID-19 puede consultar la página electrónica de la secretaria de Salud: <https://coronavirus.gob.mx/>