



25/11/2021

17:00 Hrs

**Informe Técnico Diario COVID-19 MÉXICO**

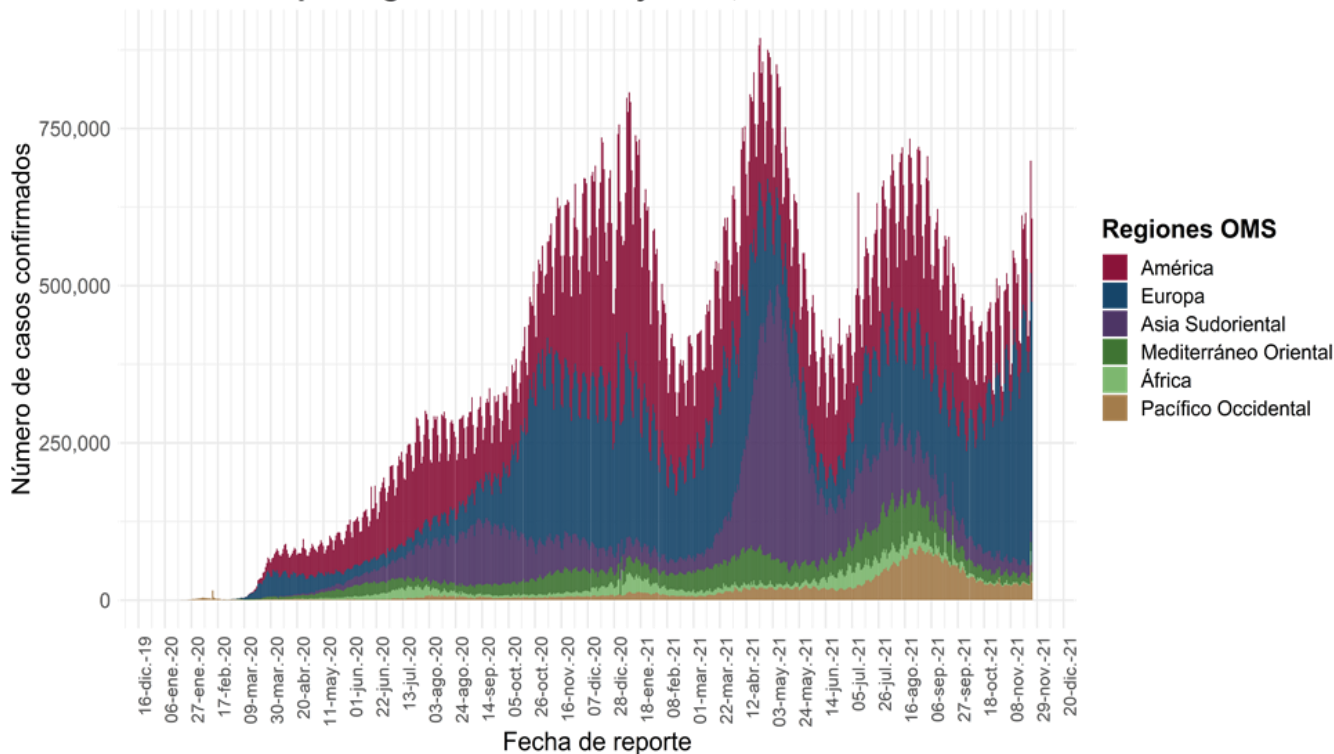
Al 25 de noviembre de 2021, a nivel mundial se han reportado **258,830,438 casos confirmados** (602,284 casos nuevos) y **5,174,646 defunciones** (8,155 nuevas defunciones).

En las últimas 24 horas se reportaron 602,284 casos y 8,155 defunciones a nivel global.

La letalidad global es de **2%**.

La OMS clasifica su distribución de casos por regiones.

**Casos diarios por regiones de la OMS jueves, 25 de noviembre de 2021**



\*Los casos y defunciones incluyen las embarcaciones internacionales.

El análisis nacional contempla a todos los casos sospechosos totales de enfermedad respiratoria viral (casos sospechosos sin muestra, sin posibilidad de resultado<sup>✧</sup> y sospechosos con muestra) y los casos y defunciones con asociación o dictaminación clínica-epidemiológica desde la semana epidemiológica 1 del 2020 a la 47 del 2021.

<sup>✧</sup> Muestra rechazada, no recibida, no adecuado, no amplífico, sin células y sin aislamiento.

La variable de asociación o dictaminación clínica – epidemiológica a COVID-19, se incorporó al estudio epidemiológico de caso sospechoso de enfermedad respiratoria viral y a la vigilancia epidemiológica, con el objetivo de tener un mejor acercamiento al comportamiento de la epidemia en el país.

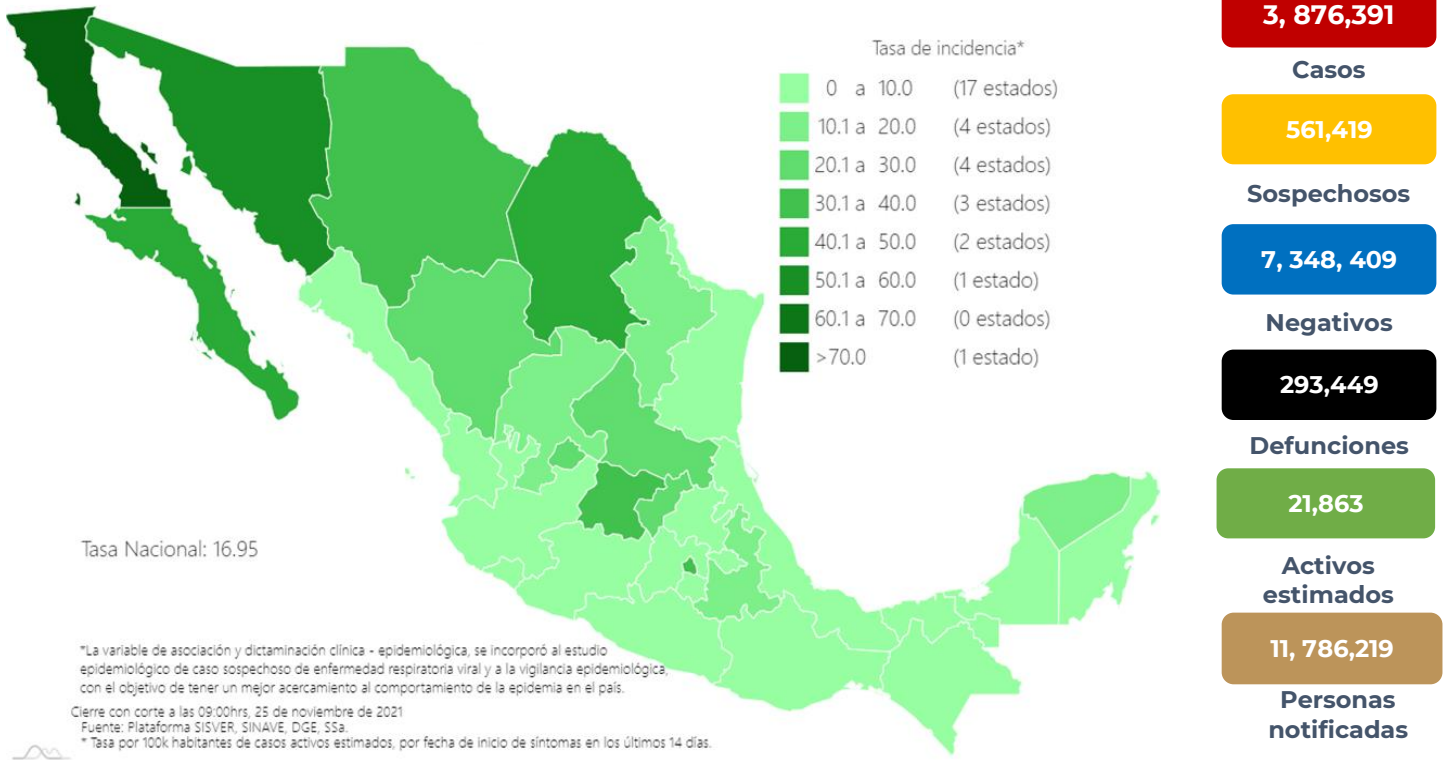
**En México** hasta el día de hoy se han confirmado **3, 876,391 casos totales y 293,449 defunciones totales por COVID-19.** (Ver Imagen 1).

La **tasa de incidencia de casos acumulados de 3,005.6** por cada 100,000 habitantes.

La distribución por sexo en los casos confirmados muestra un predominio en mujeres (50.2%). La mediana de edad en general es de 39 años.

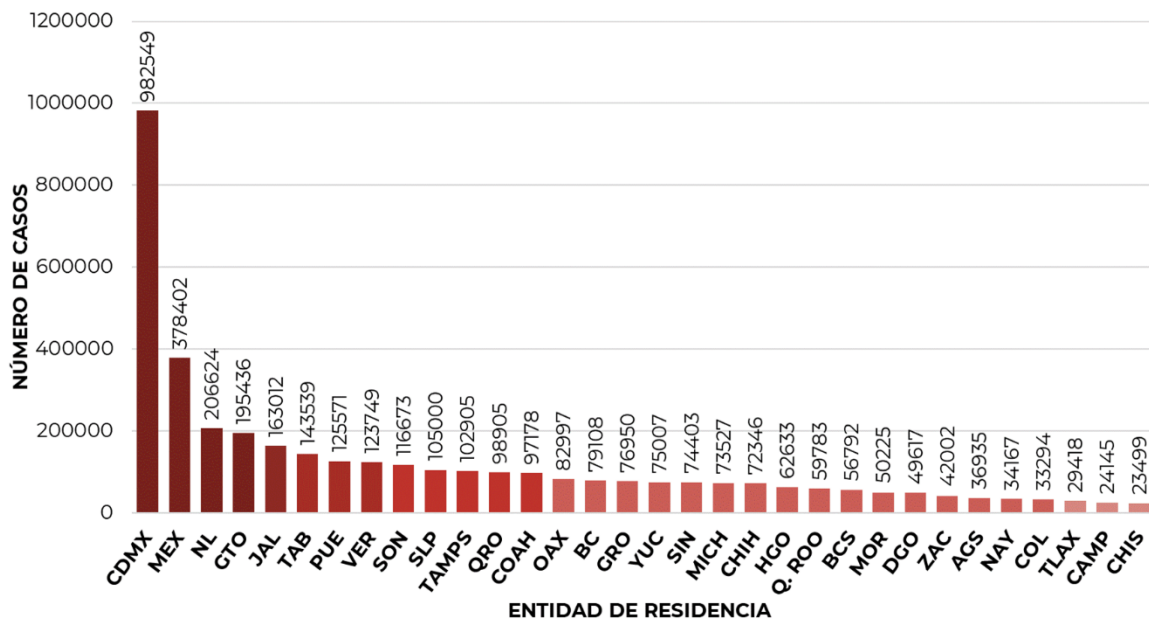
**Informe Técnico Diario COVID-19 MÉXICO**

**Imagen 1.** Mapa con la tasa de incidencia de **casos activos estimados** de COVID-19 por entidad de residencia



Mapa interactivo COVID-19 en México: <https://covid19.sinave.gob.mx>

La siguiente gráfica muestra los **casos confirmados acumulados** por entidad de residencia, las 10 primeras entidades que acumulan el mayor número de casos son: Ciudad de México, Estado de México, Nuevo León, Guanajuato, Jalisco, Tabasco, Puebla, Veracruz, Sonora y San Luis Potosí, que en conjunto conforman más de dos tercios (66%) de todos los casos acumulados registrados en el país.

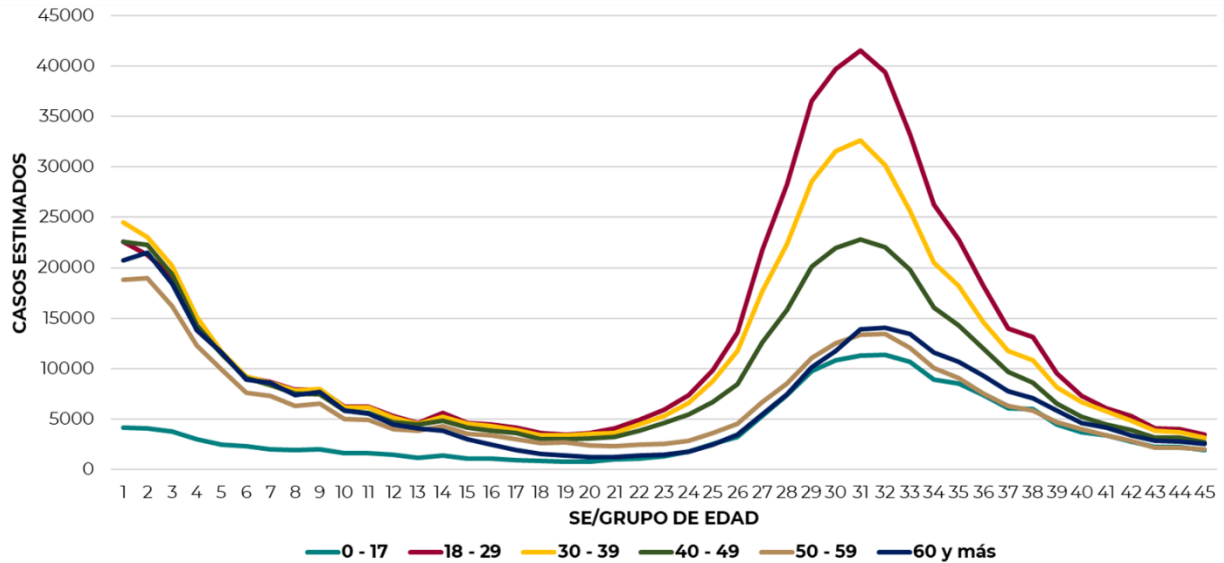




25/11/2021  
17:00 Hrs

**Informe Técnico Diario COVID-19 MÉXICO**

La siguiente gráfica muestra la distribución de los casos estimados por los grupos de edad seleccionados y semana epidemiológica del 2021, observando que, en las últimas cinco semanas, la mayor parte de los casos están presentes en los grupos de 18 a 29 años, seguido del grupo de 30 a 39 años y 40 a 49 años.

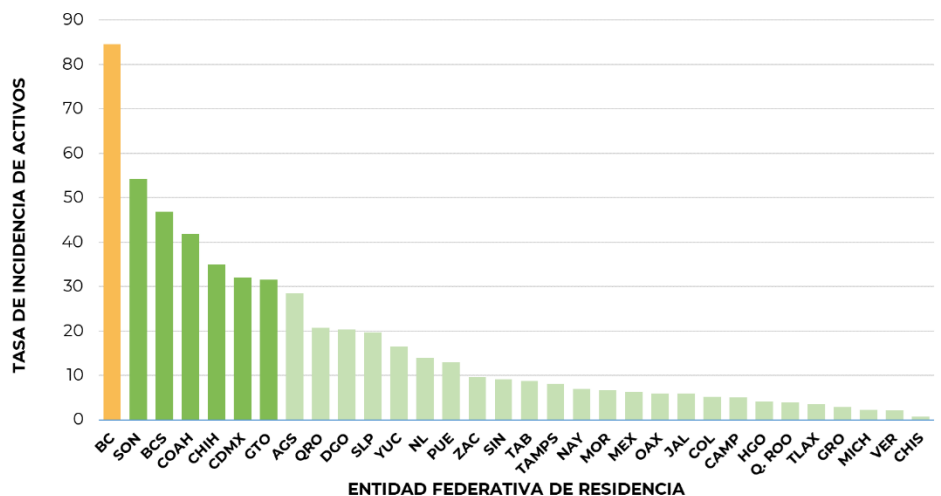


Se consideran **casos activos**, aquellos casos positivos que iniciaron síntomas en los últimos 14 días, permitiendo identificar donde hay mayor actividad viral y por consecuencia aumento en la transmisión. La tabla describe el número de casos activos en los últimos 14 días por entidad federativa de residencia.

ENTIDAD DE RESIDENCIA	CASOS ACTIVOS
AGUASCALIENTES	415
BAJA CALIFORNIA	3120
BAJA CALIFORNIA SUR	385
CAMPECHE	51
COAHUILA	1366
COLIMA	41
CHIAPAS	40
CHIHUAHUA	1343
CIUDAD DE MÉXICO	2890
DURANGO	383
GUANAJUATO	1986
GUERRERO	109
HIDALGO	129
JALISCO	502
MÉXICO	1107
MICHOACÁN	112
MORELOS	138
NAYARIT	92
NUEVO LEÓN	795
OAXACA	250
PUEBLA	862
QUERÉTARO	482
QUINTANA ROO	70
SAN LUIS POTOSÍ	569
SINALOA	292
SONORA	1689
TABASCO	229
TAMAULIPAS	298
TLAXCALA	49
VERACRUZ	179
YUCATÁN	377
ZACATECAS	163
<b>NACIONAL</b>	<b>20,513</b>

Al corte de información del día de hoy, se tienen registrados **20,513 casos activos** con una **tasa de incidencia de 15.9 por 100 mil habitantes** (12 al 25 de noviembre del 2021).

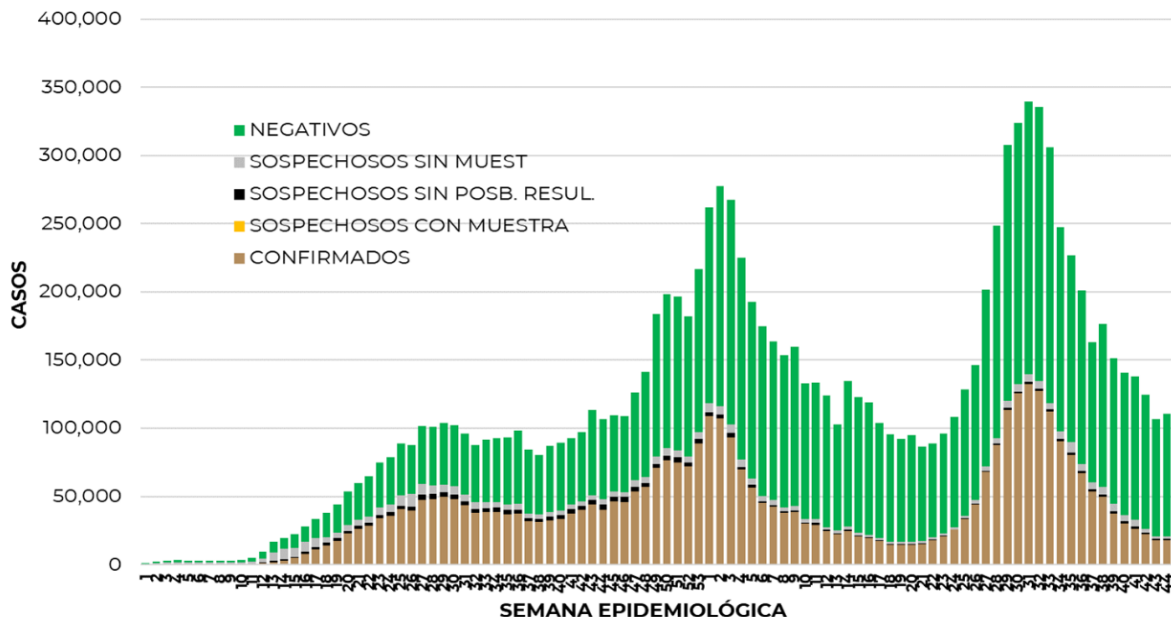
La gráfica presenta la tasa de casos activos por cada 100,000 habitantes, por entidad federativa posicionando en los primeros 10 lugares a: Baja California, Sonora, Baja California Sur, Coahuila, Chihuahua, Ciudad de México, Guanajuato, Aguascalientes, Querétaro y Durango.



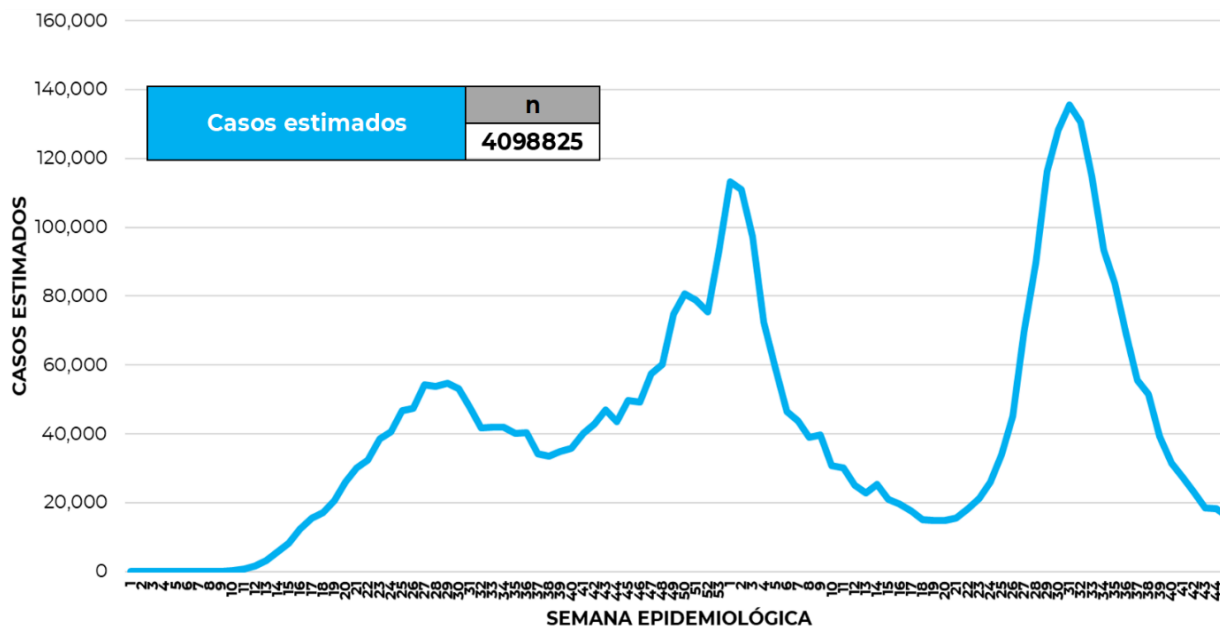


**Informe Técnico Diario COVID-19 MÉXICO**

La siguiente gráfica de barras apiladas, muestra los **casos confirmados** (n=3, 876,391) **sospechosos totales** (n=561,419) y **casos negativos** (n=7, 348,409) por semana epidemiológica de acuerdo a su fecha de inicio de síntomas.



La siguiente gráfica muestra la estimación de casos por semana epidemiológica de acuerdo a la fecha de inicio de síntomas. Se estima que se han recuperado 3,234, 360 casos.

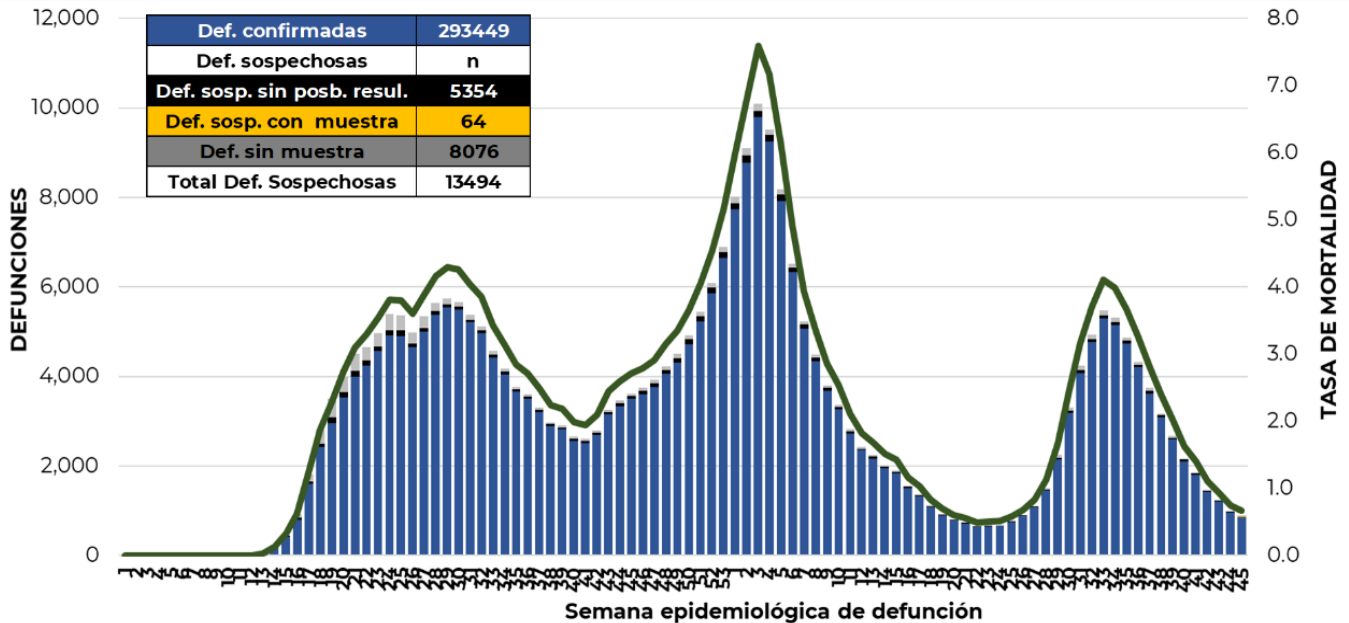


Al corte de información del día de hoy, se registraron **293,449 defunciones totales** de COVID-19. Hasta el día de hoy, se tienen **13,494 defunciones sospechosas** de COVID-19 que incluyen las pendientes por laboratorio (n=3,012) y las que están en proceso de asociación- dictaminación clínica – epidemiológica (n=10,482) en SISVER.



**Informe Técnico Diario COVID-19 MÉXICO**

El siguiente gráfico muestra la distribución de las defunciones por semana epidemiológica de defunción, desglosando a las defunciones positivas totales, defunciones sospechosas sin posibilidad de resultado\*, defunciones sospechosas con muestra y defunciones sin muestra; así como la tasa de mortalidad acumulada por semana que hasta el día de hoy es de 227.5 por 100,000 habitantes.



Entidad Federativa	Defunciones Positivas
AGUASCALIENTES	3005
BAJA CALIFORNIA	10151
BAJA CALIFORNIA SUR	2370
CAMPECHE	2042
COAHUILA	7565
COLIMA	2223
CHIAPAS	2121
CHIHUAHUA	8281
CIUDAD DE MÉXICO	52489
DURANGO	3007
GUANAJUATO	12894
GUERRERO	6032
HIDALGO	7718
JALISCO	17369
MÉXICO	32649
MICHOACÁN	7986
MORELOS	4785
NAYARIT	2970
NUEVO LEÓN	13458
OAXACA	5348
PUEBLA	15514
QUERÉTARO	5809
QUINTANA ROO	3998
SAN LUIS POTOSÍ	6662
SINALOA	8856
SONORA	8767
TABASCO	5760
TAMAULIPAS	7166
TLAXCALA	2798
VERACRUZ	14508
YUCATÁN	5808
ZACATECAS	3340
NACIONAL	293,449

La distribución por sexo en las **defunciones confirmadas** muestra un predominio del 62% en hombres. La mediana de edad en los decesos es de 64 años.

La tabla describe el número de defunciones positivas a COVID-19 por entidad federativa de defunción al corte del día de hoy.

**Medidas de higiene básicas:**

- Las personas que padecen: diabetes, hipertensión, obesidad mórbida, insuficiencia renal, lupus, cáncer, enfermedades cardíacas y respiratorias, así como trasplantes, personas adultas mayores a partir de los 60 años cumplidos, personas embarazadas, deben hacer **resguardo familiar en casa**.
- Conservar una **sana distancia**, cuando menos a **1.5 metros** de distancia el uno del otro.
- Protección y cuidado de las personas adultas mayores**, la medida más importante es el aislamiento social voluntario y seguir las recomendaciones de sana distancia y medidas de prevención si se visita a personas adultas mayores.
- Uso de cubrebocas y lavado frecuente de manos.**
- Ventilación en lugares cerrados.**
- Saludo a distancia**, no saludar de beso, de mano o abrazo.
- Para mayor información sobre la vacunación COVID-19, visita: [vacunacovid.gob.mx](https://vacunacovid.gob.mx)
- Para mayor información acerca de COVID-19 puede consultar la página electrónica de la secretaria de Salud: <https://coronavirus.gob.mx/>