



21/11/2021  
17:00 Hrs

**Informe Técnico Diario COVID-19 MÉXICO**

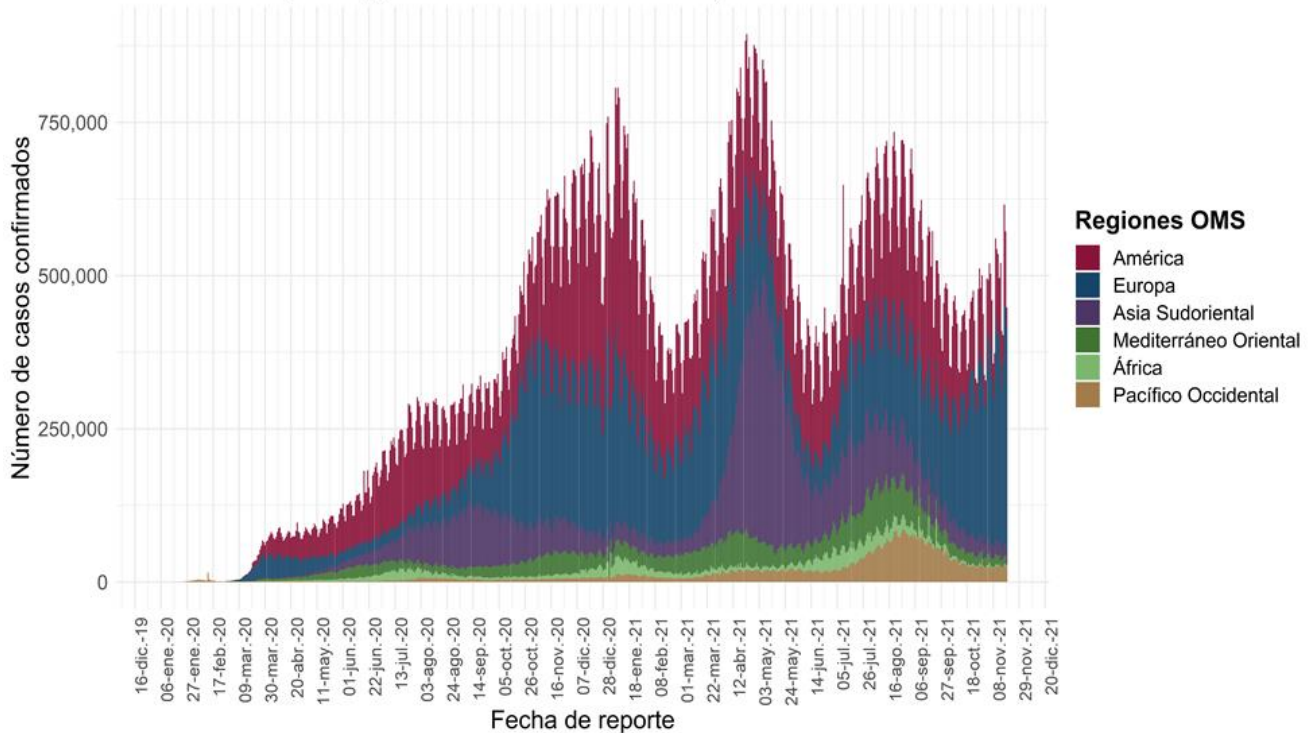
Al 19 de noviembre de 2021, a nivel mundial se han reportado **255,324,963 casos confirmados** (448,090 casos nuevos) **y 5,127,696 defunciones** (6,734 nuevas defunciones).

En las últimas 24 horas se reportaron **448,090 casos y 6,734 defunciones** a nivel global.

La letalidad global es de **2%**.

La OMS clasifica su distribución de casos por regiones.

**Casos diarios por regiones de la OMS viernes, 19 de noviembre de 2021**



\*Los casos y defunciones incluyen las embarcaciones internacionales.

El análisis nacional contempla a todos los casos sospechosos totales de enfermedad respiratoria viral (casos sospechosos sin muestra, sin posibilidad de resultado<sup>✕</sup> y sospechosos con muestra) y los casos y defunciones con asociación o dictaminación clínica-epidemiológica desde la semana epidemiológica 1 del 2020 a la 47 del 2021.

<sup>✕</sup> Muestra rechazada, no recibida, no adecuado, no amplificó, sin células y sin aislamiento.

La variable de asociación o dictaminación clínica – epidemiológica a COVID-19, se incorporó al estudio epidemiológico de caso sospechoso de enfermedad respiratoria viral y a la vigilancia epidemiológica, con el objetivo de tener un mejor acercamiento al comportamiento de la epidemia en el país.

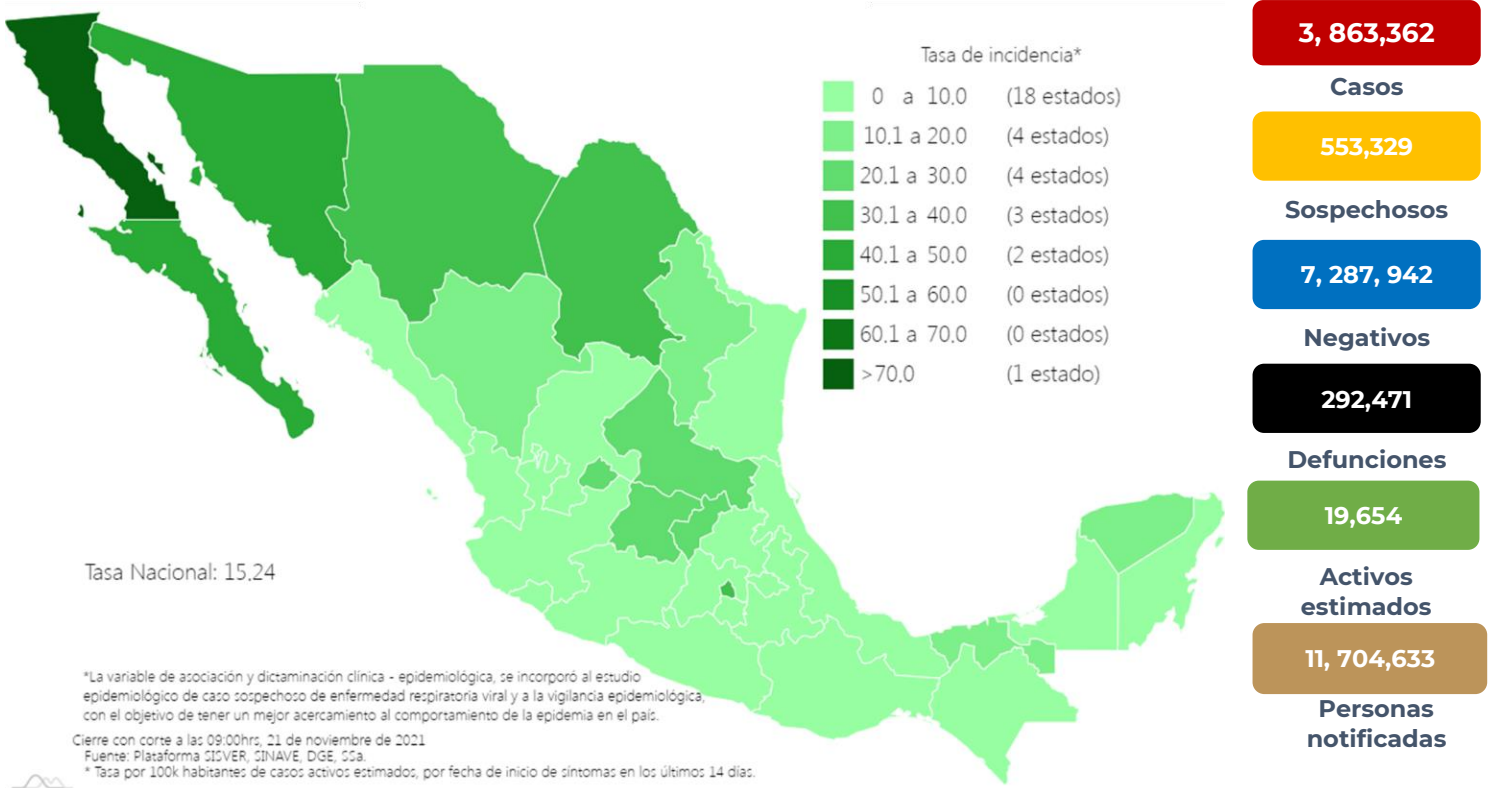
**En México** hasta el día de hoy se han confirmado **3, 863,362 casos totales y 292,471 defunciones totales por COVID-19.** (Ver Imagen 1).

La **tasa de incidencia de casos acumulados de 2,995.5** por cada 100,000 habitantes.

La distribución por sexo en los casos confirmados muestra un predominio en mujeres (50.2%). La mediana de edad en general es de 39 años.

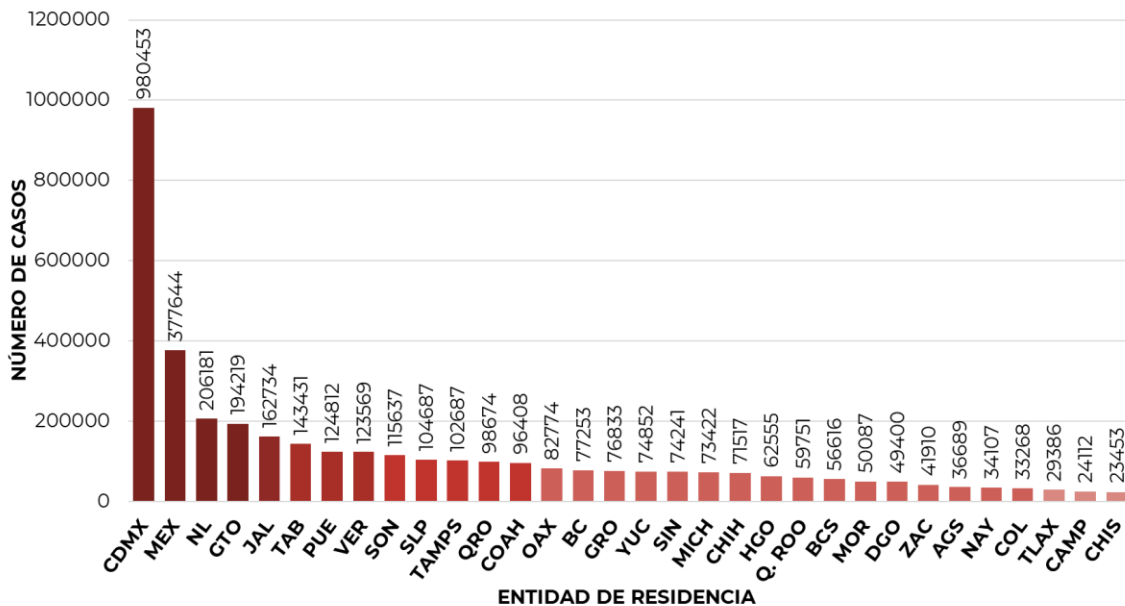
**Informe Técnico Diario COVID-19 MÉXICO**

**Imagen 1.** Mapa con la tasa de incidencia de **casos activos estimados** de COVID-19 por entidad de residencia



Mapa interactivo COVID-19 en México: <https://covid19.sinave.gob.mx>

La siguiente gráfica muestra los **casos confirmados acumulados** por entidad de residencia, las 10 primeras entidades que acumulan el mayor número de casos son: Ciudad de México, Estado de México, Nuevo León, Guanajuato, Jalisco, Tabasco, Puebla, Veracruz, Sonora y San Luis Potosí, que en conjunto conforman más de dos tercios (66%) de todos los casos acumulados registrados en el país.

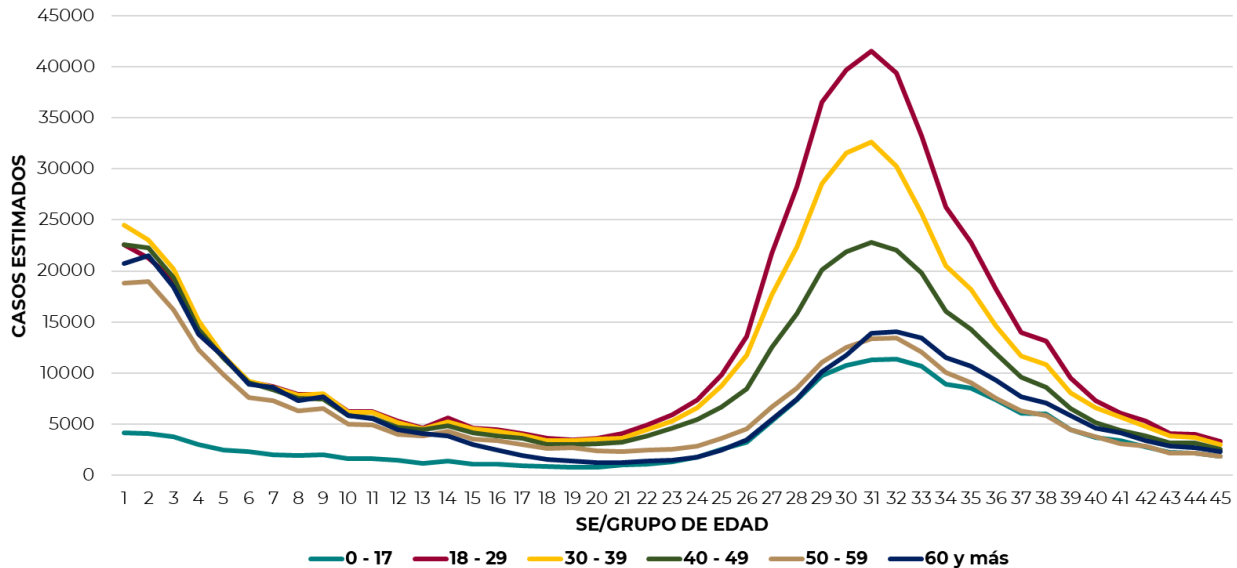




**Informe Técnico Diario COVID-19 MÉXICO**

21/11/2021  
17:00 Hrs

La siguiente gráfica muestra la distribución de los casos estimados por los grupos de edad seleccionados y semana epidemiológica del 2021, observando que, en las últimas cinco semanas, la mayor parte de los casos están presentes en los grupos de 18 a 29 años, seguido del grupo de 30 a 39 años y 40 a 49 años.

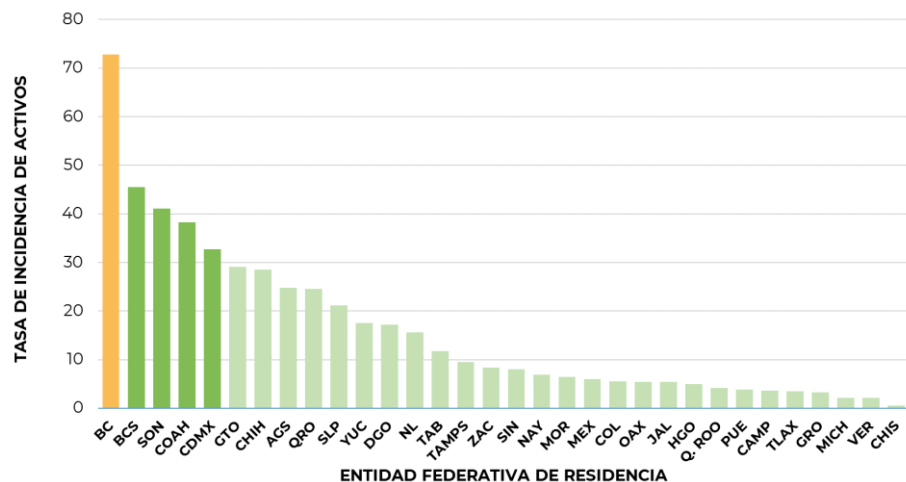


Se consideran **casos activos**, aquellos casos positivos que iniciaron síntomas en los últimos 14 días, permitiendo identificar donde hay mayor actividad viral y por consecuencia aumento en la transmisión. La tabla describe el número de casos activos en los últimos 14 días por entidad federativa de residencia.

ENTIDAD DE RESIDENCIA	CASOS ACTIVOS
AGUASCALIENTES	360
BAJA CALIFORNIA	2686
BAJA CALIFORNIA SUR	374
CAMPECHE	37
COAHUILA	1246
COLIMA	44
CHIAPAS	29
CHIHUAHUA	1095
CIUDAD DE MÉXICO	2944
DURANGO	323
GUANAJUATO	1829
GUERRERO	121
HIDALGO	155
JALISCO	464
MÉXICO	1053
MICHOACÁN	102
MORELOS	134
NAYARIT	90
NUEVO LEÓN	885
OAXACA	228
PUEBLA	254
QUERÉTARO	569
QUINTANA ROO	73
SAN LUIS POTOSÍ	609
SINALOA	254
SONORA	1279
TABASCO	305
TAMAULIPAS	351
TLAXCALA	48
VERACRUZ	180
YUCATÁN	400
ZACATECAS	140
<b>NACIONAL</b>	<b>18,661</b>

Al corte de información del día de hoy, se tienen registrados **18,661 casos activos** con una **tasa de incidencia de 14.5 por 100 mil habitantes** (08 al 21 de noviembre del 2021).

La gráfica presenta la tasa de casos activos por cada 100,000 habitantes, por entidad federativa posicionando en los primeros 10 lugares a: Baja California, Baja California Sur, Sonora, Coahuila, Ciudad de México, Guanajuato, Chihuahua, Aguascalientes, Querétaro y San Luis Potosí.

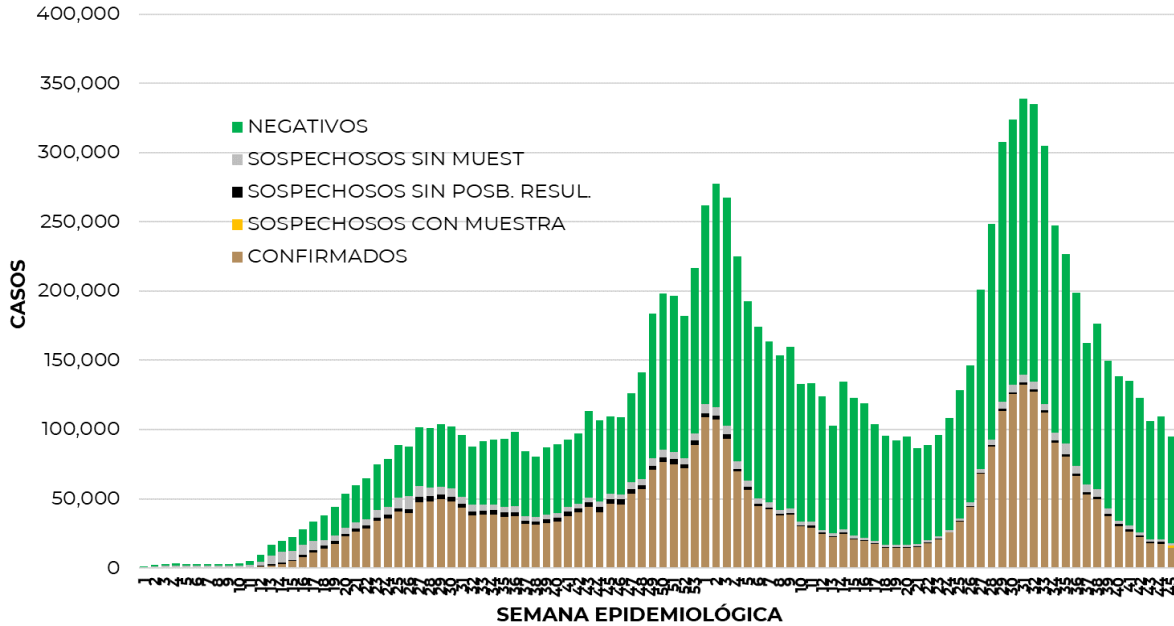




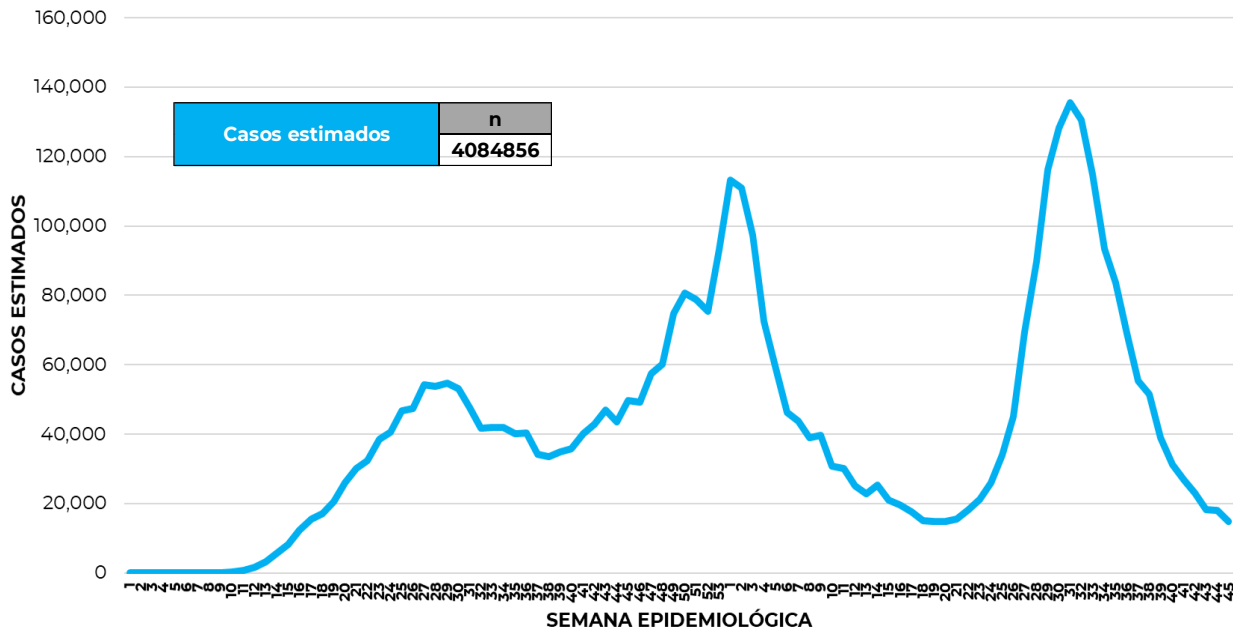
**Informe Técnico Diario COVID-19 MÉXICO**

21/11/2021  
17:00 Hrs

La siguiente gráfica de barras apiladas, muestra los **casos confirmados** (n=3, 863,362) **sospechosos totales** (n=553,329) y **casos negativos** (n=7, 287,942) por semana epidemiológica de acuerdo a su fecha de inicio de síntomas.



La siguiente gráfica muestra la estimación de casos por semana epidemiológica de acuerdo a la fecha de inicio de síntomas. Se estima que se han recuperado 3,224, 604 casos.



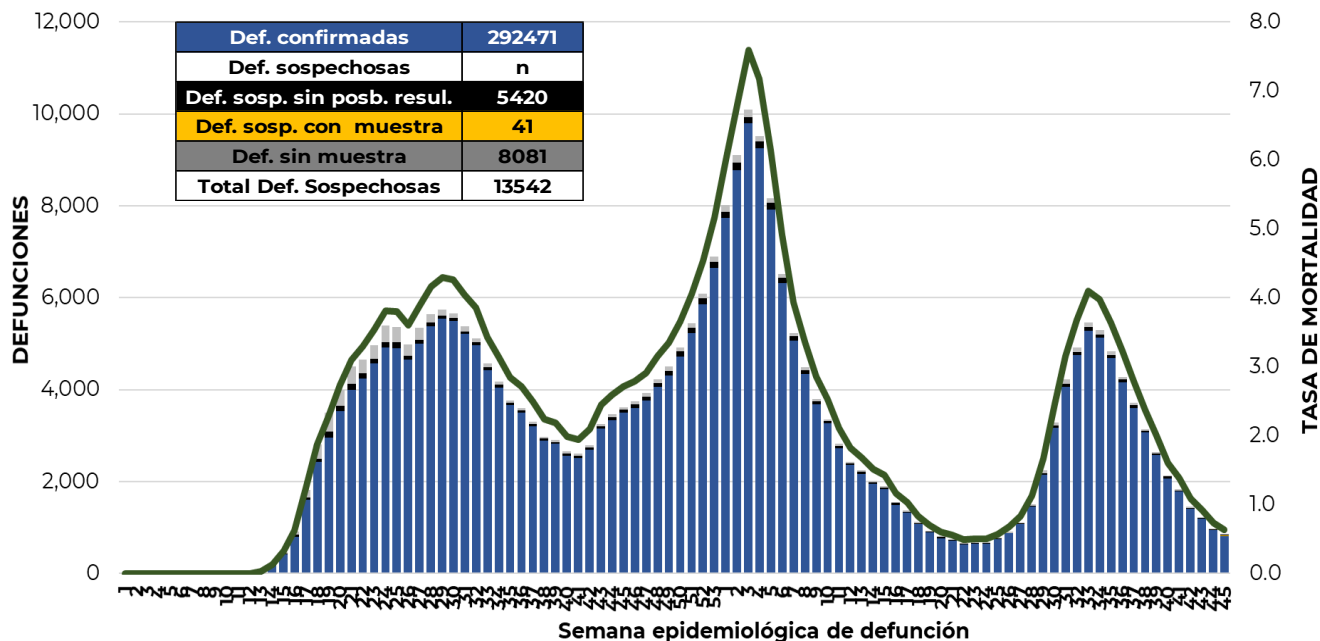
Al corte de información del día de hoy, se registraron **292,471 defunciones totales** de COVID-19. Hasta el día de hoy, se tienen **13,542 defunciones sospechosas** de COVID-19 que incluyen las pendientes por laboratorio (n=3,027) y las que están en proceso de asociación- dictaminación clínica – epidemiológica (n=10,515) en SISVER.



**Informe Técnico Diario COVID-19 MÉXICO**

21/11/2021  
17:00 Hrs

El siguiente gráfico muestra la distribución de las defunciones por semana epidemiológica de defunción, desglosando a las defunciones positivas totales, defunciones sospechosas sin posibilidad de resultado<sup>¶</sup>, defunciones sospechosas con muestra y defunciones sin muestra; así como la tasa de mortalidad acumulada por semana que hasta el día de hoy es de 226.8 por 100,000 habitantes.



Entidad Federativa	Defunciones Positivas
AGUASCALIENTES	2995
BAJA CALIFORNIA	10046
BAJA CALIFORNIA SUR	2362
CAMPECHE	2040
COAHUILA	7524
COLIMA	2206
CHIAPAS	2120
CHIHUAHUA	8236
CIUDAD DE MÉXICO	52443
DURANGO	2981
GUANAJUATO	12828
GUERRERO	6025
HIDALGO	7707
JALISCO	17332
MÉXICO	32601
MICHOACÁN	7927
MORELOS	4761
NAYARIT	2960
NUEVO LEÓN	13297
OAXACA	5337
PUEBLA	15493
QUERÉTARO	5795
QUINTANA ROO	3994
SAN LUIS POTOSÍ	6645
SINALOA	8836
SONORA	8725
TABASCO	5736
TAMAULIPAS	7138
TLAXCALA	2795
VERACRUZ	14477
YUCATÁN	5774
ZACATECAS	3335
<b>NACIONAL</b>	<b>292,471</b>

La distribución por sexo en las **defunciones confirmadas** muestra un predominio del 62% en hombres. La mediana de edad en los decesos es de 64 años.

La tabla describe el número de defunciones positivas a COVID-19 por entidad federativa de defunción al corte del día de hoy.

**Medidas de higiene básicas:**

- Las personas que padecen: diabetes, hipertensión, obesidad mórbida, insuficiencia renal, lupus, cáncer, enfermedades cardíacas y respiratorias, así como trasplantes, personas adultas mayores a partir de los 60 años cumplidos, personas embarazadas, deben hacer **resguardo familiar en casa**.
- Conservar una **sana distancia**, cuando menos a **1.5 metros** de distancia el uno del otro.
- Protección y cuidado de las personas adultas mayores**, la medida más importante es el aislamiento social voluntario y seguir las recomendaciones de sana distancia y medidas de prevención si se visita a personas adultas mayores.
- Uso de cubrebocas y lavado frecuente de manos.**
- Ventilación en lugares cerrados.**
- Saludo a distancia**, no saludar de beso, de mano o abrazo.
- Para mayor información sobre la vacunación COVID-19, visita: [vacunacovid.gob.mx](http://vacunacovid.gob.mx)
- Para mayor información acerca de COVID-19 puede consultar la página electrónica de la secretaria de Salud: <https://coronavirus.gob.mx/>