



18/11/2021
17:00 Hrs

Informe Técnico Diario COVID-19 MÉXICO

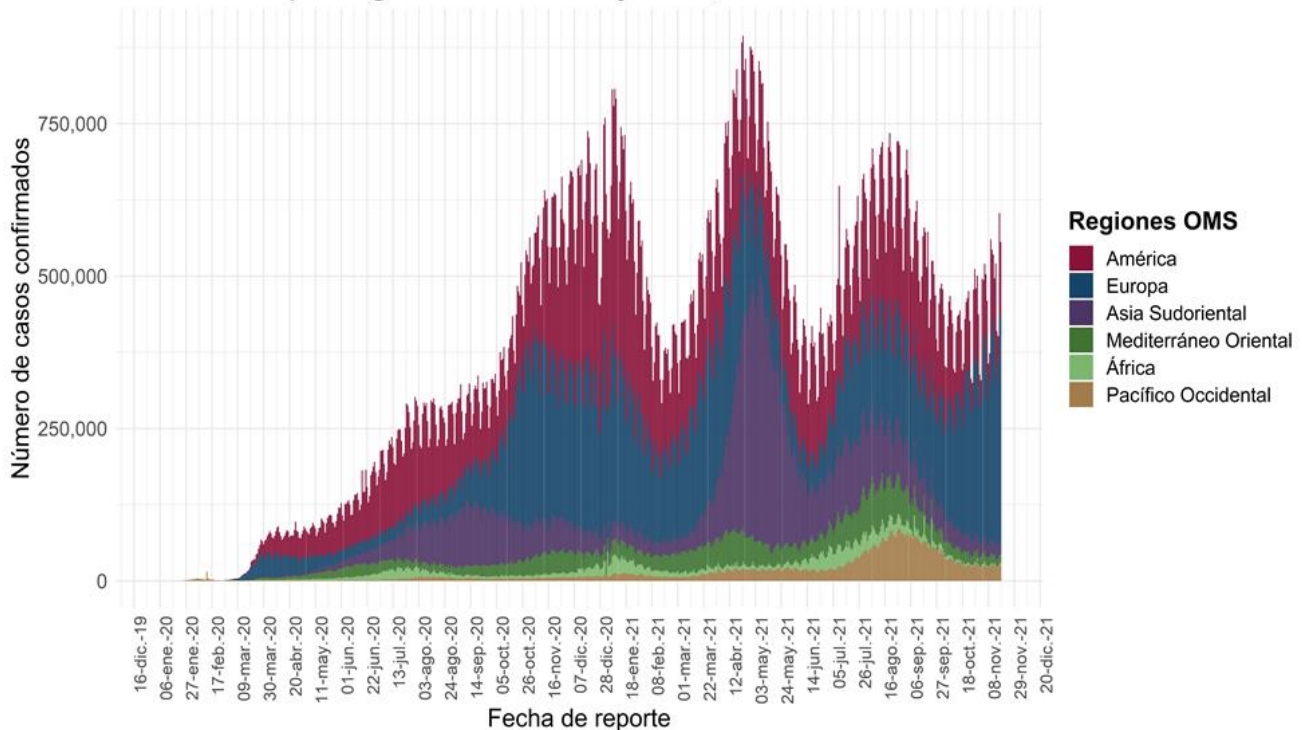
Al 18 de noviembre de 2021, a nivel mundial se han reportado **254,847,065 casos confirmados** (555,946 casos nuevos) **y 5,120,712 defunciones** (7,990 nuevas defunciones).

En las últimas 24 horas se reportaron **555,946 casos y 7,990 defunciones** a nivel global.

La letalidad global es de **2%**.

La OMS clasifica su distribución de casos por regiones.

Casos diarios por regiones de la OMS jueves, 18 de noviembre de 2021



*Los casos y defunciones incluyen las embarcaciones internacionales.

El análisis nacional contempla a todos los casos sospechosos totales de enfermedad respiratoria viral (casos sospechosos sin muestra, sin posibilidad de resultado[✖] y sospechosos con muestra) y los casos y defunciones con asociación o dictaminación clínica-epidemiológica desde la semana epidemiológica 1 del 2020 a la 46 del 2021.

[✖] Muestra rechazada, no recibida, no adecuado, no amplificó, sin células y sin aislamiento.

La variable de asociación o dictaminación clínica – epidemiológica a COVID-19, se incorporó al estudio epidemiológico de caso sospechoso de enfermedad respiratoria viral y a la vigilancia epidemiológica, con el objetivo de tener un mejor acercamiento al comportamiento de la epidemia en el país.

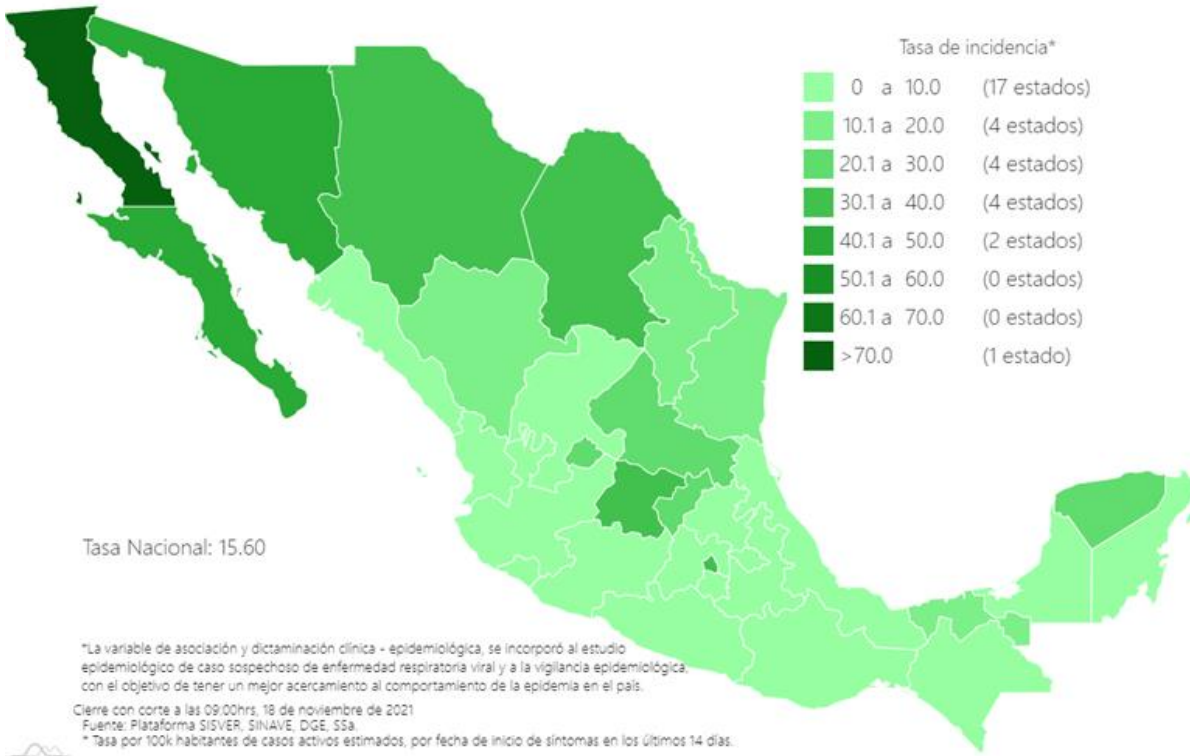
En México hasta el día de hoy se han confirmado **3, 854,994 casos totales y 291,929 defunciones totales por COVID-19.** (Ver Imagen 1).

La **tasa de incidencia de casos acumulados de 2,989.0** por cada 100,000 habitantes.

La distribución por sexo en los casos confirmados muestra un predominio en mujeres (50.2%). La mediana de edad en general es de 39 años.

Informe Técnico Diario COVID-19 MÉXICO

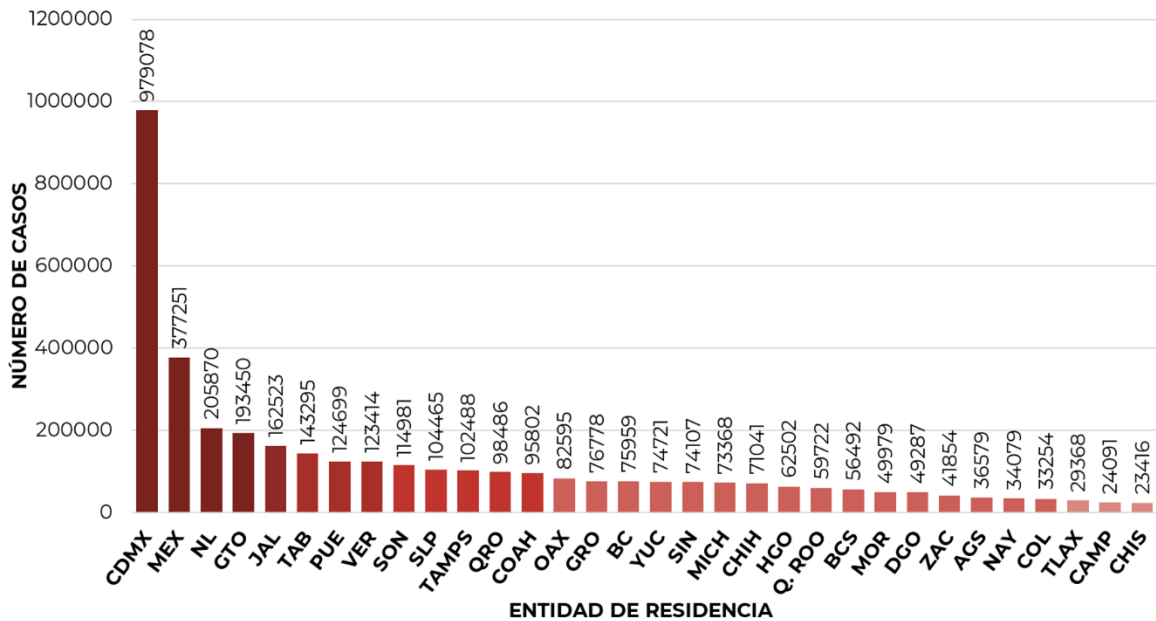
Imagen 1. Mapa con la tasa de incidencia de **casos activos estimados** de COVID-19 por entidad de residencia



- 3, 854,994**
- Casos**
- 555,190**
- Sospechosos**
- 7, 224, 003**
- Negativos**
- 291,929**
- Defunciones**
- 20,115**
- Activos estimados**
- 11, 654,187**
- Personas notificadas**

Mapa interactivo COVID-19 en México: <https://covid19.sinave.gob.mx>

La siguiente gráfica muestra los **casos confirmados acumulados** por entidad de residencia, las 10 primeras entidades que acumulan el mayor número de casos son: Ciudad de México, Estado de México, Nuevo León, Guanajuato, Jalisco, Tabasco, Puebla, Veracruz, Sonora y San Luis Potosí, que en conjunto conforman más de dos tercios (66%) de todos los casos acumulados registrados en el país.

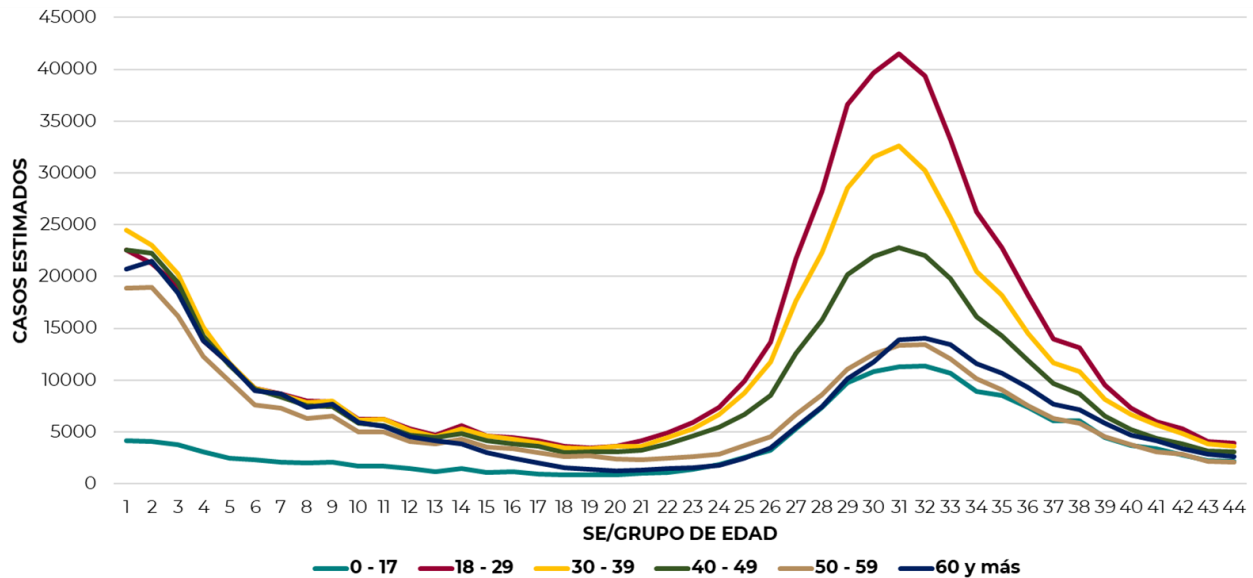




18/11/2021
17:00 Hrs

Informe Técnico Diario COVID-19 MÉXICO

La siguiente gráfica muestra la distribución de los casos estimados por los grupos de edad seleccionados y semana epidemiológica del 2021, observando que, en las últimas cinco semanas, la mayor parte de los casos están presentes en los grupos de 18 a 29 años, seguido del grupo de 30 a 39 años y 40 a 49 años.

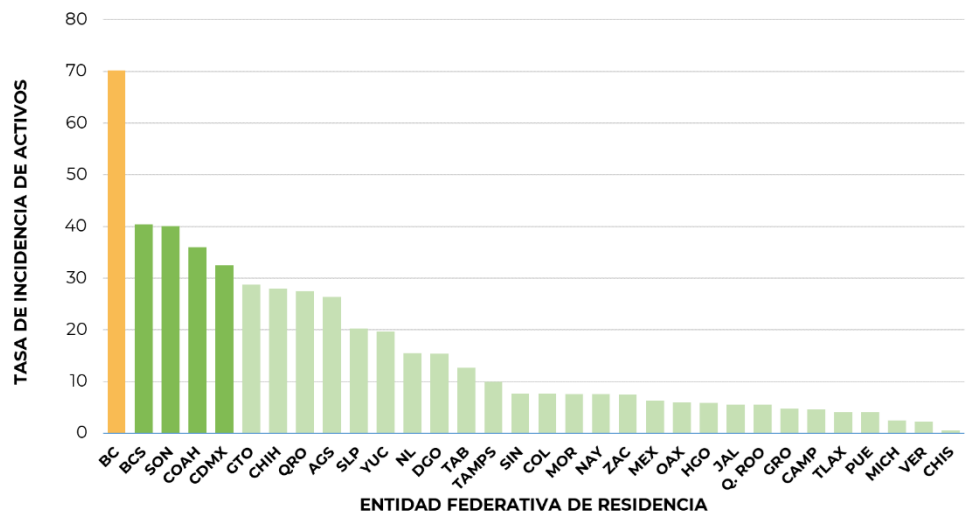


Se consideran **casos activos**, aquellos casos positivos que iniciaron síntomas en los últimos 14 días, permitiendo identificar donde hay mayor actividad viral y por consecuencia aumento en la transmisión. La tabla describe el número de casos activos en los últimos 14 días por entidad federativa de residencia.

ENTIDAD DE RESIDENCIA	CASOS ACTIVOS
AGUASCALIENTES	383
BAJA CALIFORNIA	2589
BAJA CALIFORNIA SUR	332
CAMPECHE	47
COAHUILA	1173
COLIMA	61
CHIAPAS	34
CHIHUAHUA	1074
CIUDAD DE MÉXICO	2926
DURANGO	290
GUANAJUATO	1806
GUERRERO	172
HIDALGO	182
JALISCO	469
MÉXICO	1111
MICHOACÁN	121
MORELOS	157
NAYARIT	99
NUEVO LEÓN	883
OAXACA	249
PUEBLA	272
QUERÉTARO	639
QUINTANA ROO	97
SAN LUIS POTOSÍ	586
SINALOA	246
SONORA	1248
TABASCO	329
TAMAULIPAS	365
TLAXCALA	57
VERACRUZ	191
YUCATÁN	449
ZACATECAS	126
NACIONAL	18,763

Al corte de información del día de hoy, se tienen registrados **18,763 casos activos** con una **tasa de incidencia de 14.5 por 100 mil habitantes** (05 al 18 de noviembre del 2021).

La gráfica presenta la tasa de casos activos por cada 100,000 habitantes, por entidad federativa posicionando en los primeros 10 lugares a: Baja California, Baja California Sur, Sonora, Coahuila, Ciudad de México, Guanajuato, Chihuahua, Querétaro, Aguascalientes y San Luis Potosí.

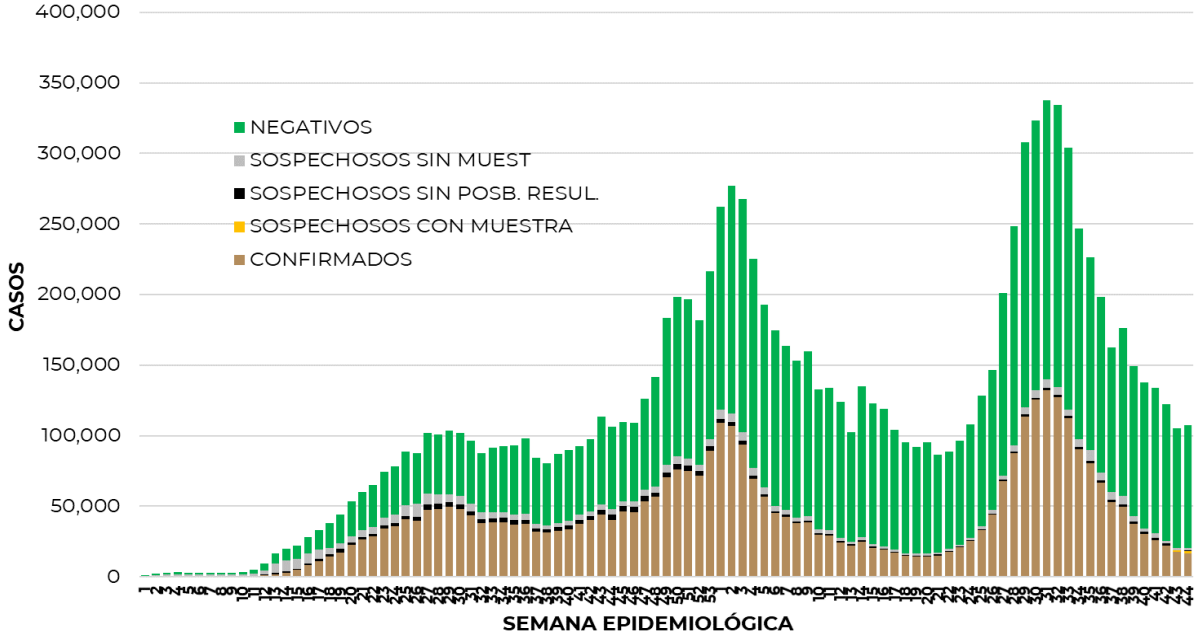




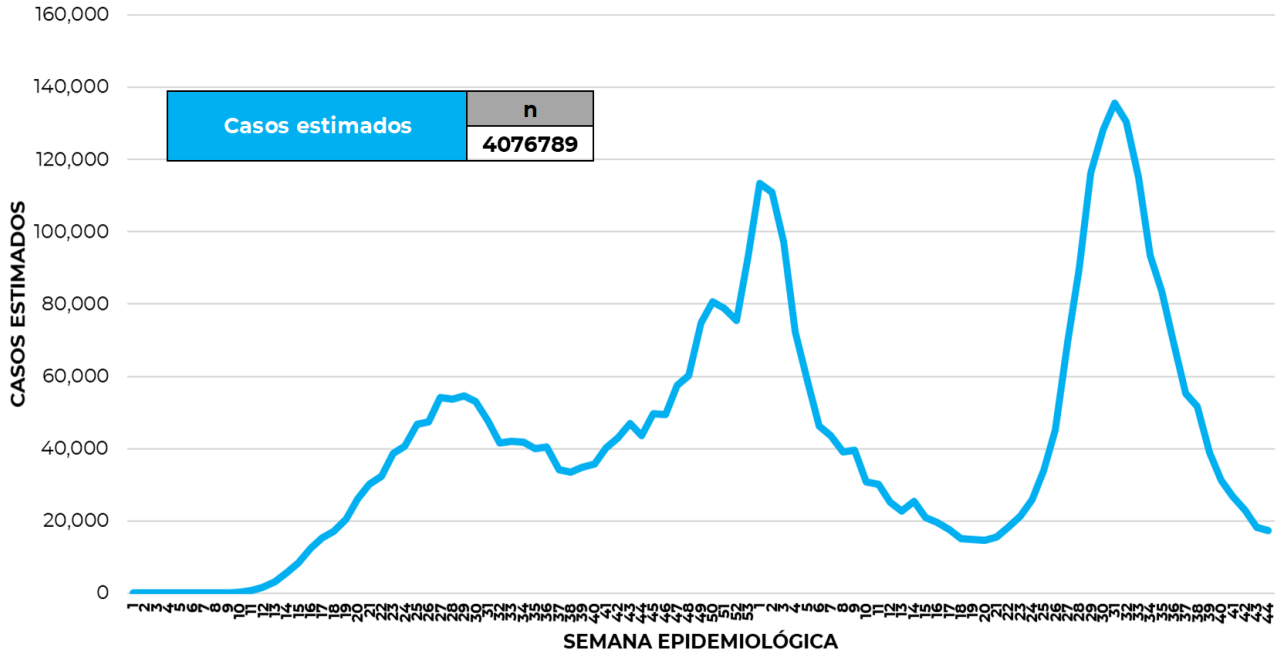
Informe Técnico Diario COVID-19 MÉXICO

18/11/2021
17:00 Hrs

La siguiente gráfica de barras apiladas, muestra los **casos confirmados** (n=3, 854,994), **sospechosos totales** (n=555,190) y **casos negativos** (n=7, 224,003) por semana epidemiológica de acuerdo a su fecha de inicio de síntomas.



La siguiente gráfica muestra la estimación de casos por semana epidemiológica de acuerdo a la fecha de inicio de síntomas. Se estima que se han recuperado 3,217, 051 casos.



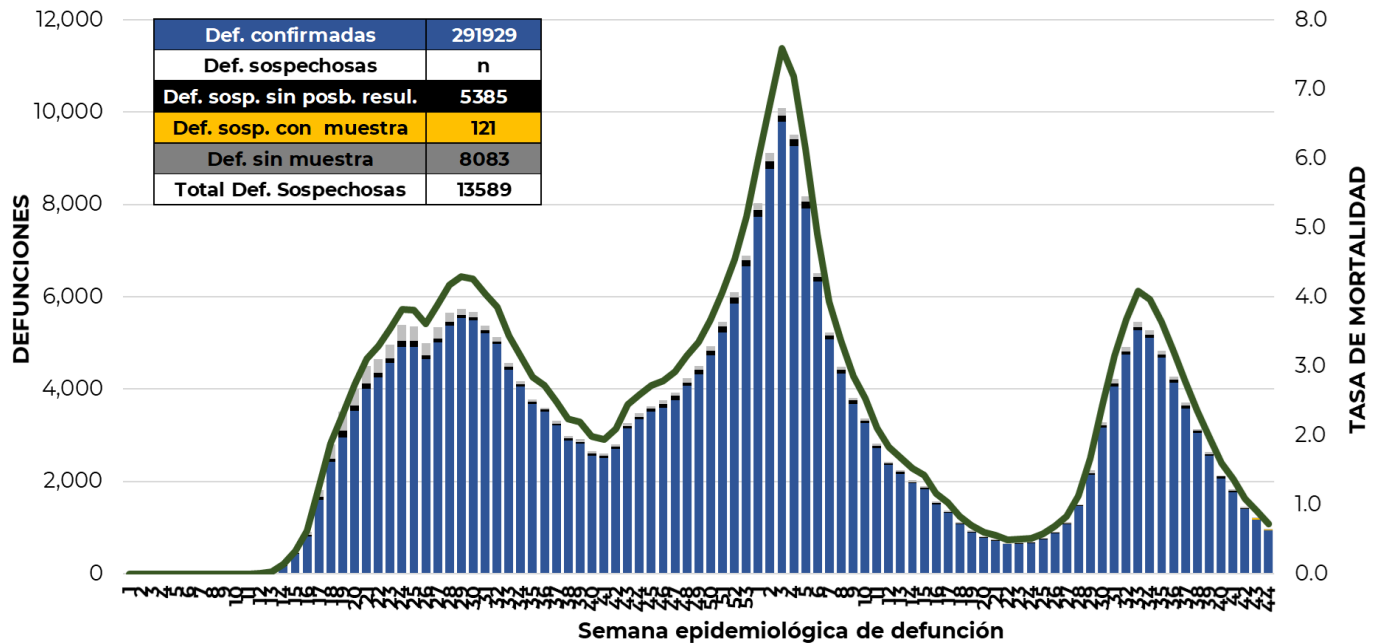
Al corte de información del día de hoy, se registraron **291,929 defunciones totales** de COVID-19. Hasta el día de hoy, se tienen **13,589 defunciones sospechosas** de COVID-19 que incluyen las pendientes por laboratorio (n=3,070) y las que están en proceso de asociación- dictaminación clínica – epidemiológica (n=10,519) en SISVER.



18/11/2021
17:00 Hrs

Informe Técnico Diario COVID-19 MÉXICO

El siguiente gráfico muestra la distribución de las defunciones por semana epidemiológica de defunción, desglosando a las defunciones positivas totales, defunciones sospechosas sin posibilidad de resultado*, defunciones sospechosas con muestra y defunciones sin muestra; así como la tasa de mortalidad acumulada por semana que hasta el día de hoy es de 226.3 por 100,000 habitantes.



Entidad Federativa	Defunciones Positivas
AGUASCALIENTES	2979
BAJA CALIFORNIA	9997
BAJA CALIFORNIA SUR	2359
CAMPECHE	2039
COAHUILA	7513
COLIMA	2204
CHIAPAS	2118
CHIHUAHUA	8216
CIUDAD DE MÉXICO	52425
DURANGO	2979
GUANAJUATO	12782
GUERRERO	6018
HIDALGO	7691
JALISCO	17302
MÉXICO	32562
MICHOACÁN	7912
MORELOS	4733
NAYARIT	2955
NUEVO LEÓN	13258
OAXACA	5329
PUEBLA	15465
QUERÉTARO	5789
QUINTANA ROO	3991
SAN LUIS POTOSÍ	6642
SINALOA	8829
SONORA	8703
TABASCO	5724
TAMAULIPAS	7129
TLAXCALA	2794
VERACRUZ	14404
YUCATÁN	5755
ZACATECAS	3333
NACIONAL	291,929

La distribución por sexo en las **defunciones confirmadas** muestra un predominio del 62% en hombres. La mediana de edad en los decesos es de 64 años.

La tabla describe el número de defunciones positivas a COVID-19 por entidad federativa de defunción al corte del día de hoy.

Medidas de higiene básicas:

- Las personas que padecen: diabetes, hipertensión, obesidad mórbida, insuficiencia renal, lupus, cáncer, enfermedades cardíacas y respiratorias, así como trasplantes, personas adultas mayores a partir de los 60 años cumplidos, personas embarazadas, deben hacer **resguardo familiar en casa**.
- Conservar una **sana distancia**, cuando menos **a 1.5 metros** de distancia el uno del otro.
- Protección y cuidado de las personas adultas mayores**, la medida más importante es el aislamiento social voluntario y seguir las recomendaciones de sana distancia y medidas de prevención si se visita a personas adultas mayores.
 - Uso de cubrebocas y lavado frecuente de manos.**
 - Ventilación en lugares cerrados.**
 - Saludo a distancia**, no saludar de beso, de mano o abrazo.
- Para mayor información sobre la vacunación COVID-19, visita: vacunacovid.gob.mx
- Para mayor información acerca de COVID-19 puede consultar la página electrónica de la secretaria de Salud: <https://coronavirus.gob.mx/>