



**16/11/2021**  
**17:00 Hrs**

**Informe Técnico Diario COVID-19 MÉXICO**

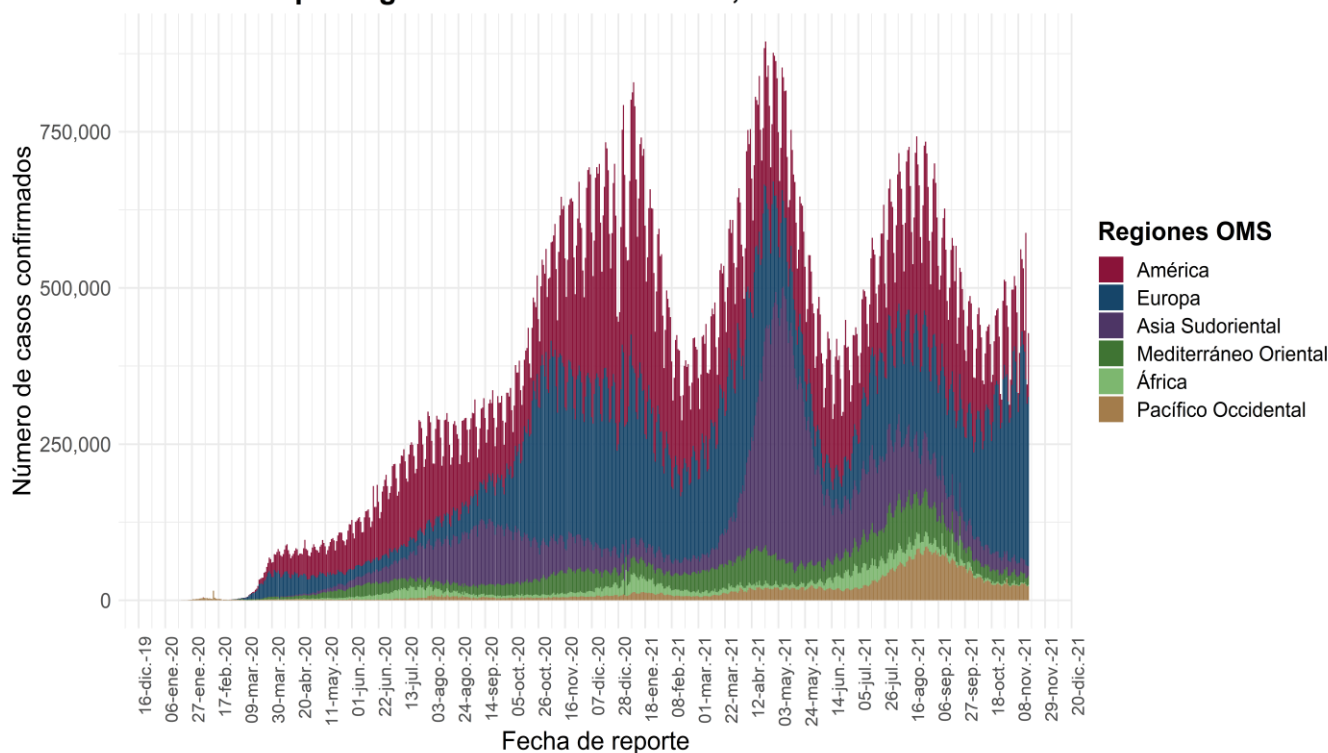
Al 16 de noviembre de 2021, a nivel mundial se han reportado **253,640,693 casos** confirmados (427,515 casos nuevos) y **5,104,899 defunciones** (6,412 nuevas defunciones).

En las últimas 24 horas se reportaron **427,515 casos** y **6,412 defunciones** a nivel global.

La letalidad global es de **2%**.

La OMS clasifica su distribución de casos por regiones.

**Casos diarios por regiones de la OMS martes, 16 de noviembre de 2021**



\*Los casos y defunciones incluyen las embarcaciones internacionales.

El análisis nacional contempla a todos los casos sospechosos totales de enfermedad respiratoria viral (casos sospechosos sin muestra, sin posibilidad de resultado<sup>✘</sup> y sospechosos con muestra) y los casos y defunciones con asociación o dictaminación clínica-epidemiológica desde la semana epidemiológica 1 del 2020 a la 46 del 2021.

<sup>✘</sup> Muestra rechazada, no recibida, no adecuado, no amplificó, sin células y sin aislamiento.

La variable de asociación o dictaminación clínica – epidemiológica a COVID-19, se incorporó al estudio epidemiológico de caso sospechoso de enfermedad respiratoria viral y a la vigilancia epidemiológica, con el objetivo de tener un mejor acercamiento al comportamiento de la epidemia en el país.

**En México** hasta el día de hoy se han confirmado **3, 847,243 casos totales** y **291,241 defunciones totales por COVID-19.** (Ver Imagen 1).

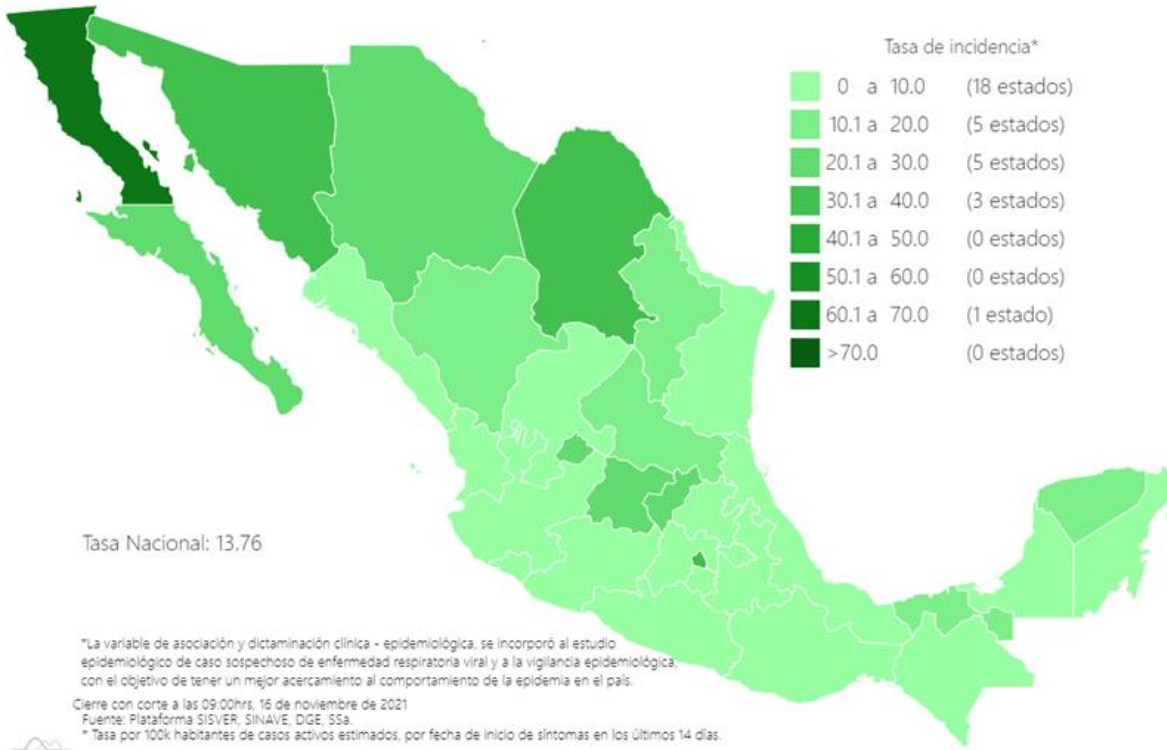
La **tasa de incidencia de casos acumulados de 2,983.0** por cada 100,000 habitantes.

La distribución por sexo en los casos confirmados muestra un predominio en mujeres (50.2%). La mediana de edad en general es de 39 años.

16/11/2021  
17:00 Hrs

**Informe Técnico Diario COVID-19 MÉXICO**

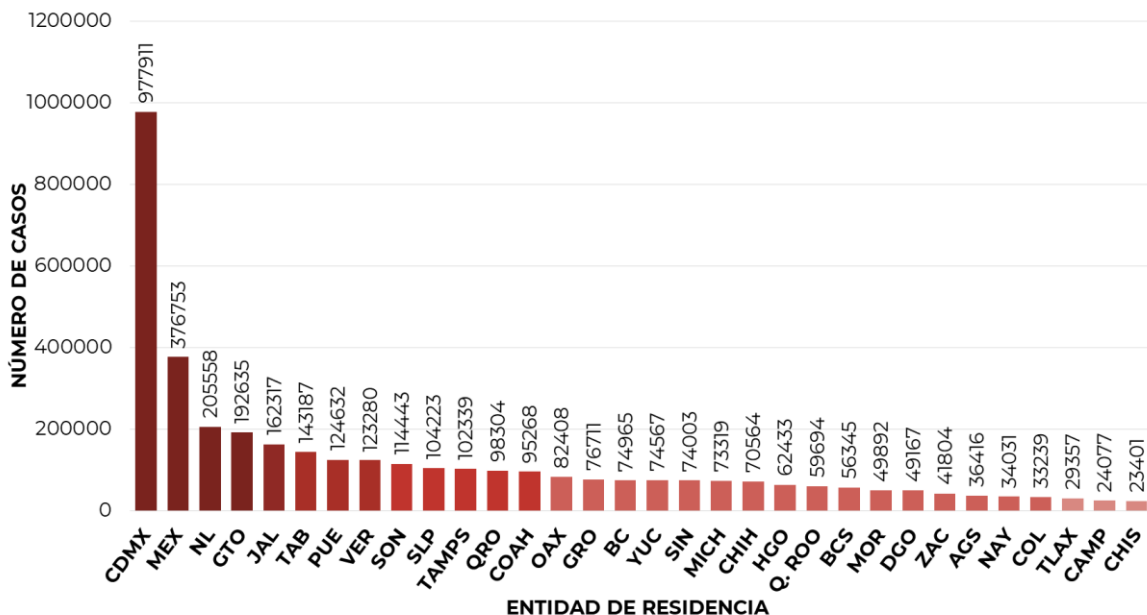
**Imagen 1.** Mapa con la tasa de incidencia de **casos activos estimados** de COVID-19 por entidad de residencia



- 3, 847,243**
- Casos**
- 552,144**
- Sospechosos**
- 7, 205, 347**
- Negativos**
- 291,241**
- Defunciones**
- 17,741**
- Activos estimados**
- 11, 604,734**
- Personas notificadas**

Mapa interactivo COVID-19 en México: <https://covid19.sinave.gob.mx>

La siguiente gráfica muestra los **casos confirmados acumulados** por entidad de residencia, las 10 primeras entidades que acumulan el mayor número de casos son: Ciudad de México, Estado de México, Nuevo León, Guanajuato, Jalisco, Tabasco, Puebla, Veracruz, Sonora y San Luis Potosí, que en conjunto conforman más de dos tercios (66%) de todos los casos acumulados registrados en el país.

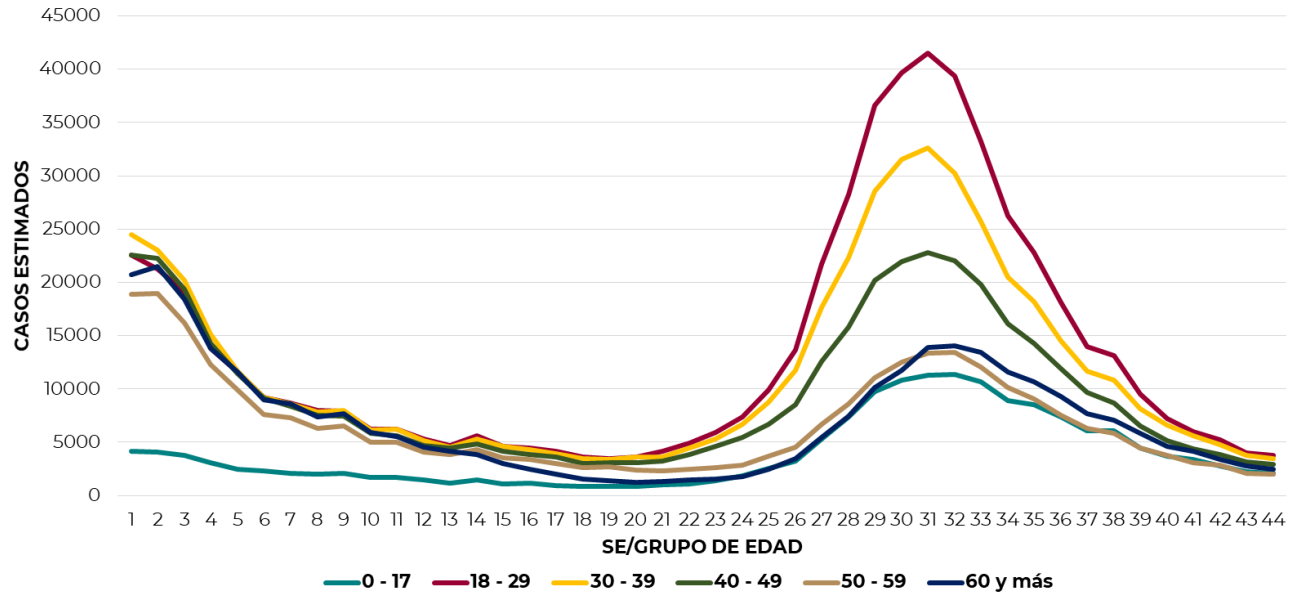




**Informe Técnico Diario COVID-19 MÉXICO**

**16/11/2021**  
**17:00 Hrs**

La siguiente gráfica muestra la distribución de los casos estimados por los grupos de edad seleccionados y semana epidemiológica del 2021, observando que, en las últimas cinco semanas, la mayor parte de los casos están presentes en los grupos de 18 a 29 años, seguido del grupo de 30 a 39 años y 40 a 49 años.

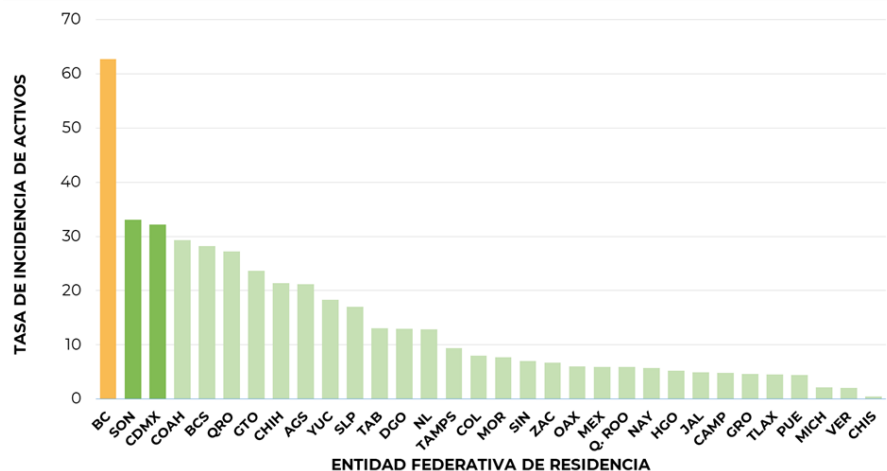


Se consideran **casos activos**, aquellos casos positivos que iniciaron síntomas en los últimos 14 días, permitiendo identificar donde hay mayor actividad viral y por consecuencia aumento en la transmisión. La tabla describe el número de casos activos en los últimos 14 días por entidad federativa de residencia.

ENTIDAD DE RESIDENCIA	CASOS ACTIVOS
AGUASCALIENTES	308
BAJA CALIFORNIA	2314
BAJA CALIFORNIA SUR	232
CAMPECHE	49
COAHUILA	955
COLIMA	64
CHIAPAS	30
CHIHUAHUA	819
CIUDAD DE MÉXICO	2901
DURANGO	245
GUANAJUATO	1484
GUERRERO	169
HIDALGO	163
JALISCO	418
MÉXICO	1047
MICHOACÁN	106
MORELOS	160
NAYARIT	75
NUEVO LEÓN	732
OAXACA	250
PUEBLA	293
QUERÉTARO	631
QUINTANA ROO	104
SAN LUIS POTOSÍ	492
SINALOA	223
SONORA	1029
TABASCO	339
TAMAULIPAS	347
TLAXCALA	63
VERACRUZ	175
YUCATÁN	419
ZACATECAS	113
<b>NACIONAL</b>	<b>16,749</b>

Al corte de información del día de hoy, se tienen registrados **16,749 casos activos** con una **tasa de incidencia de 13.0 por 100 mil habitantes** (03 al 16 de noviembre del 2021).

La gráfica presenta la tasa de casos activos por cada 100,000 habitantes, por entidad federativa posicionando en los primeros 10 lugares a: Baja California, Sonora, Ciudad de México, Coahuila, Baja California Sur, Querétaro, Guanajuato, Chihuahua, Aguascalientes y Yucatán.

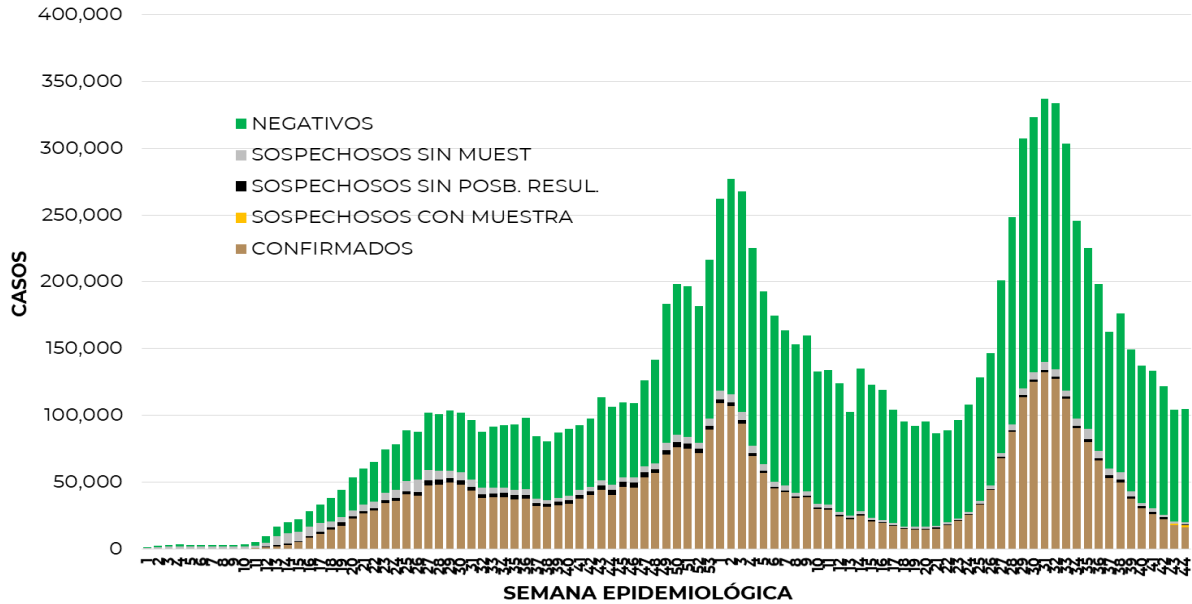




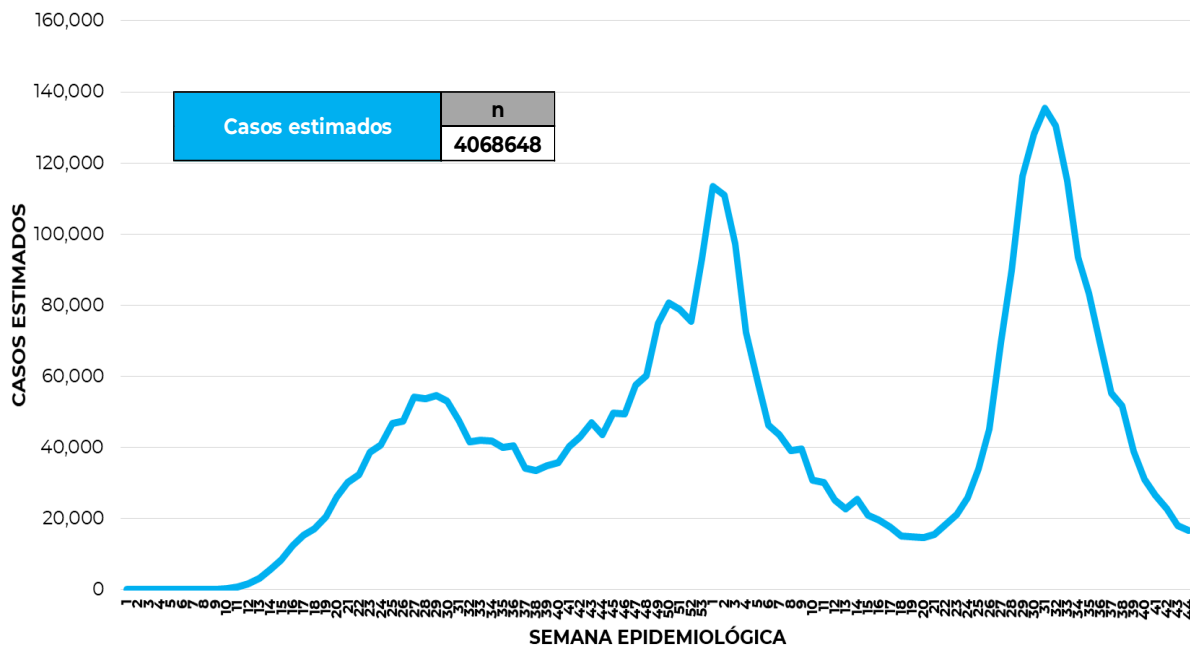
16/11/2021  
17:00 Hrs

**Informe Técnico Diario COVID-19 MÉXICO**

La siguiente gráfica de barras apiladas, muestra los **casos confirmados** (n=3, 847,243), **sospechosos totales** (n=552,144) y **casos negativos** (n=7, 205,347) por semana epidemiológica de acuerdo a su fecha de inicio de síntomas.



La siguiente gráfica muestra la estimación de casos por semana epidemiológica de acuerdo a la fecha de inicio de síntomas. Se estima que se han recuperado 3,211, 986 casos.



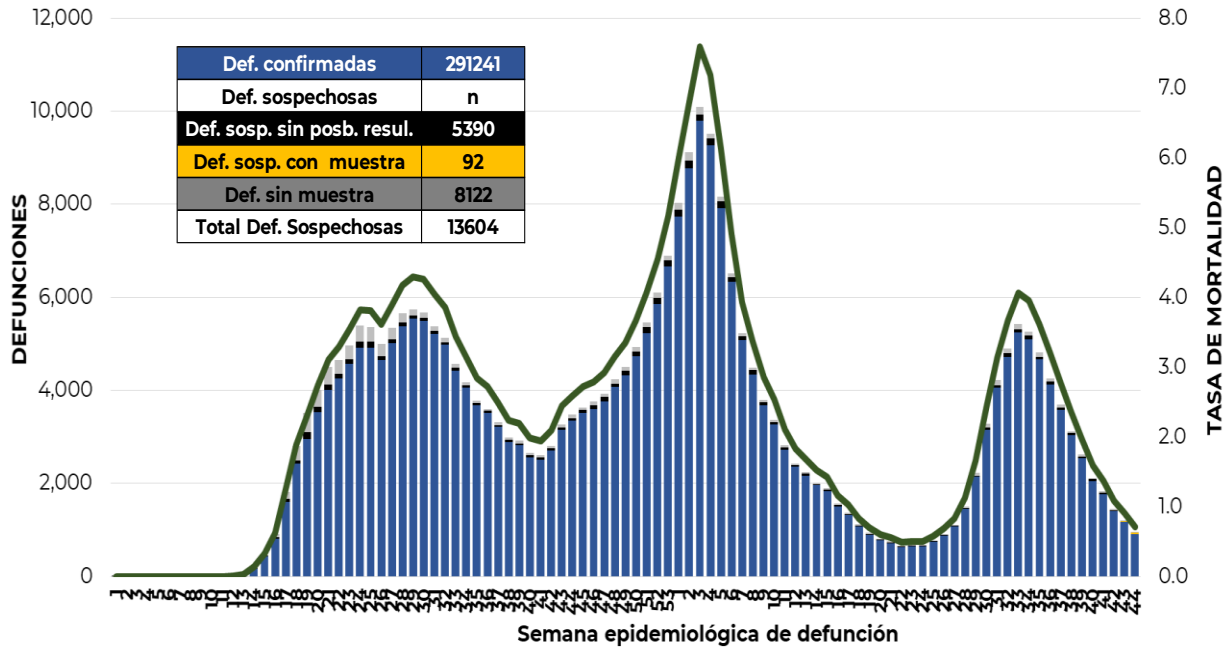
Al corte de información del día de hoy, se registraron **291,241 defunciones totales** de COVID-19. Hasta el día de hoy, se tienen **13,604 defunciones sospechosas** de COVID-19 que incluyen las pendientes por laboratorio (n=3,052) y las que están en proceso de asociación- dictaminación clínica – epidemiológica (n=10,552) en SISVER.



16/11/2021  
17:00 Hrs

**Informe Técnico Diario COVID-19 MÉXICO**

El siguiente gráfico muestra la distribución de las defunciones por semana epidemiológica de defunción, desglosando a las defunciones positivas totales, defunciones sospechosas sin posibilidad de resultado<sup>¶</sup>, defunciones sospechosas con muestra y defunciones sin muestra; así como la tasa de mortalidad acumulada por semana que hasta el día de hoy es de 225.8 por 100,000 habitantes.



Entidad Federativa	Defunciones Positivas
AGUASCALIENTES	2965
BAJA CALIFORNIA	9925
BAJA CALIFORNIA SUR	2356
CAMPECHE	2037
COAHUILA	7481
COLIMA	2203
CHIAPAS	2117
CHIHUAHUA	8188
CIUDAD DE MÉXICO	52402
DURANGO	2975
GUANAJUATO	12753
GUERRERO	6007
HIDALGO	7676
JALISCO	17247
MÉXICO	32485
MICHOACÁN	7904
MORELOS	4716
NAYARIT	2952
NUEVO LEÓN	13206
OAXACA	5321
PUEBLA	15444
QUERÉTARO	5772
QUINTANA ROO	3989
SAN LUIS POTOSÍ	6627
SINALOA	8817
SONORA	8675
TABASCO	5714
TAMAULIPAS	7112
TLAXCALA	2793
VERACRUZ	14372
YUCATÁN	5681
ZACATECAS	3329
<b>NACIONAL</b>	<b>291,241</b>

La distribución por sexo en las **defunciones confirmadas** muestra un predominio del 62% en hombres. La mediana de edad en los decesos es de 64 años.

La tabla describe el número de defunciones positivas a COVID-19 por entidad federativa de defunción al corte del día de hoy.

**Medidas de higiene básicas:**

- Las personas que padecen: diabetes, hipertensión, obesidad mórbida, insuficiencia renal, lupus, cáncer, enfermedades cardíacas y respiratorias, así como trasplantes, personas adultas mayores a partir de los 60 años cumplidos, personas embarazadas, deben hacer **resguardo familiar en casa**.
- Conservar una **sana distancia**, cuando menos a **1.5 metros** de distancia el uno del otro.
- Protección y cuidado de las personas adultas mayores**, la medida más importante es el aislamiento social voluntario y seguir las recomendaciones de sana distancia y medidas de prevención si se visita a personas adultas mayores.
- Uso de cubrebocas y lavado frecuente de manos.**
- Ventilación en lugares cerrados.**
- Saludo a distancia**, no saludar de beso, de mano o abrazo.
- Para mayor información sobre la vacunación COVID-19, visita: [vacunacovid.gob.mx](http://vacunacovid.gob.mx)
- Para mayor información acerca de COVID-19 puede consultar la página electrónica de la secretaria de Salud: <https://coronavirus.gob.mx/>