



**Informe Técnico Diario COVID-19 MÉXICO**

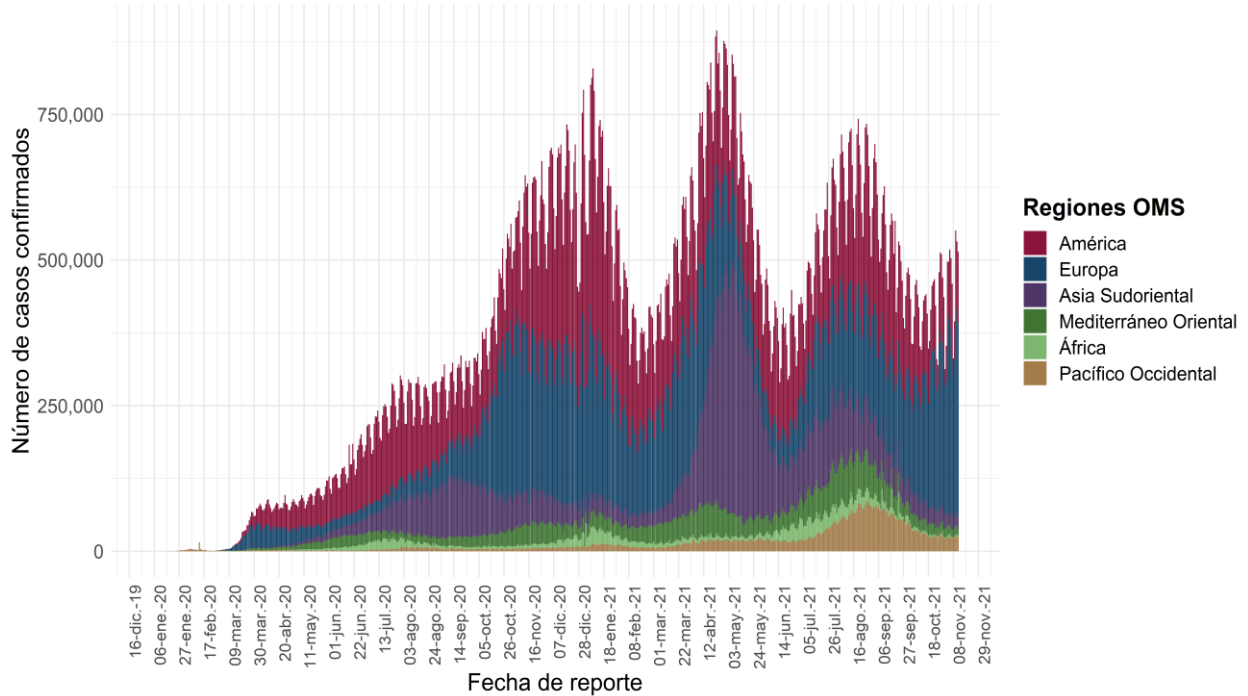
Al 12 de noviembre de 2021, a nivel mundial se han reportado **251,788,329 casos confirmados** (514,819 casos nuevos) **y 5,077,907 defunciones** (7,508 nuevas defunciones).

En las últimas 24 horas se reportaron 514,819 casos y 7,508 defunciones a nivel global.

La letalidad global es de **2%**.

La OMS clasifica su distribución de casos por regiones.

**Casos diarios por regiones de la OMS viernes, 12 de noviembre de 2021**



\*Los casos y defunciones incluyen las embarcaciones internacionales.

Gráfico que se construye con datos de la OMS. El día 3 de noviembre se realizó un ajuste retrospectivo de datos por la OMS.

El análisis nacional contempla a todos los casos sospechosos totales de enfermedad respiratoria viral (casos sospechosos sin muestra, sin posibilidad de resultado<sup>‡</sup> y sospechosos con muestra) y los casos y defunciones con asociación o dictaminación clínica-epidemiológica desde la semana epidemiológica 1 del 2020 a la 46 del 2021.

<sup>‡</sup> Muestra rechazada, no recibida, no adecuado, no amplífico, sin células y sin aislamiento.

La variable de asociación o dictaminación clínica – epidemiológica a COVID-19, se incorporó al estudio epidemiológico de caso sospechoso de enfermedad respiratoria viral y a la vigilancia epidemiológica, con el objetivo de tener un mejor acercamiento al comportamiento de la epidemia en el país.

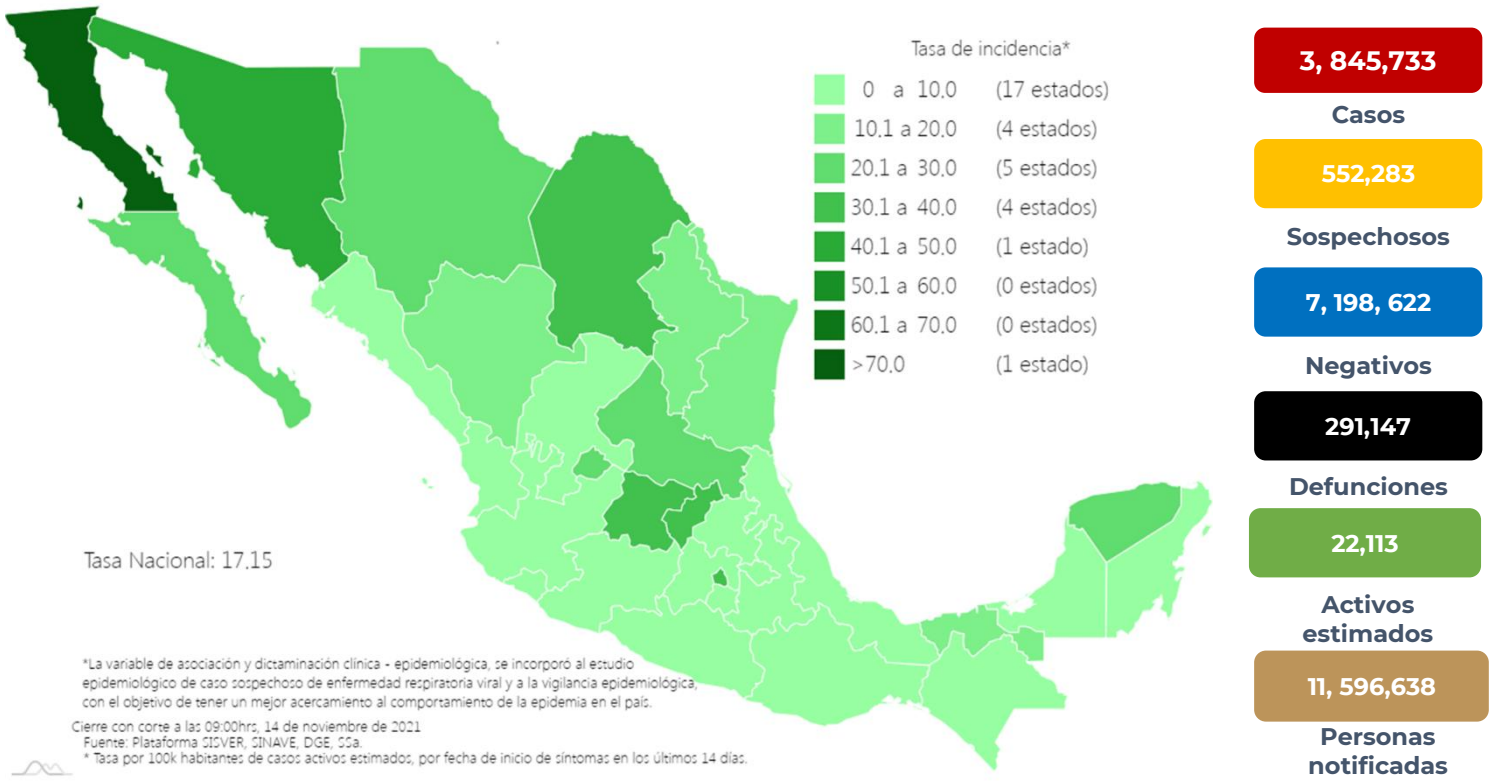
**En México** hasta el día de hoy se han confirmado **3, 845,733 casos totales y 291,147 defunciones totales por COVID-19.** (Ver Imagen 1).

La **tasa de incidencia de casos acumulados de 2,981.8** por cada 100,000 habitantes.

La distribución por sexo en los casos confirmados muestra un predominio en mujeres (50.2%). La mediana de edad en general es de 39 años.

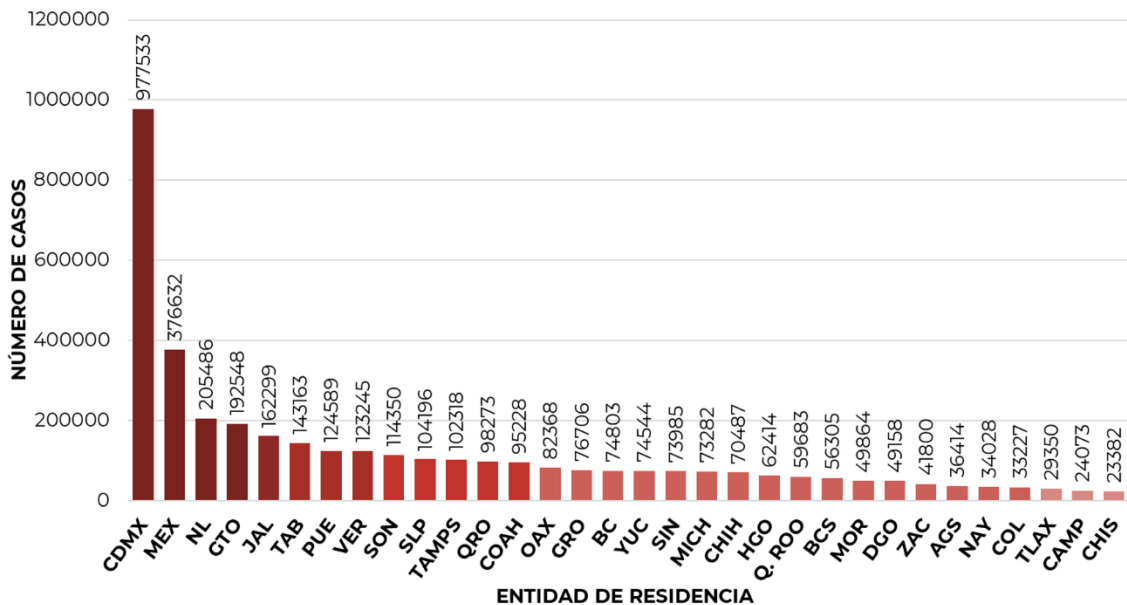
**Informe Técnico Diario COVID-19 MÉXICO**

**Imagen 1.** Mapa con la tasa de incidencia de **casos activos estimados** de COVID-19 por entidad de residencia



Mapa interactivo COVID-19 en México: <https://covid19.sinave.gob.mx>

La siguiente gráfica muestra los **casos confirmados acumulados** por entidad de residencia, las 10 primeras entidades que acumulan el mayor número de casos son: Ciudad de México, Estado de México, Nuevo León, Guanajuato, Jalisco, Tabasco, Puebla, Veracruz, Sonora y San Luis Potosí, que en conjunto conforman más de dos tercios (66%) de todos los casos acumulados registrados en el país.

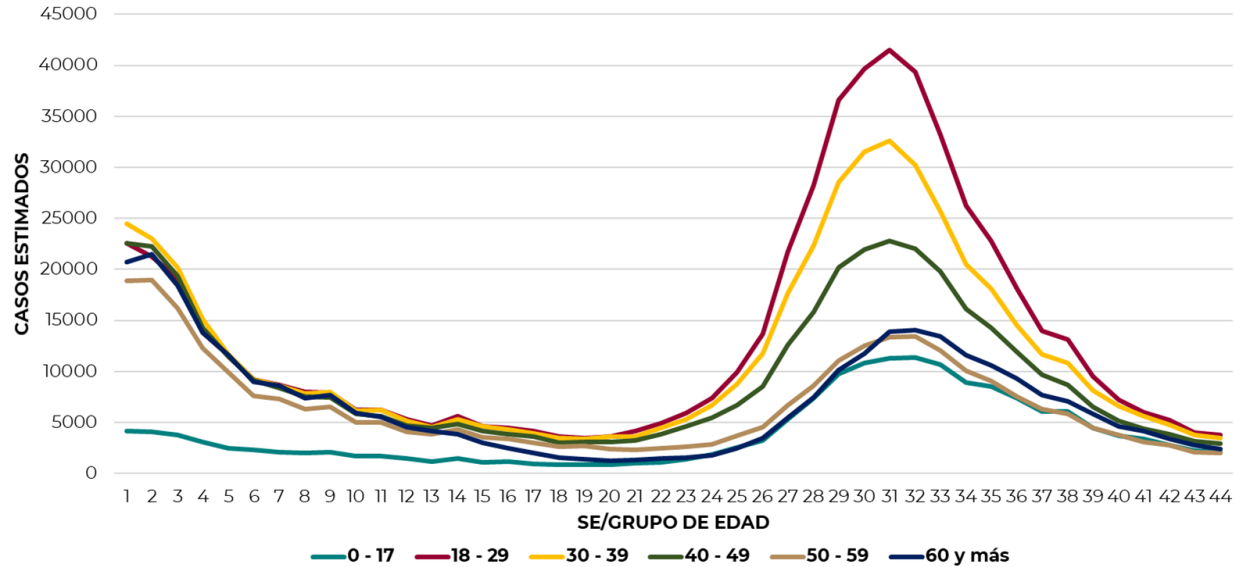




14/11/2021  
17:00 Hrs

**Informe Técnico Diario COVID-19 MÉXICO**

La siguiente gráfica muestra la distribución de los casos estimados por los grupos de edad seleccionados y semana epidemiológica del 2021, observando que, en las últimas cinco semanas, la mayor parte de los casos están presentes en los grupos de 18 a 29 años, seguido del grupo de 30 a 39 años y 40 a 49 años.

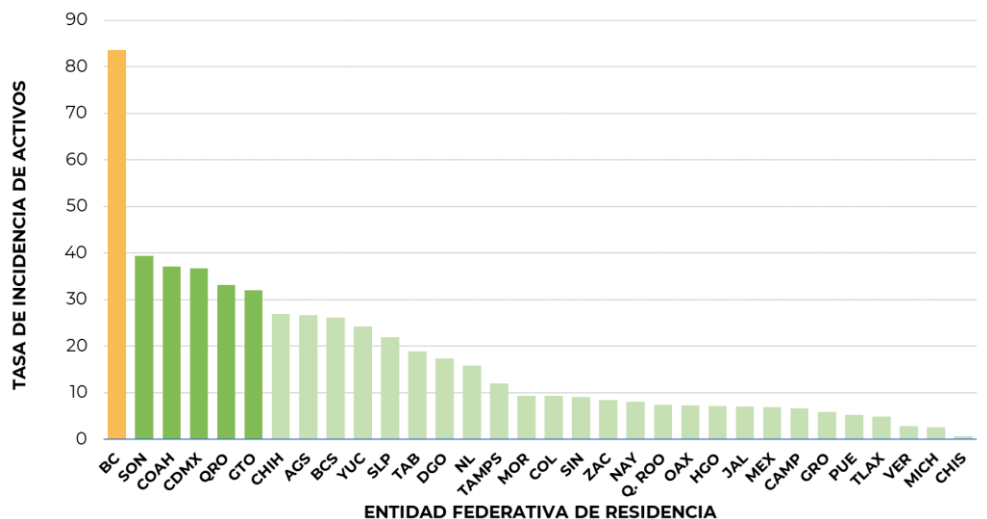


Se consideran **casos activos**, aquellos casos positivos que iniciaron síntomas en los últimos 14 días, permitiendo identificar donde hay mayor actividad viral y por consecuencia aumento en la transmisión. La tabla describe el número de casos activos en los últimos 14 días por entidad federativa de residencia.

ENTIDAD DE RESIDENCIA	CASOS ACTIVOS
AGUASCALIENTES	387
BAJA CALIFORNIA	3083
BAJA CALIFORNIA SUR	215
CAMPECHE	68
COAHUILA	1211
COLIMA	74
CHIAPAS	39
CHIHUAHUA	1033
CIUDAD DE MÉXICO	3306
DURANGO	327
GUANAJUATO	2006
GUERRERO	217
HIDALGO	225
JALISCO	592
MÉXICO	1224
MICHOACÁN	124
MORELOS	192
NAYARIT	105
NUEVO LEÓN	899
OAXACA	301
PUEBLA	350
QUERÉTARO	769
QUINTANA ROO	131
SAN LUIS POTOSÍ	632
SINALOA	289
SONORA	1224
TABASCO	489
TAMAULIPAS	441
TLAXCALA	68
VERACRUZ	241
YUCATÁN	552
ZACATECAS	142
<b>NACIONAL</b>	<b>20,956</b>

Al corte de información del día de hoy, se tienen registrados **20,956 casos activos** con una **tasa de incidencia de 16.2 por 100 mil habitantes** (01 al 14 de noviembre del 2021).

La gráfica presenta la tasa de casos activos por cada 100,000 habitantes, por entidad federativa posicionando en los primeros 10 lugares a: Baja California, Sonora, Coahuila, Ciudad de México, Querétaro, Guanajuato, Chihuahua, Aguascalientes, Baja California Sur y Yucatán.

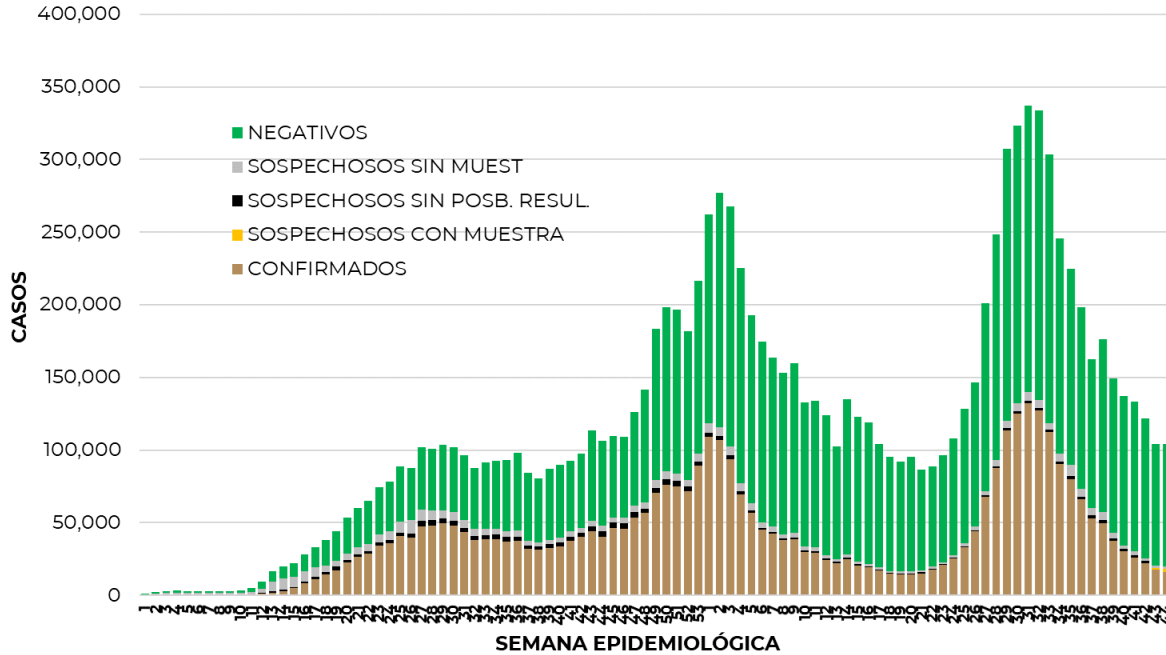




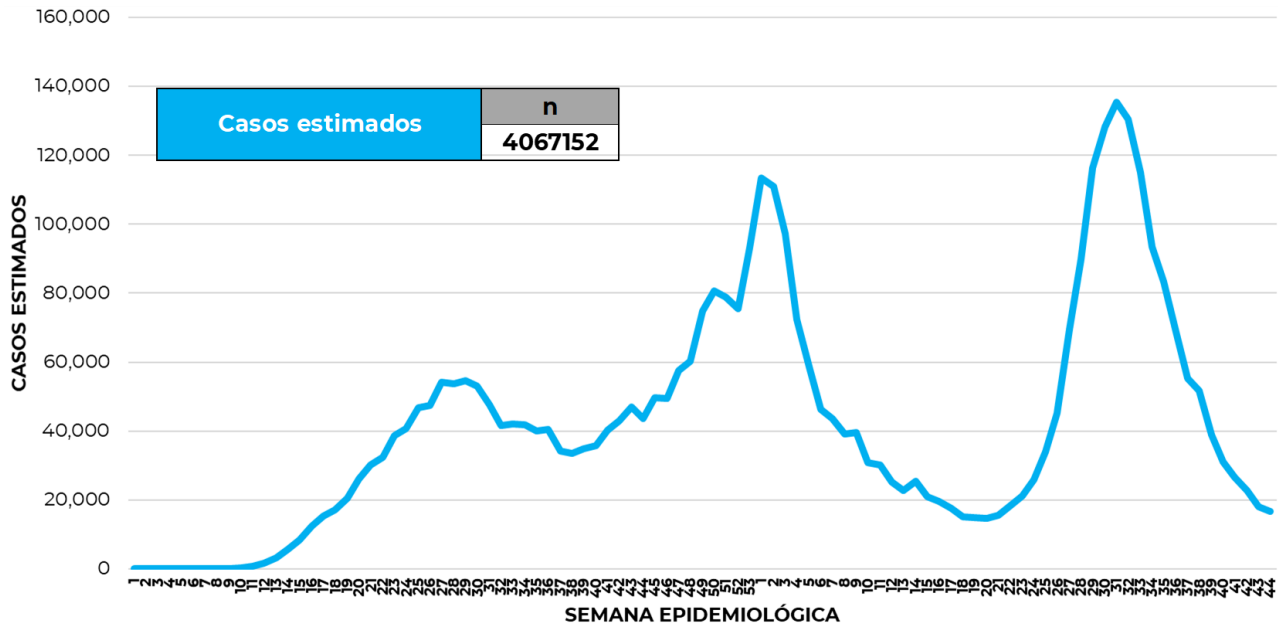
**Informe Técnico Diario COVID-19 MÉXICO**

14/11/2021  
17:00 Hrs

La siguiente gráfica de barras apiladas, muestra los **casos confirmados** (n=3, 845,733), **sospechosos totales** (n=552,283) y **casos negativos** (n=7, 198,622) por semana epidemiológica de acuerdo a su fecha de inicio de síntomas.



La siguiente gráfica muestra la estimación de casos por semana epidemiológica de acuerdo a la fecha de inicio de síntomas. Se estima que se han recuperado 3,206, 890 casos.

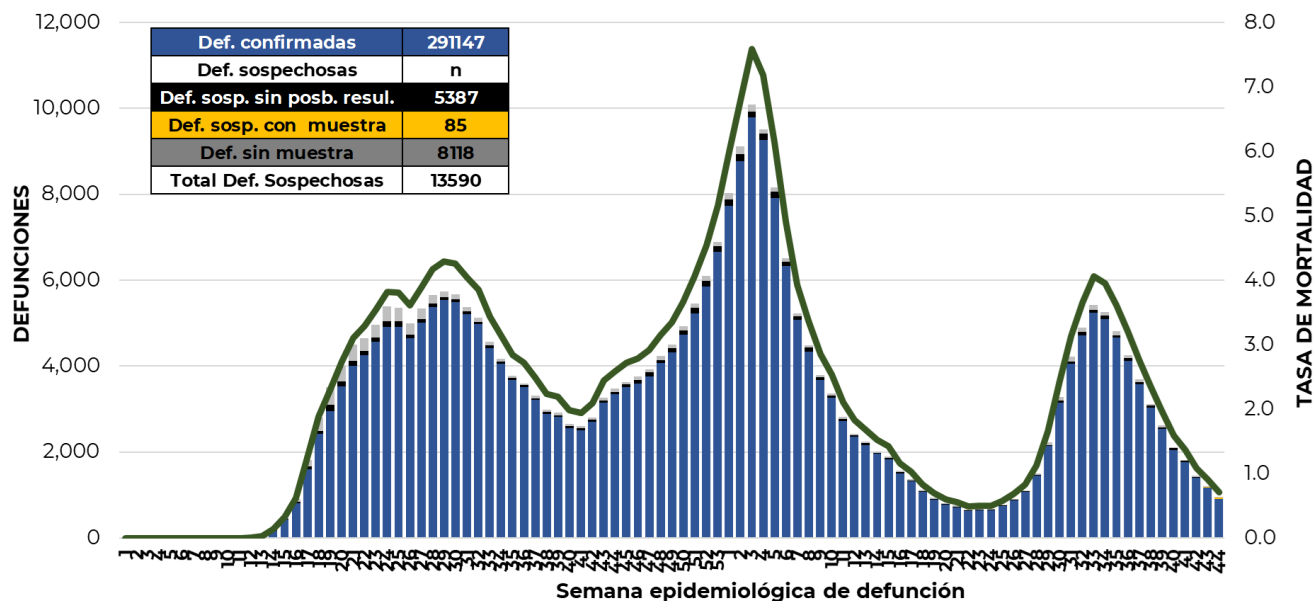


Al corte de información del día de hoy, se registraron **291,147 defunciones totales** de COVID-19. Hasta el día de hoy, se tienen **13,590 defunciones sospechosas** de COVID-19 que incluyen las pendientes por laboratorio (n=3,043) y las que están en proceso de asociación- dictaminación clínica – epidemiológica (n=10,547) en SISVER.



**Informe Técnico Diario COVID-19 MÉXICO**

El siguiente gráfico muestra la distribución de las defunciones por semana epidemiológica de defunción, desglosando a las defunciones positivas totales, defunciones sospechosas sin posibilidad de resultado<sup>¶</sup>, defunciones sospechosas con muestra y defunciones sin muestra; así como la tasa de mortalidad acumulada por semana que hasta el día de hoy es de 225.7 por 100,000 habitantes.



Entidad Federativa	Defunciones Positivas
AGUASCALIENTES	2965
BAJA CALIFORNIA	9904
BAJA CALIFORNIA SUR	2356
CAMPECHE	2037
COAHUILA	7477
COLIMA	2201
CHIAPAS	2116
CHIHUAHUA	8187
CIUDAD DE MÉXICO	52395
DURANGO	2975
GUANAJUATO	12750
GUERRERO	6007
HIDALGO	7672
JALISCO	17243
MÉXICO	32473
MICHOACÁN	7902
MORELOS	4716
NAYARIT	2951
NUEVO LEÓN	13202
OAXACA	5319
PUEBLA	15444
QUERÉTARO	5771
QUINTANA ROO	3986
SAN LUIS POTOSÍ	6626
SINALOA	8817
SONORA	8667
TABASCO	5706
TAMAULIPAS	7112
TLAXCALA	2792
VERACRUZ	14371
YUCATÁN	5678
ZACATECAS	3329
NACIONAL	291,147

La distribución por sexo en las **defunciones confirmadas** muestra un predominio del 62% en hombres. La mediana de edad en los decesos es de 64 años.

La tabla describe el número de defunciones positivas a COVID-19 por entidad federativa de defunción al corte del día de hoy.

**Medidas de higiene básicas:**

- Las personas que padecen: diabetes, hipertensión, obesidad mórbida, insuficiencia renal, lupus, cáncer, enfermedades cardíacas y respiratorias, así como trasplantes, personas adultas mayores a partir de los 60 años cumplidos, personas embarazadas, deben hacer **resguardo familiar en casa**.
- Conservar una **sana distancia**, cuando menos a **1.5 metros** de distancia el uno del otro.
- Protección y cuidado de las personas adultas mayores**, la medida más importante es el aislamiento social voluntario y seguir las recomendaciones de sana distancia y medidas de prevención si se visita a personas adultas mayores.
- Uso de cubrebocas y lavado frecuente de manos.**
- Ventilación en lugares cerrados.**
- Saludo a distancia**, no saludar de beso, de mano o abrazo.
- Para mayor información sobre la vacunación COVID-19, visita: [vacunacovid.gob.mx](https://vacunacovid.gob.mx)
- Para mayor información acerca de COVID-19 puede consultar la página electrónica de la secretaria de Salud: <https://coronavirus.gob.mx/>





**SALUD**  
SECRETARÍA DE SALUD

**SUBSECRETARÍA DE PREVENCIÓN Y  
PROMOCIÓN DE LA SALUD**

---

