



**13/11/2021**  
**17:00 Hrs**

**Informe Técnico Diario COVID-19 MÉXICO**

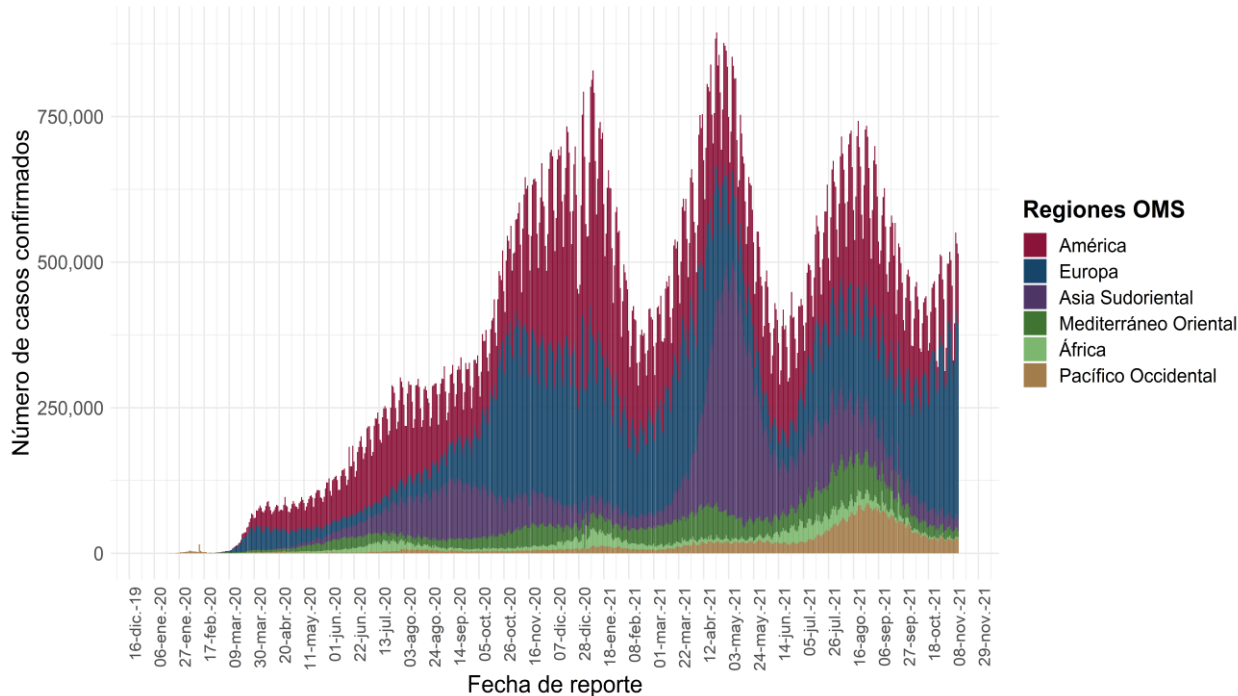
Al 12 de noviembre de 2021, a nivel mundial se han reportado **251,788,329 casos confirmados** (514,819 casos nuevos) y **5,077,907 defunciones** (7,508 nuevas defunciones).

En las últimas 24 horas se reportaron 514,819 casos y 7,508 defunciones a nivel global.

La letalidad global es de **2%**.

La OMS clasifica su distribución de casos por regiones.

**Casos diarios por regiones de la OMS viernes, 12 de noviembre de 2021**



\*Los casos y defunciones incluyen las embarcaciones internacionales.

Gráfico que se construye con datos de la OMS. El día 3 de noviembre se realizó un ajuste retrospectivo de datos por la OMS.

El análisis nacional contempla a todos los casos sospechosos totales de enfermedad respiratoria viral (casos sospechosos sin muestra, sin posibilidad de resultado<sup>‡</sup> y sospechosos con muestra) y los casos y defunciones con asociación o dictaminación clínica-epidemiológica desde la semana epidemiológica 1 del 2020 a la 45 del 2021.

<sup>‡</sup> Muestra rechazada, no recibida, no adecuado, no amplífico, sin células y sin aislamiento.

La variable de asociación o dictaminación clínica – epidemiológica a COVID-19, se incorporó al estudio epidemiológico de caso sospechoso de enfermedad respiratoria viral y a la vigilancia epidemiológica, con el objetivo de tener un mejor acercamiento al comportamiento de la epidemia en el país.

**En México** hasta el día de hoy se han confirmado **3, 844,791 casos totales y 291,089 defunciones totales por COVID-19.** (Ver Imagen 1).

La **tasa de incidencia de casos acumulados de 2,9.81.1** por cada 100,000 habitantes.

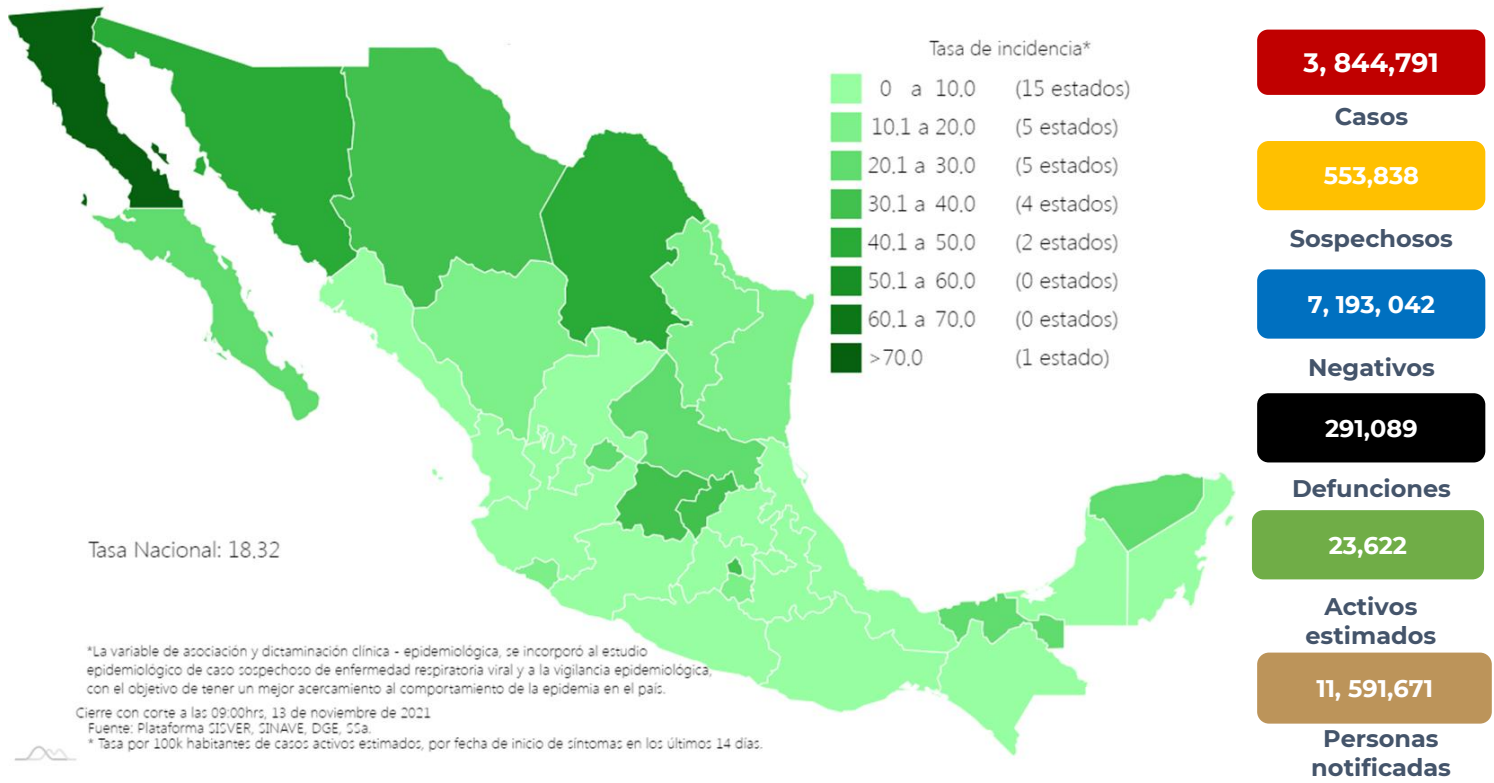
La distribución por sexo en los casos confirmados muestra un predominio en mujeres (50.2%). La mediana de edad en general es de 39 años.



13/11/2021  
17:00 Hrs

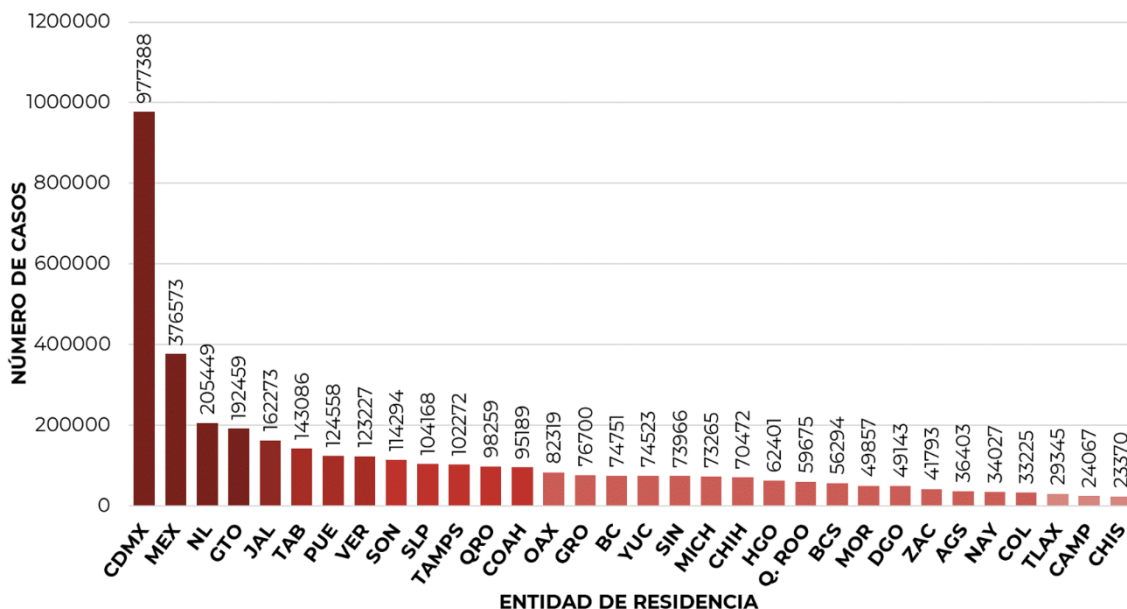
**Informe Técnico Diario COVID-19 MÉXICO**

**Imagen 1.** Mapa con la tasa de incidencia de **casos activos estimados** de COVID-19 por entidad de residencia



Mapa interactivo COVID-19 en México: <https://covid19.sinave.gob.mx>

La siguiente gráfica muestra los **casos confirmados acumulados** por entidad de residencia, las 10 primeras entidades que acumulan el mayor número de casos son: Ciudad de México, Estado de México, Nuevo León, Guanajuato, Jalisco, Tabasco, Puebla, Veracruz, Sonora y San Luis Potosí, que en conjunto conforman más de dos tercios (66%) de todos los casos acumulados registrados en el país.

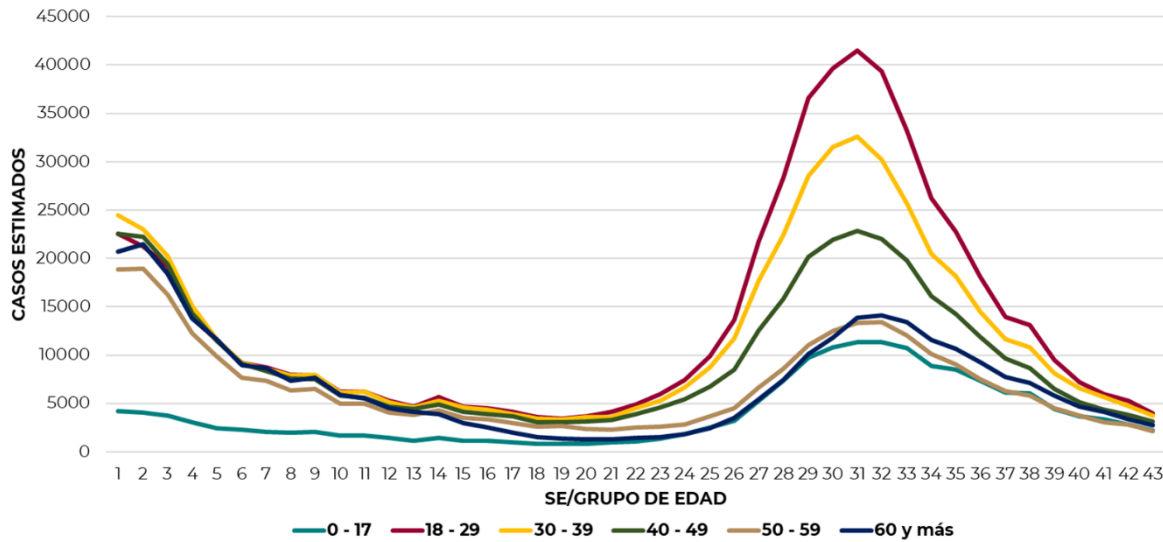




**Informe Técnico Diario COVID-19 MÉXICO**

**13/11/2021**  
**17:00 Hrs**

La siguiente gráfica muestra la distribución de los casos estimados por los grupos de edad seleccionados y semana epidemiológica del 2021, observando que, en las últimas cinco semanas, la mayor parte de los casos están presentes en los grupos de 18 a 29 años, seguido del grupo de 30 a 39 años y 40 a 49 años.

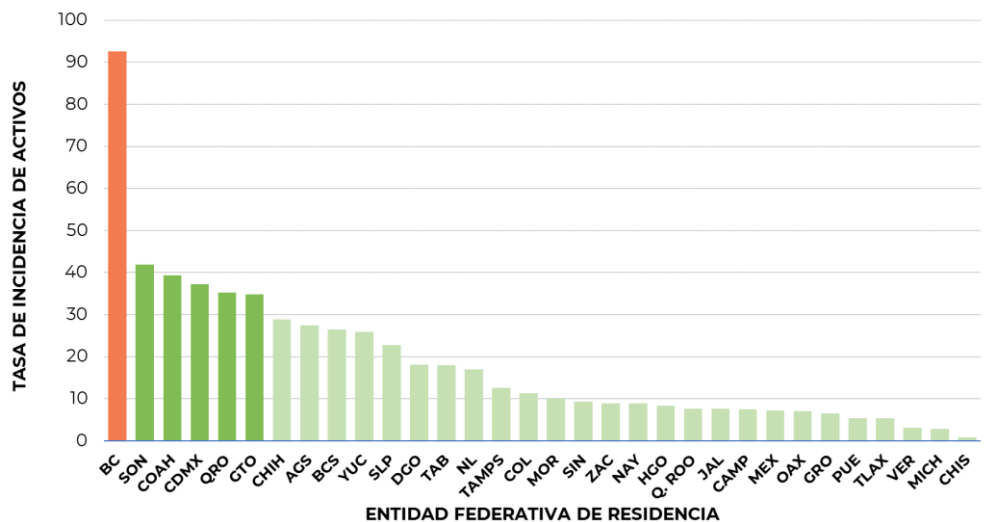


Se consideran **casos activos**, aquellos casos positivos que iniciaron síntomas en los últimos 14 días, permitiendo identificar donde hay mayor actividad viral y por consecuencia aumento en la transmisión. La tabla describe el número de casos activos en los últimos 14 días por entidad federativa de residencia.

ENTIDAD DE RESIDENCIA	CASOS ACTIVOS
AGUASCALIENTES	399
BAJA CALIFORNIA	3418
BAJA CALIFORNIA SUR	217
CAMPECHE	76
COAHUILA	1284
COLIMA	90
CHIAPAS	49
CHIHUAHUA	1109
CIUDAD DE MÉXICO	3348
DURANGO	341
GUANAJUATO	2190
GUERRERO	239
HIDALGO	261
JALISCO	654
MÉXICO	1273
MICHOACÁN	135
MORELOS	208
NAYARIT	116
NUEVO LEÓN	967
OAXACA	295
PUEBLA	362
QUERÉTARO	819
QUINTANA ROO	136
SAN LUIS POTOSÍ	657
SINALOA	297
SONORA	1305
TABASCO	467
TAMAULIPAS	466
TLAXCALA	75
VERACRUZ	271
YUCATÁN	593
ZACATECAS	150
<b>NACIONAL</b>	<b>22,267</b>

Al corte de información del día de hoy, se tienen registrados **22,267 casos activos** con una **tasa de incidencia de 17.3 por 100 mil habitantes** (31 de octubre al 13 de noviembre del 2021).

La gráfica presenta la tasa de casos activos por cada 100,000 habitantes, por entidad federativa posicionando en los primeros 10 lugares a: Baja California, Sonora, Coahuila, Ciudad de México, Querétaro, Guanajuato, Chihuahua, Aguascalientes, Baja California Sur y Yucatán.

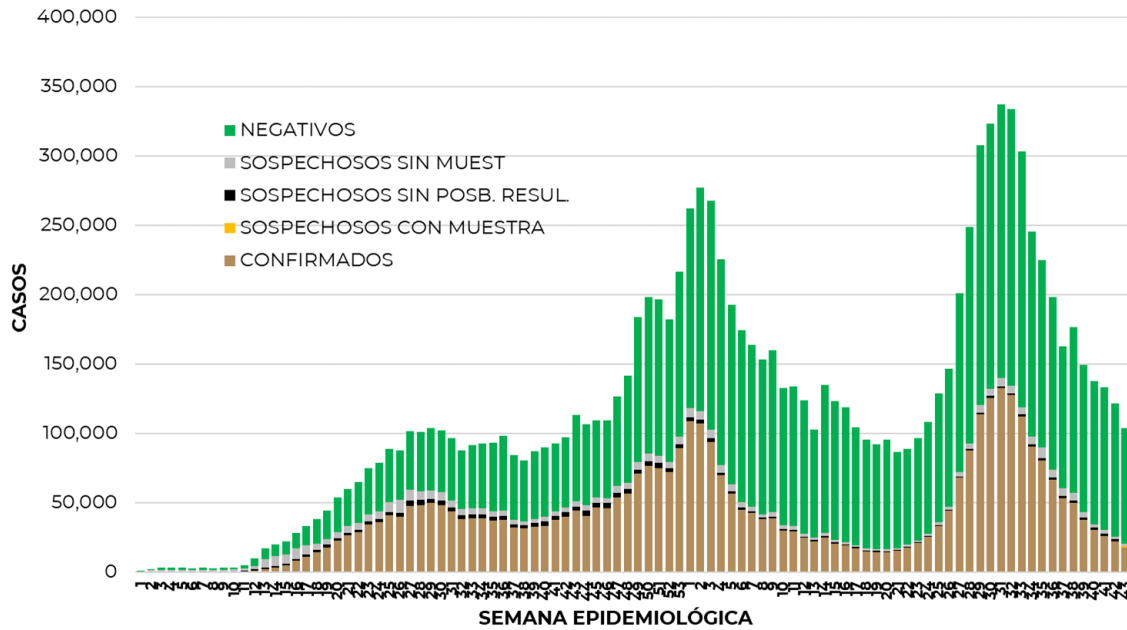




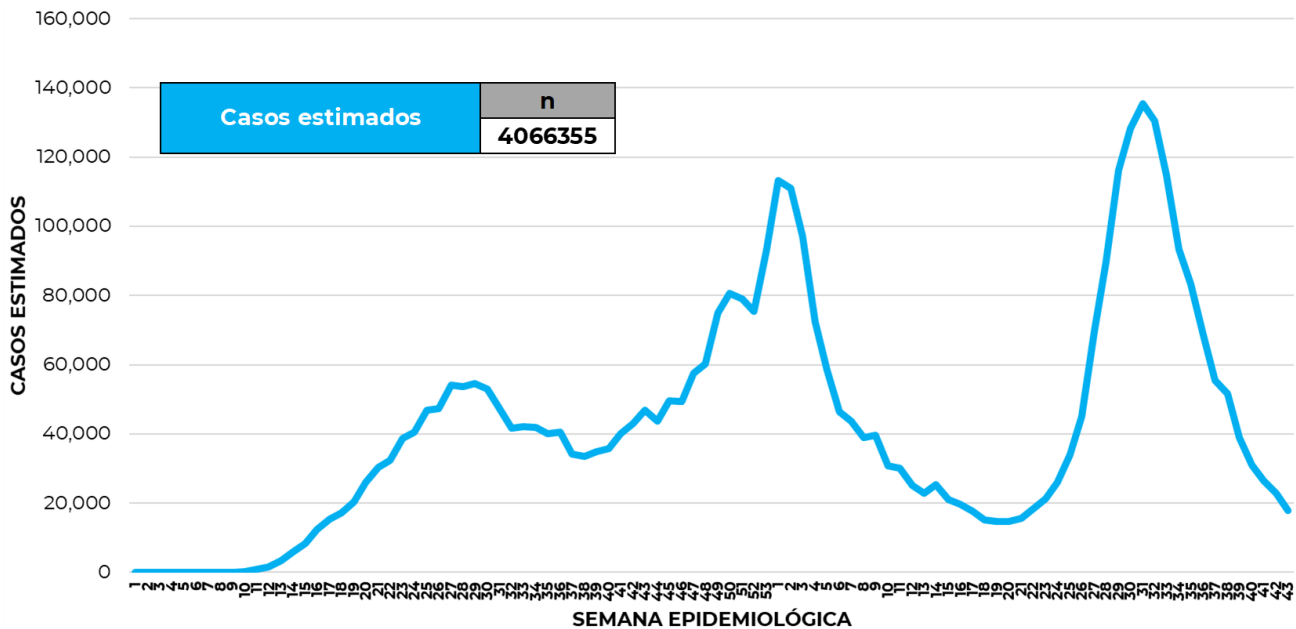
**Informe Técnico Diario COVID-19 MÉXICO**

**13/11/2021**  
**17:00 Hrs**

La siguiente gráfica de barras apiladas, muestra los **casos confirmados** (n=3, 844,791), **sospechosos totales** (n=553,838) y **casos negativos** (n=7, 193,042) por semana epidemiológica de acuerdo a su fecha de inicio de síntomas.



La siguiente gráfica muestra la estimación de casos por semana epidemiológica de acuerdo a la fecha de inicio de síntomas. Se estima que se han recuperado 3,204, 910 casos.



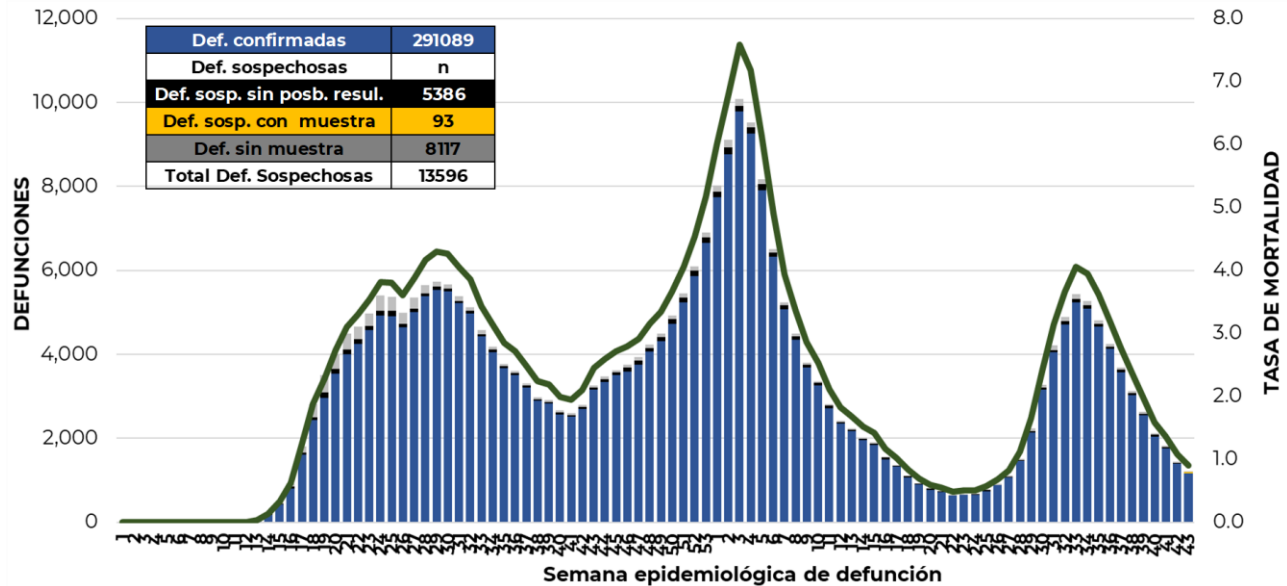
Al corte de información del día de hoy, se registraron **291,089 defunciones totales** de COVID-19. Hasta el día de hoy, se tienen **13,596 defunciones sospechosas** de COVID-19 que incluyen las pendientes por laboratorio (n=3,052) y las que están en proceso de asociación- dictaminación clínica – epidemiológica (n=10,544) en SISVER.



**Informe Técnico Diario COVID-19 MÉXICO**

**13/11/2021**  
**17:00 Hrs**

El siguiente gráfico muestra la distribución de las defunciones por semana epidemiológica de defunción, desglosando a las defunciones positivas totales, defunciones sospechosas sin posibilidad de resultado<sup>¶</sup>, defunciones sospechosas con muestra y defunciones sin muestra; así como la tasa de mortalidad acumulada por semana que hasta el día de hoy es de 225.7 por 100,000 habitantes.



Entidad Federativa	Defunciones Positivas
AGUASCALIENTES	2965
BAJA CALIFORNIA	9902
BAJA CALIFORNIA SUR	2356
CAMPECHE	2035
COAHUILA	7477
COLIMA	2200
CHIAPAS	2116
CHIHUAHUA	8187
CIUDAD DE MÉXICO	52393
DURANGO	2975
GUANAJUATO	12739
GUERRERO	6007
HIDALGO	7671
JALISCO	17239
MÉXICO	32466
MICHOACÁN	7897
MORELOS	4714
NAYARIT	2951
NUEVO LEÓN	13202
OAXACA	5318
PUEBLA	15444
QUERÉTARO	5771
QUINTANA ROO	3985
SAN LUIS POTOSÍ	6624
SINALOA	8813
SONORA	8665
TABASCO	5703
TAMAULIPAS	7110
TLAXCALA	2791
VERACRUZ	14369
YUCATÁN	5675
ZACATECAS	3329
NACIONAL	291,089

La distribución por sexo en las **defunciones confirmadas** muestra un predominio del 62% en hombres. La mediana de edad en los decesos es de 64 años.

La tabla describe el número de defunciones positivas a COVID-19 por entidad federativa de defunción al corte del día de hoy.

**Medidas de higiene básicas:**

- Las personas que padecen: diabetes, hipertensión, obesidad mórbida, insuficiencia renal, lupus, cáncer, enfermedades cardíacas y respiratorias, así como trasplantes, personas adultas mayores a partir de los 60 años cumplidos, personas embarazadas, deben hacer **resguardo familiar en casa**.
- Conservar una **sana distancia**, cuando menos a **1.5 metros** de distancia el uno del otro.
- Protección y cuidado de las personas adultas mayores**, la medida más importante es el aislamiento social voluntario y seguir las recomendaciones de sana distancia y medidas de prevención si se visita a personas adultas mayores.
- Uso de cubrebocas y lavado frecuente de manos.**
- Ventilación en lugares cerrados.**
- Saludo a distancia**, no saludar de beso, de mano o abrazo.
- Para mayor información sobre la vacunación COVID-19, visita: [vacunacovid.gob.mx](https://vacunacovid.gob.mx)
- Para mayor información acerca de COVID-19 puede consultar la página electrónica de la secretaria de Salud: <https://coronavirus.gob.mx/>