



Informe Técnico Diario COVID-19 MÉXICO

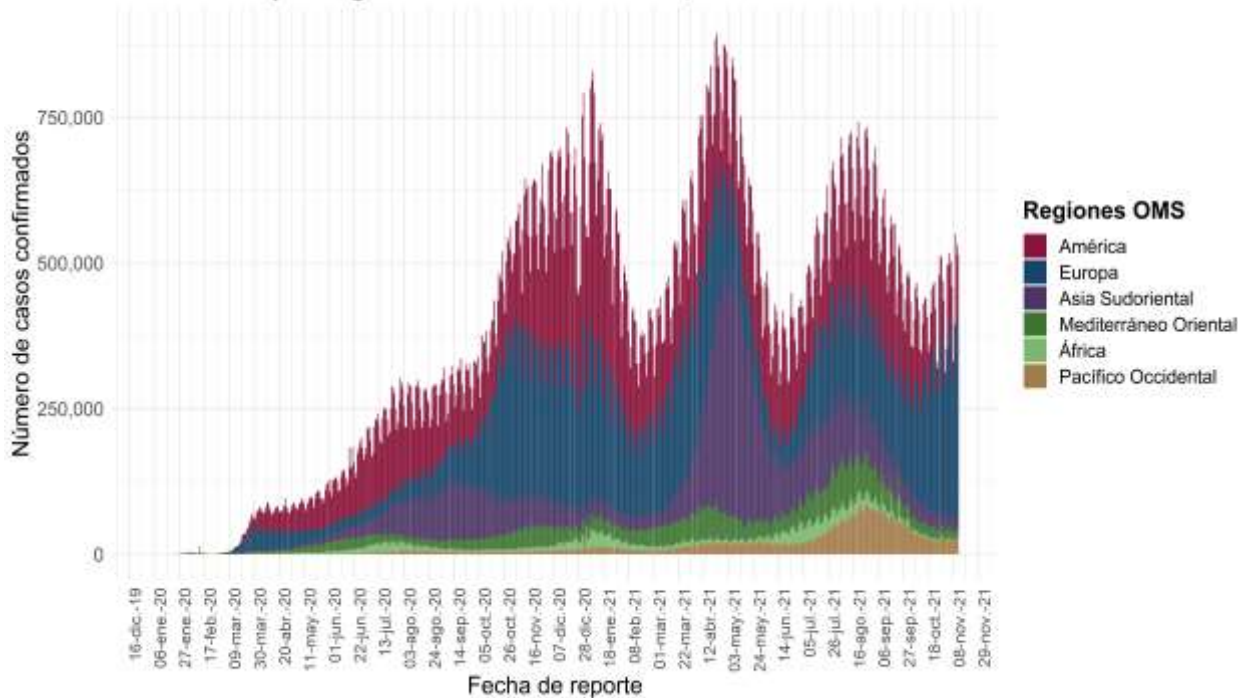
Al 12 de noviembre de 2021, a nivel mundial se han reportado **251,788,329 casos confirmados** (514,819 casos nuevos) y **5,077,907 defunciones** (7,508 nuevas defunciones).

En las últimas 24 horas se reportaron 514,819 casos y 7,508 defunciones a nivel global.

La letalidad global es de **2%**.

La OMS clasifica su distribución de casos por regiones.

Casos diarios por regiones de la OMS viernes, 12 de noviembre de 2021



*Los casos y defunciones incluyen las embarcaciones internacionales.

Gráfico que se construye con datos de la OMS. El día 3 de noviembre se realizó un ajuste retrospectivo de datos por la OMS.

El análisis nacional contempla a todos los casos sospechosos totales de enfermedad respiratoria viral (casos sospechosos sin muestra, sin posibilidad de resultado[✖] y sospechosos con muestra) y los casos y defunciones con asociación o dictaminación clínica-epidemiológica desde la semana epidemiológica 1 del 2020 a la 45 del 2021.

[✖] Muestra rechazada, no recibida, no adecuado, no amplífico, sin células y sin aislamiento.

La variable de asociación o dictaminación clínica – epidemiológica a COVID-19, se incorporó al estudio epidemiológico de caso sospechoso de enfermedad respiratoria viral y a la vigilancia epidemiológica, con el objetivo de tener un mejor acercamiento al comportamiento de la epidemia en el país.

En México hasta el día de hoy se han confirmado **3, 841,661 casos totales y 290,872 defunciones totales por COVID-19.** (Ver Imagen 1).

La **tasa de incidencia de casos acumulados de 2,978.7** por cada 100,000 habitantes.

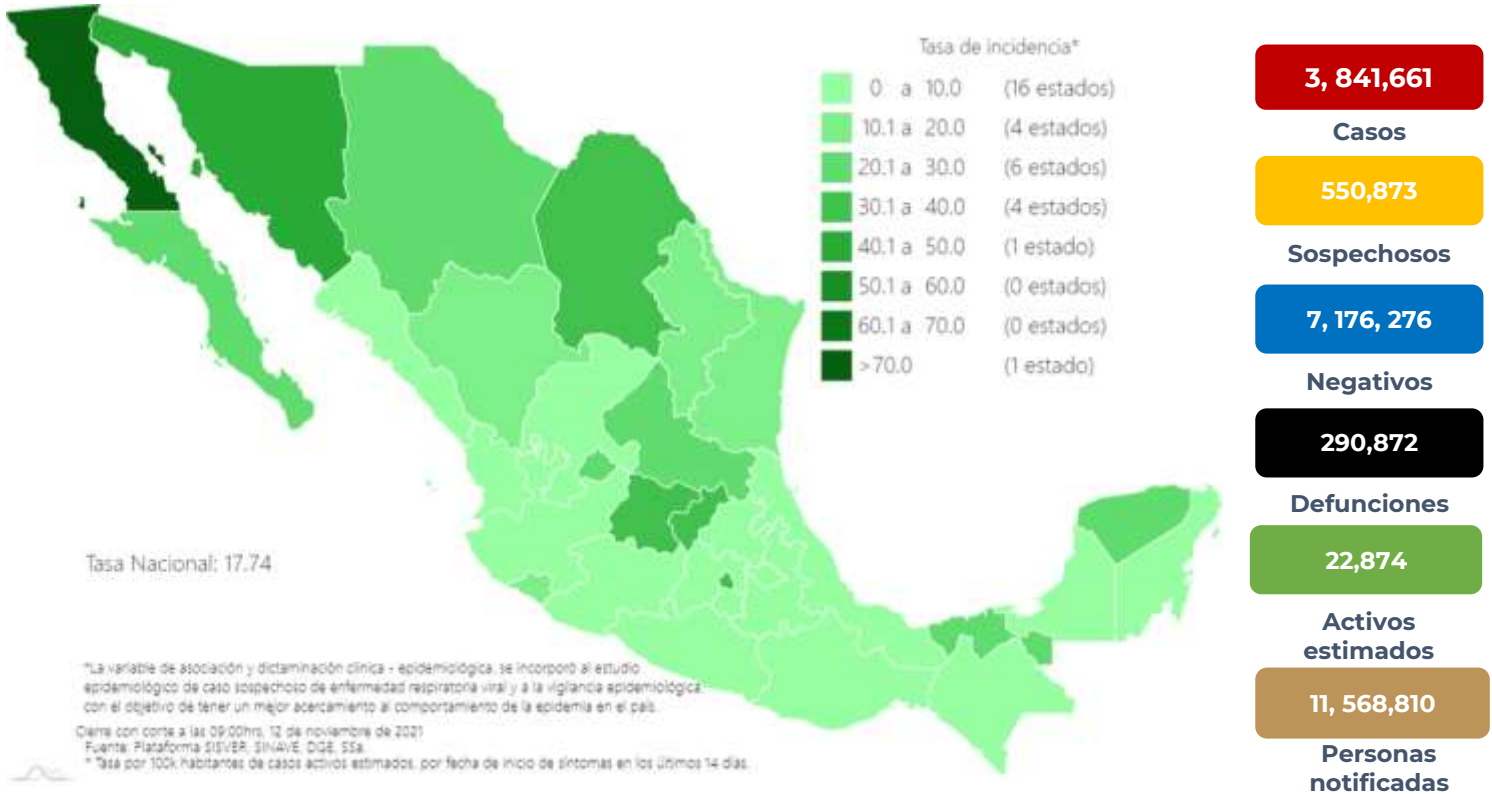
La distribución por sexo en los casos confirmados muestra un predominio en mujeres (50.2%). La mediana de edad en general es de 39 años.



12/11/2021
17:00 Hrs

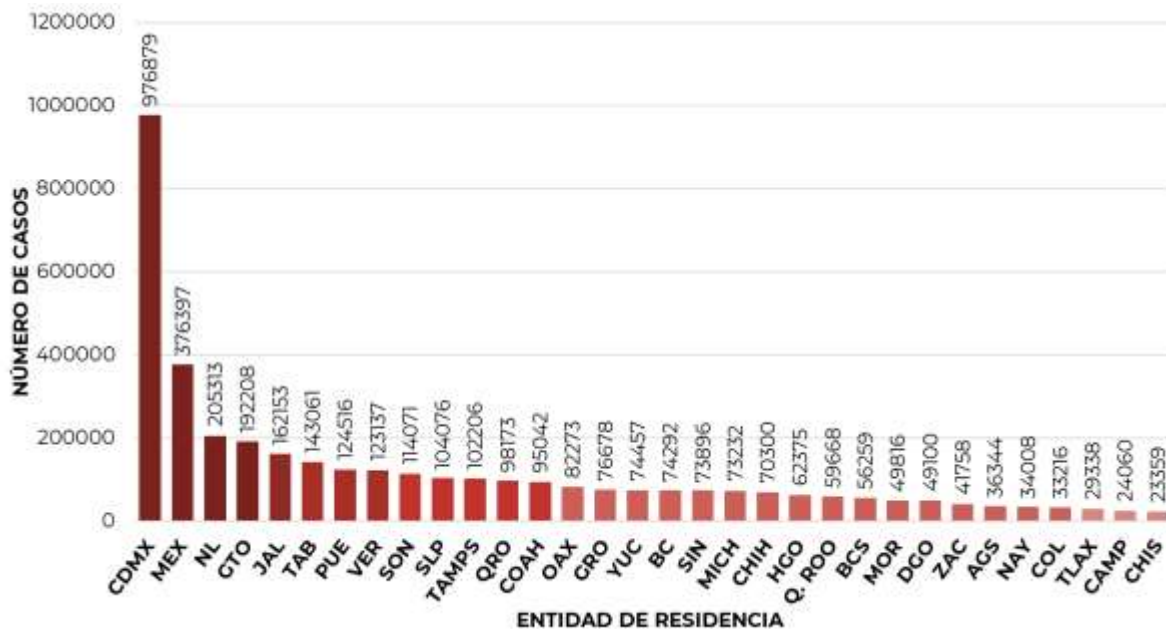
Informe Técnico Diario COVID-19 MÉXICO

Imagen 1. Mapa con la tasa de incidencia de **casos activos estimados** de COVID-19 por entidad de residencia



Mapa interactivo COVID-19 en México: <https://covid19.sinave.gob.mx>

La siguiente gráfica muestra los **casos confirmados acumulados** por entidad de residencia, las 10 primeras entidades que acumulan el mayor número de casos son: Ciudad de México, Estado de México, Nuevo León, Guanajuato, Jalisco, Tabasco, Puebla, Veracruz, Sonora y San Luis Potosí, que en conjunto conforman más de dos tercios (66%) de todos los casos acumulados registrados en el país.

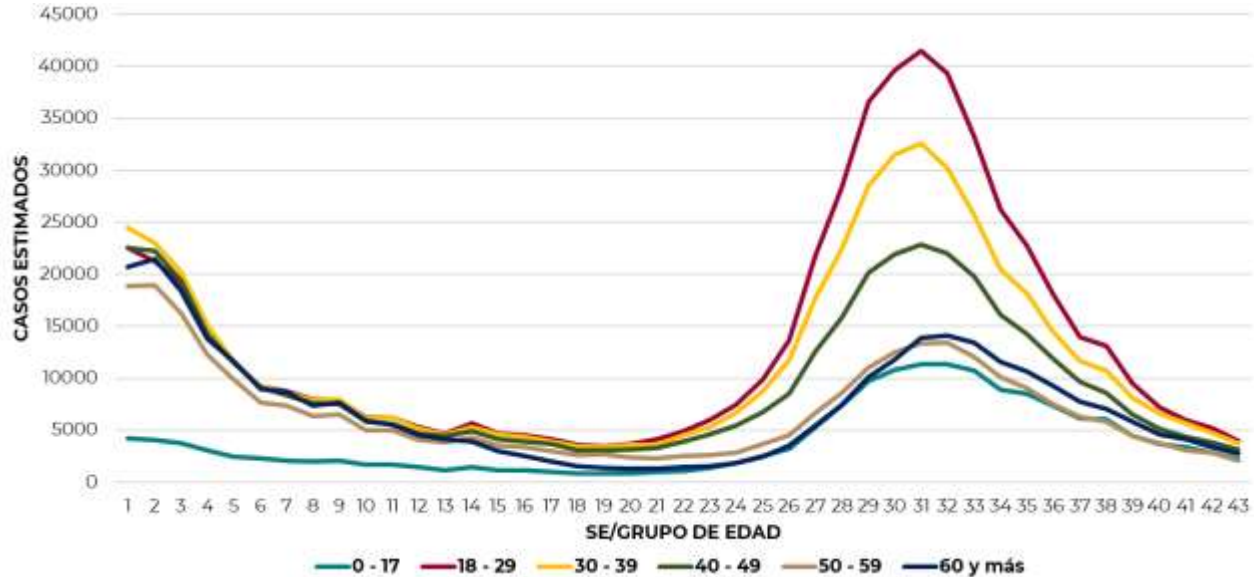




12/11/2021
17:00 Hrs

Informe Técnico Diario COVID-19 MÉXICO

La siguiente gráfica muestra la distribución de los casos estimados por los grupos de edad seleccionados y semana epidemiológica del 2021, observando que, en las últimas cinco semanas, la mayor parte de los casos están presentes en los grupos de 18 a 29 años, seguido del grupo de 30 a 39 años y 40 a 49 años.

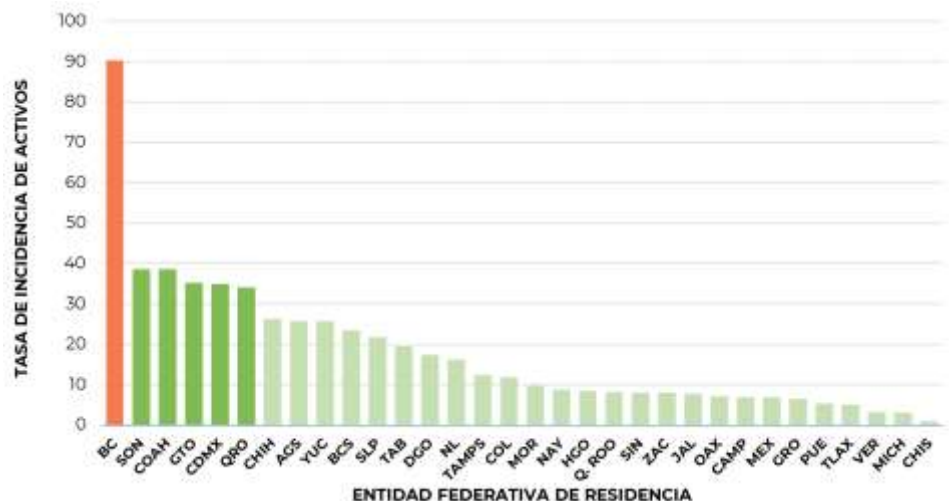


Se consideran **casos activos**, aquellos casos positivos que iniciaron síntomas en los últimos 14 días, permitiendo identificar donde hay mayor actividad viral y por consecuencia aumento en la transmisión. La tabla describe el número de casos activos en los últimos 14 días por entidad federativa de residencia.

ENTIDAD DE RESIDENCIA	CASOS ACTIVOS
AGUASCALIENTES	375
BAJA CALIFORNIA	3332
BAJA CALIFORNIA SUR	193
CAMPECHE	71
COAHUILA	1259
COLIMA	95
CHIAPAS	57
CHIHUAHUA	1011
CIUDAD DE MÉXICO	3146
DURANGO	329
GUANAJUATO	2210
GUERRERO	239
HIDALGO	263
JALISCO	660
MÉXICO	1209
MICHOACÁN	151
MORELOS	200
NAYARIT	114
NUEVO LEÓN	921
OAXACA	302
PUEBLA	357
QUERÉTARO	790
QUINTANA ROO	145
SAN LUIS POTOSÍ	629
SINALOA	258
SONORA	1203
TABASCO	509
TAMAULIPAS	460
TLAXCALA	71
VERACRUZ	279
YUCATÁN	589
ZACATECAS	135
NACIONAL	21,562

Al corte de información del día de hoy, se tienen registrados **21,562 casos activos** con una **tasa de incidencia de 16.7 por 100 mil habitantes** (30 de octubre al 12 de noviembre del 2021).

La gráfica presenta la tasa de casos activos por cada 100,000 habitantes, por entidad federativa posicionando en los primeros 10 lugares a: Baja California, Sonora, Coahuila, Guanajuato, Ciudad de México, Querétaro, Chihuahua, Aguascalientes, Yucatán y Baja California Sur.

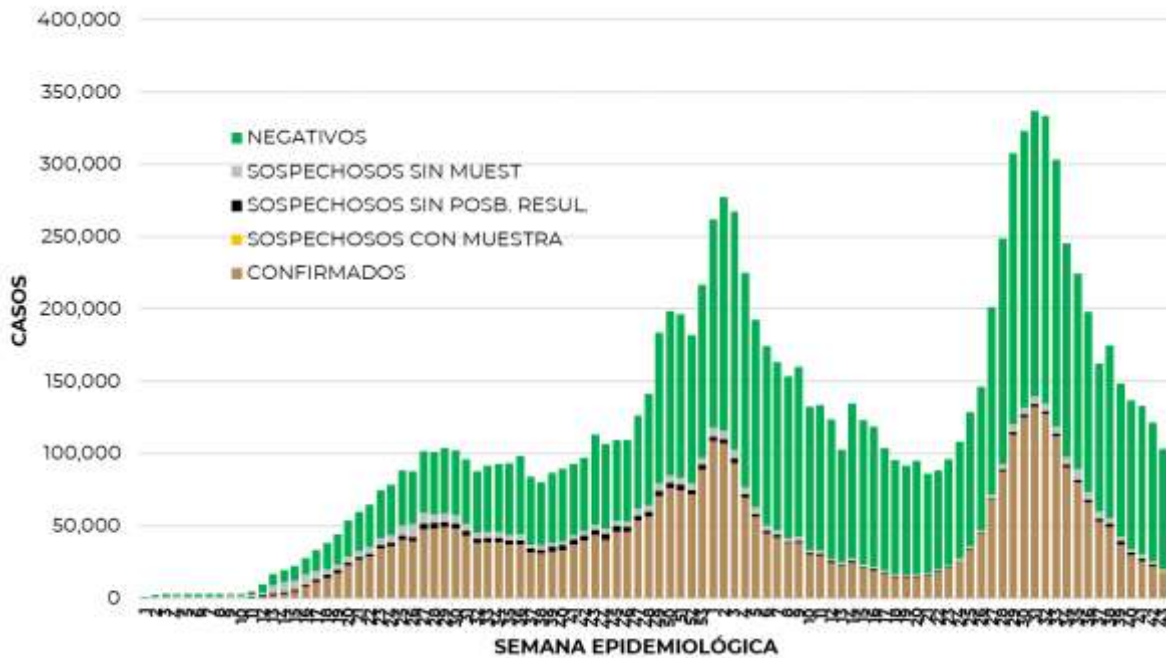




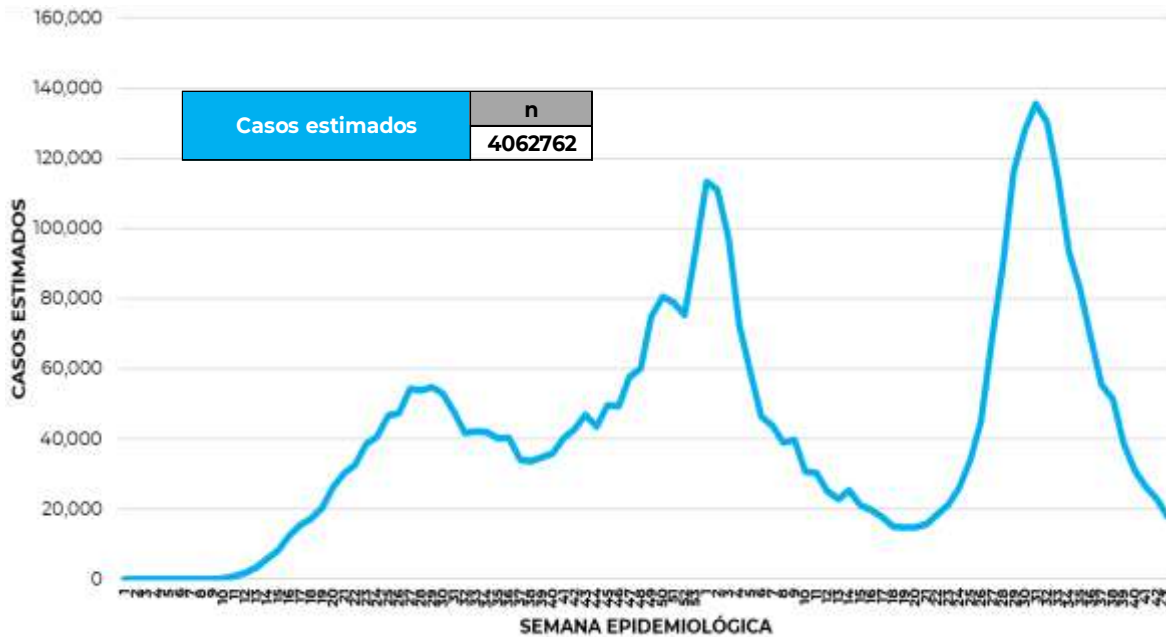
12/11/2021
17:00 Hrs

Informe Técnico Diario COVID-19 MÉXICO

La siguiente gráfica de barras apiladas, muestra los **casos confirmados** (n=3, 841,661), **sospechosos totales** (n=550,873) y **casos negativos** (n=7, 176,276) por semana epidemiológica de acuerdo a su fecha de inicio de síntomas.



La siguiente gráfica muestra la estimación de casos por semana epidemiológica de acuerdo a la fecha de inicio de síntomas. Se estima que se han recuperado 3,202, 777 casos.

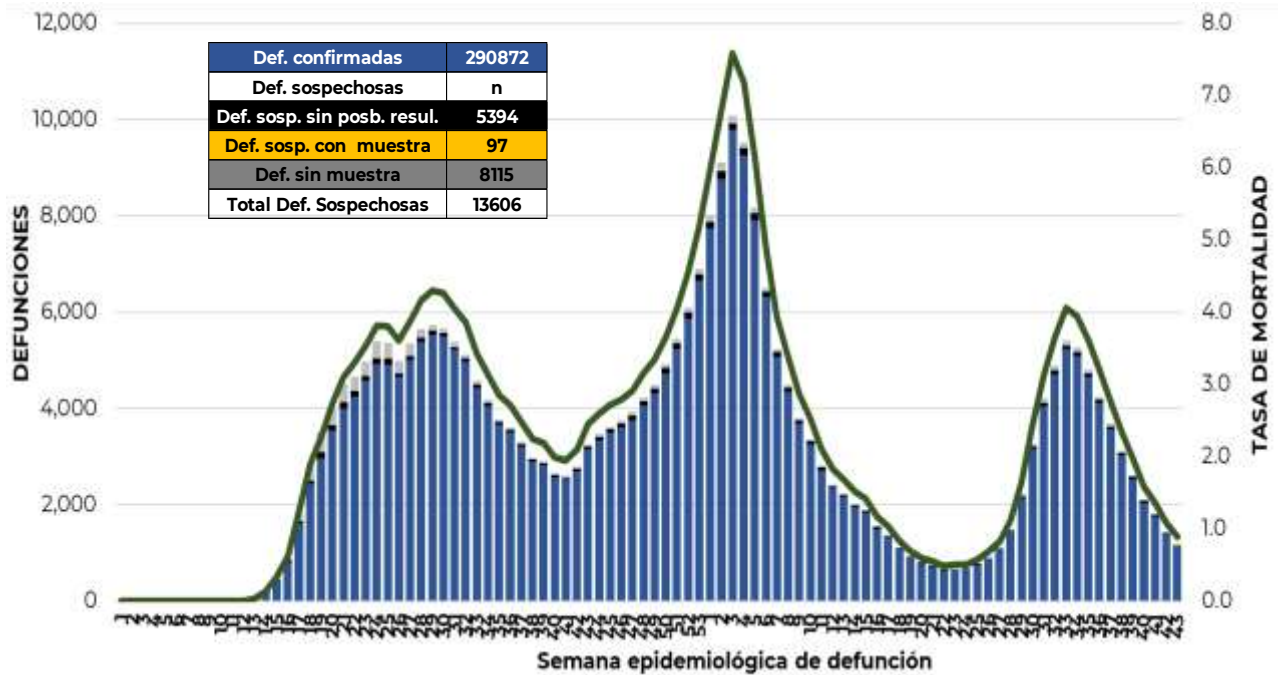


Al corte de información del día de hoy, se registraron **290,872 defunciones totales** de COVID-19. Hasta el día de hoy, se tienen **13,606 defunciones sospechosas** de COVID-19 que incluyen las pendientes por laboratorio (n=3,064) y las que están en proceso de asociación- dictaminación clínica – epidemiológica (n=10,542) en SISVER.



Informe Técnico Diario COVID-19 MÉXICO

El siguiente gráfico muestra la distribución de las defunciones por semana epidemiológica de defunción, desglosando a las defunciones positivas totales, defunciones sospechosas sin posibilidad de resultado*, defunciones sospechosas con muestra y defunciones sin muestra; así como la tasa de mortalidad acumulada por semana que hasta el día de hoy es de 225.5 por 100,000 habitantes.



Entidad Federativa	Defunciones Positivas
AGUASCALIENTES	2965
BAJA CALIFORNIA	9871
BAJA CALIFORNIA SUR	2356
CAMPECHE	2033
COAHUILA	7473
COLIMA	2199
CHIAPAS	2115
CHIHUAHUA	8175
CIUDAD DE MÉXICO	52389
DURANGO	2970
GUANAJUATO	12724
GUERRERO	6003
HIDALGO	7669
JALISCO	17212
MÉXICO	32451
MICHOACÁN	7893
MORELOS	4714
NAYARIT	2951
NUEVO LEÓN	13197
OAXACA	5297
PUEBLA	15437
QUERÉTARO	5766
QUINTANA ROO	3985
SAN LUIS POTOSÍ	6619
SINALOA	8811
SONORA	8662
TABASCO	5696
TAMAULIPAS	7107
TLAXCALA	2791
VERACRUZ	14339
YUCATÁN	5673
ZACATECAS	3329
NACIONAL	290,872

La distribución por sexo en las **defunciones confirmadas** muestra un predominio del 62% en hombres. La mediana de edad en los decesos es de 64 años.

La tabla describe el número de defunciones positivas a COVID-19 por entidad federativa de defunción al corte del día de hoy.

Medidas de higiene básicas:

- Las personas que padecen: diabetes, hipertensión, obesidad mórbida, insuficiencia renal, lupus, cáncer, enfermedades cardíacas y respiratorias, así como trasplantes, personas adultas mayores a partir de los 60 años cumplidos, personas embarazadas, deben hacer **resguardo familiar en casa**.
- Conservar una **sana distancia**, cuando menos **a 1.5 metros** de distancia el uno del otro.
- Protección y cuidado de las personas adultas mayores**, la medida más importante es el aislamiento social voluntario y seguir las recomendaciones de sana distancia y medidas de prevención si se visita a personas adultas mayores.
- Uso de cubrebocas y lavado frecuente de manos.**
- Ventilación en lugares cerrados.**
- Saludo a distancia**, no saludar de beso, de mano o abrazo.
- Para mayor información sobre la vacunación COVID-19, visita: vacunacovid.gob.mx
- Para mayor información acerca de COVID-19 puede consultar la página electrónica de la secretaria de Salud: <https://coronavirus.gob.mx/>