



07/11/2021
17:00 Hrs

Informe Técnico Diario COVID-19 MÉXICO

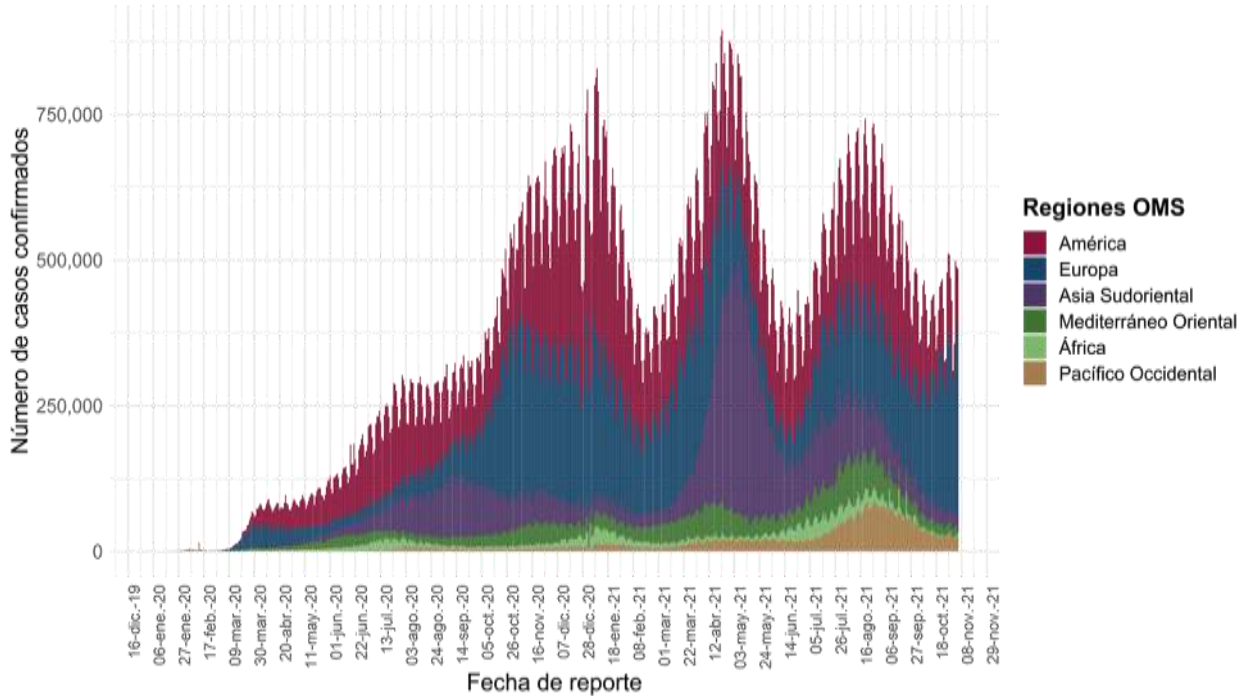
Al 05 de noviembre de 2021, a nivel mundial se han reportado **248,467,363 casos confirmados (484,880 casos nuevos) y 5,027,183 defunciones (6,869 nuevas defunciones).**

En las últimas 24 horas se reportaron **484,880 casos y 6,869 defunciones** a nivel global.

La letalidad global es de **2%**.

La OMS clasifica su distribución de casos por regiones.

Casos diarios por regiones de la OMS viernes, 05 de noviembre de 2021



*Los casos y defunciones incluyen las embarcaciones internacionales.

Gráfico que se construye con datos de la OMS. El día 3 de noviembre se realizó un ajuste retrospectivo de datos por la OMS.

El análisis nacional contempla a todos los casos sospechosos totales de enfermedad respiratoria viral (casos sospechosos sin muestra, sin posibilidad de resultado[✕] y sospechosos con muestra) y los casos y defunciones con asociación o dictaminación clínica-epidemiológica desde la semana epidemiológica 1 del 2020 a la 45 del 2021.

[✕] Muestra rechazada, no recibida, no adecuado, no amplificó, sin células y sin aislamiento.

La variable de asociación o dictaminación clínica – epidemiológica a COVID-19, se incorporó al estudio epidemiológico de caso sospechoso de enfermedad respiratoria viral y a la vigilancia epidemiológica, con el objetivo de tener un mejor acercamiento al comportamiento de la epidemia en el país.

En México hasta el día de hoy se han confirmado **3, 826,786 casos totales y 289,734 defunciones totales por COVID-19.** (Ver Imagen 1).

La **tasa de incidencia de casos acumulados de 2,967.1** por cada 100,000 habitantes.

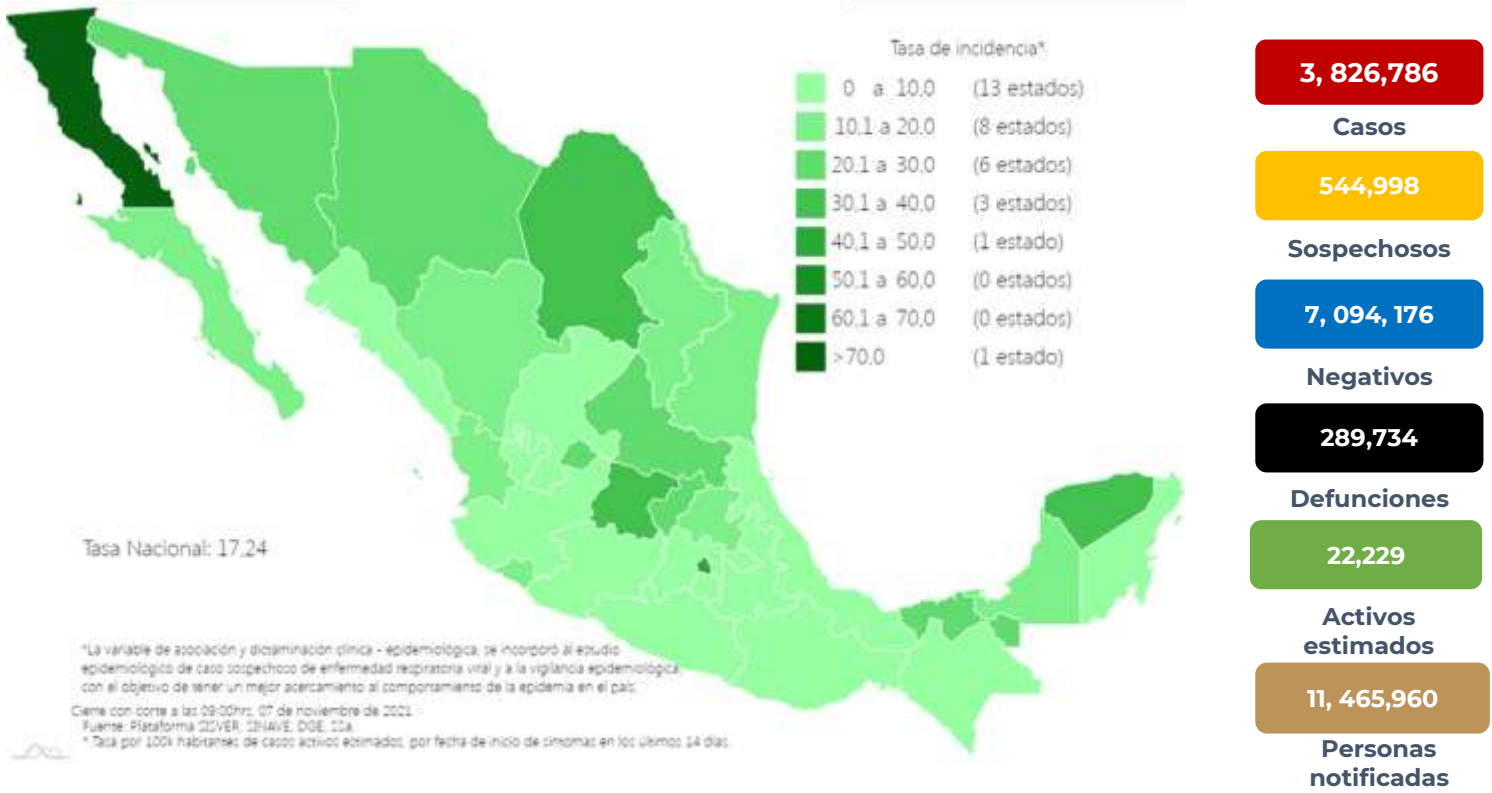
La distribución por sexo en los casos confirmados muestra un predominio en mujeres (50.1%). La mediana de edad en general es de 39 años.



07/11/2021
17:00 Hrs

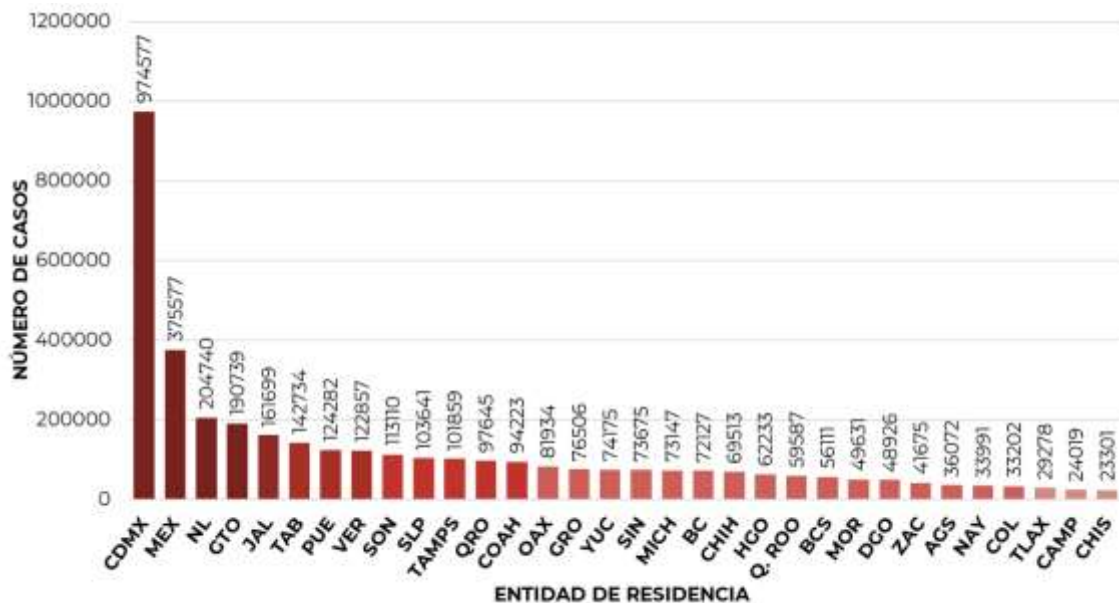
Informe Técnico Diario COVID-19 MÉXICO

Imagen 1. Mapa con la tasa de incidencia de **casos activos estimados** de COVID-19 por entidad de residencia



Mapa interactivo COVID-19 en México: <https://covid19.sinave.gob.mx>

La siguiente gráfica muestra los **casos confirmados acumulados** por entidad de residencia, las 10 primeras entidades que acumulan el mayor número de casos son: Ciudad de México, Estado de México, Nuevo León, Guanajuato, Jalisco, Tabasco, Puebla, Veracruz, Sonora y San Luis Potosí, que en conjunto conforman más de dos tercios (66%) de todos los casos acumulados registrados en el país.

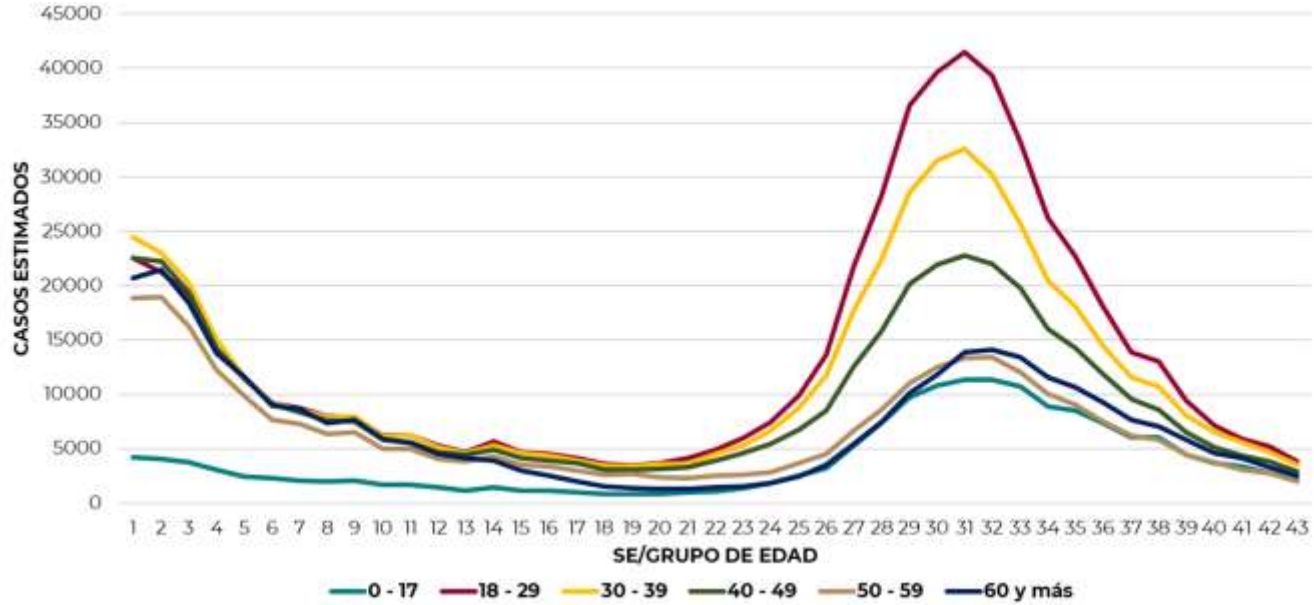




07/11/2021
17:00 Hrs

Informe Técnico Diario COVID-19 MÉXICO

La siguiente gráfica muestra la distribución de los casos estimados por los grupos de edad seleccionados y semana epidemiológica del 2021, observando que, en las últimas cinco semanas, la mayor parte de los casos están presentes en los grupos de 18 a 29 años, seguido del grupo de 30 a 39 años y 40 a 49 años.

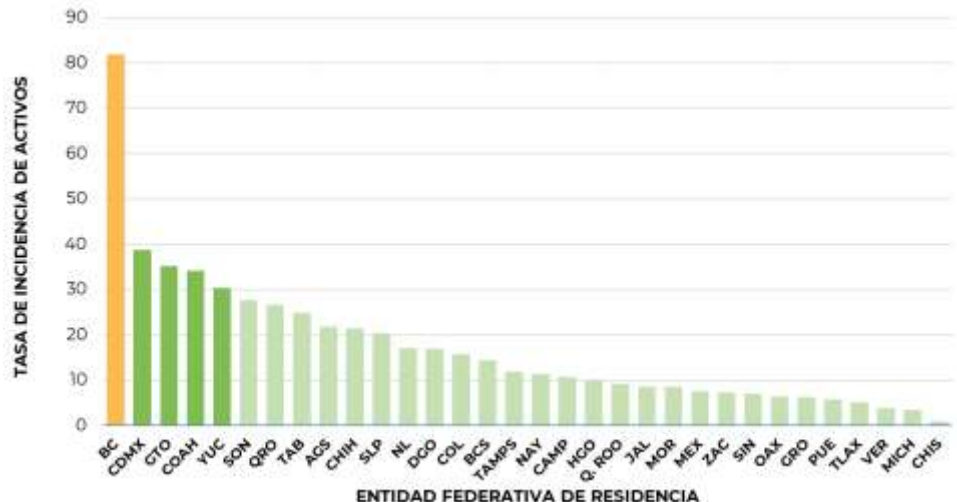


Se consideran **casos activos**, aquellos casos positivos que iniciaron síntomas en los últimos 14 días, permitiendo identificar donde hay mayor actividad viral y por consecuencia aumento en la transmisión. La tabla describe el número de casos activos en los últimos 14 días por entidad federativa de residencia.

ENTIDAD DE RESIDENCIA	CASOS ACTIVOS
AGUASCALIENTES	317
BAJA CALIFORNIA	3022
BAJA CALIFORNIA SUR	118
CAMPECHE	109
COAHUILA	1115
COLIMA	125
CHIAPAS	50
CHIHUAHUA	821
CIUDAD DE MEXICO	3489
DURANGO	319
GUANAJUATO	2208
GUERRERO	231
HIDALGO	313
JALISCO	727
MÉXICO	1324
MICHOACÁN	169
MORELOS	176
NAYARIT	148
NUEVO LEÓN	972
OAXACA	265
PUEBLA	381
QUERÉTARO	617
QUINTANA ROO	161
SAN LUIS POTOSÍ	588
SINALOA	222
SONORA	860
TABASCO	645
TAMAULIPAS	438
TLAXCALA	71
VERACRUZ	326
YUCATÁN	694
ZACATECAS	121
NACIONAL	21,142

Al corte de información del día de hoy, se tienen registrados **21,142 casos activos** con una **tasa de incidencia de 16.4 por 100 mil habitantes** (25 de octubre al 07 de noviembre del 2021).

La gráfica presenta la tasa de casos activos por cada 100,000 habitantes, por entidad federativa posicionando en los primeros 10 lugares a: Baja California, Ciudad de México, Guanajuato, Coahuila, Yucatán, Sonora, Querétaro, Tabasco Aguascalientes y Chihuahua.

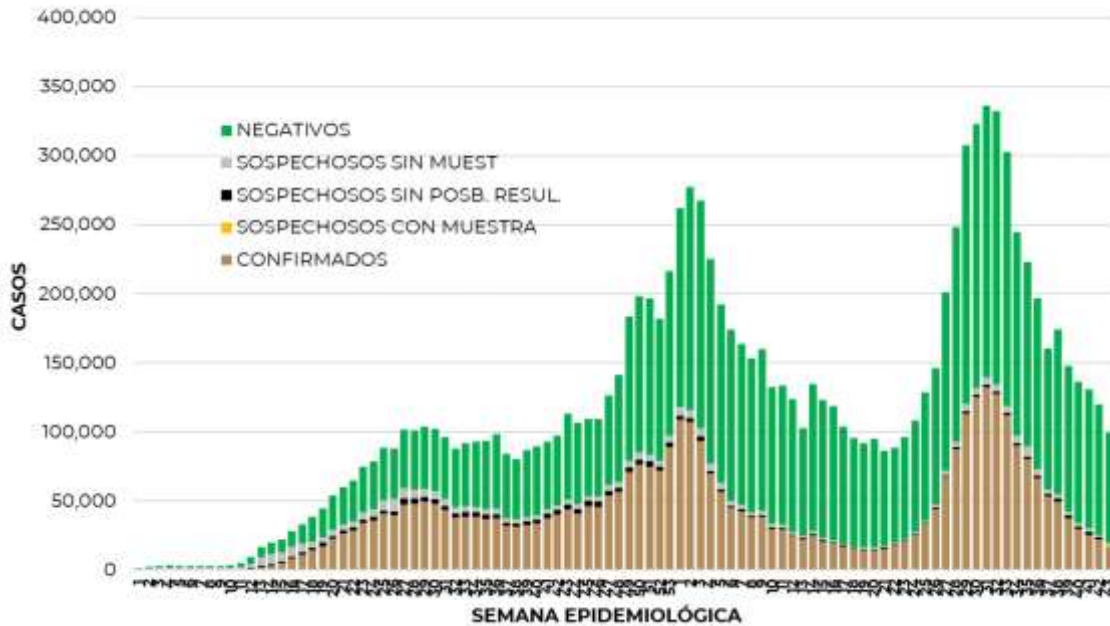




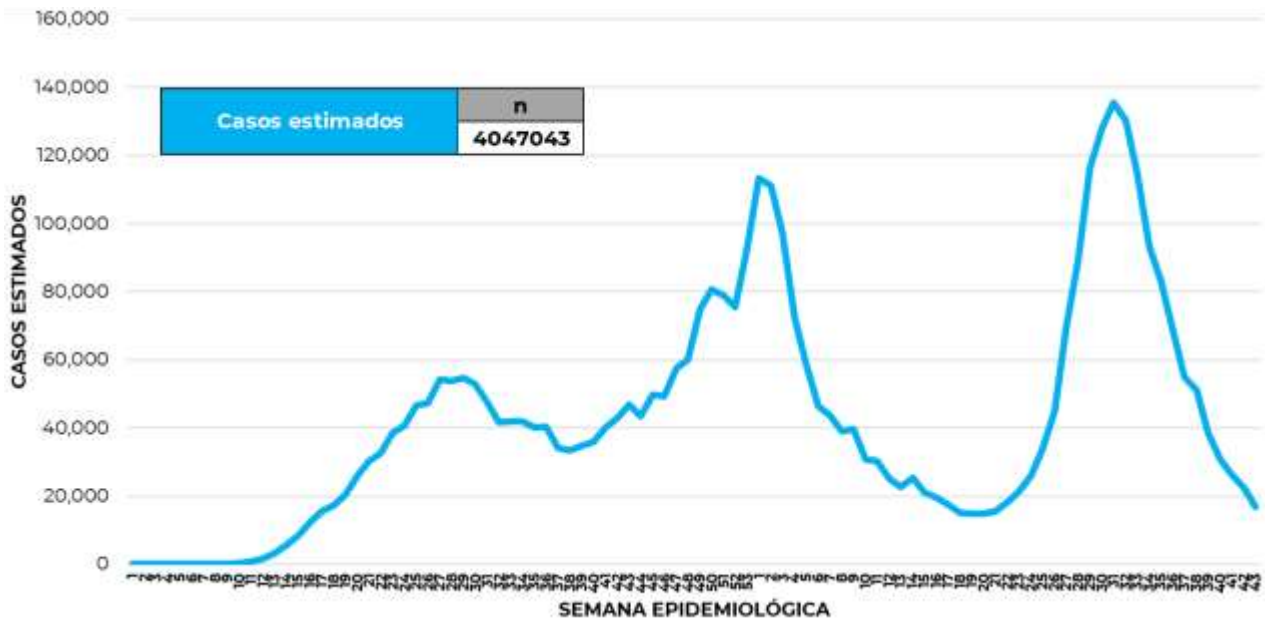
07/11/2021
17:00 Hrs

Informe Técnico Diario COVID-19 MÉXICO

La siguiente gráfica de barras apiladas, muestra los **casos confirmados** (n=3, 826,786), **sospechosos totales** (n=544,998) y **casos negativos** (n=7, 094,176) por semana epidemiológica de acuerdo a su fecha de inicio de síntomas.



La siguiente gráfica muestra la estimación de casos por semana epidemiológica de acuerdo a la fecha de inicio de síntomas. Se estima que se han recuperado 3,189, 985 casos



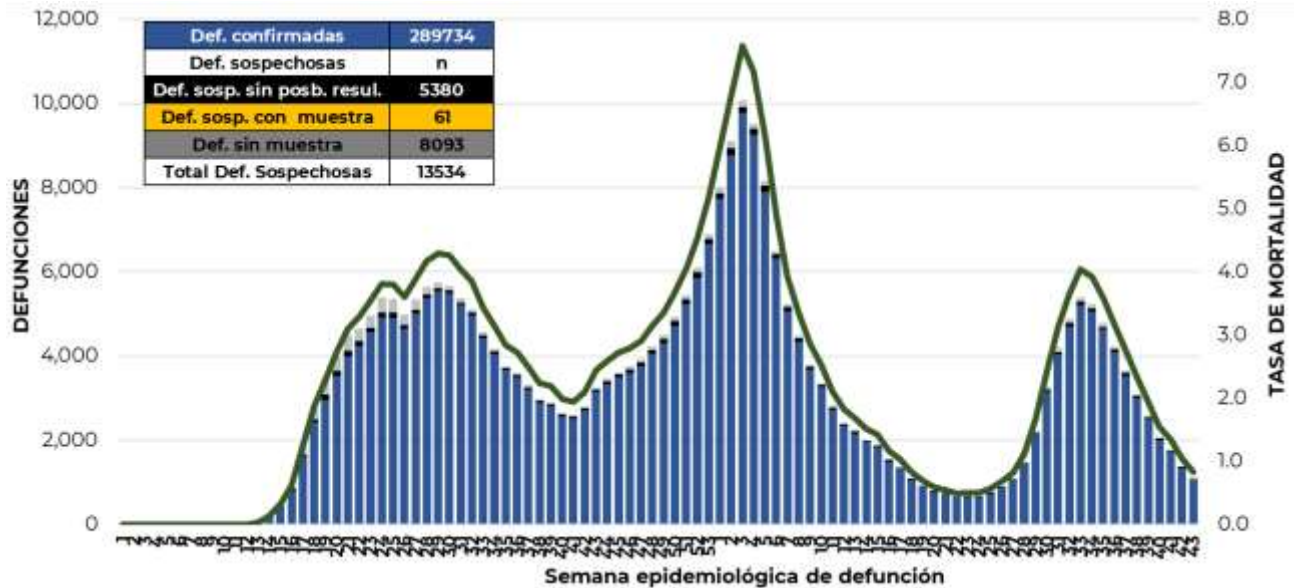
Al corte de información del día de hoy, se registraron **289,734 defunciones totales** de COVID-19. Hasta el día de hoy, se tienen **13,534 defunciones sospechosas** de COVID-19 que incluyen las pendientes por laboratorio (n=3,029) y las que están en proceso de asociación- dictaminación clínica – epidemiológica (n=10,505) en SISVER.



07/11/2021
17:00 Hrs

Informe Técnico Diario COVID-19 MÉXICO

El siguiente gráfico muestra la distribución de las defunciones por semana epidemiológica de defunción, desglosando a las defunciones positivas totales, defunciones sospechosas sin posibilidad de resultado[¥], defunciones sospechosas con muestra y defunciones sin muestra; así como la tasa de mortalidad acumulada por semana que hasta el día de hoy es de 224.6 por 100,000 habitantes.



Entidad Federativa	Defunciones Positivas
AGUASCALIENTES	2959
BAJA CALIFORNIA	9742
BAJA CALIFORNIA SUR	2352
CAMPECHE	2030
COAHUILA	7434
COLIMA	2185
CHIAPAS	2116
CHIHUAHUA	8127
CIUDAD DE MÉXICO	52297
DURANGO	2964
GUANAJUATO	12597
GUERRERO	5908
HIDALGO	7647
JALISCO	17137
MÉXICO	32390
MICHOACÁN	7868
MORELOS	4696
NAYARIT	2939
NUEVO LEÓN	13151
OAXACA	5273
PUEBLA	15392
QUERÉTARO	5752
QUINTANA ROO	3976
SAN LUIS POTOSÍ	6584
SINALOA	8789
SONORA	8608
TABASCO	5662
TAMAULIPAS	7041
TLAXCALA	2773
VERACRUZ	14289
YUCATÁN	5655
ZACATECAS	3321
NACIONAL	289,734

La distribución por sexo en las **defunciones confirmadas** muestra un predominio del 62% en hombres. La mediana de edad en los decesos es de 64 años.

La tabla describe el número de defunciones positivas a COVID-19 por entidad federativa de defunción al corte del día de hoy.

Medidas de higiene básicas:

- Las personas que padecen: diabetes, hipertensión, obesidad mórbida, insuficiencia renal, lupus, cáncer, enfermedades cardíacas y respiratorias, así como trasplantes, personas adultas mayores a partir de los 60 años cumplidos, personas embarazadas, deben hacer **resguardo familiar en casa**.
- Conservar una **sana distancia**, cuando menos **a 1.5 metros** de distancia el uno del otro.
- Protección y cuidado de las personas adultas mayores**, la medida más importante es el aislamiento social voluntario y seguir las recomendaciones de sana distancia y medidas de prevención si se visita a personas adultas mayores.
- Uso de cubrebocas y lavado frecuente de manos.**
- Ventilación en lugares cerrados.**
- Saludo a distancia**, no saludar de beso, de mano o abrazo.
- Para mayor información sobre la vacunación COVID-19, visita: vacunacovid.gob.mx
- Para mayor información acerca de COVID-19 puede consultar la página electrónica de la secretaria de Salud: <https://coronavirus.gob.mx/>