



06/11/2021  
17:00 Hrs

**Informe Técnico Diario COVID-19 MÉXICO**

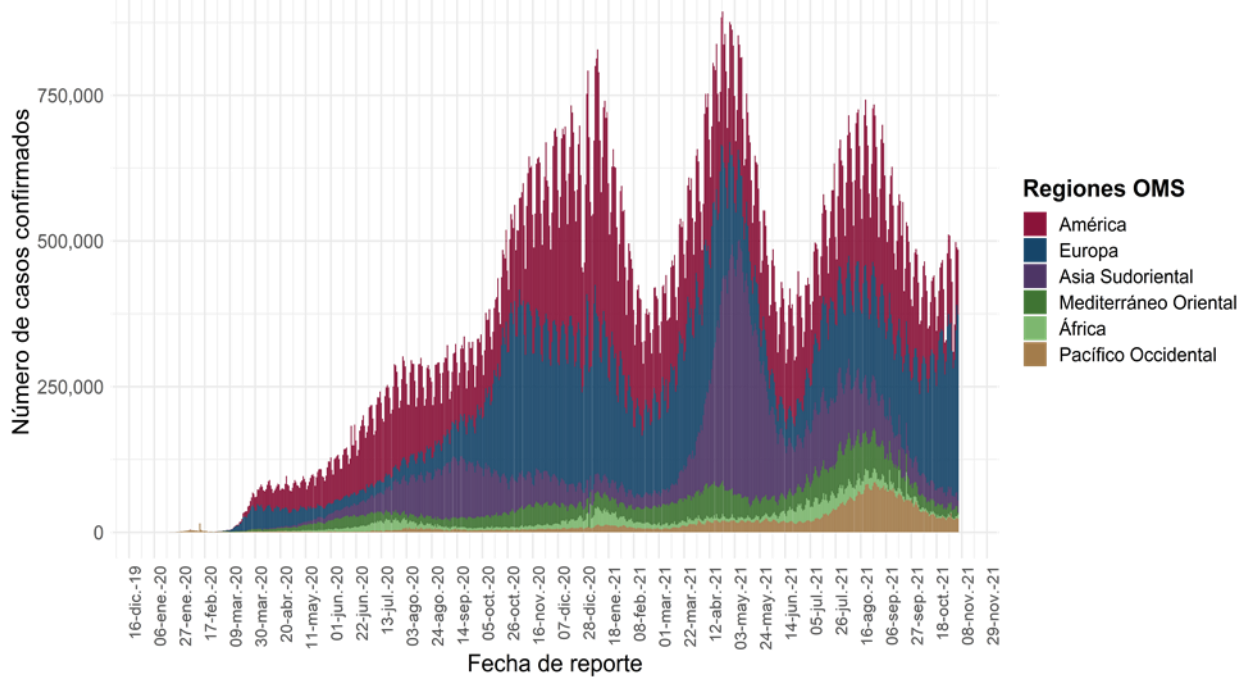
Al 05 de noviembre de 2021, a nivel mundial se han reportado **248,467,363 casos confirmados (484,880 casos nuevos) y 5,027,183 defunciones (6,869 nuevas defunciones).**

En las últimas 24 horas se reportaron **484,880 casos y 6,869 defunciones** a nivel global.

La letalidad global es de **2%**.

La OMS clasifica su distribución de casos por regiones.

**Casos diarios por regiones de la OMS viernes, 05 de noviembre de 2021**



\*Los casos y defunciones incluyen las embarcaciones internacionales.

Gráfico que se construye con datos de la OMS. El día 3 de noviembre se realizó un ajuste retrospectivo de datos por la OMS.

El análisis nacional contempla a todos los casos sospechosos totales de enfermedad respiratoria viral (casos sospechosos sin muestra, sin posibilidad de resultado<sup>✕</sup> y sospechosos con muestra) y los casos y defunciones con asociación o dictaminación clínica-epidemiológica desde la semana epidemiológica 1 del 2020 a la 44 del 2021.

<sup>✕</sup> Muestra rechazada, no recibida, no adecuado, no amplificó, sin células y sin aislamiento.

La variable de asociación o dictaminación clínica – epidemiológica a COVID-19, se incorporó al estudio epidemiológico de caso sospechoso de enfermedad respiratoria viral y a la vigilancia epidemiológica, con el objetivo de tener un mejor acercamiento al comportamiento de la epidemia en el país.

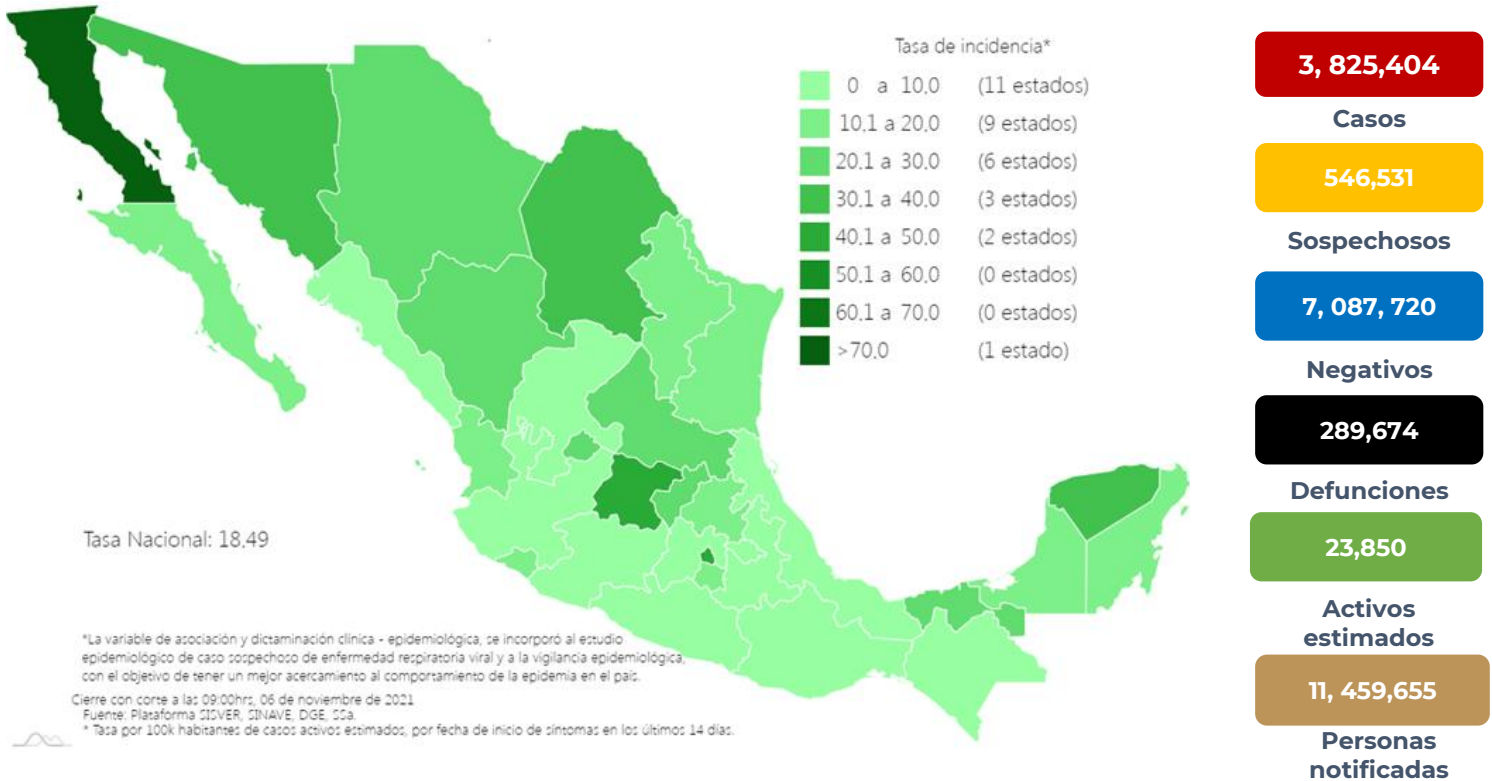
**En México** hasta el día de hoy se han confirmado **3, 825,404 casos totales y 289,674 defunciones totales por COVID-19.** (Ver Imagen 1).

La **tasa de incidencia de casos acumulados de 2,966.1** por cada 100,000 habitantes.

La distribución por sexo en los casos confirmados muestra un predominio en mujeres (50.1%). La mediana de edad en general es de 39 años.

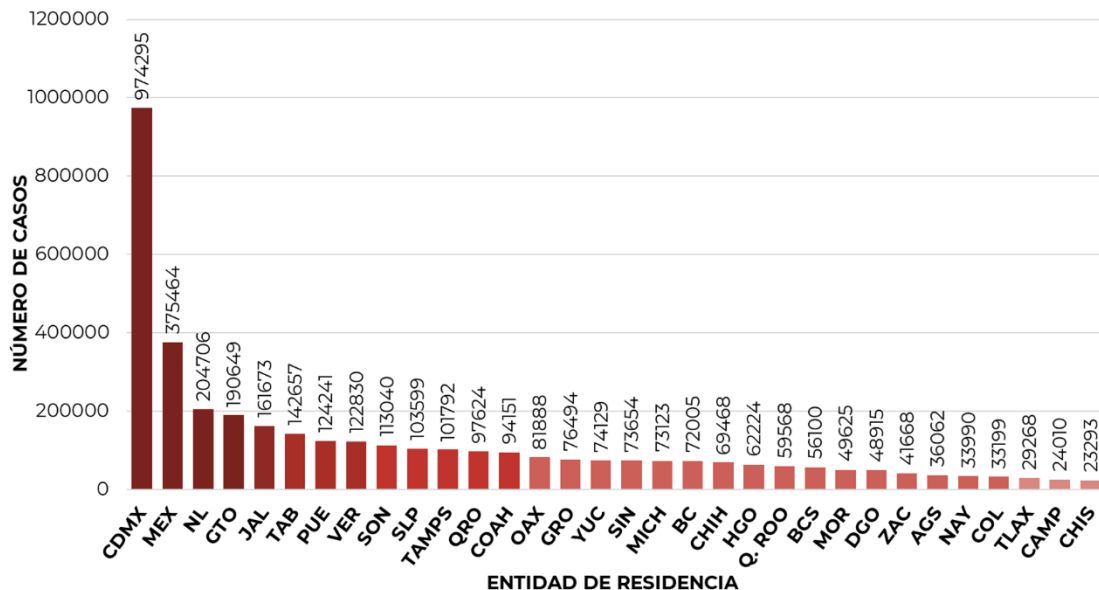
**Informe Técnico Diario COVID-19 MÉXICO**

**Imagen 1.** Mapa con la tasa de incidencia de **casos activos estimados** de COVID-19 por entidad de residencia



Mapa interactivo COVID-19 en México: <https://covid19.sinave.gob.mx>

La siguiente gráfica muestra los **casos confirmados acumulados** por entidad de residencia, las 10 primeras entidades que acumulan el mayor número de casos son: Ciudad de México, Estado de México, Nuevo León, Guanajuato, Jalisco, Tabasco, Puebla, Veracruz, Sonora y San Luis Potosí, que en conjunto conforman más de dos tercios (66%) de todos los casos acumulados registrados en el país.

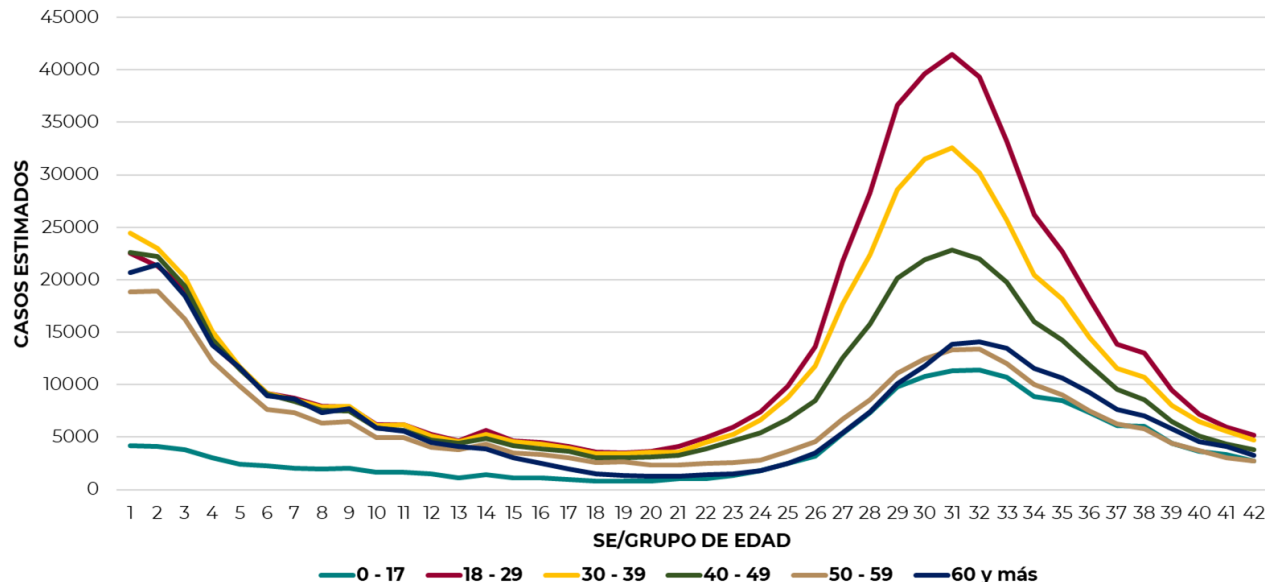




**Informe Técnico Diario COVID-19 MÉXICO**

06/11/2021  
17:00 Hrs

La siguiente gráfica muestra la distribución de los casos estimados por los grupos de edad seleccionados y semana epidemiológica del 2021, observando que, en las últimas cinco semanas, la mayor parte de los casos están presentes en los grupos de 18 a 29 años, seguido del grupo de 30 a 39 años y 40 a 49 años.

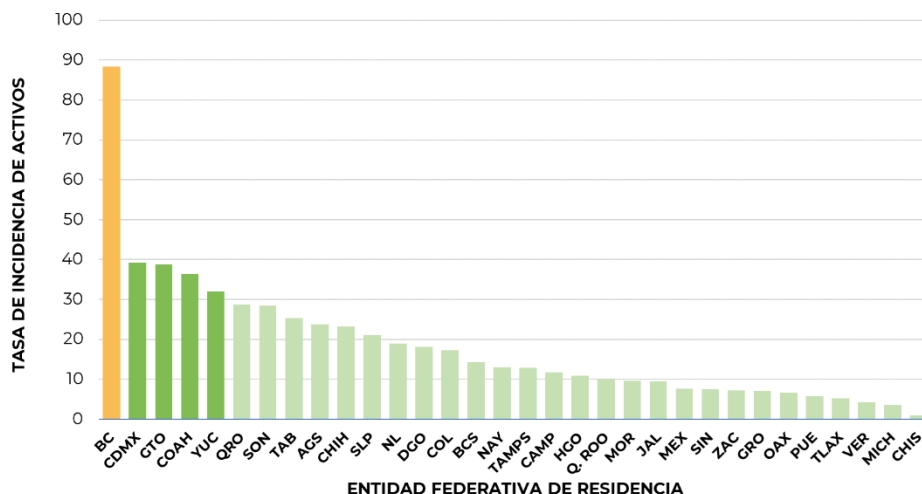


Se consideran **casos activos**, aquellos casos positivos que iniciaron síntomas en los últimos 14 días, permitiendo identificar donde hay mayor actividad viral y por consecuencia aumento en la transmisión. La tabla describe el número de casos activos en los últimos 14 días por entidad federativa de residencia.

ENTIDAD DE RESIDENCIA	CASOS ACTIVOS
AGUASCALIENTES	346
BAJA CALIFORNIA	3262
BAJA CALIFORNIA SUR	117
CAMPECHE	119
COAHUILA	1189
COLIMA	138
CHIAPAS	56
CHIHUAHUA	891
CIUDAD DE MÉXICO	3530
DURANGO	342
GUANAJUATO	2435
GUERRERO	258
HIDALGO	342
JALISCO	807
MÉXICO	1350
MICHOACÁN	171
MORELOS	199
NAYARIT	171
NUEVO LEÓN	1080
OAXACA	278
PUEBLA	389
QUERÉTARO	668
QUINTANA ROO	177
SAN LUIS POTOSÍ	607
SINALOA	237
SONORA	887
TABASCO	660
TAMAULIPAS	474
TLAXCALA	73
VERACRUZ	361
YUCATÁN	732
ZACATECAS	122
<b>NACIONAL</b>	<b>22,468</b>

Al corte de información del día de hoy, se tienen registrados **22,468 casos activos** con una **tasa de incidencia de 17.4 por 100 mil habitantes** (24 de octubre al 06 de noviembre del 2021).

La gráfica presenta la tasa de casos activos por cada 100,000 habitantes, por entidad federativa posicionando en los primeros 10 lugares a: Baja California, Ciudad de México, Guanajuato, Coahuila, Yucatán, Querétaro, Sonora, Tabasco Aguascalientes y Chihuahua.

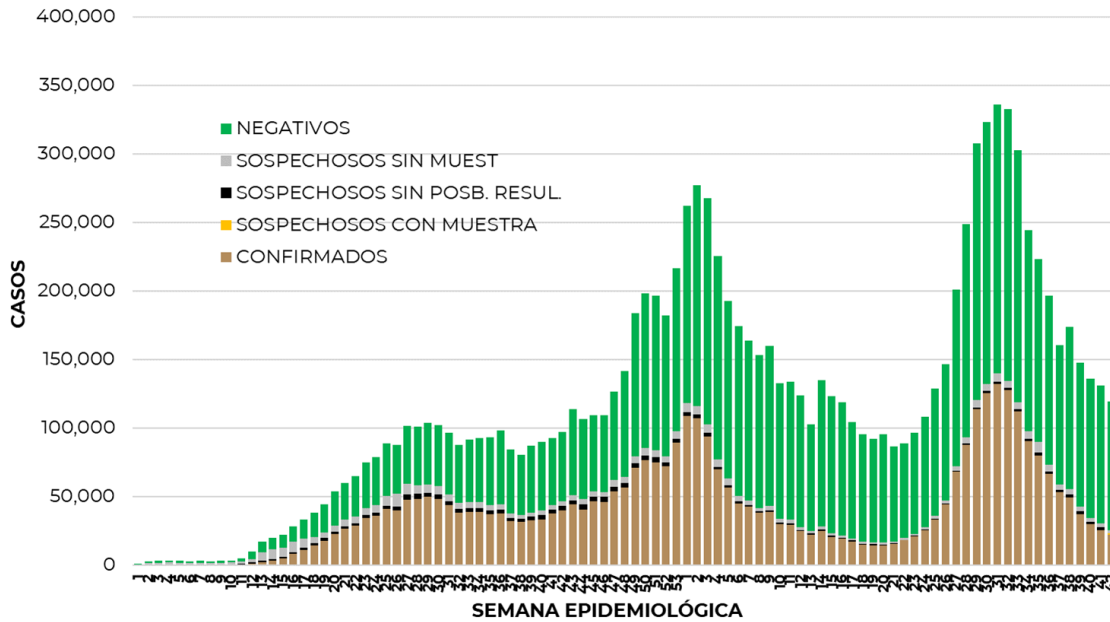




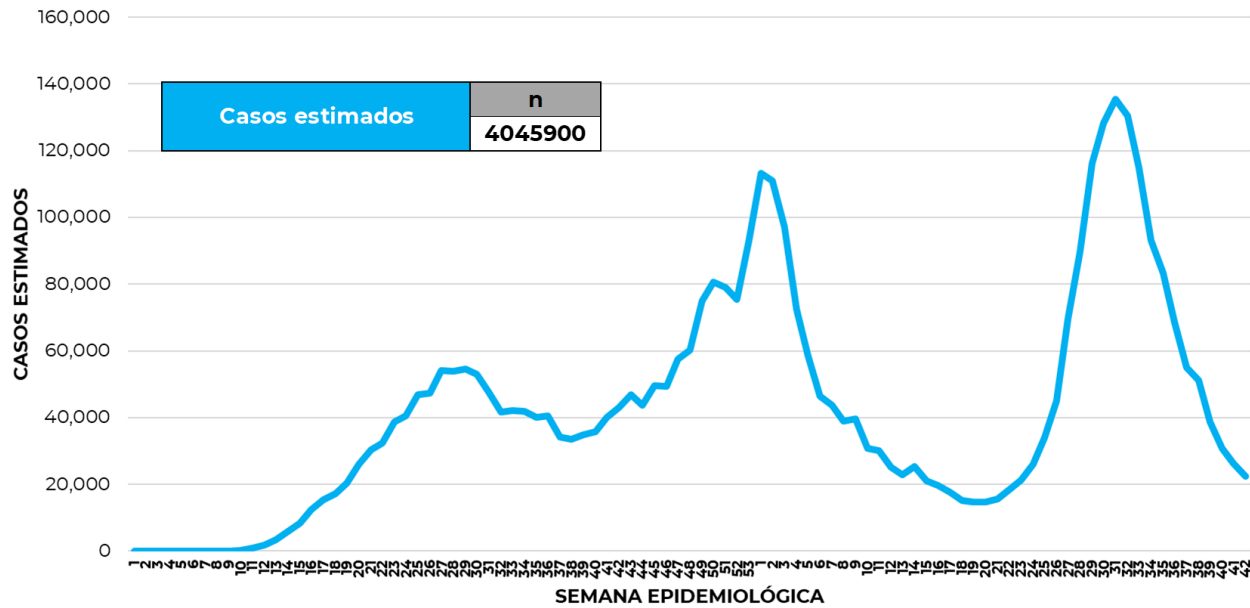
**Informe Técnico Diario COVID-19 MÉXICO**

06/11/2021  
17:00 Hrs

La siguiente gráfica de barras apiladas, muestra los **casos confirmados** (n=3, 825,404), **sospechosos totales** (n=546,531) y **casos negativos** (n=7, 087,720) por semana epidemiológica de acuerdo a su fecha de inicio de síntomas.



La siguiente gráfica muestra la estimación de casos por semana epidemiológica de acuerdo a la fecha de inicio de síntomas. Se estima que se han recuperado 3,187 604 casos

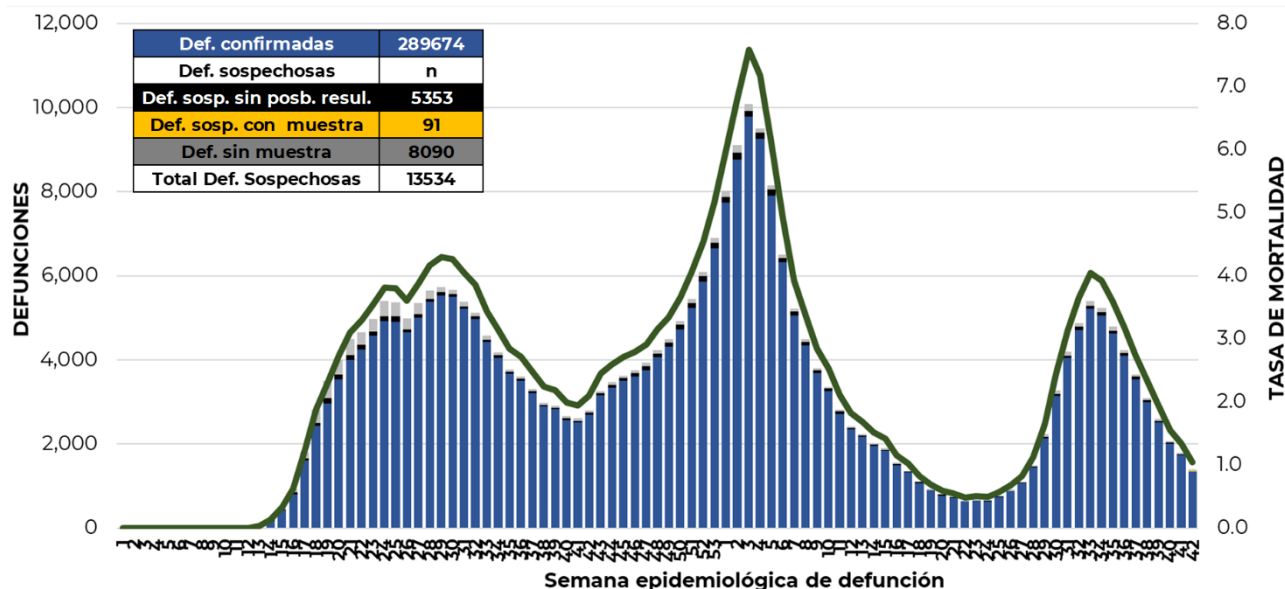


Al corte de información del día de hoy, se registraron **289,674 defunciones totales** de COVID-19. Hasta el día de hoy, se tienen **13,534 defunciones sospechosas** de COVID-19 que incluyen las pendientes por laboratorio (n=3,032) y las que están en proceso de asociación- dictaminación clínica – epidemiológica (n=10,502) en SISVER.



**Informe Técnico Diario COVID-19 MÉXICO**

El siguiente gráfico muestra la distribución de las defunciones por semana epidemiológica de defunción, desglosando a las defunciones positivas totales, defunciones sospechosas sin posibilidad de resultado<sup>¶</sup>, defunciones sospechosas con muestra y defunciones sin muestra; así como la tasa de mortalidad acumulada por semana que hasta el día de hoy es de 224.6 por 100,000 habitantes.



Entidad Federativa	Defunciones Positivas
AGUASCALIENTES	2959
BAJA CALIFORNIA	9738
BAJA CALIFORNIA SUR	2352
CAMPECHE	2028
COAHUILA	7434
COLIMA	2183
CHIAPAS	2116
CHIHUAHUA	8127
CIUDAD DE MÉXICO	52280
DURANGO	2964
GUANAJUATO	12593
GUERRERO	5987
HIDALGO	7647
JALISCO	17129
MÉXICO	32386
MICHOACÁN	7868
MORELOS	4695
NAYARIT	2939
NUEVO LEÓN	13149
OAXACA	5271
PUEBLA	15392
QUERÉTARO	5752
QUINTANA ROO	3975
SAN LUIS POTOSÍ	6583
SINALOA	8789
SONORA	8606
TABASCO	5658
TAMAULIPAS	7040
TLAXCALA	2773
VERACRUZ	14289
YUCATÁN	5651
ZACATECAS	3321
NACIONAL	289,674

La distribución por sexo en las **defunciones confirmadas** muestra un predominio del 62% en hombres. La mediana de edad en los decesos es de 64 años.

La tabla describe el número de defunciones positivas a COVID-19 por entidad federativa de defunción al corte del día de hoy.

**Medidas de higiene básicas:**

- Las personas que padecen: diabetes, hipertensión, obesidad mórbida, insuficiencia renal, lupus, cáncer, enfermedades cardíacas y respiratorias, así como trasplantes, personas adultas mayores a partir de los 60 años cumplidos, personas embarazadas, deben hacer **resguardo familiar en casa**.
- Conservar una **sana distancia**, cuando menos a **1.5 metros** de distancia el uno del otro.
- Protección y cuidado de las personas adultas mayores**, la medida más importante es el aislamiento social voluntario y seguir las recomendaciones de sana distancia y medidas de prevención si se visita a personas adultas mayores.
- Uso de cubrebocas y lavado frecuente de manos.**
- Ventilación en lugares cerrados.**
- Saludo a distancia**, no saludar de beso, de mano o abrazo.
- Para mayor información sobre la vacunación COVID-19, visita: [vacunacovid.gob.mx](http://vacunacovid.gob.mx)
- Para mayor información acerca de COVID-19 puede consultar la página electrónica de la secretaria de Salud: [https://coronavirus.gob.mx/](http://https://coronavirus.gob.mx/)