



03/11/2021

17:00 Hrs

Informe Técnico Diario COVID-19 MÉXICO

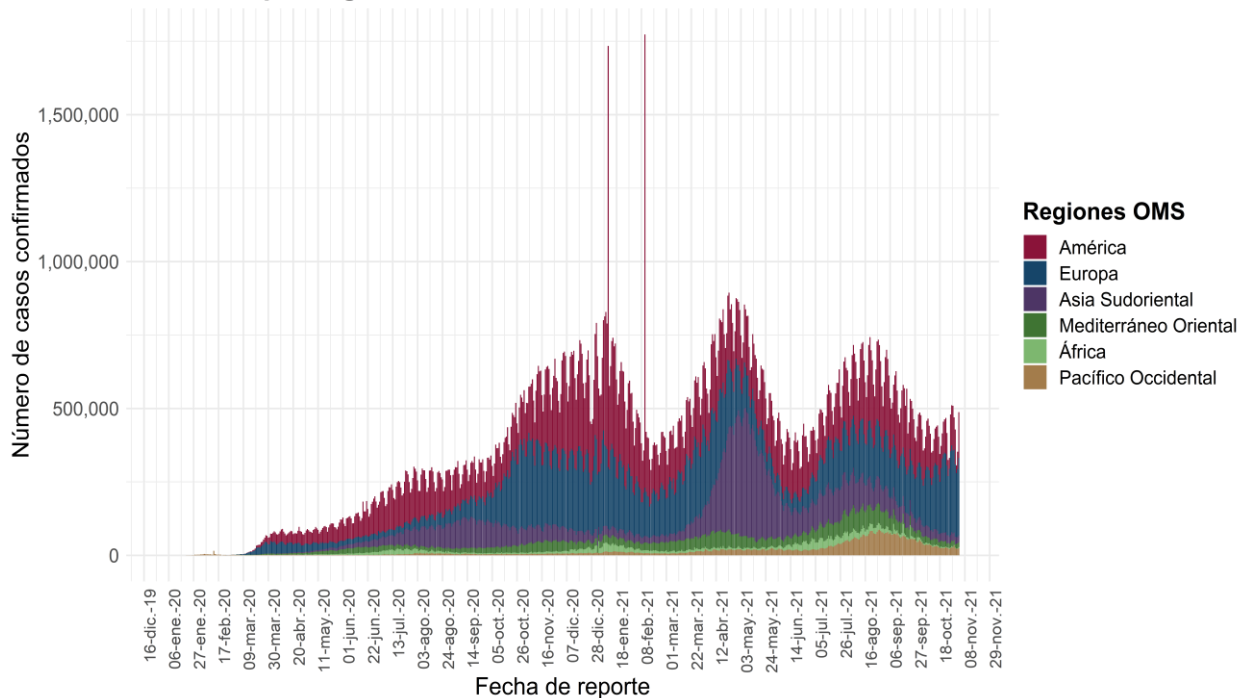
Al 03 de noviembre de 2021, a nivel mundial se han reportado **247, 472,724 casos confirmados (487,214 casos nuevos) y 5, 012,337 defunciones (7,321 nuevas defunciones).**

En las últimas 24 horas se reportaron **487,214 casos y 7,321 defunciones** a nivel global.

La letalidad global es de **2%**.

La OMS clasifica su distribución de casos por regiones.

Casos diarios por regiones de la OMS miércoles, 03 de noviembre de 2021



*Los casos y defunciones incluyen las embarcaciones internacionales.

Gráfico que se construye con datos de la OMS. El día 3 de noviembre se realizó un ajuste retrospectivo de datos por la OMS.

El análisis nacional contempla a todos los casos sospechosos totales de enfermedad respiratoria viral (casos sospechosos sin muestra, sin posibilidad de resultado[✖] y sospechosos con muestra) y los casos y defunciones con asociación o dictaminación clínica-epidemiológica desde la semana epidemiológica 1 del 2020 a la 44 del 2021.

[✖]Muestra rechazada, no recibida, no adecuado, no amplífico, sin células y sin aislamiento.

La variable de asociación o dictaminación clínica – epidemiológica a COVID-19, se incorporó al estudio epidemiológico de caso sospechoso de enfermedad respiratoria viral y a la vigilancia epidemiológica, con el objetivo de tener un mejor acercamiento al comportamiento de la epidemia en el país.

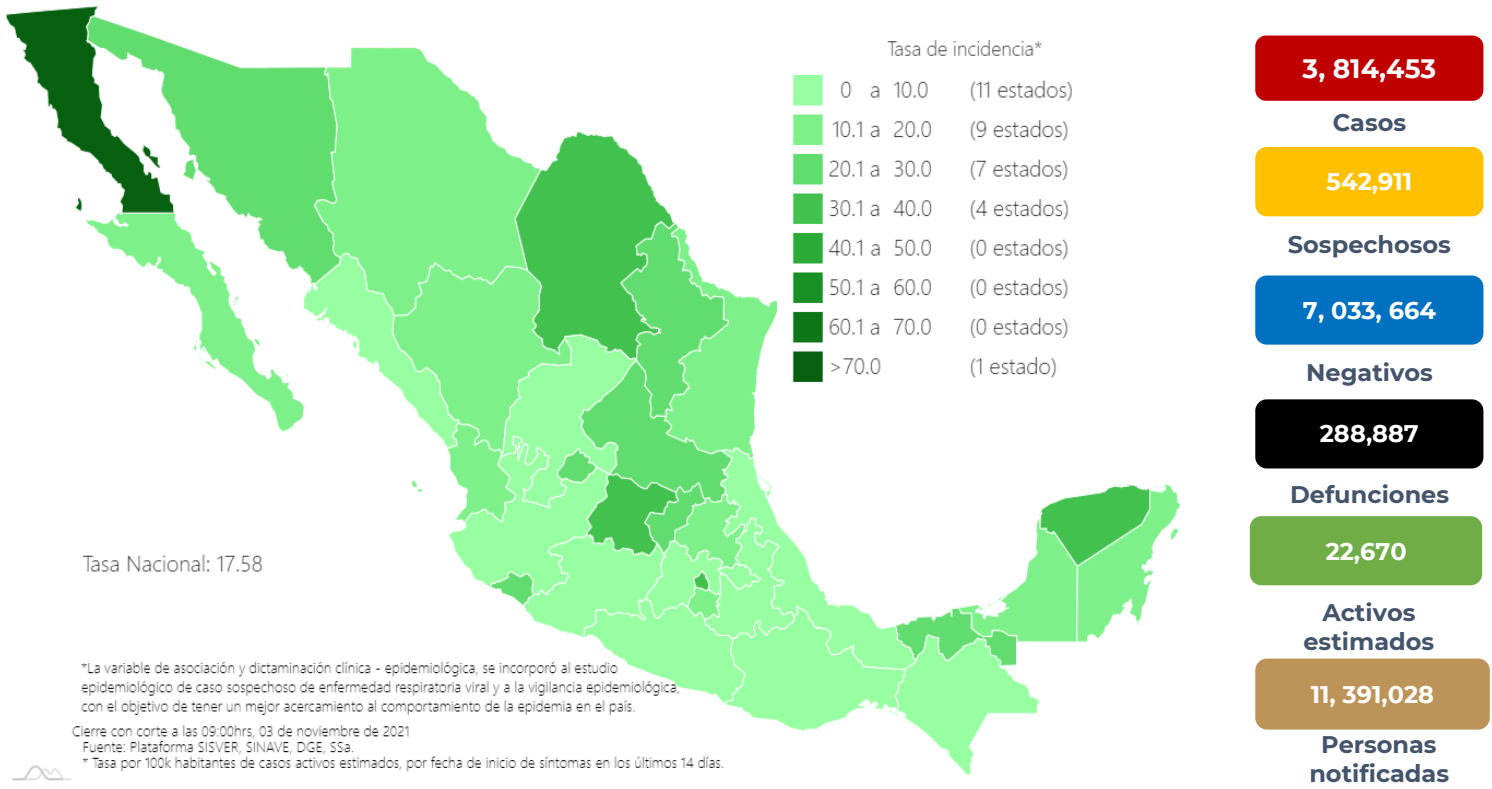
En México hasta el día de hoy se han confirmado **3, 814,453 casos totales y 288,887 defunciones totales por COVID-19.** (Ver Imagen 1).

La **tasa de incidencia de casos acumulados de 2,957.6** por cada 100,000 habitantes.

La distribución por sexo en los casos confirmados muestra un predominio en mujeres (50.1%). La mediana de edad en general es de 39 años.

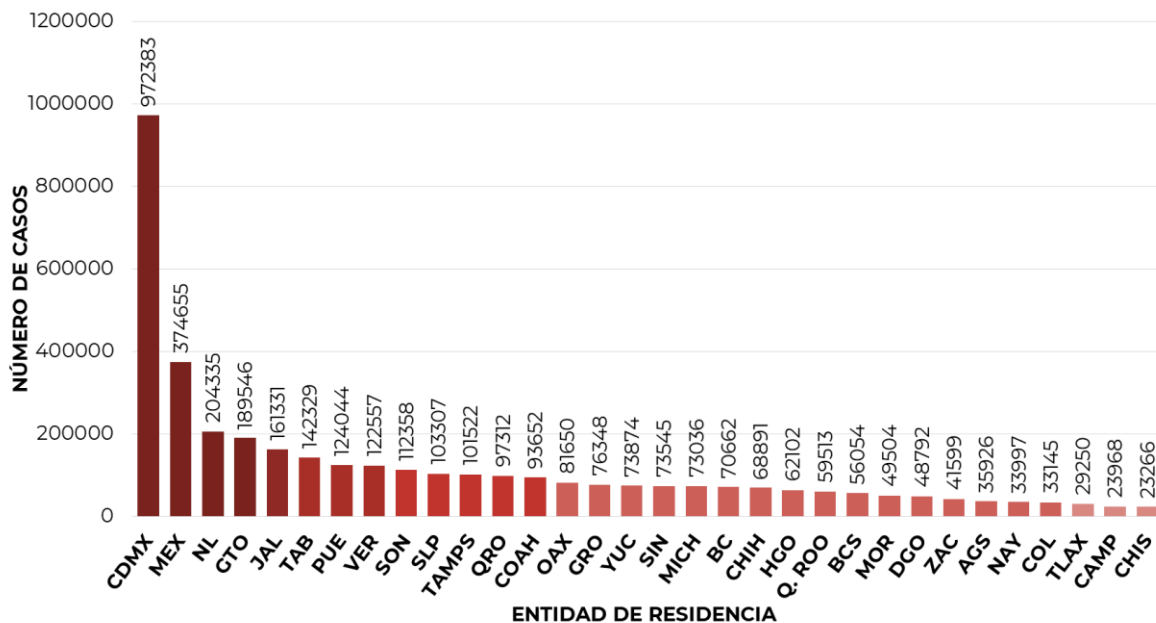
Informe Técnico Diario COVID-19 MÉXICO

Imagen 1. Mapa con la tasa de incidencia de **casos activos estimados** de COVID-19 por entidad de residencia



Mapa interactivo COVID-19 en México: <https://covid19.sinave.gob.mx>

La siguiente gráfica muestra los **casos confirmados acumulados** por entidad de residencia, las 10 primeras entidades que acumulan el mayor número de casos son: Ciudad de México, Estado de México, Nuevo León, Guanajuato, Jalisco, Tabasco, Puebla, Veracruz, Sonora y San Luis Potosí, que en conjunto conforman más de dos tercios (66%) de todos los casos acumulados registrados en el país.

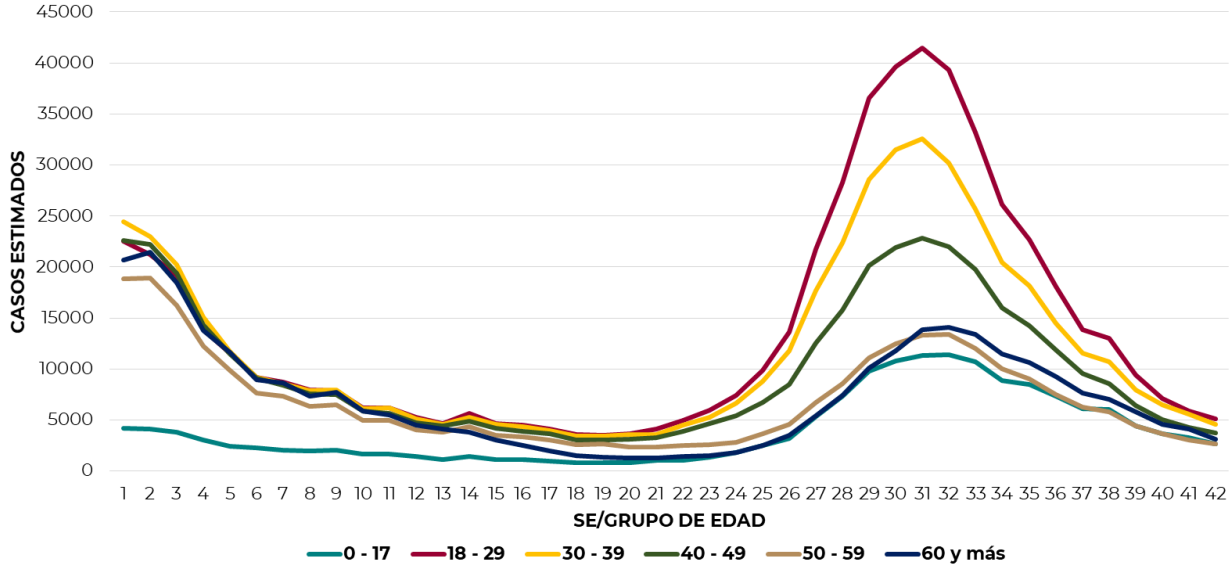




03/11/2021
17:00 Hrs

Informe Técnico Diario COVID-19 MÉXICO

La siguiente gráfica muestra la distribución de los casos estimados por los grupos de edad seleccionados y semana epidemiológica del 2021, observando que, en las últimas cinco semanas, la mayor parte de los casos están presentes en los grupos de 18 a 29 años, seguido del grupo de 30 a 39 años y 40 a 49 años.

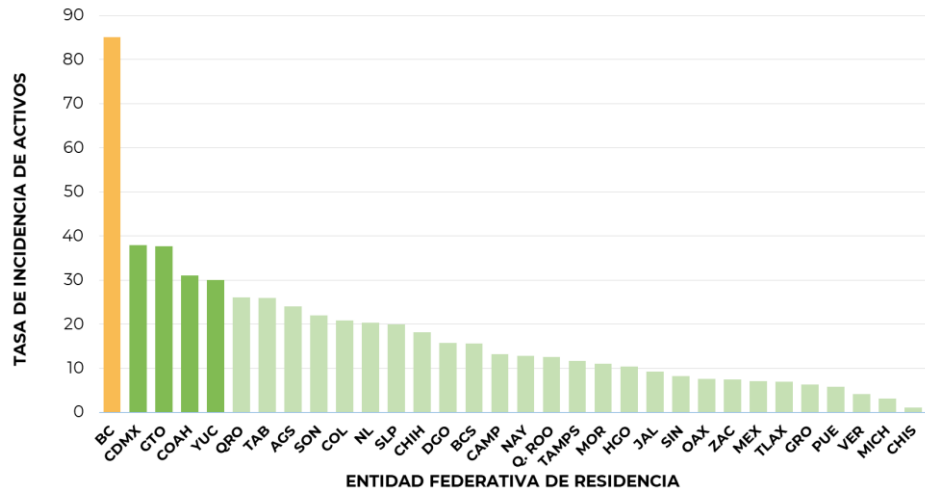


Se consideran **casos activos**, aquellos casos positivos que iniciaron síntomas en los últimos 14 días, permitiendo identificar donde hay mayor actividad viral y por consecuencia aumento en la transmisión. La tabla describe el número de casos activos en los últimos 14 días por entidad federativa de residencia.

ENTIDAD DE RESIDENCIA	CASOS ACTIVOS
AGUASCALIENTES	350
BAJA CALIFORNIA	3139
BAJA CALIFORNIA SUR	128
CAMPECHE	134
COAHUILA	1015
COLIMA	166
CHIAPAS	66
CHIHUAHUA	699
CIUDAD DE MÉXICO	3419
DURANGO	298
GUANAJUATO	2366
GUERRERO	232
HIDALGO	327
JALISCO	786
MÉXICO	1258
MICHOACÁN	156
MORELOS	229
NAYARIT	167
NUEVO LEÓN	1158
OAXACA	316
PUEBLA	386
QUERÉTARO	605
QUINTANA ROO	222
SAN LUIS POTOSÍ	578
SINALOA	263
SONORA	685
TABASCO	676
TAMAULIPAS	429
TLAXCALA	97
VERACRUZ	359
YUCATÁN	686
ZACATECAS	126
NACIONAL	21,521

Al corte de información del día de hoy, se tienen registrados **21,521 casos activos** con una **tasa de incidencia de 16.7 por 100 mil habitantes** (21 de octubre al 03 de noviembre del 2021).

La gráfica presenta la tasa de casos activos por cada 100,000 habitantes, por entidad federativa posicionando en los primeros 10 lugares a: Baja California, Ciudad de México, Guanajuato, Coahuila, Yucatán, Querétaro, Tabasco, Aguascalientes, Sonora y Colima.

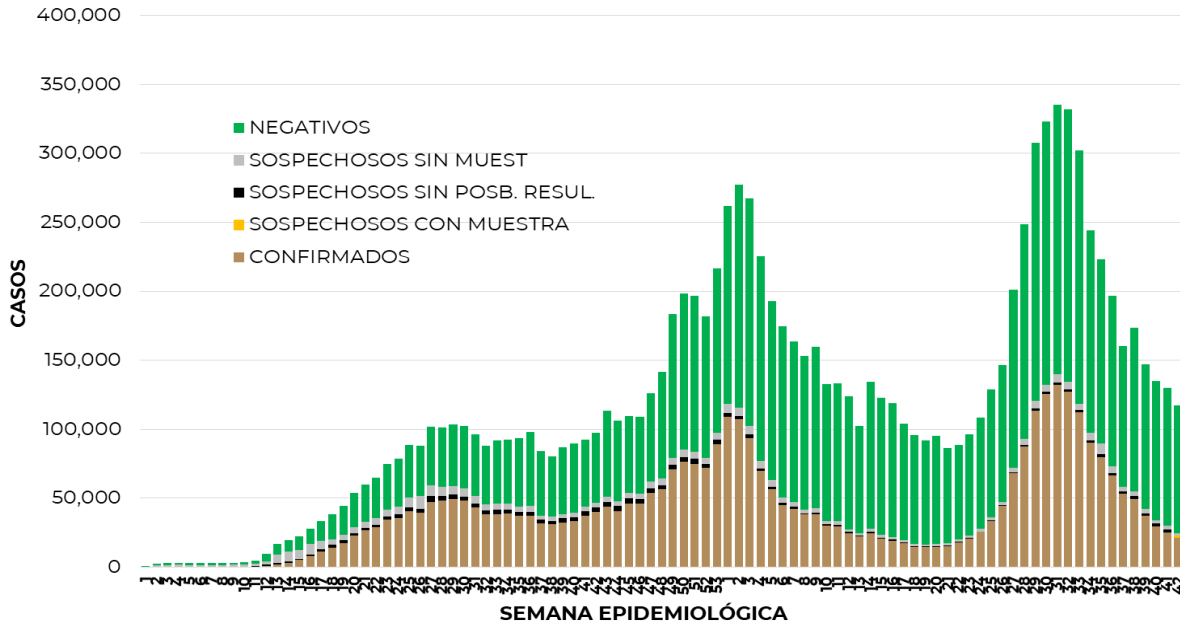




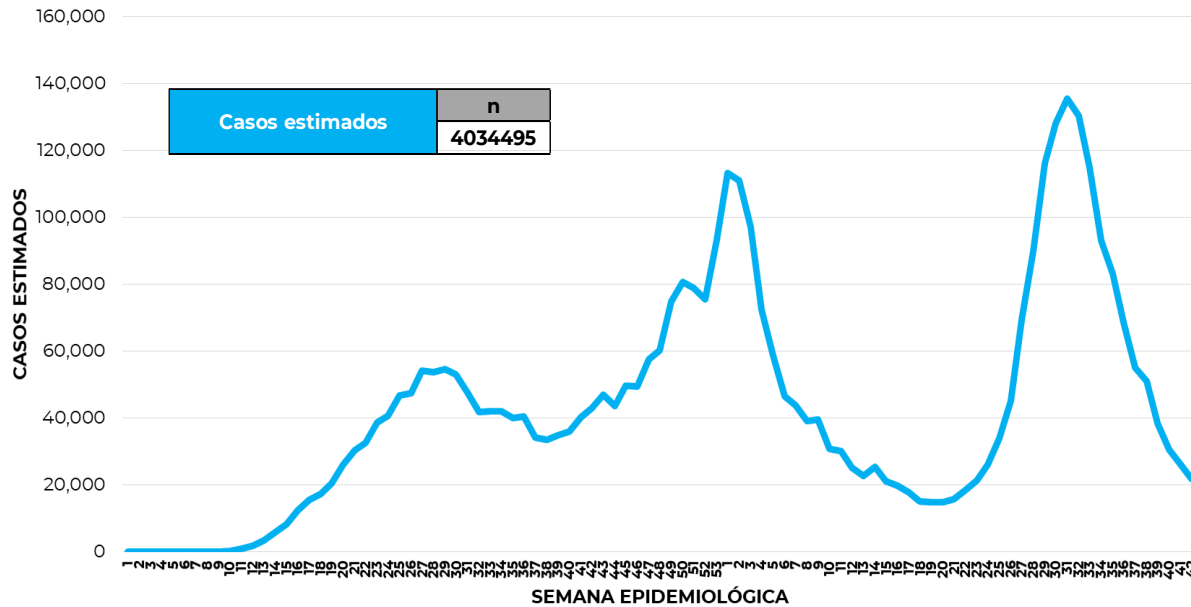
Informe Técnico Diario COVID-19 MÉXICO

03/11/2021
17:00 Hrs

La siguiente gráfica de barras apiladas, muestra los **casos confirmados** (n=3, 814,453), **sospechosos totales** (n=542,911) y **casos negativos** (n=7, 033,664) por semana epidemiológica de acuerdo a su fecha de inicio de síntomas.



La siguiente gráfica muestra la estimación de casos por semana epidemiológica de acuerdo a la fecha de inicio de síntomas. Se estima que se han recuperado 3,178, 751 casos

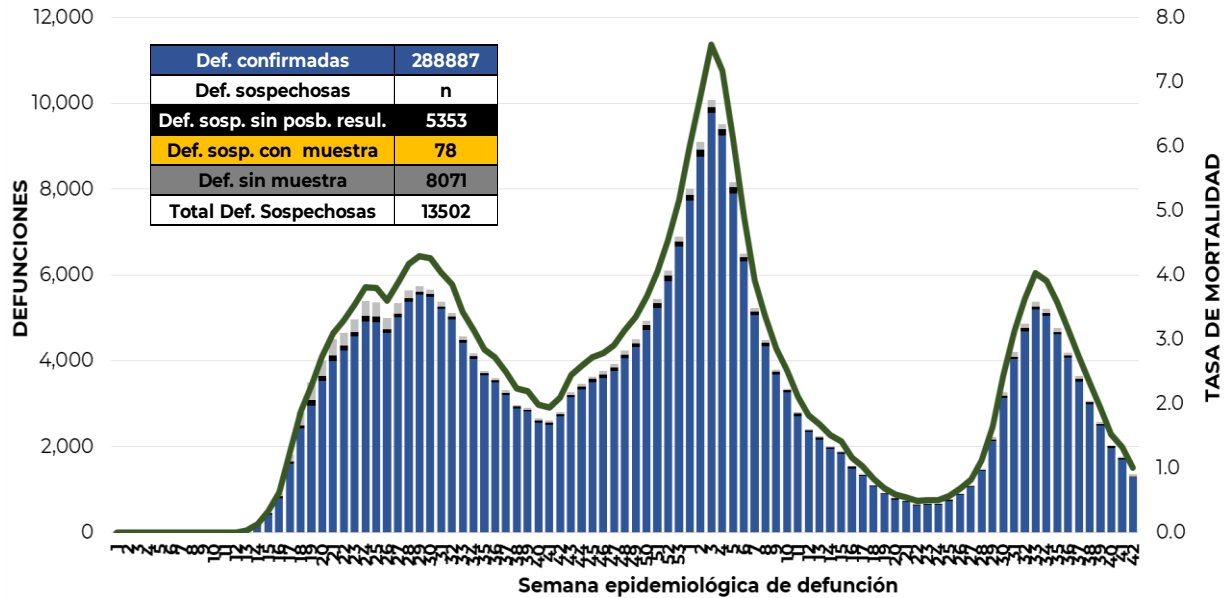


Al corte de información del día de hoy, se registraron **288,887 defunciones totales** de COVID-19. Hasta el día de hoy, se tienen **13,502 defunciones sospechosas** de COVID-19 que incluyen las pendientes por laboratorio (n=3,023) y las que están en proceso de asociación- dictaminación clínica – epidemiológica (n=10,479) en SISVER.



Informe Técnico Diario COVID-19 MÉXICO

El siguiente gráfico muestra la distribución de las defunciones por semana epidemiológica de defunción, desglosando a las defunciones positivas totales, defunciones sospechosas sin posibilidad de resultado[¶], defunciones sospechosas con muestra y defunciones sin muestra; así como la tasa de mortalidad acumulada por semana que hasta el día de hoy es de 224.0 por 100,000 habitantes.



Entidad Federativa	Defunciones Positivas
AGUASCALIENTES	2952
BAJA CALIFORNIA	9679
BAJA CALIFORNIA SUR	2350
CAMPECHE	2023
COAHUILA	7423
COLIMA	2174
CHIAPAS	2115
CHIHUAHUA	8105
CIUDAD DE MÉXICO	52225
DURANGO	2960
GUANAJUATO	12544
GUERRERO	5945
HIDALGO	7637
JALISCO	16996
MÉXICO	32342
MICHOACÁN	7864
MORELOS	4690
NAYARIT	2920
NUEVO LEÓN	13119
OAXACA	5258
PUEBLA	15360
QUERÉTARO	5729
QUINTANA ROO	3971
SAN LUIS POTOSÍ	6568
SINALOA	8768
SONORA	8573
TABASCO	5630
TAMAULIPAS	7013
TLAXCALA	2769
VERACRUZ	14238
YUCATÁN	5639
ZACATECAS	3308
NACIONAL	288,887

La distribución por sexo en las **defunciones confirmadas** muestra un predominio del 62% en hombres. La mediana de edad en los decesos es de 64 años.

La tabla describe el número de defunciones positivas a COVID-19 por entidad federativa de defunción al corte del día de hoy.

Medidas de higiene básicas:

- Las personas que padecen: diabetes, hipertensión, obesidad mórbida, insuficiencia renal, lupus, cáncer, enfermedades cardíacas y respiratorias, así como trasplantes, personas adultas mayores a partir de los 60 años cumplidos, personas embarazadas, deben hacer **resguardo familiar en casa**.
- Conservar una **sana distancia**, cuando menos **a 1.5 metros** de distancia el uno del otro.
- Protección y cuidado de las personas adultas mayores**, la medida más importante es el aislamiento social voluntario y seguir las recomendaciones de sana distancia y medidas de prevención si se visita a personas adultas mayores.
- Uso de cubrebocas y lavado frecuente de manos.**
- Ventilación en lugares cerrados.**
- Saludo a distancia**, no saludar de beso, de mano o abrazo.
- Para mayor información sobre la vacunación COVID-19, visita: vacunacovid.gob.mx
- Para mayor información acerca de COVID-19 puede consultar la página electrónica de la secretaria de Salud: <https://coronavirus.gob.mx/>