

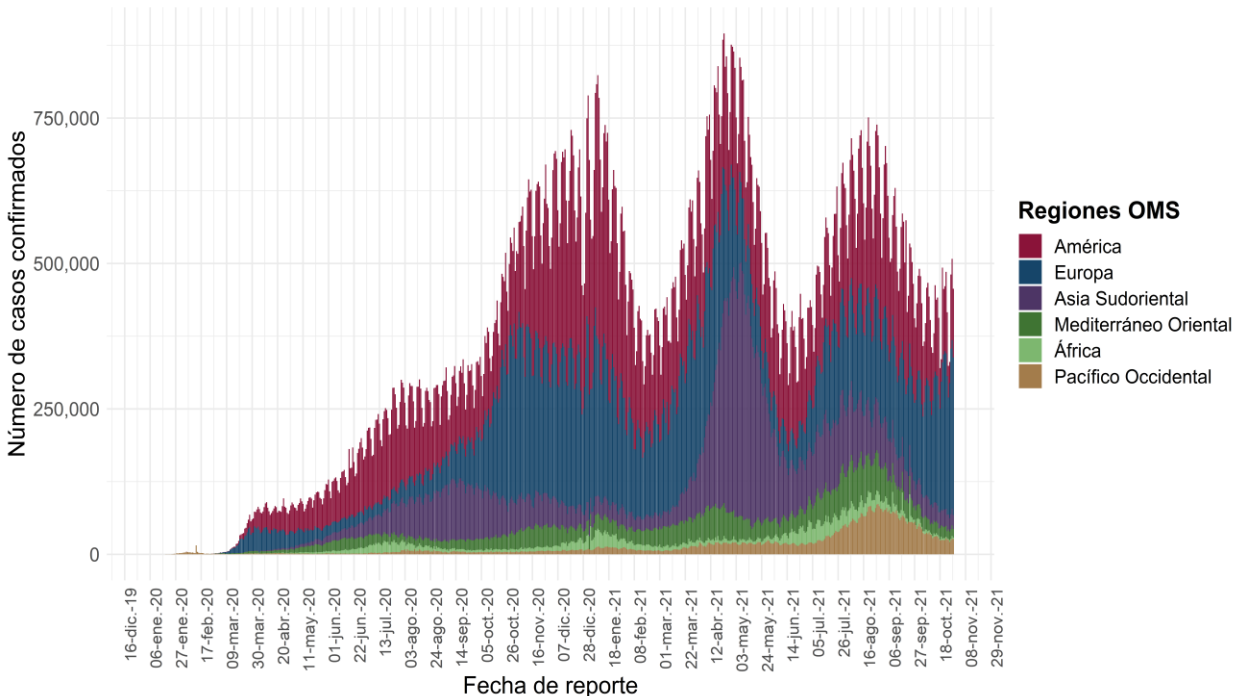
**Informe Técnico Diario COVID-19 MÉXICO**

Al 29 de octubre de 2021, a nivel mundial se han reportado **245,373,039 casos confirmados (456,522 casos nuevos) y 4,979,421 defunciones (8,086 nuevas defunciones)**.

En las últimas 24 horas se reportaron **456,522 casos y 8,086 defunciones** a nivel global.

La letalidad global es de **2%**.

La OMS clasifica su distribución de casos por regiones.

**Casos diarios por regiones de la OMS viernes, 29 de octubre de 2021**

\*Los casos y defunciones incluyen las embarcaciones internacionales.

El análisis nacional contempla a todos los casos sospechosos totales de enfermedad respiratoria viral (casos sospechosos sin muestra, sin posibilidad de resultado<sup>✘</sup> y sospechosos con muestra) y los casos y defunciones con asociación o dictaminación clínica-epidemiológica desde la semana epidemiológica 1 del 2020 a la 44 del 2021.

<sup>✘</sup> Muestra rechazada, no recibida, no adecuado, no amplificó, sin células y sin aislamiento.

La variable de asociación o dictaminación clínica – epidemiológica a COVID-19, se incorporó al estudio epidemiológico de caso sospechoso de enfermedad respiratoria viral y a la vigilancia epidemiológica, con el objetivo de tener un mejor acercamiento al comportamiento de la epidemia en el país.

**En México** hasta el día de hoy se han confirmado **3, 807,211 casos totales y 288,365 defunciones totales por COVID-19.** (Ver Imagen 1).

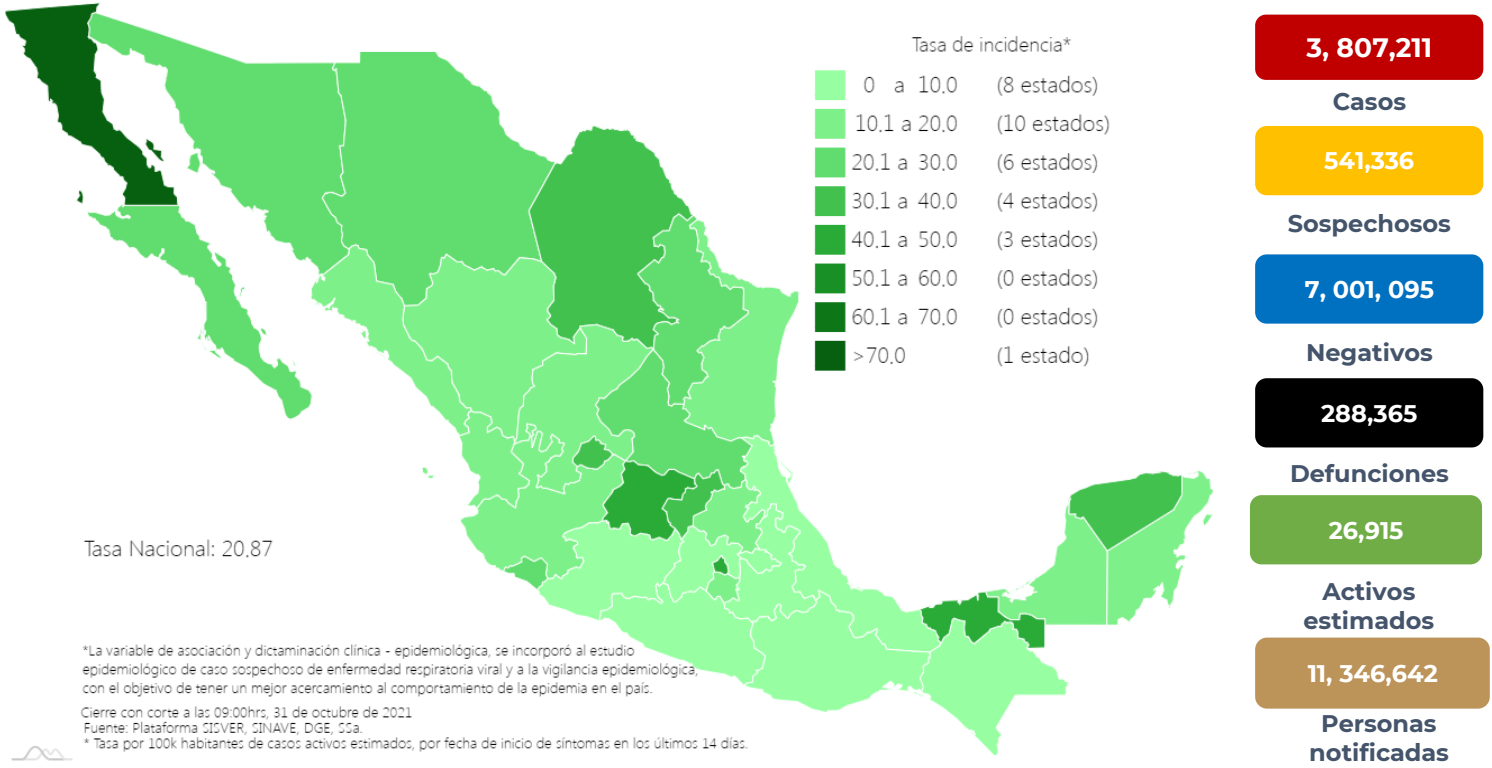
La **tasa de incidencia de casos acumulados de 2,952** por cada 100,000 habitantes.

La distribución por sexo en los casos confirmados muestra un predominio en mujeres (50.1%). La mediana de edad en general es de 39 años.

**Informe Técnico Diario COVID-19 MÉXICO**

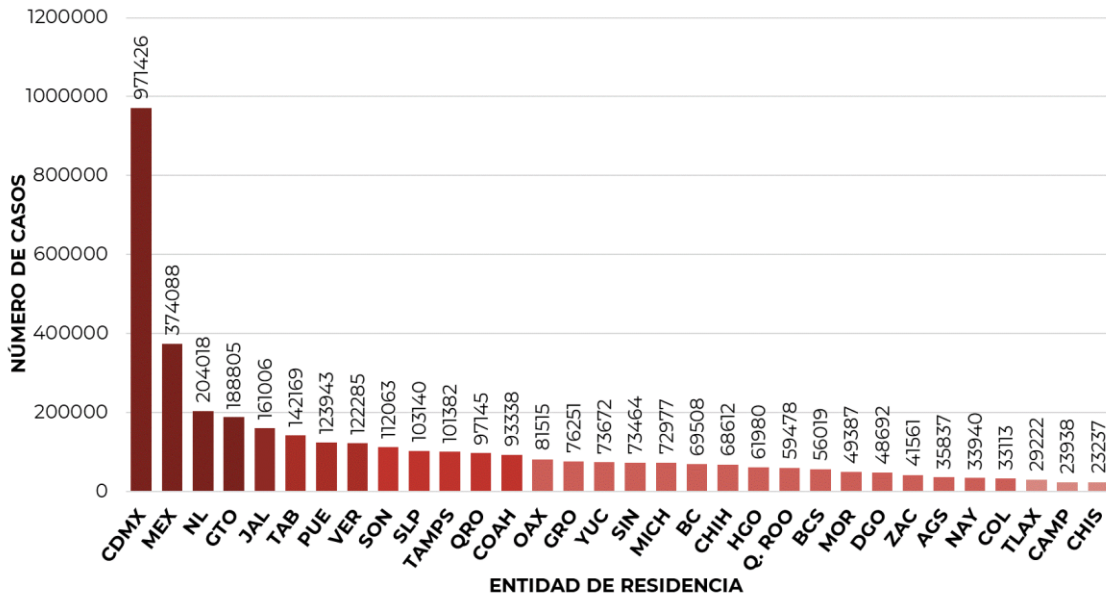
31/10/2021  
17:00 Hrs

**Imagen 1.** Mapa con la tasa de incidencia de **casos activos estimados** de COVID-19 por entidad de residencia



Mapa interactivo COVID-19 en México: <https://covid19.sinave.gob.mx>

La siguiente gráfica muestra los **casos confirmados acumulados** por entidad de residencia, las 10 primeras entidades que acumulan el mayor número de casos son: Ciudad de México, Estado de México, Nuevo León, Guanajuato, Jalisco, Tabasco, Puebla, Veracruz, Sonora y San Luis Potosí, que en conjunto conforman más de dos tercios (66%) de todos los casos acumulados registrados en el país.

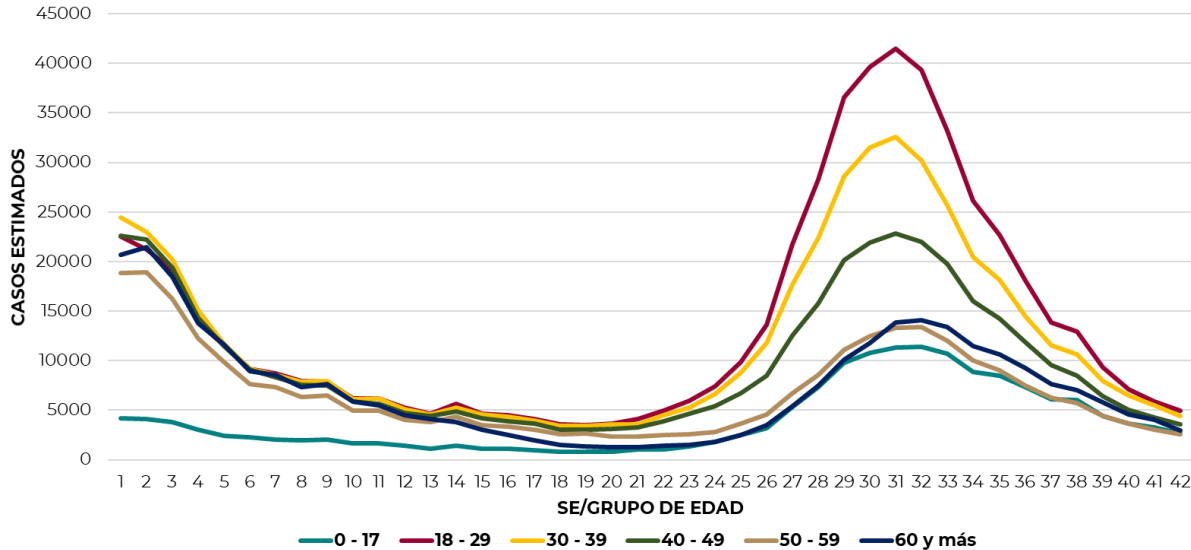




**Informe Técnico Diario COVID-19 MÉXICO**

**31/10/2021**  
**17:00 Hrs**

La siguiente gráfica muestra la distribución de los casos estimados por los grupos de edad seleccionados y semana epidemiológica del 2021, observando que, en las últimas cinco semanas, la mayor parte de los casos están presentes en los grupos de 18 a 29 años, seguido del grupo de 30 a 39 años y 40 a 49 años.

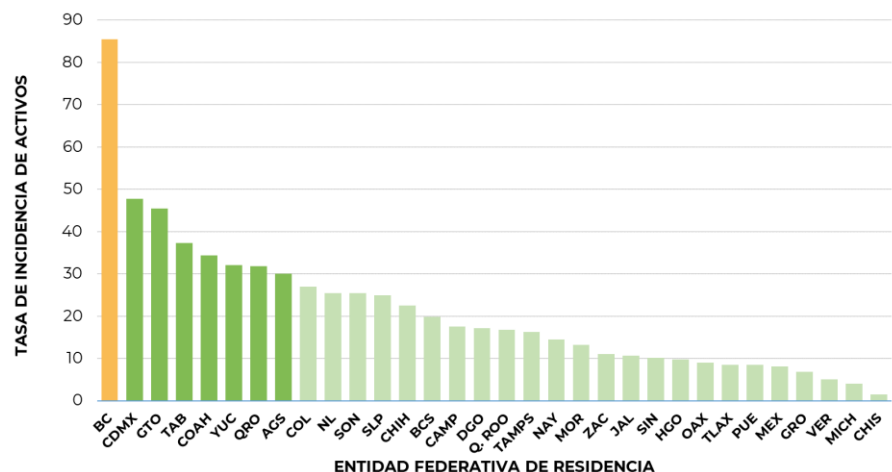


Se consideran **casos activos**, aquellos casos positivos que iniciaron síntomas en los últimos 14 días, permitiendo identificar donde hay mayor actividad viral y por consecuencia aumento en la transmisión. La tabla describe el número de casos activos en los últimos 14 días por entidad federativa de residencia.

ENTIDAD DE RESIDENCIA	CASOS ACTIVOS
AGUASCALIENTES	436
BAJA CALIFORNIA	3154
BAJA CALIFORNIA SUR	163
CAMPECHE	178
COAHUILA	1123
COLIMA	215
CHIAPAS	85
CHIHUAHUA	862
CIUDAD DE MÉXICO	4303
DURANGO	323
GUANAJUATO	2852
GUERRERO	250
HIDALGO	306
JALISCO	904
MÉXICO	1421
MICHOACÁN	200
MORELOS	272
NAYARIT	190
NUEVO LEÓN	1450
OAXACA	378
PUEBLA	568
QUERÉTARO	739
QUINTANA ROO	296
SAN LUIS POTOSÍ	720
SINALOA	323
SONORA	793
TABASCO	971
TAMAULIPAS	598
TLAXCALA	119
VERACRUZ	437
YUCATÁN	734
ZACATECAS	186
<b>NACIONAL</b>	<b>25,549</b>

Al corte de información del día de hoy, se tienen registrados **25,549 casos activos** con una **tasa de incidencia de 19.8 por 100 mil habitantes** (18 de al 31 de octubre del 2021).

La gráfica presenta la tasa de casos activos por cada 100,000 habitantes, por entidad federativa posicionando en los primeros 10 lugares a: Baja California, Ciudad de México, Guanajuato, Tabasco, Coahuila, Yucatán, Querétaro, Aguascalientes, Colima y Nuevo León.

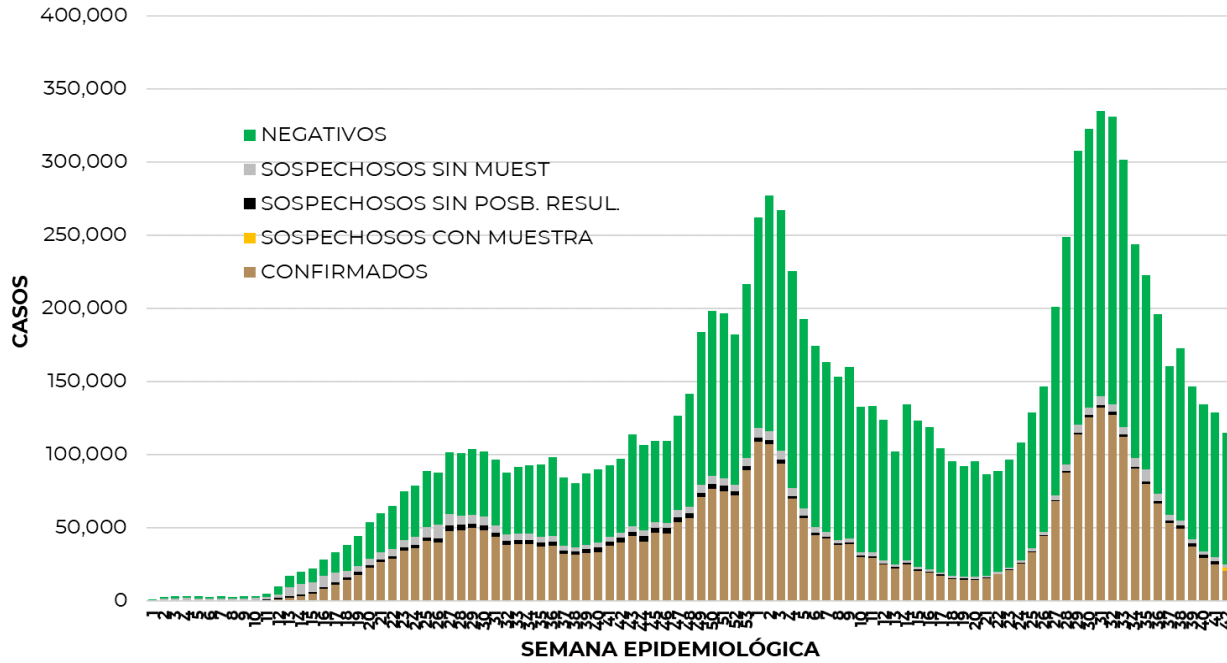




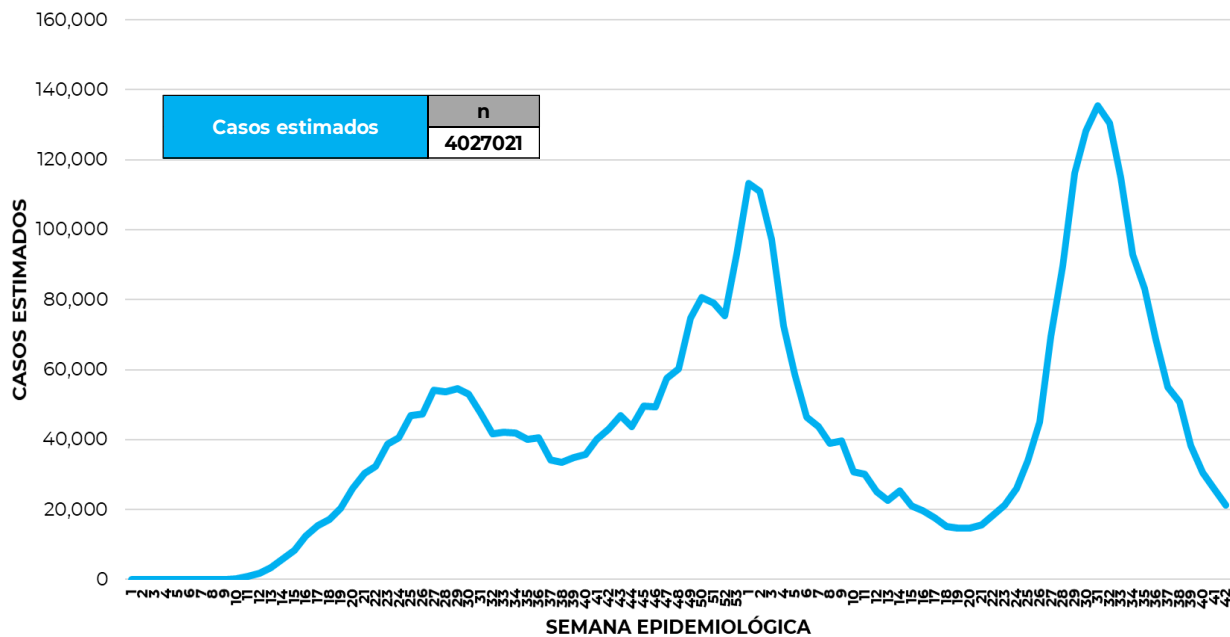
**Informe Técnico Diario COVID-19 MÉXICO**

**31/10/2021**  
**17:00 Hrs**

La siguiente gráfica de barras apiladas, muestra los **casos confirmados** (n=3, 807,211), **sospechosos totales** (n=541,336) y **casos negativos** (n=7, 001,095) por semana epidemiológica de acuerdo a su fecha de inicio de síntomas.



La siguiente gráfica muestra la estimación de casos por semana epidemiológica de acuerdo a la fecha de inicio de síntomas. Se estima que se han recuperado 3,168, 911 casos

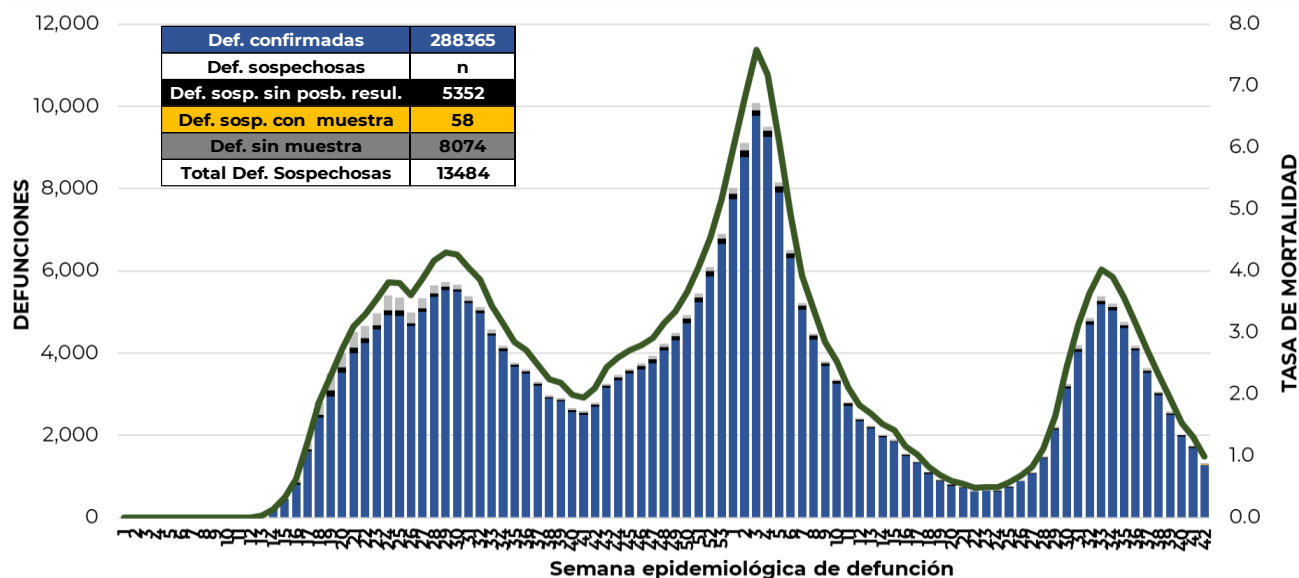


Al corte de información del día de hoy, se registraron **288,365 defunciones totales** de COVID-19. Hasta el día de hoy, se tienen **13,484 defunciones sospechosas** de COVID-19 que incluyen las pendientes por laboratorio (n=3,062) y las que están en proceso de asociación- dictaminación clínica – epidemiológica (n=10,422) en SISVER.



**Informe Técnico Diario COVID-19 MÉXICO**

El siguiente gráfico muestra la distribución de las defunciones por semana epidemiológica de defunción, desglosando a las defunciones positivas totales, defunciones sospechosas sin posibilidad de resultado<sup>¶</sup>, defunciones sospechosas con muestra y defunciones sin muestra; así como la tasa de mortalidad acumulada por semana que hasta el día de hoy es de 223.6 por 100,000 habitantes.



Entidad Federativa	Defunciones Positivas
AGUASCALIENTES	2942
BAJA CALIFORNIA	9642
BAJA CALIFORNIA SUR	2348
CAMPECHE	2014
COAHUILA	7407
COLIMA	2168
CHIAPAS	2113
CHIHUAHUA	8089
CIUDAD DE MÉXICO	52161
DURANGO	2944
GUANAJUATO	12509
GUERRERO	5933
HIDALGO	7634
JALISCO	16939
MÉXICO	32310
MICHOACÁN	7836
MORELOS	4681
NAYARIT	2910
NUEVO LEÓN	13091
OAXACA	5243
PUEBLA	15345
QUERÉTARO	5723
QUINTANA ROO	3970
SAN LUIS POTOSÍ	6562
SINALOA	8753
SONORA	8548
TABASCO	5616
TAMAULIPAS	7008
TLAXCALA	2764
VERACRUZ	14228
YUCATÁN	5626
ZACATECAS	3308
<b>NACIONAL</b>	<b>288,365</b>

La distribución por sexo en las **defunciones confirmadas** muestra un predominio del 62% en hombres. La mediana de edad en los decesos es de 64 años.

La tabla describe el número de defunciones positivas a COVID-19 por entidad federativa de defunción al corte del día de hoy.

**Medidas de higiene básicas:**

- Las personas que padecen: diabetes, hipertensión, obesidad mórbida, insuficiencia renal, lupus, cáncer, enfermedades cardíacas y respiratorias, así como trasplantes, personas adultas mayores a partir de los 60 años cumplidos, personas embarazadas, deben hacer **resguardo familiar en casa**.
- Conservar una **sana distancia**, cuando menos a **1.5 metros** de distancia el uno del otro.
- Protección y cuidado de las personas adultas mayores**, la medida más importante es el aislamiento social voluntario y seguir las recomendaciones de sana distancia y medidas de prevención si se visita a personas adultas mayores.
- Uso de cubrebocas y lavado frecuente de manos.**
- Ventilación en lugares cerrados.**
- Saludo a distancia**, no saludar de beso, de mano o abrazo.
- Para mayor información sobre la vacunación COVID-19, visita: [vacunacovid.gob.mx](http://vacunacovid.gob.mx)
- Para mayor información acerca de COVID-19 puede consultar la página electrónica de la secretaria de Salud: <https://coronavirus.gob.mx/>