



29/10/2021
17:00 Hrs

Informe Técnico Diario COVID-19 MÉXICO

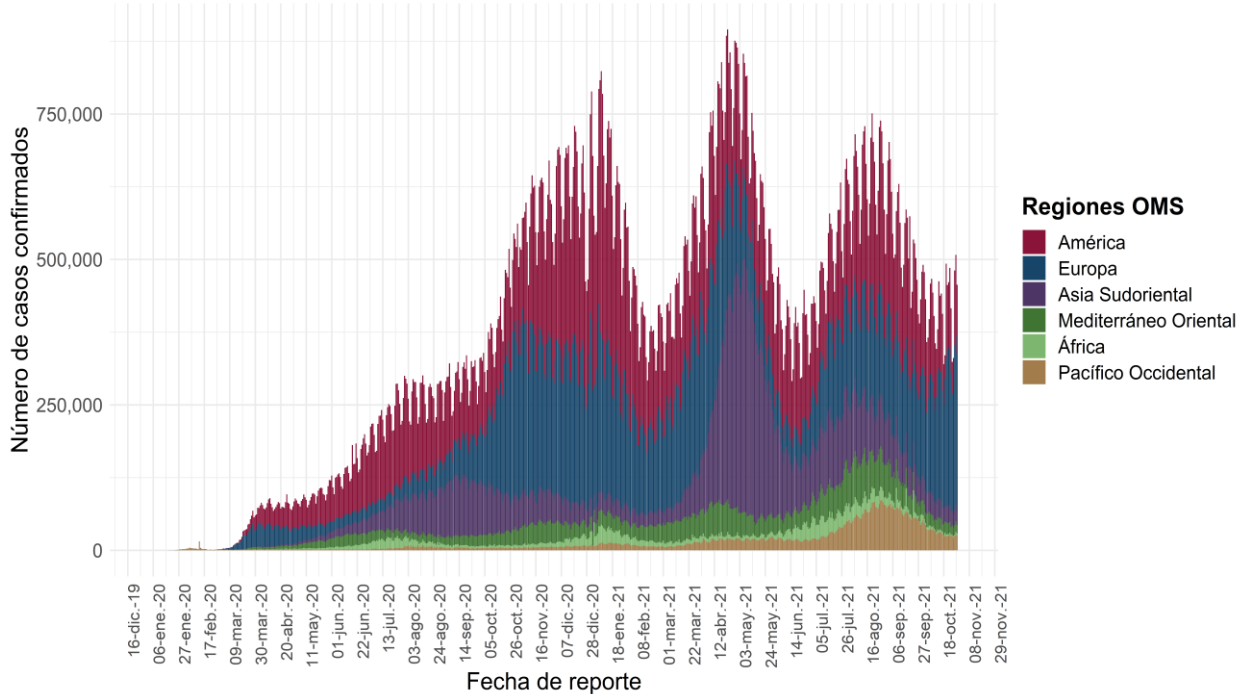
Al 29 de octubre de 2021, a nivel mundial se han reportado **245,373,039 casos confirmados (456,522 casos nuevos) y 4,979,421 defunciones (8,086 nuevas defunciones).**

En las últimas 24 horas se reportaron **456,522 casos y 8,086 defunciones** a nivel global.

La letalidad global es de **2%**.

La OMS clasifica su distribución de casos por regiones.

Casos diarios por regiones de la OMS viernes, 29 de octubre de 2021



*Los casos y defunciones incluyen las embarcaciones internacionales.

El análisis nacional contempla a todos los casos sospechosos totales de enfermedad respiratoria viral (casos sospechosos sin muestra, sin posibilidad de resultado[✘] y sospechosos con muestra) y los casos y defunciones con asociación o dictaminación clínica-epidemiológica desde la semana epidemiológica 1 del 2020 a la 43 del 2021.

[✘] Muestra rechazada, no recibida, no adecuado, no amplificó, sin células y sin aislamiento.

La variable de asociación o dictaminación clínica – epidemiológica a COVID-19, se incorporó al estudio epidemiológico de caso sospechoso de enfermedad respiratoria viral y a la vigilancia epidemiológica, con el objetivo de tener un mejor acercamiento al comportamiento de la epidemia en el país.

En México hasta el día de hoy se han confirmado **3, 802,287 casos totales y 287,951 defunciones totales por COVID-19.** (Ver Imagen 1).

La **tasa de incidencia de casos acumulados de 2,948.1** por cada 100,000 habitantes.

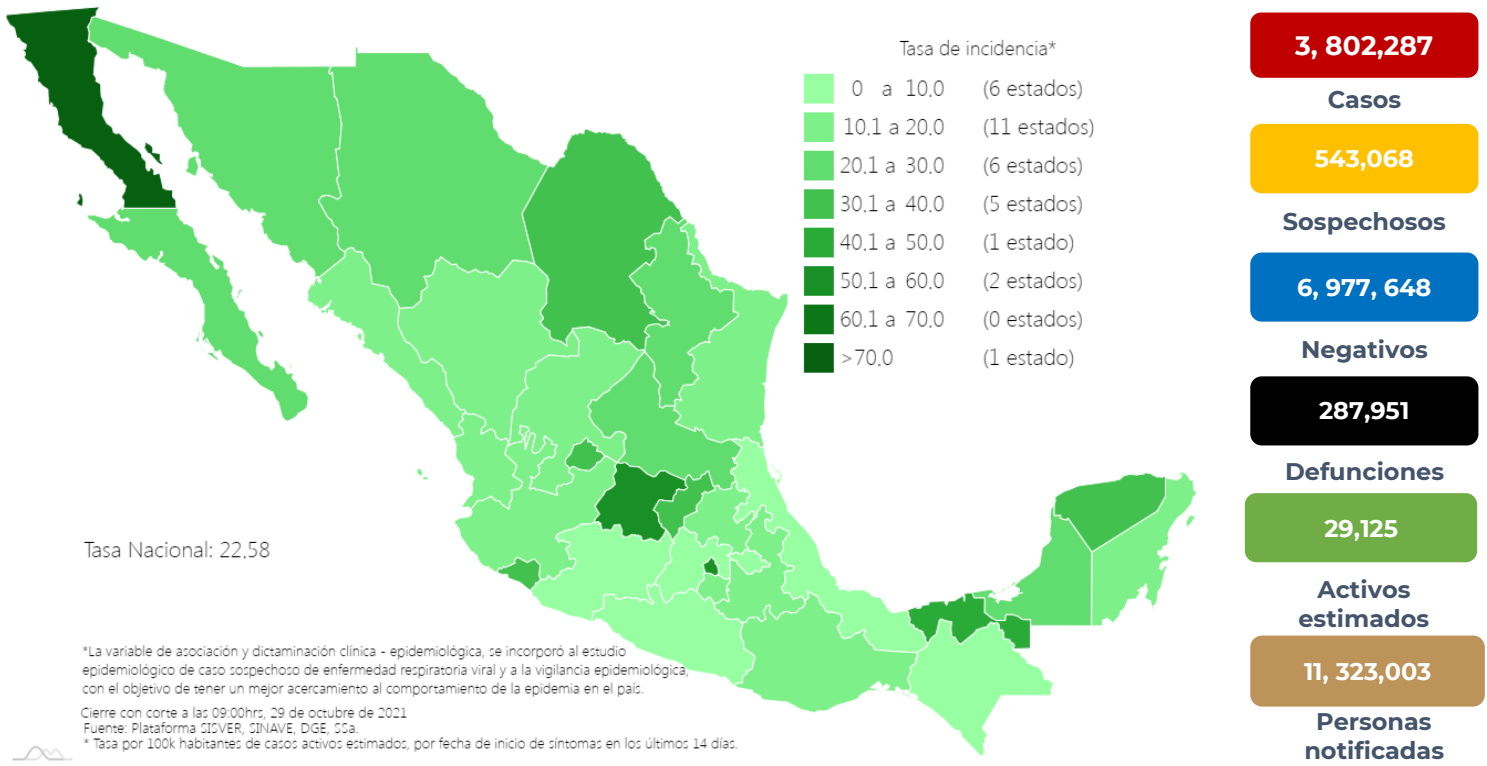
La distribución por sexo en los casos confirmados muestra un predominio en mujeres (50.1%). La mediana de edad en general es de 39 años.



29/10/2021
17:00 Hrs

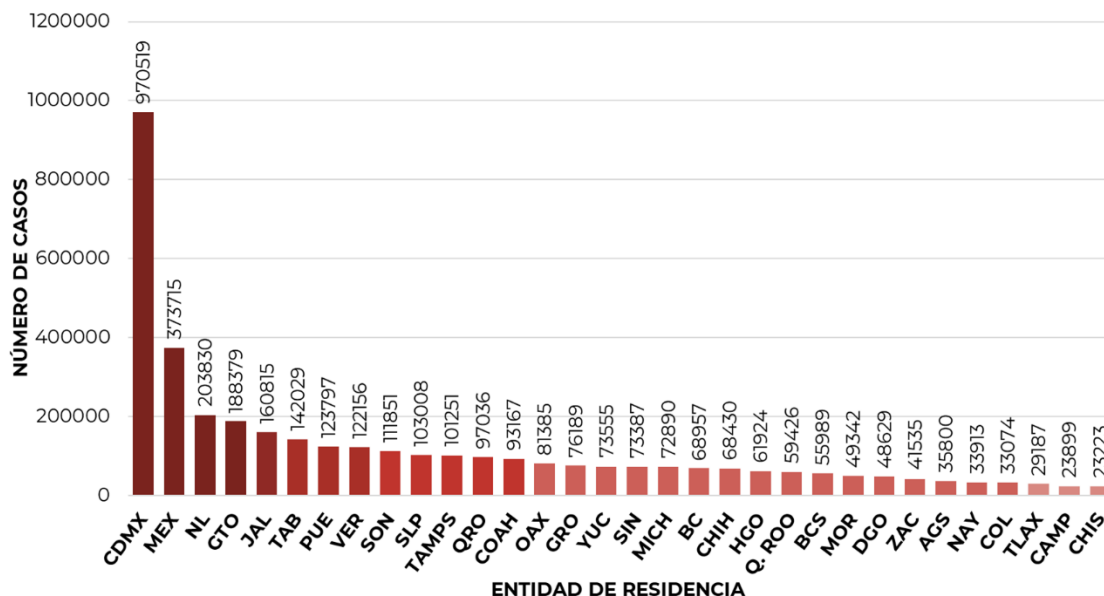
Informe Técnico Diario COVID-19 MÉXICO

Imagen 1. Mapa con la tasa de incidencia de **casos activos estimados** de COVID-19 por entidad de residencia



Mapa interactivo COVID-19 en México: <https://covid19.sinave.gob.mx>

La siguiente gráfica muestra los **casos confirmados acumulados** por entidad de residencia, las 10 primeras entidades que acumulan el mayor número de casos son: Ciudad de México, Estado de México, Nuevo León, Guanajuato, Jalisco, Tabasco, Puebla, Veracruz, Sonora y San Luis Potosí, que en conjunto conforman más de dos tercios (66%) de todos los casos acumulados registrados en el país.

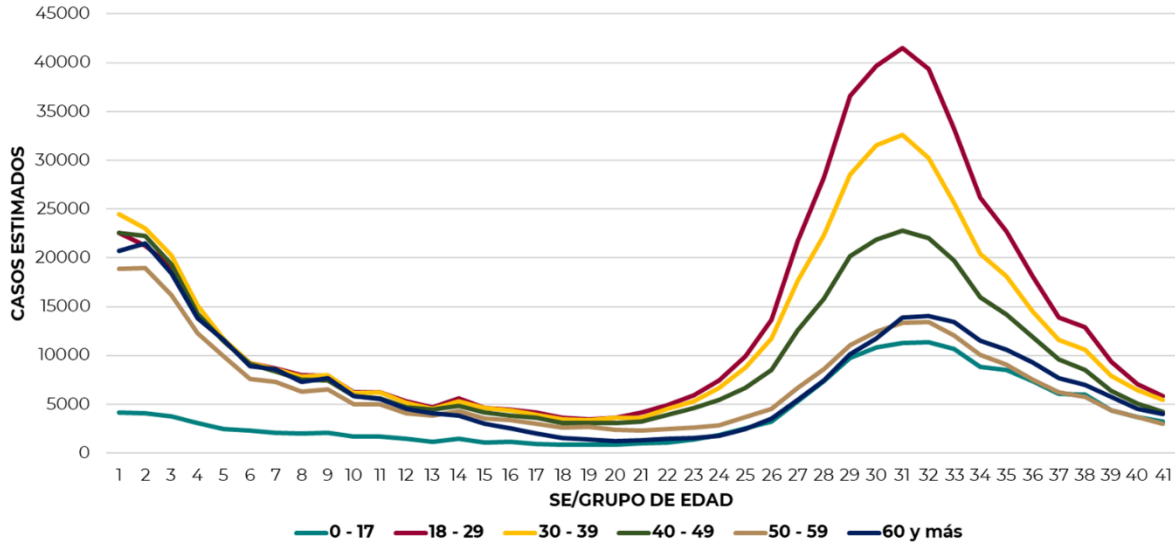




29/10/2021
17:00 Hrs

Informe Técnico Diario COVID-19 MÉXICO

La siguiente gráfica muestra la distribución de los casos estimados por los grupos de edad seleccionados y semana epidemiológica del 2021, observando que, en las últimas cinco semanas, la mayor parte de los casos están presentes en los grupos de 18 a 29 años, seguido del grupo de 30 a 39 años y 40 a 49 años.

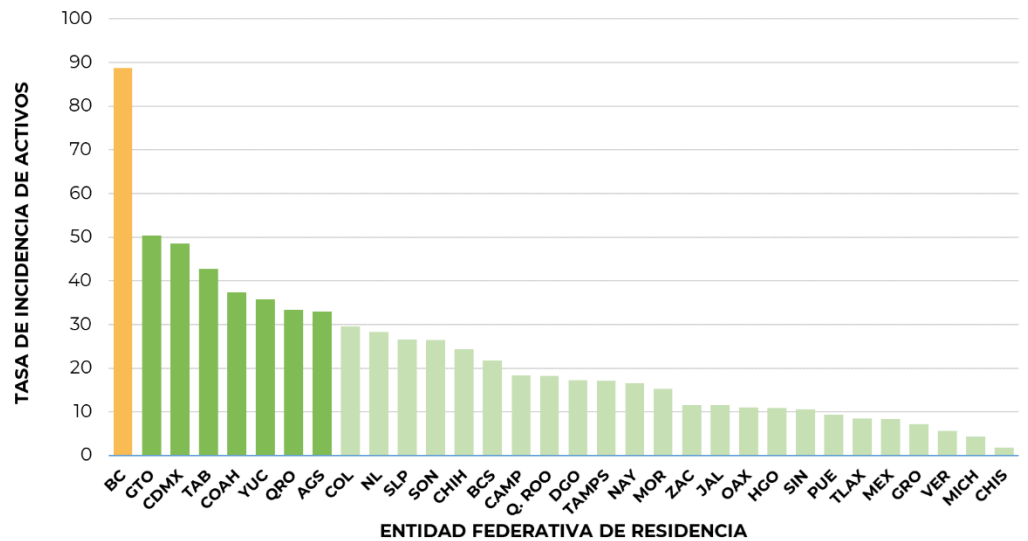


Se consideran **casos activos**, aquellos casos positivos que iniciaron síntomas en los últimos 14 días, permitiendo identificar donde hay mayor actividad viral y por consecuencia aumento en la transmisión. La tabla describe el número de casos activos en los últimos 14 días por entidad federativa de residencia.

ENTIDAD DE RESIDENCIA	CASOS ACTIVOS
AGUASCALIENTES	480
BAJA CALIFORNIA	3272
BAJA CALIFORNIA SUR	179
CAMPECHE	187
COAHUILA	1220
COLIMA	236
CHIAPAS	109
CHIHUAHUA	933
CIUDAD DE MÉXICO	4369
DURANGO	324
GUANAJUATO	3163
GUERRERO	264
HIDALGO	340
JALISCO	978
MÉXICO	1478
MICHOACÁN	210
MORELOS	314
NAYARIT	216
NUEVO LEÓN	1609
OAXACA	457
PUEBLA	620
QUERÉTARO	773
QUINTANA ROO	320
SAN LUIS POTOSÍ	769
SINALOA	335
SONORA	821
TABASCO	1111
TAMAULIPAS	628
TLAXCALA	118
VERACRUZ	489
YUCATÁN	818
ZACATECAS	194
NACIONAL	27,334

Al corte de información del día de hoy, se tienen registrados **27,334 casos activos** con una **tasa de incidencia de 21.2 por 100 mil habitantes** (16 de al 29 de octubre del 2021).

La gráfica presenta la tasa de casos activos por cada 100,000 habitantes, por entidad federativa posicionando en los primeros 10 lugares a: Baja California, Guanajuato, Ciudad de México, Tabasco, Coahuila, Yucatán, Querétaro, Aguascalientes, Colima y Nuevo León.

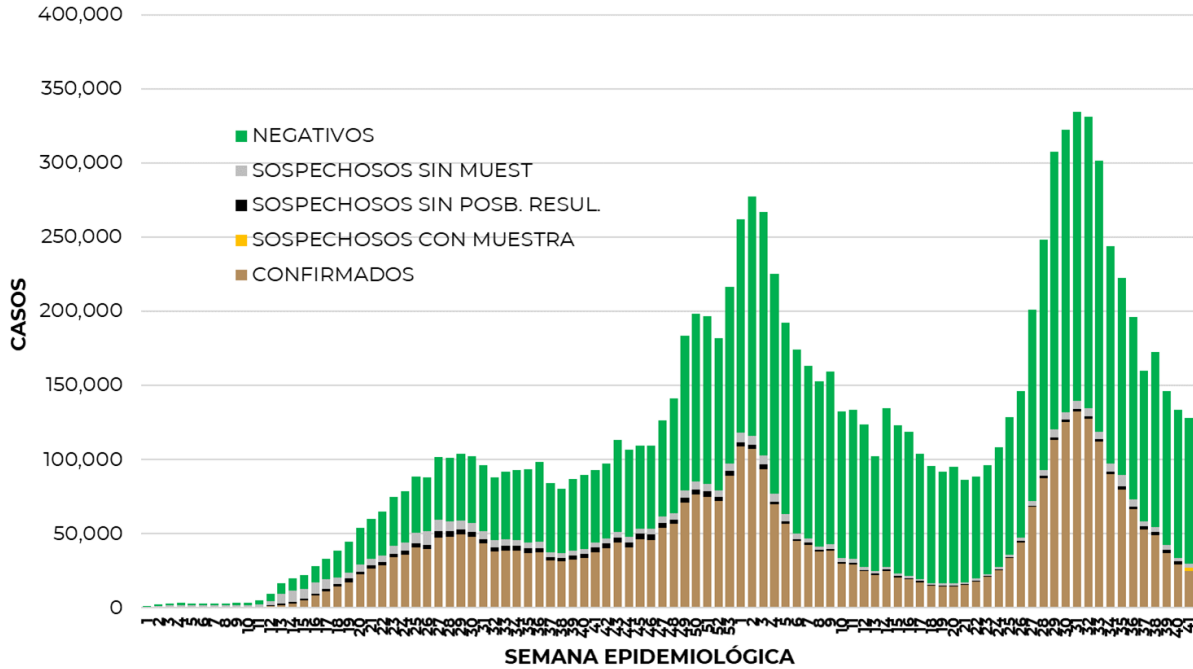




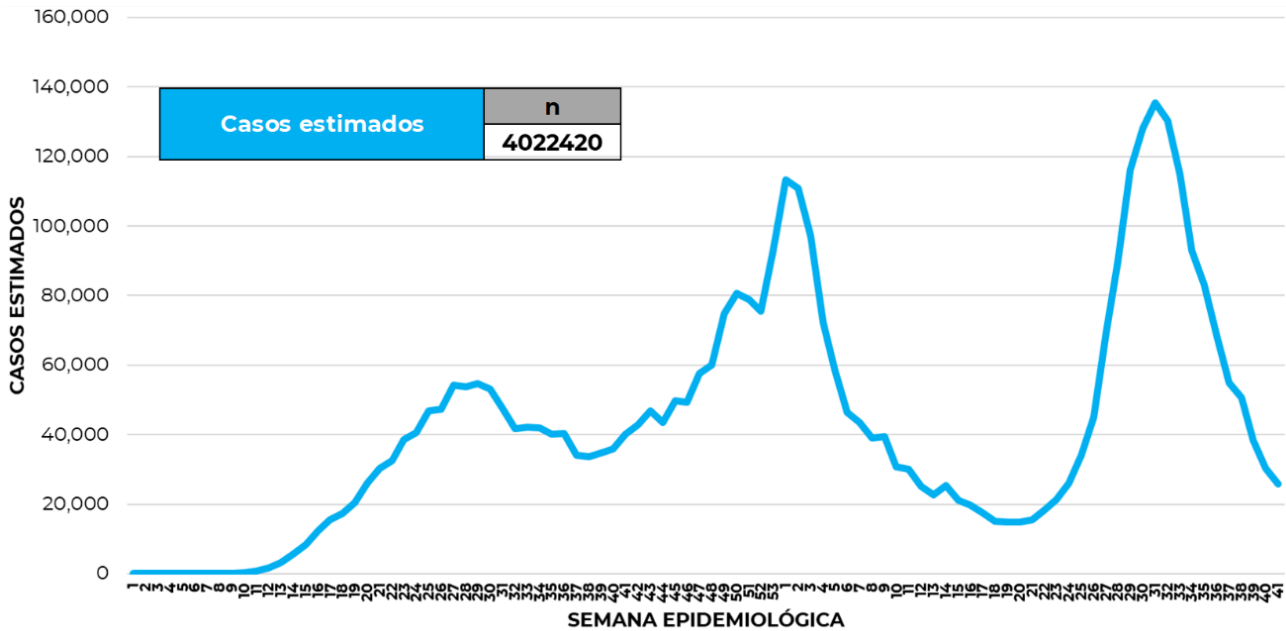
29/10/2021
17:00 Hrs

Informe Técnico Diario COVID-19 MÉXICO

La siguiente gráfica de barras apiladas, muestra los **casos confirmados** (n=3, 802,287), **sospechosos totales** (n=543,068) y **casos negativos** (n=6, 977,648) por semana epidemiológica de acuerdo a su fecha de inicio de síntomas.



La siguiente gráfica muestra la estimación de casos por semana epidemiológica de acuerdo a la fecha de inicio de síntomas. Se estima que se han recuperado 3,163, 121 casos

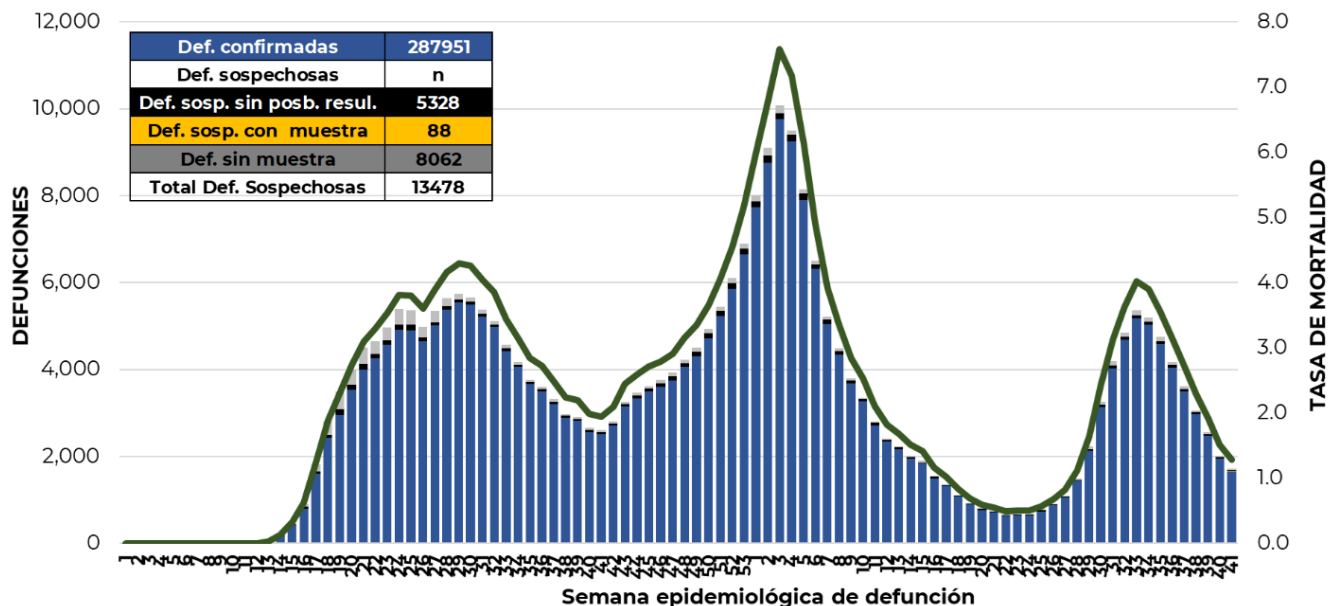


Al corte de información del día de hoy, se registraron **287,951 defunciones totales** de COVID-19. Hasta el día de hoy, se tienen **13,478 defunciones sospechosas** de COVID-19 que incluyen las pendientes por laboratorio (n=3,076) y las que están en proceso de asociación- dictaminación clínica – epidemiológica (n=10,402) en SISVER.



Informe Técnico Diario COVID-19 MÉXICO

El siguiente gráfico muestra la distribución de las defunciones por semana epidemiológica de defunción, desglosando a las defunciones positivas totales, defunciones sospechosas sin posibilidad de resultado*, defunciones sospechosas con muestra y defunciones sin muestra; así como la tasa de mortalidad acumulada por semana que hasta el día de hoy es de 223.2 por 100,000 habitantes.



Entidad Federativa	Defunciones Positivas
AGUASCALIENTES	2937
BAJA CALIFORNIA	9619
BAJA CALIFORNIA SUR	2347
CAMPECHE	2011
COAHUILA	7399
COLIMA	2165
CHIAPAS	2113
CHIHUAHUA	8077
CIUDAD DE MÉXICO	52122
DURANGO	2943
GUANAJUATO	12497
GUERRERO	5915
HIDALGO	7627
JALISCO	16899
MÉXICO	32278
MICHOACÁN	7826
MORELOS	4676
NAYARIT	2902
NUEVO LEÓN	13062
OAXACA	5238
PUEBLA	15310
QUERÉTARO	5713
QUINTANA ROO	3969
SAN LUIS POTOSÍ	6556
SINALOA	8745
SONORA	8523
TABASCO	5605
TAMAULIPAS	6987
TLAXCALA	2764
VERACRUZ	14206
YUCATÁN	5616
ZACATECAS	3304
NACIONAL	287,951

La distribución por sexo en las **defunciones confirmadas** muestra un predominio del 62% en hombres. La mediana de edad en los decesos es de 64 años.

La tabla describe el número de defunciones positivas a COVID-19 por entidad federativa de defunción al corte del día de hoy.

Medidas de higiene básicas:

- Las personas que padecen: diabetes, hipertensión, obesidad mórbida, insuficiencia renal, lupus, cáncer, enfermedades cardíacas y respiratorias, así como trasplantes, personas adultas mayores a partir de los 60 años cumplidos, personas embarazadas, deben hacer **resguardo familiar en casa**.
- Conservar una **sana distancia**, cuando menos **a 1.5 metros** de distancia el uno del otro.
- Protección y cuidado de las personas adultas mayores**, la medida más importante es el aislamiento social voluntario y seguir las recomendaciones de sana distancia y medidas de prevención si se visita a personas adultas mayores.
- Uso de cubrebocas y lavado frecuente de manos.**
- Ventilación en lugares cerrados.**
- Saludo a distancia**, no saludar de beso, de mano o abrazo.
- Para mayor información sobre la vacunación COVID-19, visita: vacunacovid.gob.mx
- Para mayor información acerca de COVID-19 puede consultar la página electrónica de la secretaria de Salud: <https://coronavirus.gob.mx/>