



Informe Técnico Diario COVID-19 MÉXICO

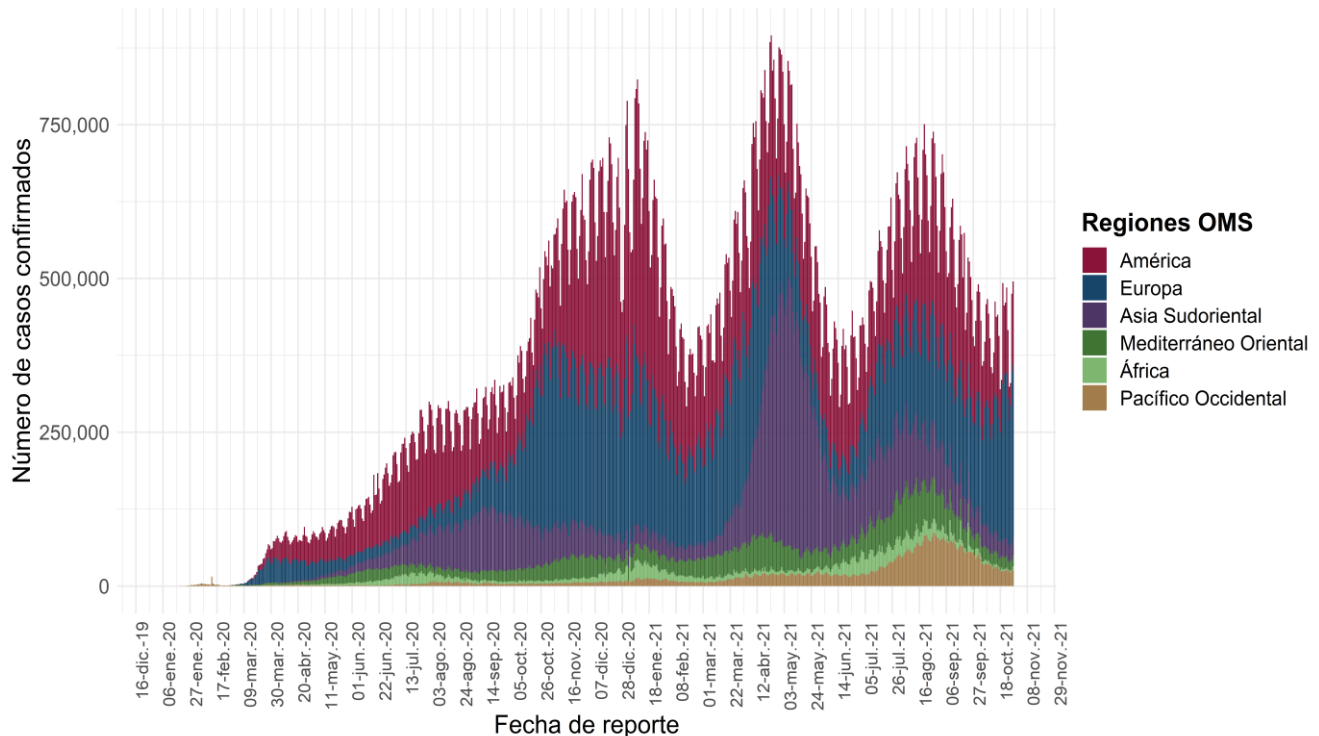
Al 28 de octubre de 2021, a nivel mundial se han reportado **244,897,177 casos confirmados** (495,123 casos nuevos) y **4,970,429 defunciones** (9,378 nuevas defunciones).

En las últimas 24 horas se reportaron **495,123 casos y 9,378 defunciones** a nivel global.

La letalidad global es de **2%**.

La OMS clasifica su distribución de casos por regiones.

Casos diarios por regiones de la OMS jueves, 28 de octubre de 2021



*Los casos y defunciones incluyen las embarcaciones internacionales.

El análisis nacional contempla a todos los casos sospechosos totales de enfermedad respiratoria viral (casos sospechosos sin muestra, sin posibilidad de resultado[‡] y sospechosos con muestra) y los casos y defunciones con asociación o dictaminación clínica-epidemiológica desde la semana epidemiológica 1 del 2020 a la 43 del 2021.

[‡] Muestra rechazada, no recibida, no adecuado, no amplífico, sin células y sin aislamiento.

La variable de asociación o dictaminación clínica – epidemiológica a COVID-19, se incorporó al estudio epidemiológico de caso sospechoso de enfermedad respiratoria viral y a la vigilancia epidemiológica, con el objetivo de tener un mejor acercamiento al comportamiento de la epidemia en el país.

En México hasta el día de hoy se han confirmado **3, 798,286 casos totales y 287,631 defunciones totales por COVID-19.** (Ver Imagen 1).

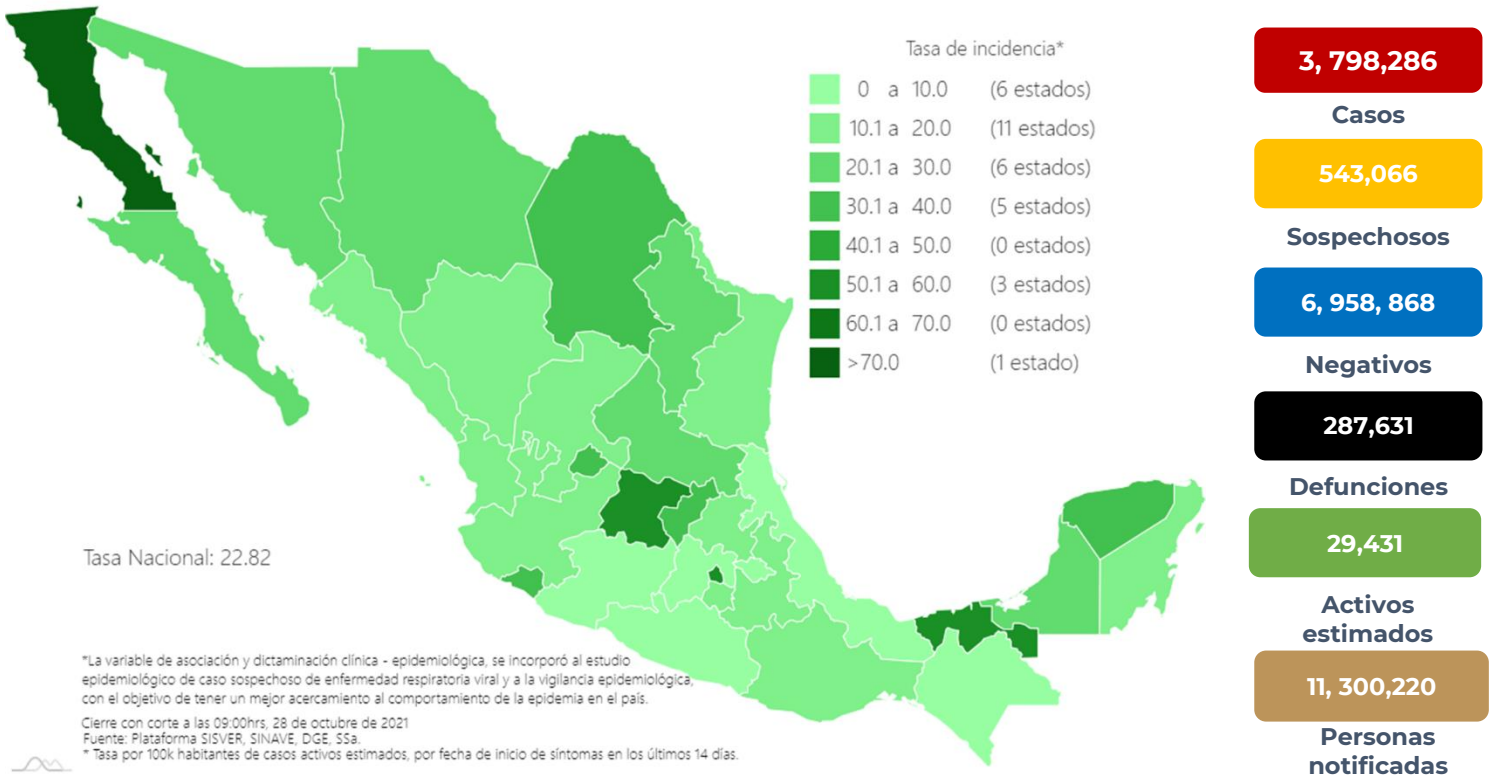
La **tasa de incidencia de casos acumulados de 2,945.0** por cada 100,000 habitantes.

La distribución por sexo en los casos confirmados muestra un predominio en mujeres (50.1%). La mediana de edad en general es de 39 años.

28/10/2021
17:00 Hrs

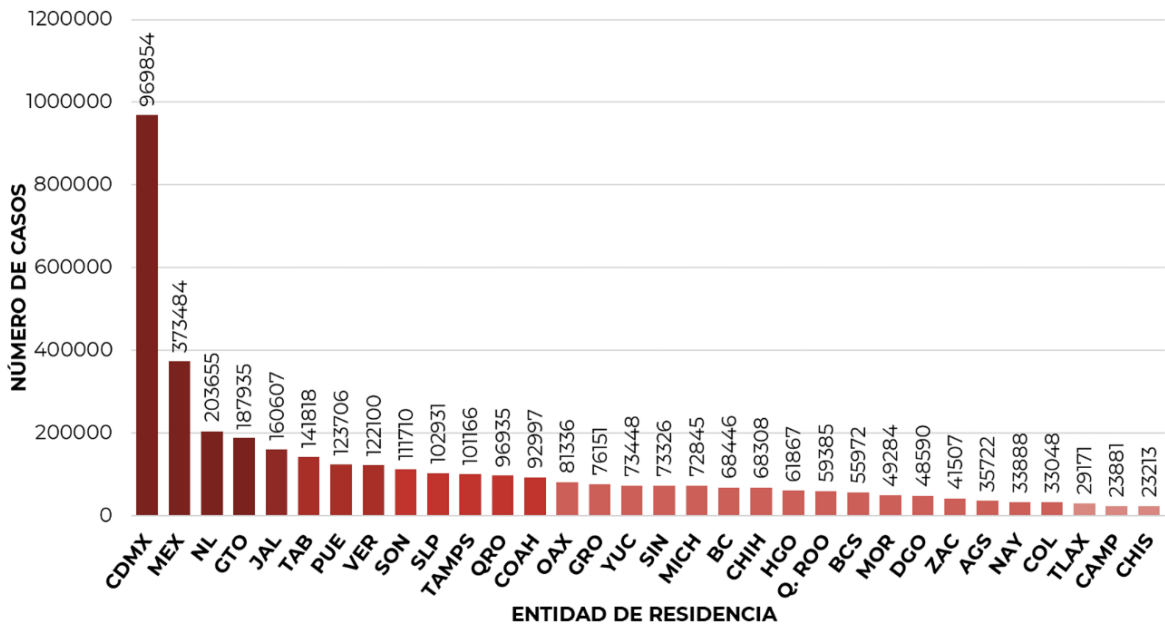
Informe Técnico Diario COVID-19 MÉXICO

Imagen 1. Mapa con la tasa de incidencia de **casos activos estimados** de COVID-19 por entidad de residencia



Mapa interactivo COVID-19 en México: <https://covid19.sinave.gob.mx>

La siguiente gráfica muestra los **casos confirmados acumulados** por entidad de residencia, las 10 primeras entidades que acumulan el mayor número de casos son: Ciudad de México, Estado de México, Nuevo León, Guanajuato, Jalisco, Tabasco, Puebla, Veracruz, Sonora y San Luis Potosí, que en conjunto conforman más de dos tercios (66%) de todos los casos acumulados registrados en el país.

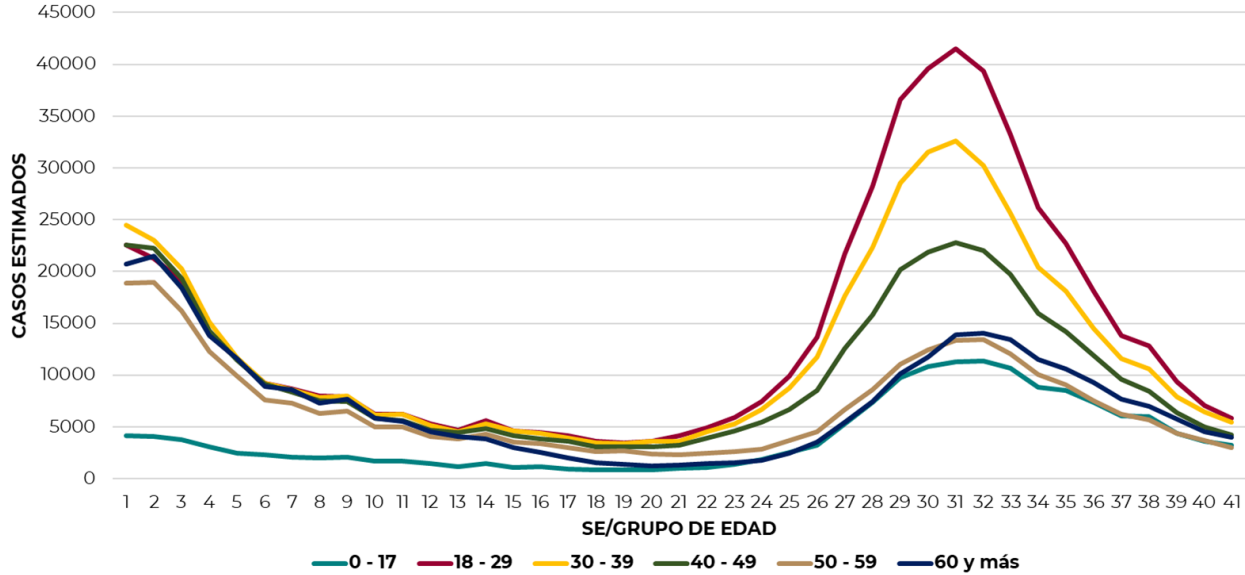




28/10/2021
17:00 Hrs

Informe Técnico Diario COVID-19 MÉXICO

La siguiente gráfica muestra la distribución de los casos estimados por los grupos de edad seleccionados y semana epidemiológica del 2021, observando que, en las últimas cinco semanas, la mayor parte de los casos están presentes en los grupos de 18 a 29 años, seguido del grupo de 30 a 39 años y 40 a 49 años.

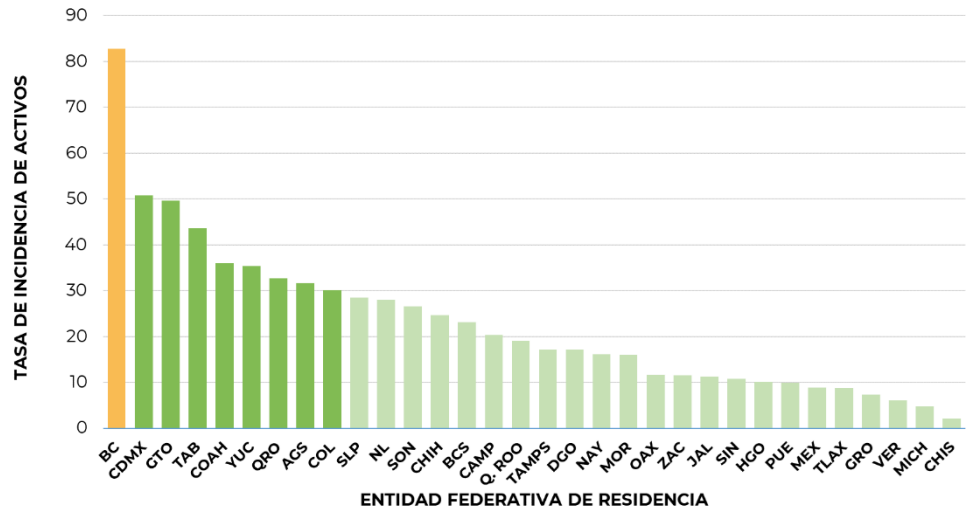


Se consideran **casos activos**, aquellos casos positivos que iniciaron síntomas en los últimos 14 días, permitiendo identificar donde hay mayor actividad viral y por consecuencia aumento en la transmisión. La tabla describe el número de casos activos en los últimos 14 días por entidad federativa de residencia.

ENTIDAD DE RESIDENCIA	CASOS ACTIVOS
AGUASCALIENTES	461
BAJA CALIFORNIA	3057
BAJA CALIFORNIA SUR	190
CAMPECHE	207
COAHUILA	1175
COLIMA	241
CHIAPAS	123
CHIHUAHUA	947
CIUDAD DE MÉXICO	4580
DURANGO	323
GUANAJUATO	3116
GUERRERO	272
HIDALGO	318
JALISCO	957
MÉXICO	1556
MICHOACÁN	233
MORELOS	330
NAYARIT	211
NUEVO LEÓN	1592
OAXACA	490
PUEBLA	658
QUERÉTARO	760
QUINTANA ROO	336
SAN LUIS POTOSÍ	822
SINALOA	342
SONORA	828
TABASCO	1136
TAMAULIPAS	631
TLAXCALA	123
VERACRUZ	524
YUCATÁN	808
ZACATECAS	195
NACIONAL	27,542

Al corte de información del día de hoy, se tienen registrados **27,542 casos activos** con una **tasa de incidencia de 21.4 por 100 mil habitantes** (15 de al 28 de octubre del 2021).

La gráfica presenta la tasa de casos activos por cada 100,000 habitantes, por entidad federativa posicionando en los primeros 10 lugares a: Baja California, Ciudad de México, Guanajuato, Tabasco, Coahuila, Yucatán, Querétaro, Aguascalientes, Colima y San Luis Potosí.

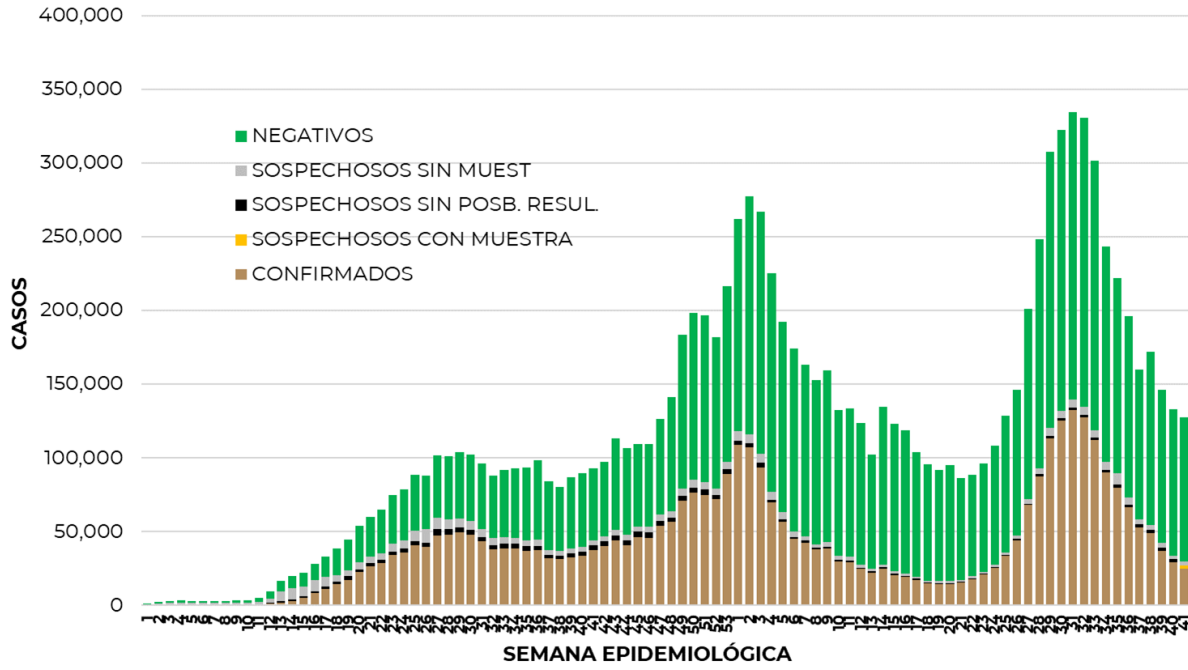




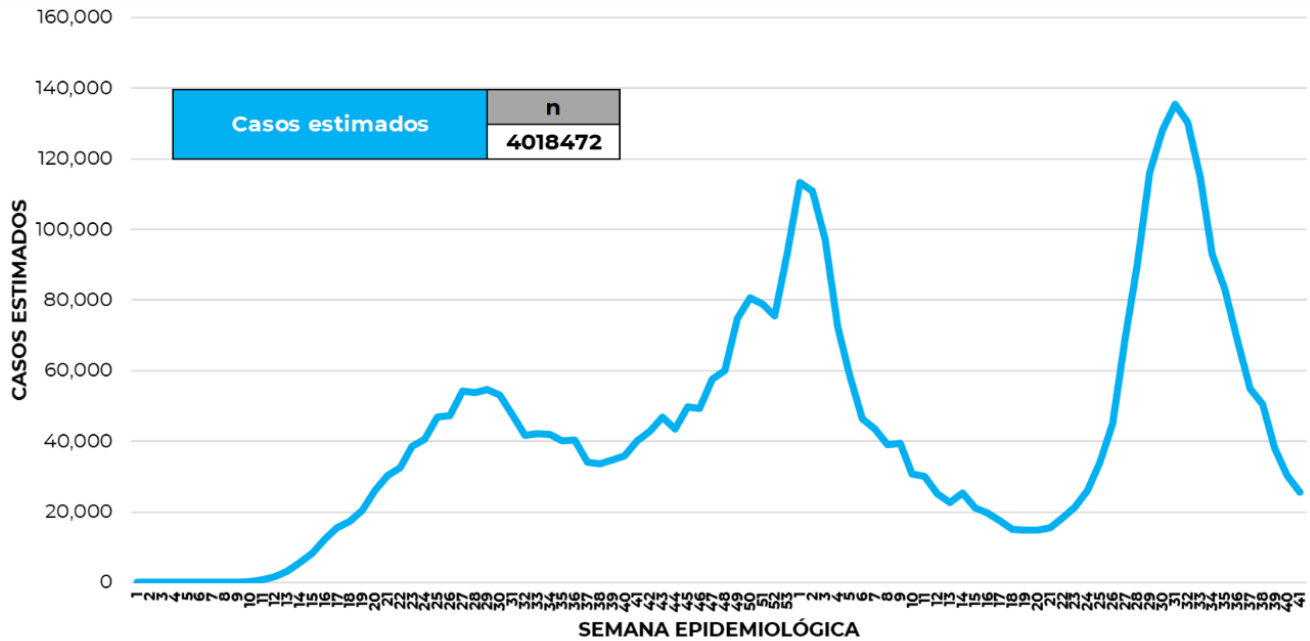
28/10/2021
17:00 Hrs

Informe Técnico Diario COVID-19 MÉXICO

La siguiente gráfica de barras apiladas, muestra los **casos confirmados** (n=3, 798,286), **sospechosos totales** (n=543,066) y **casos negativos** (n=6, 958,868) por semana epidemiológica de acuerdo a su fecha de inicio de síntomas.



La siguiente gráfica muestra la estimación de casos por semana epidemiológica de acuerdo a la fecha de inicio de síntomas. Se estima que se han recuperado 3,159, 461 casos

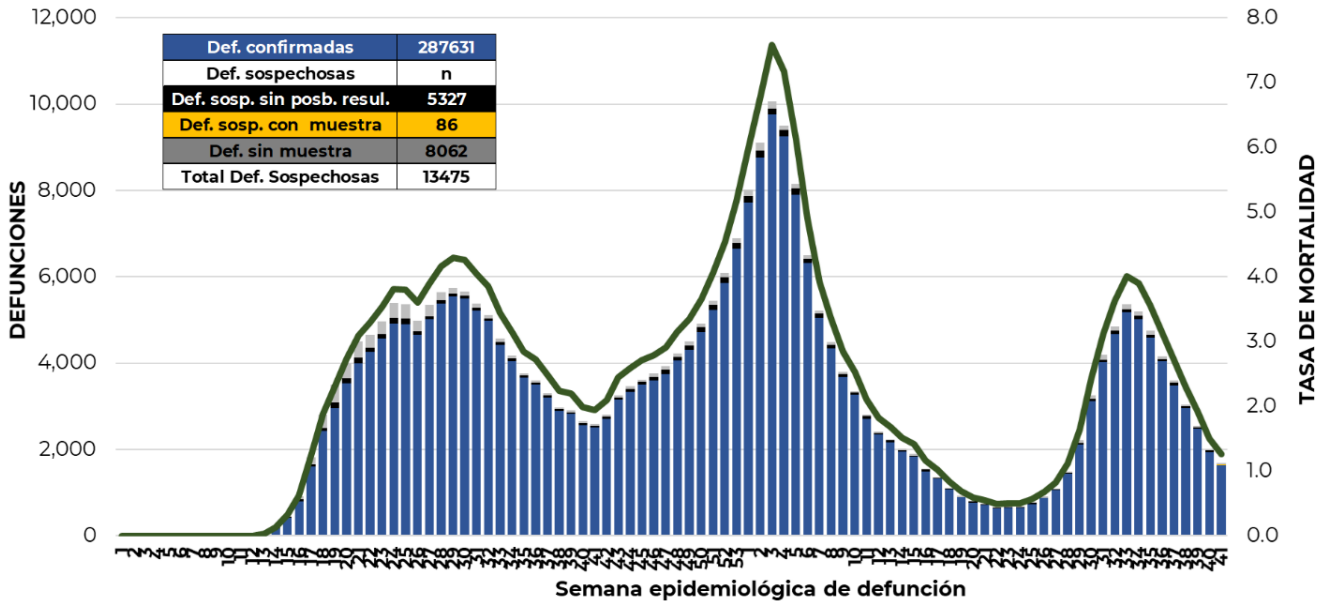


Al corte de información del día de hoy, se registraron **287,631 defunciones totales** de COVID-19. Hasta el día de hoy, se tienen **13,475 defunciones sospechosas** de COVID-19 que incluyen las pendientes por laboratorio (n=3,078) y las que están en proceso de asociación- dictaminación clínica – epidemiológica (n=10,397) en SISVER.



Informe Técnico Diario COVID-19 MÉXICO

El siguiente gráfico muestra la distribución de las defunciones por semana epidemiológica de defunción, desglosando a las defunciones positivas totales, defunciones sospechosas sin posibilidad de resultado[¶], defunciones sospechosas con muestra y defunciones sin muestra; así como la tasa de mortalidad acumulada por semana que hasta el día de hoy es de 223.0 por 100,000 habitantes.



Entidad Federativa	Defunciones Positivas
AGUASCALIENTES	2927
BAJA CALIFORNIA	9601
BAJA CALIFORNIA SUR	2346
CAMPECHE	2010
COAHUILA	7386
COLIMA	2163
CHIAPAS	2111
CHIHUAHUA	8073
CIUDAD DE MÉXICO	52087
DURANGO	2942
GUANAJUATO	12478
GUERRERO	5914
HIDALGO	7624
JALISCO	16877
MÉXICO	32266
MICHOACÁN	7819
MORELOS	4673
NAYARIT	2900
NUEVO LEÓN	13049
OAXACA	5228
PUEBLA	15294
QUERÉTARO	5710
QUINTANA ROO	3964
SAN LUIS POTOSÍ	6548
SINALOA	8725
SONORA	8512
TABASCO	5596
TAMAULIPAS	6964
TLAXCALA	2764
VERACRUZ	14175
YUCATÁN	5609
ZACATECAS	3296
NACIONAL	287,631

La distribución por sexo en las **defunciones confirmadas** muestra un predominio del 62% en hombres. La mediana de edad en los decesos es de 64 años.

La tabla describe el número de defunciones positivas a COVID-19 por entidad federativa de defunción al corte del día de hoy.

Medidas de higiene básicas:

- Las personas que padecen: diabetes, hipertensión, obesidad mórbida, insuficiencia renal, lupus, cáncer, enfermedades cardíacas y respiratorias, así como trasplantes, personas adultas mayores a partir de los 60 años cumplidos, personas embarazadas, deben hacer **resguardo familiar en casa**.
- Conservar una **sana distancia**, cuando menos **a 1.5 metros** de distancia el uno del otro.
- Protección y cuidado de las personas adultas mayores**, la medida más importante es el aislamiento social voluntario y seguir las recomendaciones de sana distancia y medidas de prevención si se visita a personas adultas mayores.
- Uso de cubrebocas y lavado frecuente de manos.**
- Ventilación en lugares cerrados.**
- Saludo a distancia**, no saludar de beso, de mano o abrazo.
- Para mayor información sobre la vacunación COVID-19, visita: vacunacovid.gob.mx
- Para mayor información acerca de COVID-19 puede consultar la página electrónica de la secretaria de Salud: <https://coronavirus.gob.mx/>