



Informe Técnico Diario COVID-19 MÉXICO

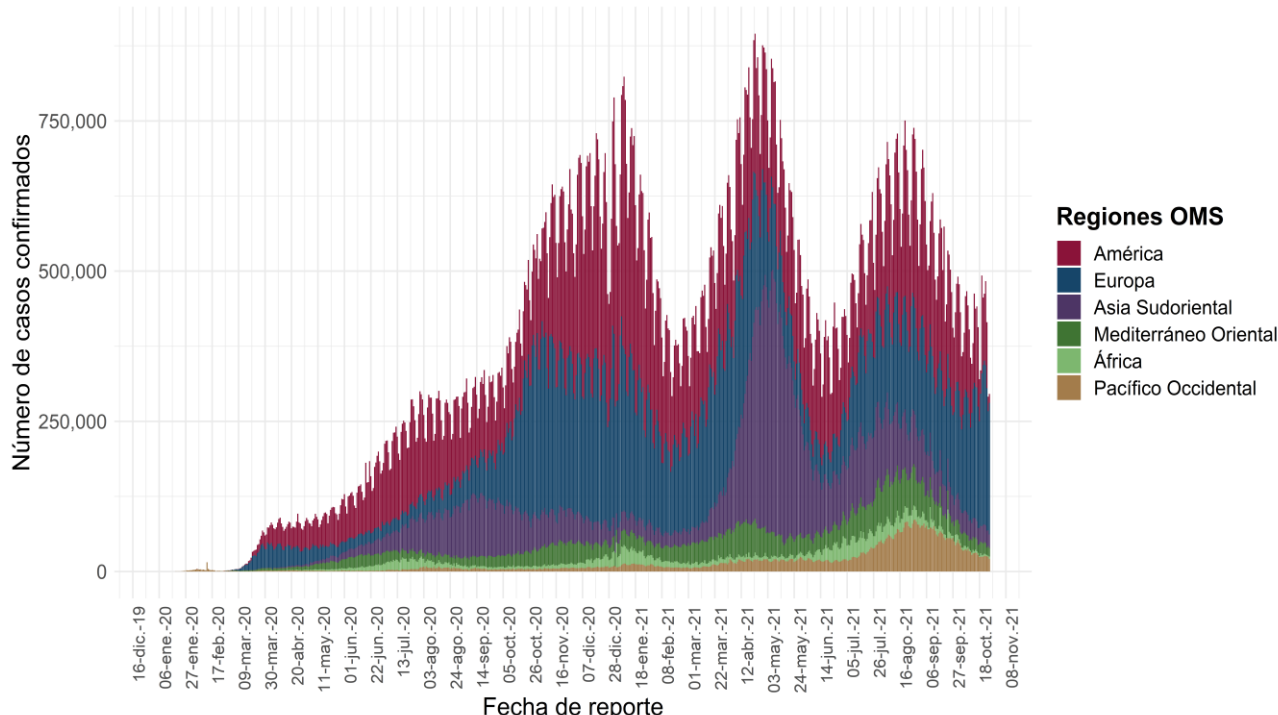
Al 26 de octubre de 2021, a nivel mundial se han reportado **243,857,028 casos confirmados** (295,432 casos nuevos) y **4,953,246 defunciones** (5,469 nuevas defunciones).

En las últimas 24 horas se reportaron **295,432 casos y 5,469 defunciones** a nivel global.

La letalidad global es de **2%**.

La OMS clasifica su distribución de casos por regiones.

Casos diarios por regiones de la OMS martes, 26 de octubre de 2021



*Los casos y defunciones incluyen las embarcaciones internacionales.

El análisis nacional contempla a todos los casos sospechosos totales de enfermedad respiratoria viral (casos sospechosos sin muestra, sin posibilidad de resultado[‡] y sospechosos con muestra) y los casos y defunciones con asociación o dictaminación clínica-epidemiológica desde la semana epidemiológica 1 del 2020 a la 43 del 2021.

[‡] Muestra rechazada, no recibida, no adecuado, no amplífico, sin células y sin aislamiento.

La variable de asociación o dictaminación clínica – epidemiológica a COVID-19, se incorporó al estudio epidemiológico de caso sospechoso de enfermedad respiratoria viral y a la vigilancia epidemiológica, con el objetivo de tener un mejor acercamiento al comportamiento de la epidemia en el país.

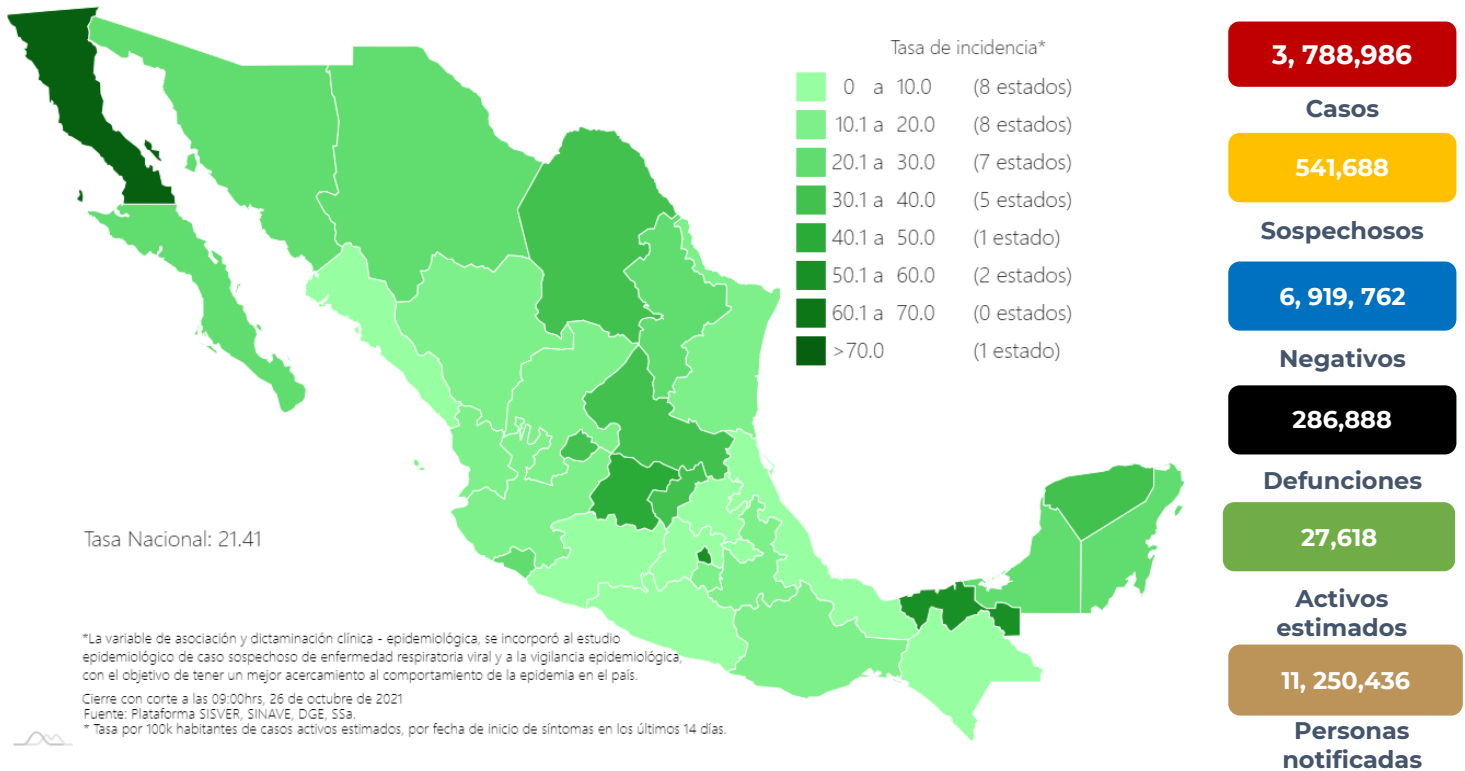
En México hasta el día de hoy se han confirmado **3, 788,986 casos totales y 286,888 defunciones totales por COVID-19.** (Ver Imagen 1).

La **tasa de incidencia de casos acumulados de 2,937.8** por cada 100,000 habitantes.

La distribución por sexo en los casos confirmados muestra un predominio en mujeres (50.1%). La mediana de edad en general es de 39 años.

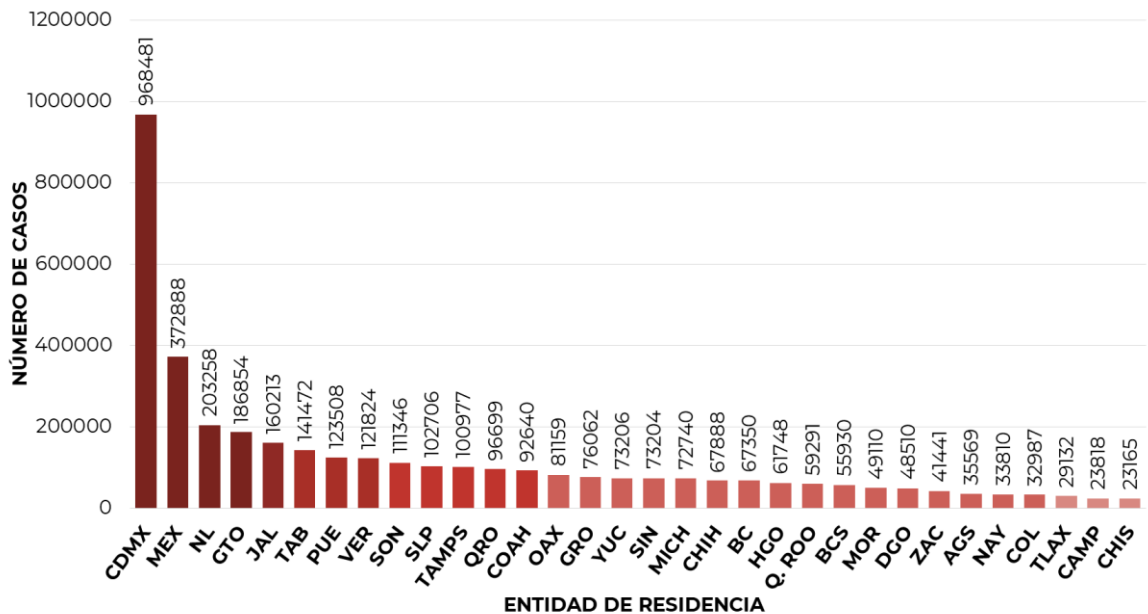
Informe Técnico Diario COVID-19 MÉXICO

Imagen 1. Mapa con la tasa de incidencia de **casos activos estimados** de COVID-19 por entidad de residencia



Mapa interactivo COVID-19 en México: <https://covid19.sinave.gob.mx>

La siguiente gráfica muestra los **casos confirmados acumulados** por entidad de residencia, las 10 primeras entidades que acumulan el mayor número de casos son: Ciudad de México, Estado de México, Nuevo León, Guanajuato, Jalisco, Tabasco, Puebla, Veracruz, Sonora y San Luis Potosí, que en conjunto conforman más de dos tercios (66%) de todos los casos acumulados registrados en el país.

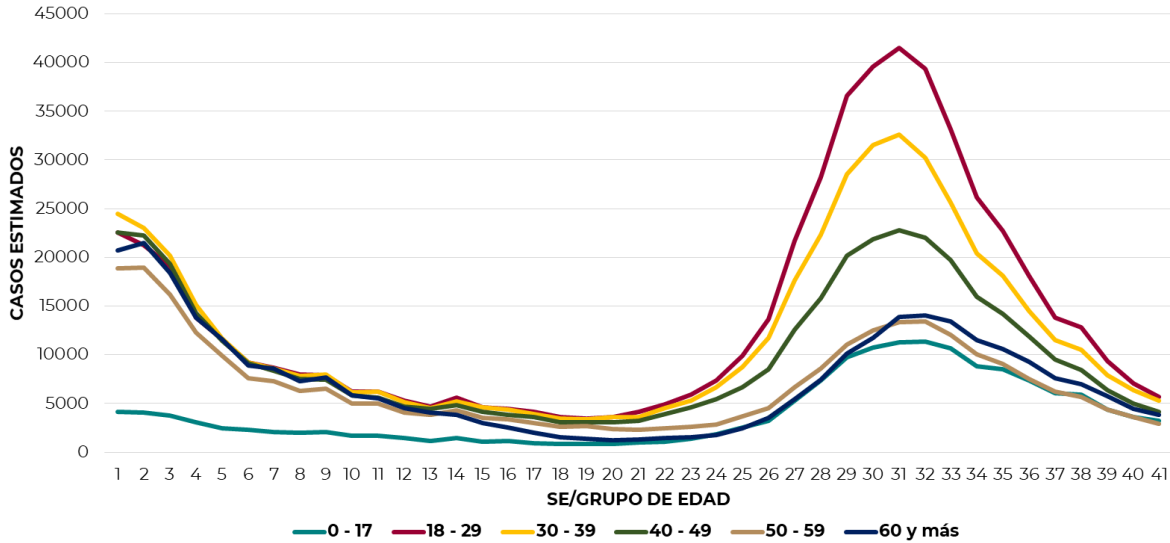




26/10/2021
17:00 Hrs

Informe Técnico Diario COVID-19 MÉXICO

La siguiente gráfica muestra la distribución de los casos estimados por los grupos de edad seleccionados y semana epidemiológica del 2021, observando que, en las últimas cinco semanas, la mayor parte de los casos están presentes en los grupos de 18 a 29 años, seguido del grupo de 30 a 39 años y 40 a 49 años.

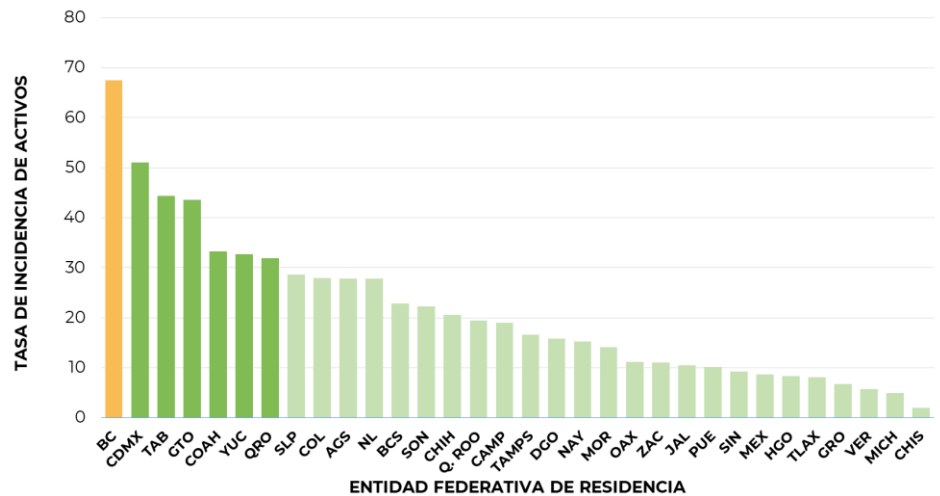


Se consideran **casos activos**, aquellos casos positivos que iniciaron síntomas en los últimos 14 días, permitiendo identificar donde hay mayor actividad viral y por consecuencia aumento en la transmisión. La tabla describe el número de casos activos en los últimos 14 días por entidad federativa de residencia.

ENTIDAD DE RESIDENCIA	CASOS ACTIVOS
AGUASCALIENTES	405
BAJA CALIFORNIA	2489
BAJA CALIFORNIA SUR	188
CAMPECHE	193
COAHUILA	1084
COLIMA	223
CHIAPAS	120
CHIHUAHUA	790
CIUDAD DE MÉXICO	4593
DURANGO	299
GUANAJUATO	2739
GUERRERO	250
HIDALGO	261
JALISCO	893
MÉXICO	1537
MICHOACÁN	243
MORELOS	293
NAYARIT	199
NUEVO LEÓN	1583
OAXACA	466
PUEBLA	678
QUERÉTARO	739
QUINTANA ROO	342
SAN LUIS POTOSÍ	825
SINALOA	294
SONORA	694
TABASCO	1154
TAMAULIPAS	613
TLAXCALA	113
VERACRUZ	495
YUCATÁN	746
ZACATECAS	185
NACIONAL	25,726

Al corte de información del día de hoy, se tienen registrados **25,726 casos activos** con una **tasa de incidencia de 19.9 por 100 mil habitantes** (13 de al 26 de octubre del 2021).

La gráfica presenta la tasa de casos activos por cada 100,000 habitantes, por entidad federativa posicionando en los primeros 10 lugares a: Baja California, Ciudad de México, Tabasco, Guanajuato, Coahuila, Yucatán, Querétaro, San Luis Potosí, Colima y Aguascalientes.

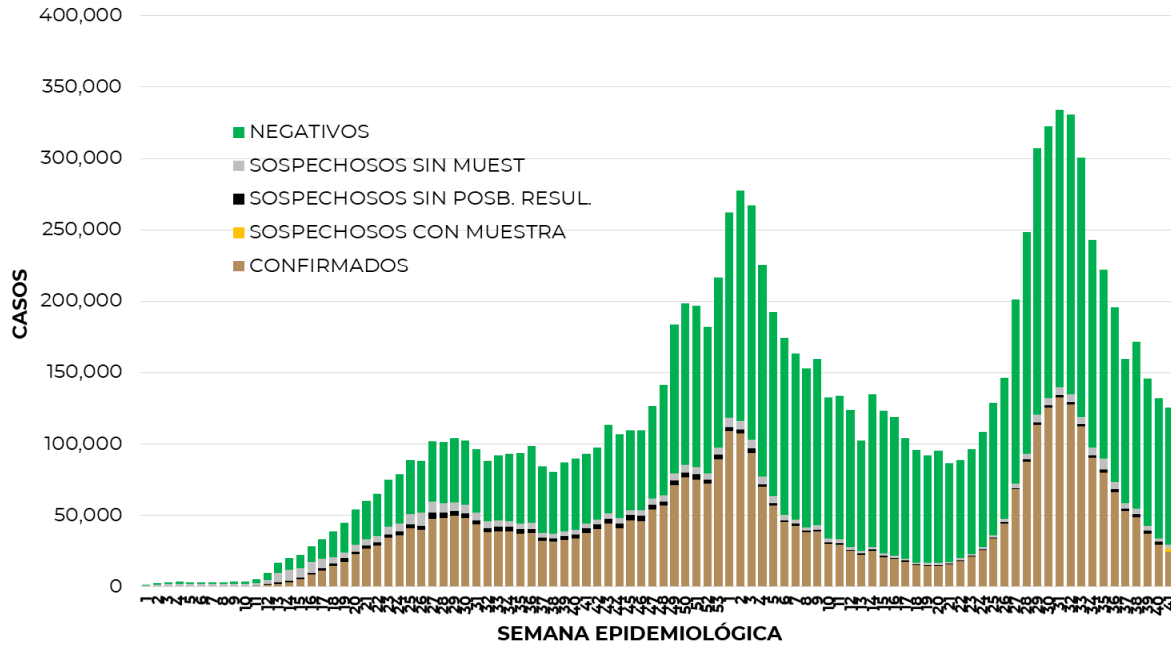




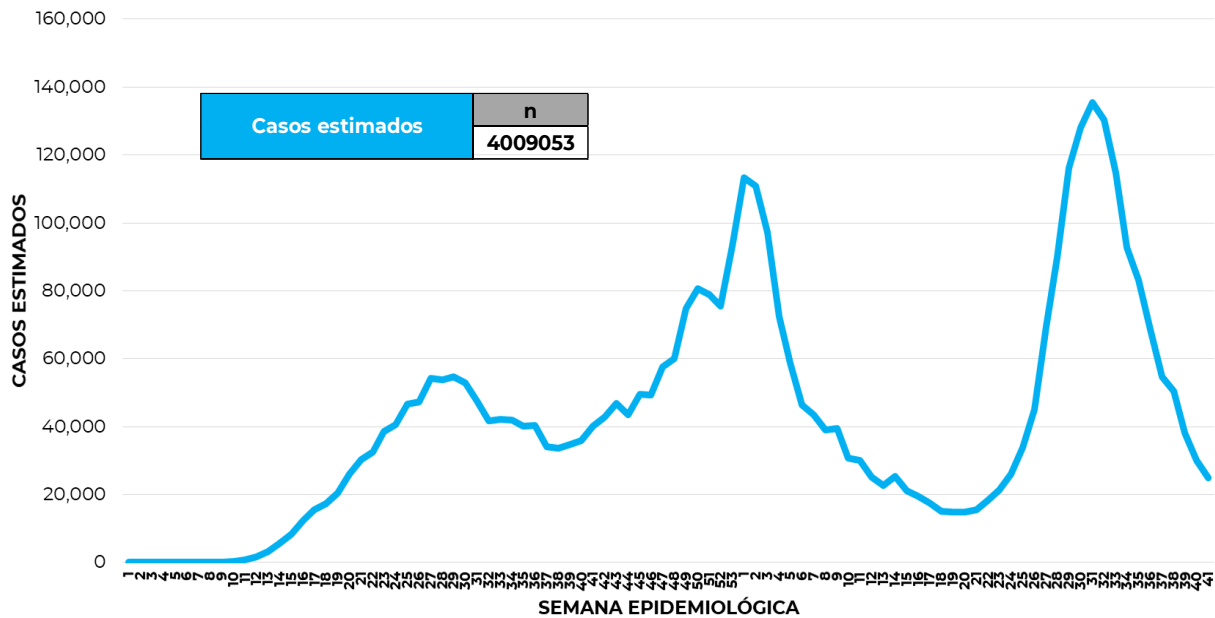
26/10/2021
17:00 Hrs

Informe Técnico Diario COVID-19 MÉXICO

La siguiente gráfica de barras apiladas, muestra los **casos confirmados** (n=3, 788,986), **sospechosos totales** (n=541,688) y **casos negativos** (n=6, 919,762) por semana epidemiológica de acuerdo a su fecha de inicio de síntomas.



La siguiente gráfica muestra la estimación de casos por semana epidemiológica de acuerdo a la fecha de inicio de síntomas. Se estima que se han recuperado 3,153, 067 casos

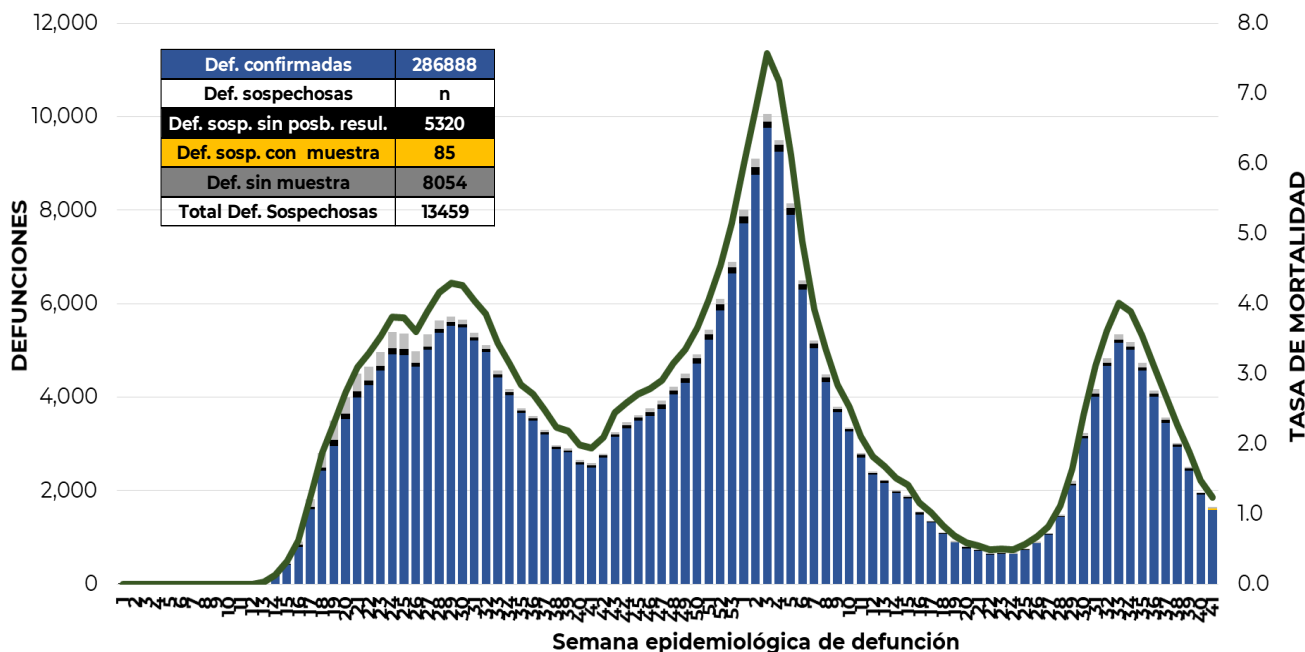


Al corte de información del día de hoy, se registraron **286,888 defunciones totales** de COVID-19. Hasta el día de hoy, se tienen **13,459 defunciones sospechosas** de COVID-19 que incluyen las pendientes por laboratorio (n=3,075) y las que están en proceso de asociación- dictaminación clínica – epidemiológica (n=10,384) en SISVER.



Informe Técnico Diario COVID-19 MÉXICO

El siguiente gráfico muestra la distribución de las defunciones por semana epidemiológica de defunción, desglosando a las defunciones positivas totales, defunciones sospechosas sin posibilidad de resultado[¶], defunciones sospechosas con muestra y defunciones sin muestra; así como la tasa de mortalidad acumulada por semana que hasta el día de hoy es de 222.4 por 100,000 habitantes.



Entidad Federativa	Defunciones Positivas
AGUASCALIENTES	2914
BAJA CALIFORNIA	9541
BAJA CALIFORNIA SUR	2344
CAMPECHE	2008
COAHUILA	7376
COLIMA	2156
CHIAPAS	2109
CHIHUAHUA	8063
CIUDAD DE MÉXICO	51977
DURANGO	2934
GUANAJUATO	12435
GUERRERO	5906
HIDALGO	7615
JALISCO	16823
MÉXICO	32245
MICHOACÁN	7807
MORELOS	4663
NAYARIT	2891
NUEVO LEÓN	13018
OAXACA	5221
PUEBLA	15236
QUERÉTARO	5694
QUINTANA ROO	3952
SAN LUIS POTOSÍ	6531
SINALOA	8701
SONORA	8476
TABASCO	5582
TAMAULIPAS	6928
TLAXCALA	2759
VERACRUZ	14095
YUCATÁN	5599
ZACATECAS	3289
NACIONAL	286,888

La distribución por sexo en las **defunciones confirmadas** muestra un predominio del 62% en hombres. La mediana de edad en los decesos es de 64 años.

La tabla describe el número de defunciones positivas a COVID-19 por entidad federativa de defunción al corte del día de hoy.

Medidas de higiene básicas:

- Las personas que padecen: diabetes, hipertensión, obesidad mórbida, insuficiencia renal, lupus, cáncer, enfermedades cardíacas y respiratorias, así como trasplantes, personas adultas mayores a partir de los 60 años cumplidos, personas embarazadas, deben hacer **resguardo familiar en casa**.
- Conservar una **sana distancia**, cuando menos **a 1.5 metros** de distancia el uno del otro.
- Protección y cuidado de las personas adultas mayores**, la medida más importante es el aislamiento social voluntario y seguir las recomendaciones de sana distancia y medidas de prevención si se visita a personas adultas mayores.
- Uso de cubrebocas y lavado frecuente de manos.**
- Ventilación en lugares cerrados.**
- Saludo a distancia**, no saludar de beso, de mano o abrazo.
- Para mayor información sobre la vacunación COVID-19, visita: vacunacovid.gob.mx
- Para mayor información acerca de COVID-19 puede consultar la página electrónica de la secretaria de Salud: <https://coronavirus.gob.mx/>