



22/10/2021

17:00 Hrs

Informe Técnico Diario COVID-19 MÉXICO

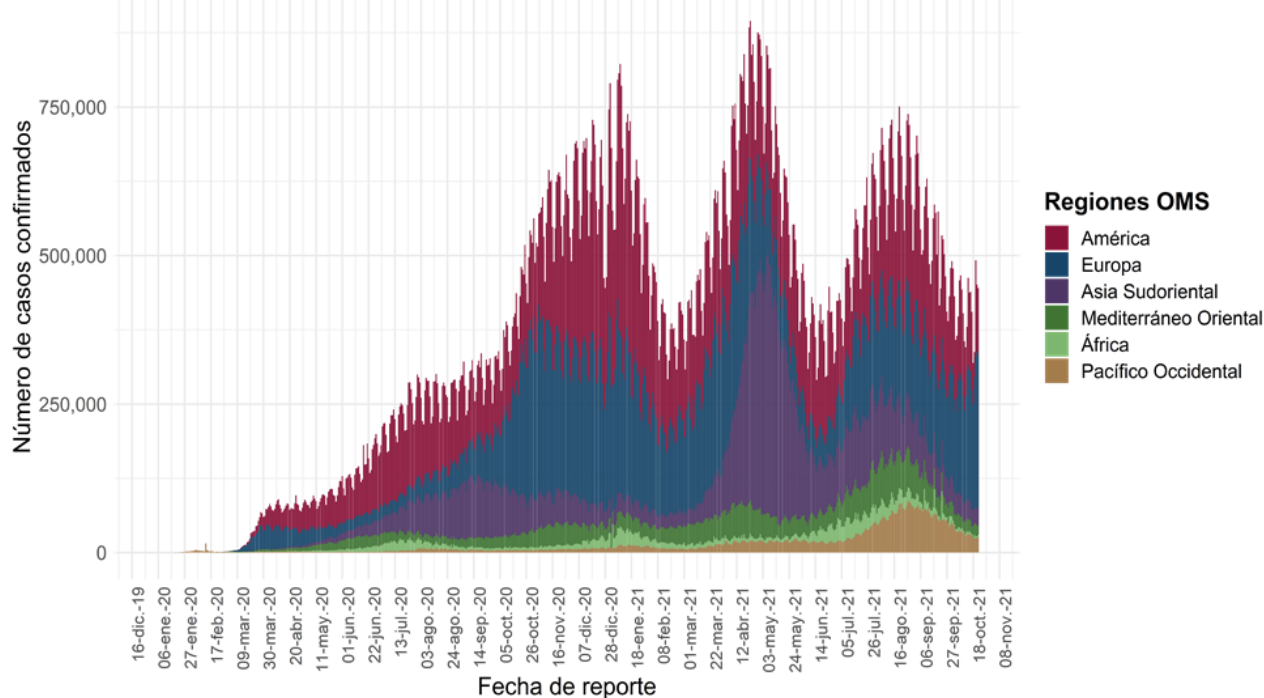
Al 22 de octubre de 2021, a nivel mundial se han reportado **242,348,657 casos confirmados** (445,284 casos nuevos) y **4,927,723 defunciones** (7,153 nuevas defunciones).

En las últimas 24 horas se reportaron **445,284 casos y 7,153 defunciones** a nivel global.

La letalidad global es de **2%**.

La OMS clasifica su distribución de casos por regiones.

Casos diarios por regiones de la OMS viernes, 22 de octubre de 2021



*Los casos y defunciones incluyen las embarcaciones internacionales.

El análisis nacional contempla a todos los casos sospechosos totales de enfermedad respiratoria viral (casos sospechosos sin muestra, sin posibilidad de resultado[✖] y sospechosos con muestra) y los casos y defunciones con asociación o dictaminación clínica-epidemiológica desde la semana epidemiológica 1 del 2020 a la 42 del 2021.

[✖] Muestra rechazada, no recibida, no adecuado, no amplificó, sin células y sin aislamiento.

La variable de asociación o dictaminación clínica – epidemiológica a COVID-19, se incorporó al estudio epidemiológico de caso sospechoso de enfermedad respiratoria viral y a la vigilancia epidemiológica, con el objetivo de tener un mejor acercamiento al comportamiento de la epidemia en el país.

En México hasta el día de hoy se han confirmado **3, 777,209 casos totales y 285,953 defunciones totales por COVID-19.** (Ver Imagen 1).

La **tasa de incidencia de casos acumulados de 2,928.7** por cada 100,000 habitantes.

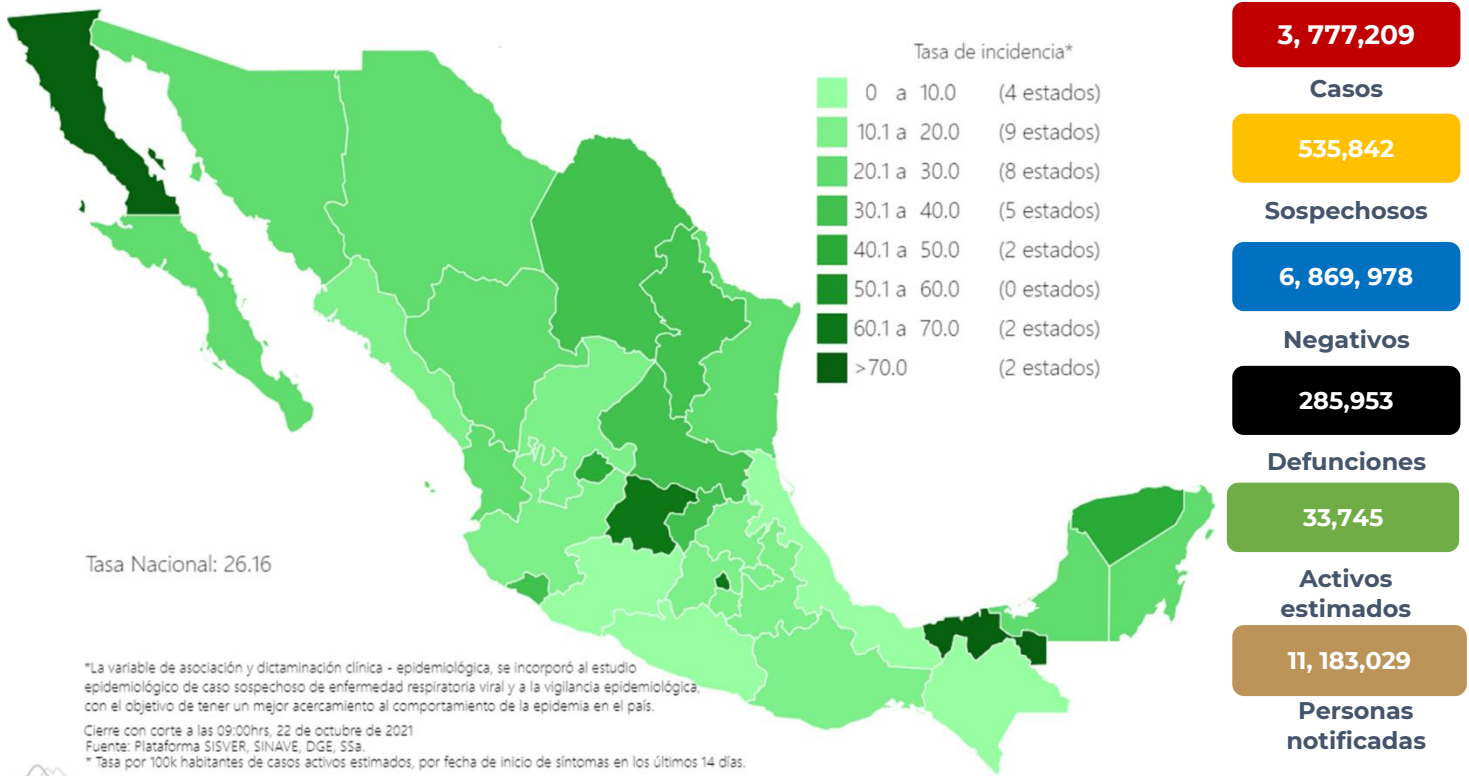
La distribución por sexo en los casos confirmados muestra un predominio en mujeres (50.1%). La mediana de edad en general es de 39 años.



22/10/2021
17:00 Hrs

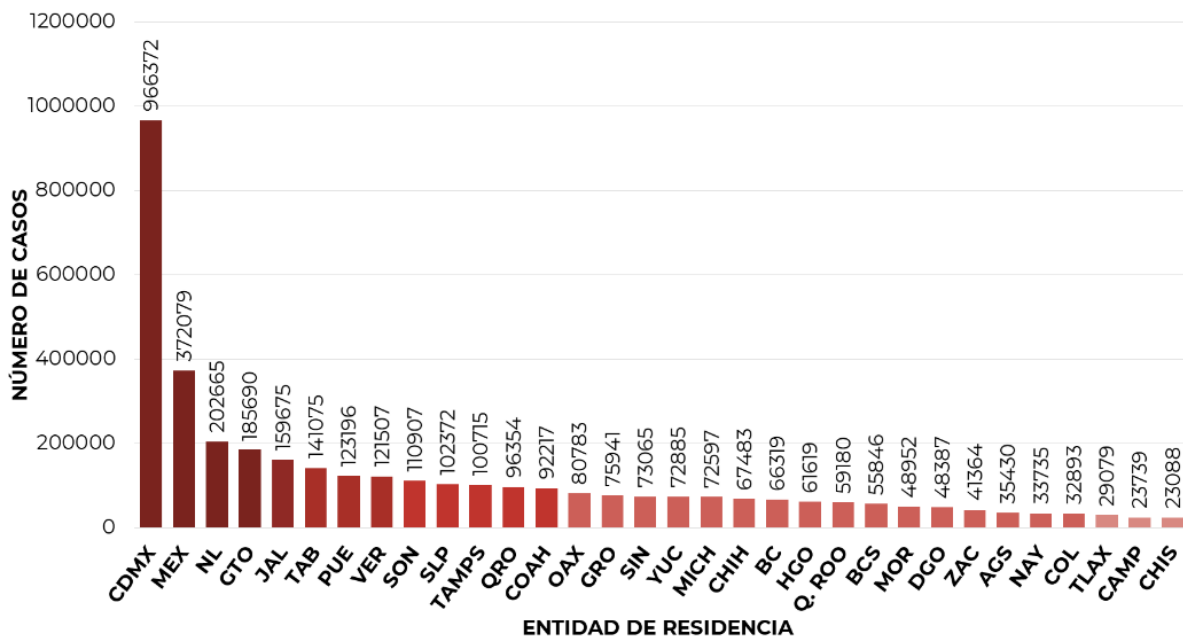
Informe Técnico Diario COVID-19 MÉXICO

Imagen 1. Mapa con la tasa de incidencia de **casos activos estimados** de COVID-19 por entidad de residencia



Mapa interactivo COVID-19 en México: <https://covid19.sinave.gob.mx>

La siguiente gráfica muestra los **casos confirmados acumulados** por entidad de residencia, las 10 primeras entidades que acumulan el mayor número de casos son: Ciudad de México, Estado de México, Nuevo León, Guanajuato, Jalisco, Tabasco, Puebla, Veracruz, Sonora y San Luis Potosí, que en conjunto conforman más de dos tercios (66%) de todos los casos acumulados registrados en el país.

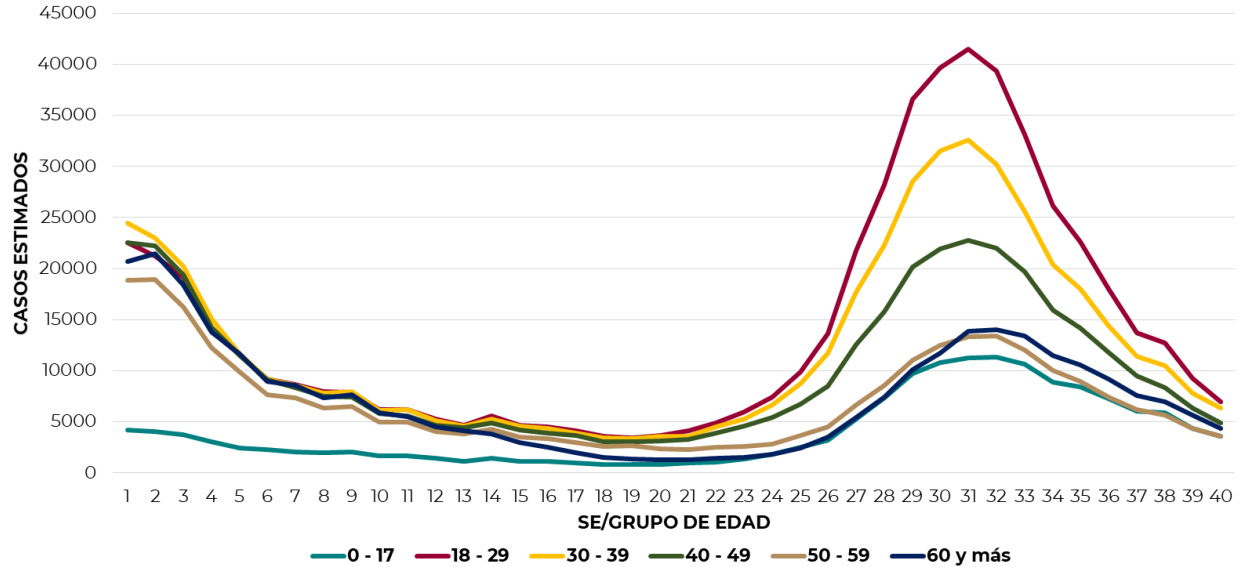




22/10/2021
17:00 Hrs

Informe Técnico Diario COVID-19 MÉXICO

La siguiente gráfica muestra la distribución de los casos estimados por los grupos de edad seleccionados y semana epidemiológica del 2021, observando que, en las últimas cinco semanas, la mayor parte de los casos están presentes en los grupos de 18 a 29 años, seguido del grupo de 30 a 39 años y 40 a 49 años.

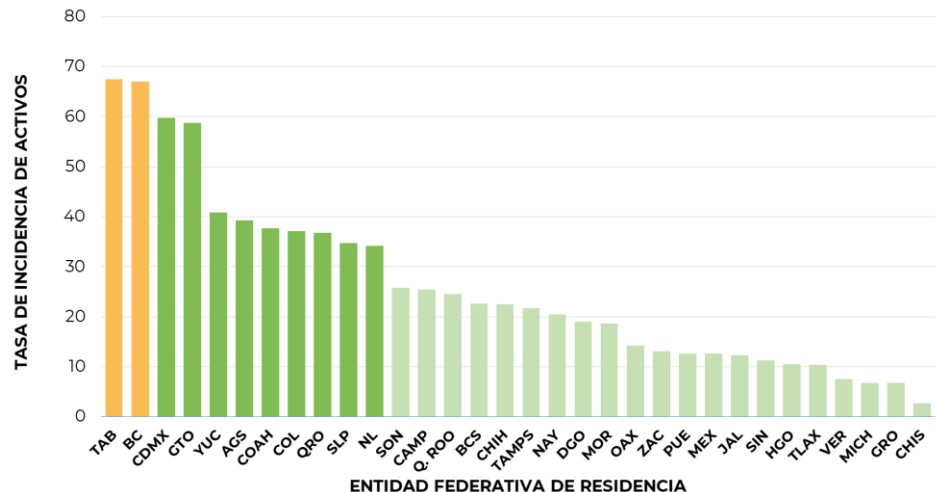


Se consideran **casos activos**, aquellos casos positivos que iniciaron síntomas en los últimos 14 días, permitiendo identificar donde hay mayor actividad viral y por consecuencia aumento en la transmisión. La tabla describe el número de casos activos en los últimos 14 días por entidad federativa de residencia.

ENTIDAD DE RESIDENCIA	CASOS ACTIVOS
AGUASCALIENTES	571
BAJA CALIFORNIA	2471
BAJA CALIFORNIA SUR	186
CAMPECHE	259
COAHUILA	1228
COLIMA	296
CHIAPAS	156
CHIHUAHUA	864
CIUDAD DE MÉXICO	5381
DURANGO	359
GUANAJUATO	3688
GUERRERO	247
HIDALGO	328
JALISCO	1046
MÉXICO	2222
MICHOACÁN	330
MORELOS	386
NAYARIT	267
NUEVO LEÓN	1942
OAXACA	593
PUEBLA	843
QUERÉTARO	853
QUINTANA ROO	433
SAN LUIS POTOSÍ	1004
SINALOA	361
SONORA	802
TABASCO	1753
TAMAULIPAS	798
TLAXCALA	145
VERACRUZ	649
YUCATÁN	934
ZACATECAS	221
NACIONAL	31,616

Al corte de información del día de hoy, se tienen registrados **31,616 casos activos** con una **tasa de incidencia de 24.6 por 100 mil habitantes** (09 de al 22 de octubre del 2021).

La gráfica presenta la tasa de casos activos por cada 100,000 habitantes, por entidad federativa posicionando en los primeros 10 lugares a: Tabasco, Baja California, Ciudad de México, Guanajuato, Yucatán, Aguascalientes, Coahuila, Colima, Querétaro y San Luis Potosí.

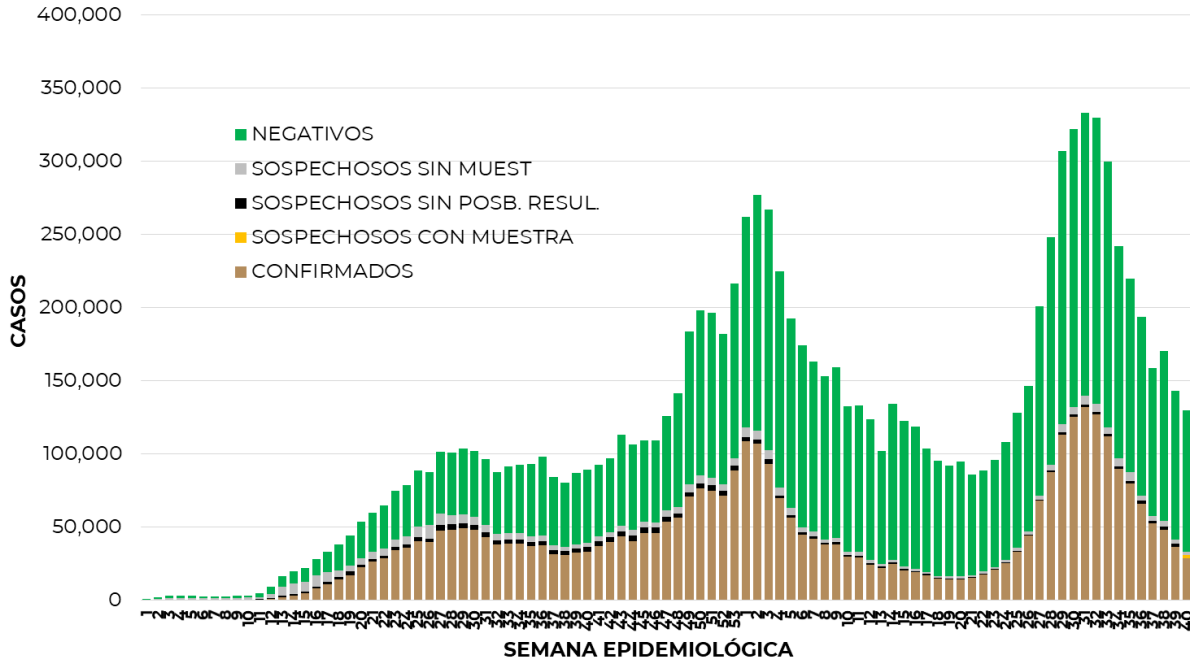




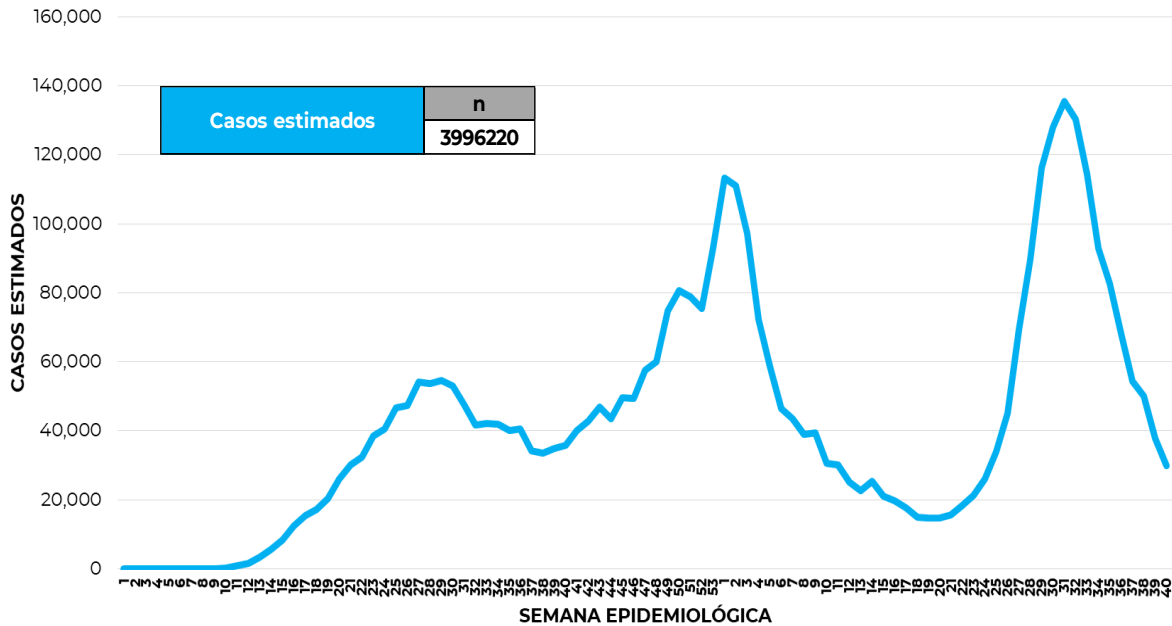
22/10/2021
17:00 Hrs

Informe Técnico Diario COVID-19 MÉXICO

La siguiente gráfica de barras apiladas, muestra los **casos confirmados** (n=3, 777,209), **sospechosos totales** (n=535,842) y **casos negativos** (n=6, 869,978) por semana epidemiológica de acuerdo a su fecha de inicio de síntomas.



La siguiente gráfica muestra la estimación de casos por semana epidemiológica de acuerdo a la fecha de inicio de síntomas. Se estima que se han recuperado 3,137, 453 casos

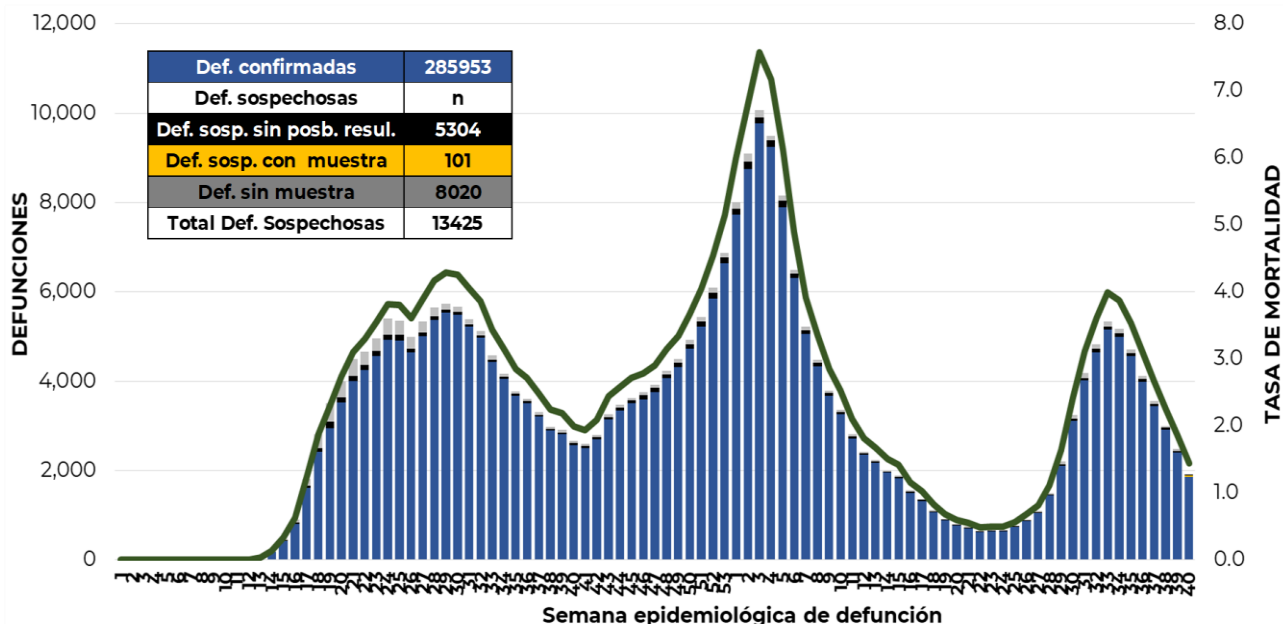


Al corte de información del día de hoy, se registraron **285,953 defunciones totales** de COVID-19. Hasta el día de hoy, se tienen **13,425 defunciones sospechosas** de COVID-19 que incluyen las pendientes por laboratorio (n=3,077) y las que están en proceso de asociación- dictaminación clínica – epidemiológica (n=10,348) en SISVER.



Informe Técnico Diario COVID-19 MÉXICO

El siguiente gráfico muestra la distribución de las defunciones por semana epidemiológica de defunción, desglosando a las defunciones positivas totales, defunciones sospechosas sin posibilidad de resultado*, defunciones sospechosas con muestra y defunciones sin muestra; así como la tasa de mortalidad acumulada por semana que hasta el día de hoy es de 221.7 por 100,000 habitantes.



Entidad Federativa	Defunciones Positivas
AGUASCALIENTES	2906
BAJA CALIFORNIA	9506
BAJA CALIFORNIA SUR	2339
CAMPECHE	1998
COAHUILA	7355
COLIMA	2142
CHIAPAS	2104
CHIHUAHUA	8047
CIUDAD DE MÉXICO	51896
DURANGO	2929
GUANAJUATO	12384
GUERRERO	5891
HIDALGO	7589
JALISCO	16729
MÉXICO	32161
MICHOACÁN	7778
MORELOS	4643
NAYARIT	2885
NUEVO LEÓN	12958
OAXACA	5198
PUEBLA	15162
QUERÉTARO	5680
QUINTANA ROO	3946
SAN LUIS POTOSÍ	6518
SINALOA	8658
SONORA	8446
TABASCO	5553
TAMAULIPAS	6902
TLAXCALA	2757
VERACRUZ	14021
YUCATÁN	5591
ZACATECAS	3281
NACIONAL	285,953

La distribución por sexo en las **defunciones confirmadas** muestra un predominio del 62% en hombres. La mediana de edad en los decesos es de 64 años.

La tabla describe el número de defunciones positivas a COVID-19 por entidad federativa de defunción al corte del día de hoy.

Medidas de higiene básicas:

- Las personas que padecen: diabetes, hipertensión, obesidad mórbida, insuficiencia renal, lupus, cáncer, enfermedades cardíacas y respiratorias, así como trasplantes, personas adultas mayores a partir de los 60 años cumplidos, personas embarazadas, deben hacer **resguardo familiar en casa**.
- Conservar una **sana distancia**, cuando menos **a 1.5 metros** de distancia el uno del otro.
- Protección y cuidado de las personas adultas mayores**, la medida más importante es el aislamiento social voluntario y seguir las recomendaciones de sana distancia y medidas de prevención si se visita a personas adultas mayores.
- Uso de cubrebocas y lavado frecuente de manos.**
- Ventilación en lugares cerrados.**
- Saludo a distancia**, no saludar de beso, de mano o abrazo.
- Para mayor información sobre la vacunación COVID-19, visita: vacunacovid.gob.mx
- Para mayor información acerca de COVID-19 puede consultar la página electrónica de la secretaria de Salud: <https://coronavirus.gob.mx/>