



**19/10/2021**  
**17:00 Hrs**

**Informe Técnico Diario COVID-19 MÉXICO**

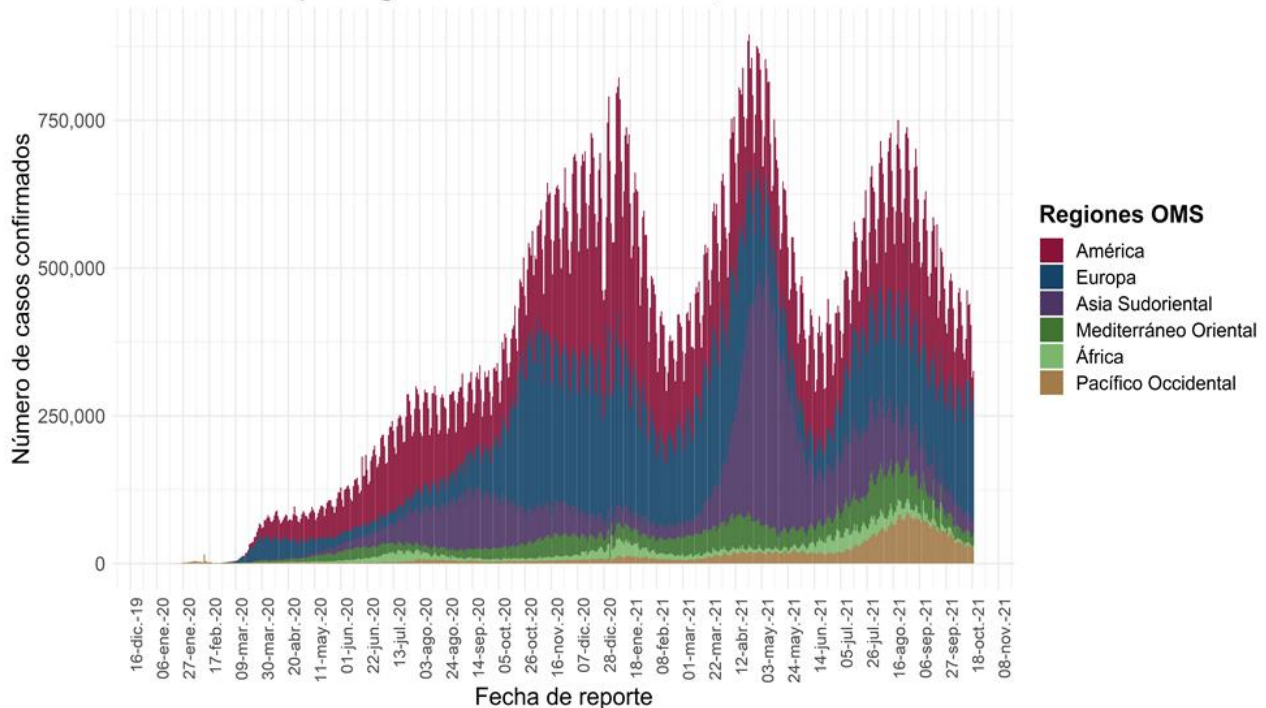
Al 19 de octubre de 2021, a nivel mundial se han reportado **240,940,937 casos confirmados** (325,875 casos nuevos) y **4,903,911 defunciones** (5,201 nuevas defunciones).

En las últimas 24 horas se reportaron **325,875 casos y 5,201 defunciones** a nivel global.

La letalidad global es de **2%**.

La OMS clasifica su distribución de casos por regiones.

**Casos diarios por regiones de la OMS martes, 19 de octubre de 2021**



\*Los casos y defunciones incluyen las embarcaciones internacionales.

El análisis nacional contempla a todos los casos sospechosos totales de enfermedad respiratoria viral (casos sospechosos sin muestra, sin posibilidad de resultado<sup>‡</sup> y sospechosos con muestra) y los casos y defunciones con asociación o dictaminación clínica-epidemiológica desde la semana epidemiológica 1 del 2020 a la 42 del 2021.

<sup>‡</sup> Muestra rechazada, no recibida, no adecuado, no amplificó, sin células y sin aislamiento.

La variable de asociación o dictaminación clínica – epidemiológica a COVID-19, se incorporó al estudio epidemiológico de caso sospechoso de enfermedad respiratoria viral y a la vigilancia epidemiológica, con el objetivo de tener un mejor acercamiento al comportamiento de la epidemia en el país.

**En México** hasta el día de hoy se han confirmado **3, 762,689 casos totales y 284,923 defunciones totales por COVID-19.** (Ver Imagen 1).

La **tasa de incidencia de casos acumulados de 2,917.4** por cada 100,000 habitantes.

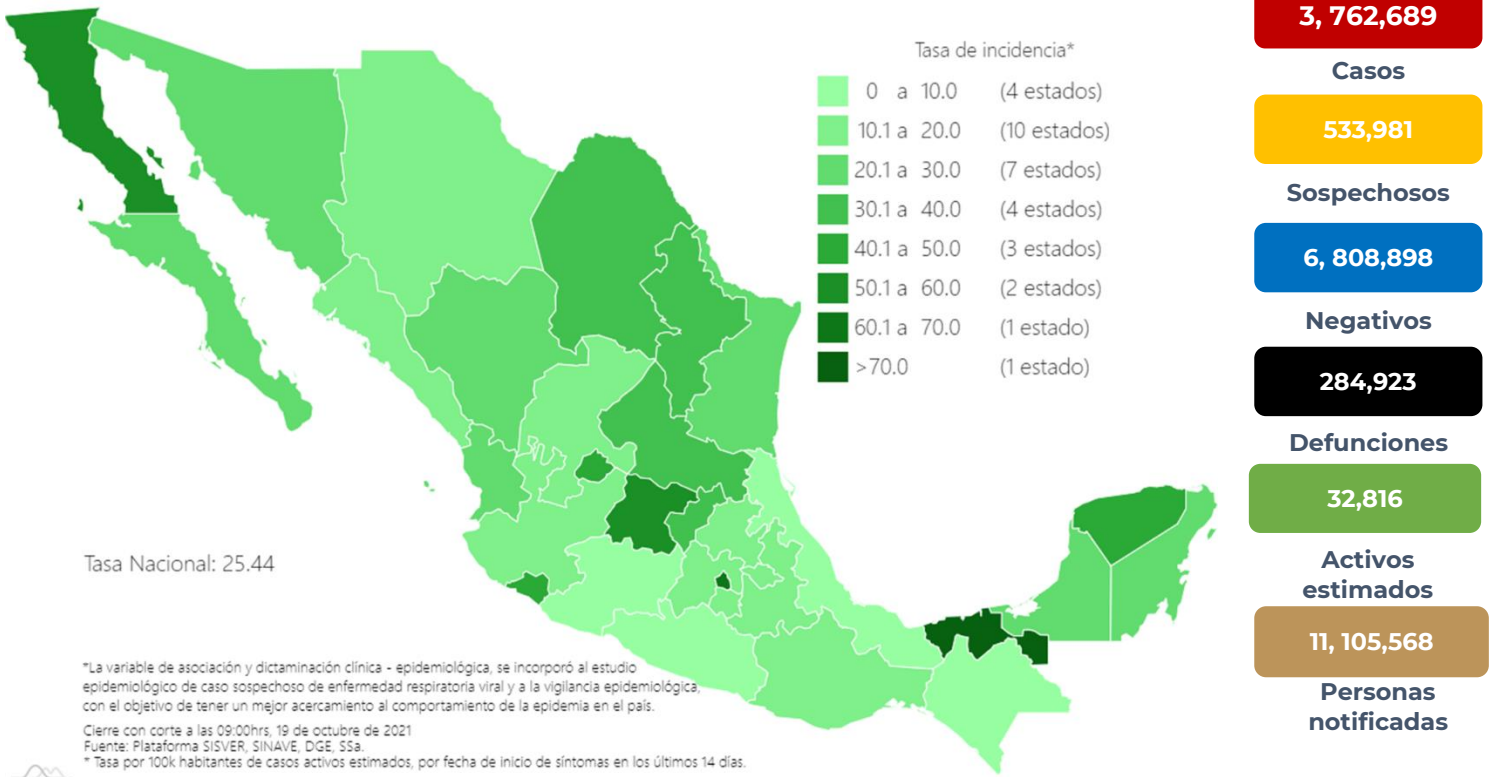
La distribución por sexo en los casos confirmados muestra un predominio en mujeres (50.1%). La mediana de edad en general es de 39 años.



19/10/2021  
17:00 Hrs

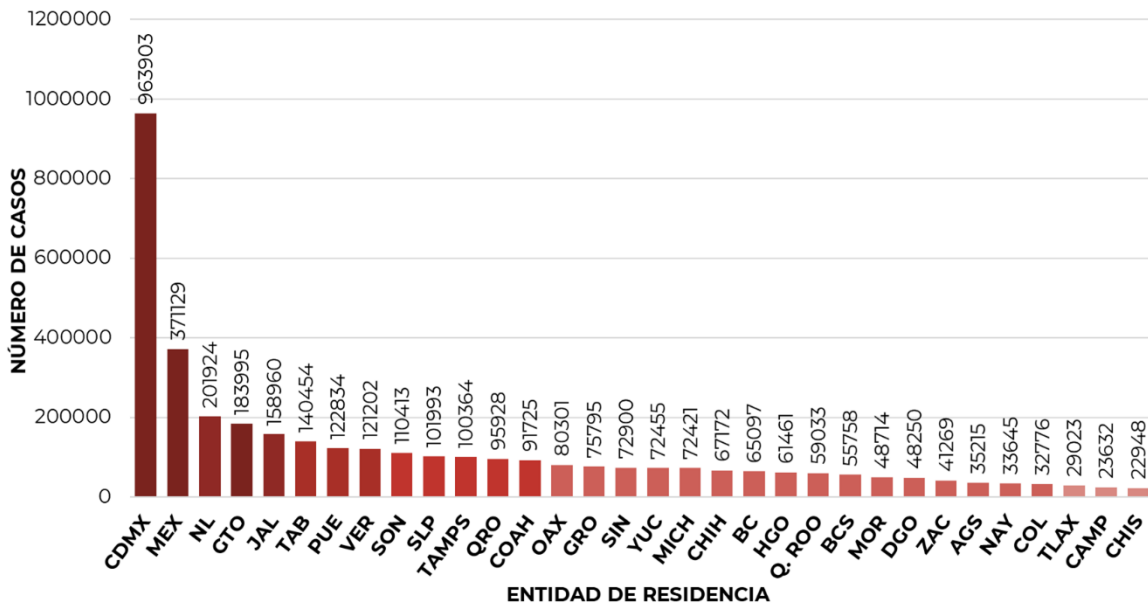
**Informe Técnico Diario COVID-19 MÉXICO**

**Imagen 1.** Mapa con la tasa de incidencia de **casos activos estimados** de COVID-19 por entidad de residencia



Mapa interactivo COVID-19 en México: <https://covid19.sinave.gob.mx>

La siguiente gráfica muestra los **casos confirmados acumulados** por entidad de residencia, las 10 primeras entidades que acumulan el mayor número de casos son: Ciudad de México, Estado de México, Nuevo León, Guanajuato, Jalisco, Tabasco, Puebla, Veracruz, Sonora y San Luis Potosí, que en conjunto conforman más de dos tercios (66%) de todos los casos acumulados registrados en el país.



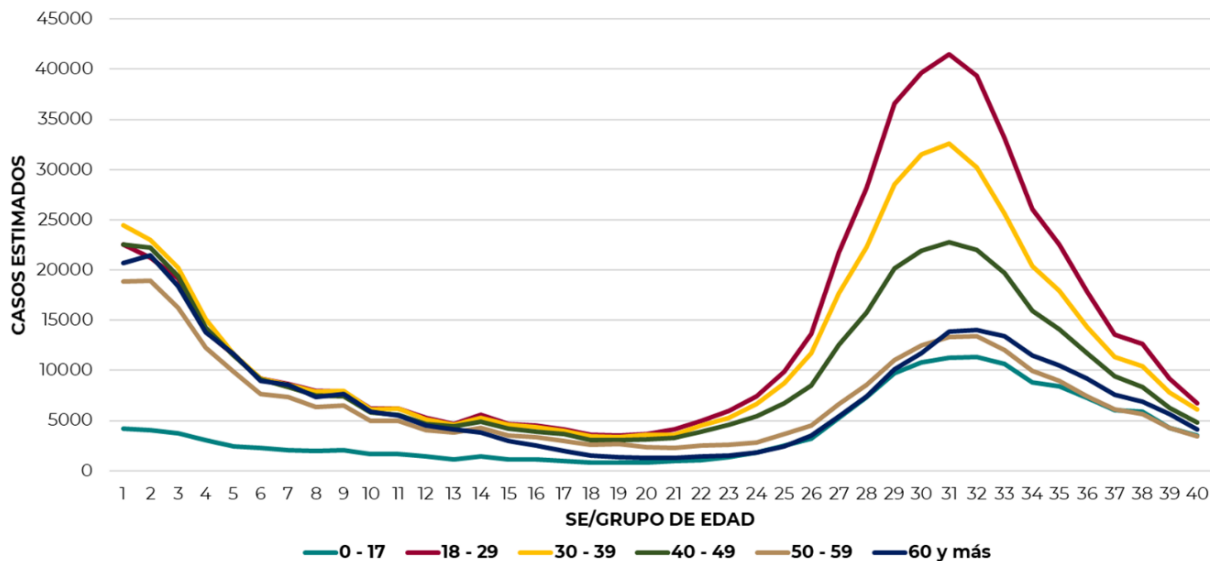


**Informe Técnico Diario COVID-19 MÉXICO**

19/10/2021

17:00 Hrs

La siguiente gráfica muestra la distribución de los casos estimados por los grupos de edad seleccionados y semana epidemiológica del 2021, observando que, en las últimas cinco semanas, la mayor parte de los casos están presentes en los grupos de 18 a 29 años, seguido del grupo de 30 a 39 años y 40 a 49 años.

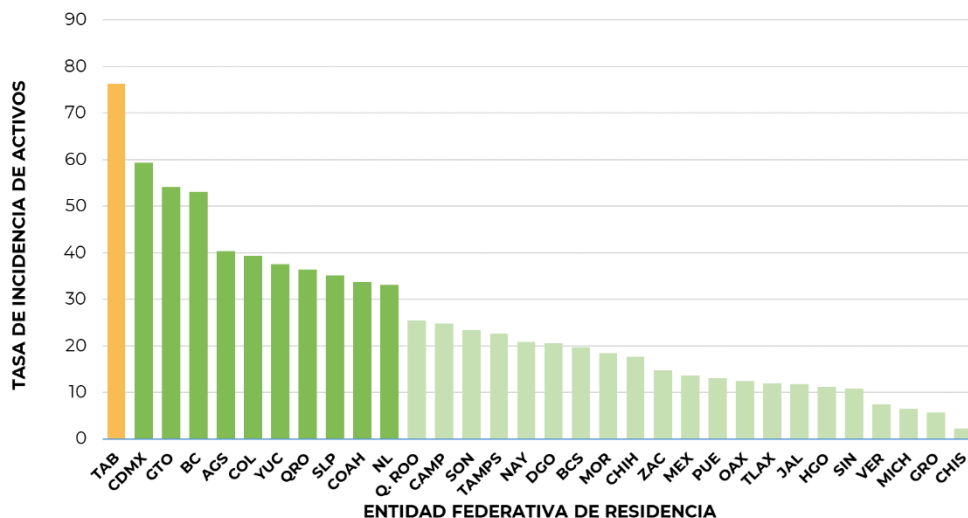


Se consideran **casos activos**, aquellos casos positivos que iniciaron síntomas en los últimos 14 días, permitiendo identificar donde hay mayor actividad viral y por consecuencia aumento en la transmisión. La tabla describe el número de casos activos en los últimos 14 días por entidad federativa de residencia.

ENTIDAD DE RESIDENCIA	CASOS ACTIVOS
AGUASCALIENTES	586
BAJA CALIFORNIA	1960
BAJA CALIFORNIA SUR	162
CAMPECHE	252
COAHUILA	1099
COLIMA	314
CHIAPAS	132
CHIHUAHUA	679
CIUDAD DE MÉXICO	5344
DURANGO	389
GUANAJUATO	3398
GUERRERO	208
HIDALGO	349
JALISCO	999
MÉXICO	2394
MICHOACÁN	317
MORELOS	380
NAYARIT	273
NUEVO LEÓN	1881
OAXACA	518
PUEBLA	870
QUERÉTARO	846
QUINTANA ROO	448
SAN LUIS POTOSÍ	1015
SINALOA	344
SONORA	728
TABASCO	1982
TAMAULIPAS	833
TLAXCALA	166
VERACRUZ	647
YUCATÁN	859
ZACATECAS	248
<b>NACIONAL</b>	<b>30,620</b>

Al corte de información del día de hoy, se tienen registrados **30,620 casos activos** con una **tasa de incidencia de 23.7 por 100 mil habitantes** (06 de al 19 de octubre del 2021).

La gráfica presenta la tasa de casos activos por cada 100,000 habitantes, por entidad federativa posicionando en los primeros 10 lugares a: Tabasco, Ciudad de México, Guanajuato, Baja California, Aguascalientes, Colima, Yucatán Querétaro, San Luis Potosí y Coahuila

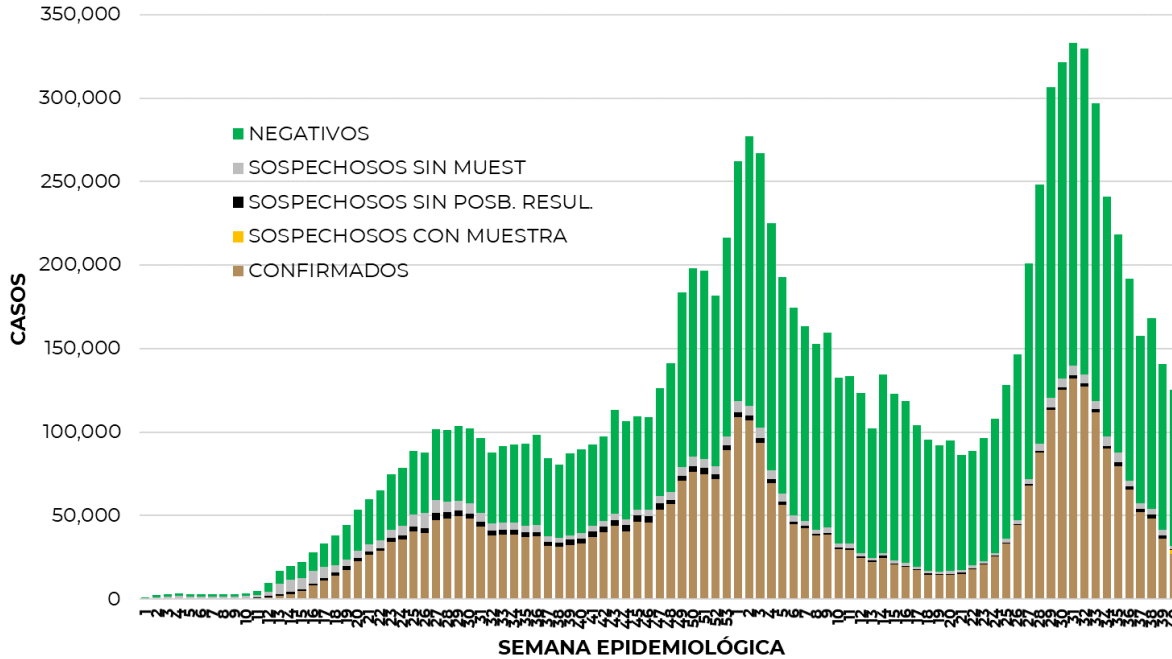




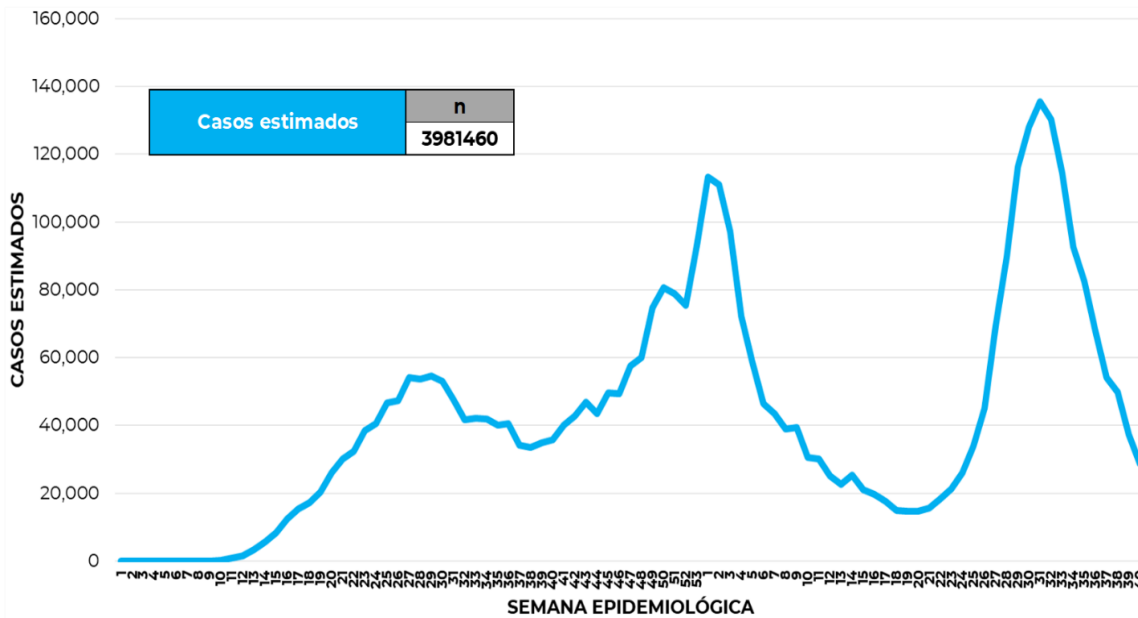
**Informe Técnico Diario COVID-19 MÉXICO**

19/10/2021  
17:00 Hrs

La siguiente gráfica de barras apiladas, muestra los **casos confirmados** (n=3, 762,689), **sospechosos totales** (n=533,981) y **casos negativos** (n=6, 808,898) por semana epidemiológica de acuerdo a su fecha de inicio de síntomas.



La siguiente gráfica muestra la estimación de casos por semana epidemiológica de acuerdo a la fecha de inicio de síntomas. Se estima que se han recuperado 3,125, 540 casos

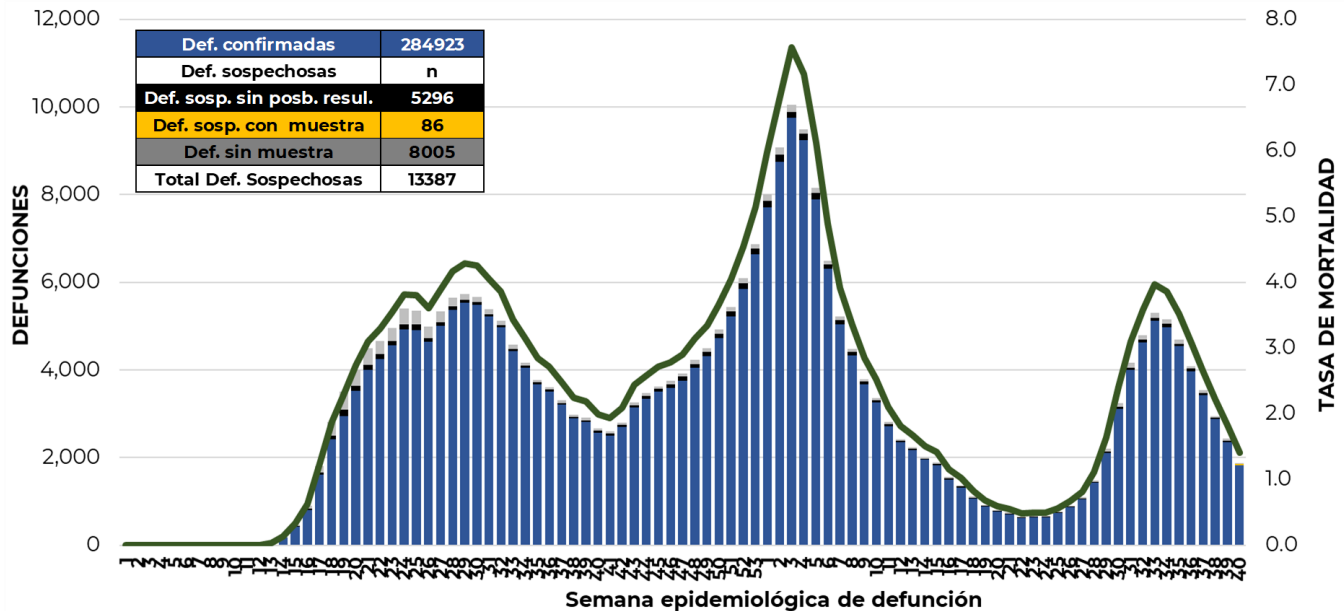


Al corte de información del día de hoy, se registraron **284,923 defunciones totales** de COVID-19. Hasta el día de hoy, se tienen **13,387 defunciones sospechosas** de COVID-19 que incluyen las pendientes por laboratorio (n=3,064) y las que están en proceso de asociación- dictaminación clínica – epidemiológica (n=10,323) en SISVER.



**Informe Técnico Diario COVID-19 MÉXICO**

El siguiente gráfico muestra la distribución de las defunciones por semana epidemiológica de defunción, desglosando a las defunciones positivas totales, defunciones sospechosas sin posibilidad de resultado\*, defunciones sospechosas con muestra y defunciones sin muestra; así como la tasa de mortalidad acumulada por semana que hasta el día de hoy es de 220.9 por 100,000 habitantes.



Entidad Federativa	Defunciones Positivas
CIUDAD DE MÉXICO	51822
MÉXICO	32131
JALISCO	16572
PUEBLA	15073
VERACRUZ	13940
NUEVO LEÓN	12901
GUANAJUATO	12312
BAJA CALIFORNIA	9464
SINALOA	8635
SONORA	8424
CHIHUAHUA	8038
MICHOACÁN	7720
HIDALGO	7571
COAHUILA	7327
TAMAULIPAS	6867
SAN LUIS POTOSÍ	6492
GUERRERO	5854
QUERÉTARO	5659
YUCATÁN	5566
TABASCO	5531
OAXACA	5183
MORELOS	4632
QUINTANA ROO	3941
ZACATECAS	3271
DURANGO	2926
AGUASCALIENTES	2898
NAYARIT	2868
TLAXCALA	2752
BAJA CALIFORNIA SUR	2326
COLIMA	2140
CHIAPAS	2102
CAMPECHE	1985
NACIONAL	284,923

La distribución por sexo en las **defunciones confirmadas** muestra un predominio del 62% en hombres. La mediana de edad en los decesos es de 64 años.

La tabla describe el número de defunciones positivas a COVID-19 por entidad federativa de defunción al corte del día de hoy.

**Medidas de higiene básicas:**

- Las personas que padecen: diabetes, hipertensión, obesidad mórbida, insuficiencia renal, lupus, cáncer, enfermedades cardíacas y respiratorias, así como trasplantes, personas adultas mayores a partir de los 60 años cumplidos, personas embarazadas, deben hacer **resguardo familiar en casa**.
- Conservar una **sana distancia**, cuando menos **a 1.5 metros** de distancia el uno del otro.
- Protección y cuidado de las personas adultas mayores**, la medida más importante es el aislamiento social voluntario y seguir las recomendaciones de sana distancia y medidas de prevención si se visita a personas adultas mayores.
- Uso de cubrebocas y lavado frecuente de manos.**
- Ventilación en lugares cerrados.**
- Saludo a distancia**, no saludar de beso, de mano o abrazo.
- Para mayor información sobre la vacunación COVID-19, visita: [vacunacovid.gob.mx](http://vacunacovid.gob.mx)
- Para mayor información acerca de COVID-19 puede consultar la página electrónica de la secretaria de Salud: <https://coronavirus.gob.mx/>