



09/10/2021  
17:00 Hrs

**Informe Técnico Diario COVID-19 MÉXICO**

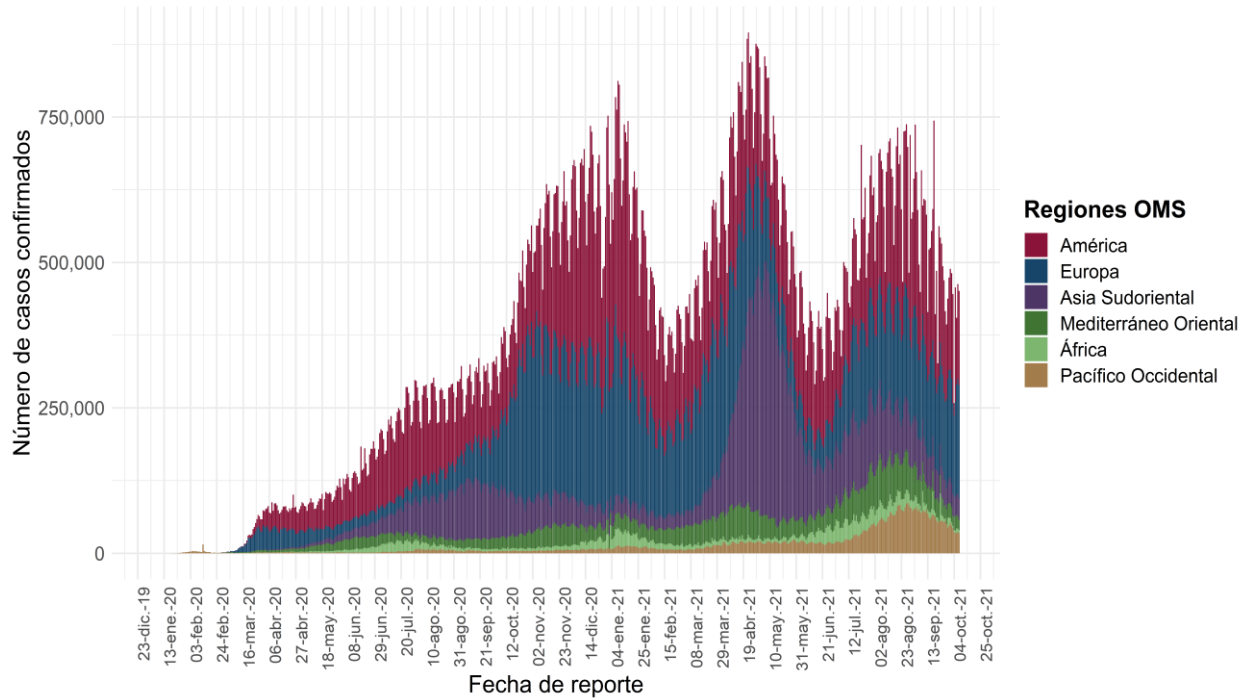
Al 08 de octubre de 2021, a nivel mundial se han reportado **236,599,025 casos confirmados (450,970 casos nuevos) y 4,831,486 defunciones (7,880 nuevas defunciones).**

En las últimas 24 horas se reportaron **450,970 casos y 7,880 defunciones** a nivel global.

La letalidad global es de **2%**.

La OMS clasifica su distribución de casos por regiones.

**Casos diarios por regiones de la OMS viernes, 08 de octubre de 2021**



\*Los casos y defunciones incluyen las embarcaciones internacionales.

El análisis nacional contempla a todos los casos sospechosos totales de enfermedad respiratoria viral (casos sospechosos sin muestra, sin posibilidad de resultado<sup>✕</sup> y sospechosos con muestra) y los casos y defunciones con asociación o dictaminación clínica-epidemiológica desde la semana epidemiológica 1 del 2020 a la 40 del 2021.

<sup>✕</sup> Muestra rechazada, no recibida, no adecuado, no amplificó, sin células y sin aislamiento.

La variable de asociación o dictaminación clínica – epidemiológica a COVID-19, se incorporó al estudio epidemiológico de caso sospechoso de enfermedad respiratoria viral y a la vigilancia epidemiológica, con el objetivo de tener un mejor acercamiento al comportamiento de la epidemia en el país.

**En México** hasta el día de hoy se han confirmado **3, 720,545 casos totales y 281,958 defunciones totales por COVID-19.** (Ver Imagen 1).

La **tasa de incidencia de casos acumulados de 2,884.8** por cada 100,000 habitantes.

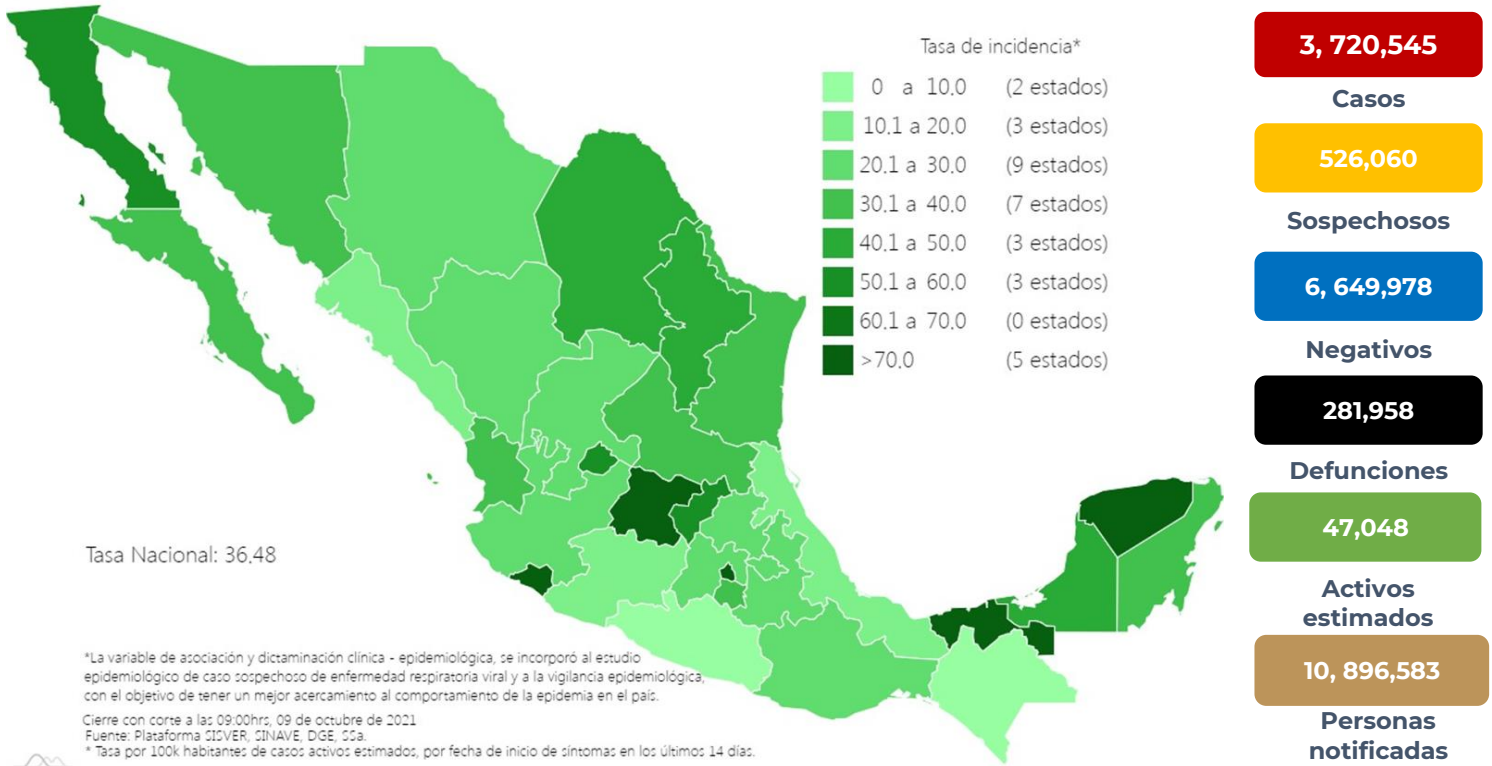
La distribución por sexo en los casos confirmados muestra un predominio en mujeres (50.1%). La mediana de edad en general es de 39 años.



09/10/2021  
17:00 Hrs

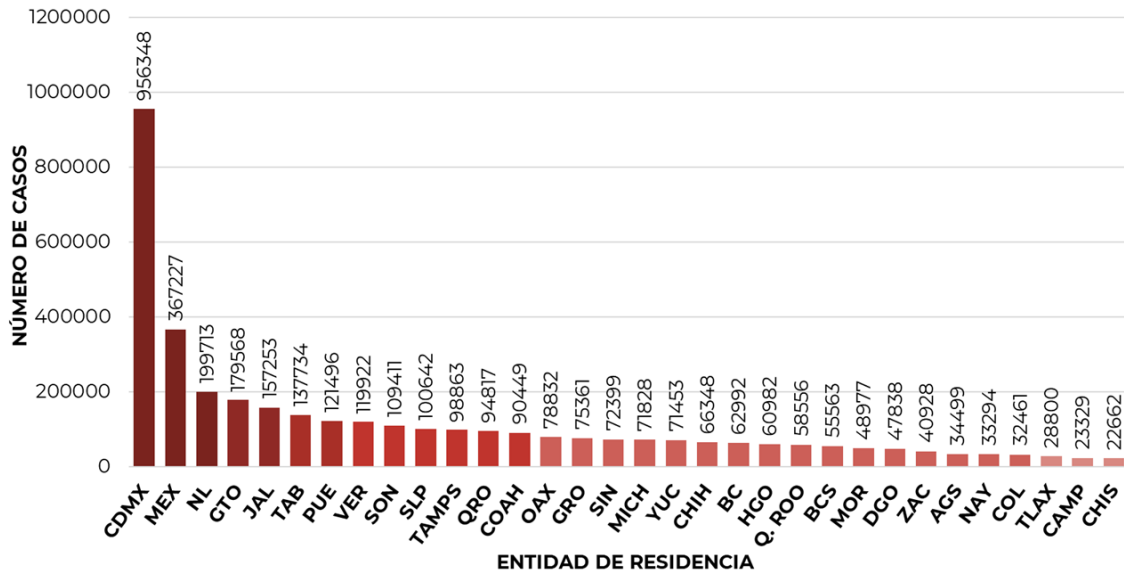
**Informe Técnico Diario COVID-19 MÉXICO**

**Imagen 1.** Mapa con la tasa de incidencia de **casos activos estimados** de COVID-19 por entidad de residencia



Mapa interactivo COVID-19 en México: <https://covid19.sinave.gob.mx>

La siguiente gráfica muestra los **casos confirmados acumulados** por entidad de residencia, las 10 primeras entidades que acumulan el mayor número de casos son: Ciudad de México, Estado de México, Nuevo León, Guanajuato, Jalisco, Tabasco, Puebla, Veracruz, Sonora y San Luis Potosí, que en conjunto conforman más de dos tercios (66%) de todos los casos acumulados registrados en el país.

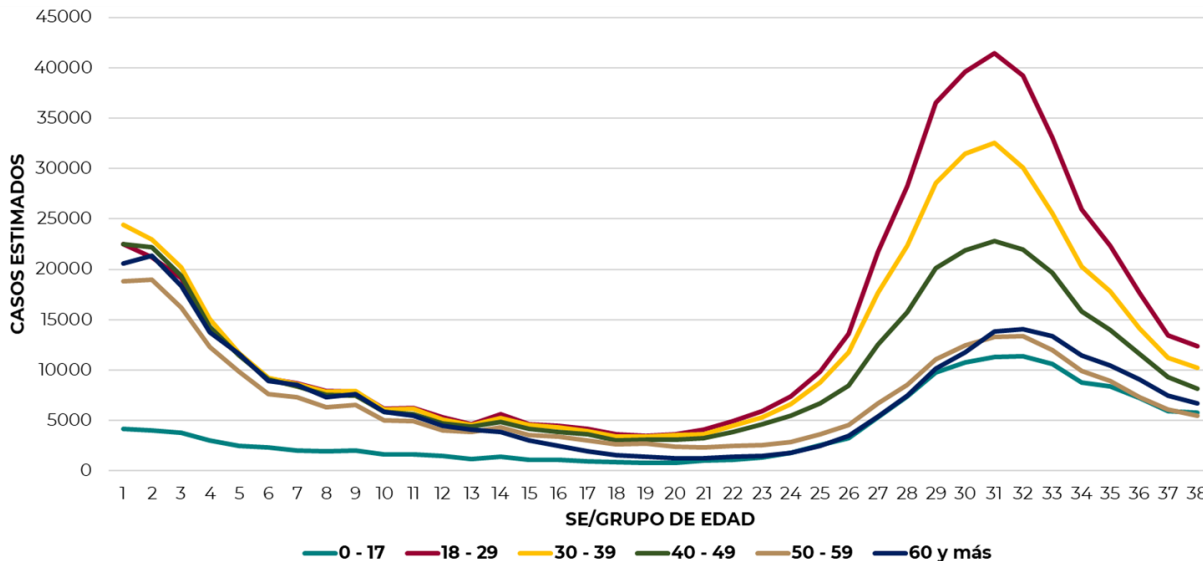




09/10/2021  
17:00 Hrs

**Informe Técnico Diario COVID-19 MÉXICO**

La siguiente gráfica muestra la distribución de los casos estimados por los grupos de edad seleccionados y semana epidemiológica del 2021, observando que, en las últimas cinco semanas, la mayor parte de los casos están presentes en los grupos de 18 a 29 años, seguido del grupo de 30 a 39 años y 40 a 49 años.

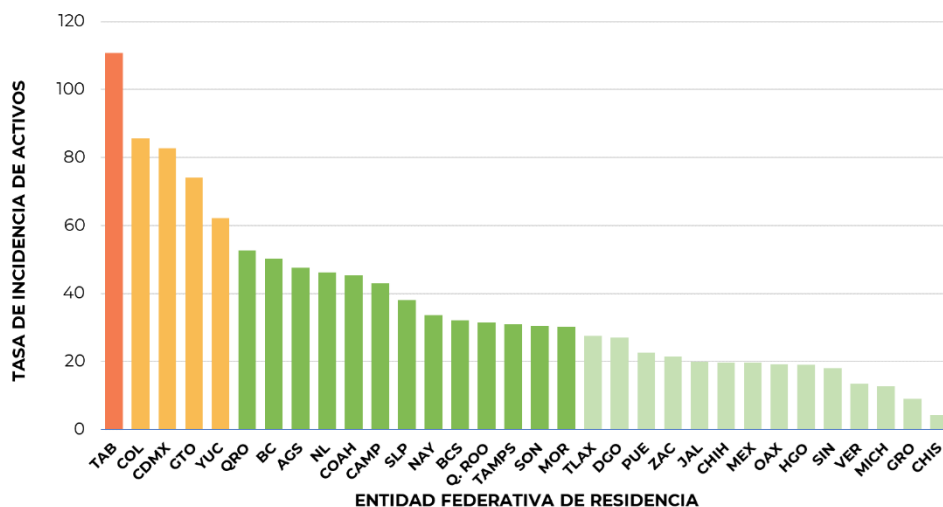


Se consideran **casos activos**, aquellos casos positivos que iniciaron síntomas en los últimos 14 días, permitiendo identificar donde hay mayor actividad viral y por consecuencia aumento en la transmisión. La tabla describe el número de casos activos en los últimos 14 días por entidad federativa de residencia.

ENTIDAD DE RESIDENCIA	CASOS ACTIVOS
AGUASCALIENTES	692
BAJA CALIFORNIA	1858
BAJA CALIFORNIA SUR	264
CAMPECHE	437
COAHUILA	1482
COLIMA	683
CHIAPAS	245
CHIHUAHUA	758
CIUDAD DE MÉXICO	7442
DURANGO	508
GUANAJUATO	4651
GUERRERO	332
HIDALGO	593
JALISCO	1687
MÉXICO	3462
MICHOACÁN	623
MORELOS	626
NAYARIT	439
NUEVO LEÓN	2631
OAXACA	801
PUEBLA	1501
QUERÉTARO	1222
QUINTANA ROO	554
SAN LUIS POTOSÍ	1098
SINALOA	572
SONORA	949
TABASCO	2879
TAMAULIPAS	1141
TLAXCALA	384
VERACRUZ	1159
YUCATÁN	1422
ZACATECAS	358
<b>NACIONAL</b>	<b>43,453</b>

Al corte de información del día de hoy, se tienen registrados **43,453 casos activos** con una **tasa de incidencia de 33.7 por 100 mil habitantes** (26 de septiembre al 09 de octubre del 2021).

La gráfica presenta la tasa de casos activos por cada 100,000 habitantes, por entidad federativa posicionando en los primeros 10 lugares a: Tabasco, Colima, Ciudad de México, Guanajuato, Yucatán, Querétaro, Baja California, Aguascalientes, Nuevo León, y Coahuila.

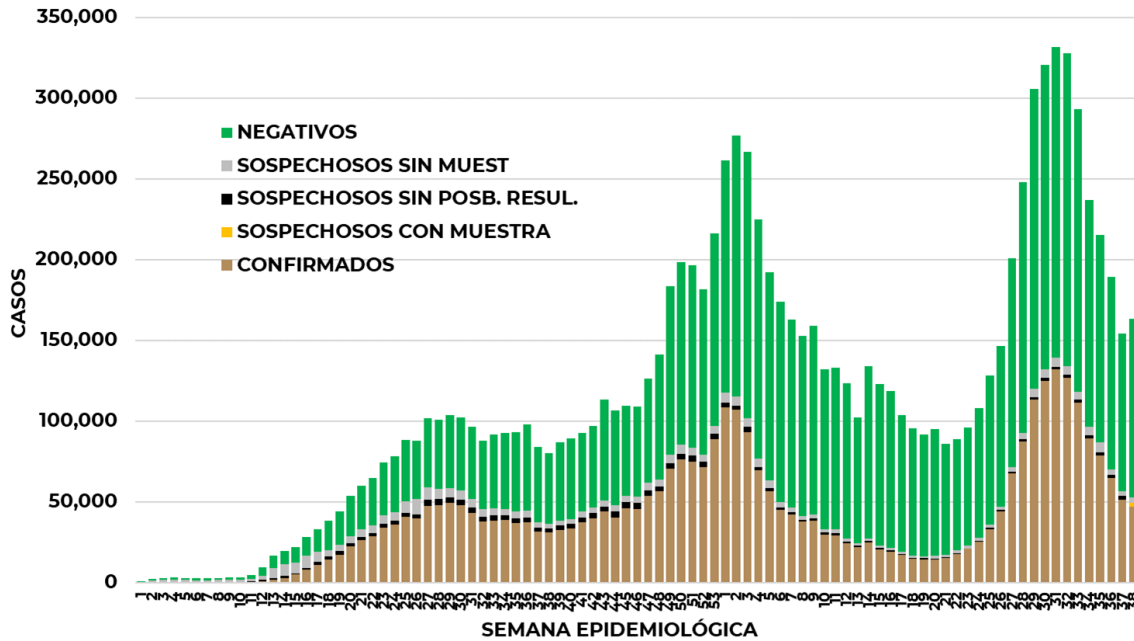




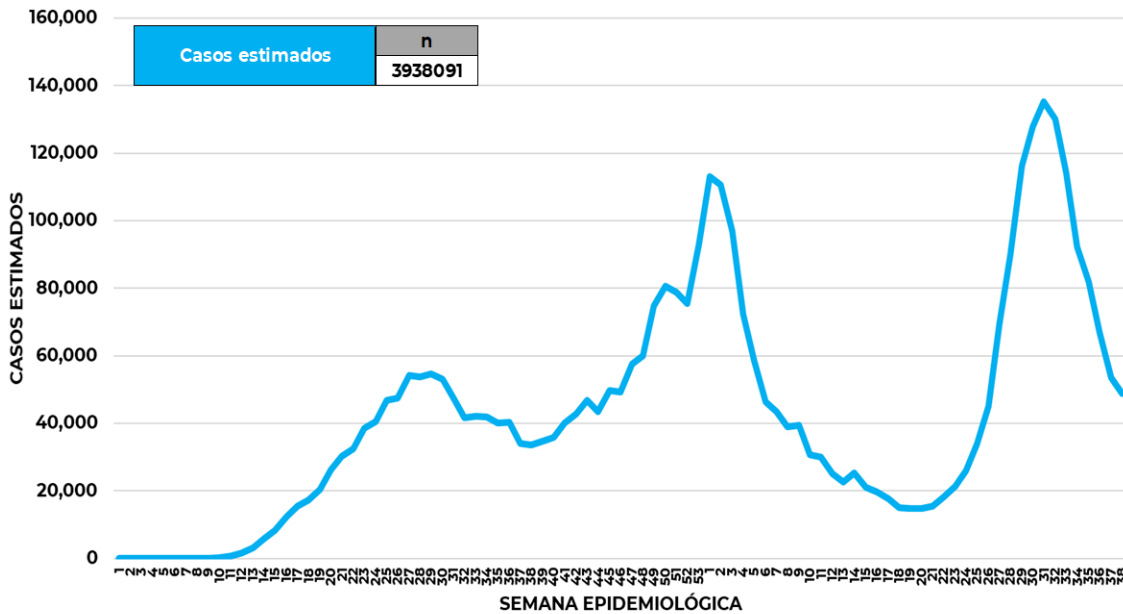
09/10/2021  
17:00 Hrs

**Informe Técnico Diario COVID-19 MÉXICO**

La siguiente gráfica de barras apiladas, muestra los **casos confirmados** (n=3, 720,545), **sospechosos totales** (n=526,060) y **casos negativos** (n=6, 649,978) por semana epidemiológica de acuerdo a su fecha de inicio de síntomas.



La siguiente gráfica muestra la estimación de casos por semana epidemiológica de acuerdo a la fecha de inicio de síntomas. Se estima que se han recuperado 3,076,904 casos



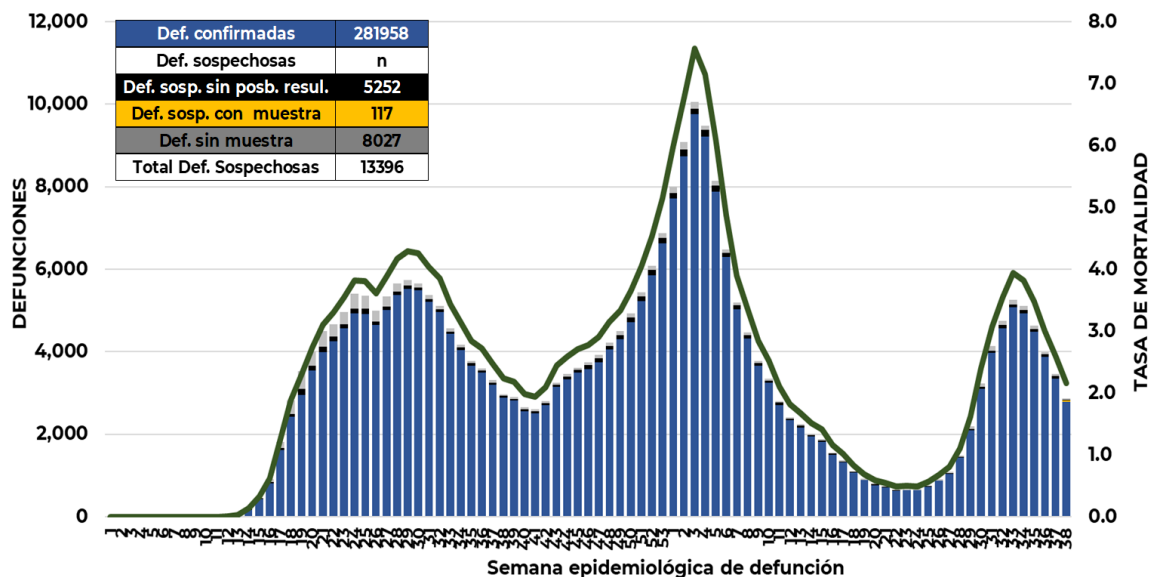
Al corte de información del día de hoy, se registraron **281,958 defunciones totales** de COVID-19. Hasta el día de hoy, se tienen **13,396 defunciones sospechosas** de COVID-19 que incluyen las pendientes por laboratorio (n=3,057) y las que están en proceso de asociación- dictaminación clínica – epidemiológica (n=10,339) en SISVER.



**Informe Técnico Diario COVID-19 MÉXICO**

El siguiente gráfico muestra la distribución de las defunciones por semana epidemiológica de defunción, desglosando a las defunciones positivas totales, defunciones sospechosas sin posibilidad de resultado<sup>¶</sup>, defunciones sospechosas con muestra y defunciones sin muestra; así como la tasa de mortalidad acumulada por semana que hasta el día de hoy es de 218.6 por 100,000 habitantes.

El siguiente gráfico muestra la distribución de defunciones confirmadas por fecha de defunción.



Entidad Federativa	Defunciones Positivas
AGUASCALIENTES	2858
BAJA CALIFORNIA	9381
BAJA CALIFORNIA SUR	2309
CAMPECHE	1959
COAHUILA	7237
COLIMA	2113
CHIAPAS	2086
CHIHUAHUA	7984
CIUDAD DE MÉXICO	51437
DURANGO	2903
GUANAJUATO	12167
GUERRERO	5806
HIDALGO	7493
JALISCO	16308
MÉXICO	31987
MICHOACÁN	7587
MORELOS	4595
NAYARIT	2822
NUEVO LEÓN	12764
OAXACA	5092
PUEBLA	14819
QUERÉTARO	5584
QUINTANA ROO	3920
SAN LUIS POTOSÍ	6436
SINALOA	8585
SONORA	8370
TABASCO	5440
TAMAULIPAS	6754
TLAXCALA	2729
VERACRUZ	13748
YUCATÁN	5465
ZACATECAS	3220
<b>NACIONAL</b>	<b>281,958</b>

La distribución por sexo en las **defunciones confirmadas** muestra un predominio del 62% en hombres. La mediana de edad en los decesos es de 64 años.

La tabla describe el número de defunciones positivas a COVID-19 por entidad federativa de defunción al corte del día de hoy.

**Medidas de higiene básicas:**

- Las personas que padecen: diabetes, hipertensión, obesidad mórbida, insuficiencia renal, lupus, cáncer, enfermedades cardíacas y respiratorias, así como trasplantes, personas adultas mayores a partir de los 60 años cumplidos, personas embarazadas, deben hacer **resguardo familiar en casa**.
- Conservar una **sana distancia**, cuando menos a **1.5 metros** de distancia el uno del otro.
- Protección y cuidado de las personas adultas mayores**, la medida más importante es el aislamiento social voluntario y seguir las recomendaciones de sana distancia y medidas de prevención si se visita a personas adultas mayores.
- Uso de cubrebocas y lavado frecuente de manos.**
- Ventilación en lugares cerrados.**
- Saludo a distancia**, no saludar de beso, de mano o abrazo.
- Para mayor información sobre la vacunación COVID-19, visita: [vacunacovid.gob.mx](https://vacunacovid.gob.mx)
- Para mayor información acerca de COVID-19 puede consultar la página electrónica de la secretaria de Salud: <https://coronavirus.gob.mx/>